

## AIHE: vuokratyo\_Tulojen\_hajotelma

OSA 1:

Ryhmä: KAIKKI – VUOKRA\_TYOSUHDE1

Tämän dokumentin analyysit (sivuja voit hakea Etsi-toiminnolla):  
 VUOKRA\_TYOSUHDE1  
 Huom. lisää vertailuasetelmia pdf:n loppupuolella  
 Mahd. puuttuvat arvot on merkitty NaN/NA (not available)...

Ekologista tilastollista analyysia :

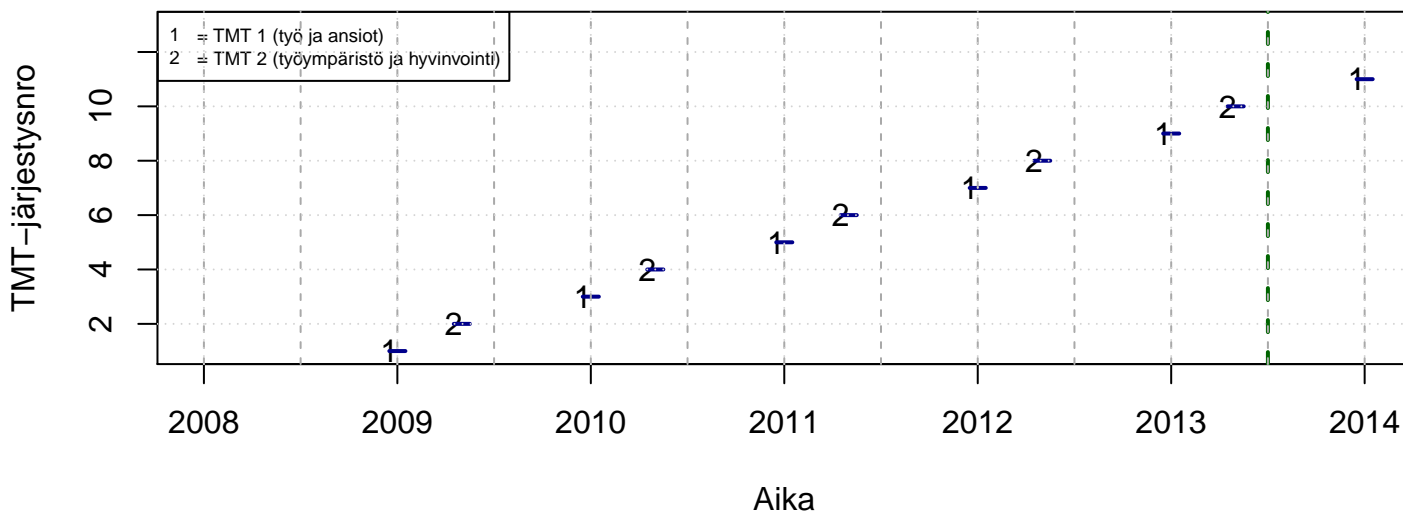
- paperin, musteen (värit) ja tiedostokoon kulutus minimoitu
- tulosta vain se mitä todella tarvitsit (2 kuvaa yhdelle sivulle jne.)
- tutkimuskoodit tmt-1: tmt108, tmt109, tmt110,... ja tmt-2: tmt209, tmt210,...
- lisää tietoa <http://pro.liitto.local/tutkimuskanava/SitePages/Kotisivu.aspx>

pdf:n tulokansio:

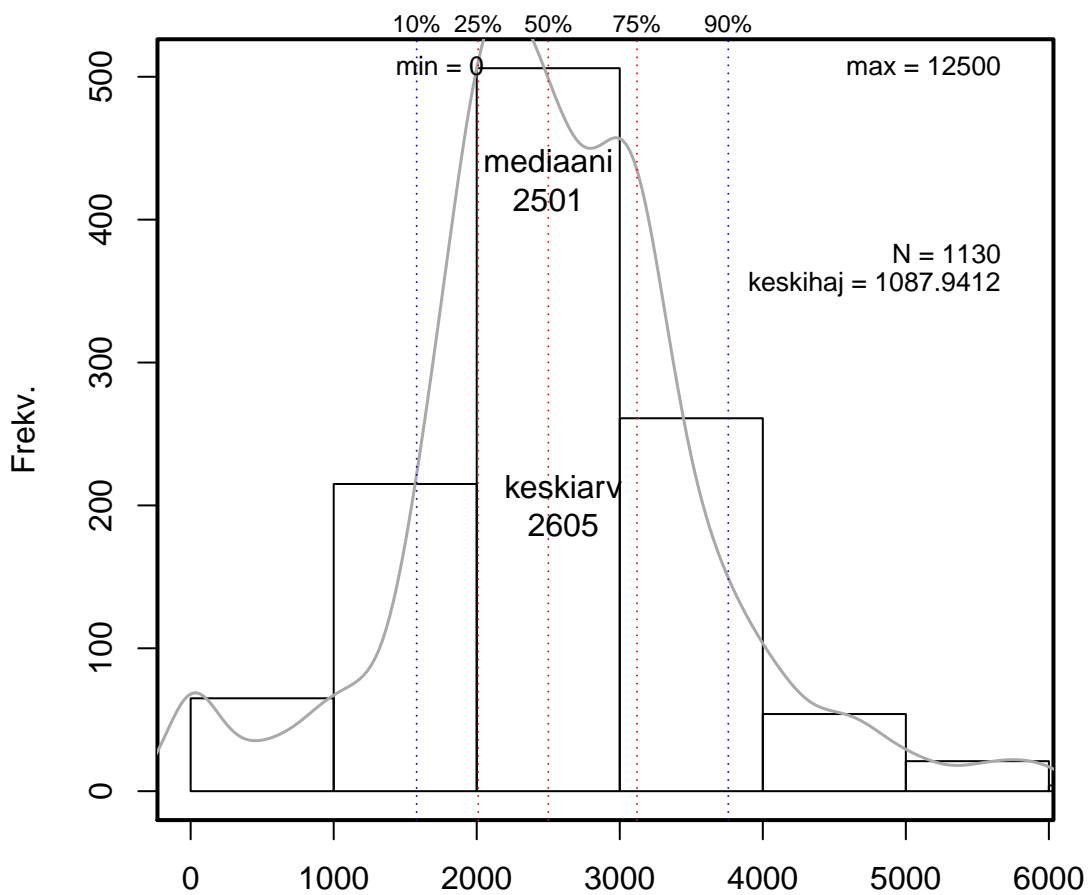
Z:\TUTK\_TILASTOT\TMT\YLEISET\TEEMAT

Tuloste luotu 2013-06-14 petri.palmu@proliitto.fi

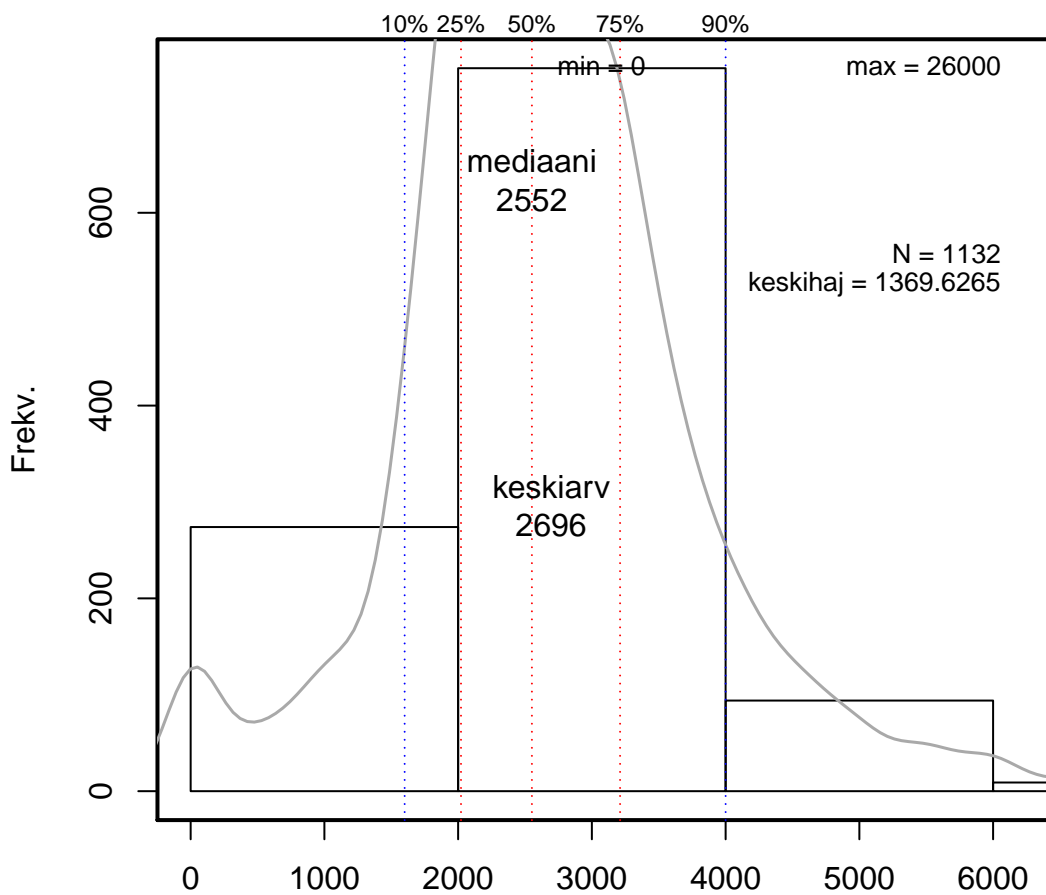
## Työmarkkinatutkimusprosessit



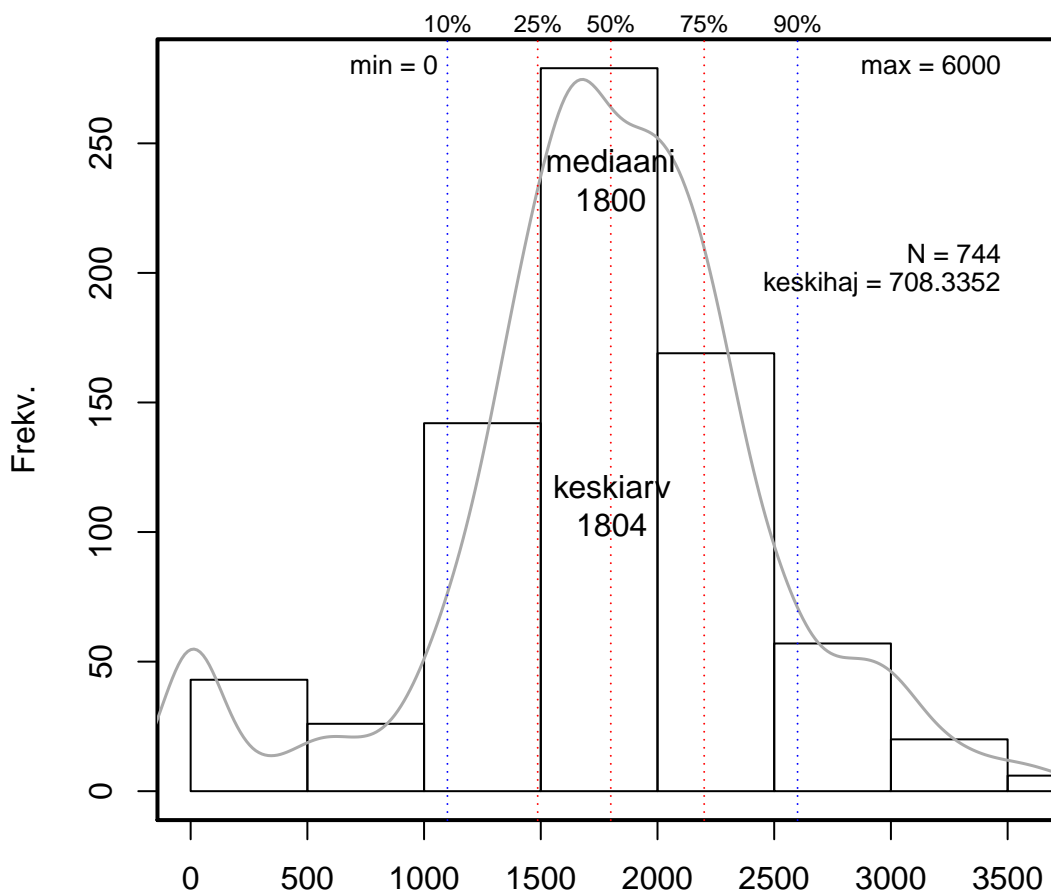
Hist: Joulukuun työtulot osat a+b+c+f (e)  
KAIKKI : 1



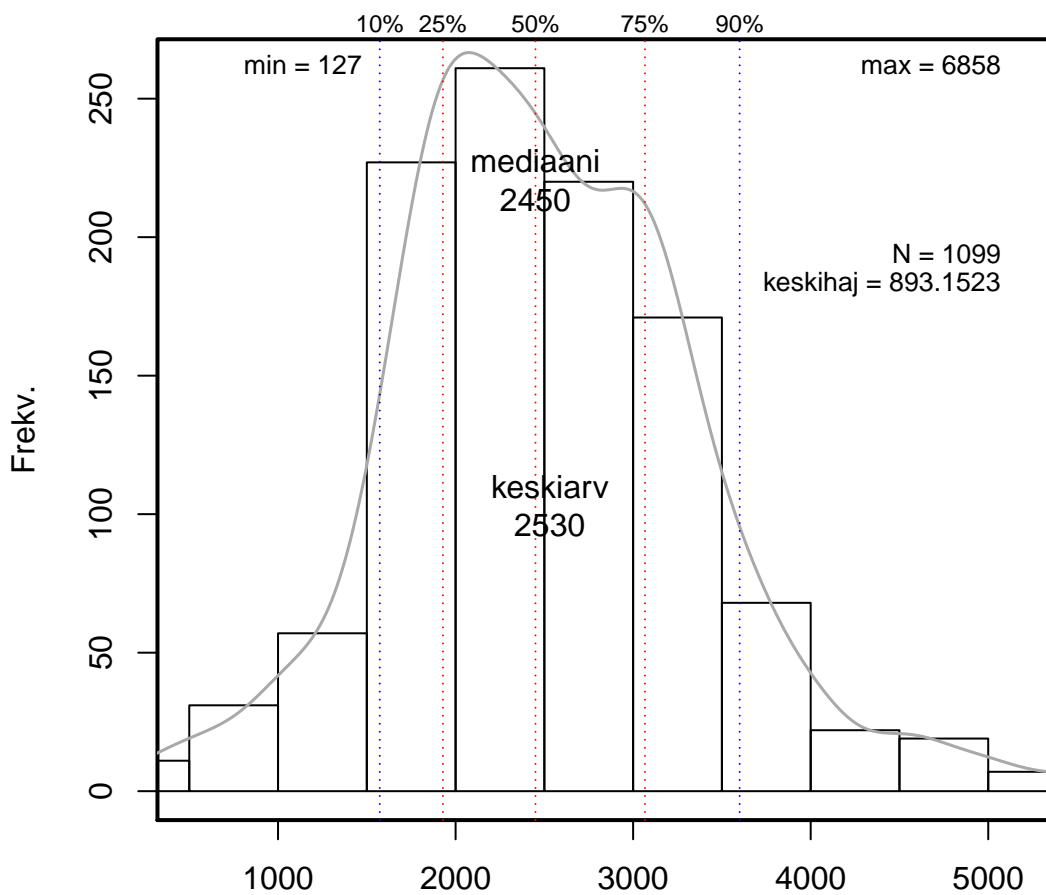
Hist: Joulukuun työtulot osat a+b+c+d+e+f (e)  
KAIKKI : 1



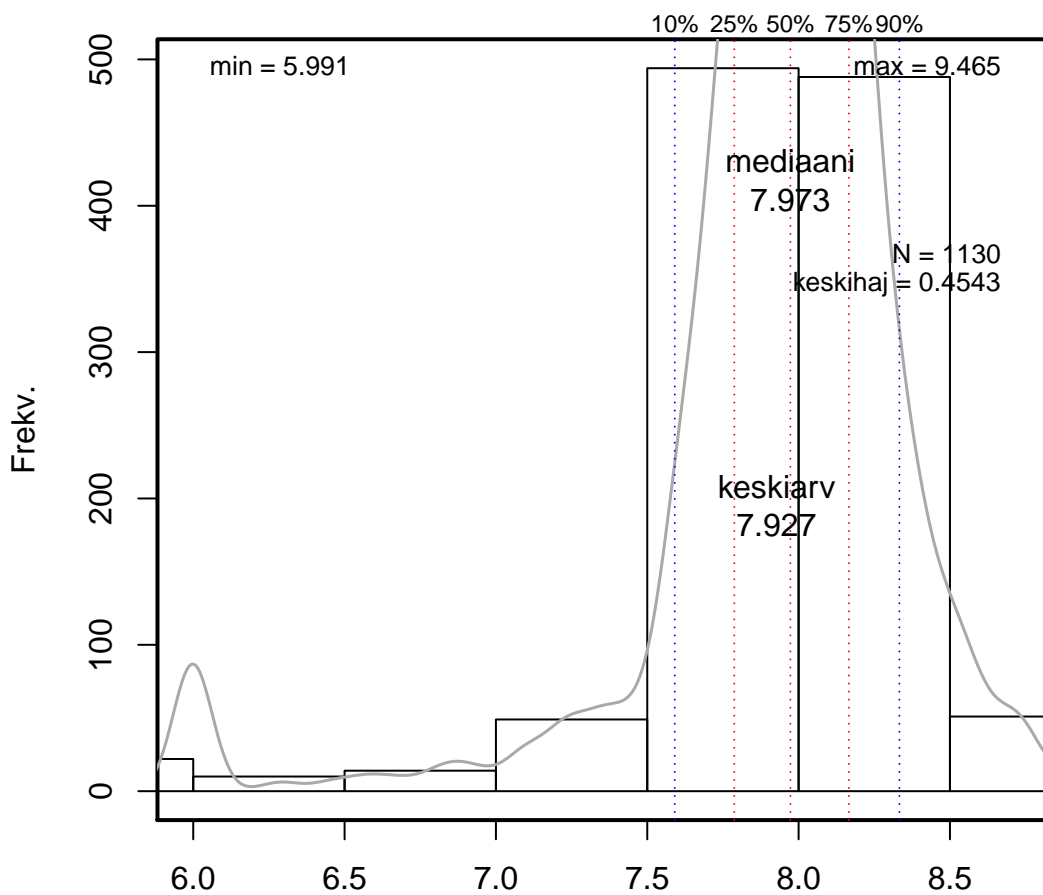
Hist: Nettopalkka (verojen jälkeen), e joulu  
KAIKKI : 1



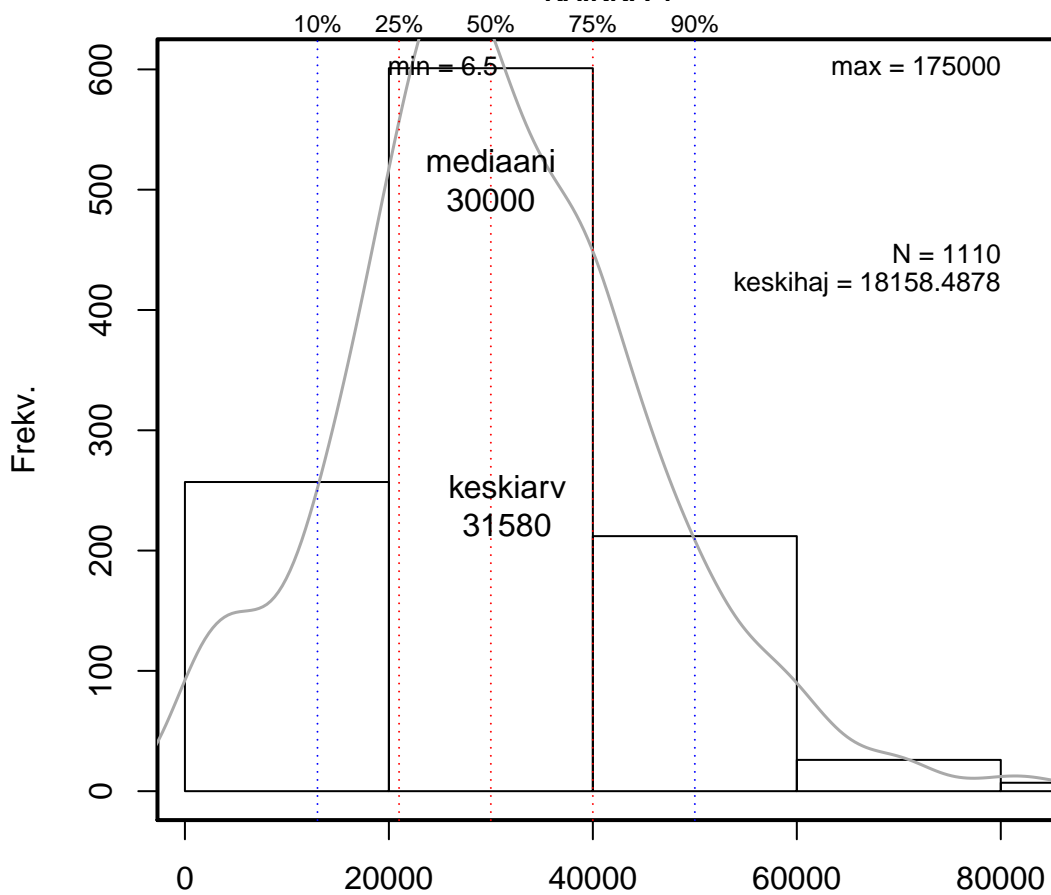
Hist: a Peruspalkka + palvelusvuosilisä (brutto) e joulu  
KAIKKI : 1



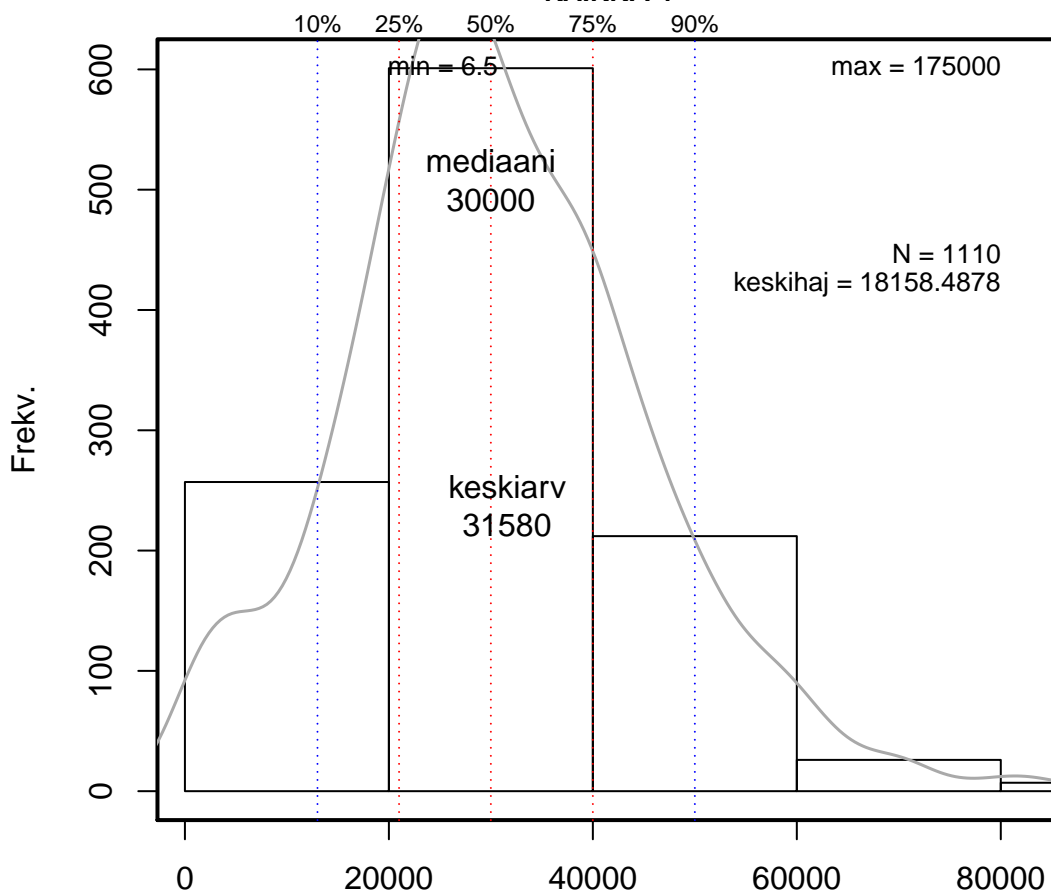
Hist: Joulukuun työtulot osat a+b+c+f logaritmi (e)  
KAIKKI : 1



**Hist: Vuosityötulot e/v**  
**(ei pääoma+tulospalk+sivutoim)**  
**KAIKKI : 1**



**Hist: Vuosityötulot e/v**  
**(ei pääoma+tulospalk+sivutoim)**  
**KAIKKI : 1**





## AIHE: vuokratyo\_Tulojen\_hajotelma

OSA 1:

Ryhmä: KAIKKI – VUOKRA\_TYOSUHDE1

Tämän dokumentin analyysit (sivuja voit hakea Etsi-toiminnolla):  
 VUOKRA\_TYOSUHDE1  
 Huom. lisää vertailuasetelmia pdf:n loppupuolella  
 Mahd. puuttuvat arvot on merkitty NaN/NA (not available)...

Ekologista tilastollista analyysia :

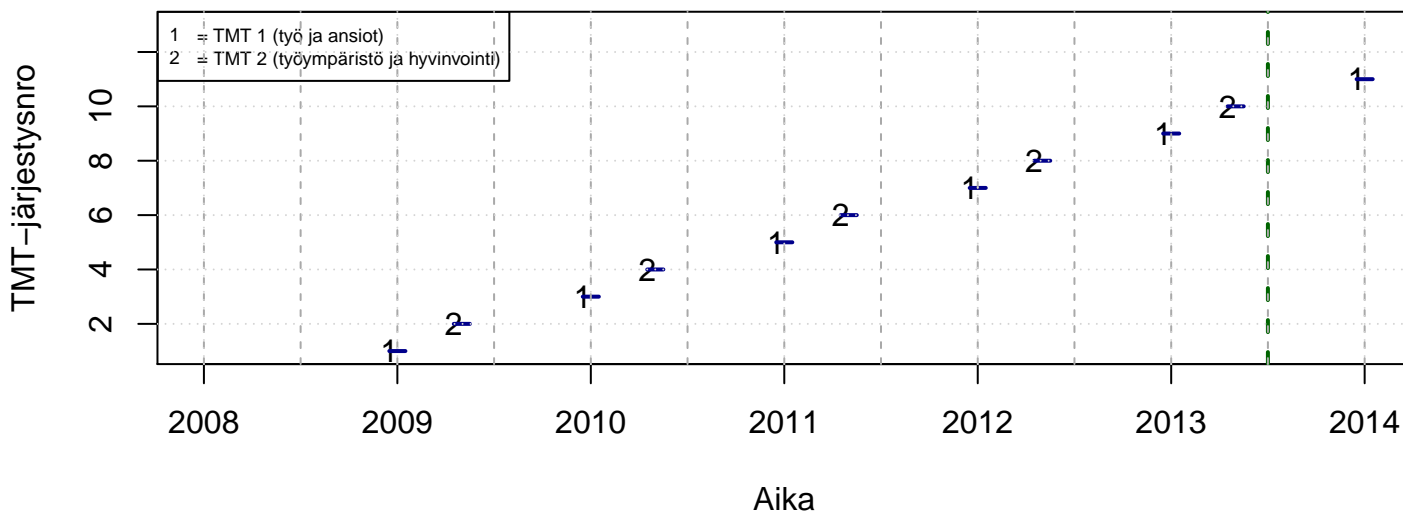
- paperin, musteen (värit) ja tiedostokoon kulutus minimoitu
- tulosta vain se mitä todella tarvitsit (2 kuvaa yhdelle sivulle jne.)
- tutkimuskoodit tmt-1: tmt108, tmt109, tmt110,... ja tmt-2: tmt209, tmt210,...
- lisää tietoa <http://pro.liitto.local/tutkimuskanava/SitePages/Kotisivu.aspx>

pdf:n tulokansio:

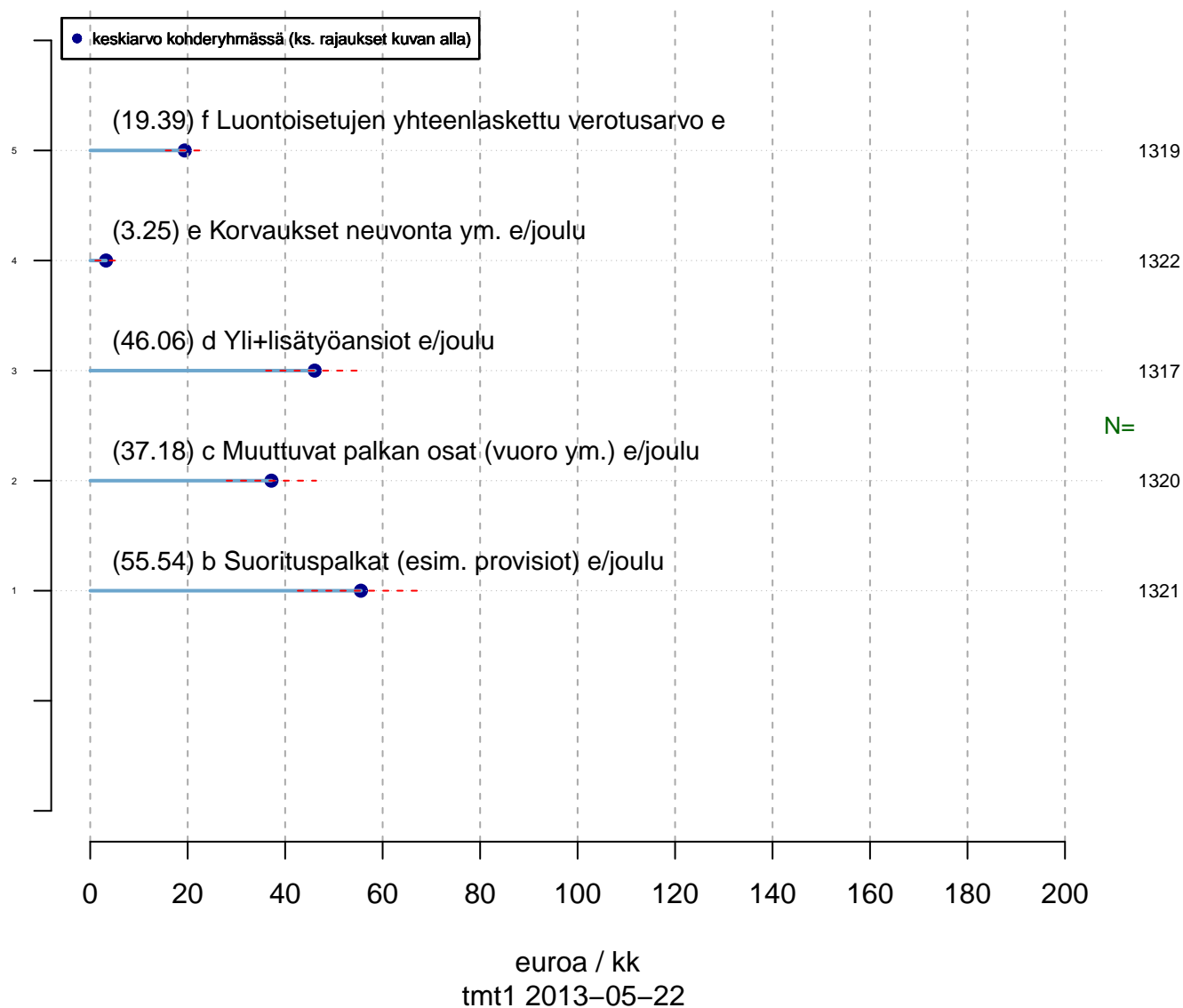
Z:\TUTK\_TILASTOT\TMT\YLEISET\TEEMAT

Tuloste luotu 2013-06-14 petri.palmu@proliitto.fi

## Työmarkkinatutkimusprosessit

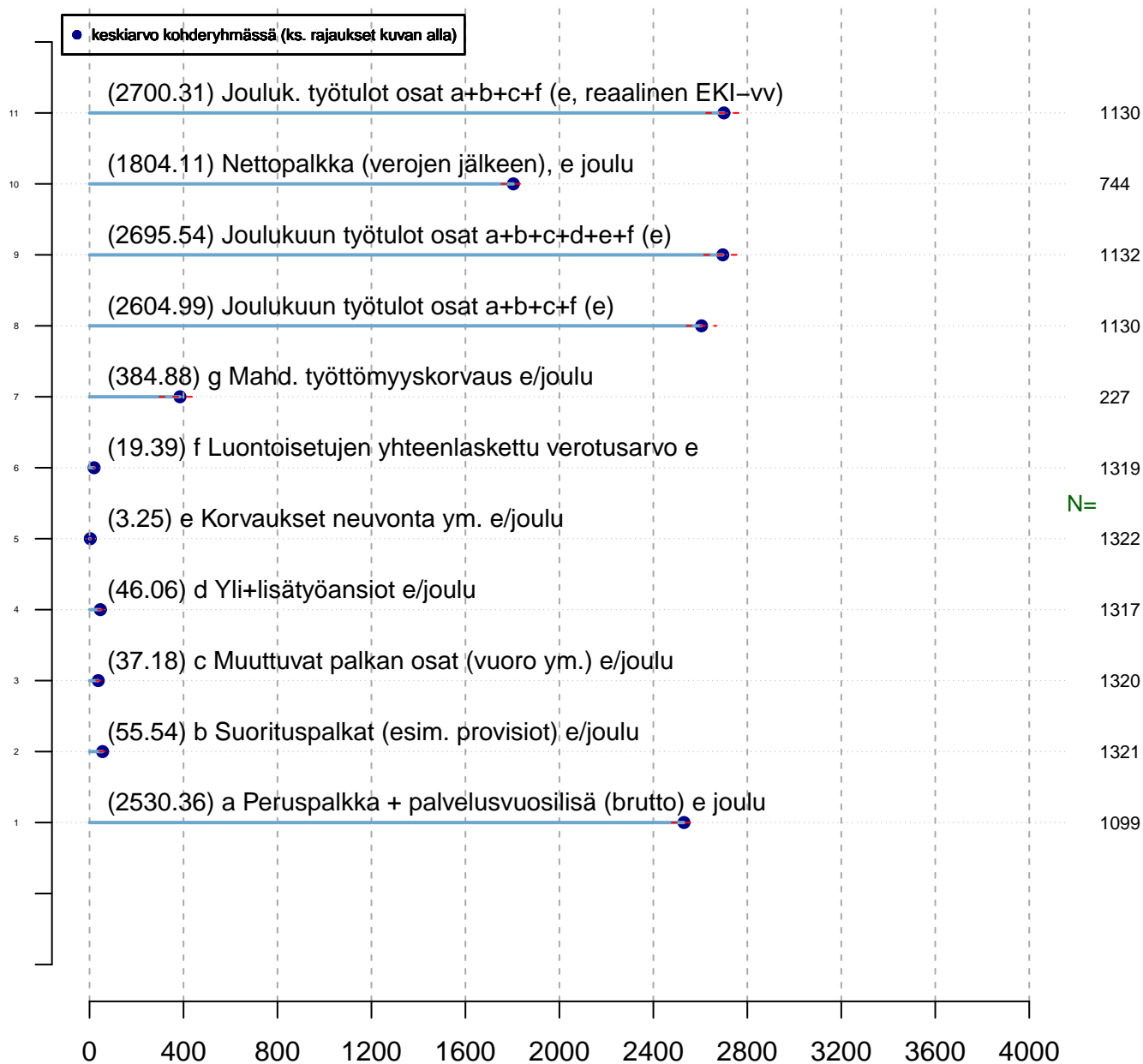


## Peruspalkan lisäksi maksettavat erät (joulukuu), suluissa arvo Keskiarvo-/prosenttikuva



Kohderyhmä (kohderyh): \*\* 1 \*\* muuttujassa: KAIKKI  
rajaus: o VUOKRITYO > 0

## Keskiansiohajotelma (joulukuu), suluissa arvo Keskiarvo-/prosenttikuva



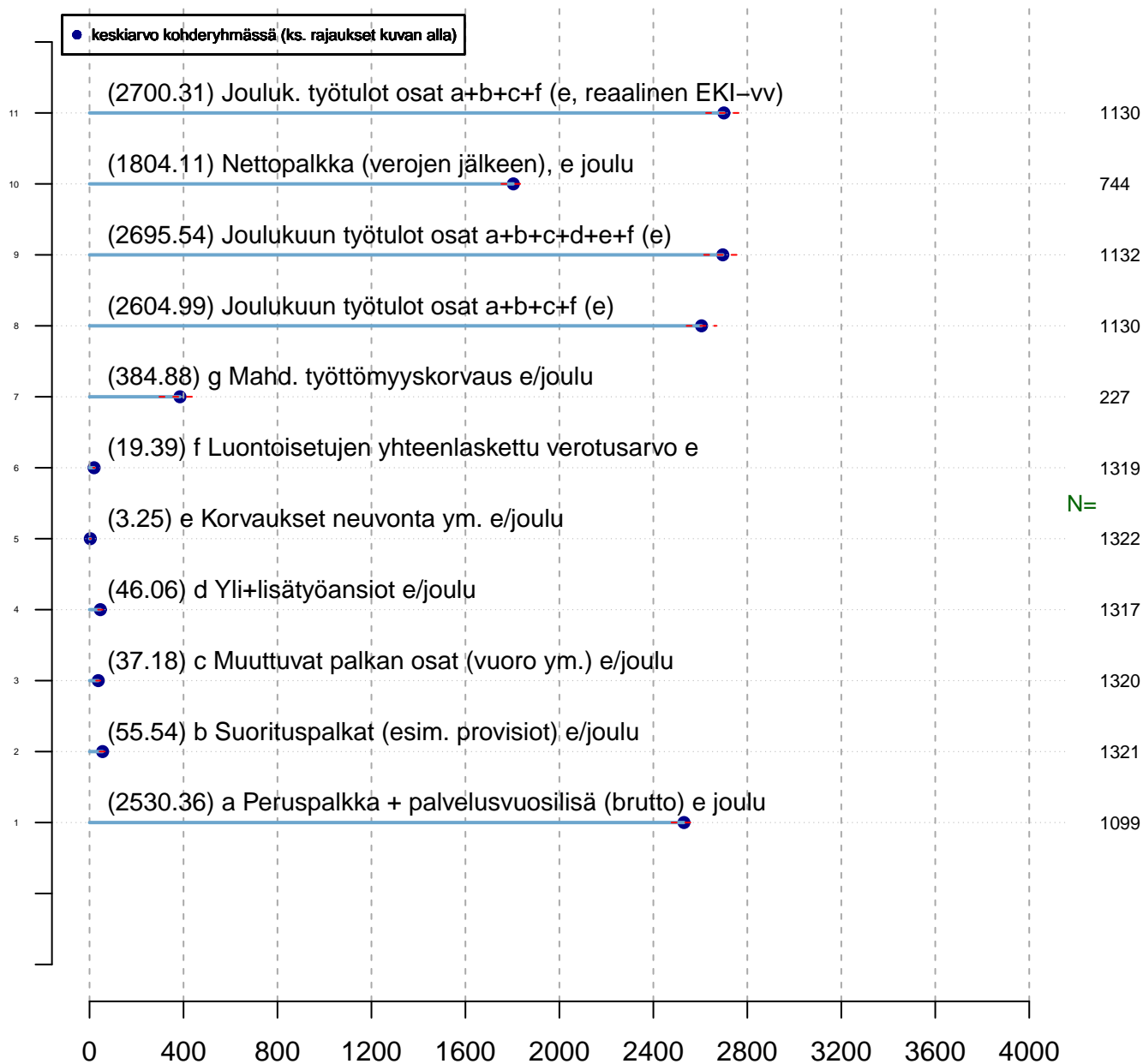
euroa / kk  
tmt1 2013-05-22

Kohderyhmä (kohderyh): \*\* 1 \*\* muuttujassa: KAIKKI  
rajaus: o VUOKRTYO > 0

Vertailuryhmätunnukset: ., A, B, C,... , tmt 109,110,111,112 (petri.palmu@proliitto.fi)

Z:\DIANAIT\M\TMT1\TBL\KAIKKI\UOKRA\_TYOSUHDE1\minstat\_KAIKKI\_1001\_tmt1.txt

## Keskiansiohajotelma (joulukuu), suluissa arvo Keskiarvo-/prosenttikuva



euroa / kk  
tmt1 2013-05-22

Kohderyhmä (kohderyh): \*\* 1 \*\* muuttujassa: KAIKKI  
rajaus: o VUOKRTYO > 0

Vertailuryhmätunnukset: ., A, B, C,... , tmt 109,110,111,112 (petri.palmu@proliitto.fi)

Z:\DIANAIT\M\TMT1\TBL\KAIKKI\UOKRA\_TYOSUHDE1\minstat\_KAIKKI\_1001\_tmt1.txt

## AIHE: vuokratyo\_Tulojen\_hajotelma

OSA 1:

Ryhmä: KAIKKI – VUOKRA\_TYOSUHDE1

Tämän dokumentin analyysit (sivuja voit hakea Etsi-toiminnolla):  
 VUOKRA\_TYOSUHDE1  
 Huom. lisää vertailuasetelmia pdf:n loppupuolella  
 Mahd. puuttuvat arvot on merkitty NaN/NA (not available)...

Ekologista tilastollista analyysia :

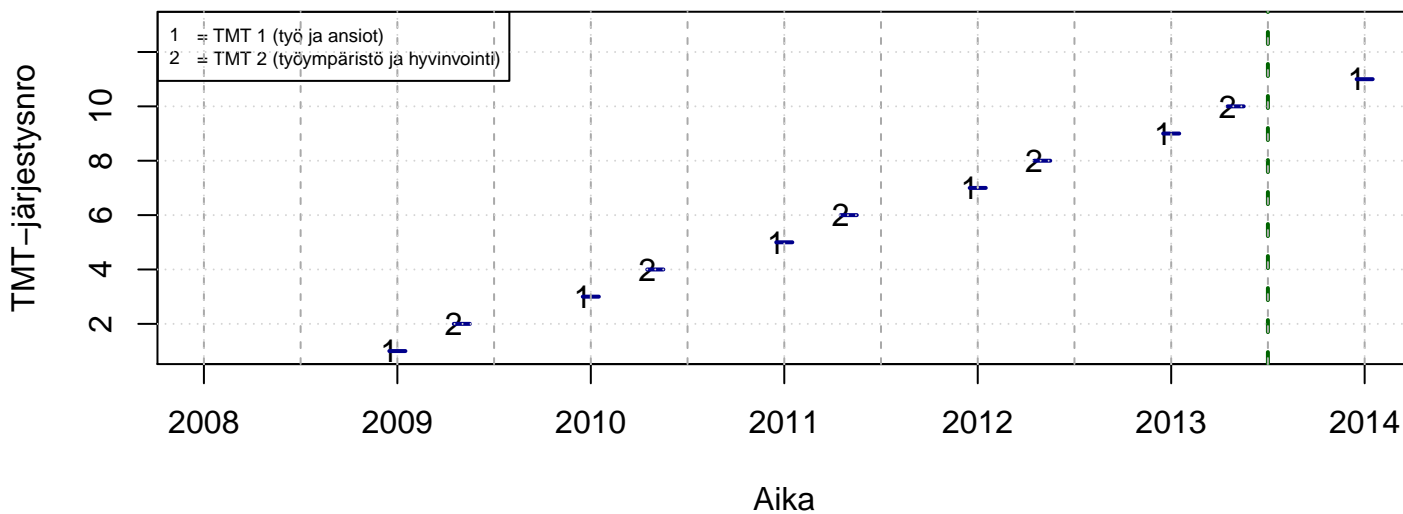
- paperin, musteen (värit) ja tiedostokoon kulutus minimoitu
- tulosta vain se mitä todella tarvitsit (2 kuvaa yhdelle sivulle jne.)
- tutkimuskoodit tmt-1: tmt108, tmt109, tmt110,... ja tmt-2: tmt209, tmt210,...
- lisää tietoa <http://pro.liitto.local/tutkimuskanava/SitePages/Kotisivu.aspx>

pdf:n tulokansio:

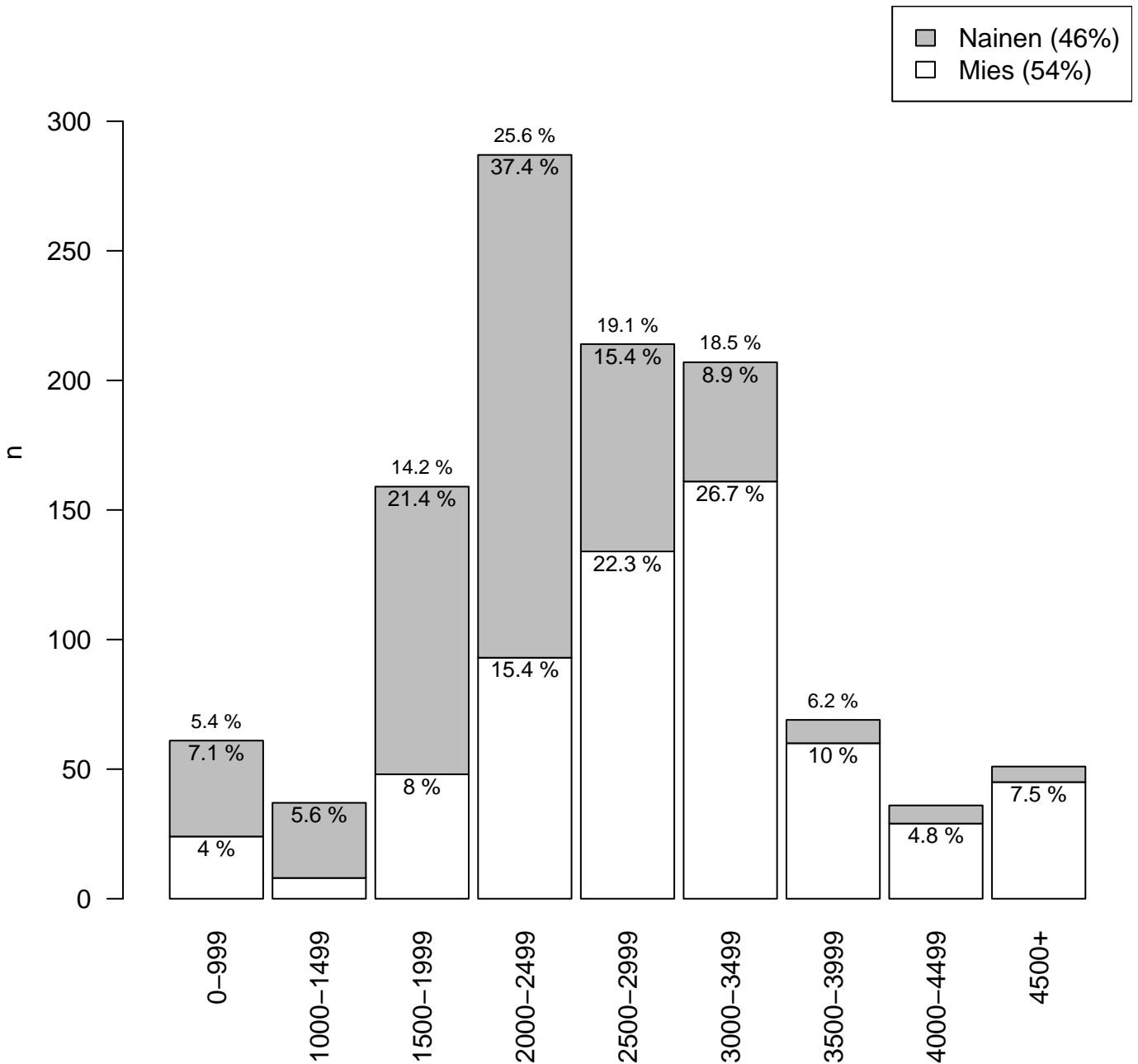
Z:\TUTK\_TILASTOT\TMT\YLEISET\TEEMAT

Tuloste luotu 2013-06-14 petri.palmu@proliitto.fi

## Työmarkkinatutkimusprosessit

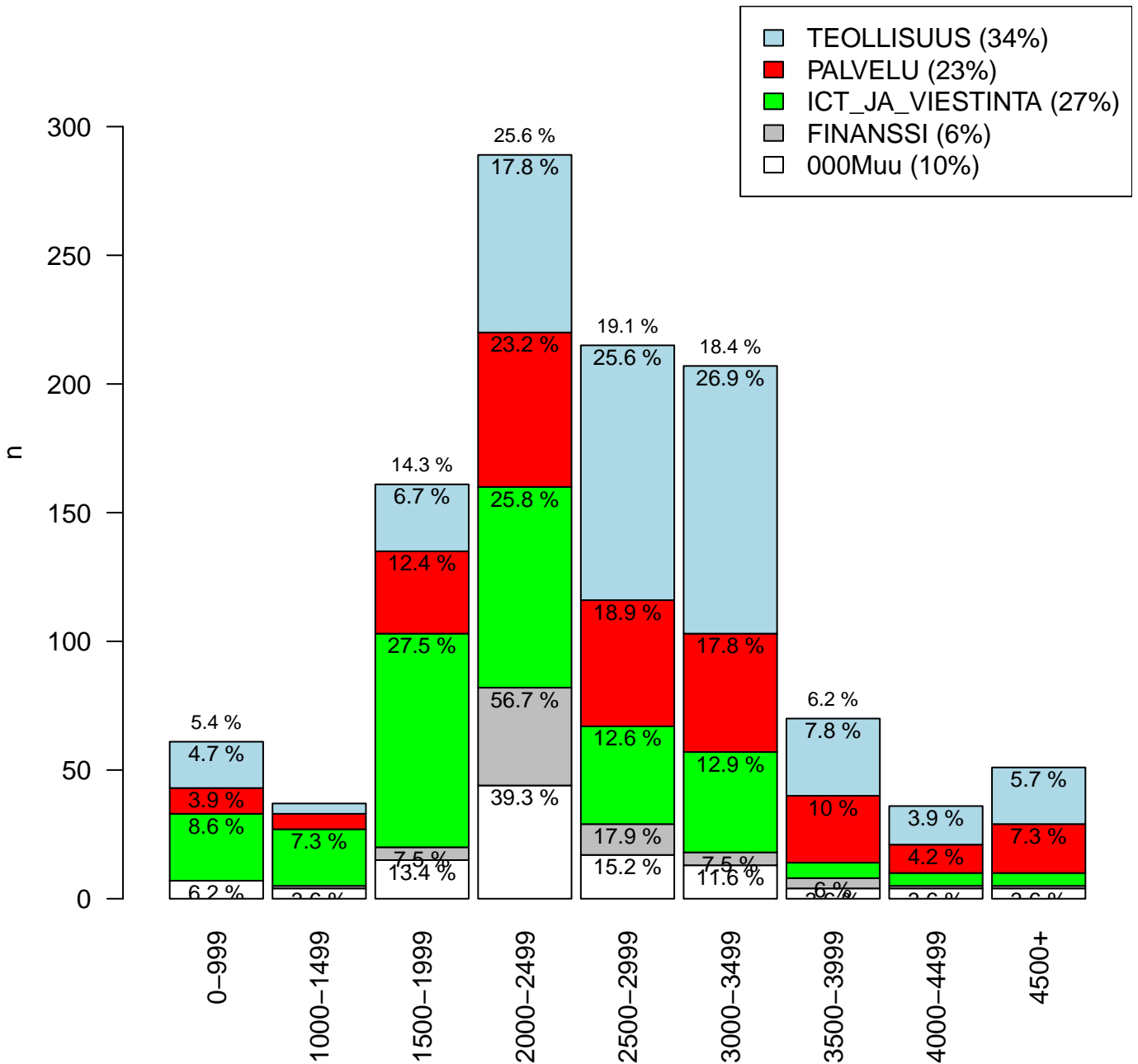


Joulukuun työtulot (kiinteä+muuttuvat) e  
n = 1121 ( 1 )



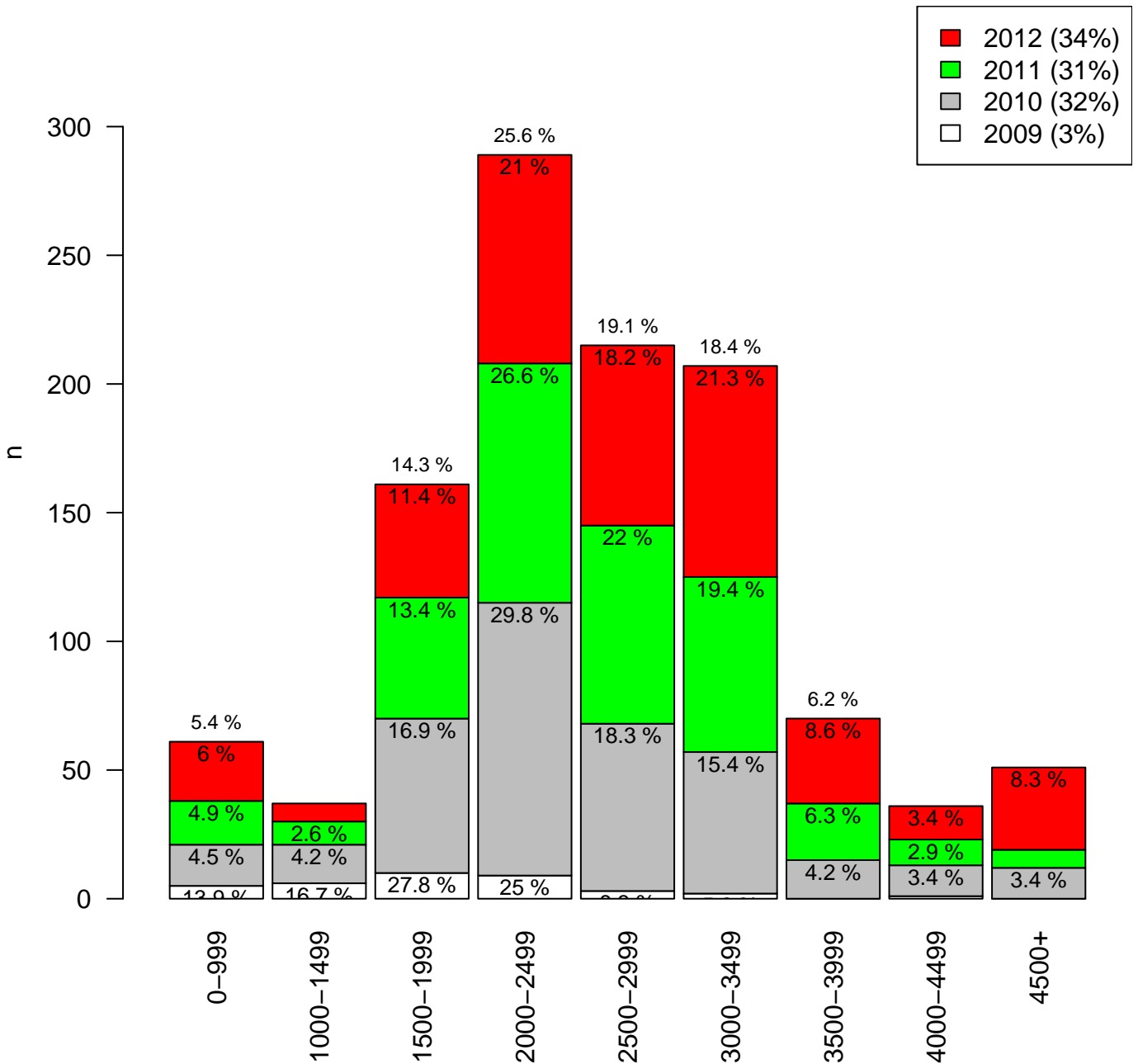
Kohderyhmä: KAIKKI : 1  
 Osa-aineisto: VUOKRITYO > 0  
 tmt 109,110,111,112 2013-05-24 Joulukokansio\_a  
 eq = yhtä kuin, neq = eri kuin

Joulukuun työtulot (kiinteä+muuttuvat) e  
n = 1127 ( 1 )



Kohderyhmä: KAIKKI : 1  
 Osa-aineisto: VUOKRITYO > 0  
 tmt 109,110,111,112 2013-05-24 Joulu\_kokansio\_a  
 eq = yhtä kuin, neq = eri kuin

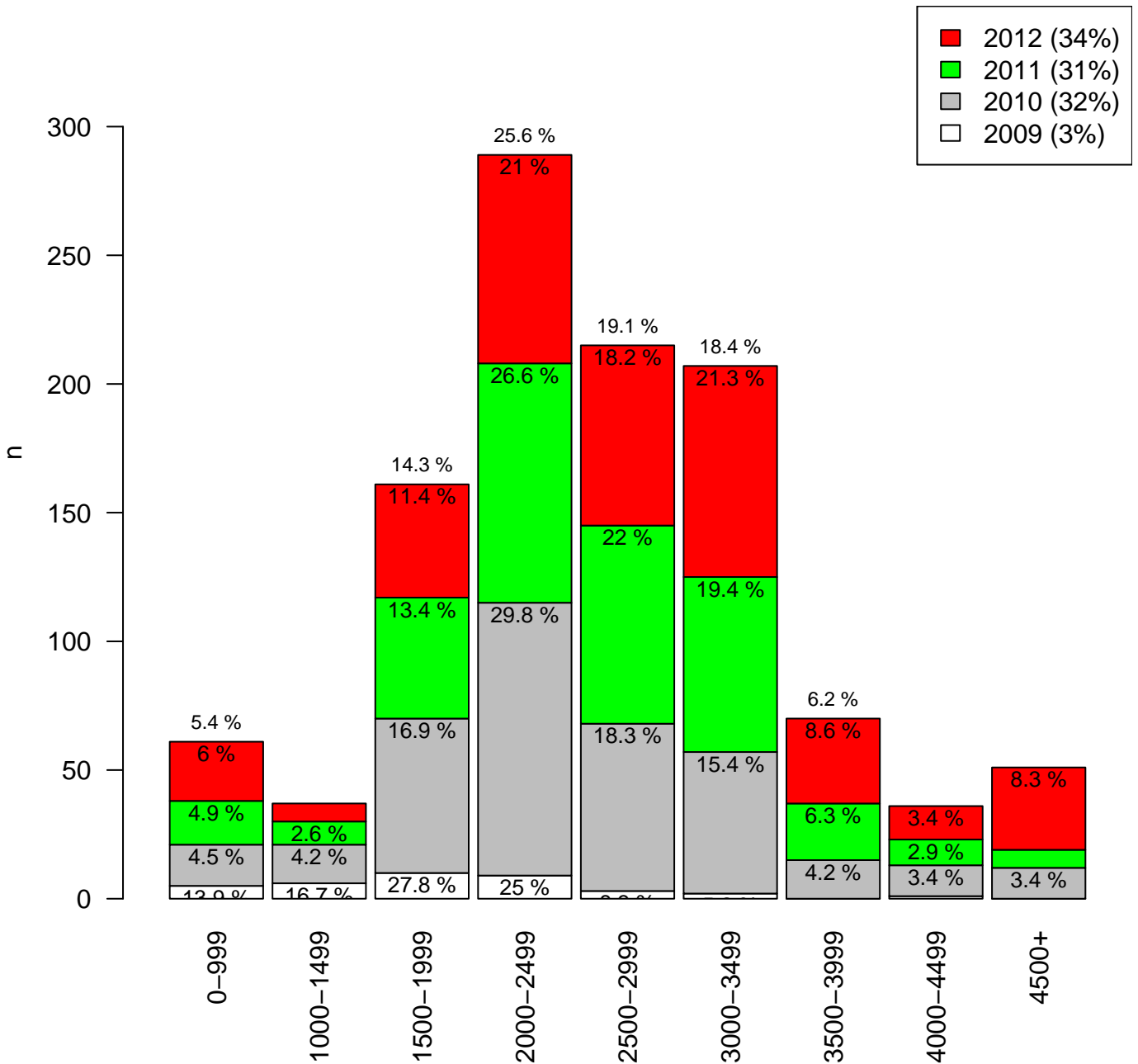
Joulukuun työtulot (kiinteä+muuttuvat) e  
n = 1127 ( 1 )



Kohderyhmä: KAIKKI : 1  
 Osa-aineisto: VUOKRITYO > 0  
 tmt 109,110,111,112 2013-05-24 Joulu\_kokansio\_a  
 eq = yhtä kuin, neq = eri kuin



Joulukuun työtulot (kiinteä+muuttuvat) e  
n = 1127 ( 1 )



Kohderyhmä: KAIKKI : 1  
 Osa-aineisto: VUOKRITYO > 0  
 tmt 109,110,111,112 2013-05-24 Joulu\_kokansio\_a  
 eq = yhtä kuin, neq = eri kuin

## AIHE: vuokratyo\_Tulojen\_hajotelma

OSA 1:

Ryhmä: KAIKKI – VUOKRA\_TYOSUHDE1

Tämän dokumentin analyysit (sivuja voit hakea Etsi-toiminnolla):  
 VUOKRA\_TYOSUHDE1  
 Huom. lisää vertailuasetelmia pdf:n loppupuolella  
 Mahd. puuttuvat arvot on merkitty NaN/NA (not available)...

Ekologista tilastollista analyysia :

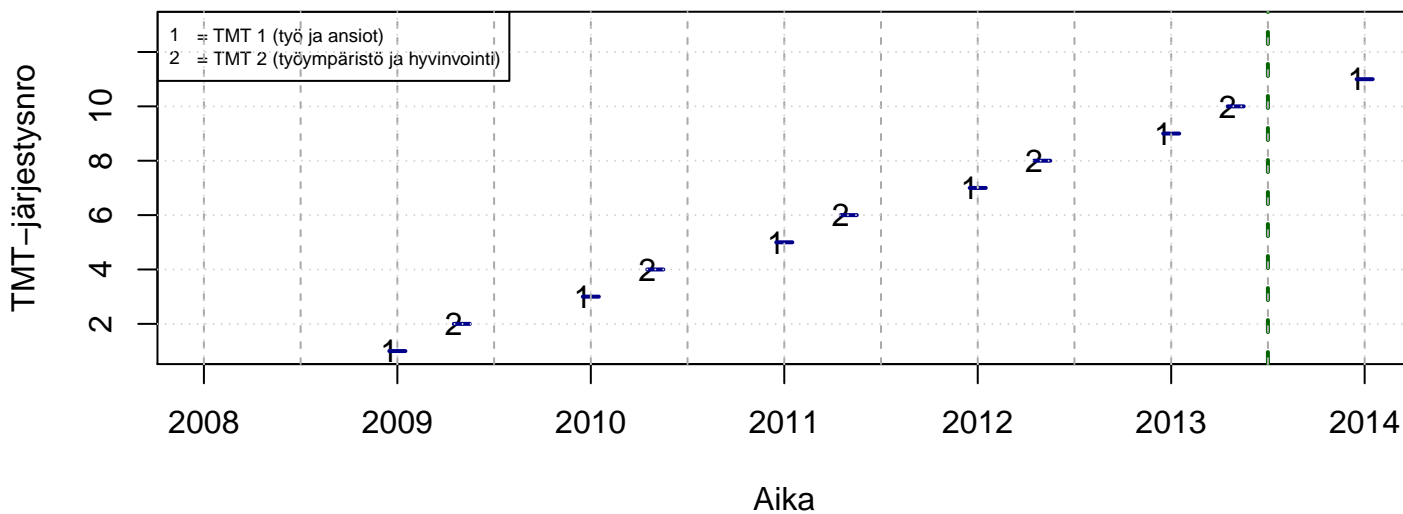
- paperin, musteen (värit) ja tiedostokoon kulutus minimoitu
- tulosta vain se mitä todella tarvitsit (2 kuvaa yhdelle sivulle jne.)
- tutkimuskoodit tmt-1: tmt108, tmt109, tmt110,... ja tmt-2: tmt209, tmt210,...
- lisää tietoa <http://pro.liitto.local/tutkimuskanava/SitePages/Kotisivu.aspx>

pdf:n tulokansio:

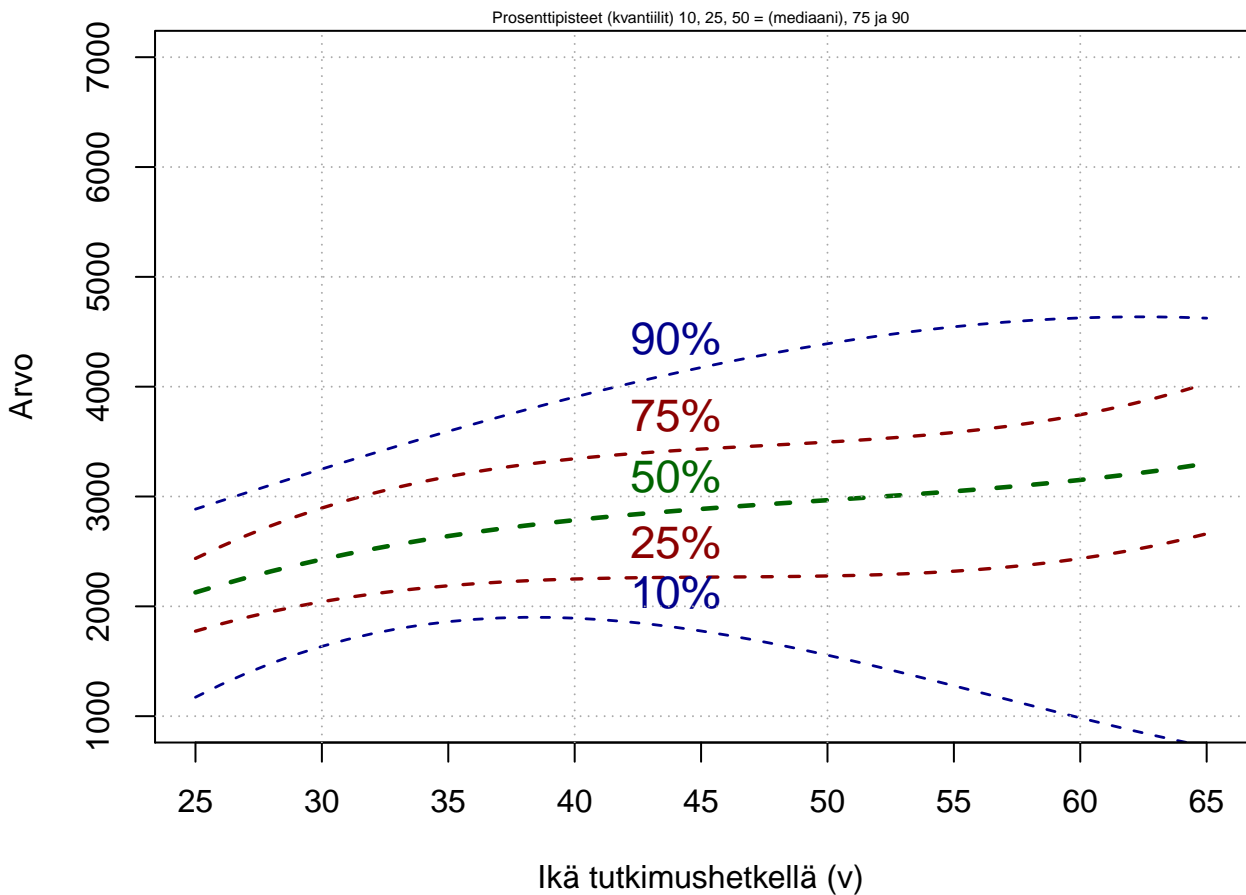
Z:\TUTK\_TILASTOT\TMT\YLEISET\TEEMAT

Tuloste luotu 2013-06-14 petri.palmu@proliitto.fi

## Työmarkkinatutkimusprosessit



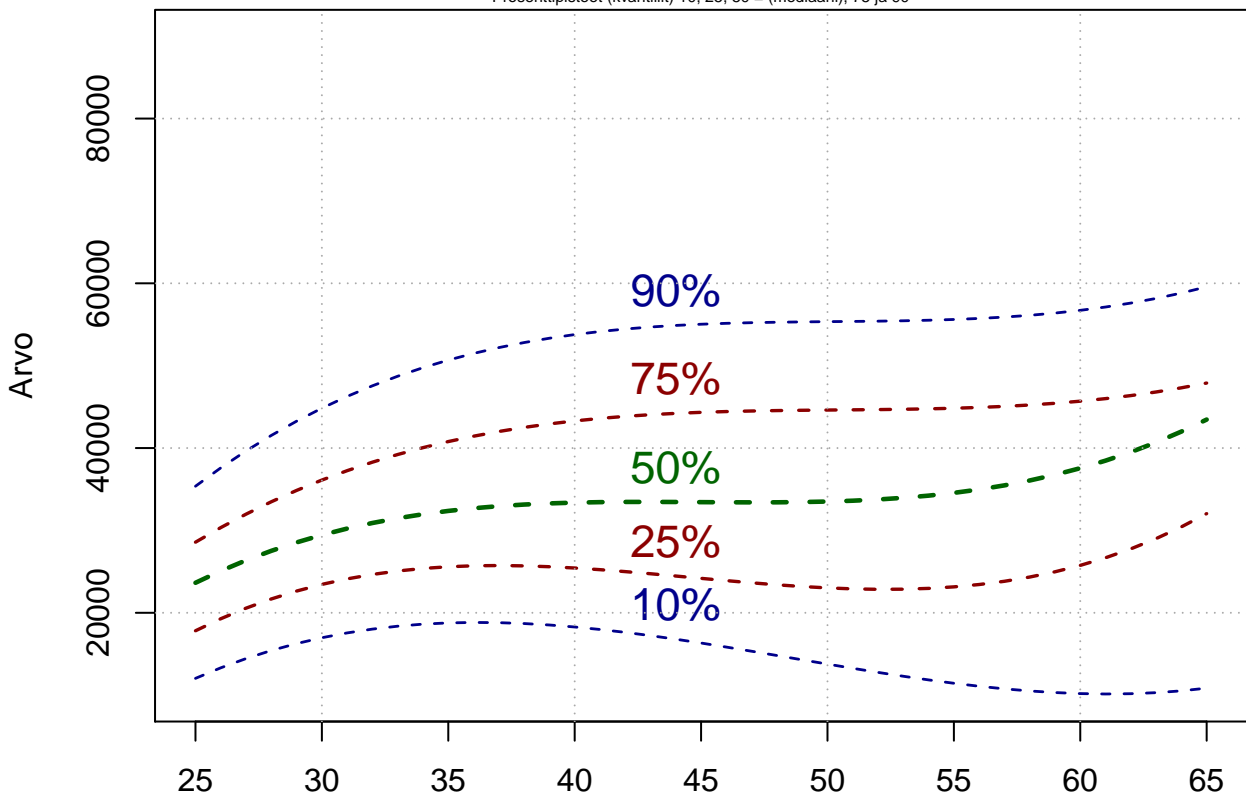
## Jouluk. työtulot osat a+b+c+f (e, reaalinen EKI-vv)



Ikä tutkimushetkellä (v)

## Vuosityötulot (e/v, reaalinen EKI-vv) (ei pääoma+tulospalk+sivutoim)

Prosenttipisteet (kvanttiilit) 10, 25, 50 = (mediaani), 75 ja 90



Ikä tutkimushetkellä (v)

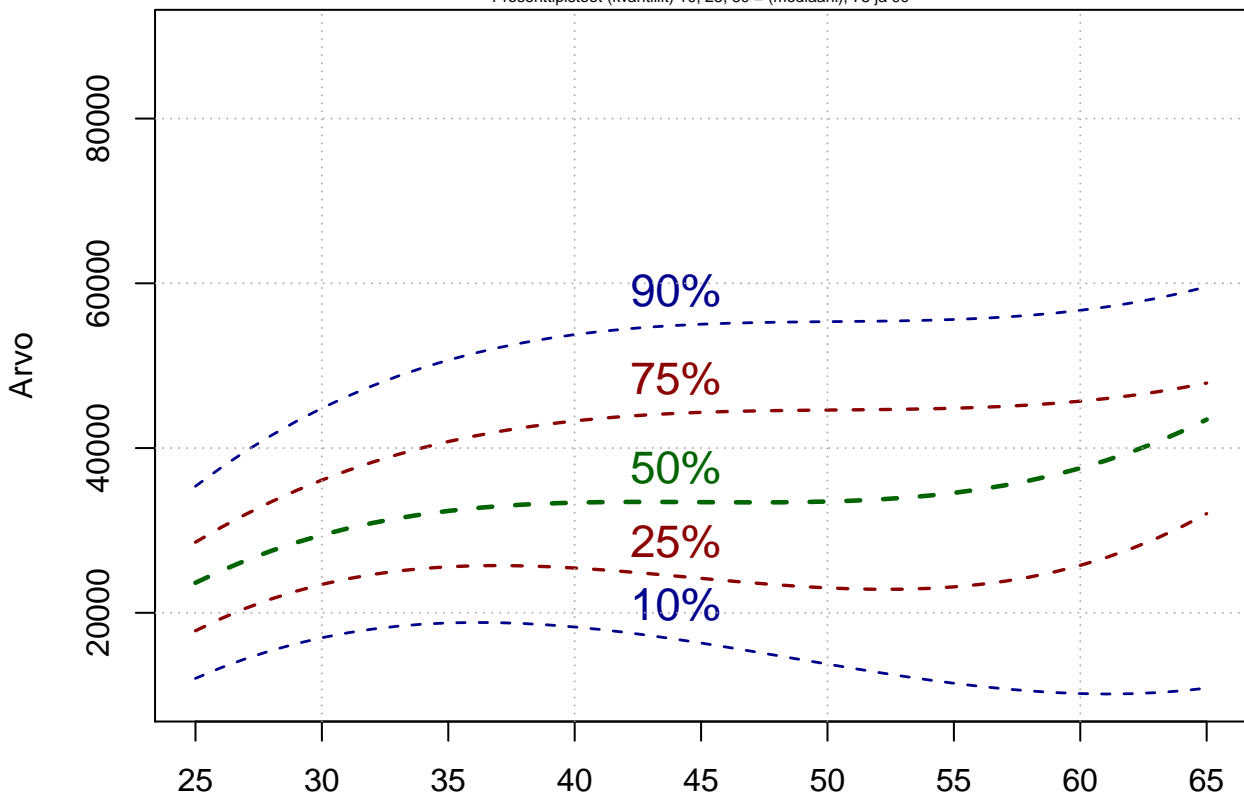
Kohderyhmä: KAIKKI : 1 n = 1110

Osa-aineisto: VUOKRTYO > 0

tmt 109,110,111,112 2013-05-24 REVANS2 Kvanttiiregressio  
tutkimus@proliitto.fi

## Vuosityötulot (e/v, reaalinen EKI-vv) (ei pääoma+tulospalk+sivutoim)

Prosenttipisteet (kvantiilit) 10, 25, 50 = (mediaani), 75 ja 90



Ikä tutkimushetkellä (v)

Kohderyhmä: KAIKKI : 1 n = 1110

Osa-aineisto: VUOKRTYO > 0

tmt 109,110,111,112 2013-05-24 REVANS2 Kvantiiiregressio  
tutkimus@proliitto.fi

## AIHE: vuokratyo\_Tulojen\_hajotelma

OSA 1:

Ryhmä: KAIKKI – VUOKRA\_TYOSUHDE1

Tämän dokumentin analyysit (sivuja voit hakea Etsi-toiminnolla):  
VUOKRA\_TYOSUHDE1

Mahd. puuttuvat arvot on merkitty NaN/NA (not available)...

Ekologista tilastollista analyysia :

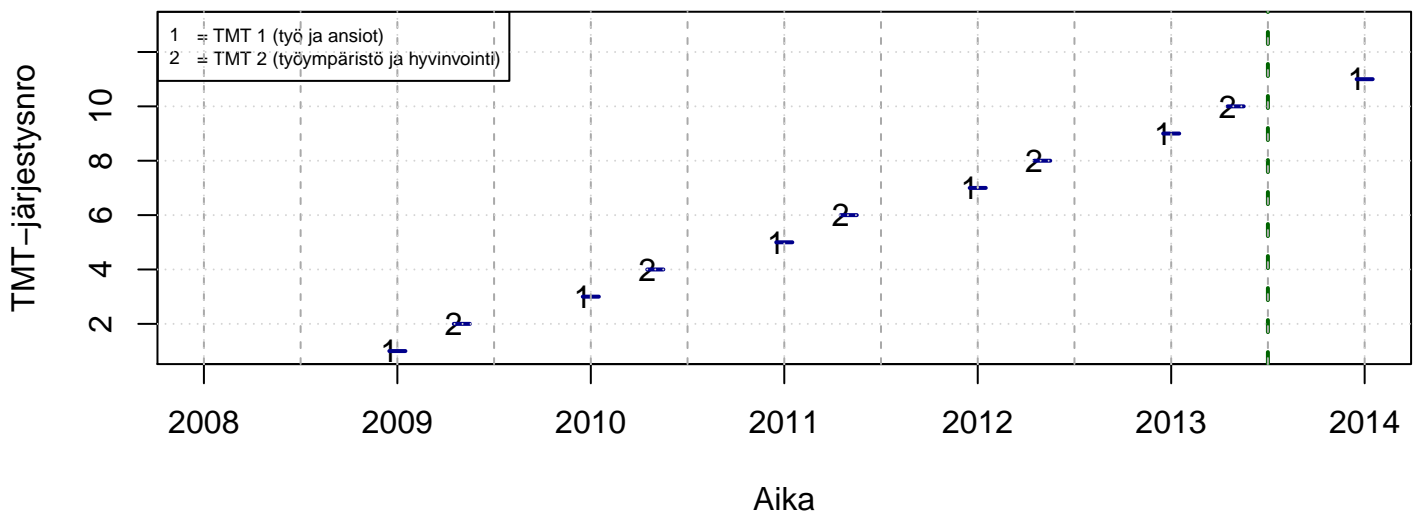
- paperin, musteen (värit) ja tiedostokoon kulutus minimoitu
- tulosta vain se mitä todella tarvitsit (2 kuvaa yhdelle sivulle jne.)
- tutkimuskoodit tmt-1: tmt108, tmt109, tmt110,... ja tmt-2: tmt209, tmt210,...
- lisää tietoa <http://pro.liitto.local/tutkimuskanava/SitePages/Kotisivu.aspx>

pdf:n tuloskansio:

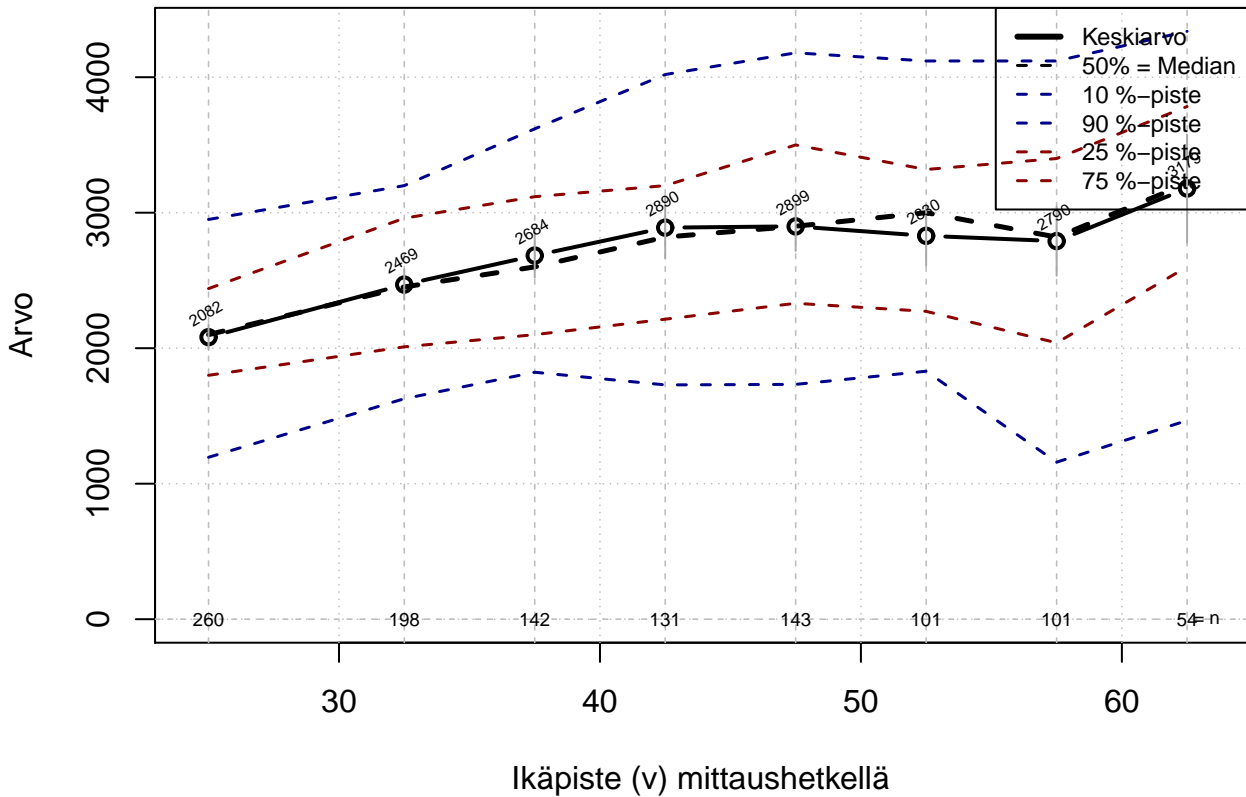
Z:\TUTK\_TILASTOT\TMT\YLEISET\TEEMAT

Tuloste luotu 2013-06-14 petri.palmu@proliitto.fi

## Työmarkkinatutkimusprosessit

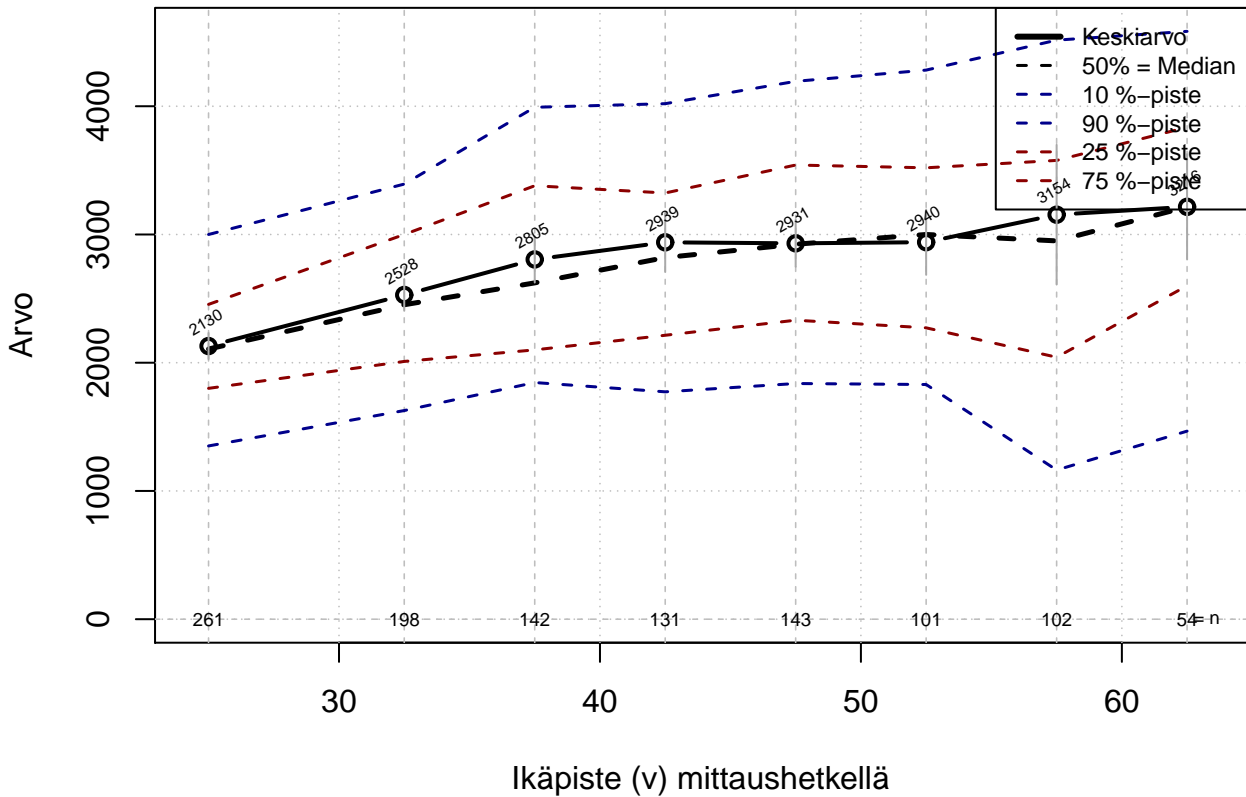


### Joulukuun työtulot osat a+b+c+f (e)



Kohderyhmä: KAIKKI : 1  
 Osa-aineisto: VUOKRTYO > 0  
 ( IKAPISTE ) tmt 109,110,111,112 2013-05-24 JANSYa2

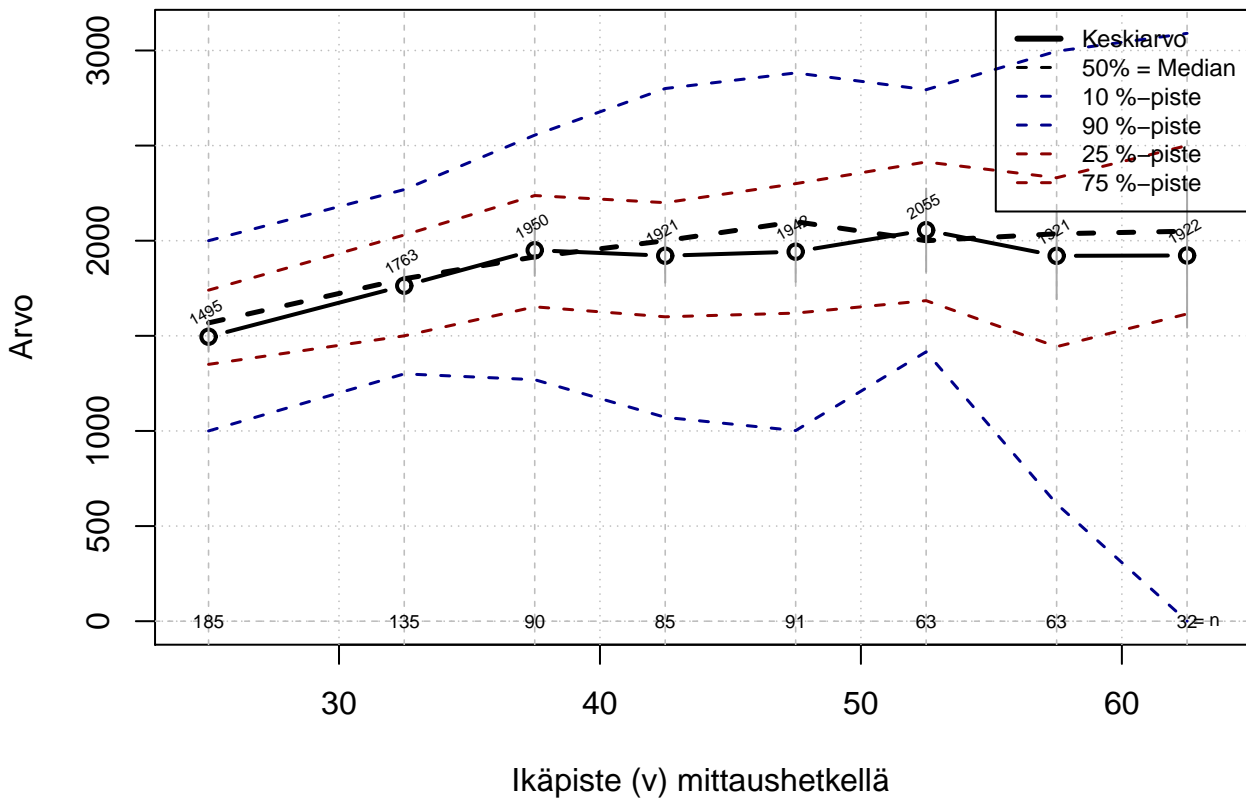
### Joulukuun työtulot osat a+b+c+d+e+f (e)



Kohderyhmä: KAIKKI : 1  
 Osa-aineisto: VUOKRTYO > 0  
 ( IKAPISTE ) tmt 109,110,111,112 2013-05-24 JANSYb2

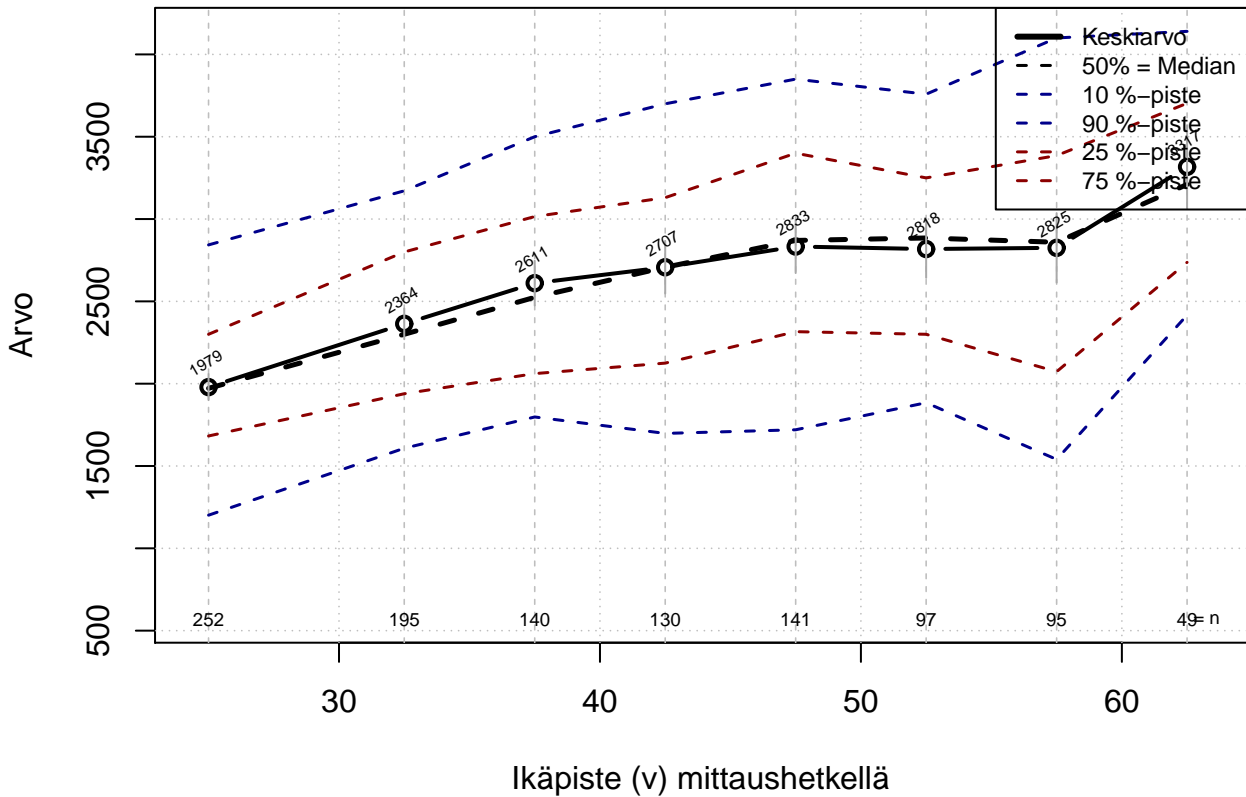


## Nettopalkka (verojen jälkeen), e joulu



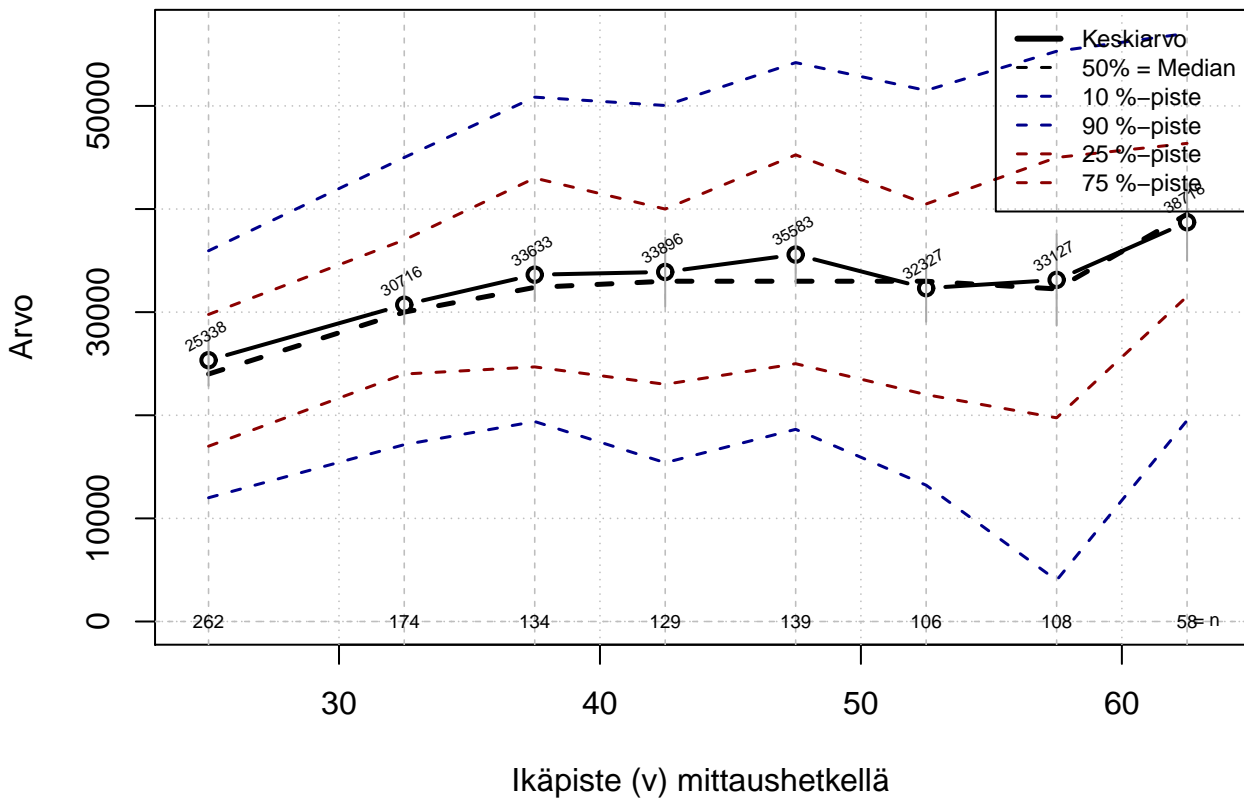
Kohderyhmä: KAIKKI : 1  
 Osa-aineisto: VUOKRTYO > 0  
 ( IKAPISTE ) tmt 109,110,111,112 2013-05-24 JNETANSb

### a Peruspalkka + palvelusvuosilisä (brutto) e joulukuussa



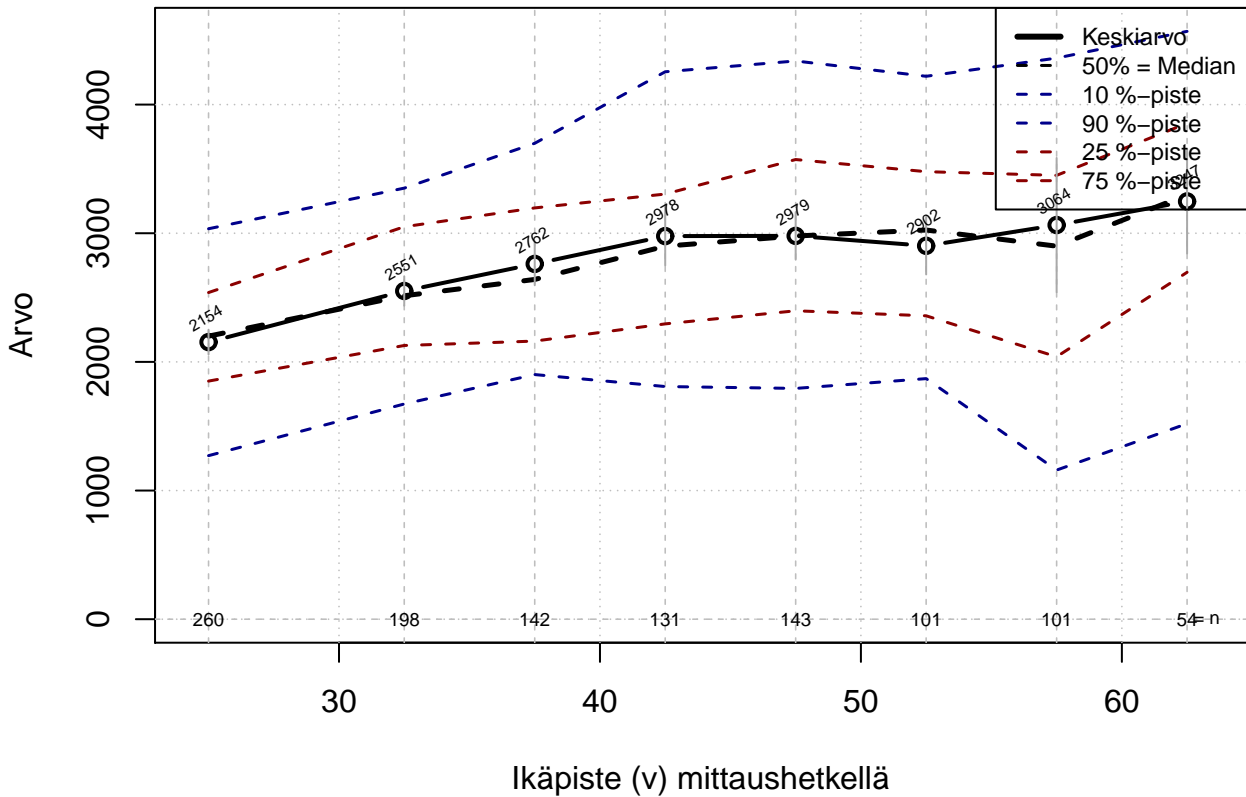
Kohderyhmä: KAIKKI : 1  
 Osa-aineisto: VUOKRTYO > 0  
 ( IKAPISTE ) tmt 109,110,111,112 2013-05-24 JPERANSb

### Vuosityötulot e/v (ei pääoma+tulospalk+sivutoim)



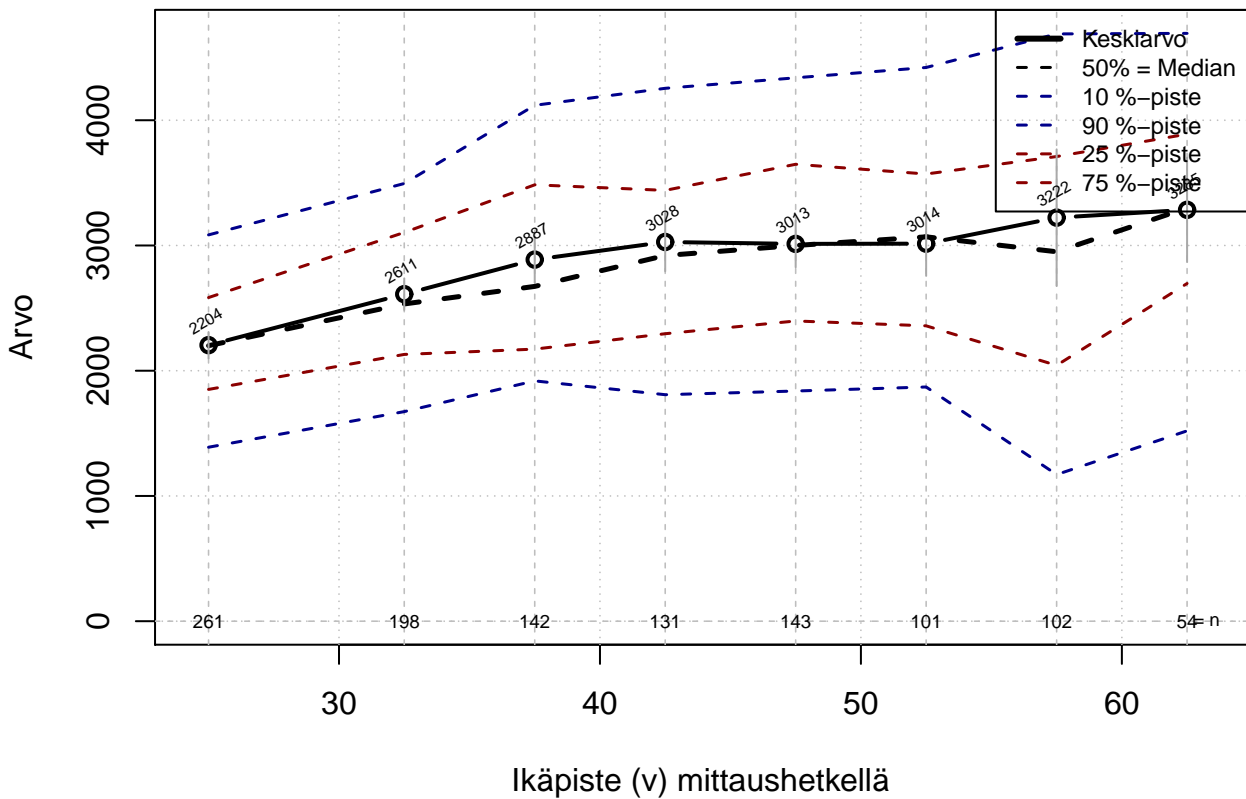
Kohderyhmä: KAIKKI : 1  
 Osa-aineisto: VUOKRTYO > 0  
 ( IKAPISTE ) tmt 109,110,111,112 2013-05-24 KOKVANS2

### Jouluk. työtulot osat a+b+c+f (e, reaalinen EKI-vv)



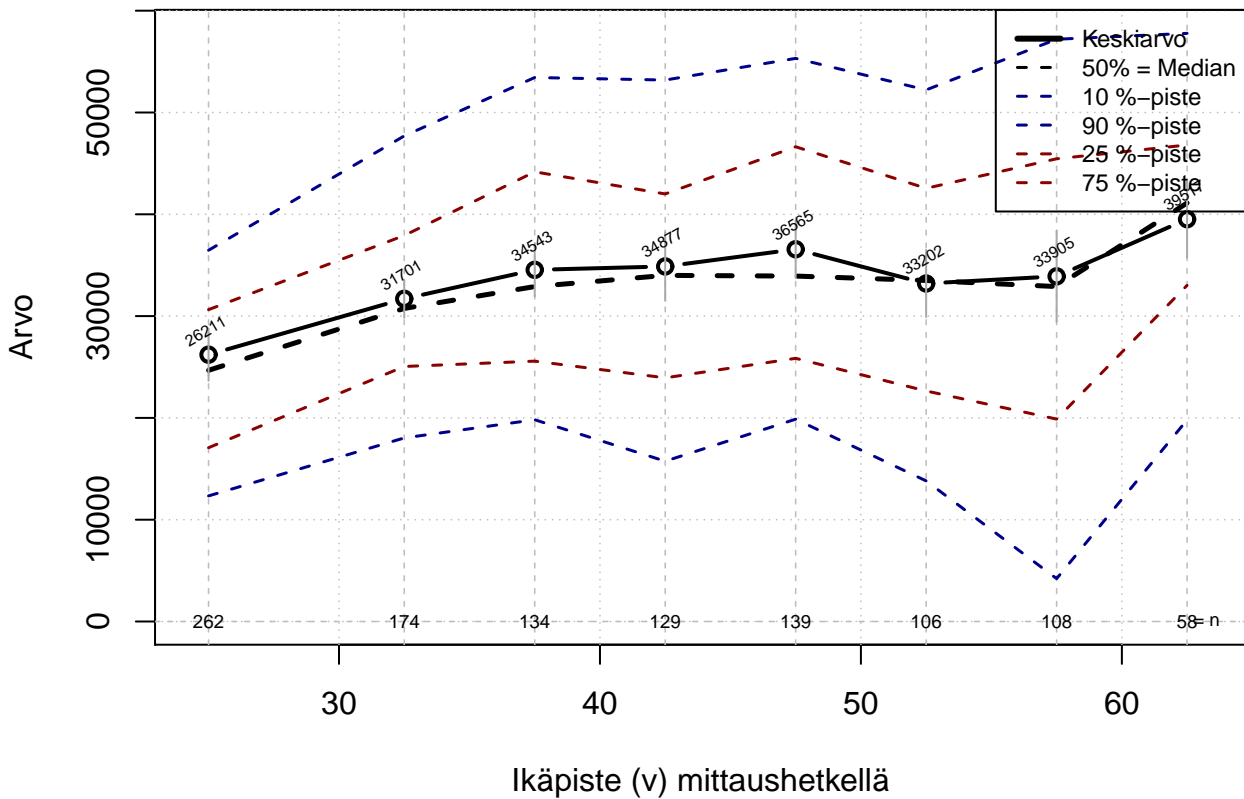
Kohderyhmä: KAIKKI : 1  
 Osa-aineisto: VUOKRTYO > 0  
 ( IKAPISTE ) tmt 109,110,111,112 2013-05-24 REJANS2

### Jouluk. työtulot osat a+b+c+d+e+f (e, reaalinen EKI-vv)



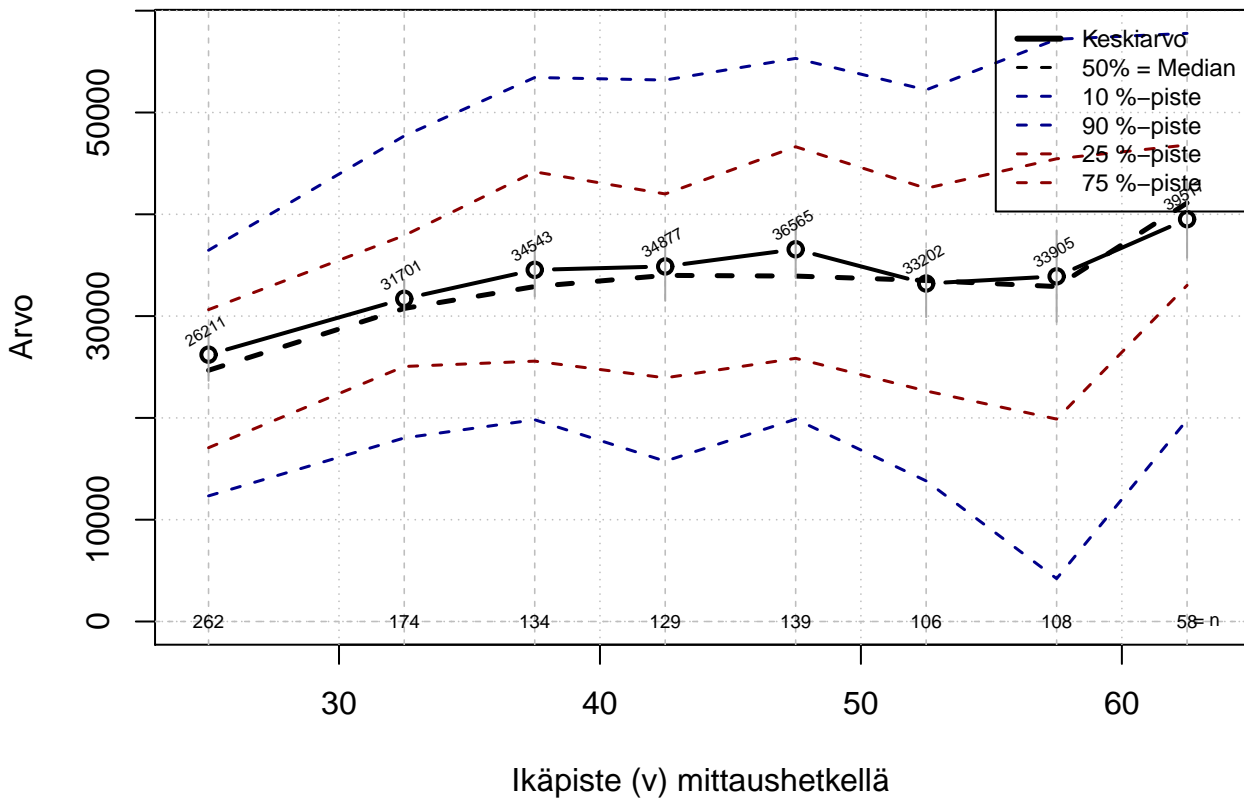
Kohderyhmä: KAIKKI : 1  
 Osa-aineisto: VUOKRTYO > 0  
 ( IKAPISTE ) tmt 109,110,111,112 2013-05-24 REJANS3

### Vuosityötulot (e/v, reaalinen EKI-vv) (ei pääoma+tulospalk+sivutoim)



Kohderyhmä: KAIKKI : 1  
 Osa-aineisto: VUOKRTYO > 0  
 ( IKAPISTE ) tmt 109,110,111,112 2013-05-24 REVANS2

### Vuosityötulot (e/v, reaalinen EKI-vv) (ei pääoma+tulospalk+sivutoim)



Kohderyhmä: KAIKKI : 1  
 Osa-aineisto: VUOKRTYO > 0  
 ( IKAPISTE ) tmt 109,110,111,112 2013-05-24 REVANS2