

AIHE: rahoitusalaF21F25_Tyossa_kouluttautuminen

OSA 1:

Ryhmä: KAIKKI – Otoksena rahoitusala F21+F25

Tämän dokumentin analyysit (sivuja voit hakea Etsi-toiminnolla):

Otoksena rahoitusala F21+F25, Rahoitusala F21+F25 vertailuja muihin ryhmiin 1

Huom. lisää vertailuasetelmia pdf:n loppupuolella

Mahd. puuttuvat arvot on merkitty NaN/NA (not available)...

Ekologista tilastollista analyysia :

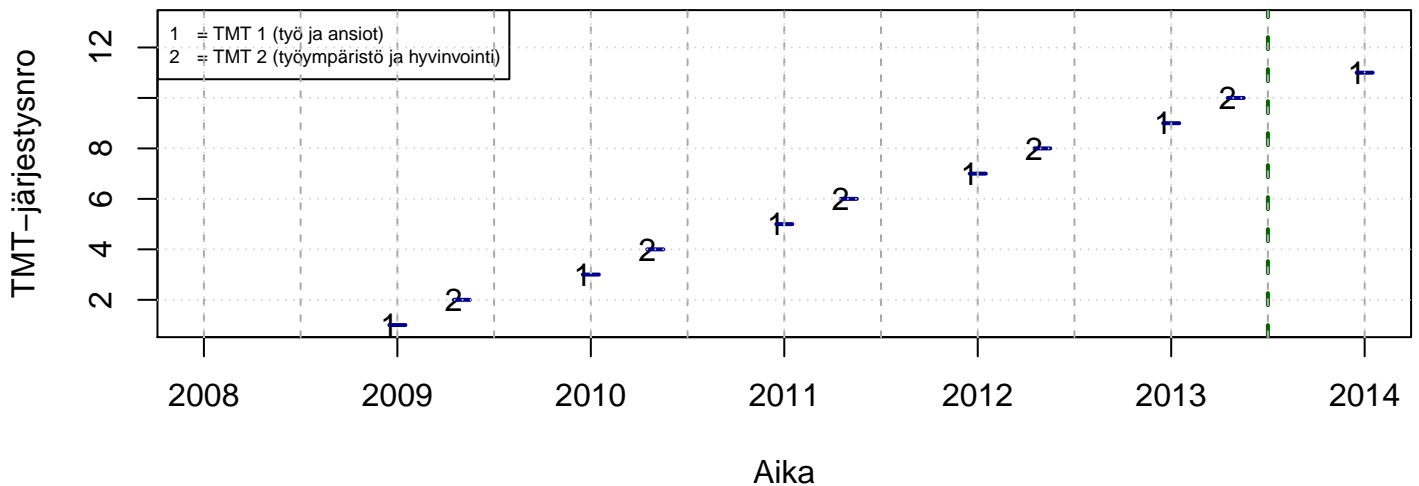
- paperin, musteen (värit) ja tiedostokoon kulutus minimoitu
- tulosta vain se mitä todella tarvitsit (2 kuvaa yhdelle sivulle jne.)
- tutkimuskoodit tmt-1: tmt108, tmt109, tmt110,... ja tmt-2: tmt209, tmt210,...
- lisää tietoa <http://pro.liitto.local/tutkimuskanava/SitePages/Kotisivu.aspx>

pdf:n tuloskansio:

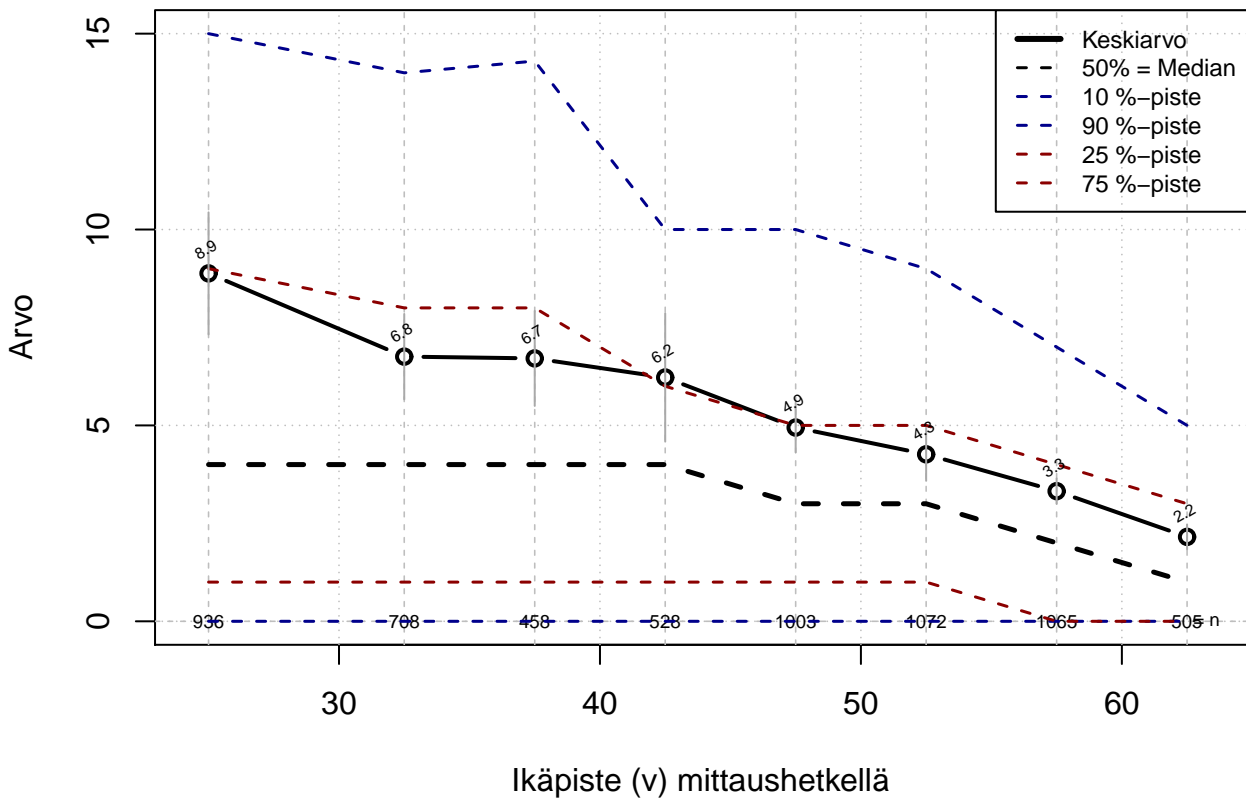
Z:\TUTK_TILASTOT\TMT\YLEISET\TEEMAT

Tuloste luotu 2013-06-14 petri.palmu@proliitto.fi

Työmarkkinatutkimusprosessit

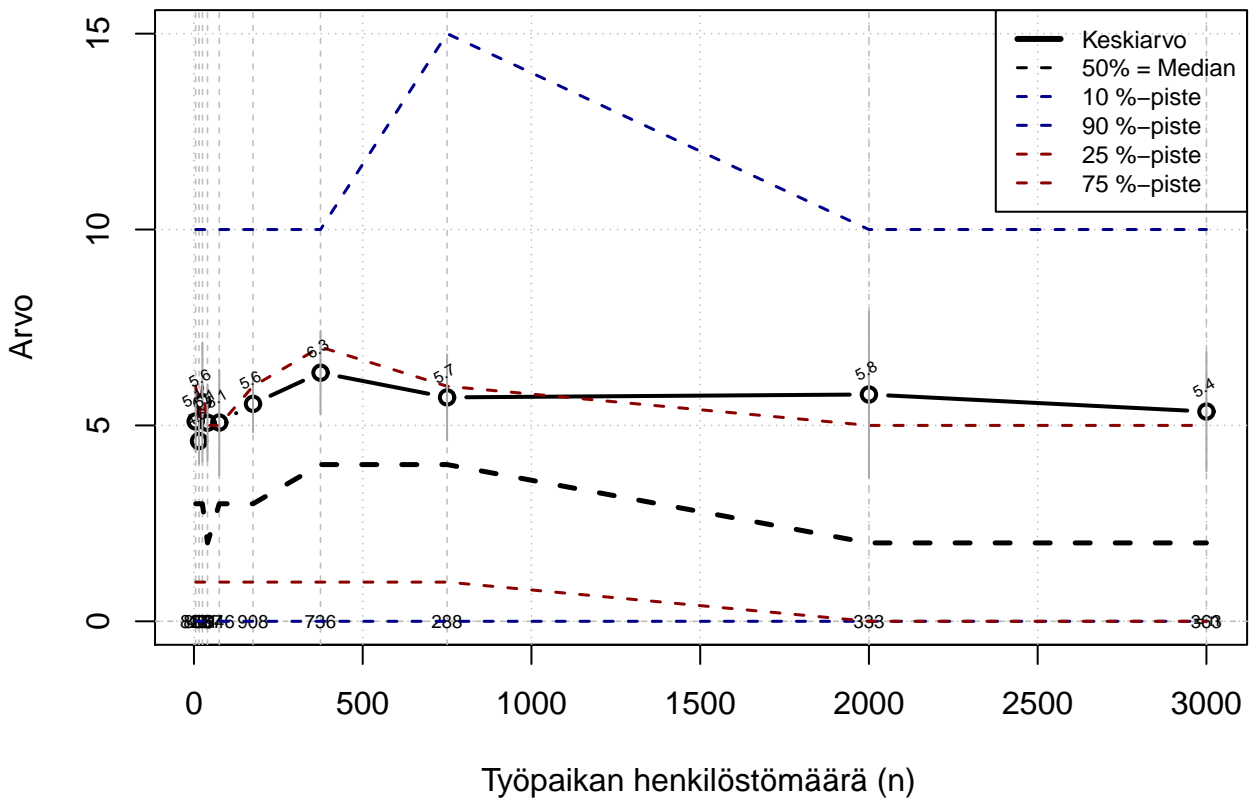


Koulutuspäivät yhteensä vuodessa



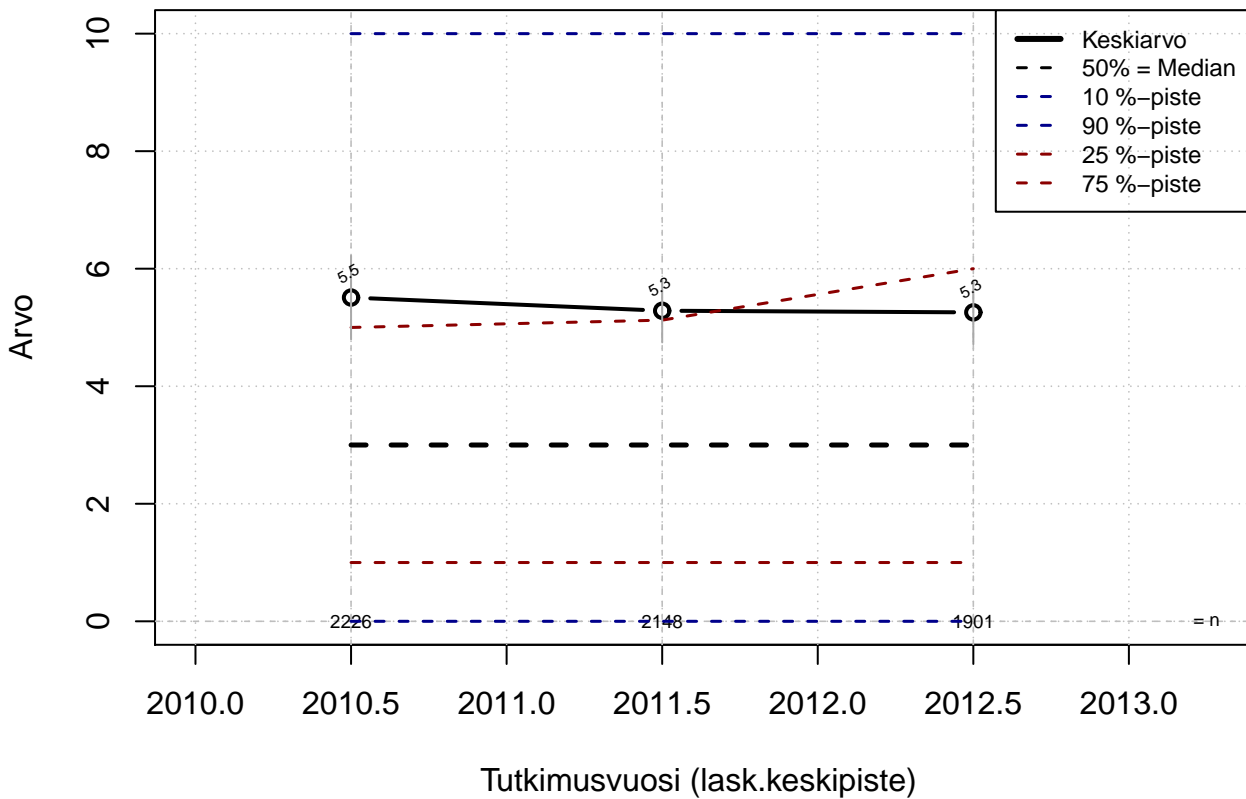
Kohderyhmä: KAIKKI : 1
 Osa-aineisto: OPRO1 %in% c('F21', 'F25')
 (IKAPISTE) tmt 110,111,112 2013-05-24 KOULPV

Koulutuspäivät yhteensä vuodessa



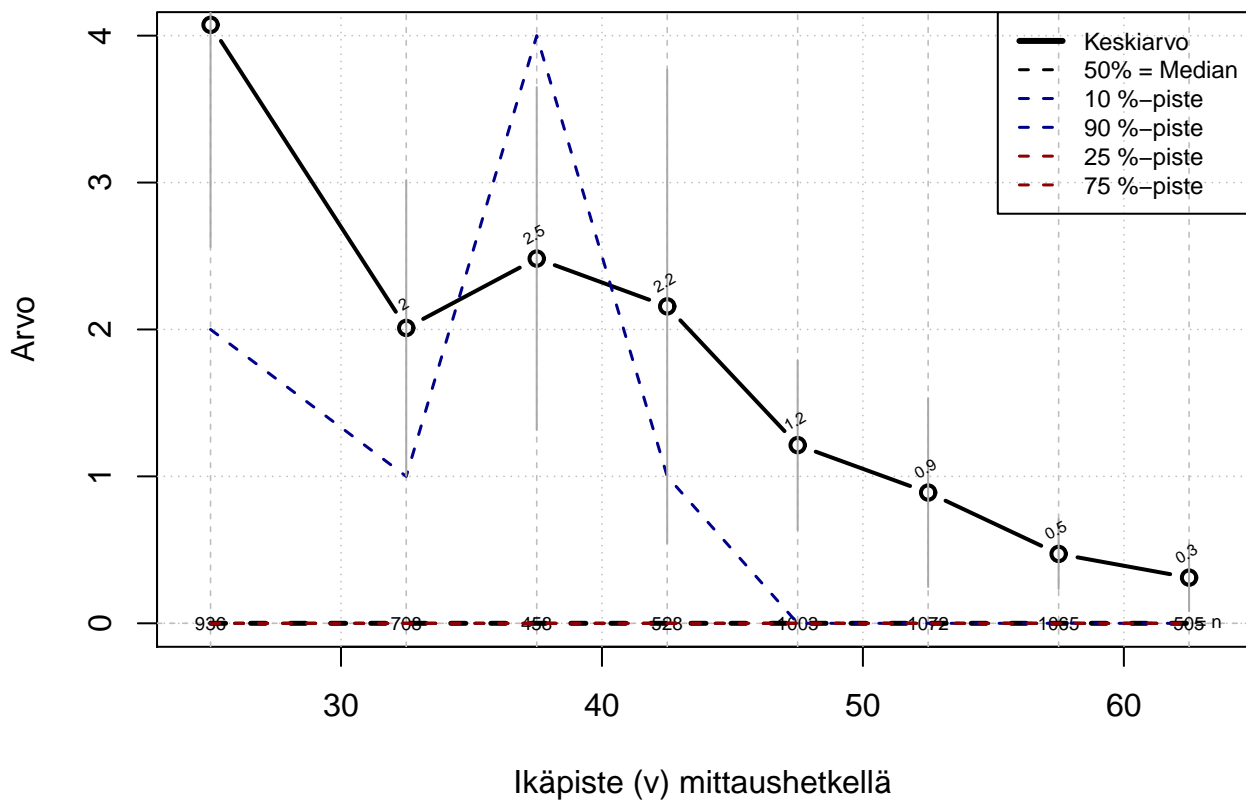
Kohderyhmä: KAIKKI : 1
 Osa-aineisto: OPRO1 %in% c('F21', 'F25')
 (TPHLOST) tmt 110,111,112 2013-05-24 KOULPV

Koulutuspäivät yhteensä vuodessa



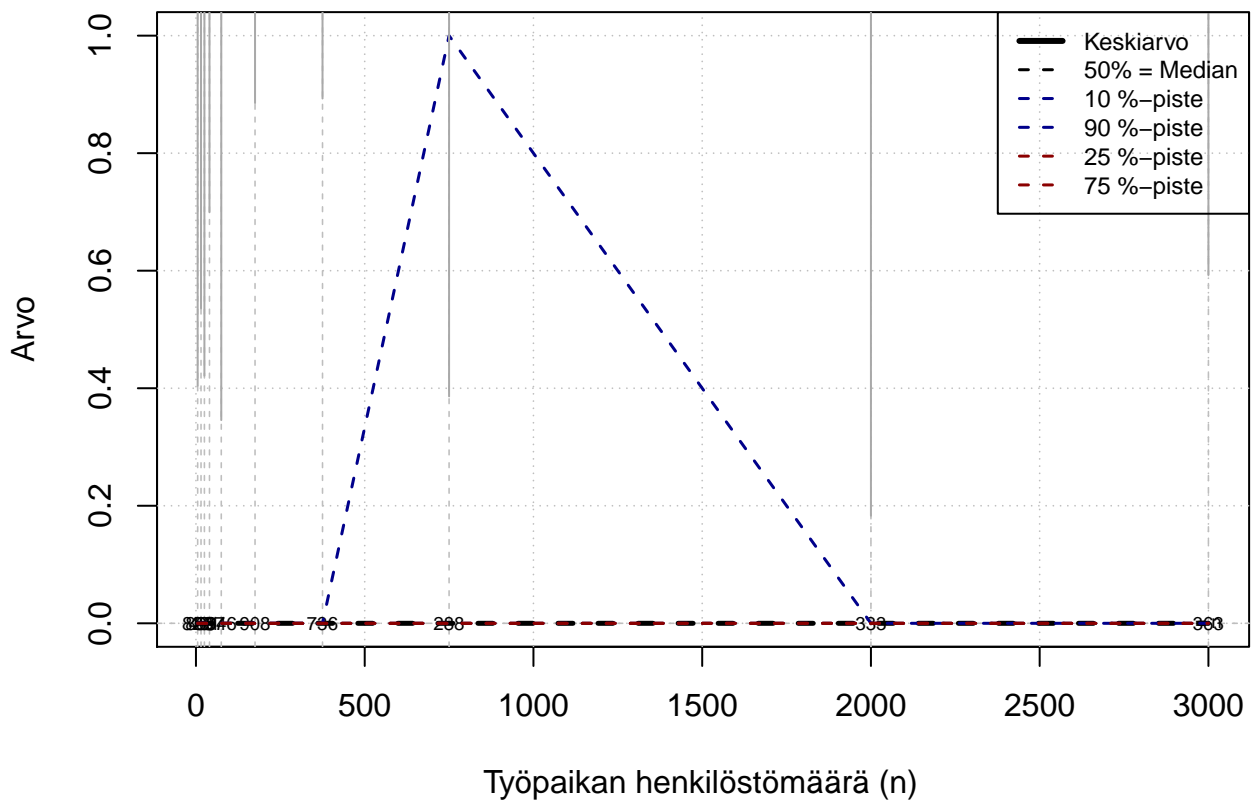
Kohderyhmä: KAIKKI : 1
 Osa-aineisto: OPRO1 %in% c('F21', 'F25')
 (TUTKP) tmt 110,111,112 2013-05-24 KOULPV

Itse/muu kustantamat koulutuspäivät vuodessa



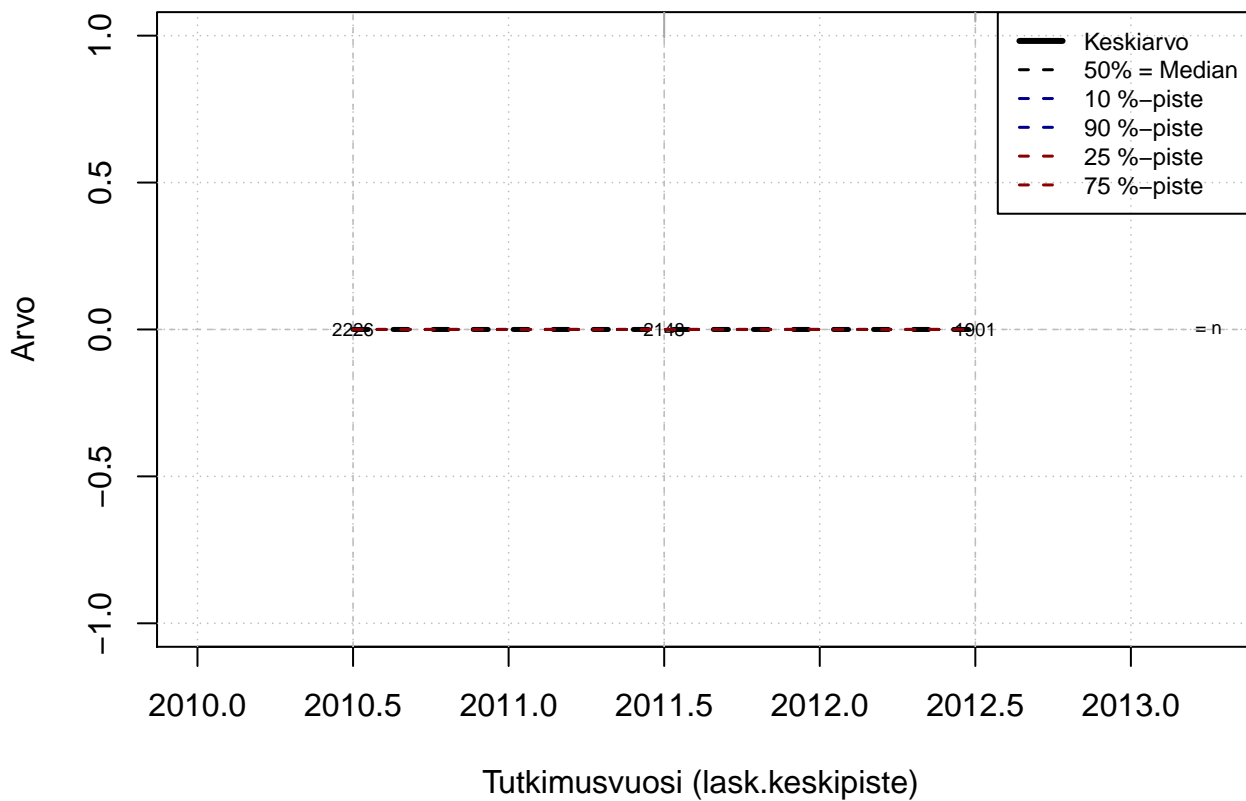
Kohderyhmä: KAIKKI : 1
 Osa-aineisto: OPRO1 %in% c('F21', 'F25')
 (IKAPISTE) tmt 110,111,112 2013-05-24 OMKOULPV

Itse/muu kustantamat koulutuspäivät vuodessa



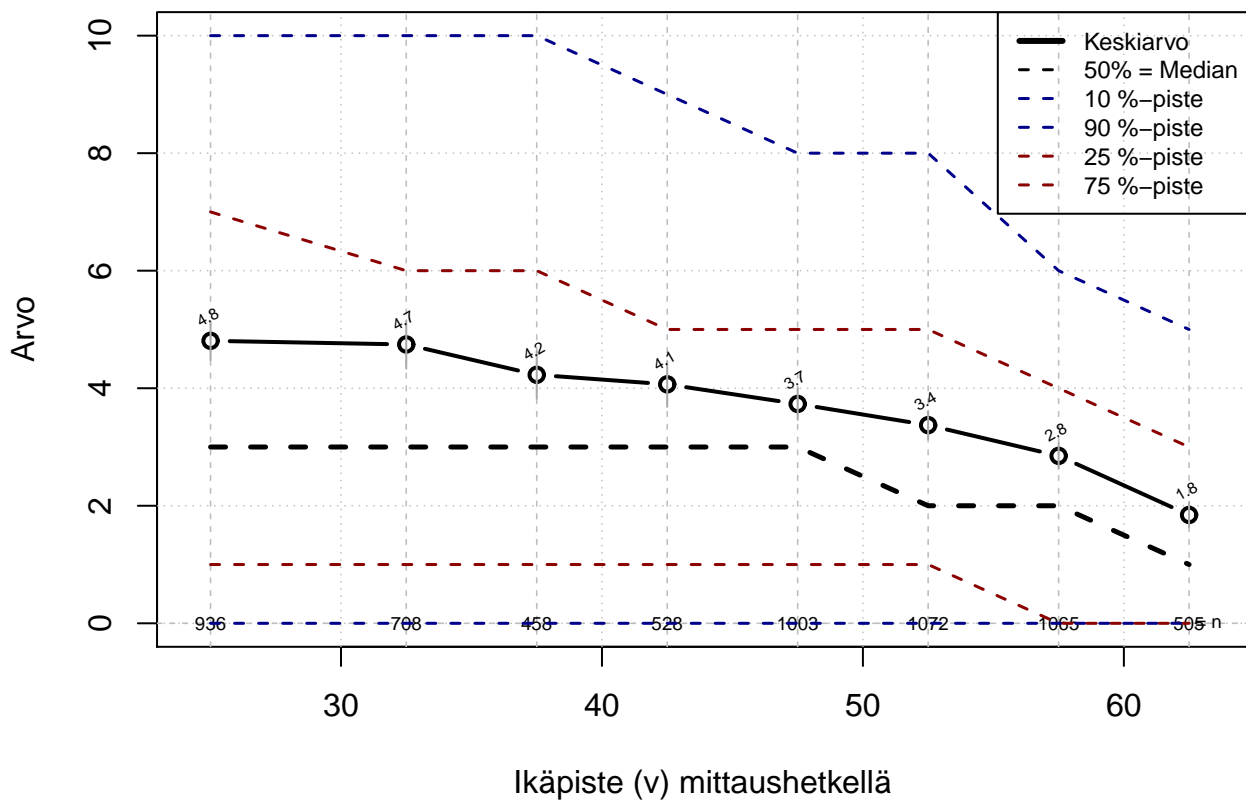
Kohderyhmä: KAIKKI : 1
Osa-aineisto: OPRO1 %in% c('F21', 'F25')
(TPHLOST) tmt 110,111,112 2013-05-24 OMKOULPV

Itse/muu kustantamat koulutuspäivät vuodessa



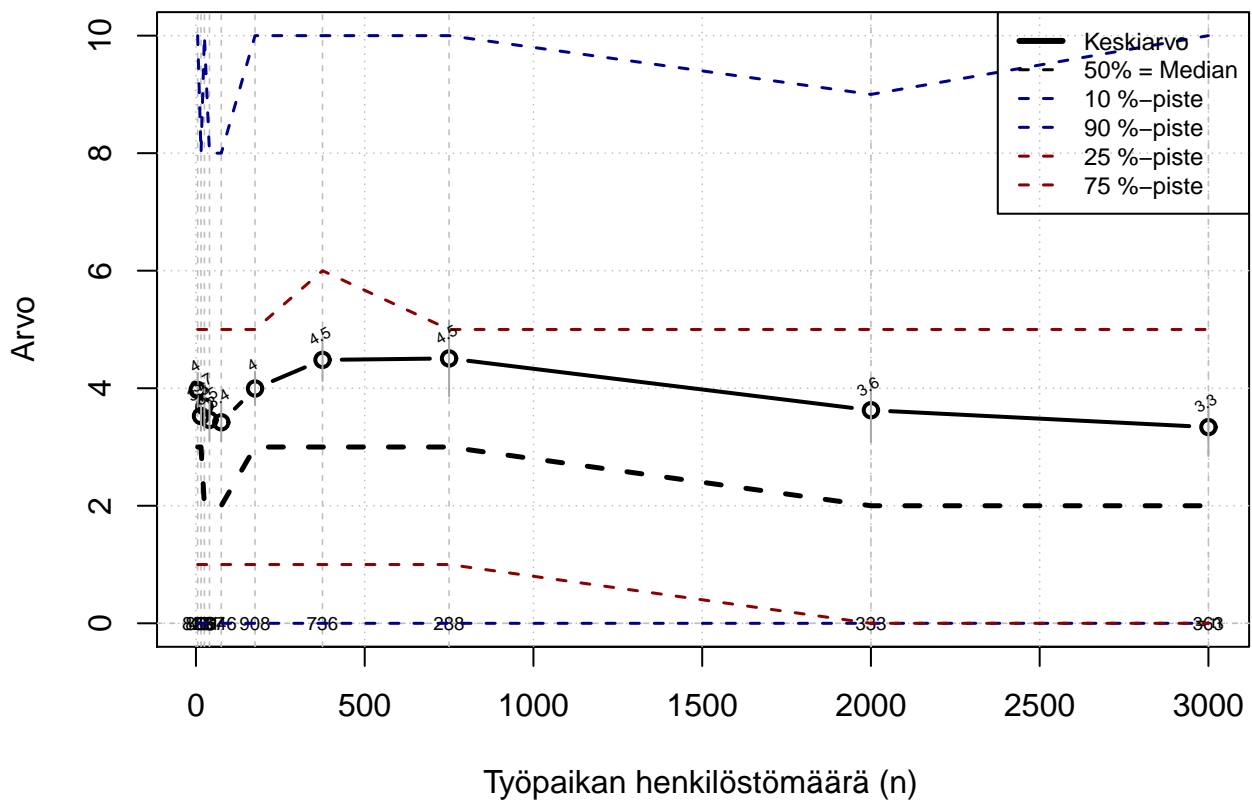
Kohderyhmä: KAIKKI : 1
Osa-aineisto: OPRO1 %in% c('F21', 'F25')
(TUTKP) tmt 110,111,112 2013-05-24 OMKOULPV

Työnantajan kustantamat koulutuspäivät vuodessa



Kohderyhmä: KAIKKI : 1
 Osa-aineisto: OPRO1 %in% c('F21', 'F25')
 (IKAPISTE) tmt 110,111,112 2013-05-24 TAKOULPV

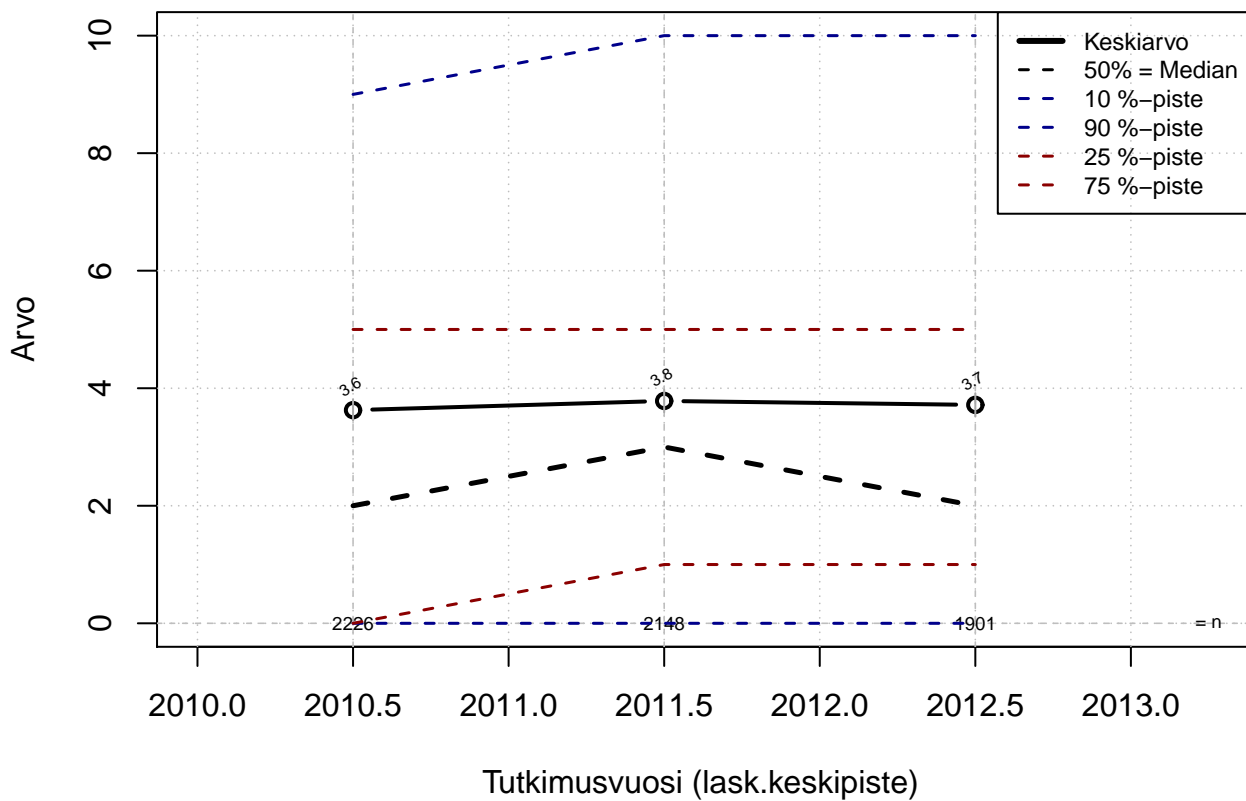
Työnantajan kustantamat koulutuspäivät vuodessa



Kohderyhmä: KAIKKI : 1

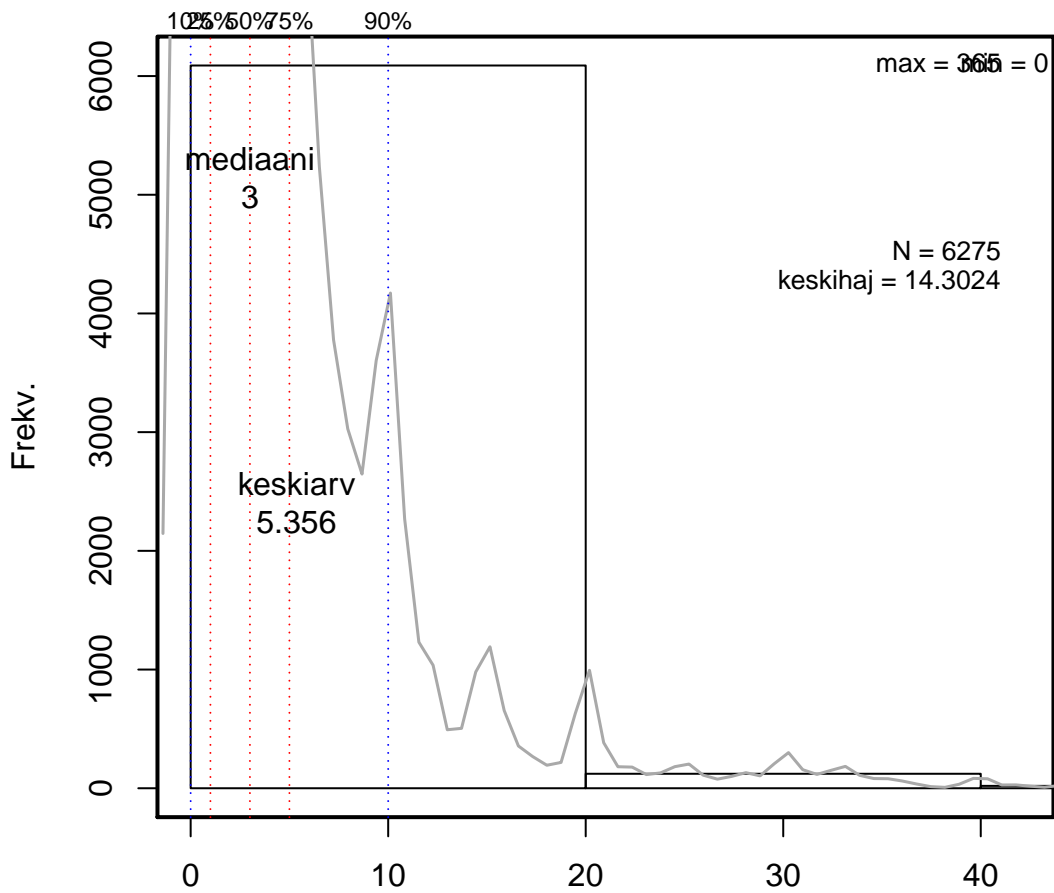
Osa-aineisto: OPRO1 %in% c('F21', 'F25')
(TPHLOST) tmt 110,111,112 2013-05-24 TAKOULPV

Työnantajan kustantamat koulutuspäivät vuodessa

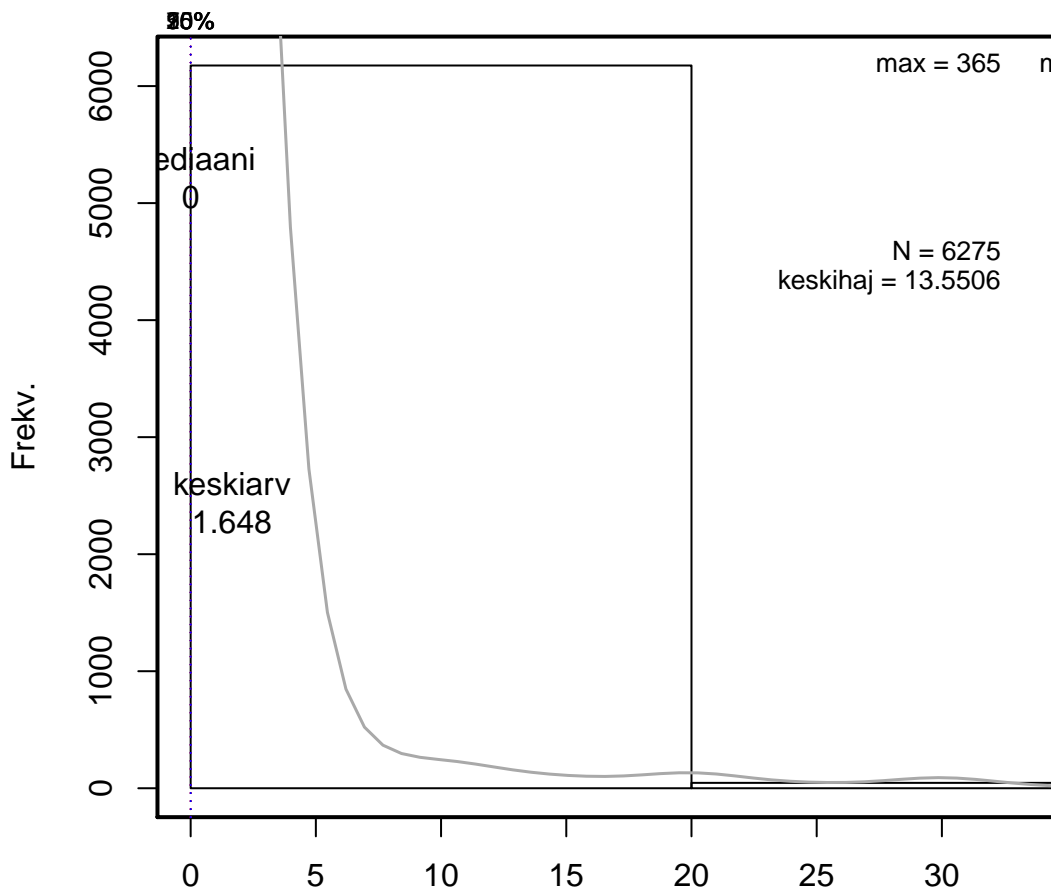


Kohderyhmä: KAIKKI : 1
 Osa-aineisto: OPRO1 %in% c('F21', 'F25')
 (TUTKP) tmt 110,111,112 2013-05-24 TAKOULPV

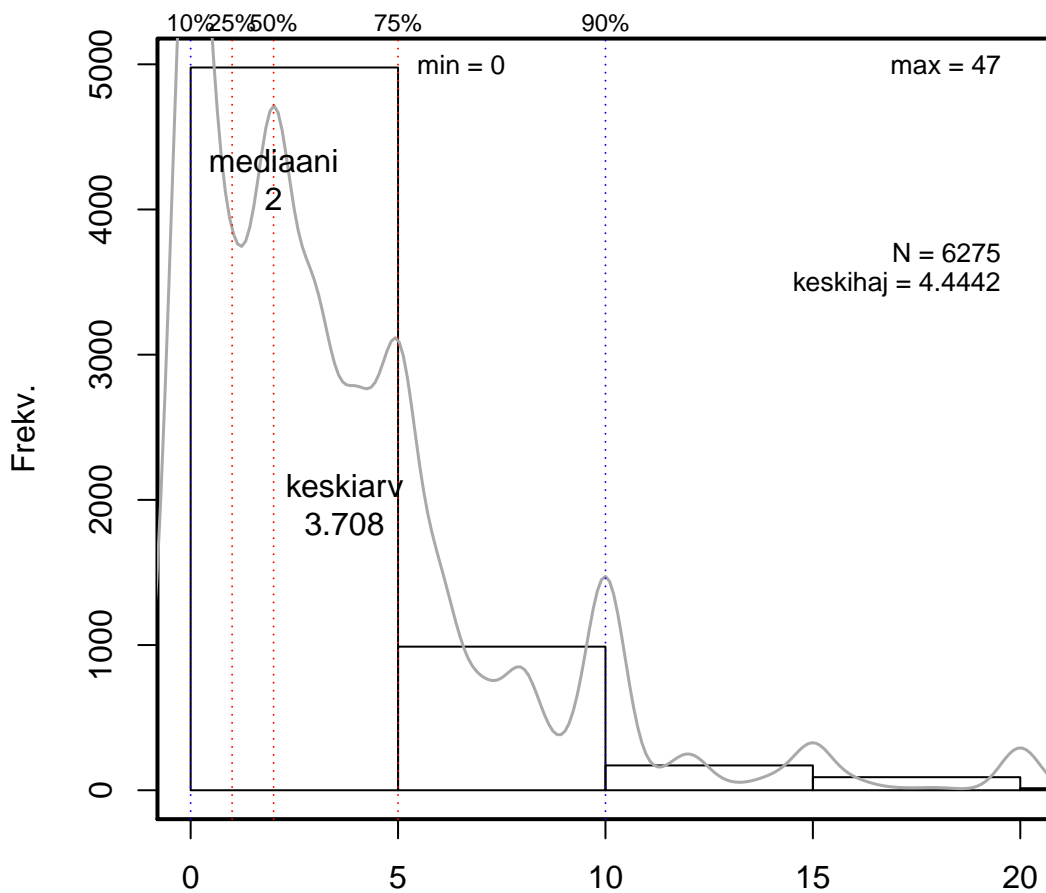
Hist: Koulutuspäivät yhteensä vuodessa
KAIKKI : 1



Hist: Itse/muu kustantamat koulutuspäivät vuodessa
KAIKKI : 1



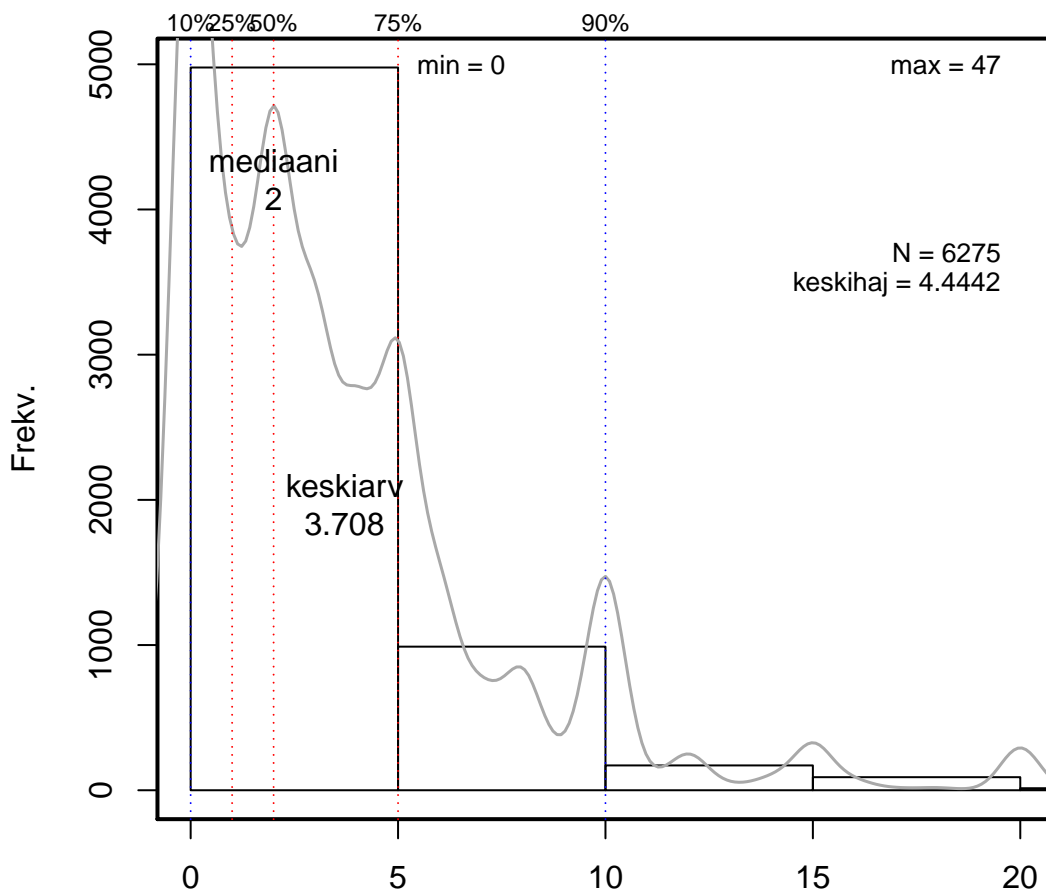
Hist: Työnantajan kustantamat koulutuspäivät vuodessa
KAIKKI : 1



2013-05-24 tmt 110,111,112

Osa-aineisto: OPRO1 %in% c('F21', 'F25')

Hist: Työnantajan kustantamat koulutuspäivät vuodessa
KAIKKI : 1



2013-05-24 tmt 110,111,112

Osa-aineisto: OPRO1 %in% c('F21', 'F25')

AIHE: rahoitusalaF21F25_Tyossa_kouluttautuminen

OSA 1:

Ryhmä: KAIKKI – Otoksena rahoitusala F21+F25

Tämän dokumentin analyysit (sivuja voit hakea Etsi-toiminnolla):

Otoksena rahoitusala F21+F25, Rahoitusala F21+F25 vertailuja muihin ryhmiin 1

Mahd. puuttuvat arvot on merkitty NaN/NA (not available)...

Pro-tutkimus

Ekologista tilastollista analyysia :

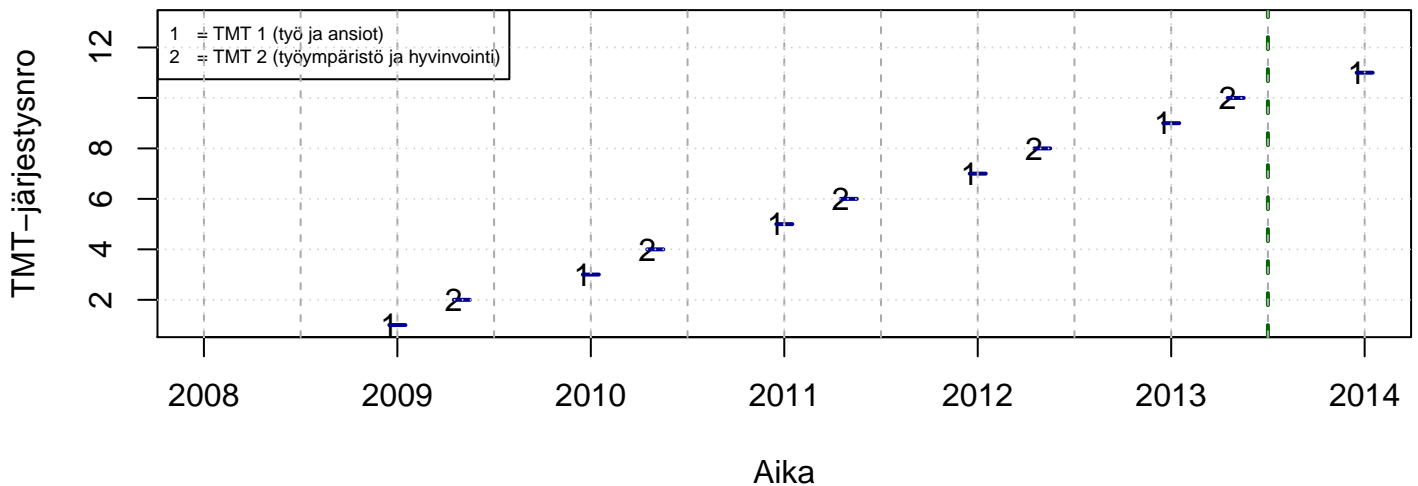
- paperin, musteen (värit) ja tiedostokoon kulutus minimoitu
- tulosta vain se mitä todella tarvitset (2 kuvaa yhdelle sivulle jne.)
- tutkimuskoodit tmt-1: tmt108, tmt109, tmt110,... ja tmt-2: tmt209, tmt210,...
- lisää tietoa <http://pro.liitto.local/tutkimuskanava/SitePages/Kotisivu.aspx>

pdf:n tuloskansio:

Z:\TUTK_TILASTOT\TMT\YLEISET\TEEMAT

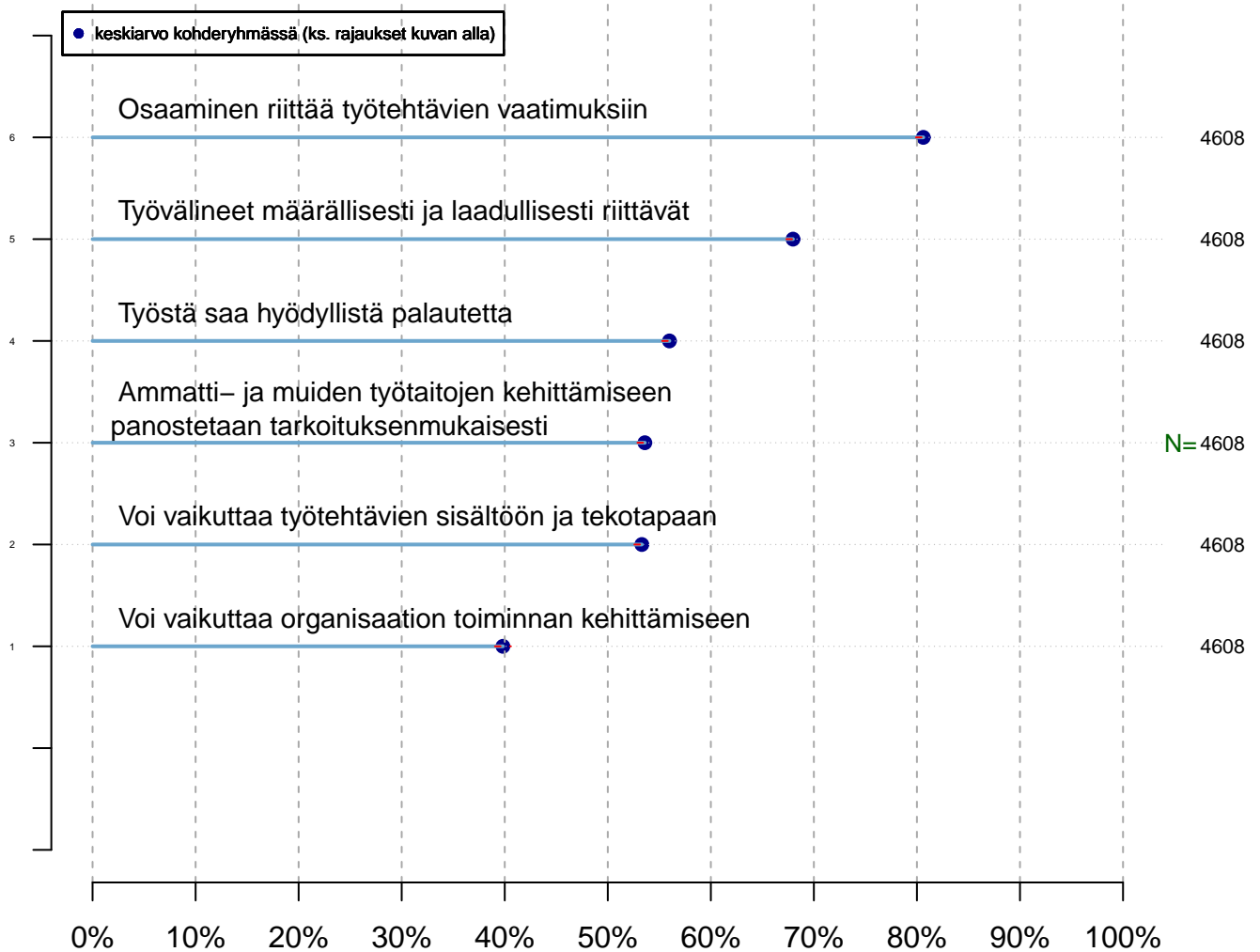
Tuloste luotu 2013-06-14 petri.palmu@proliitto.fi

Työmarkkinatutkimusprosessit



Osaamisen ja työn kehittämisen mittareita

Keskiarvo-/prosenttikuva



Toteutumistaso (ihanteellisesta)
tmt2 2013-06-05

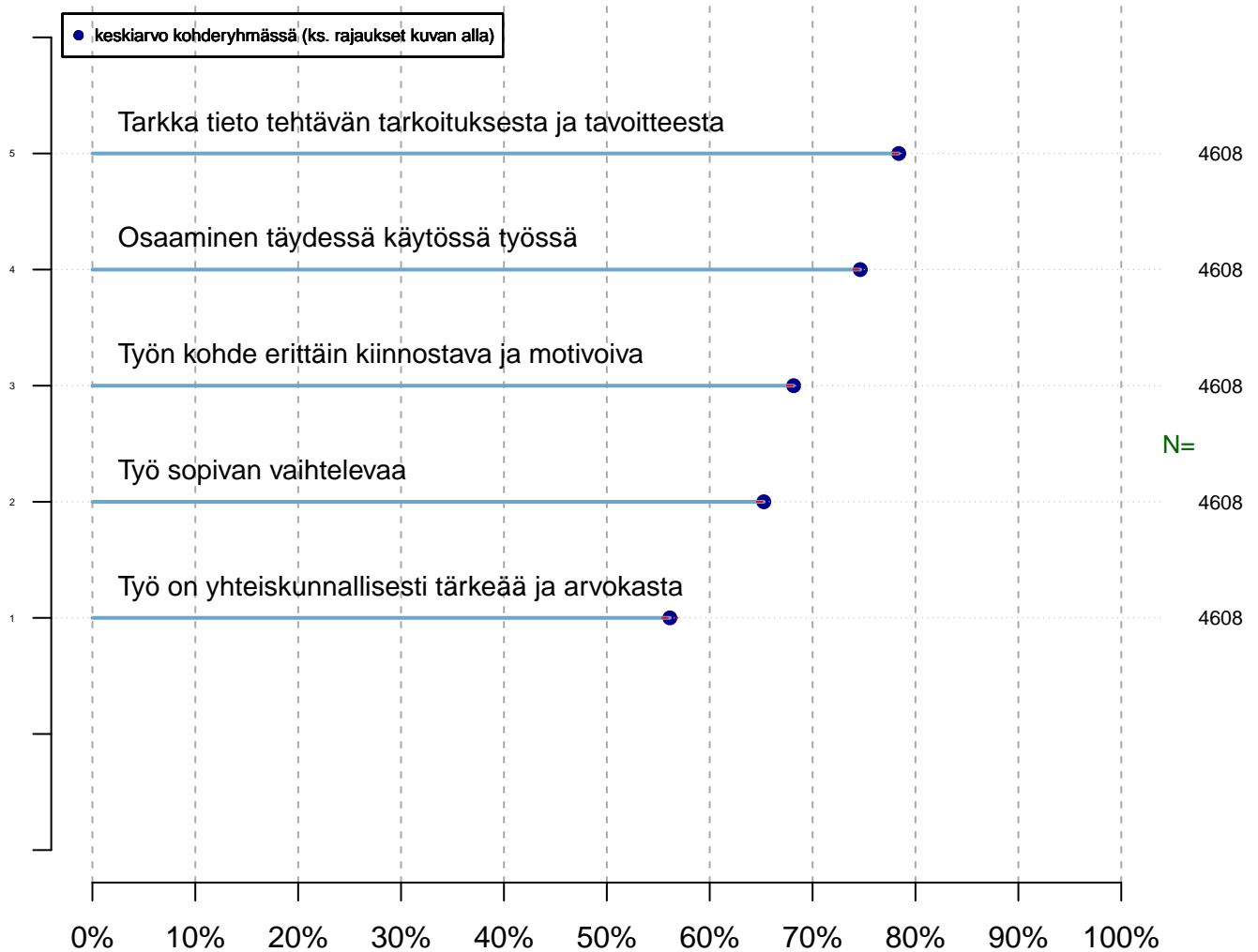
Kohderyhmä (kohderyh): ** 1 ** muuttujassa: KAIKKI
rajaus: o OPRO1 %in% c('F21', 'F25')

Vertailuryhmätunnukset: ., A, B, C,... , tmt 211,212,213 (petri.palmu@proliitto.fi)

Z:\ID\ANAIT\TMT2\TBL\KAIKKI\RAHALA_F21F25\minstat_KAIKKI_1001_tmt2.txt

Työn sisällön tyytyväisyyssmittareita

Keskiarvo-/prosenttikuva



Toteutumisaste (ihanteellisesta)
tmt2 2013–06–05

Kohderyhmä (kohderyh): ** 1 ** muuttujassa: KAIKKI
rajaus: o OPRO1 %in% c('F21', 'F25')

Vertailuryhmätunnukset: ., A, B, C,... , tmt 211,212,213 (petri.palmu@proliitto.fi)

Z:\DI\ANAITMT\TMT2\TBL\KAIKKI\RAHALA_F21F25\minstat_KAIKKI_1001_tmt2.txt

AIHE: rahoitusalaF21F25_Tyossa_kouluttautuminen

OSA 2:

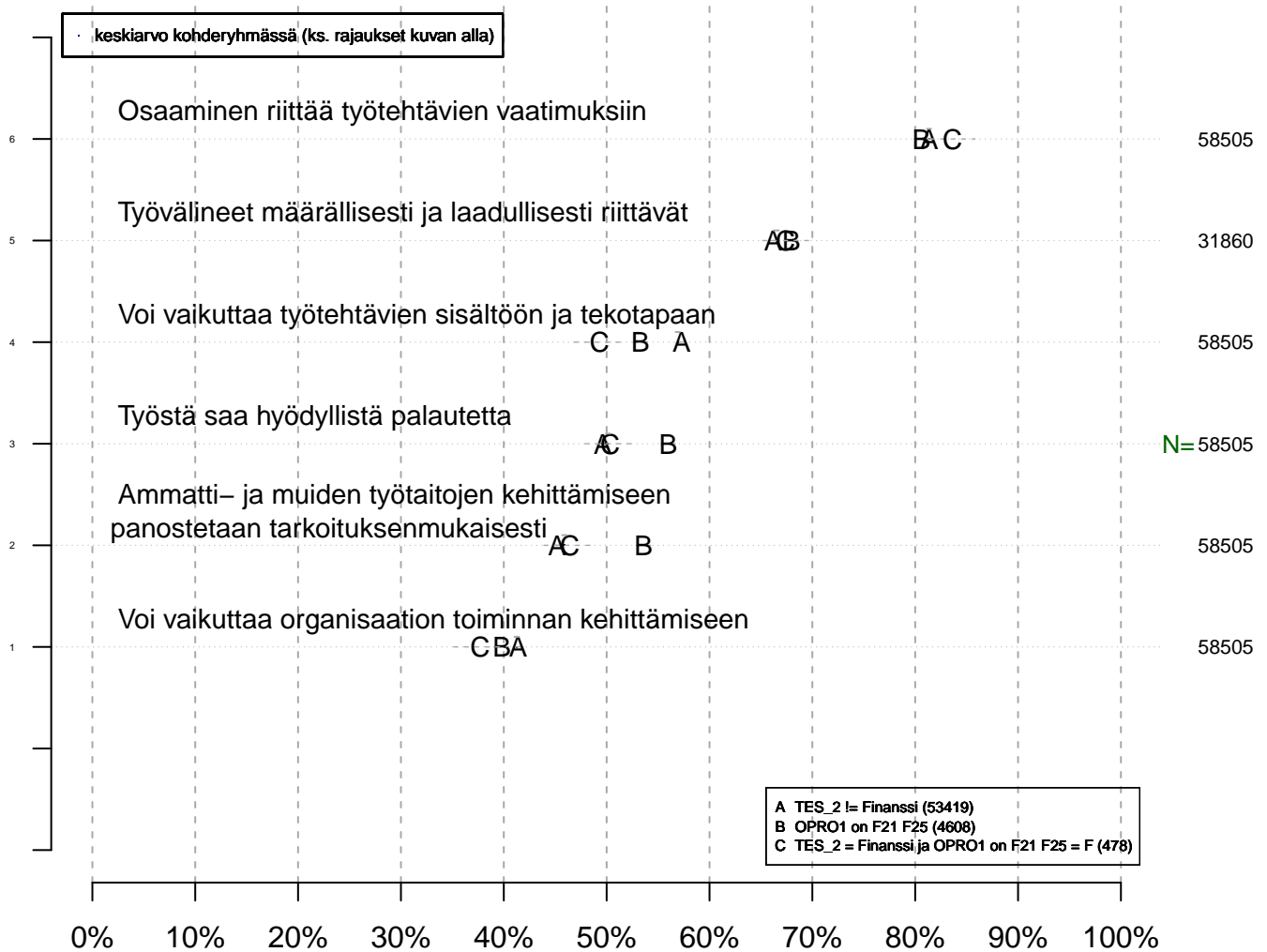
Ryhmä: KAIKKI – Rahoitusala F21+F25 vertailuja muihin ryhmiin 1

Muistiinpanot: ...

Tuloste luotu 2013-06-14 petri.palmu@proliitto.fi

Osaamisen ja työn kehittämisen mittareita

Keskiarvo-/prosenttikuva

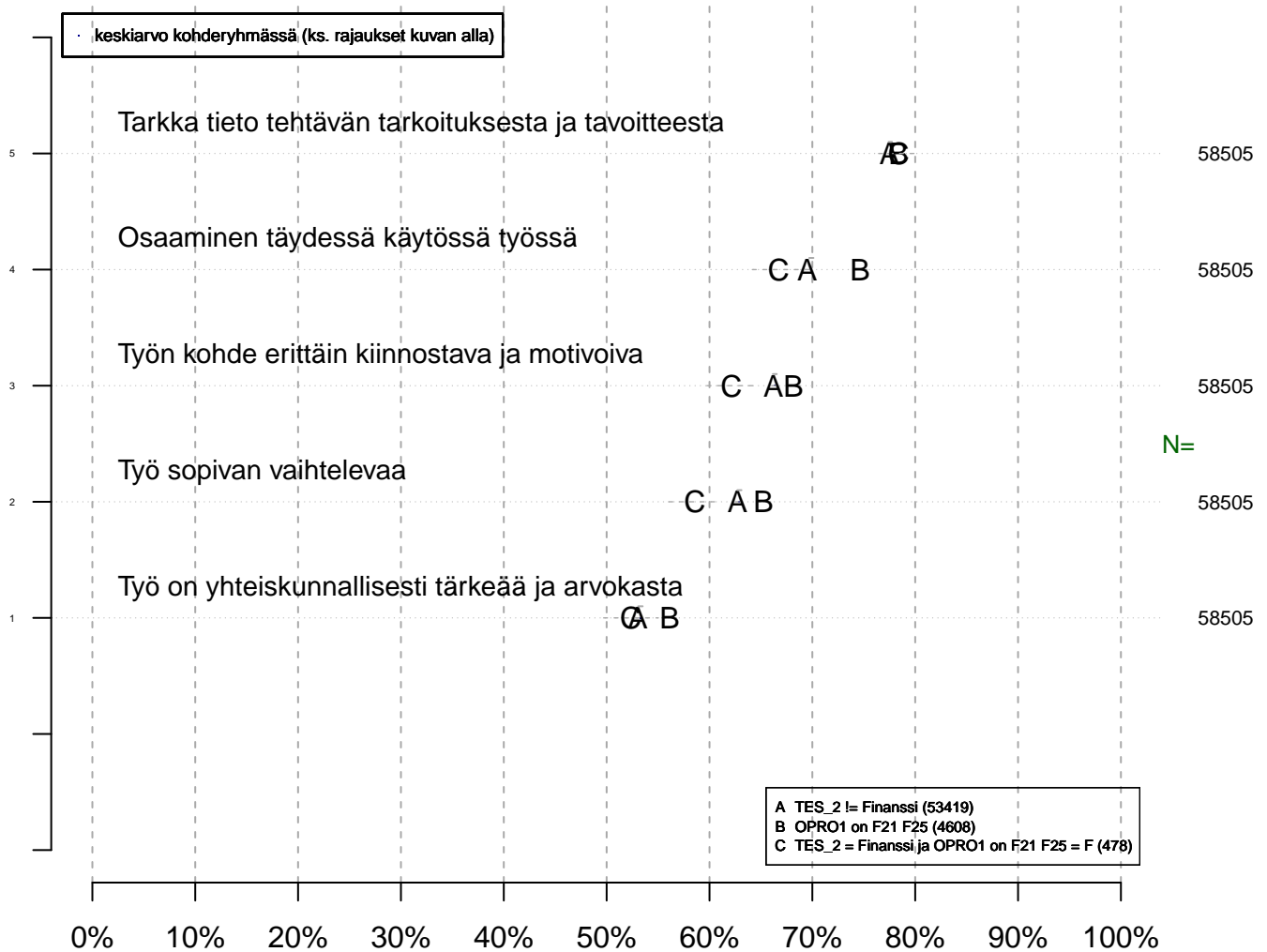


Toteutumisaste (ihanteellisesta)
tmt2 2013-06-05

Kohderyhmä (kohderyh): ** 1 ** muuttujassa: KAIKKI
rajaus: . KAIKKI = 1

Työn sisällön tyytyväisyydsmittareita

Keskiarvo-/prosenttikuva



Toteutumisaste (ihanteellisesta)

tmt2 2013-06-05

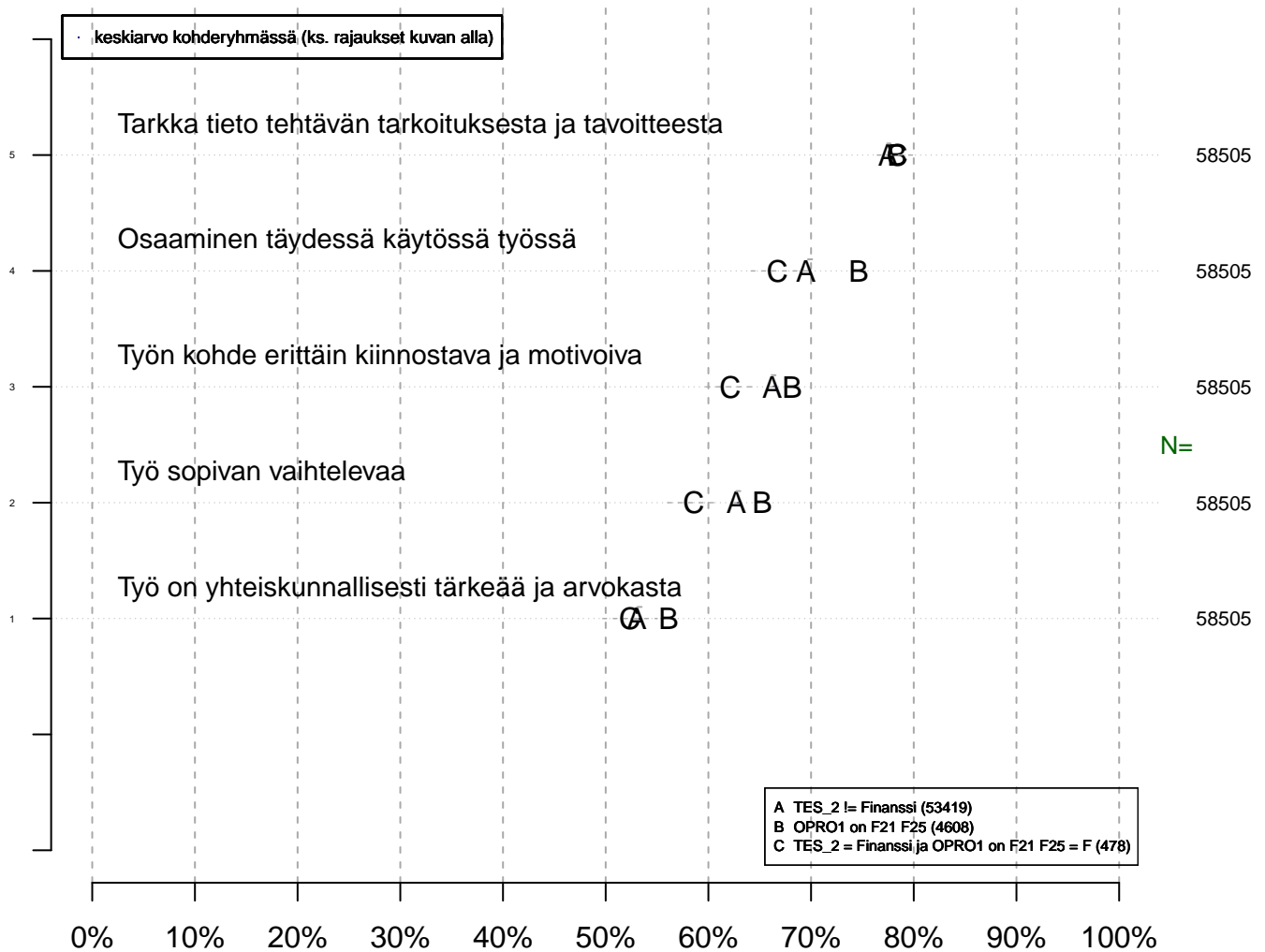
Kohderyhmä (kohderyh): ** 1 ** muuttujassa: KAIKKI
 rajaus: . KAIKKI = 1

Vertailuryhmätunnukset: ., A, B, C,... , tmt 209,210,211,212,213 (petri.palmu@proliitto.fi)

Z:\DIANAT\TMT\TMT2\TBL\KAIKKI\RAHALA_F21F25_VRT1\minstat_KAIKKI_1001_tmt2.txt

Työn sisällön tyytyväisyyssmittareita

Keskiarvo-/prosenttikuva



Toteutumisaste (ihanteellisesta)

tmt2 2013-06-05

Kohderyhmä (kohderyh): ** 1 ** muuttujassa: KAIKKI
 rajaus: . KAIKKI = 1

Vertailuryhmätunnukset: ., A, B, C,... , tmt 209,210,211,212,213 (petri.palmu@proliitto.fi)

Z:\DIANAT\TMT\TMT2\TBL\KAIKKI\RAHALA_F21F25_VRT1\minstat_KAIKKI_1001_tmt2.txt