

AIHE: rahoitusalaF21F25_Tulojen_hajotelma

OSA 1:

Ryhmä: KAIKKI – Otoksena rahoitusala F21+F25

Tämän dokumentin analyysit (sivuja voit hakea Etsi-toiminnolla):

Otoksena rahoitusala F21+F25, Rahoitusala F21+F25 vertailuja muihin ryhmiin 1

Huom. lisää vertailuasetelmia pdf:n loppupuolella

Mahd. puuttuvat arvot on merkitty NaN/NA (not available)...

Pro-tutkimus

Ekologista tilastollista analyysia :

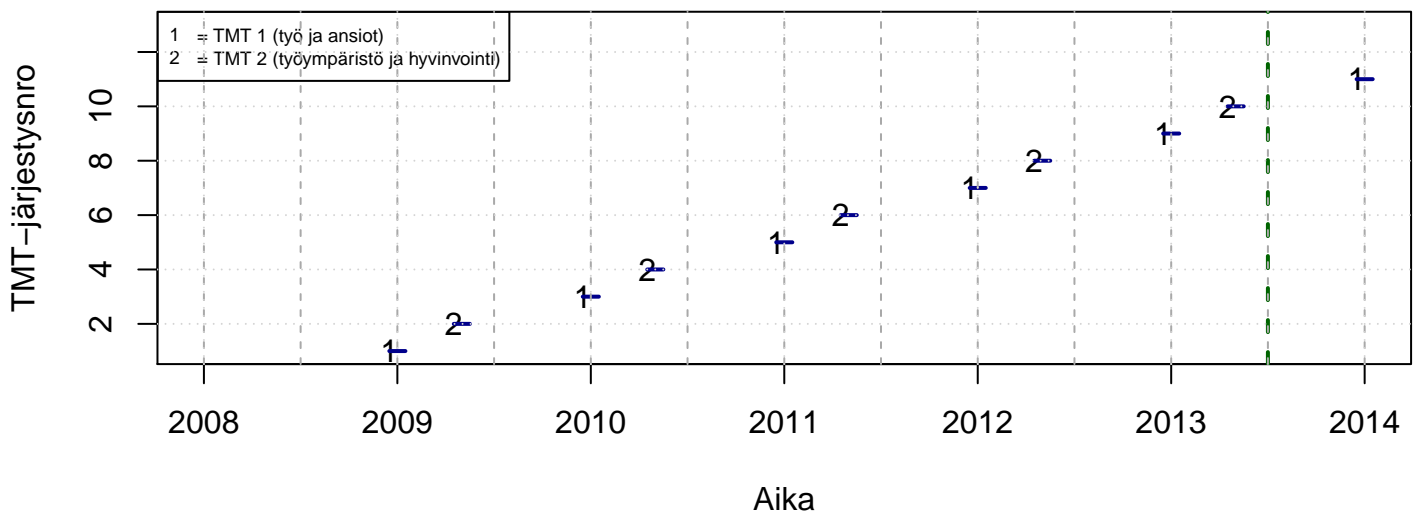
- paperin, musteen (värit) ja tiedostokoon kulutus minimoitu
- tulosta vain se mitä todella tarvitsit (2 kuvaa yhdelle sivulle jne.)
- tutkimuskoodit tmt-1: tmt108, tmt109, tmt110,... ja tmt-2: tmt209, tmt210,...
- lisää tietoa <http://pro.liitto.local/tutkimuskanava/SitePages/Kotisivu.aspx>

pdf:n tuloskansio:

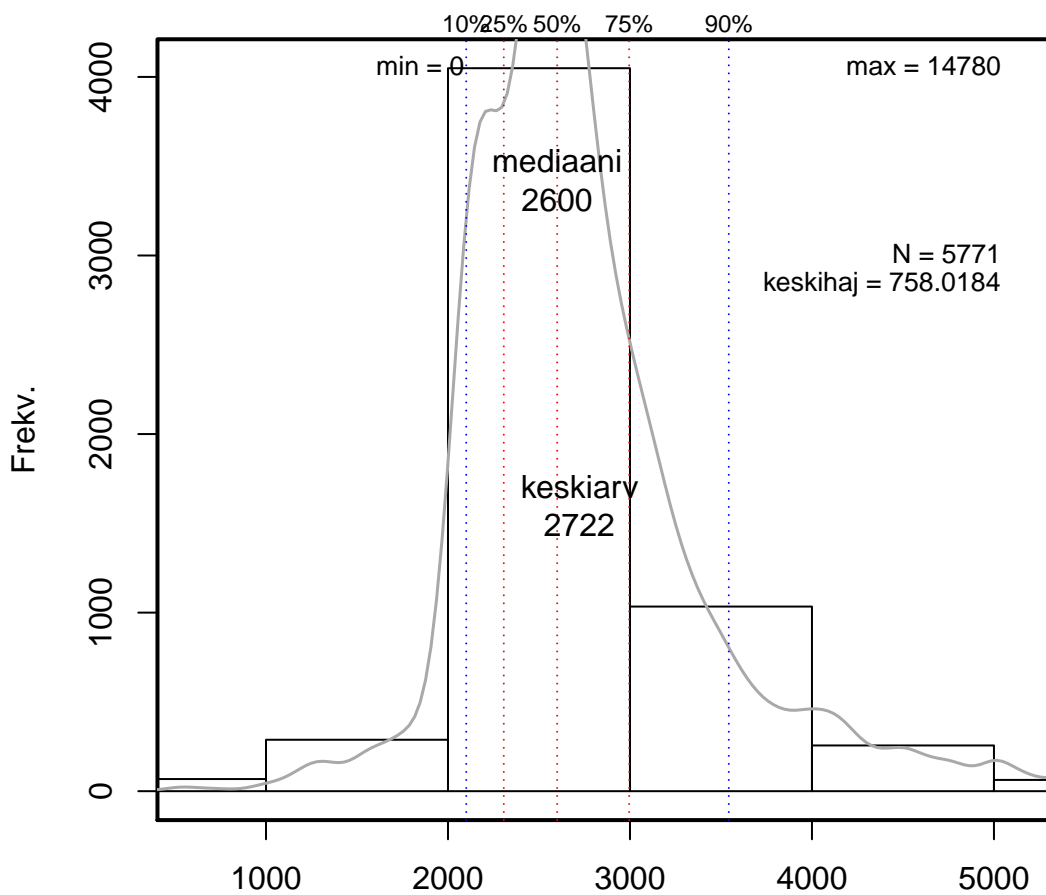
Z:\TUTK_TILASTOT\TMT\YLEISET\TEEMAT

Tuloste luotu 2013-06-14 petri.palmu@proliitto.fi

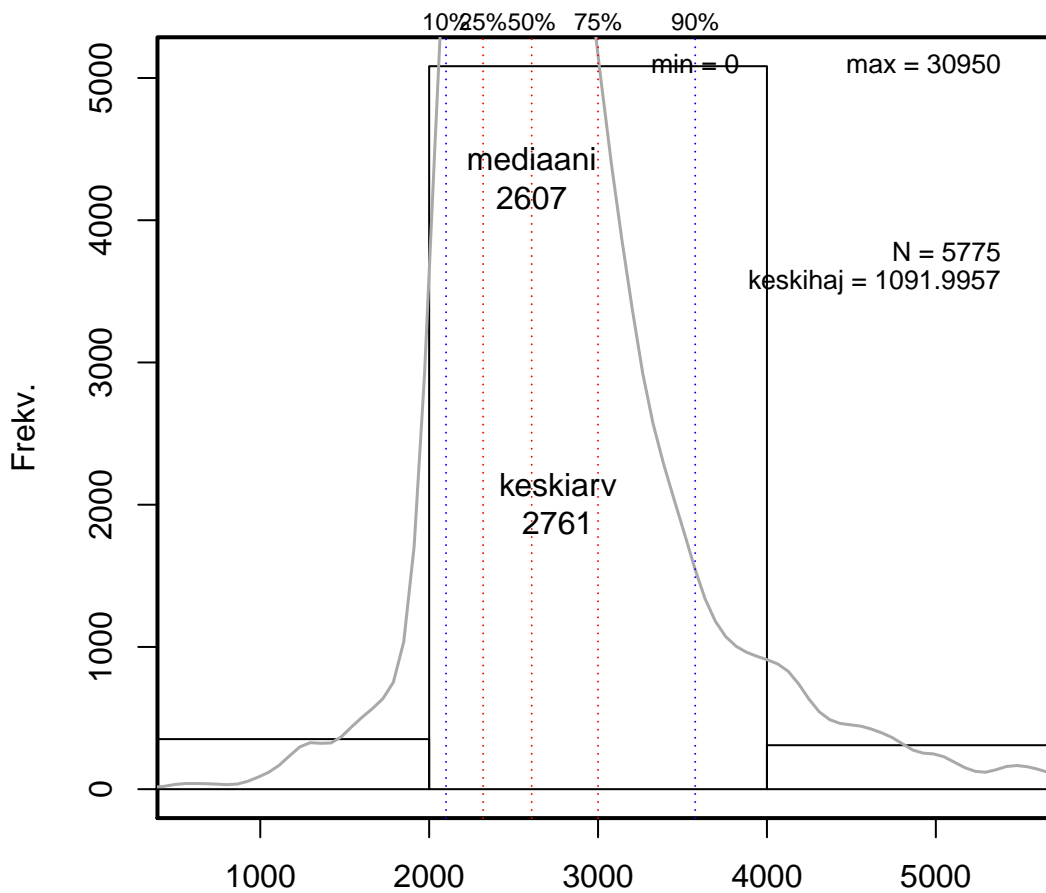
Työmarkkinatutkimusprosessit



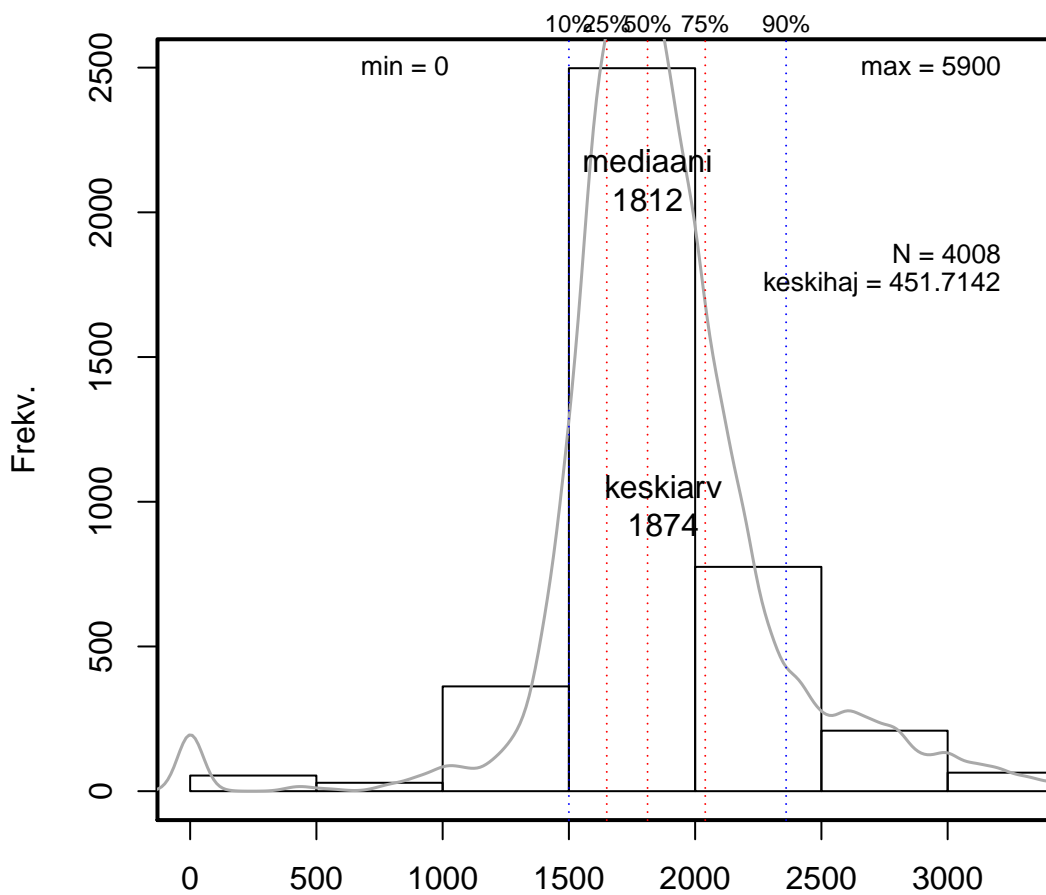
Hist: Joulukuun työtulot osat a+b+c+f (e)
KAIKKI : 1



Hist: Joulukuun työtulot osat a+b+c+d+e+f (e)
KAIKKI : 1



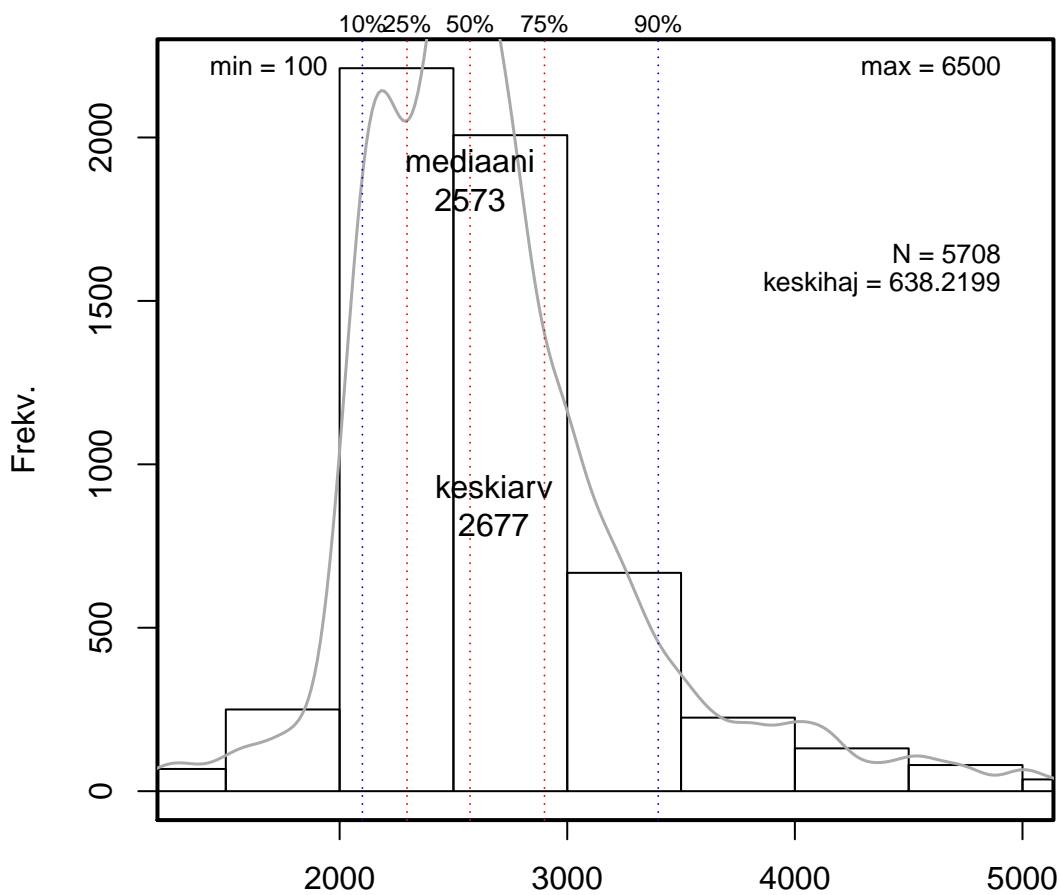
Hist: Nettopalkka (verojen jälkeen), e joulu
KAIKKI : 1



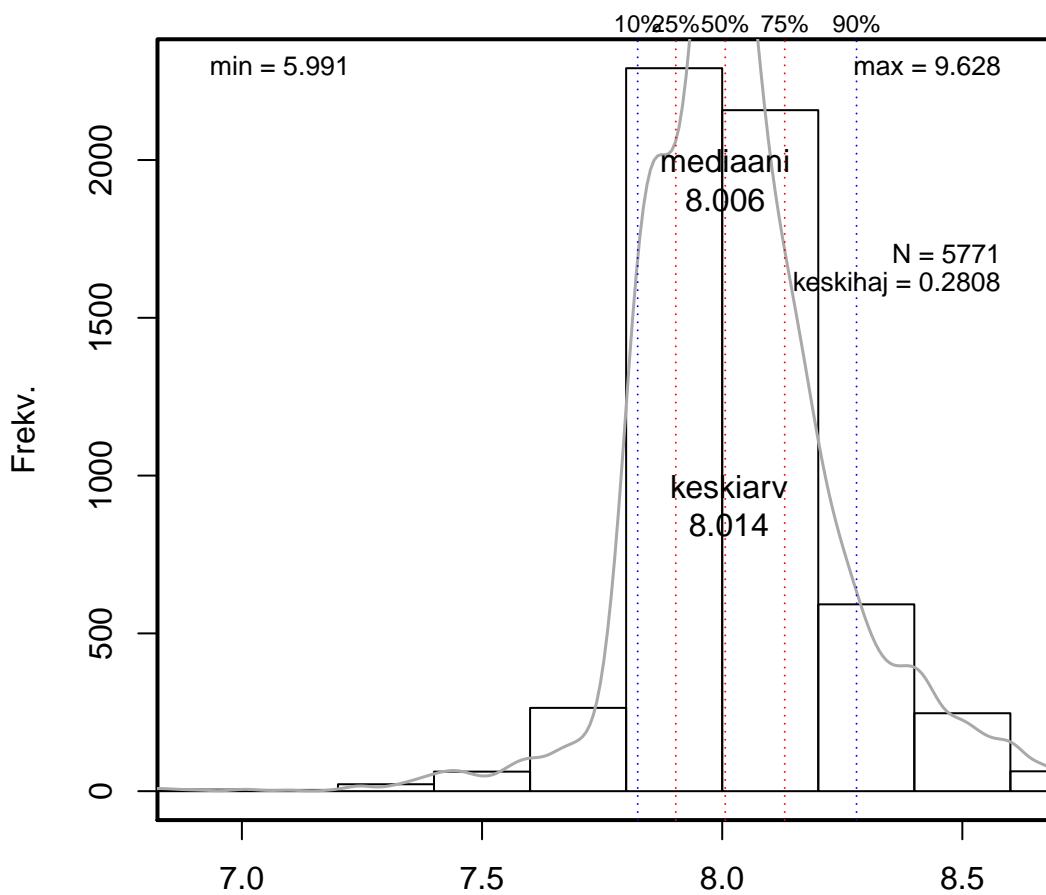
2013-05-24 tmt 110,111,112

Osa-aineisto: OPRO1 %in% c('F21', 'F25')

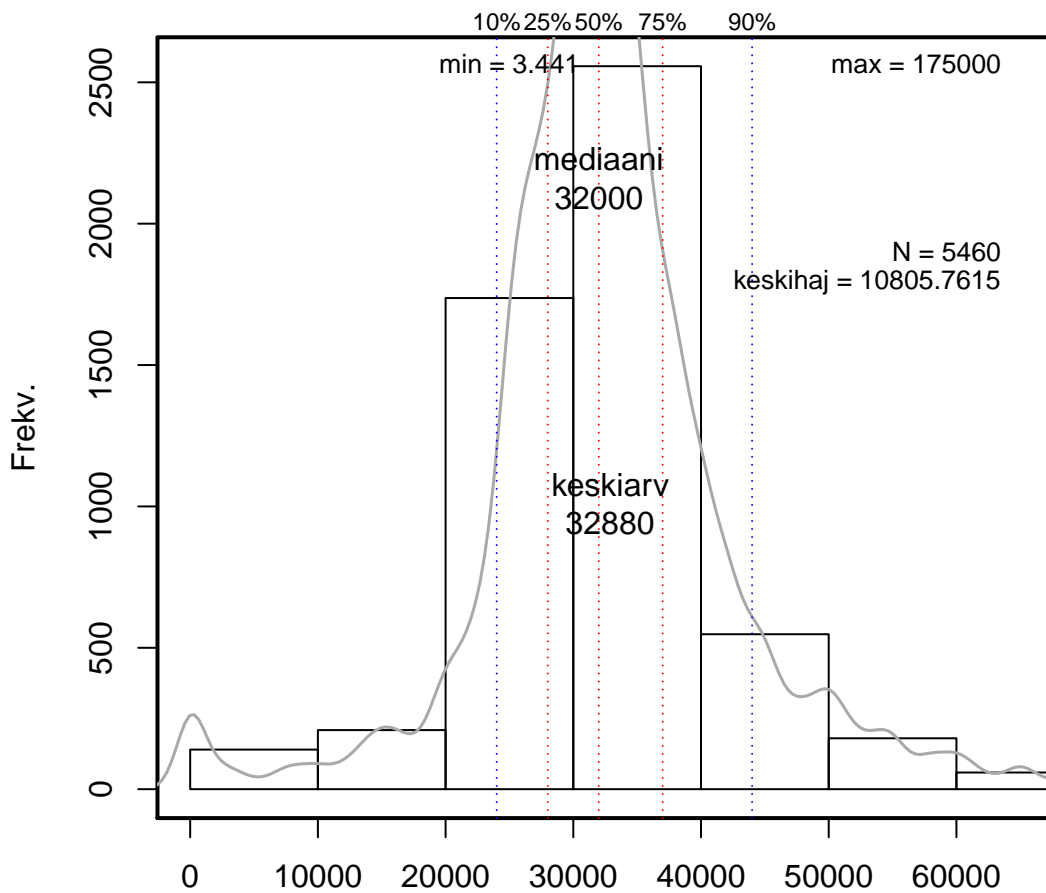
Hist: a Peruspalkka + palvelusvuosilisä (brutto) e joulu
KAIKKI : 1



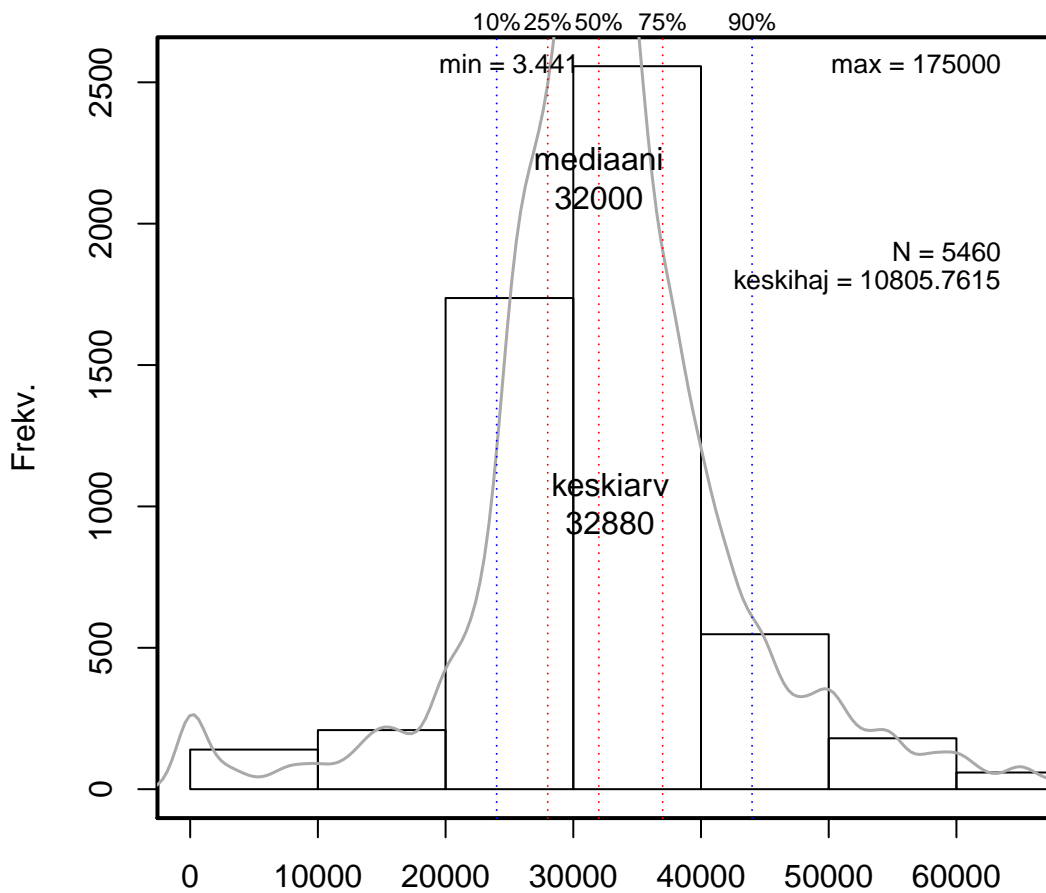
Hist: Joulukuun työtulot osat a+b+c+f logaritmi (e)
KAIKKI : 1



Hist: Vuosityötulot e/v
(ei pääoma+tulospalk+sivutoim)
KAIKKI : 1



Hist: Vuosityötulot e/v
(ei pääoma+tulospalk+sivutoim)
KAIKKI : 1



AIHE: rahoitusalaF21F25_Tulojen_hajotelma

OSA 1:

Ryhmä: KAIKKI – Otoksena rahoitusala F21+F25

Tämän dokumentin analyysit (sivuja voit hakea Etsi-toiminnolla):

Otoksena rahoitusala F21+F25, Rahoitusala F21+F25 vertailuja muihin ryhmiin 1

Huom. lisää vertailuasetelmia pdf:n loppupuolella

Mahd. puuttuvat arvot on merkitty NaN/NA (not available)...

Pro-tutkimus

Ekologista tilastollista analyysia :

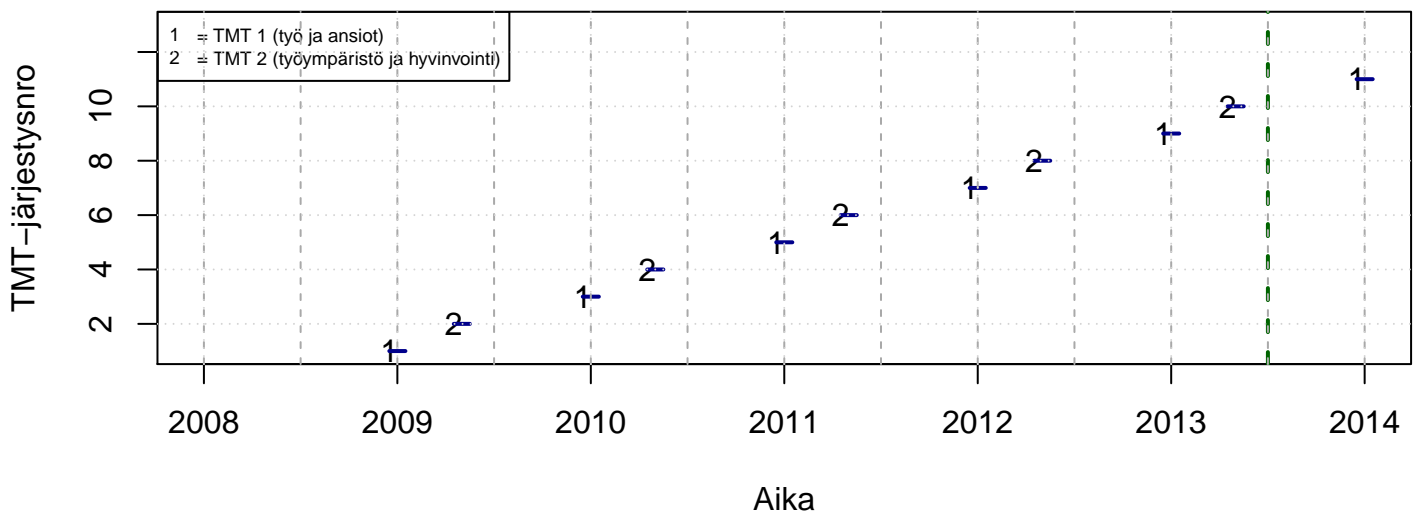
- paperin, musteen (värit) ja tiedostokoon kulutus minimoitu
- tulosta vain se mitä todella tarvitsit (2 kuvaa yhdelle sivulle jne.)
- tutkimuskoodit tmt-1: tmt108, tmt109, tmt110,... ja tmt-2: tmt209, tmt210,...
- lisää tietoa <http://pro.liitto.local/tutkimuskanava/SitePages/Kotisivu.aspx>

pdf:n tuloskansio:

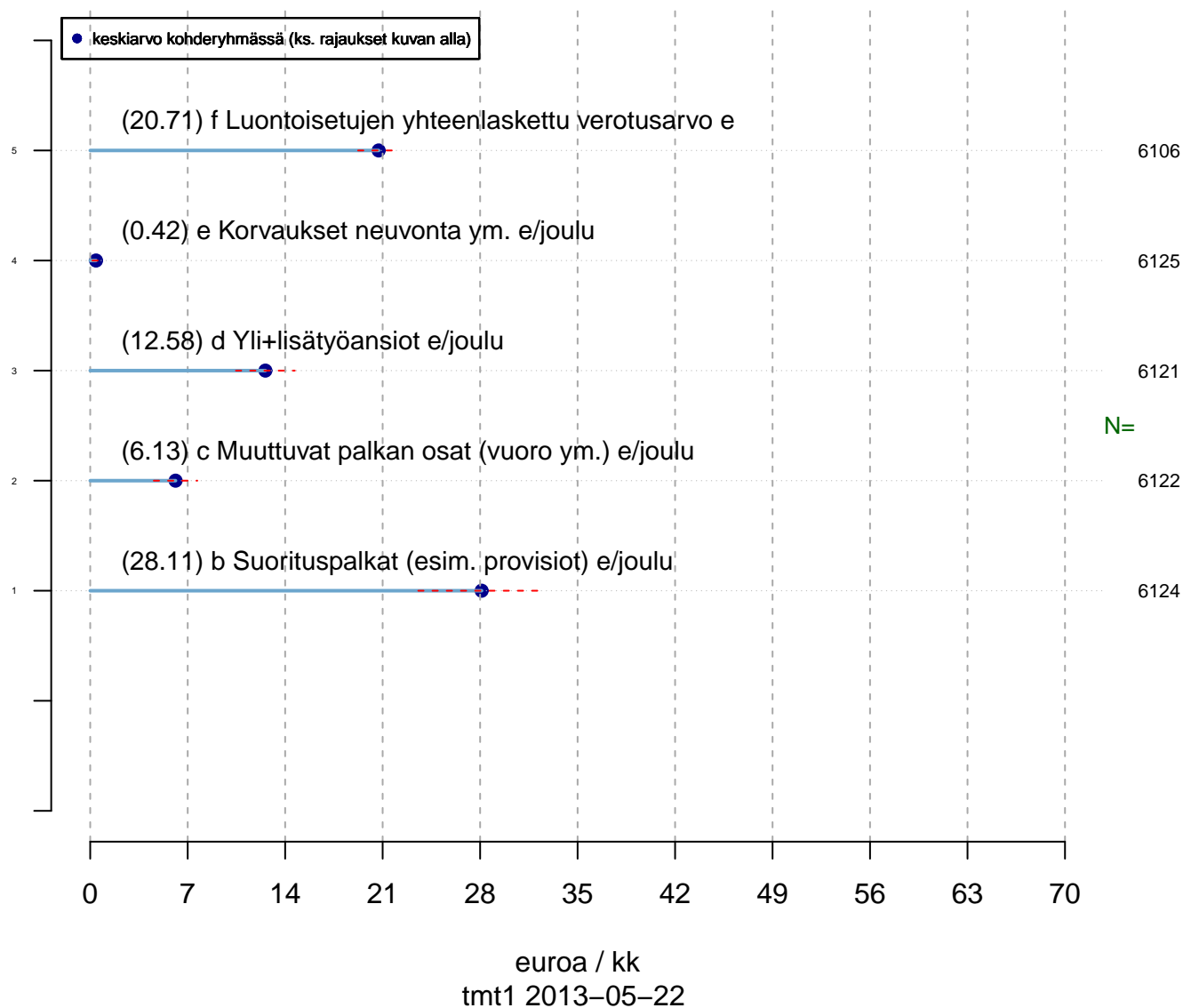
Z:\TUTK_TILASTOT\TMT\YLEISET\TEEMAT

Tuloste luotu 2013-06-14 petri.palmu@proliitto.fi

Työmarkkinatutkimusprosessit



Peruspalkan lisäksi maksettavat erät (joulukuu), suluissa arvo Keskiarvo-/prosenttikuva

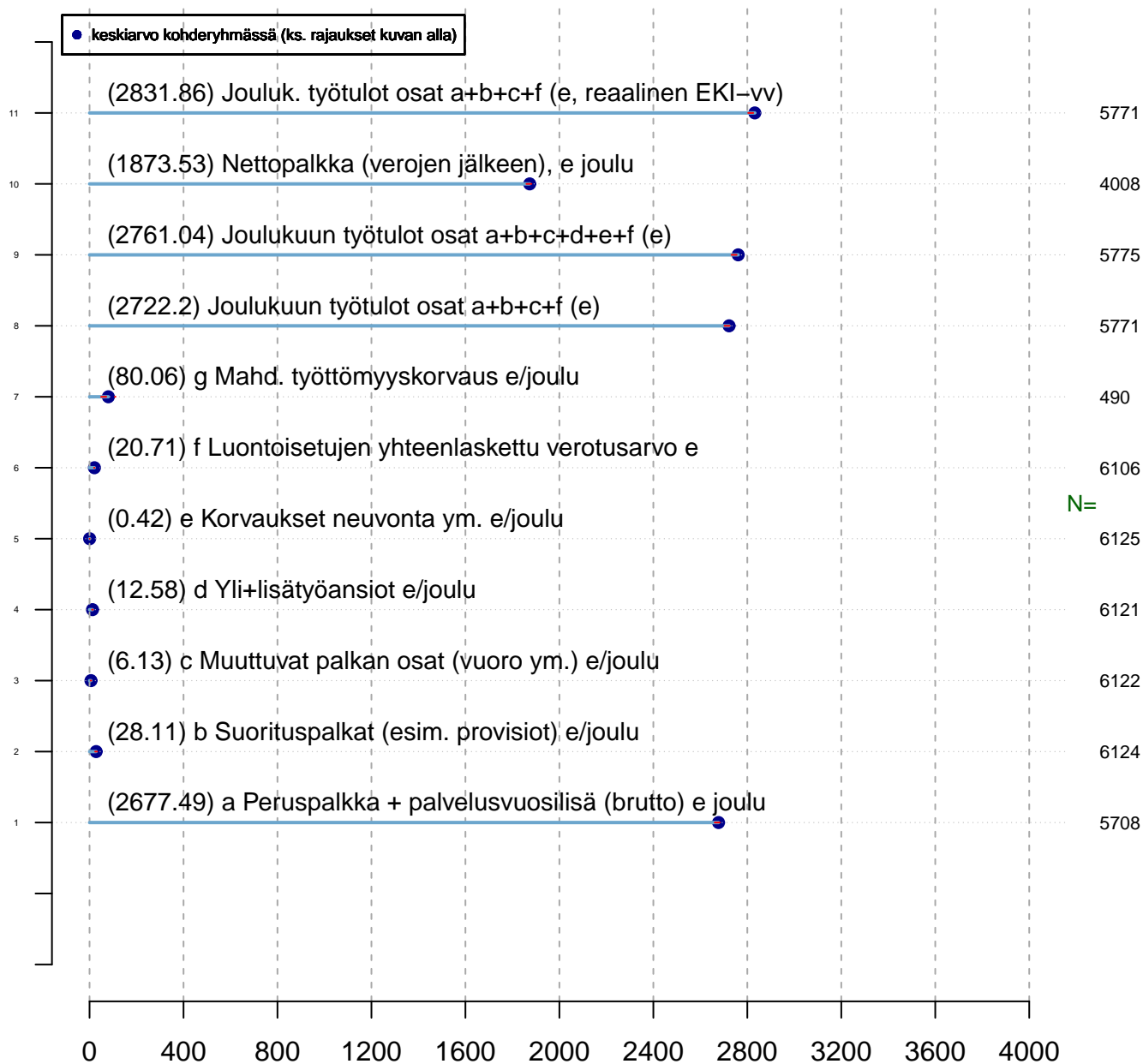


Kohderyhmä (kohderyh): ** 1 ** muuttujassa: KAIKKI
 rajaus: o OPRO1 %in% c('F21', 'F25')

Vertailuryhmätunnukset: ., A, B, C,... , tmt 110,111,112 (petri.palmu@proliitto.fi)

Z:\ID\ANAIT\TMT\T1\TBL\KAIKKI\RAHALA_F21F25\minstat_KAIKKI_1001_tmt1.txt

Keskiansiohajotelma (joulukuu), suluissa arvo Keskiarvo-/prosenttikuva



euroa / kk
tmt1 2013-05-22

Kohderyhmä (kohderyh): ** 1 ** muuttujassa: KAIKKI
rajaus: o OPRO1 %in% c('F21', 'F25')

Vertailuryhmätunnukset: ., A, B, C,... , tmt 110,111,112 (petri.palmu@proliitto.fi)

Z:\D\ANAIT\TMT1\TBL\KAIKKI\RAHALA_F21F25\minstat_KAIKKI_1001_tmt1.txt

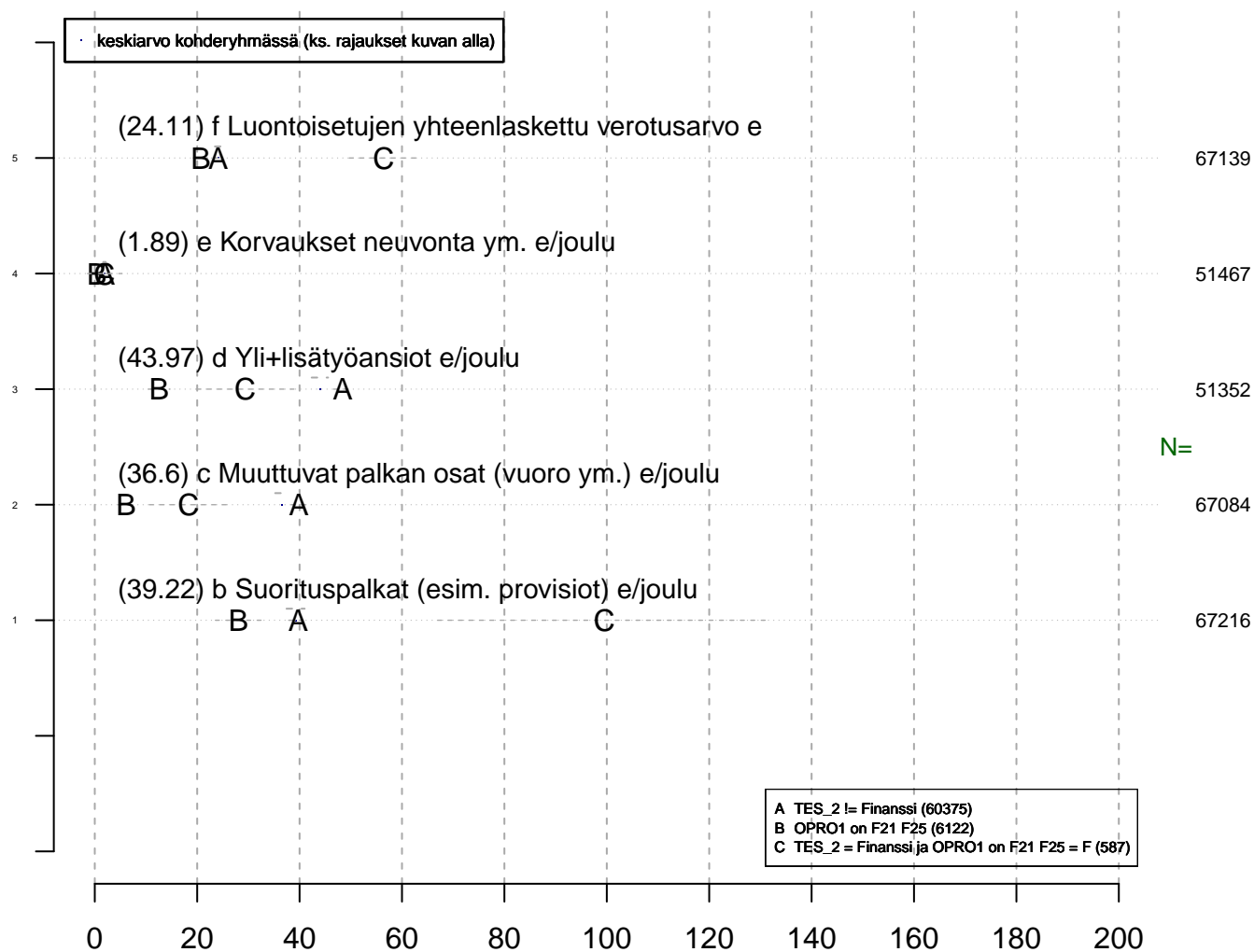
AIHE: rahoitusalaF21F25_Tulojen_hajotelma

OSA 2:

Ryhmä: KAIKKI – Rahoitusala F21+F25 vertailuja muihin ryhmiin 1

Muistiinpanot: ...

Peruspalkan lisäksi maksettavat erät (joulukuu), suluissa arvo Keskiarvo-/prosenttikuva



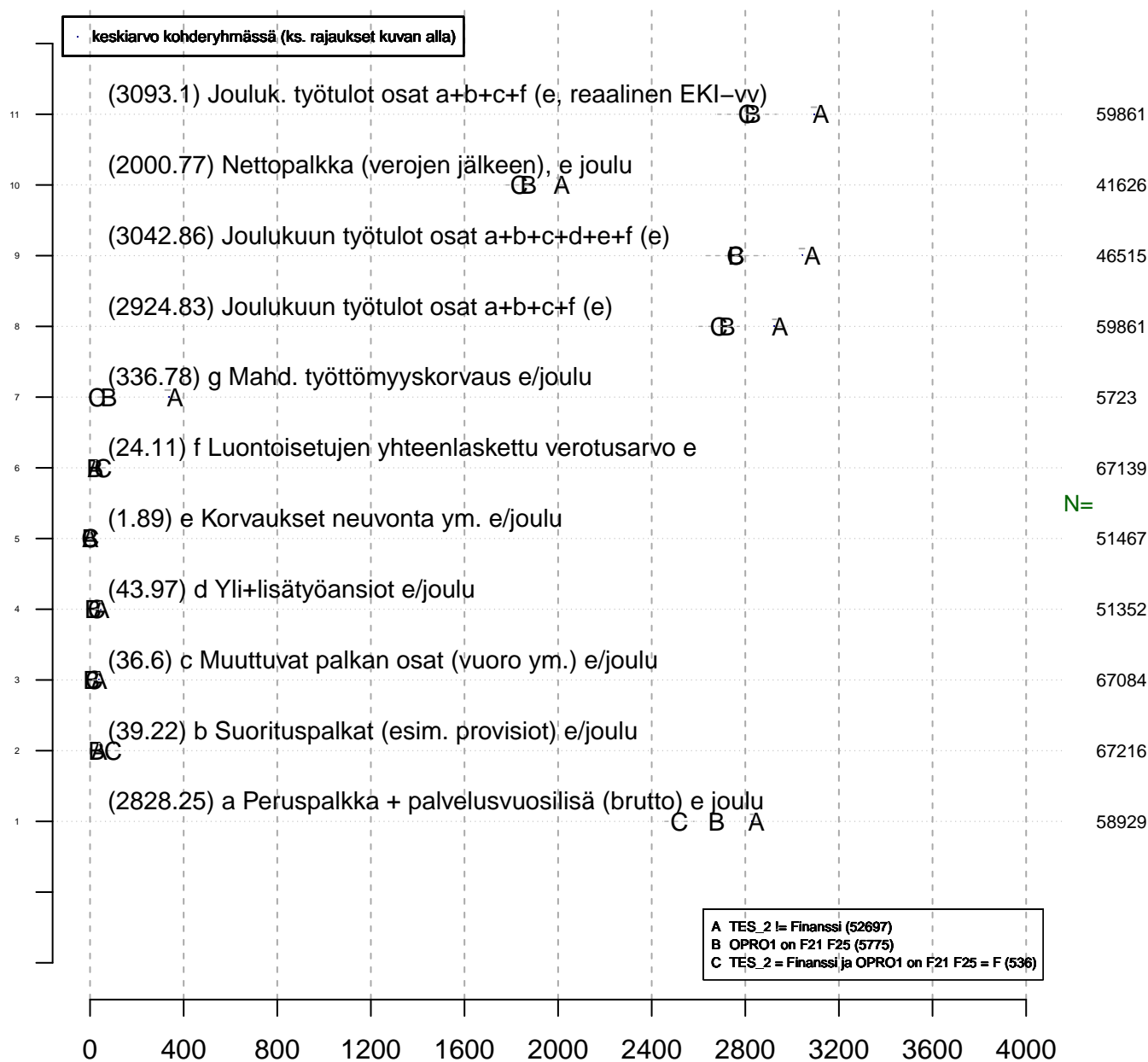
euroa / kk
tmt1 2013-05-22

Kohderyhmä (kohderyh): ** 1 ** muuttujassa: KAIKKI
rajaus: . KAIKKI = 1

Vertailuryhmätunnukset: ., A, B, C,... , tmt 108,109,110,111,112 (petri.palmu@proliitto.fi)

Z:\DVANAITMT\TMT1\TBL\KAIKKI\RAHALA_F21F25_VRT1\minstat_KAIKKI_1001_tmt1.txt

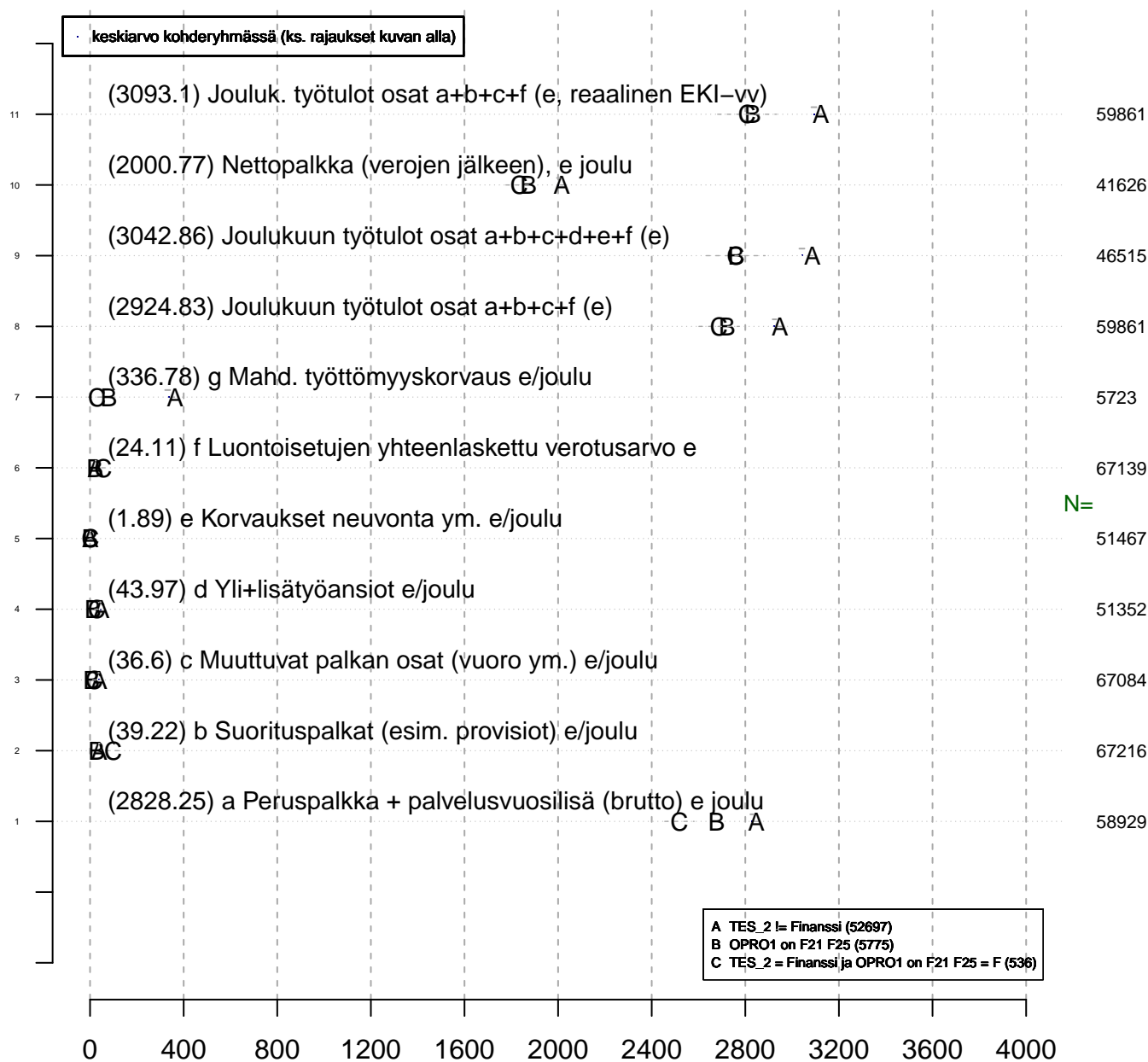
Keskiansiohajotelma (joulukuu), suluissa arvo Keskiarvo-/prosenttikuva



euroa / kk
tmt1 2013-05-22

Kohderyhmä (kohderyh): ** 1 ** muuttujassa: KAIKKI
rajaus: . KAIKKI = 1

Keskiansiohajotelma (joulukuu), suluissa arvo Keskiarvo-/prosenttikuva



Kohderyhmä (kohderyh): ** 1 ** muuttujassa: KAIKKI
 rajaus: . KAIKKI = 1

AIHE: rahoitusalaF21F25_Tulojen_hajotelma

OSA 1:

Ryhmä: KAIKKI – Otoksena rahoitusala F21+F25

Tämän dokumentin analyysit (sivuja voit hakea Etsi-toiminnolla):

Otoksena rahoitusala F21+F25, Rahoitusala F21+F25 vertailuja muihin ryhmiin 1

Huom. lisää vertailuasetelmia pdf:n loppupuolella

Mahd. puuttuvat arvot on merkitty NaN/NA (not available)...

Pro-tutkimus

Ekologista tilastollista analyysia :

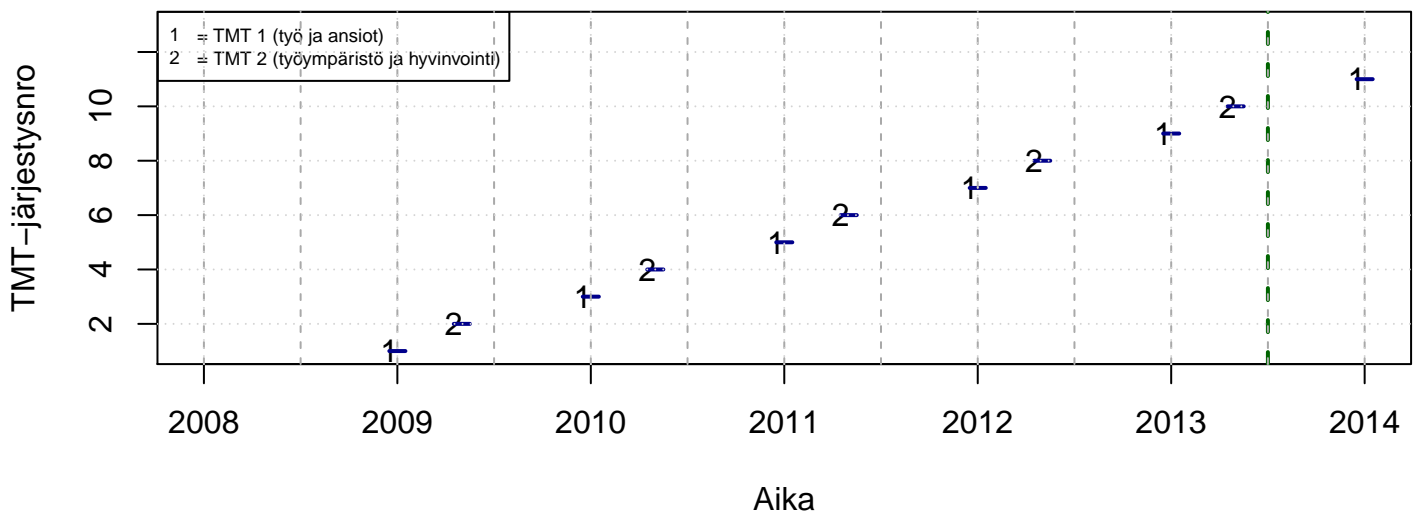
- paperin, musteen (värit) ja tiedostokoon kulutus minimoitu
- tulosta vain se mitä todella tarvitsit (2 kuvaa yhdelle sivulle jne.)
- tutkimuskoodit tmt-1: tmt108, tmt109, tmt110,... ja tmt-2: tmt209, tmt210,...
- lisää tietoa <http://pro.liitto.local/tutkimuskanava/SitePages/Kotisivu.aspx>

pdf:n tuloskansio:

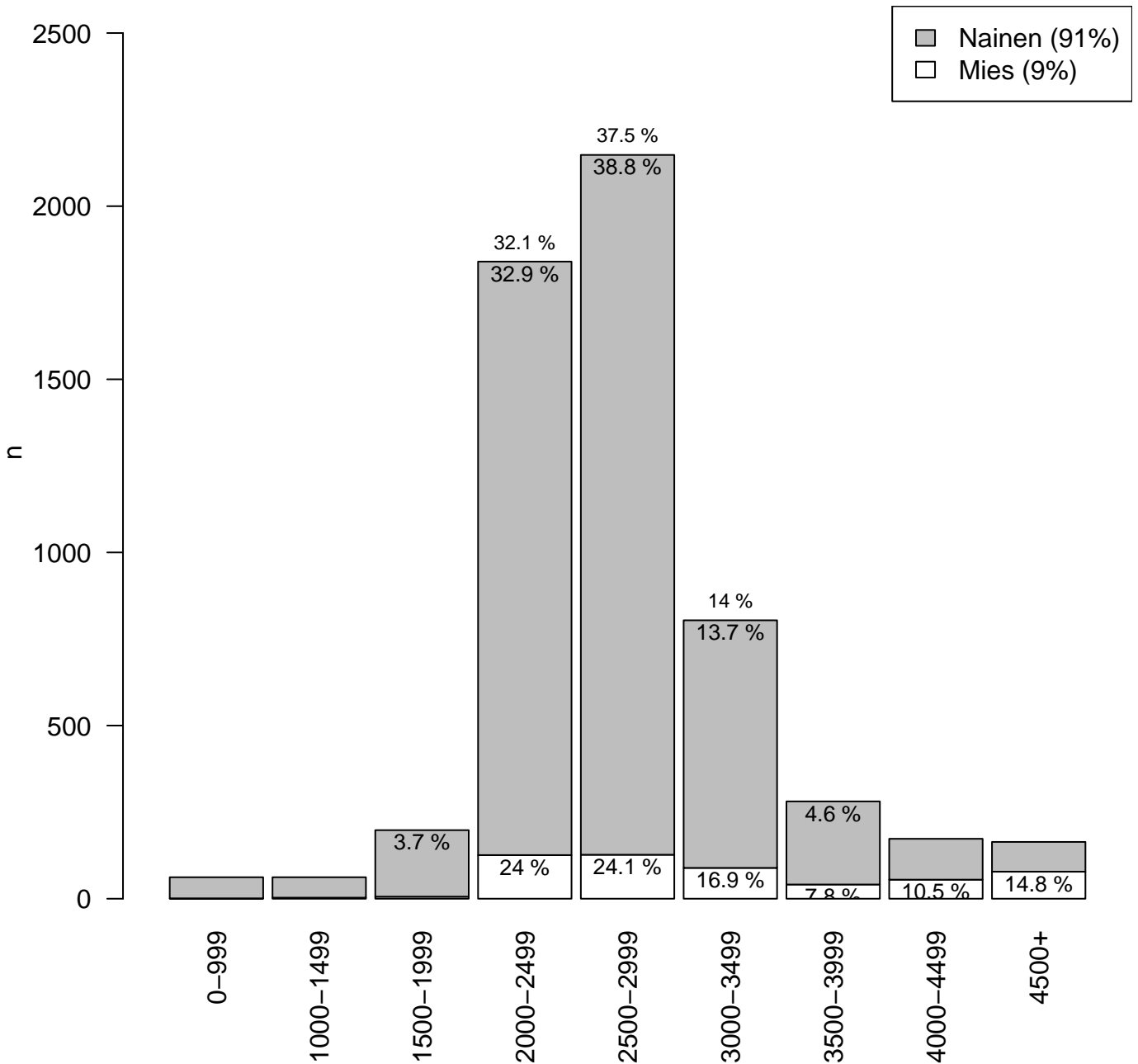
Z:\TUTK_TILASTOT\TMT\YLEISET\TEEMAT

Tuloste luotu 2013-06-14 petri.palmu@proliitto.fi

Työmarkkinatutkimusprosessit

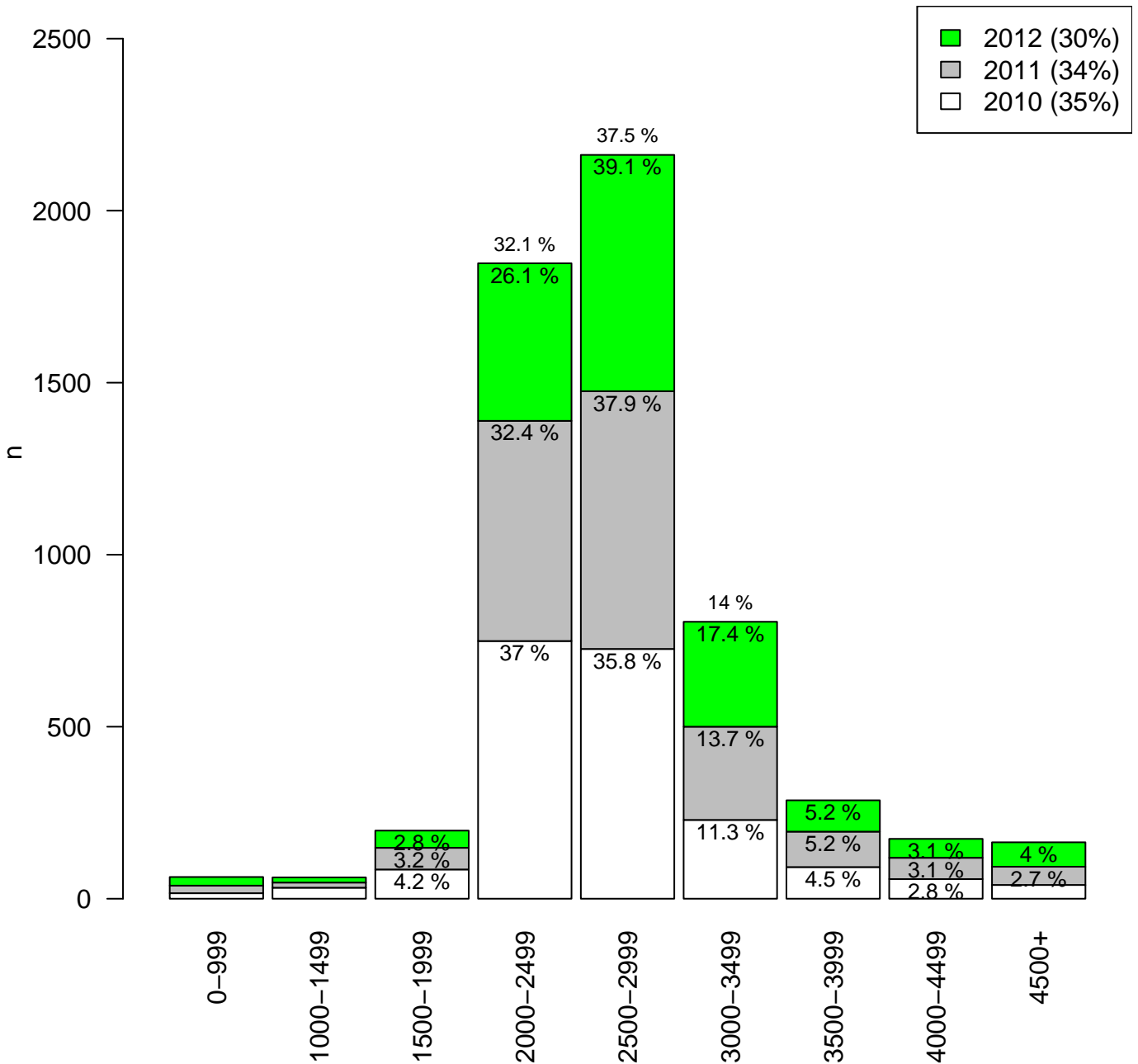


Joulukuun työtulot (kiinteä+muuttuvat) e
n = 5732 (1)



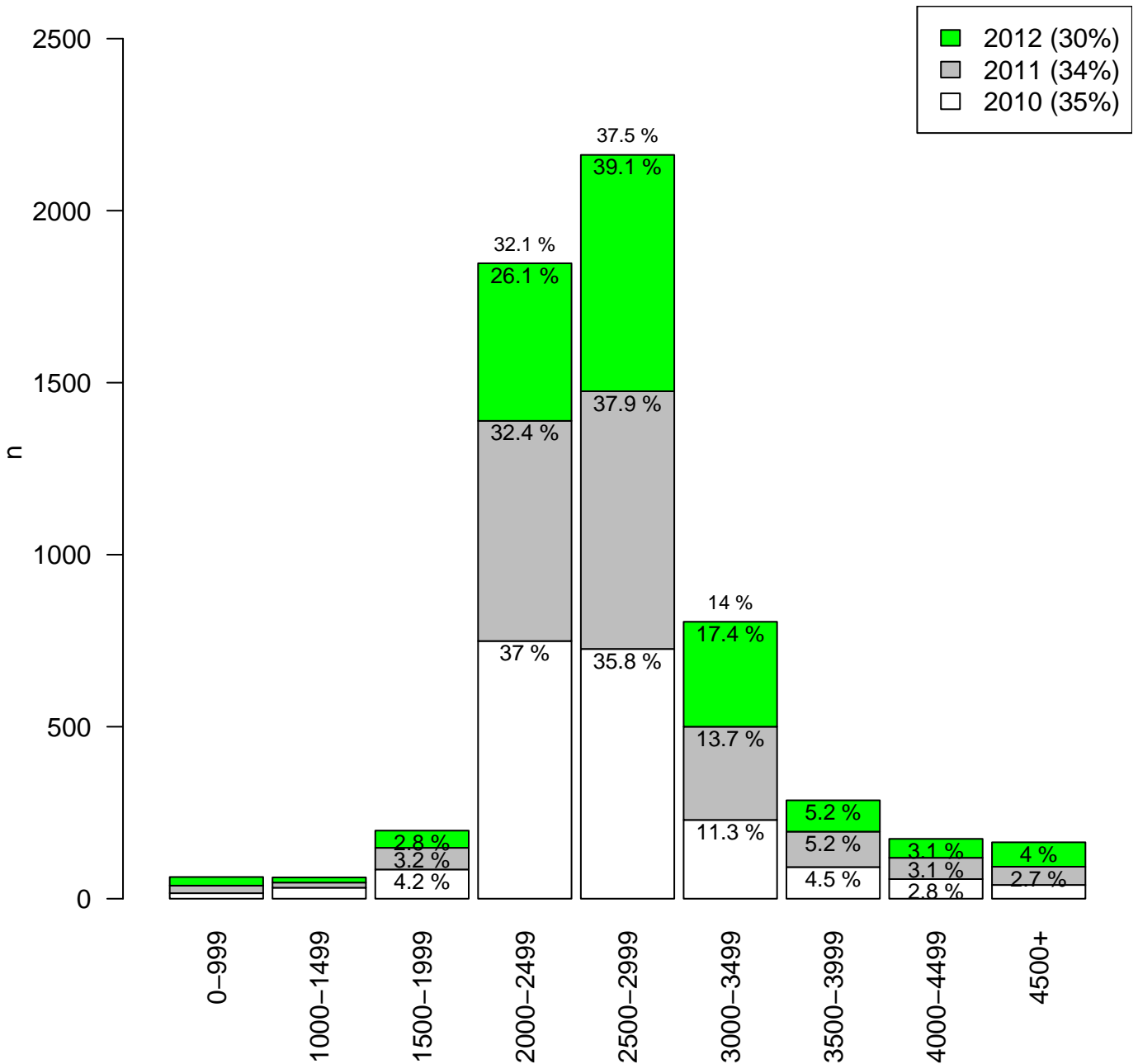
Kohderyhmä: KAIKKI : 1
 Osa-aineisto: OPRO1 %in% c('F21', 'F25')
 tmt 110,111,112 2013-05-24 Joulu_kokansio_a
 eq = yhtä kuin, neq = eri kuin

Joulukuun työtulot (kiinteä+muuttuvat) e
n = 5761 (1)



Kohderyhmä: KAIKKI : 1
 Osa-aineisto: OPRO1 %in% c('F21', 'F25')
 tmt 110,111,112 2013-05-24 Joulu_kokansio_a
 eq = yhtä kuin, neq = eri kuin

Joulukuun työtulot (kiinteä+muuttuvat) e
n = 5761 (1)



Kohderyhmä: KAIKKI : 1
 Osa-aineisto: OPRO1 %in% c('F21', 'F25')
 tmt 110,111,112 2013-05-24 Joulu_kokansio_a
 eq = yhtä kuin, neq = eri kuin

AIHE: rahoitusalaF21F25_Tulojen_hajotelma

OSA 1:

Ryhmä: KAIKKI – Otoksena rahoitusala F21+F25

Tämän dokumentin analyysit (sivuja voit hakea Etsi-toiminnolla):

Otoksena rahoitusala F21+F25, Rahoitusala F21+F25 vertailuja muihin ryhmiin 1

Huom. lisää vertailuasetelmia pdf:n loppupuolella

Mahd. puuttuvat arvot on merkitty NaN/NA (not available)...

Pro-tutkimus

Ekologista tilastollista analyysia :

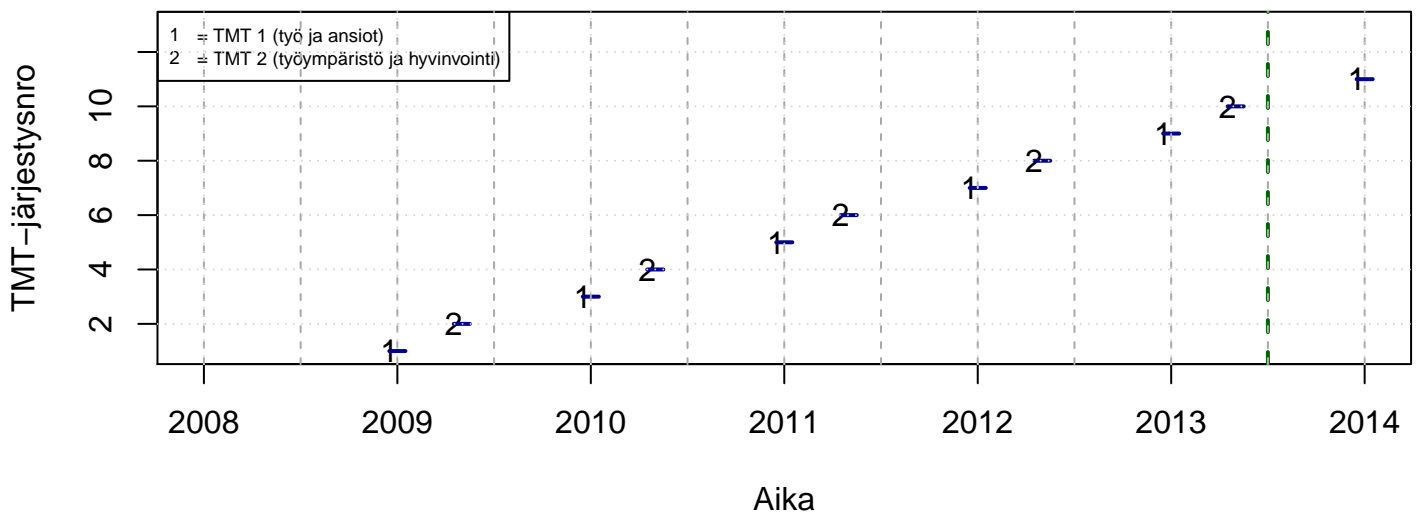
- paperin, musteen (värit) ja tiedostokoon kulutus minimoitu
- tulosta vain se mitä todella tarvitsit (2 kuvaa yhdelle sivulle jne.)
- tutkimuskoodit tmt-1: tmt108, tmt109, tmt110,... ja tmt-2: tmt209, tmt210,...
- lisää tietoa <http://pro.liitto.local/tutkimuskanava/SitePages/Kotisivu.aspx>

pdf:n tuloskansio:

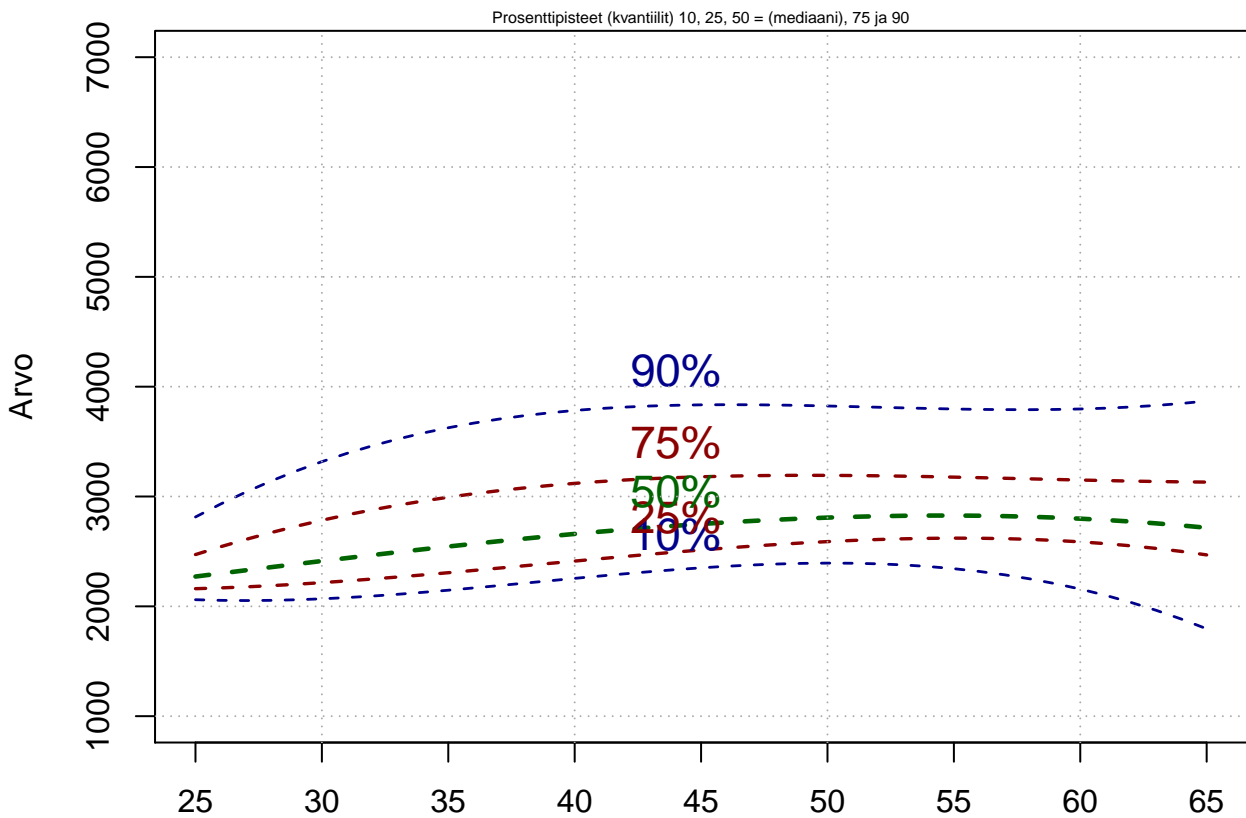
Z:\TUTK_TILASTOT\TMT\YLEISET\TEEMAT

Tuloste luotu 2013-06-14 petri.palmu@proliitto.fi

Työmarkkinatutkimusprosessit



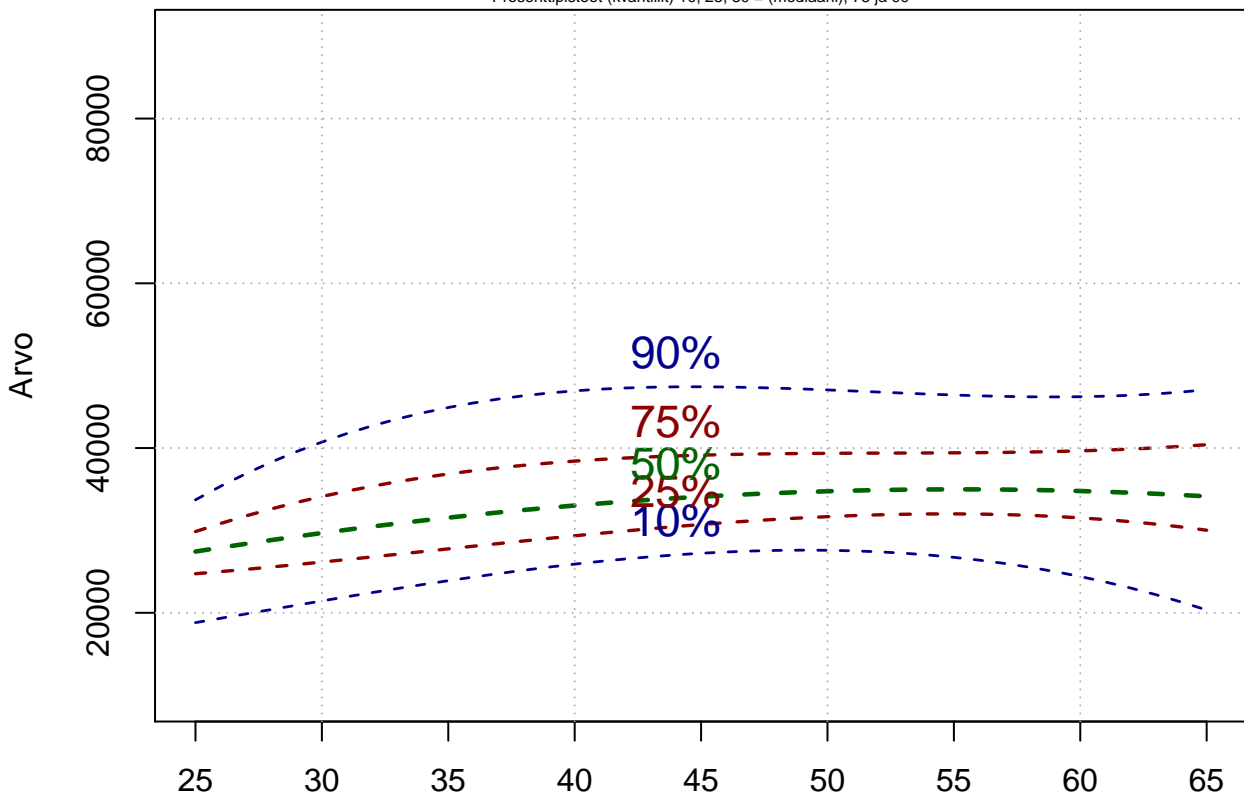
Jouluk. työtulot osat a+b+c+f (e, reaalinen EKI-vv)



Ikä tutkimushetkellä (v)

Vuosityötulot (e/v, reaalinen EKI-vv) (ei pääoma+tulospalk+sivutoim)

Prosenttipisteet (kvanttiilit) 10, 25, 50 = (mediaani), 75 ja 90



Ikä tutkimushetkellä (v)

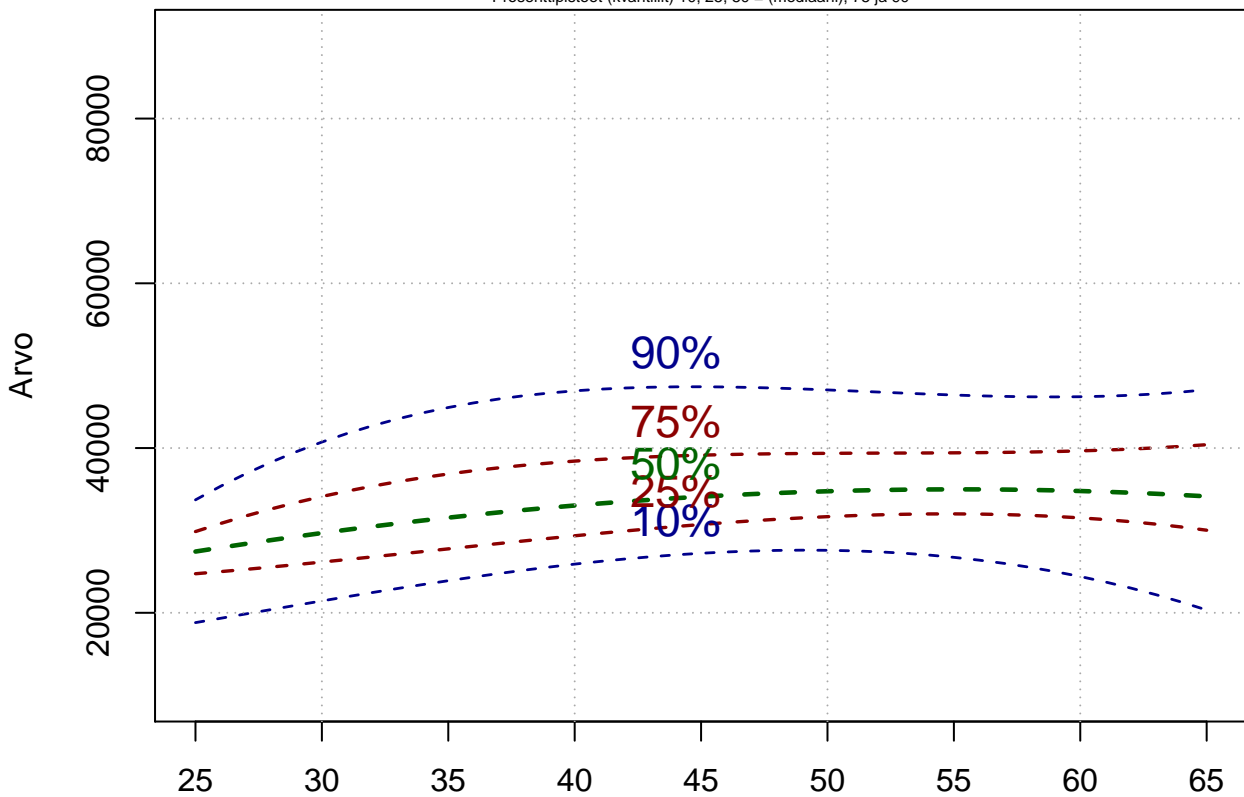
Kohderyhmä: KAIKKI : 1 n = 5460

Osa-aineisto: OPRO1 %in% c('F21', 'F25')

tmt 110,111,112 2013-05-24 REVANS2 Kvanttiiregressio
tutkimus@proliitto.fi

Vuosityötulot (e/v, reaalinen EKI-vv) (ei pääoma+tulospalk+sivutoim)

Prosenttipisteet (kvanttiilit) 10, 25, 50 = (mediaani), 75 ja 90



Ikä tutkimushetkellä (v)

AIHE: rahoitusalaF21F25_Tulojen_hajotelma

OSA 1:

Ryhmä: KAIKKI – Otoksena rahoitusala F21+F25

Tämän dokumentin analyysit (sivuja voit hakea Etsi-toiminnolla):

Otoksena rahoitusala F21+F25, Rahoitusala F21+F25 vertailuja muihin ryhmiin 1

Mahd. puuttuvat arvot on merkitty NaN/NA (not available)...

Ekologista tilastollista analyysia :

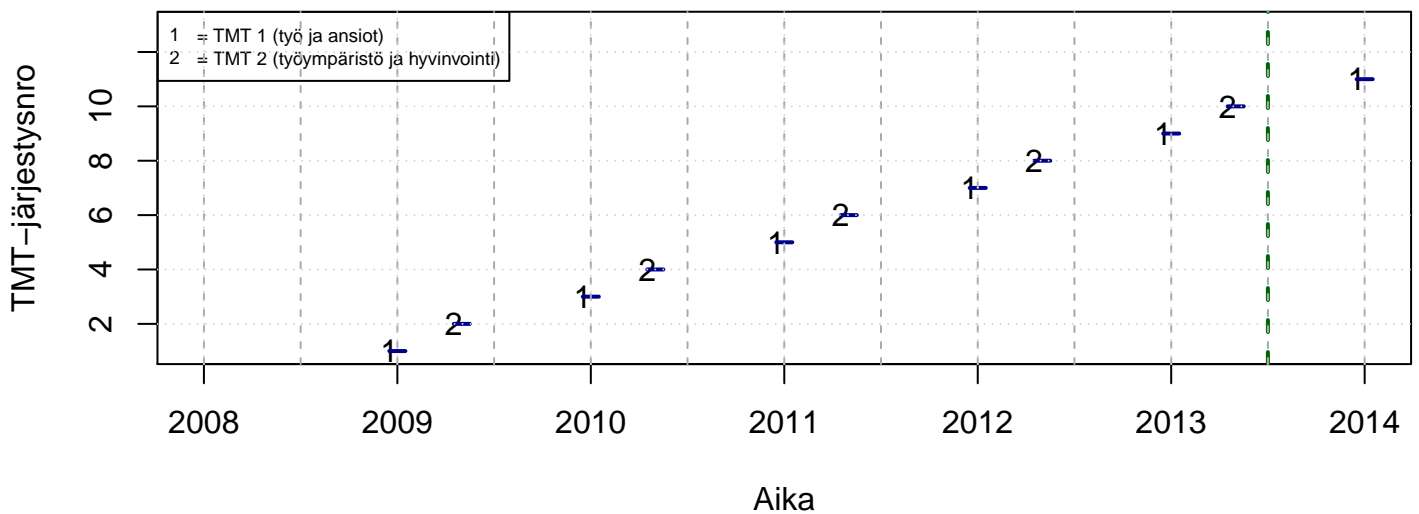
- paperin, musteen (värit) ja tiedostokoon kulutus minimoitu
- tulosta vain se mitä todella tarvitsit (2 kuvaa yhdelle sivulle jne.)
- tutkimuskoodit tmt-1: tmt108, tmt109, tmt110,... ja tmt-2: tmt209, tmt210,...
- lisää tietoa <http://pro.liitto.local/tutkimuskanava/SitePages/Kotisivu.aspx>

pdf:n tuloskansio:

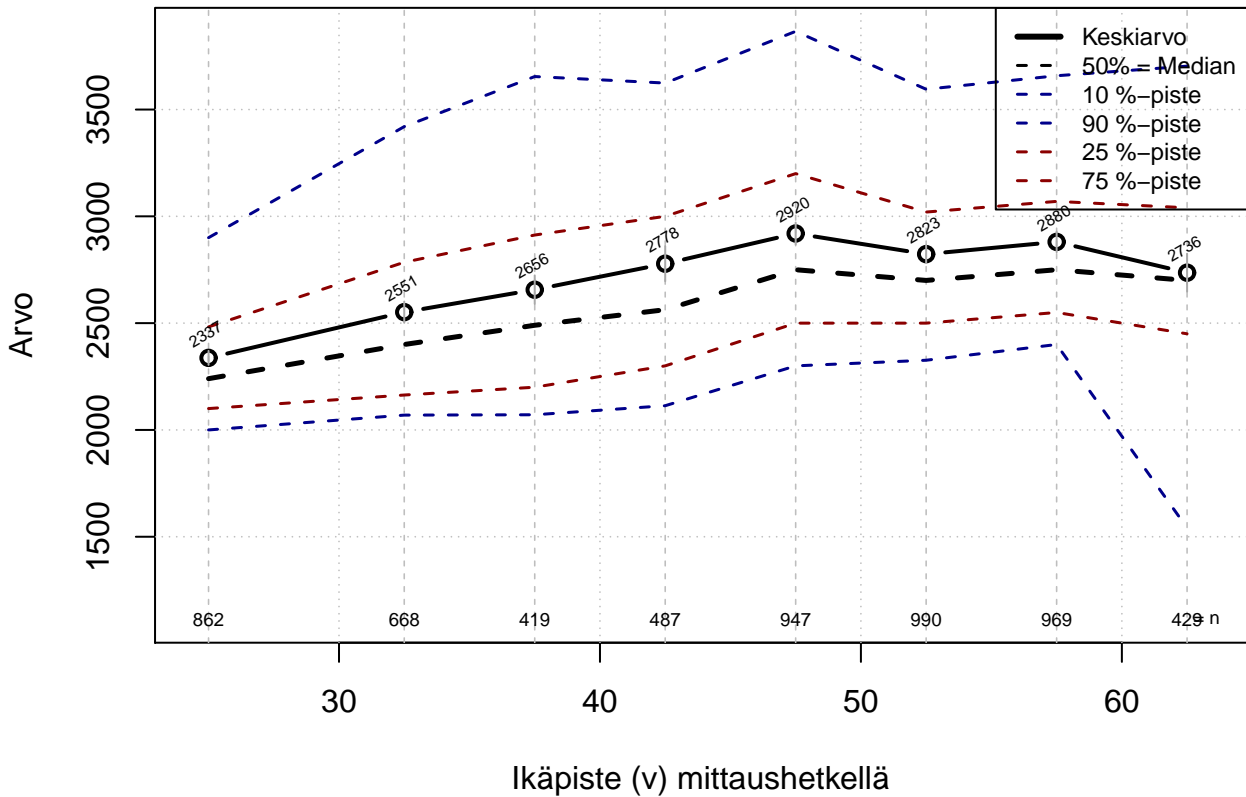
Z:\TUTK_TILASTOT\TMT\YLEISET\TEEMAT

Tuloste luotu 2013-06-14 petri.palmu@proliitto.fi

Työmarkkinatutkimusprosessit

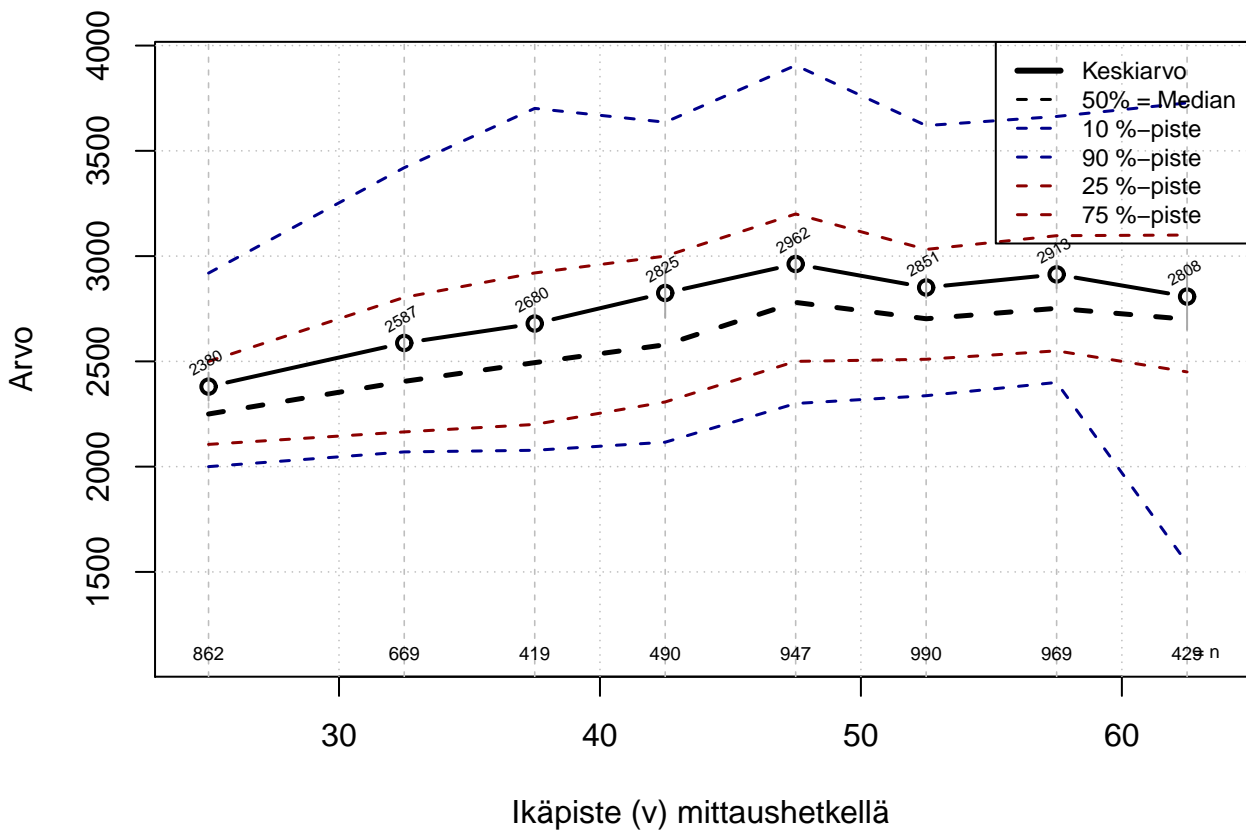


Joulukuun työtulot osat a+b+c+f (e)



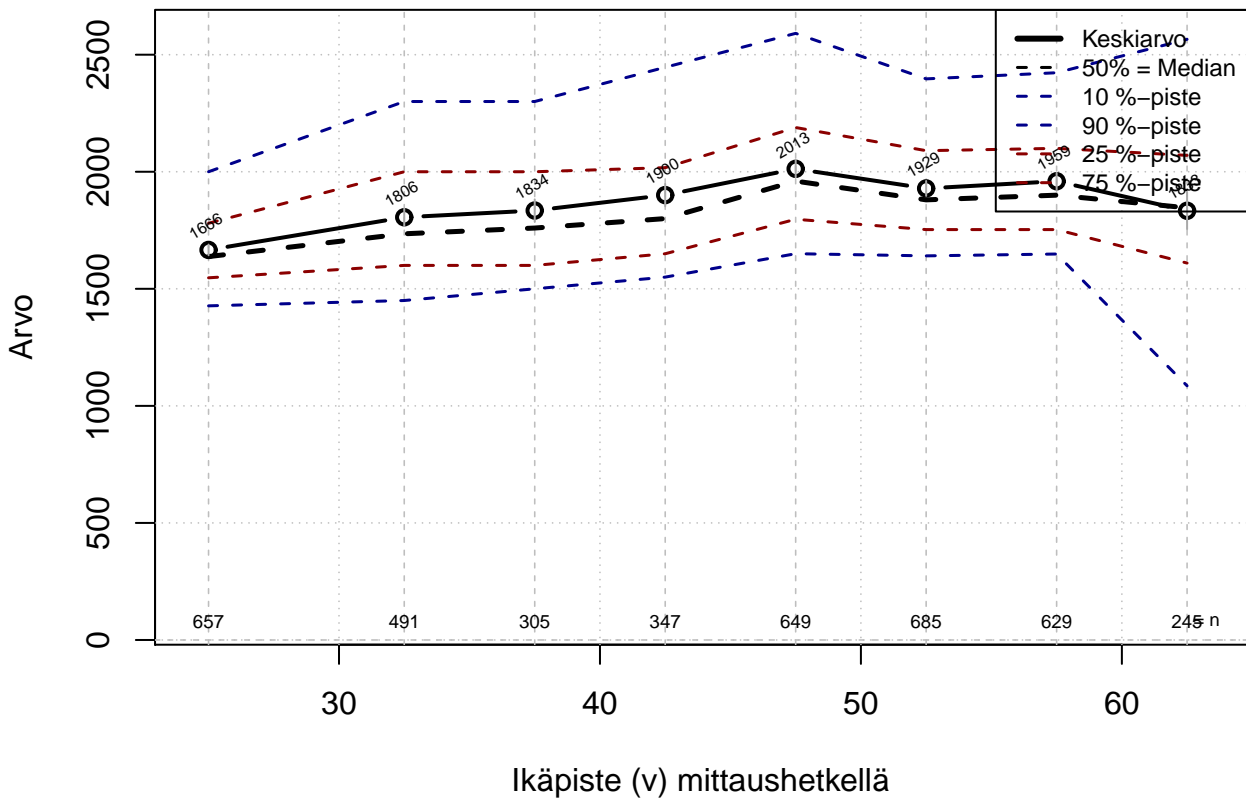
Kohderyhmä: KAIKKI : 1
 Osa-aineisto: OPRO1 %in% c('F21', 'F25')
 (IKAPISTE) tmt 110,111,112 2013-05-24 JANSYa2

Joulukuun työtulot osat a+b+c+d+e+f (e)



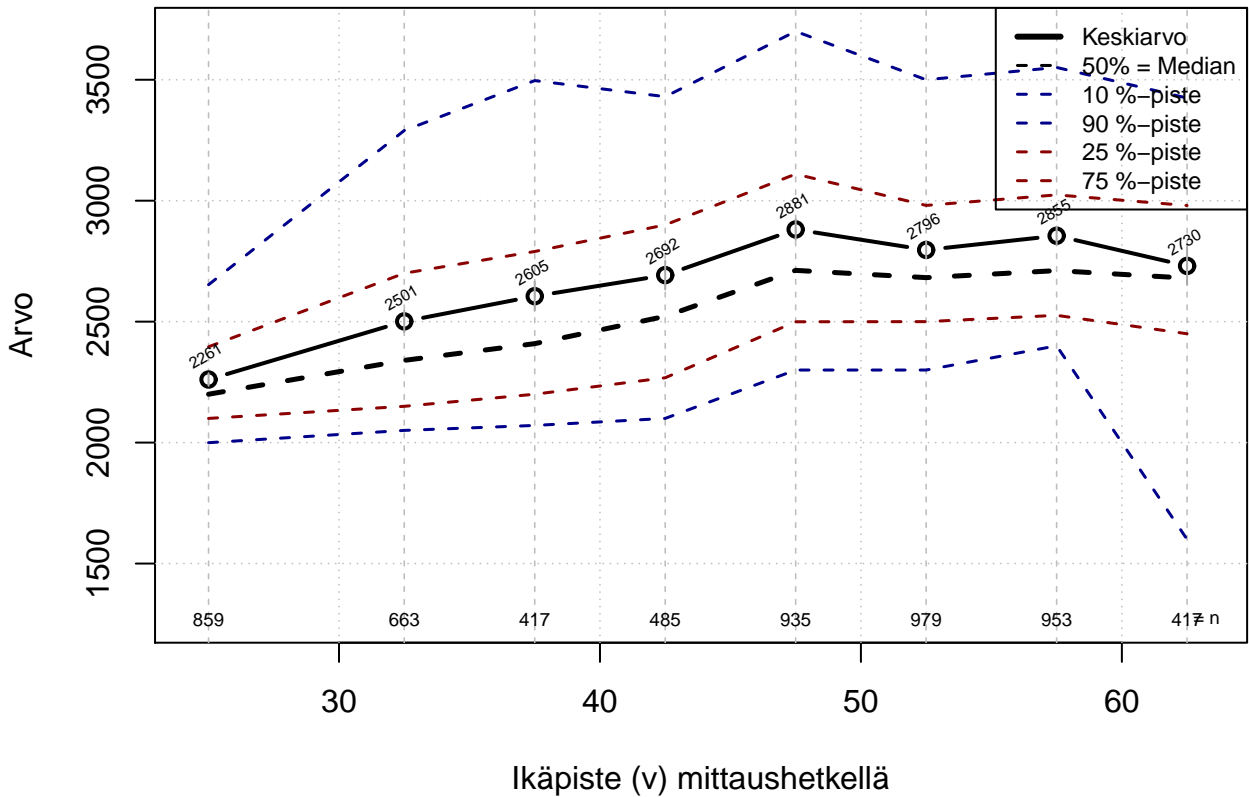
Kohderyhmä: KAIKKI : 1
 Osa-aineisto: OPRO1 %in% c('F21', 'F25')
 (IKAPISTE) tmt 110,111,112 2013-05-24 JANSYb2

Nettopalkka (verojen jälkeen), e joulu



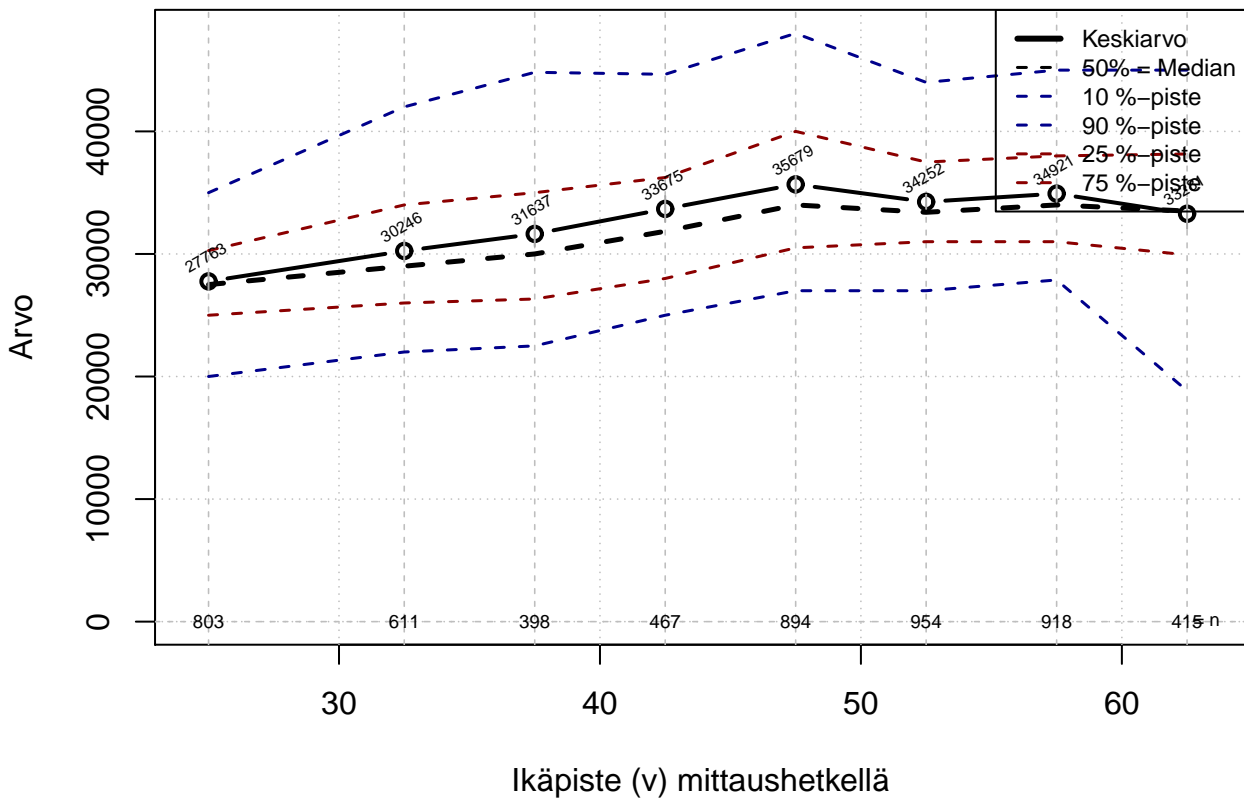
Kohderyhmä: KAIKKI : 1
 Osa-aineisto: OPRO1 %in% c('F21', 'F25')
 (IKAPISTE) tmt 110,111,112 2013-05-24 JNETANSb

a Peruspalkka + palvelusvuosilisä (brutto) e joulu



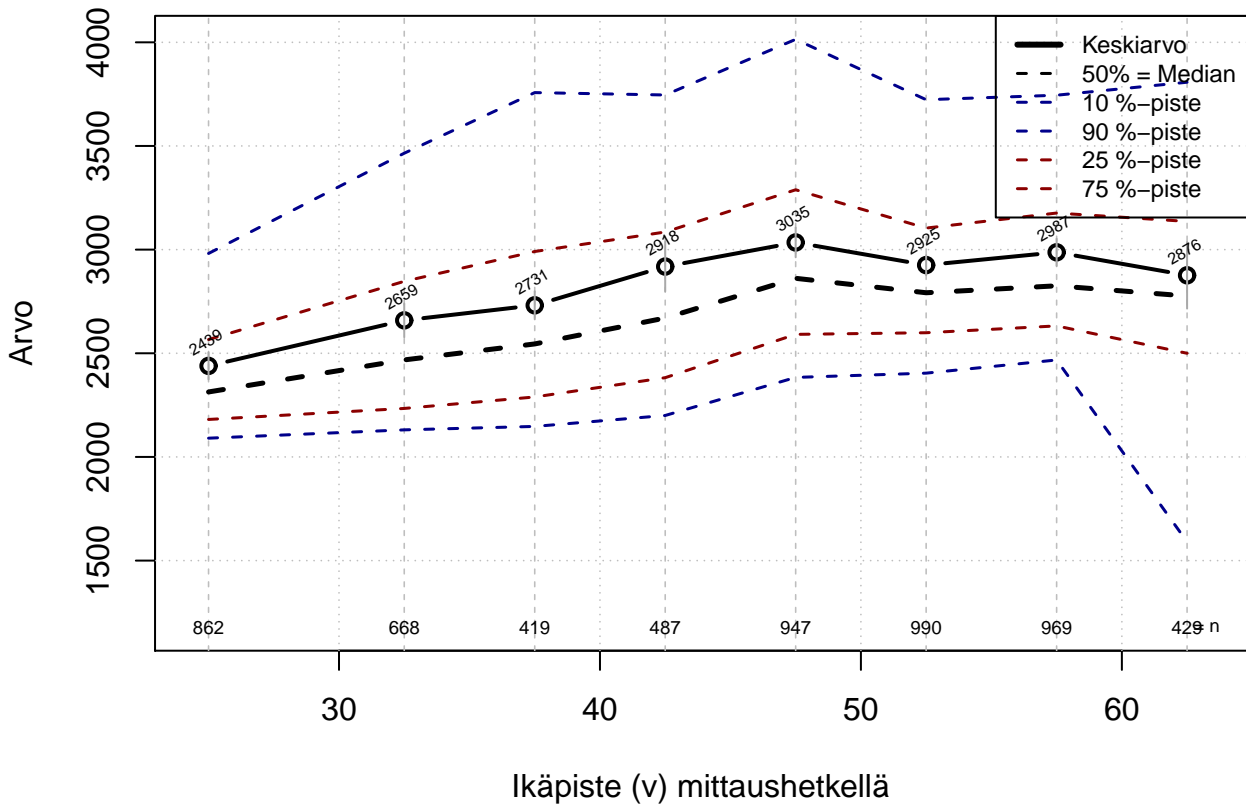
Kohderyhmä: KAIKKI : 1
 Osa-aineisto: OPRO1 %in% c('F21', 'F25')
 (IKAPISTE) tmt 110,111,112 2013-05-24 JPERANSb

Vuosityötulot e/v (ei pääoma+tulospalk+sivutoim)



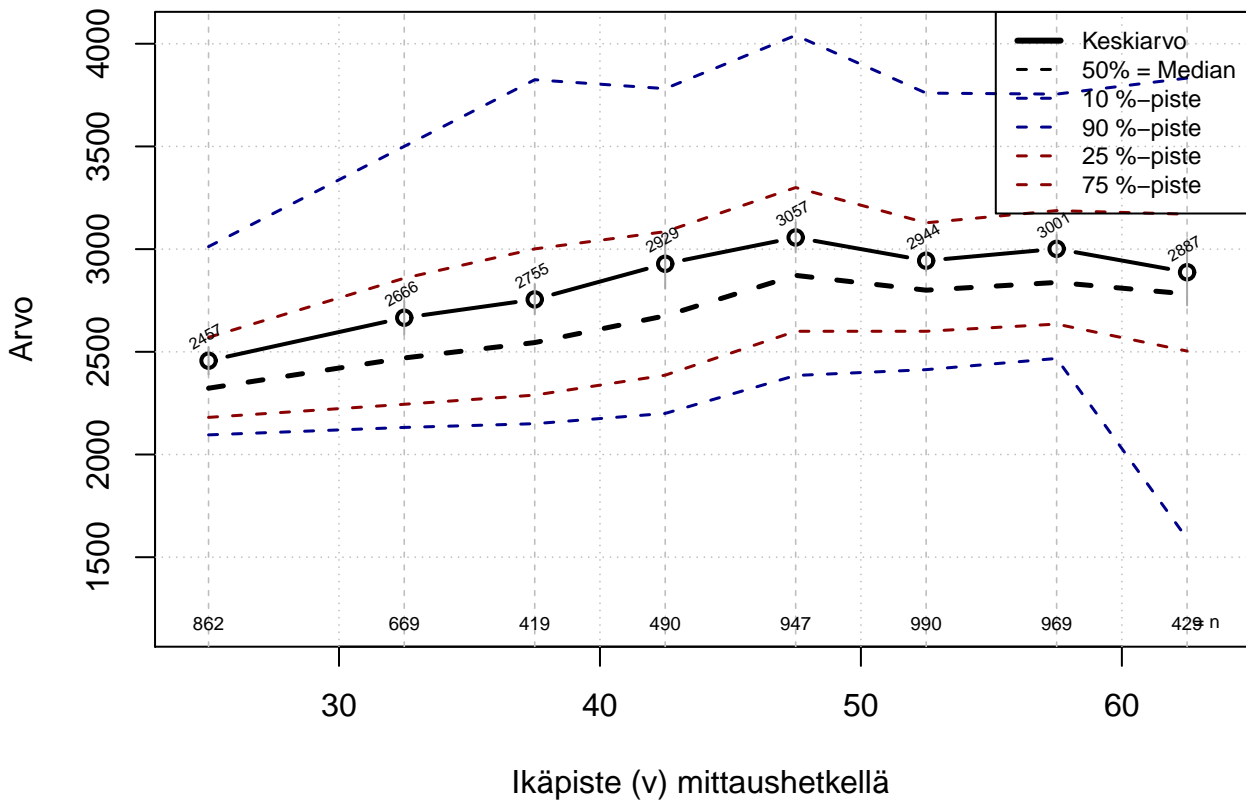
Kohderyhmä: KAIKKI : 1
 Osa-aineisto: OPRO1 %in% c('F21', 'F25')
 (IKAPISTE) tmt 110,111,112 2013-05-24 KOKVANS2

Jouluk. työtulot osat a+b+c+f (e, reaalinen EKI-vv)



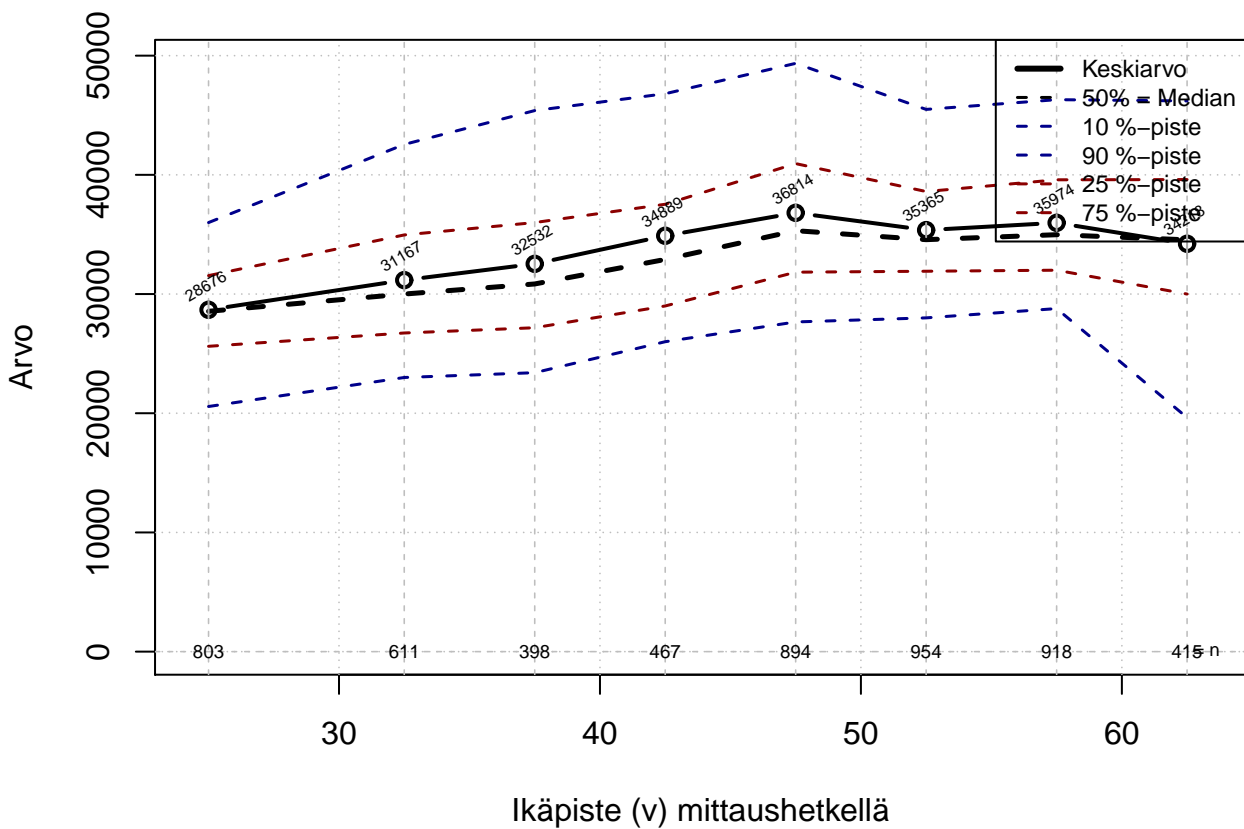
Kohderyhmä: KAIKKI : 1
 Osa-aineisto: OPRO1 %in% c('F21', 'F25')
 (IKAPISTE) tmt 110,111,112 2013-05-24 REJANS2

Jouluk. työtulot osat a+b+c+d+e+f (e, reaalinen EKI-vv)



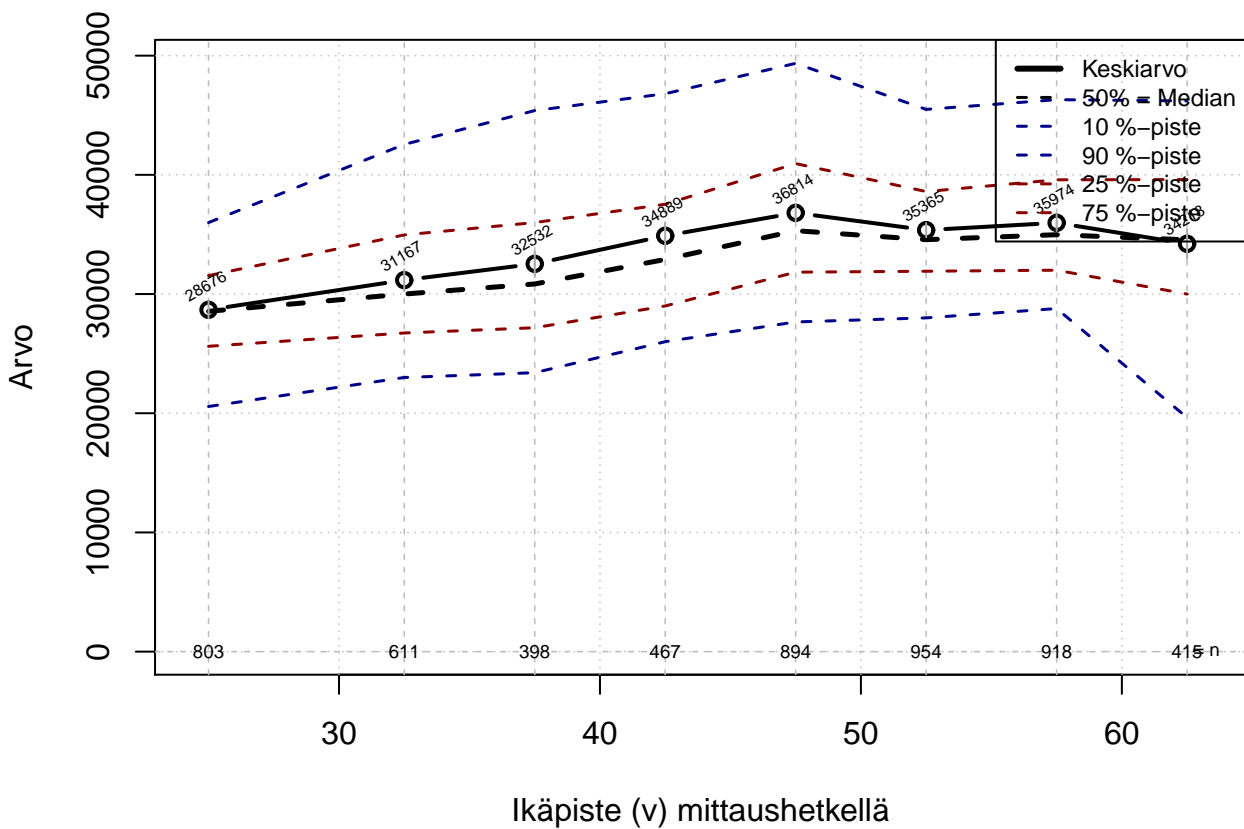
Kohderyhmä: KAIKKI : 1
 Osa-aineisto: OPRO1 %in% c('F21', 'F25')
 (IKAPISTE) tmt 110,111,112 2013-05-24 REJANS3

Vuosityötulot (e/v, reaalinen EKI-vv) (ei pääoma+tulospalk+sivutoim)



Kohderyhmä: KAIKKI : 1
 Osa-aineisto: OPRO1 %in% c('F21', 'F25')
 (IKAPISTE) tmt 110,111,112 2013-05-24 REVANS2

Vuosityötulot (e/v, reaalinen EKI-vv) (ei pääoma+tulospalk+sivutoim)



Kohderyhmä: KAIKKI : 1
 Osa-aineisto: OPRO1 %in% c('F21', 'F25')
 (IKAPISTE) tmt 110,111,112 2013-05-24 REVANS2