

AIHE: rahoitusalaF21F25_Palkkausjarjestelmamittarit_tyopaikan_l

OSA 1:

Ryhmä: KAIKKI – Otoksena rahoitusala F21+F25

Tämän dokumentin analyysit (sivuja voit hakea Etsi-toiminnolla):

Otoksena rahoitusala F21+F25, Rahoitusala F21+F25 vertailuja muihin ryhmiin 1

Mahd. puuttuvat arvot on merkitty NaN/NA (not available)...

Ekologista tilastollista analyysia :

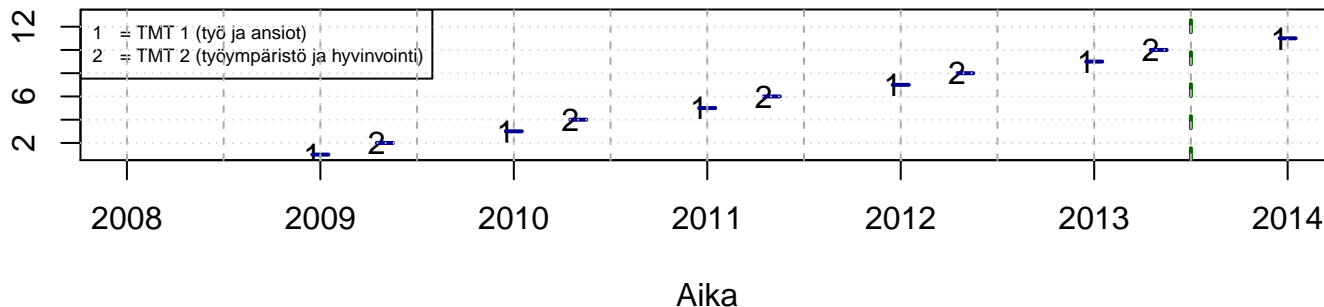
- paperin, musteen (värit) ja tiedostokoon kulutus minimoitu
- tulosta vain se mitä todella tarvitsit (2 kuvaa yhdelle sivulle jne.)
- tutkimuskoodit tmt-1: tmt108, tmt109, tmt110,... ja tmt-2: tmt209, tmt210,...
- lisää tietoa <http://pro.liitto.local/tutkimuskanava/SitePages/Kotisivu.aspx>

pdf:n tulostuskansio:

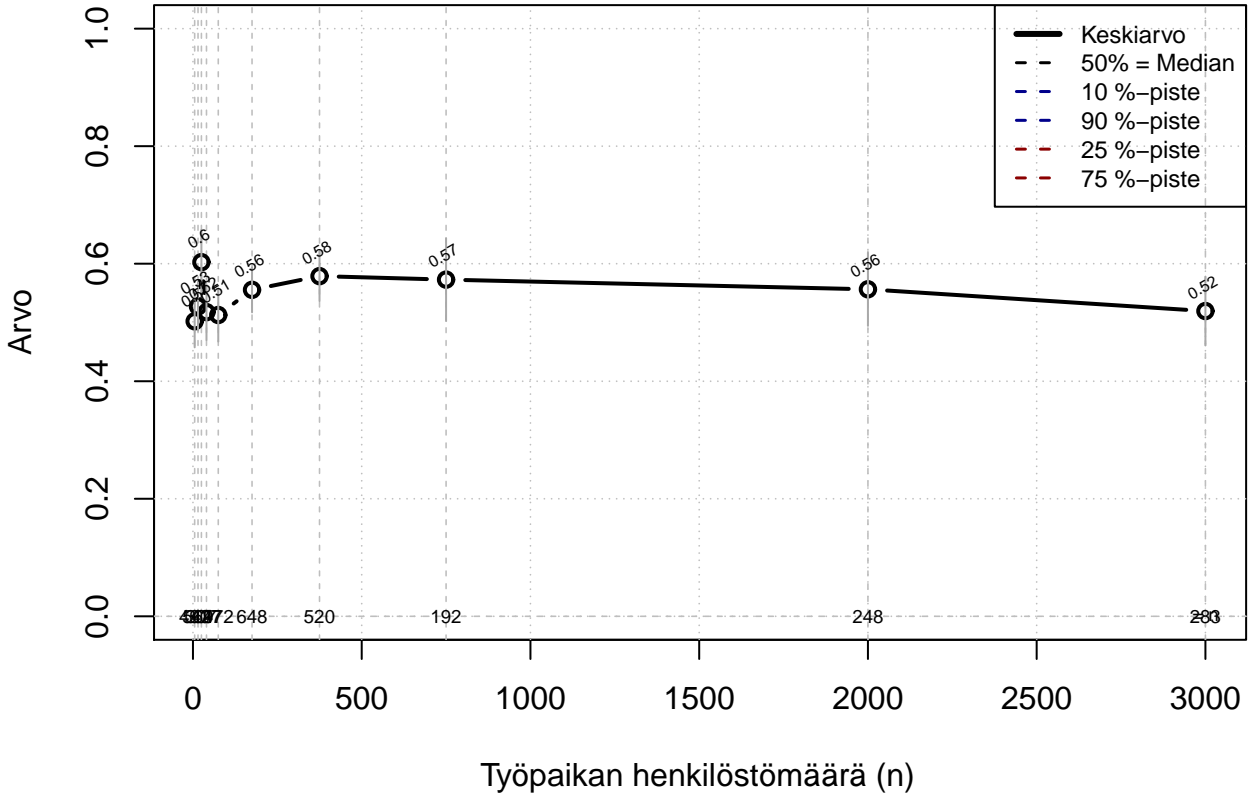
Z:\TUTK_TILASTOT\TMT\YLEISET\TEEMAT

Tuloste luotu 2013-06-14 petri.palmu@proliitto.fi

Työmarkkinatutkimusprosessit

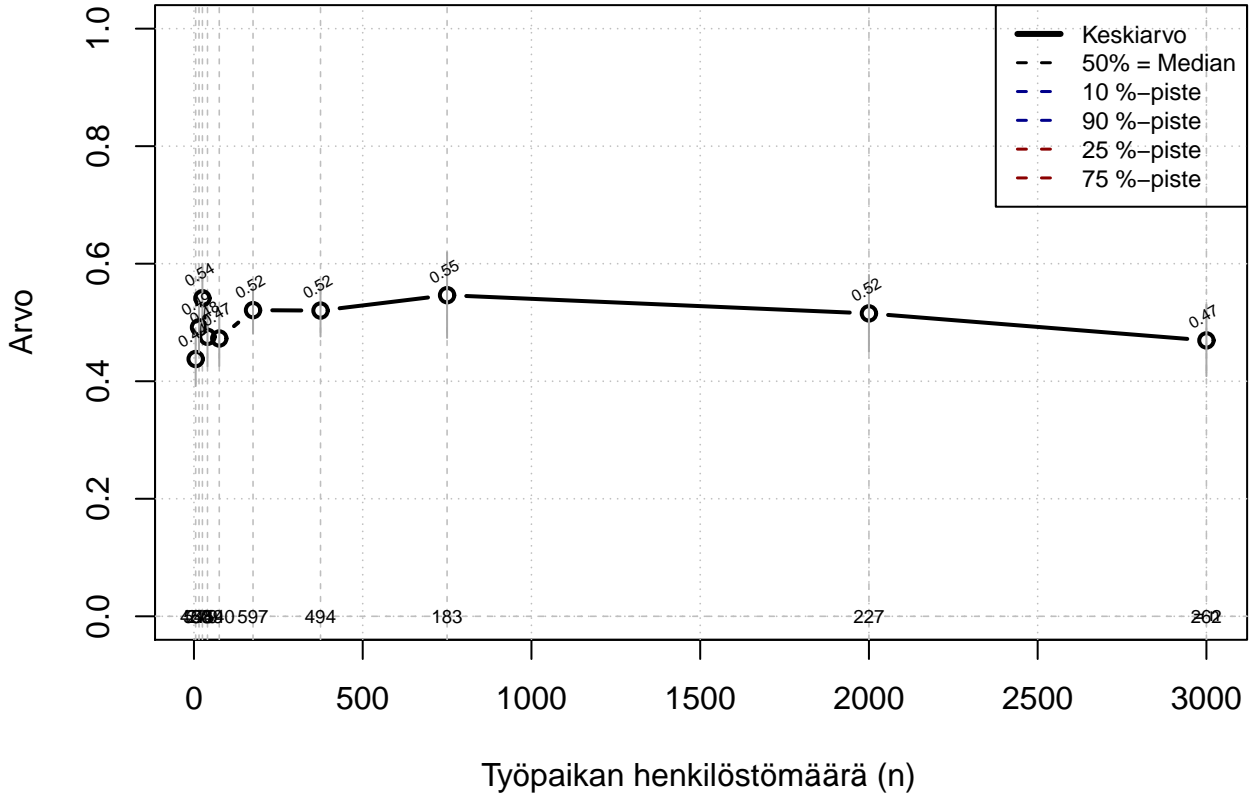


Tehty kirjallinen toimen/tehtävän kuvaus
 {0=EI, 1=Kyllä, EOS}



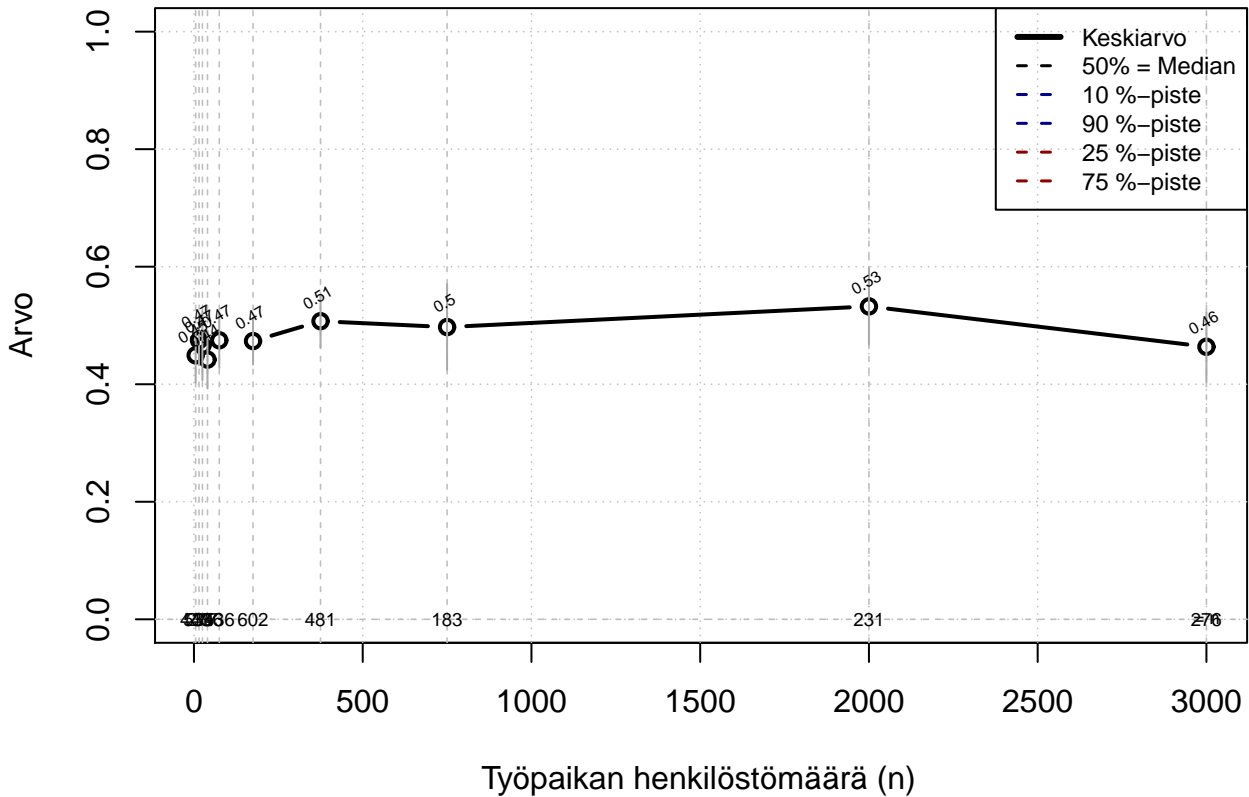
Kohderyhmä: KAIKKI : 1
 Osa-aineisto: OPRO1 %in% c('F21', 'F25')
 (TPHLOST) tmt 211,212,213 2013-06-07 POJ01

Tehty kirjallinen vaativuuden arviointi {0=Ei, 1=Kyllä, EOS}



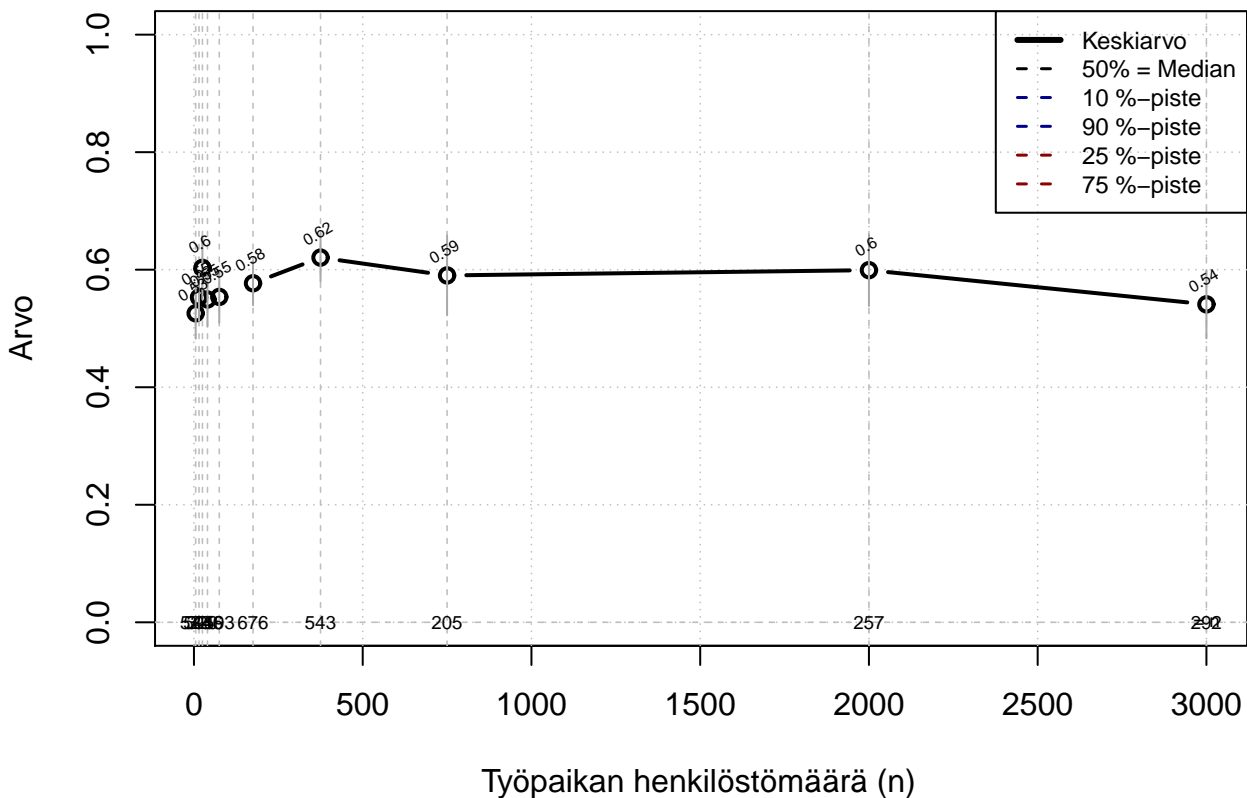
Kohderyhmä: KAIKKI : 1
 Osa-aineisto: OPRO1 %in% c('F21', 'F25')
 (TPHLOST) tmt 211,212,213 2013-06-07 POJ02

Selitetty, mistä tekijöistä palkka muodostuu {0=EI, 1=Kyllä, EOS}



Kohderyhmä: KAIKKI : 1
 Osa-aineisto: OPRO1 %in% c('F21', 'F25')
 (TPHLOST) tmt 211,212,213 2013-06-07 POJ03

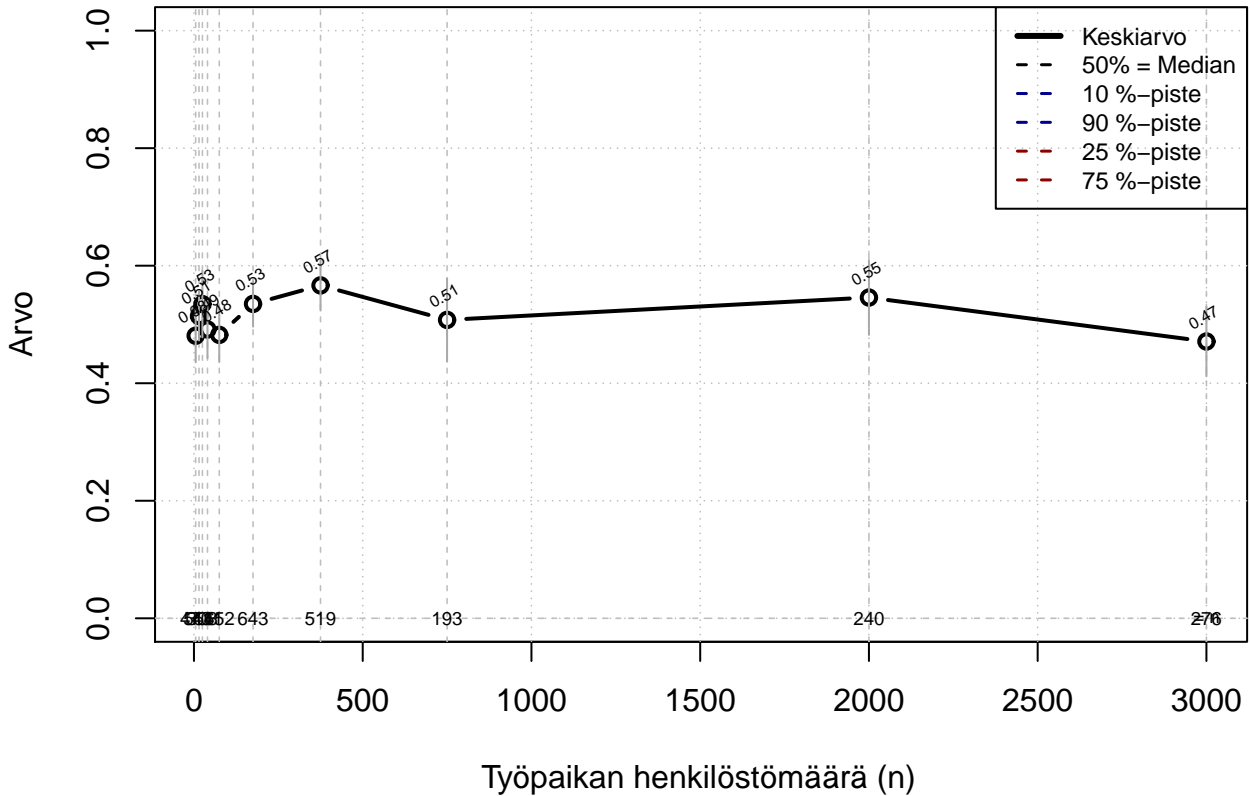
Käynyt kehitys- tv. keskusteluja esimiehen kanssa {0=Ei, 1=Kyllä, EOS}



Kohderyhmä: KAIKKI : 1

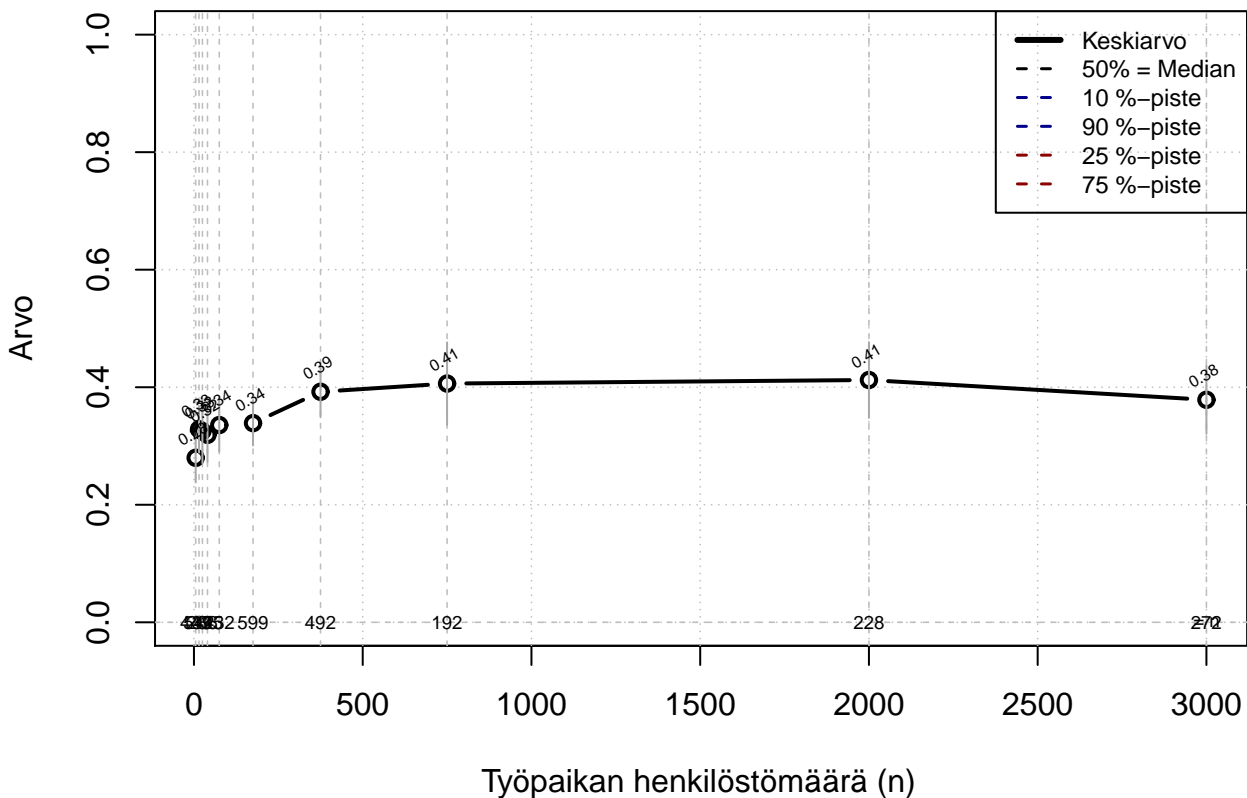
Osa-aineisto: OPRO1 %in% c('F21', 'F25')
(TPHLOST) tmt 211,212,213 2013-06-07 POJ04

Tehtävänkuva on tarkistettu {0=Ei, 1=Kyllä, EOS}



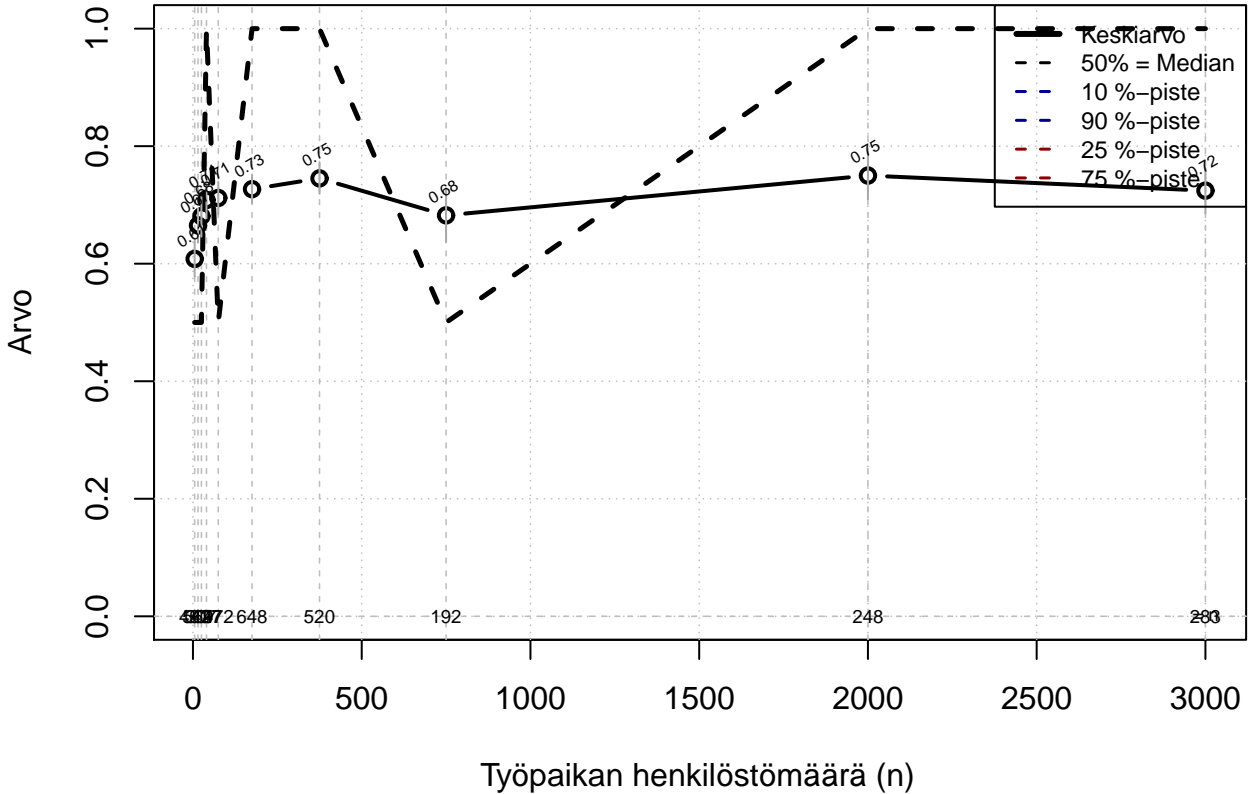
Kohderyhmä: KAIKKI : 1
Osa-aineisto: OPRO1 %in% c('F21', 'F25')
(TPHLOST) tmt 211,212,213 2013-06-07 POJ05

Tehty koulutussuunnitelma {0=Ei, 1=Kyllä, EOS}



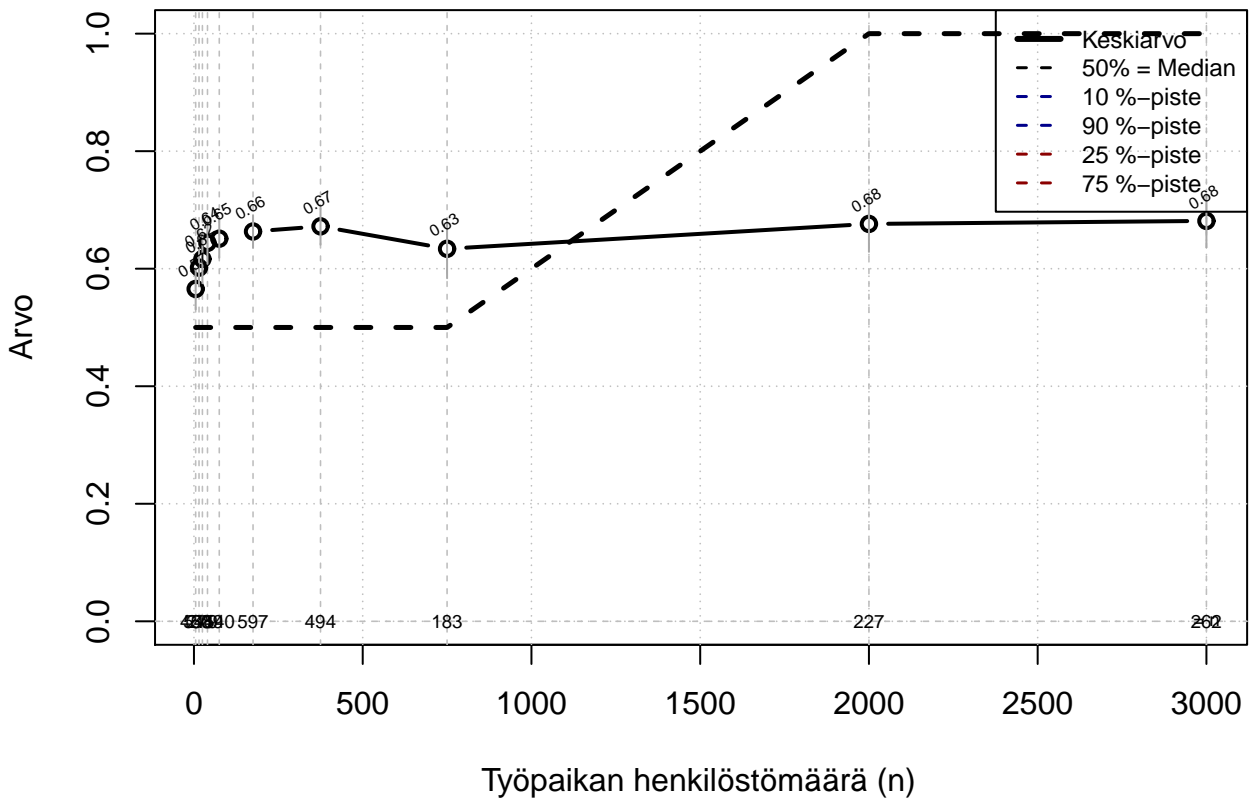
Kohderyhmä: KAIKKI : 1
 Osa-aineisto: OPRO1 %in% c('F21', 'F25')
 (TPHLOST) tmt 211,212,213 2013-06-07 POJ06

Tehty kirjallinen toimen/tehtävän kuvaus
 {0=Ei, .5=Osin, 1=Täysin, EOS}



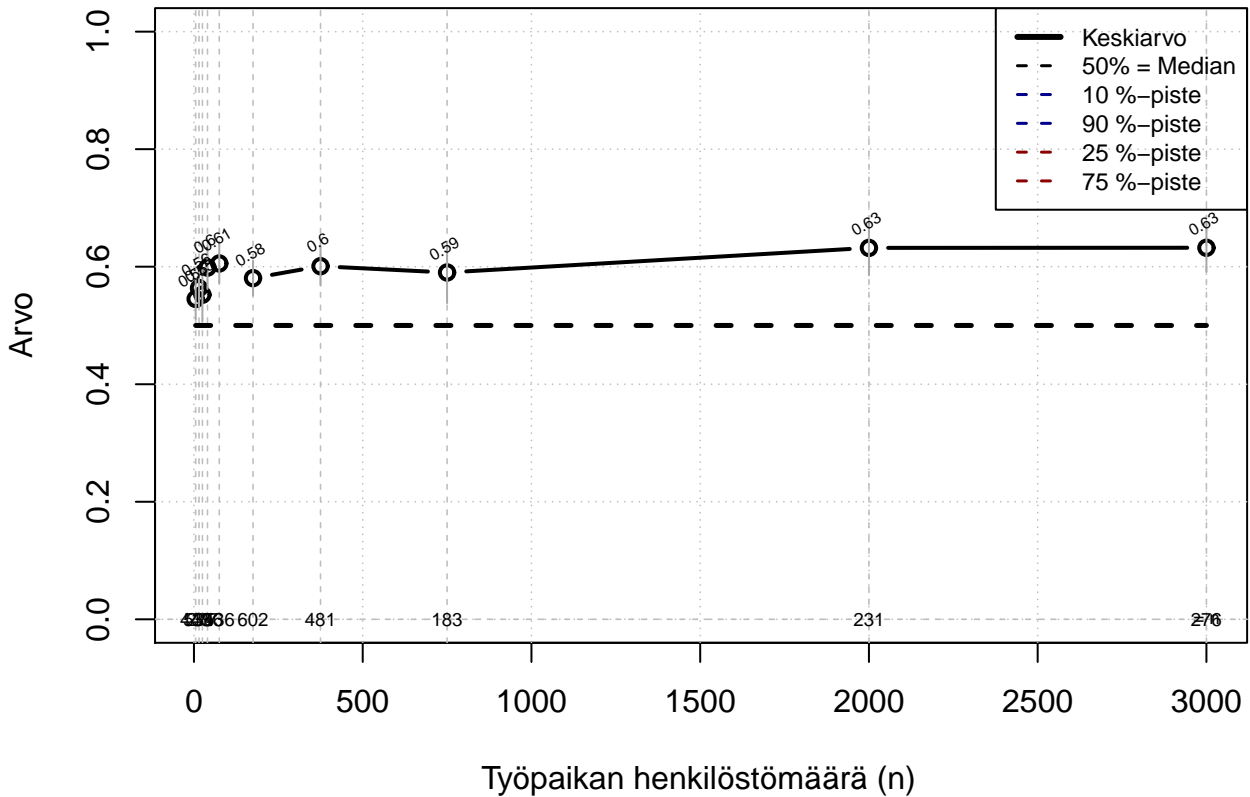
Kohderyhmä: KAIKKI : 1
 Osa-aineisto: OPRO1 %in% c('F21', 'F25')
 (TPHLOST) tmt 211,212,213 2013-06-07 POJB01

Tehty kirjallinen vaativuuden arviointi {0=Ei, .5=Osin, 1=Täysin, EOS}



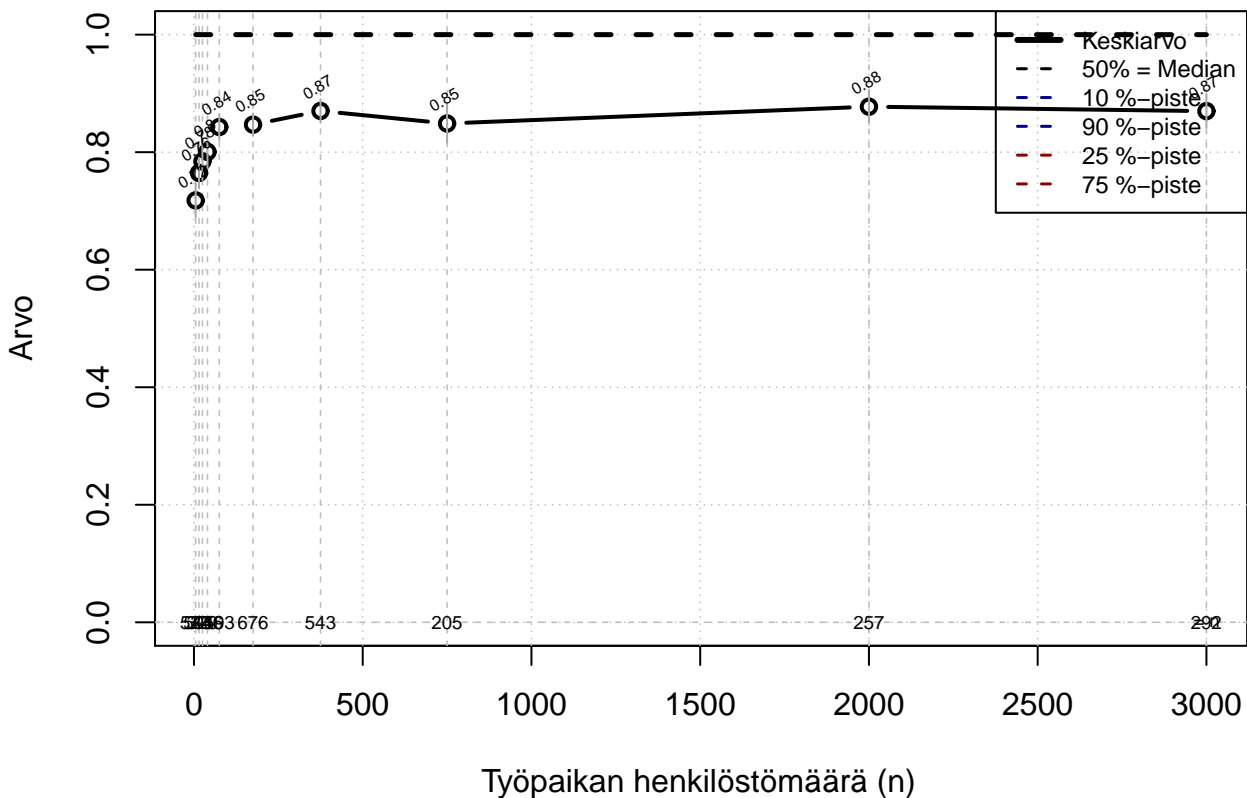
Kohderyhmä: KAIKKI : 1
 Osa-aineisto: OPRO1 %in% c('F21', 'F25')
 (TPHLOST) tmt 211,212,213 2013-06-07 POJB02

Selitetty, mistä tekijöistä palkka muodostuu
 {0=Ei, .5=Osin, 1=Täysin, EOS}



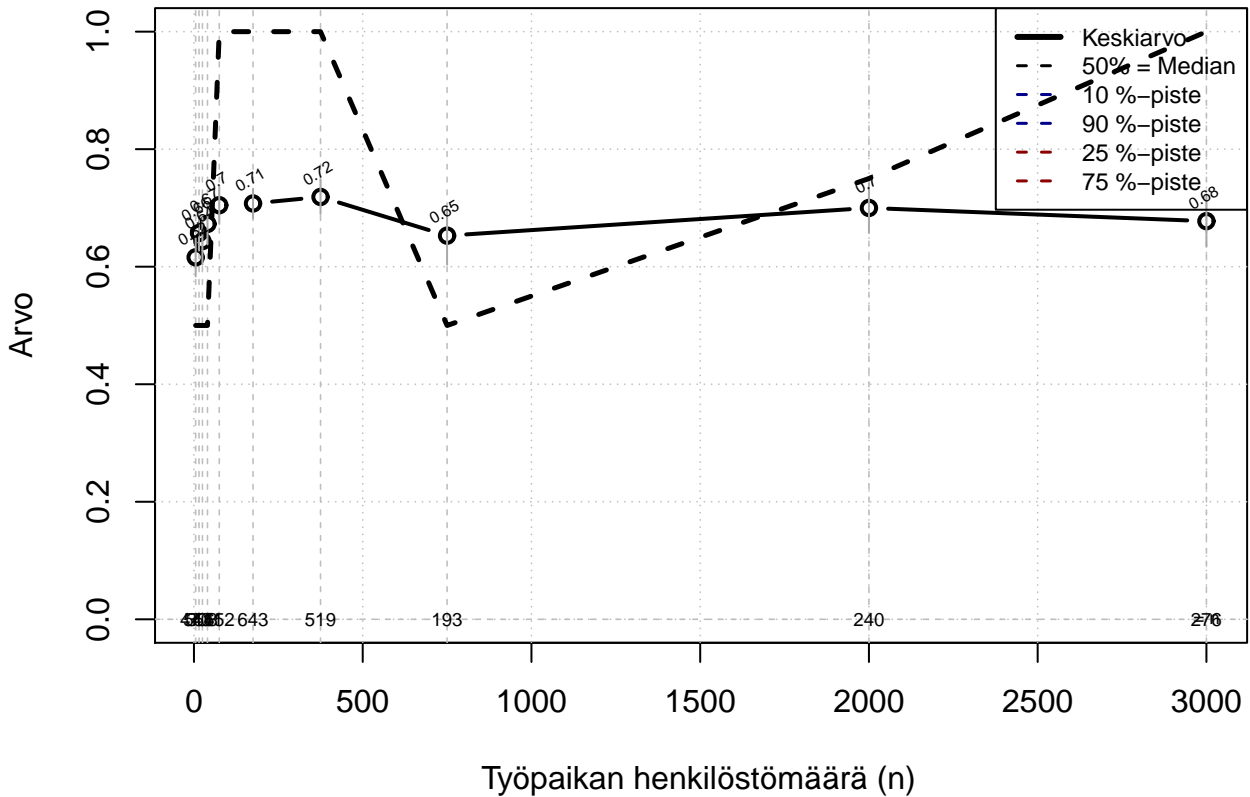
Kohderyhmä: KAIKKI : 1
 Osa-aineisto: OPRO1 %in% c('F21', 'F25')
 (TPHLOST) tmt 211,212,213 2013-06-07 POJB03

Käynyt kehitys- tv. keskusteluja esimiehen kanssa
 {0=Ei, .5=Osin, 1=Täysin, EOS}



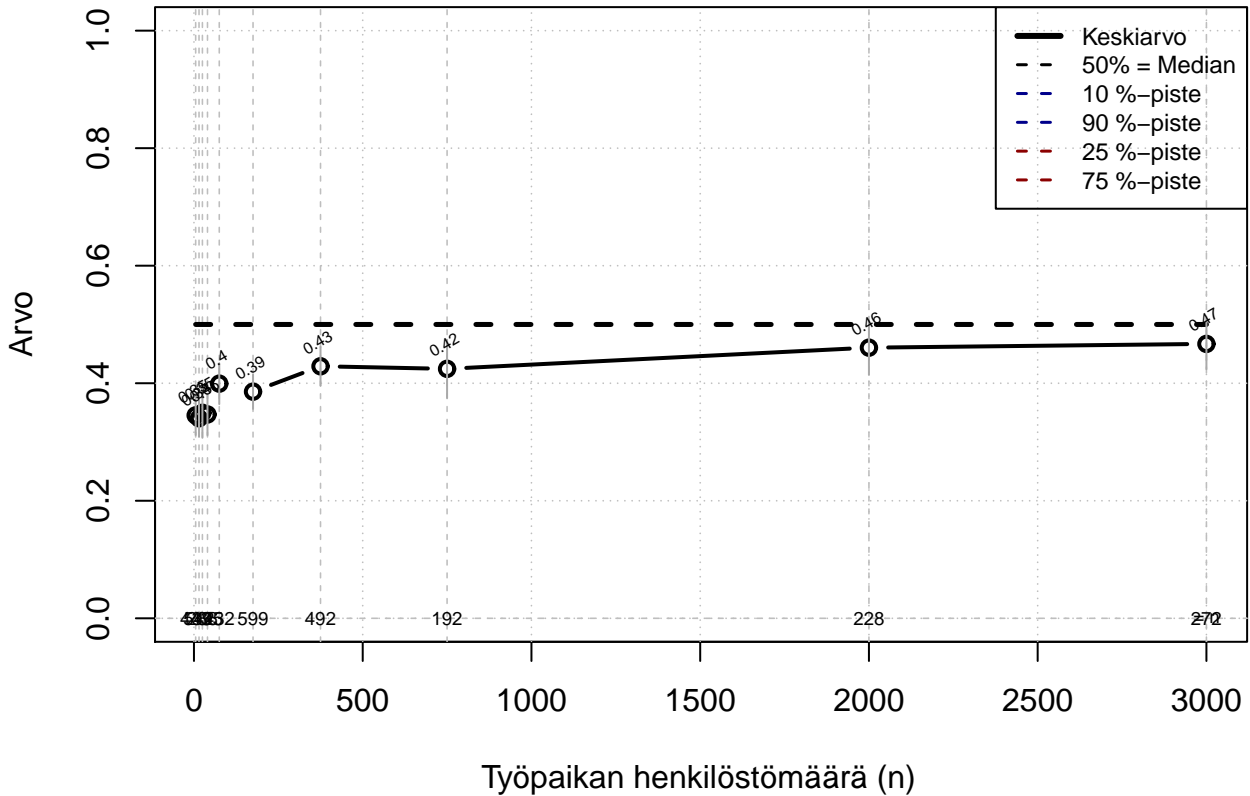
Kohderyhmä: KAIKKI : 1
 Osa-aineisto: OPRO1 %in% c('F21', 'F25')
 (TPHLOST) tmt 211,212,213 2013-06-07 POJB04

**Tehtävänkuva on tarkistettu
{0=Ei, .5=Osin, 1=Täysin, EOS}**



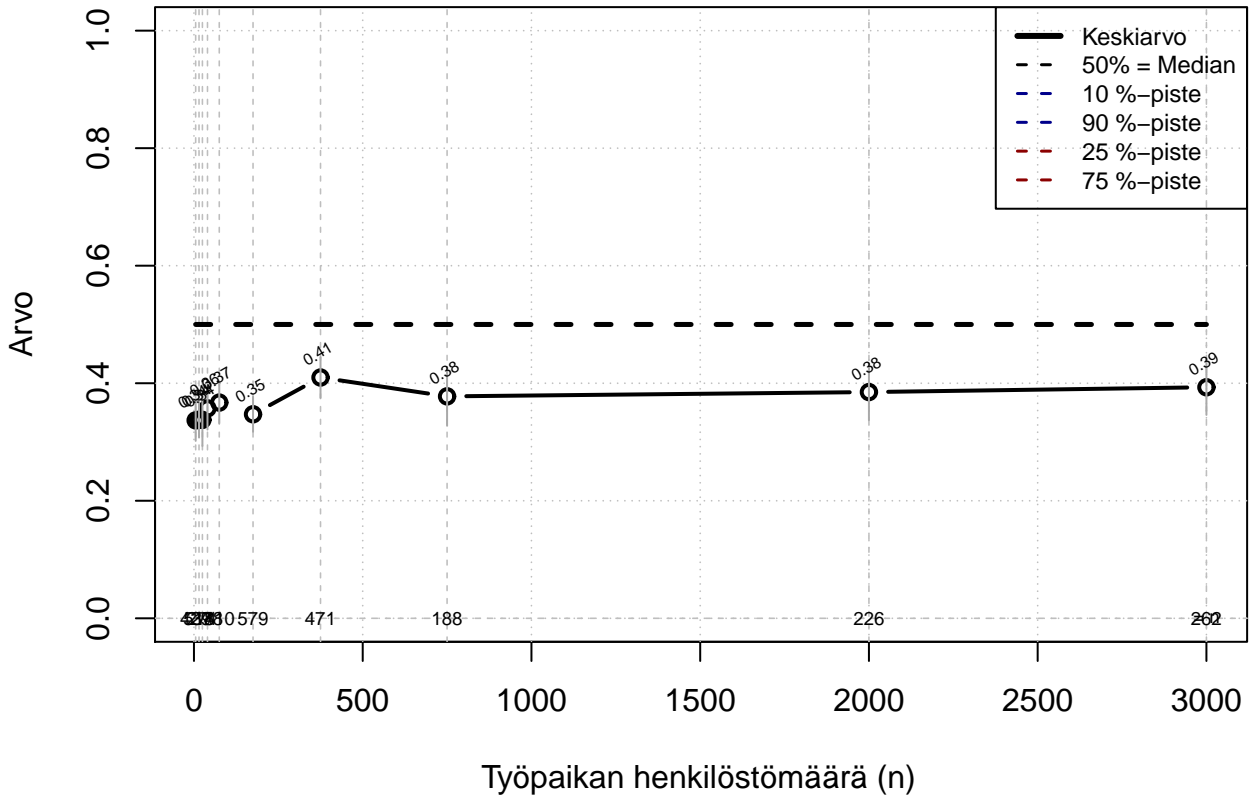
Kohderyhmä: KAIKKI : 1
 Osa-aineisto: OPRO1 %in% c('F21', 'F25')
 (TPHLOST) tmt 211,212,213 2013-06-07 POJB05

Tehty kouluttautumissuunnitelma {0=Ei, .5=Osin, 1=Täysin, EOS}



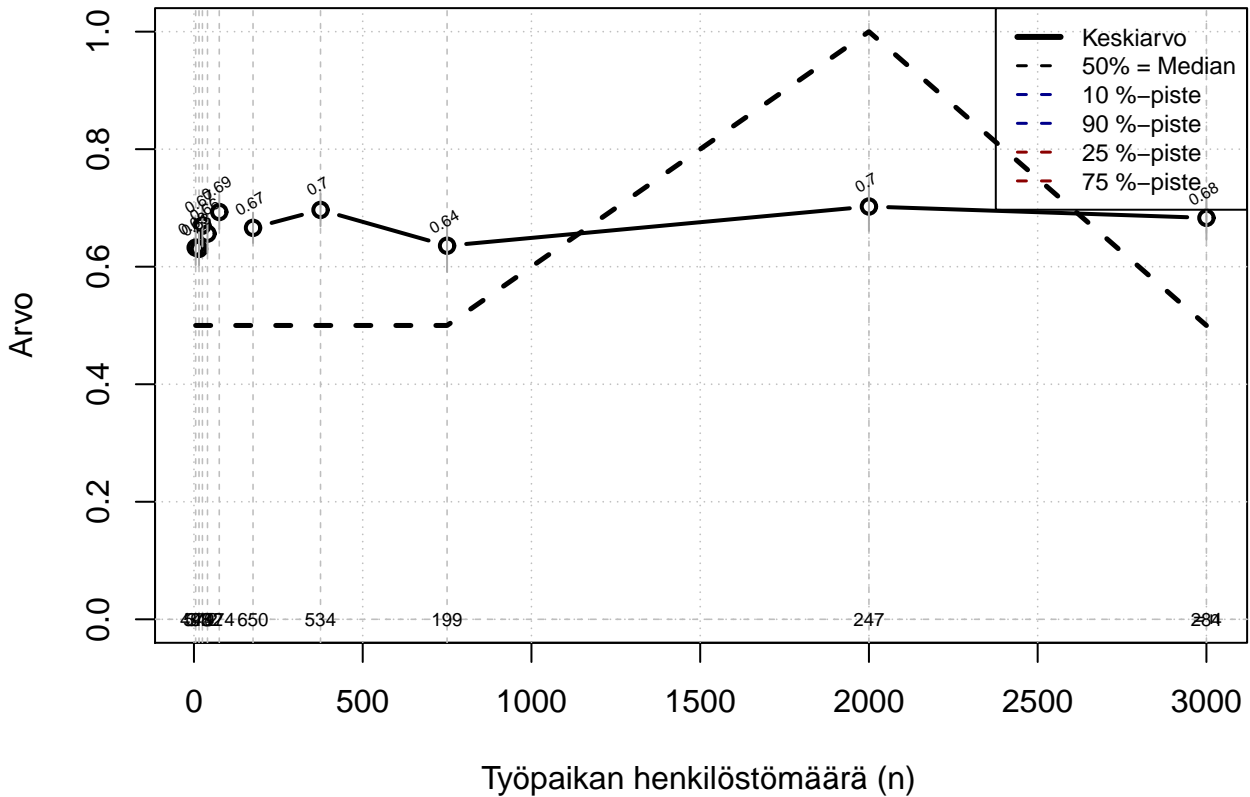
Kohderyhmä: KAIKKI : 1
 Osa-aineisto: OPRO1 %in% c('F21', 'F25')
 (TPHLOST) tmt 211,212,213 2013-06-07 POJB06

Työn laatua ja määrää on vertailtu muiden töihin
 {0=Ei, .5=Osin, 1=Täysin, EOS}



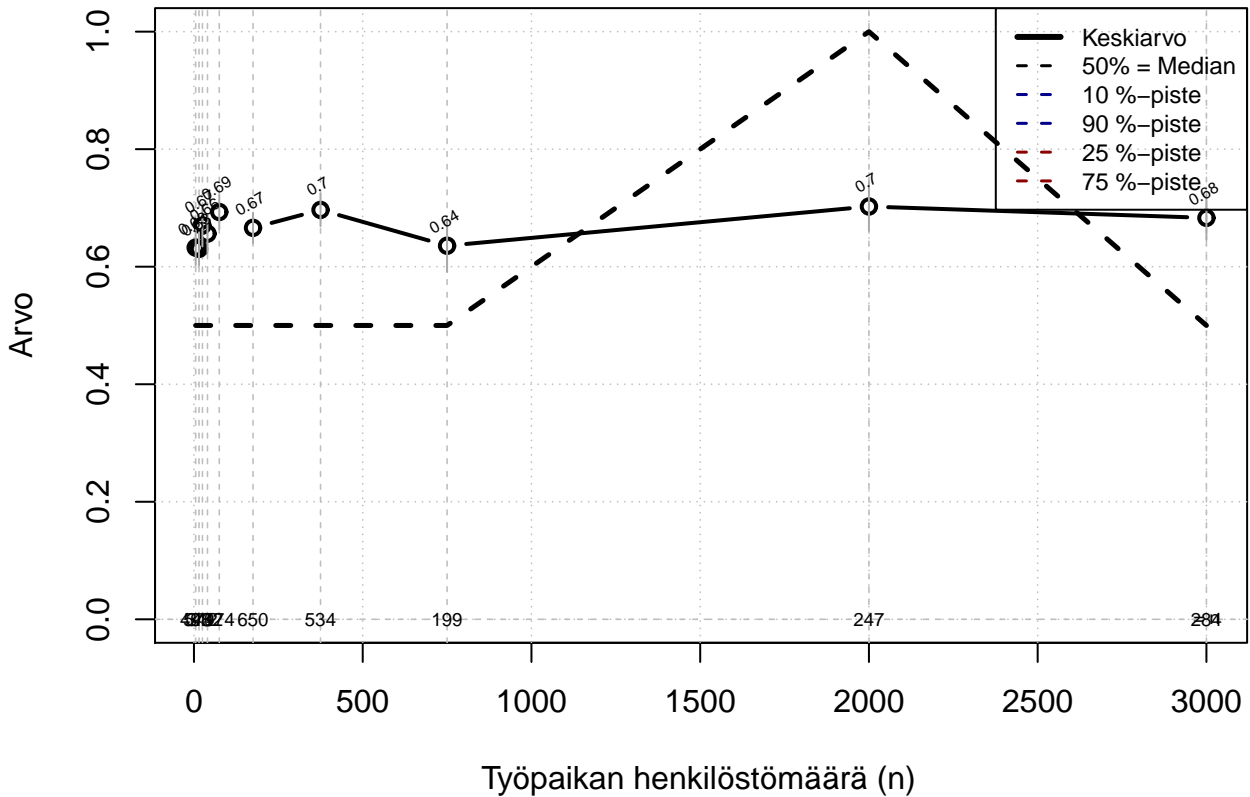
Kohderyhmä: KAIKKI : 1
 Osa-aineisto: OPRO1 %in% c('F21', 'F25')
 (TPHLOST) tmt 211,212,213 2013-06-07 POJB07

**Palkkauksesta+palkits. keskusteltu esimiesten kanssa
{0=Ei, .5=Osin, 1=Täysin, EOS}**



Kohderyhmä: KAIKKI : 1
 Osa-aineisto: OPRO1 %in% c('F21', 'F25')
 (TPHLOST) tmt 211,212,213 2013-06-07 POJB08

**Palkkauksesta+palkits. keskusteltu esimiesten kanssa
{0=Ei, .5=Osin, 1=Täysin, EOS}**



Kohderyhmä: KAIKKI : 1
 Osa-aineisto: OPRO1 %in% c('F21', 'F25')
 (TPHLOST) tmt 211,212,213 2013-06-07 POJB08