

## AIHE: rahoitusalaF21F25\_Demografisia\_jakaumia

OSA 1:

Ryhmä: KAIKKI – Otoksena rahoitusala F21+F25

Tämän dokumentin analyysit (sivuja voit hakea Etsi-toiminnolla):

Otoksena rahoitusala F21+F25, Rahoitusala F21+F25 vertailuja muihin ryhmiin 1

Huom. lisää vertailuasetelmia pdf:n loppupuolella

Mahd. puuttuvat arvot on merkitty NaN/NA (not available)...

Pro-tutkimus

Ekologista tilastollista analyysia :

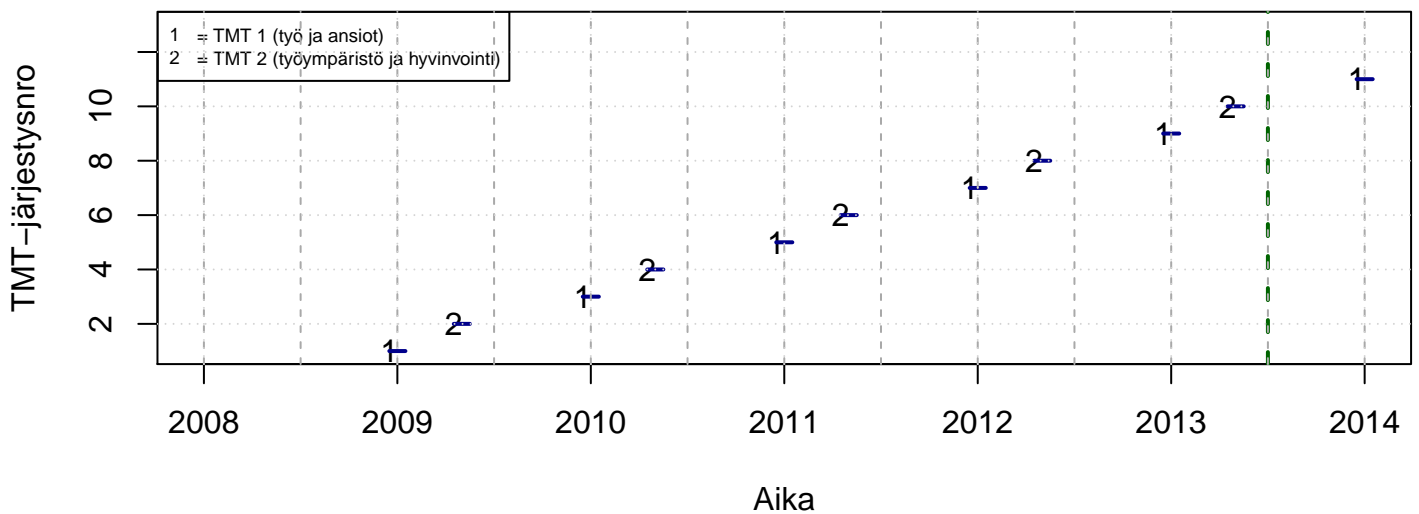
- paperin, musteen (värit) ja tiedostokoon kulutus minimoitu
- tulosta vain se mitä todella tarvitsit (2 kuvaa yhdelle sivulle jne.)
- tutkimuskoodit tmt-1: tmt108, tmt109, tmt110,... ja tmt-2: tmt209, tmt210,...
- lisää tietoa <http://pro.liitto.local/tutkimuskanava/SitePages/Kotisivu.aspx>

pdf:n tuloskansio:

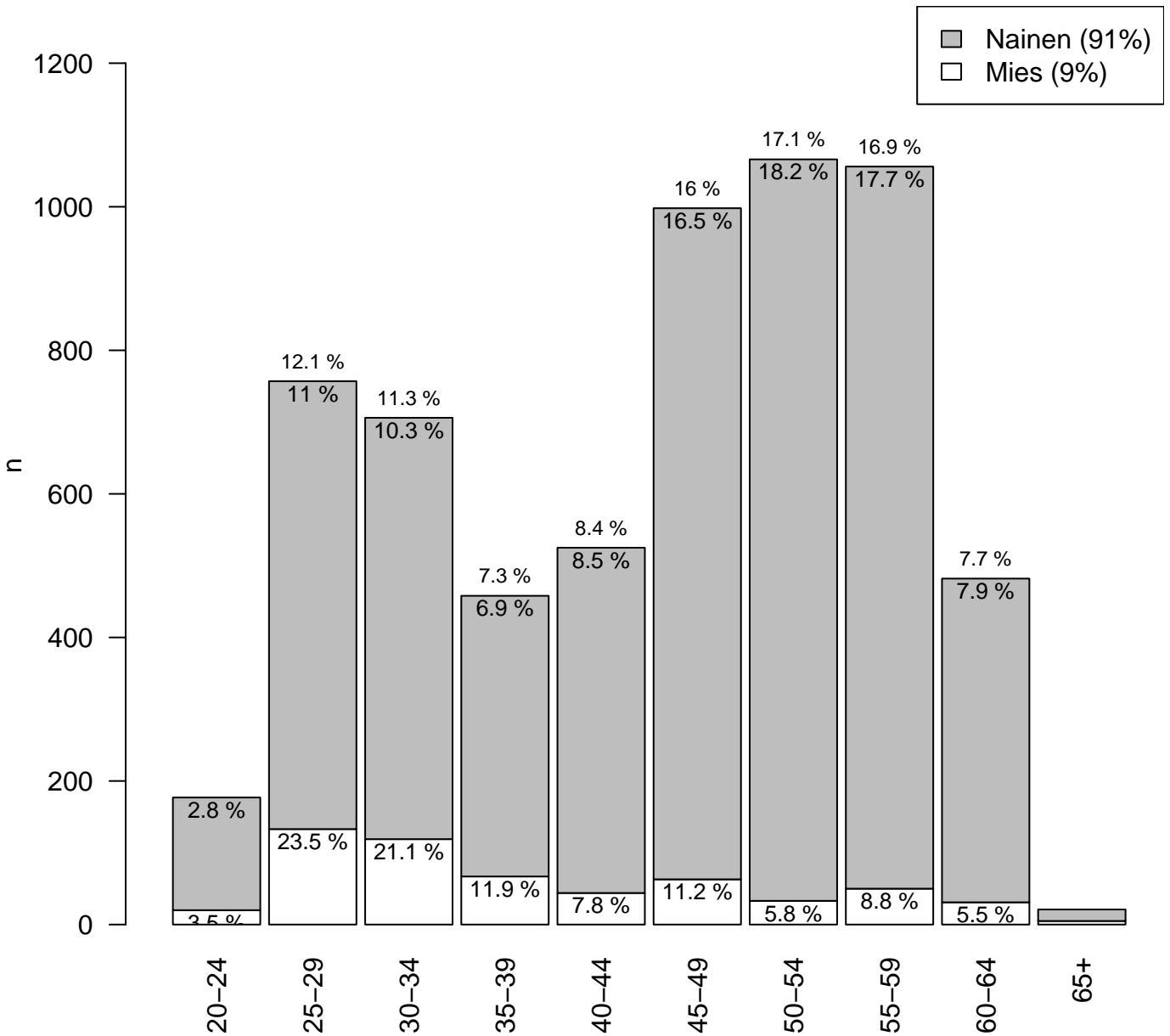
Z:\TUTK\_TILASTOT\TMT\YLEISET\TEEMAT

Tuloste luotu 2013-06-14 petri.palmu@proliitto.fi

## Työmarkkinatutkimusprosessit

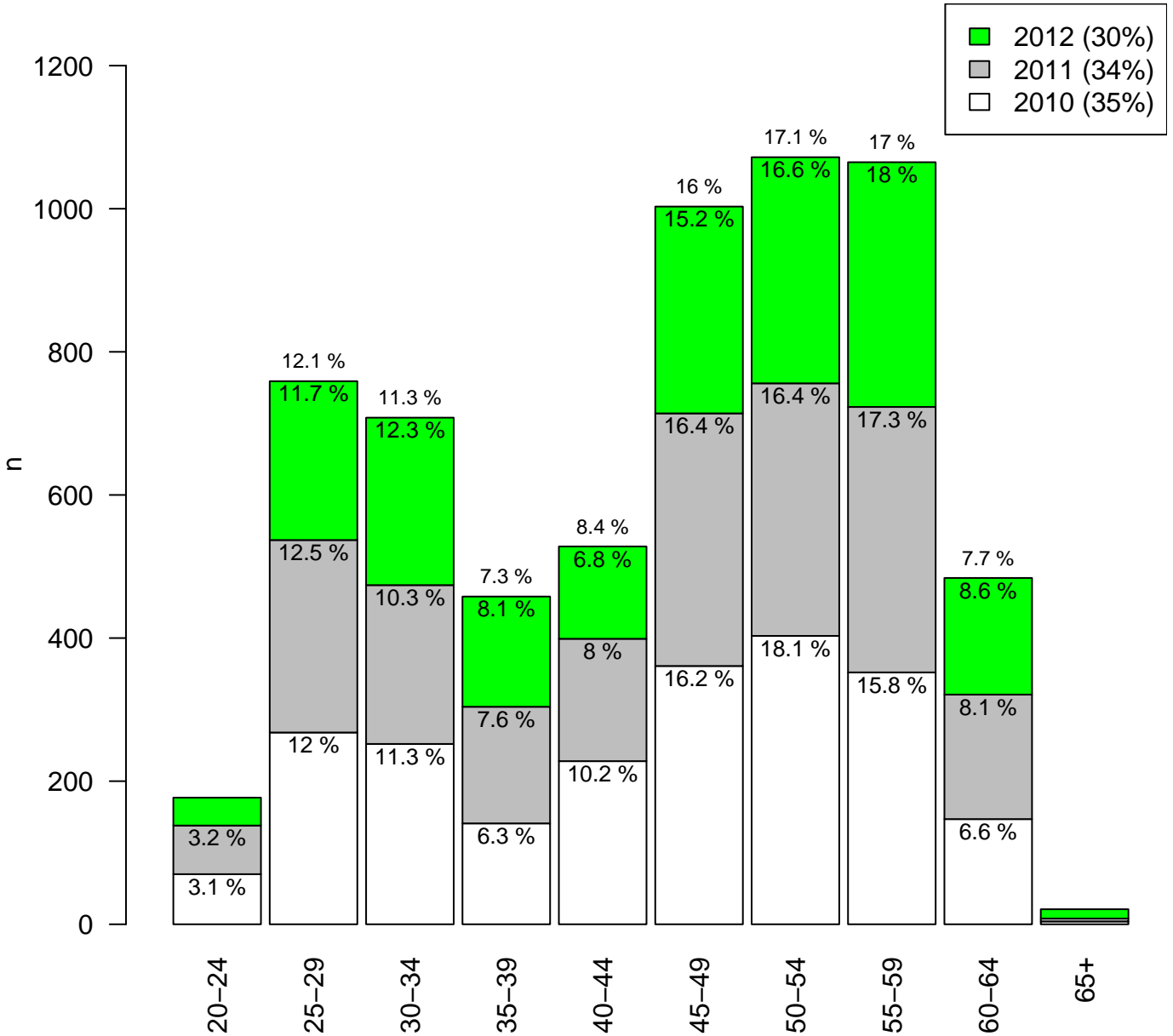


**Ikäryhmä 5-vuotisväli**  
**n = 6246 ( 1 )**



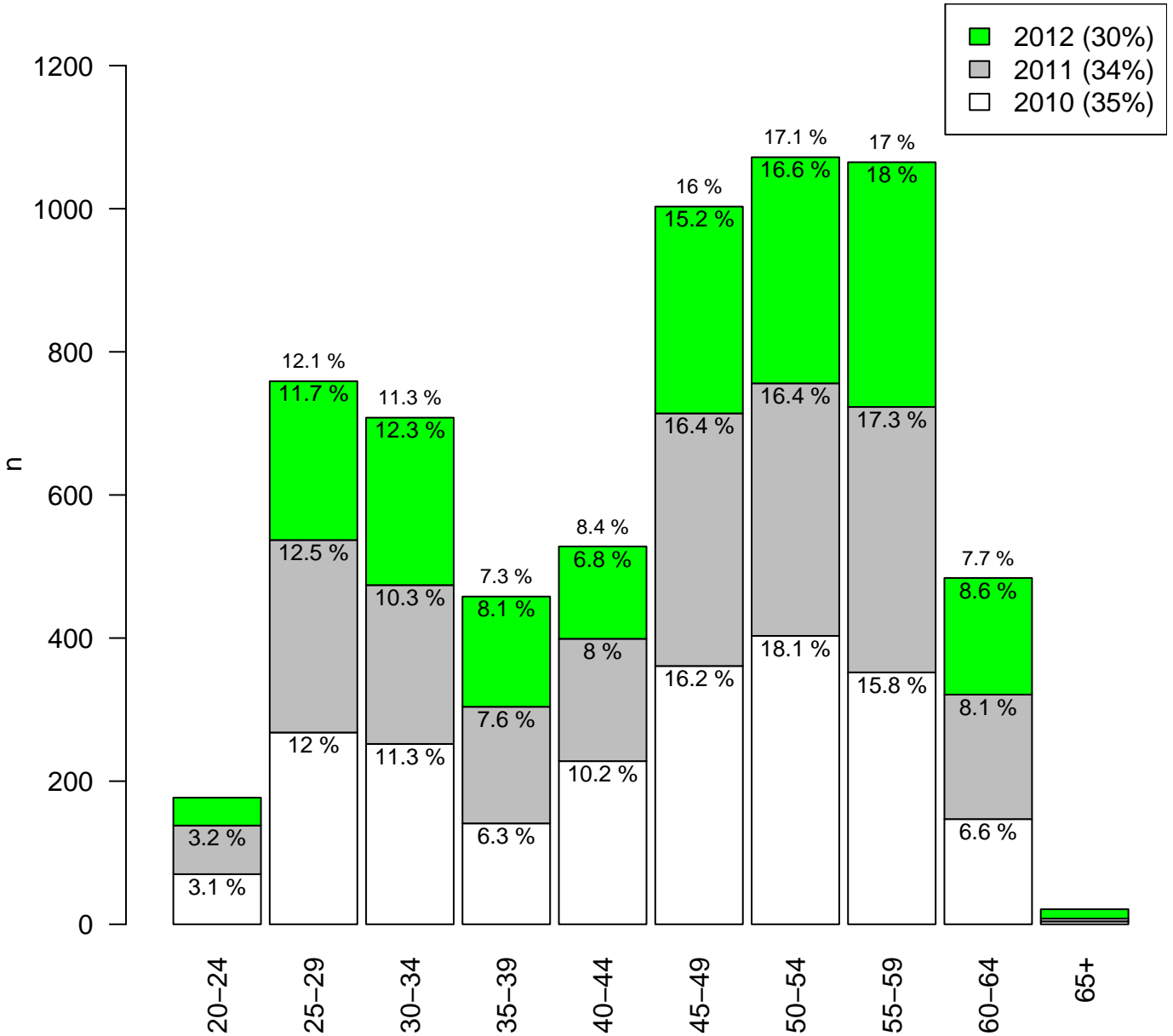
Kohderyhmä: KAIKKI : 1  
 Osa-aineisto: OPRO1 %in% c('F21', 'F25')  
 tmt 110,111,112 2013-05-24 Ikaryhma5v  
 eq = yhtä kuin, neq = eri kuin

**Ikäryhmä 5-vuotisväli**  
**n = 6275 ( 1 )**



Kohderyhmä: KAIKKI : 1  
 Osa-aineisto: OPRO1 %in% c('F21', 'F25')  
 tmt 110,111,112 2013-05-24 Ikaryhma5v  
 eq = yhtä kuin, neq = eri kuin

**Ikäryhmä 5-vuotisväli**  
**n = 6275 ( 1 )**



Kohderyhmä: KAIKKI : 1  
 Osa-aineisto: OPRO1 %in% c('F21', 'F25')  
 tmt 110,111,112 2013-05-24 Ikaryhma5v  
 eq = yhtä kuin, neq = eri kuin

## AIHE: rahoitusalaF21F25\_Demografisia\_jakaumia

OSA 1:

Ryhmä: KAIKKI – Otoksena rahoitusala F21+F25

Tämän dokumentin analyysit (sivuja voit hakea Etsi-toiminnolla):

Otoksena rahoitusala F21+F25, Rahoitusala F21+F25 vertailuja muihin ryhmiin 1

Huom. lisää vertailuasetelmia pdf:n loppupuolella

Mahd. puuttuvat arvot on merkitty NaN/NA (not available)...

Pro-tutkimus

Ekologista tilastollista analyysia :

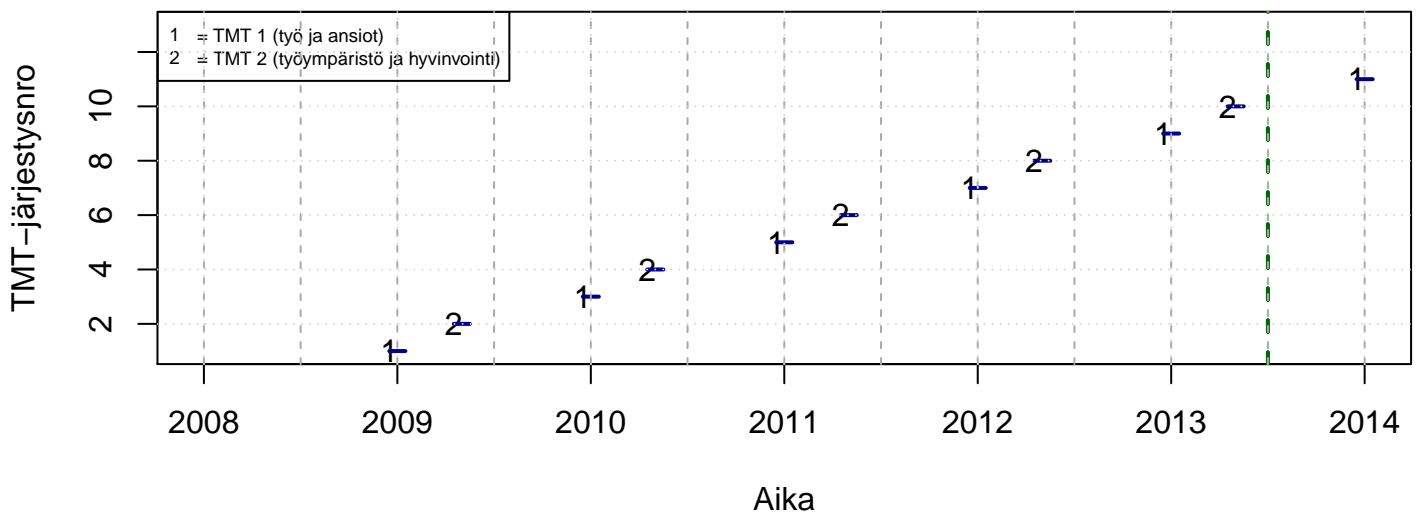
- paperin, musteen (värit) ja tiedostokoon kulutus minimoitu
- tulosta vain se mitä todella tarvitsit (2 kuvaa yhdelle sivulle jne.)
- tutkimuskoodit tmt-1: tmt108, tmt109, tmt110,... ja tmt-2: tmt209, tmt210,...
- lisää tietoa <http://pro.liitto.local/tutkimuskanava/SitePages/Kotisivu.aspx>

pdf:n tuloskansio:

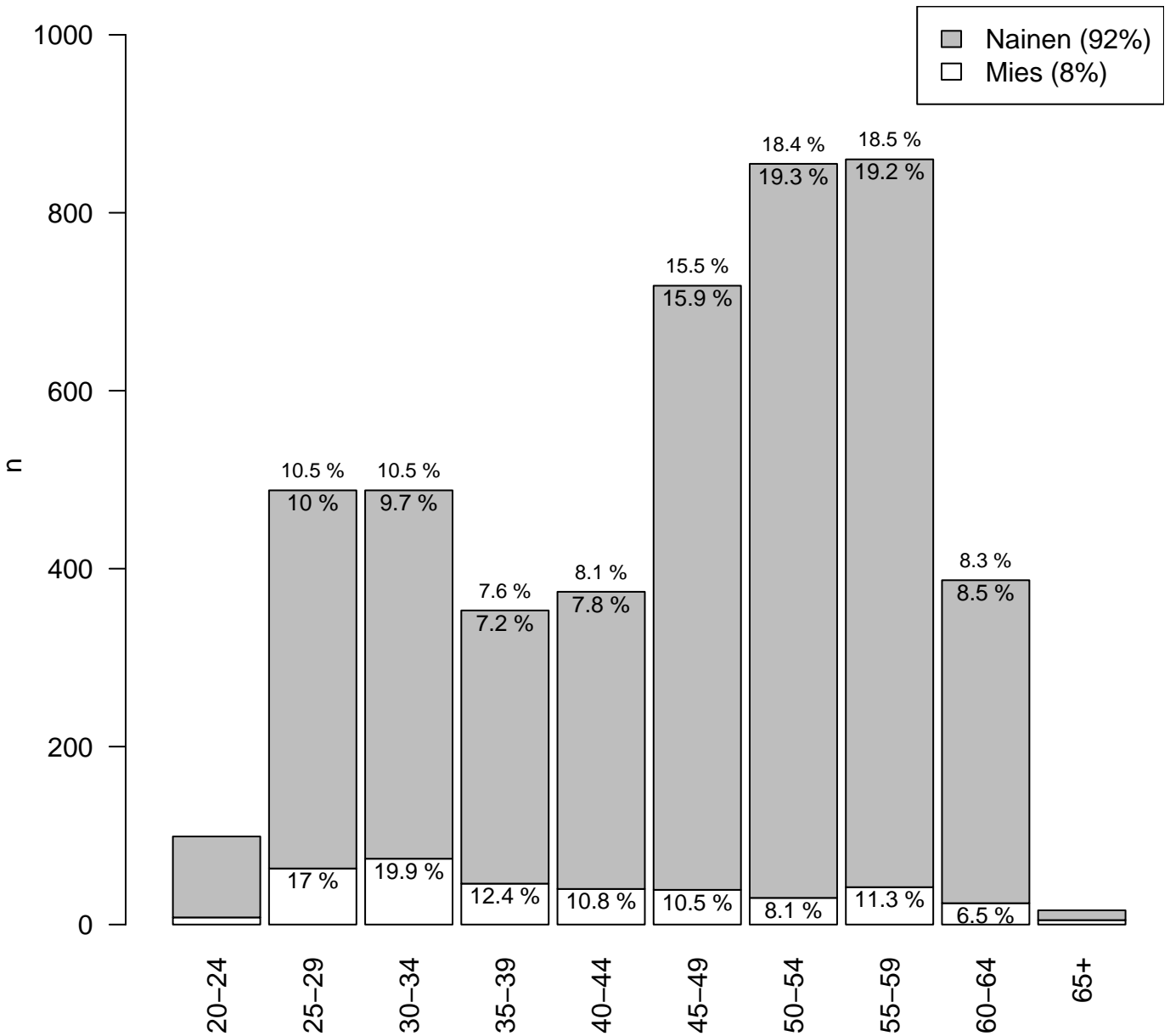
Z:\TUTK\_TILASTOT\TMT\YLEISET\TEEMAT

Tuloste luotu 2013-06-14 petri.palmu@proliitto.fi

## Työmarkkinatutkimusprosessit

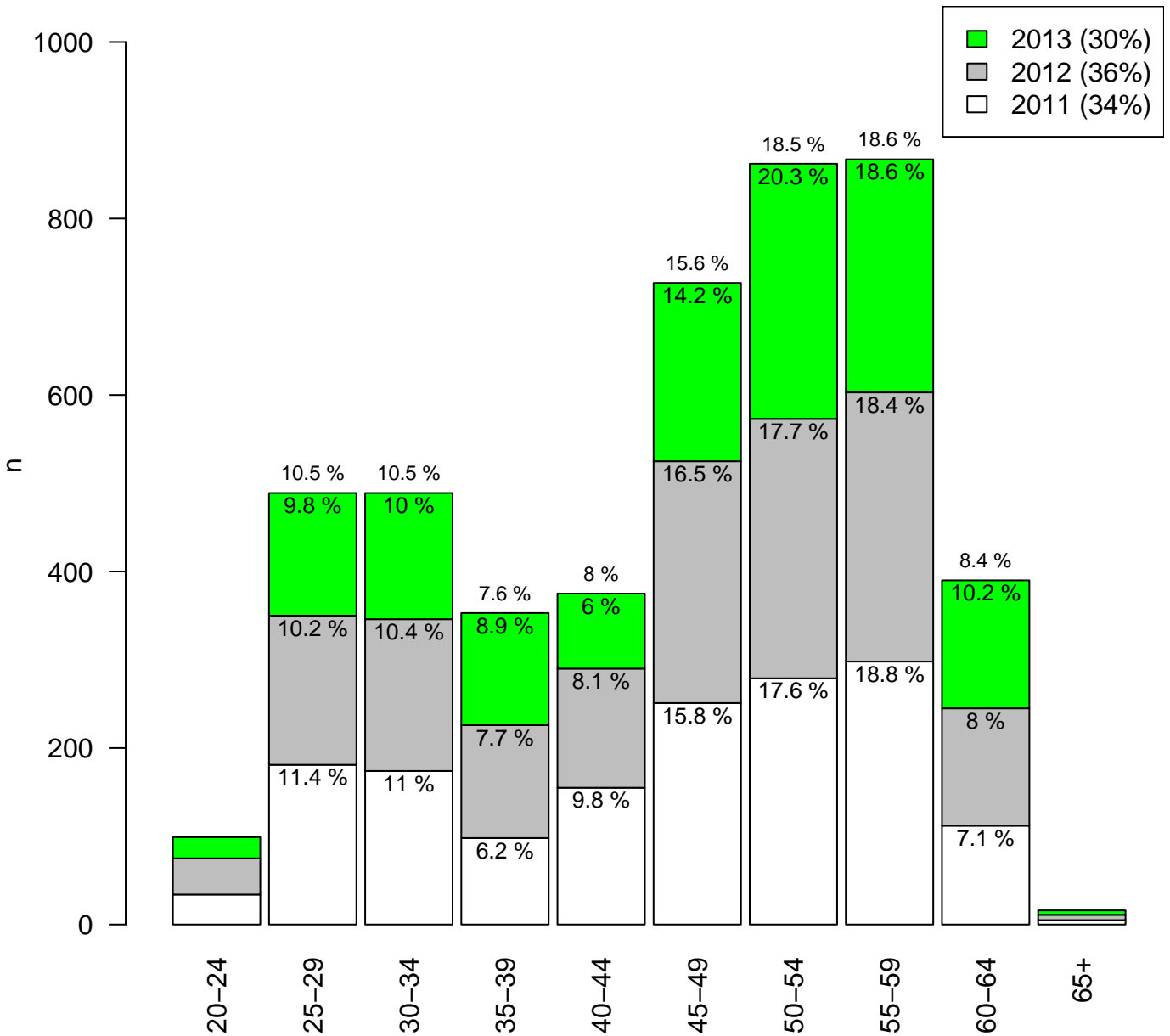


**Ikäryhmä 5-vuotisväli**  
**n = 4638 ( 1 )**



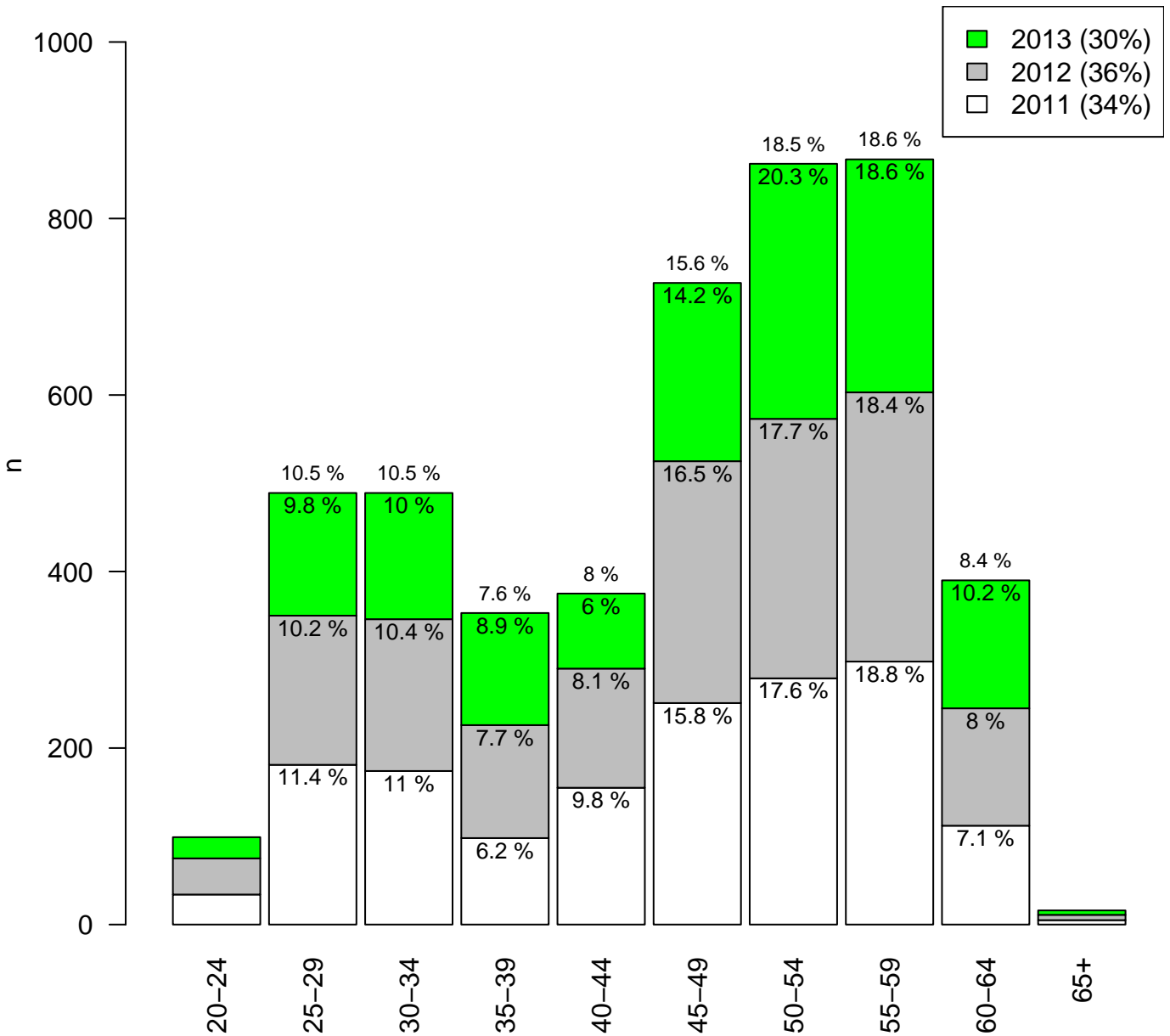
Kohderyhmä: KAIKKI : 1  
Osa-aineisto: OPRO1 %in% c('F21', 'F25')  
tmt 211,212,213 2013-06-07 Ikaryhma5v  
eq = yhtä kuin, neq = eri kuin

**Ikäryhmä 5-vuotisväli**  
**n = 4667 ( 1 )**



Kohderyhmä: KAIKKI : 1  
 Osa-aineisto: OPRO1 %in% c('F21', 'F25')  
 tmt 211,212,213 2013-06-07 Ikaryhma5v  
 eq = yhtä kuin, neq = eri kuin

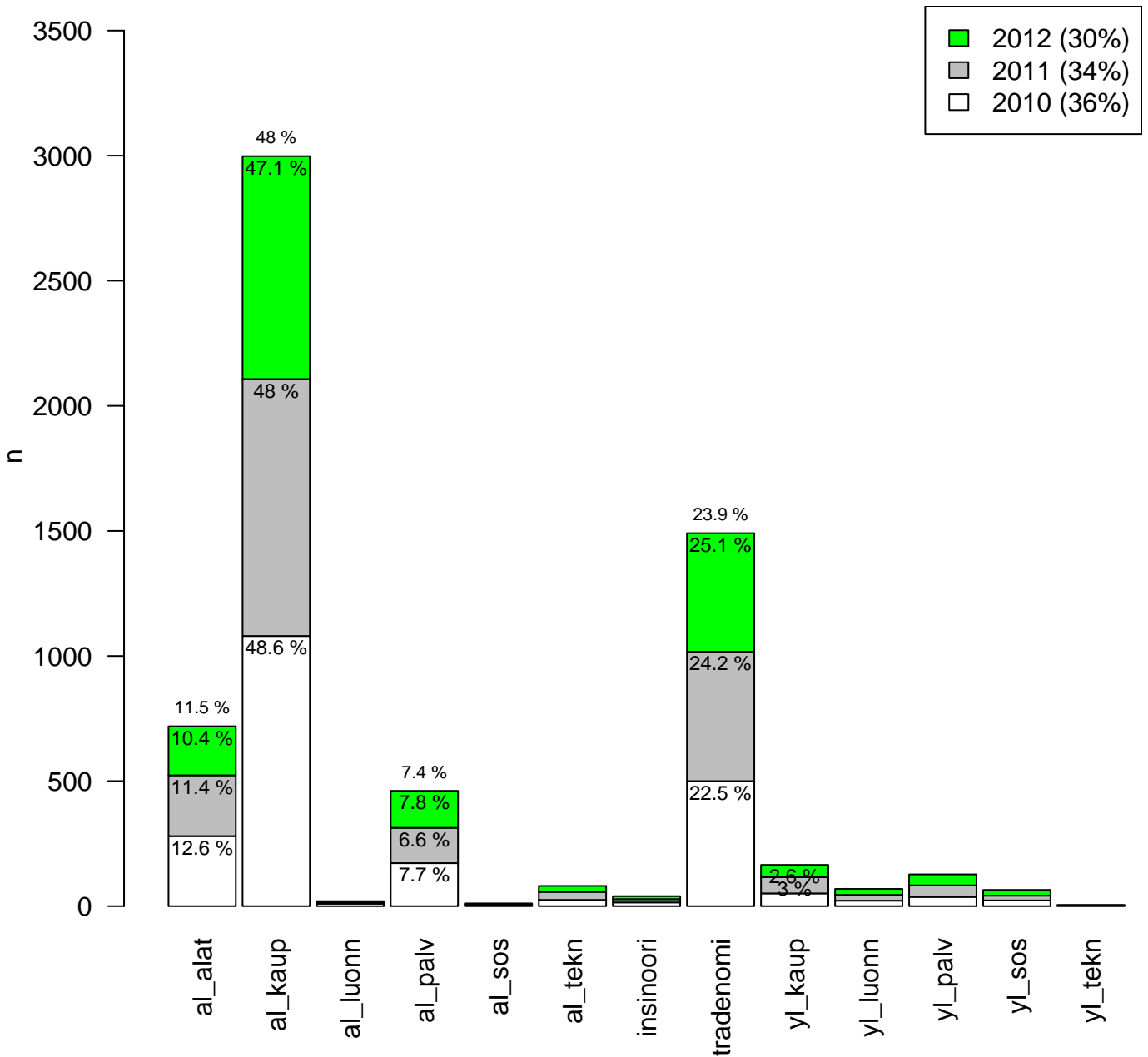
**Ikäryhmä 5-vuotisväli**  
**n = 4667 ( 1 )**



Kohderyhmä: KAIKKI : 1  
 Osa-aineisto: OPRO1 %in% c('F21', 'F25')  
 tmt 211,212,213 2013-06-07 Ikaryhma5v  
 eq = yhtä kuin, neq = eri kuin



**Erityinen koulutusryhmitys**  
**n = 6251 ( 1 )**



Kohderyhmä: KAIKKI : 1  
 Osa-aineisto: OPRO1 %in% c('F21', 'F25')  
 tmt 110,111,112 2013-05-24 KOULRYH  
 eq = yhtä kuin, neq = eri kuin