

## AIHE: rahoitusalaF21F25\_Demografiset\_muutokset

OSA 1:

Ryhmä: KAIKKI – Otoksena rahoitusala F21+F25

Tämän dokumentin analyysit (sivuja voit hakea Etsi-toiminnolla):

Otoksena rahoitusala F21+F25, Rahoitusala F21+F25 vertailuja muihin ryhmiin 1

Huom. lisää vertailuasetelmia pdf:n loppupuolella

Mahd. puuttuvat arvot on merkitty NaN/NA (not available)...

Pro-tutkimus

Ekologista tilastollista analyysia :

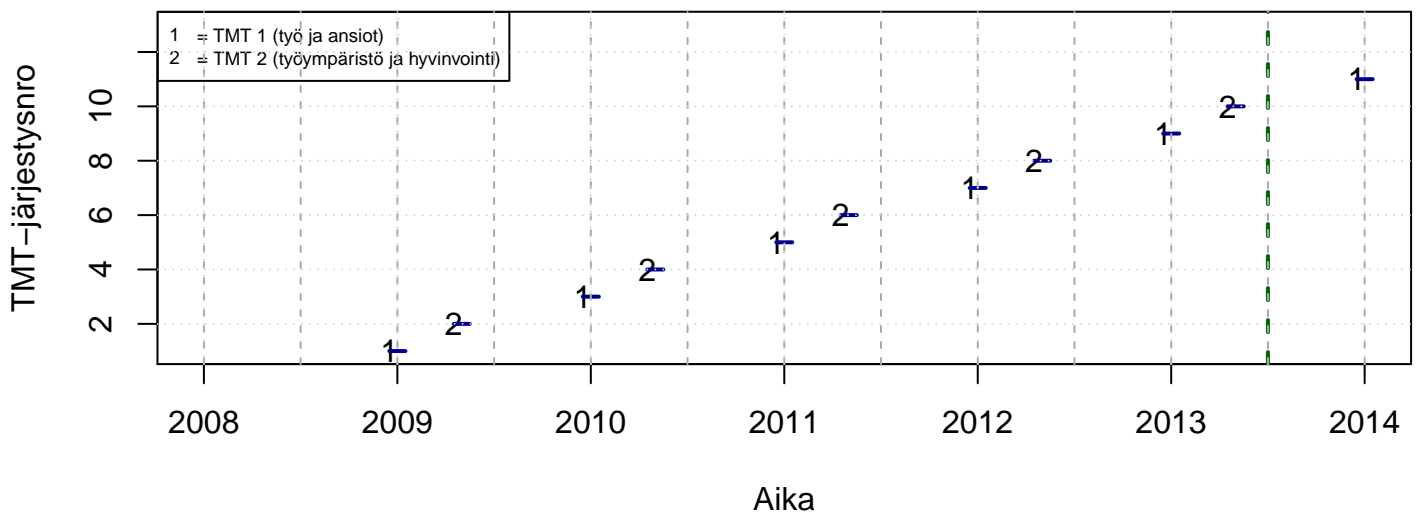
- paperin, musteen (värit) ja tiedostokoon kulutus minimoitu
- tulosta vain se mitä todella tarvitsit (2 kuvaa yhdelle sivulle jne.)
- tutkimuskoodit tmt-1: tmt108, tmt109, tmt110,... ja tmt-2: tmt209, tmt210,...
- lisää tietoa <http://pro.liitto.local/tutkimuskanava/SitePages/Kotisivu.aspx>

pdf:n tuloskansio:

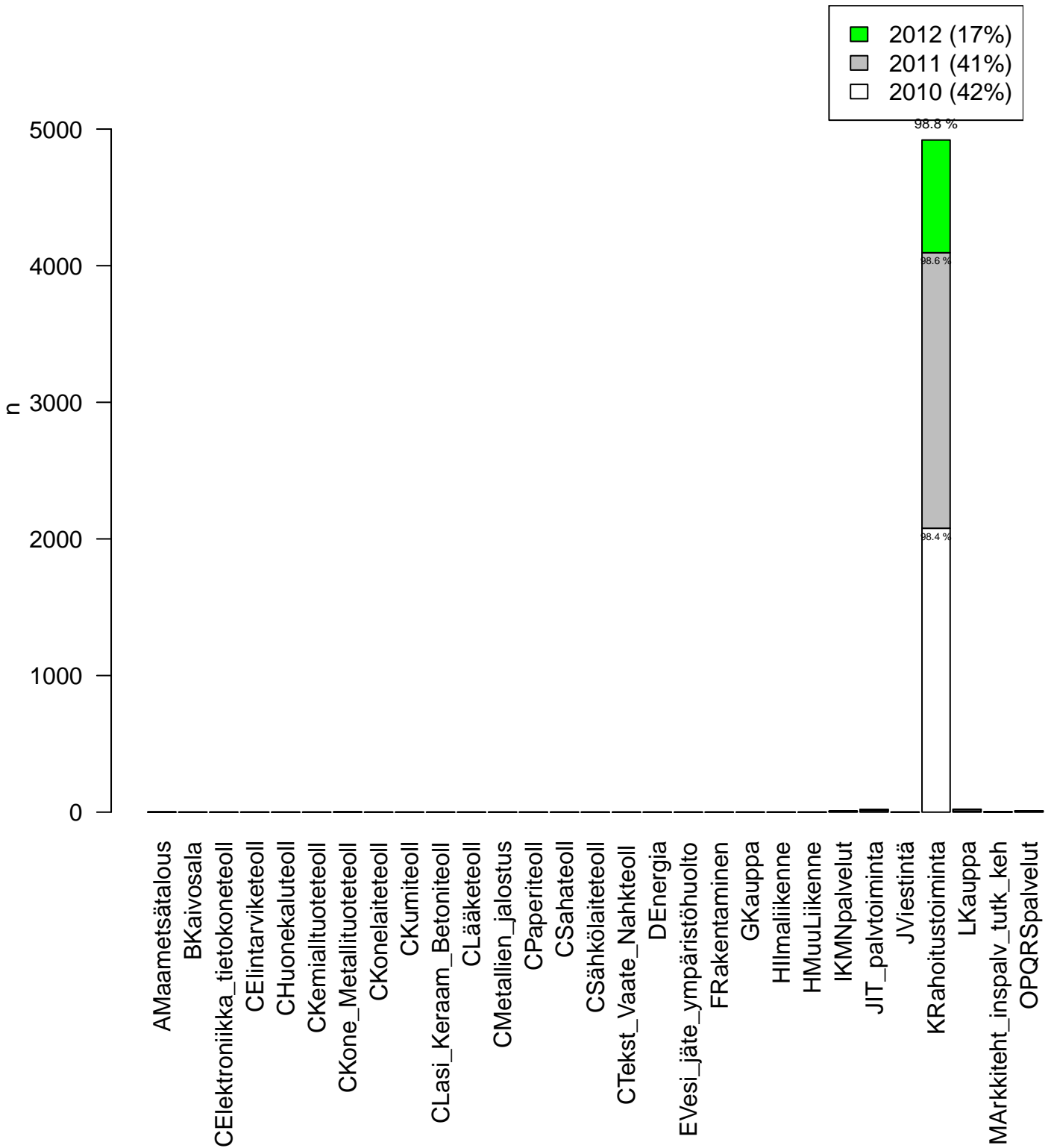
Z:\TUTK\_TILASTOT\TMT\YLEISET\TEEMAT

Tuloste luotu 2013-06-14 petri.palmu@proliitto.fi

## Työmarkkinatutkimusprosessit

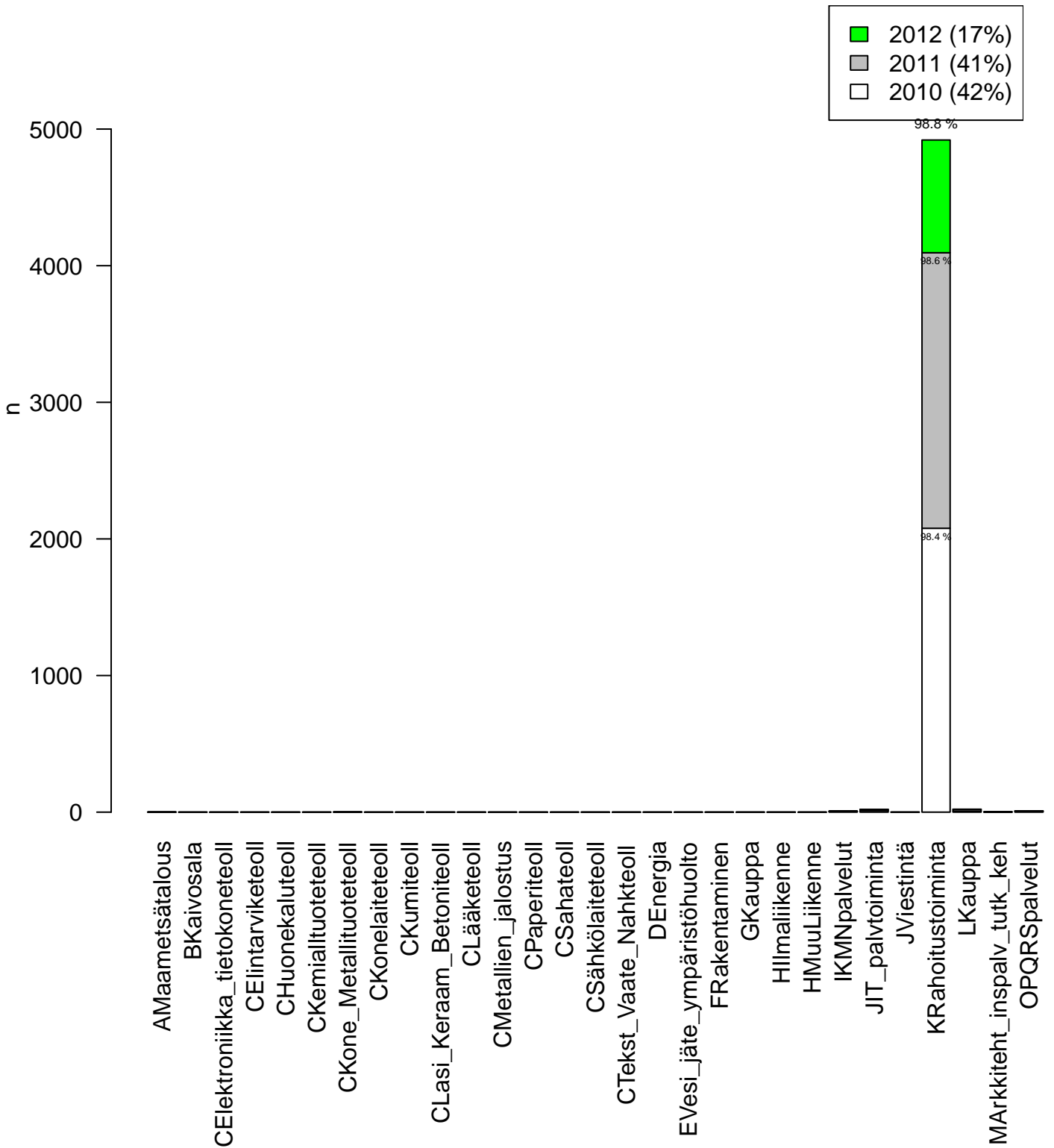


TOLRYH2  
n = 4982 ( 1 )



Kohderyhmä: KAIKKI : 1  
Osa-aineisto: OPRO1 %in% c('F21', 'F25')  
tmt 110,111,112 2013-05-24 TOLRYH2  
eq = yhtä kuin, neq = eri kuin

TOLRYH2  
n = 4982 ( 1 )



Kohderyhmä: KAIKKI : 1  
Osa-aineisto: OPRO1 %in% c('F21', 'F25')  
tmt 110,111,112 2013-05-24 TOLRYH2  
eq = yhtä kuin, neq = eri kuin

## AIHE: rahoitusalaF21F25\_Demografiset\_muutokset

OSA 1:

Ryhmä: KAIKKI – Otoksena rahoitusala F21+F25

Tämän dokumentin analyysit (sivuja voit hakea Etsi-toiminnolla):

Otoksena rahoitusala F21+F25, Rahoitusala F21+F25 vertailuja muihin ryhmiin 1

Huom. lisää vertailuasetelmia pdf:n loppupuolella

Mahd. puuttuvat arvot on merkitty NaN/NA (not available)...

Pro-tutkimus

Ekologista tilastollista analyysia :

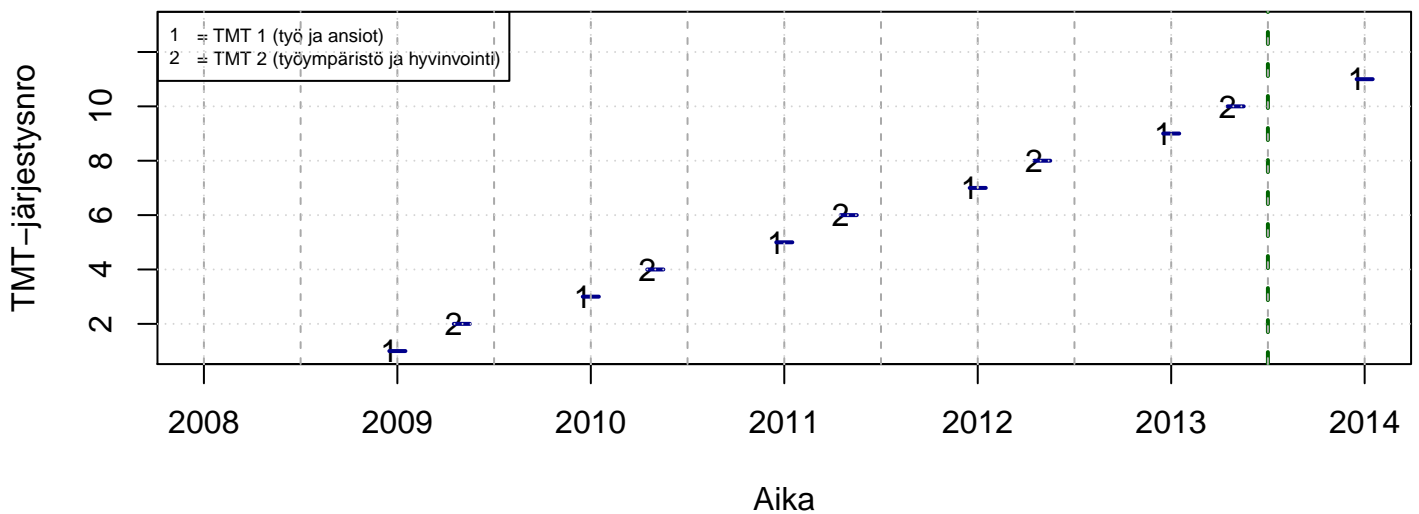
- paperin, musteen (värit) ja tiedostokoon kulutus minimoitu
- tulosta vain se mitä todella tarvitsit (2 kuvaa yhdelle sivulle jne.)
- tutkimuskoodit tmt-1: tmt108, tmt109, tmt110,... ja tmt-2: tmt209, tmt210,...
- lisää tietoa <http://pro.liitto.local/tutkimuskanava/SitePages/Kotisivu.aspx>

pdf:n tuloskansio:

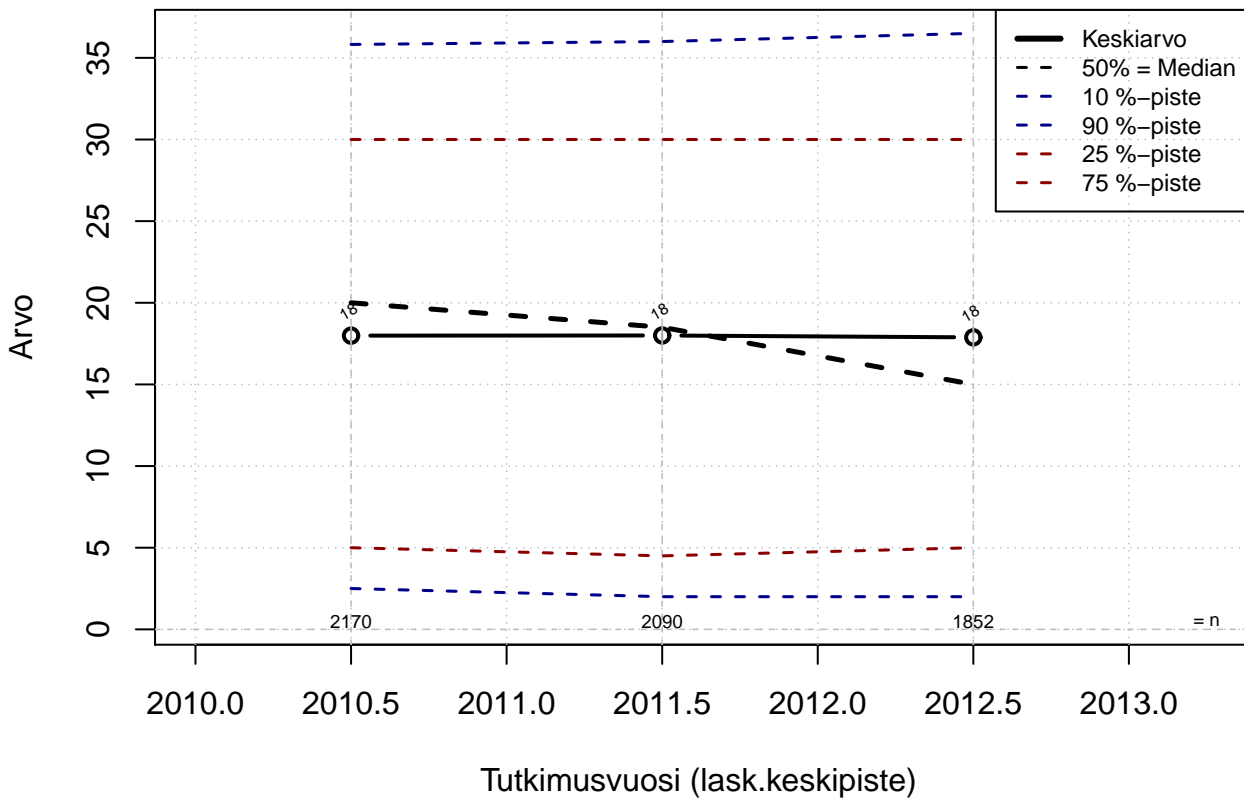
Z:\TUTK\_TILASTOT\TMT\YLEISET\TEEMAT

Tuloste luotu 2013-06-14 petri.palmu@proliitto.fi

## Työmarkkinatutkimusprosessit

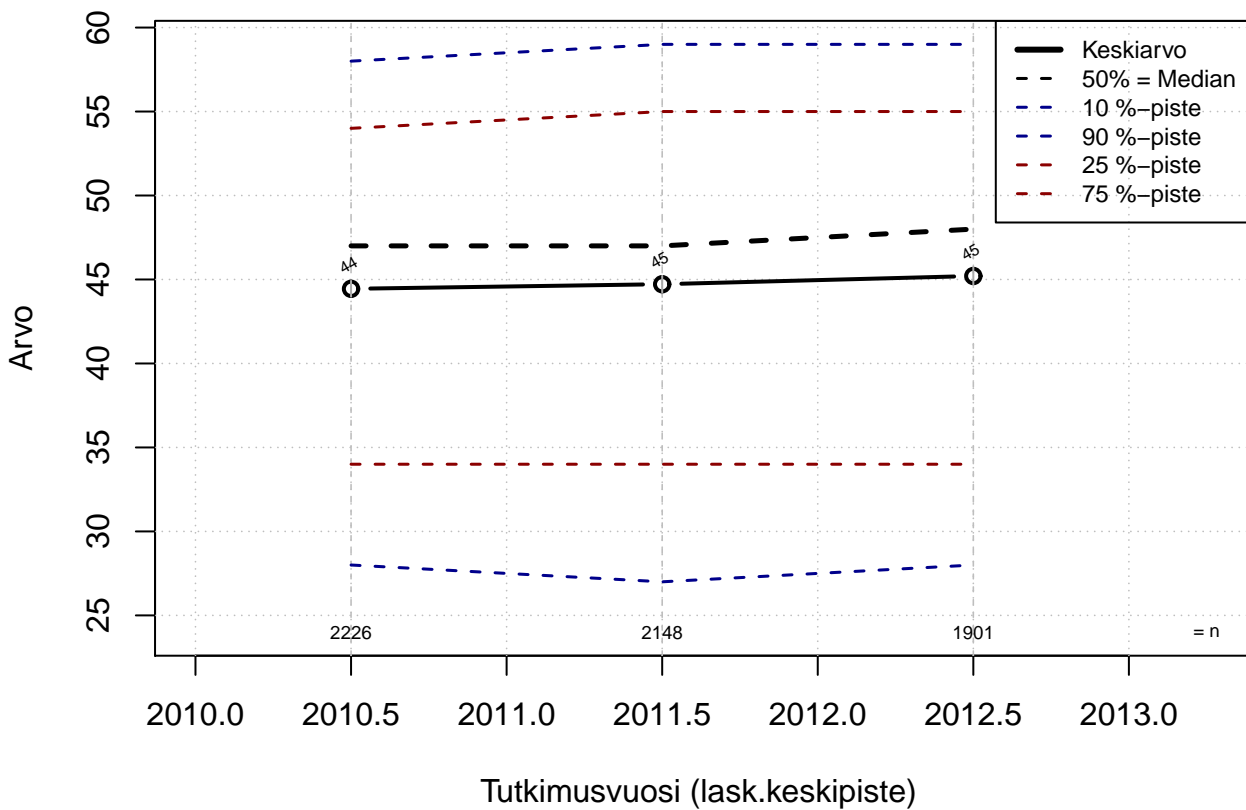


### Nyk. alan ammattikokemus (v)



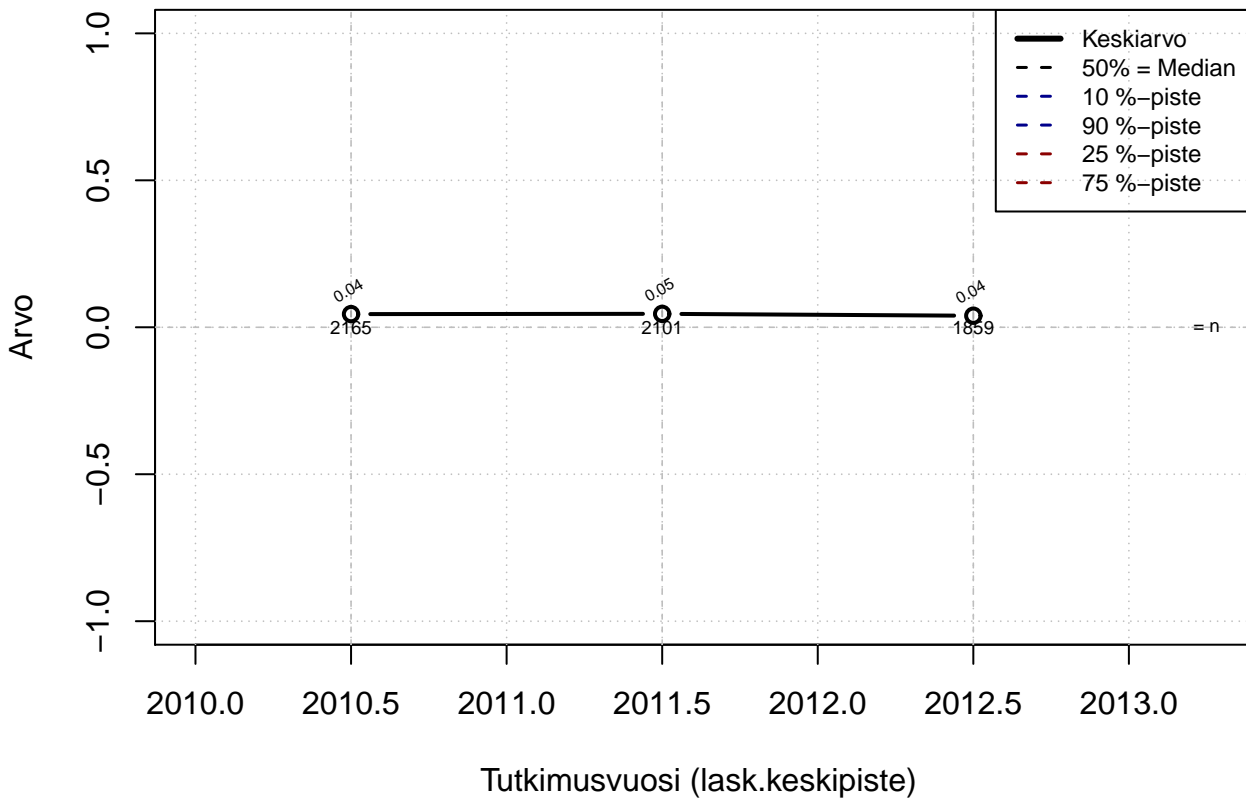
Kohderyhmä: KAIKKI : 1  
 Osa-aineisto: OPRO1 %in% c('F21', 'F25')  
 ( TUTKP ) tmt 110,111,112 2013-05-24 AMMKOKE2

### Ikä tutkimushetkellä (v)



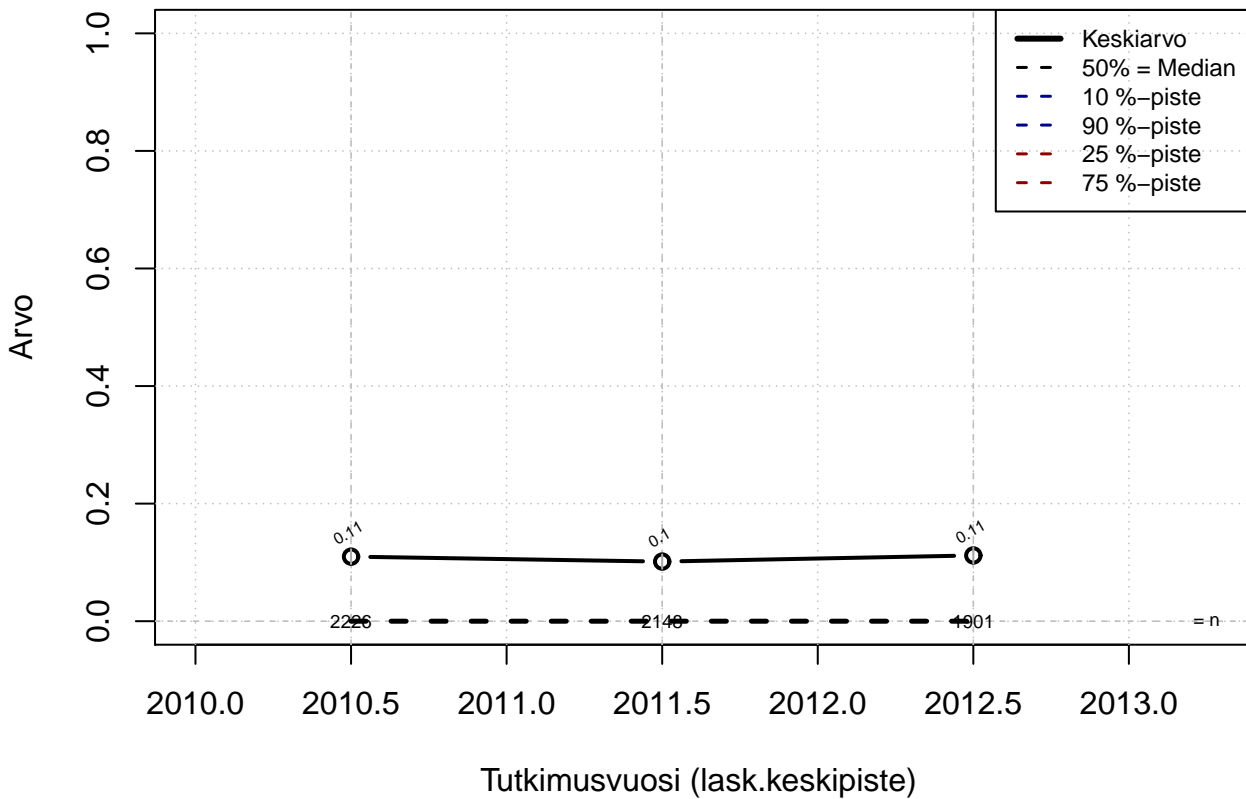
Kohderyhmä: KAIKKI : 1  
 Osa-aineisto: OPRO1 %in% c('F21', 'F25')  
 ( TUTKP ) tmt 110,111,112 2013-05-24 IKATUTK

### Esimesasema {0=Ei, 1=Kyllä}



Kohderyhmä: KAIKKI : 1  
Osa-aineisto: OPRO1 %in% c('F21', 'F25')  
( TUTKP ) tmt 110,111,112 2013-05-24 I\_ESIMIES

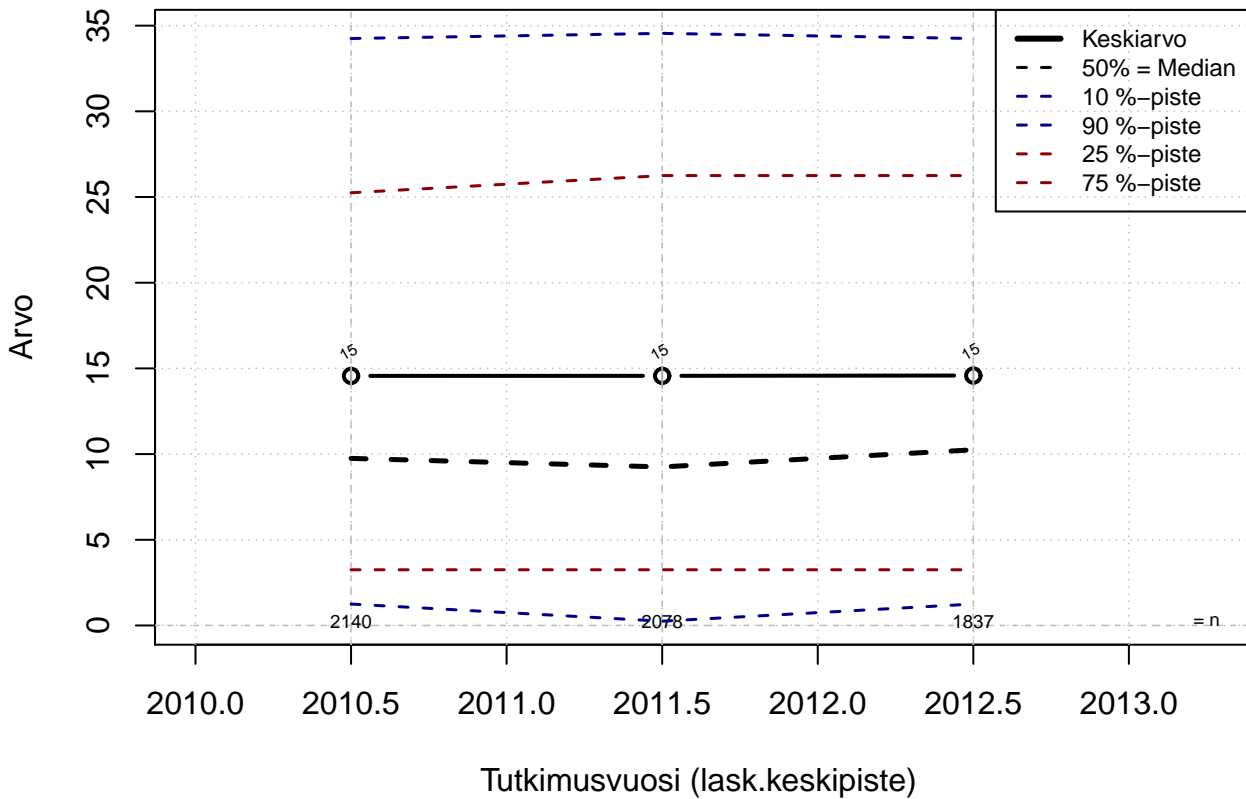
On luottamusmiesteht (pää,lm,osasto,vara) {0=Ei, 1=Kyllä}



Kohderyhmä: KAIKKI : 1  
 Osa-aineisto: OPRO1 %in% c('F21', 'F25')  
 ( TUTKP ) tmt 110,111,112 2013-05-24 I\_LM

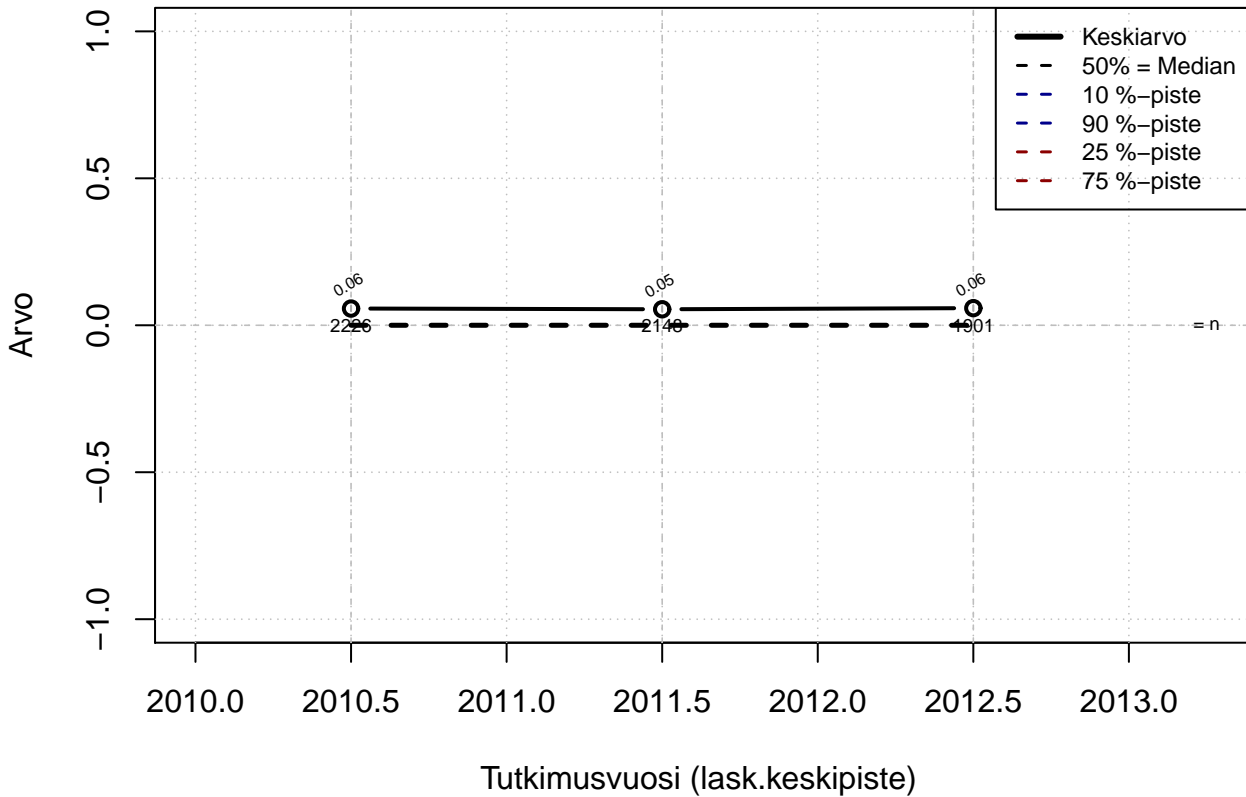


### Viimeisen työsuhteen kesto v



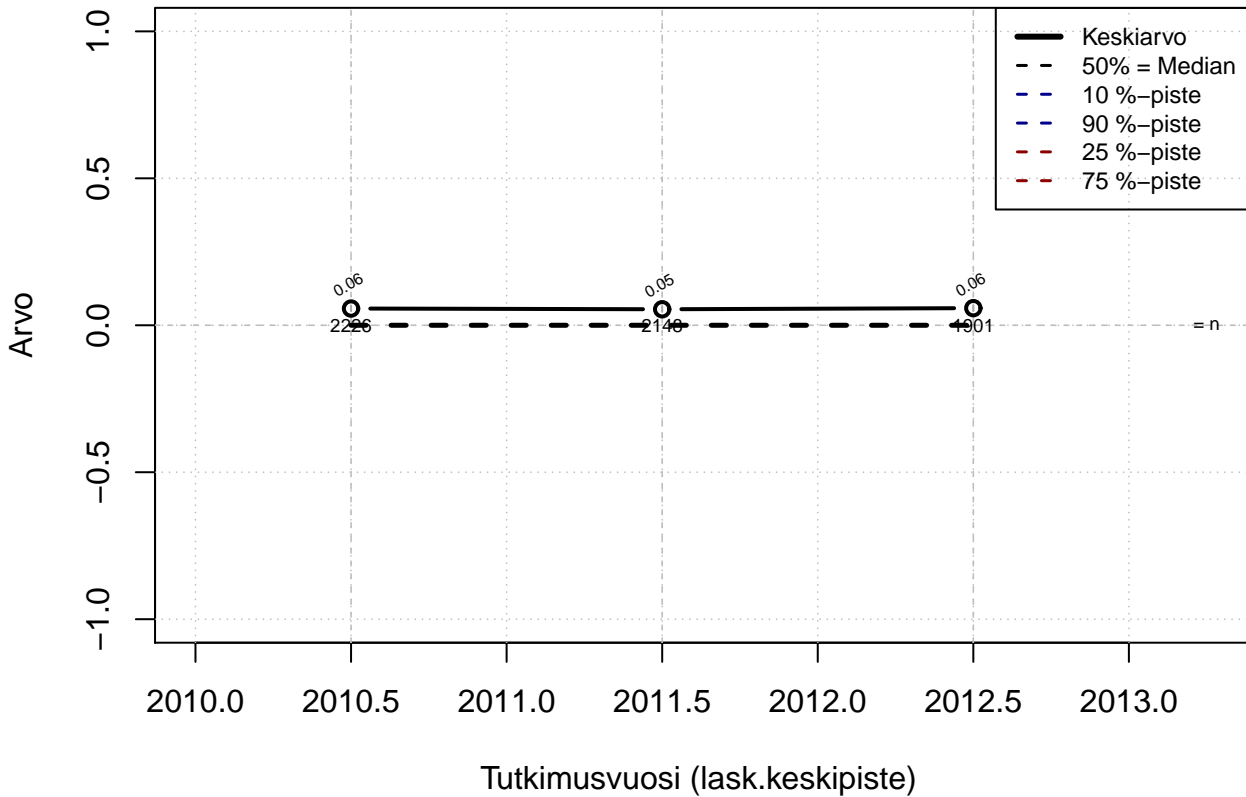
Kohderyhmä: KAIKKI : 1  
 Osa-aineisto: OPRO1 %in% c('F21', 'F25')  
 ( TUTKP ) tmt 110,111,112 2013-05-24 TSUHKEST

# TSV



Kohderyhmä: KAIKKI : 1  
Osa-aineisto: OPRO1 %in% c('F21', 'F25')  
( TUTKP ) tmt 110,111,112 2013-05-24 TSV

# TSV



Kohderyhmä: KAIKKI : 1  
Osa-aineisto: OPRO1 %in% c('F21', 'F25')  
( TUTKP ) tmt 110,111,112 2013-05-24 TSV

## AIHE: rahoitusalaF21F25\_Demografiset\_muutokset

OSA 1:

Ryhmä: KAIKKI – Otoksena rahoitusala F21+F25

Tämän dokumentin analyysit (sivuja voit hakea Etsi-toiminnolla):

Otoksena rahoitusala F21+F25, Rahoitusala F21+F25 vertailuja muihin ryhmiin 1

Mahd. puuttuvat arvot on merkitty NaN/NA (not available)...

Ekologista tilastollista analyysia :

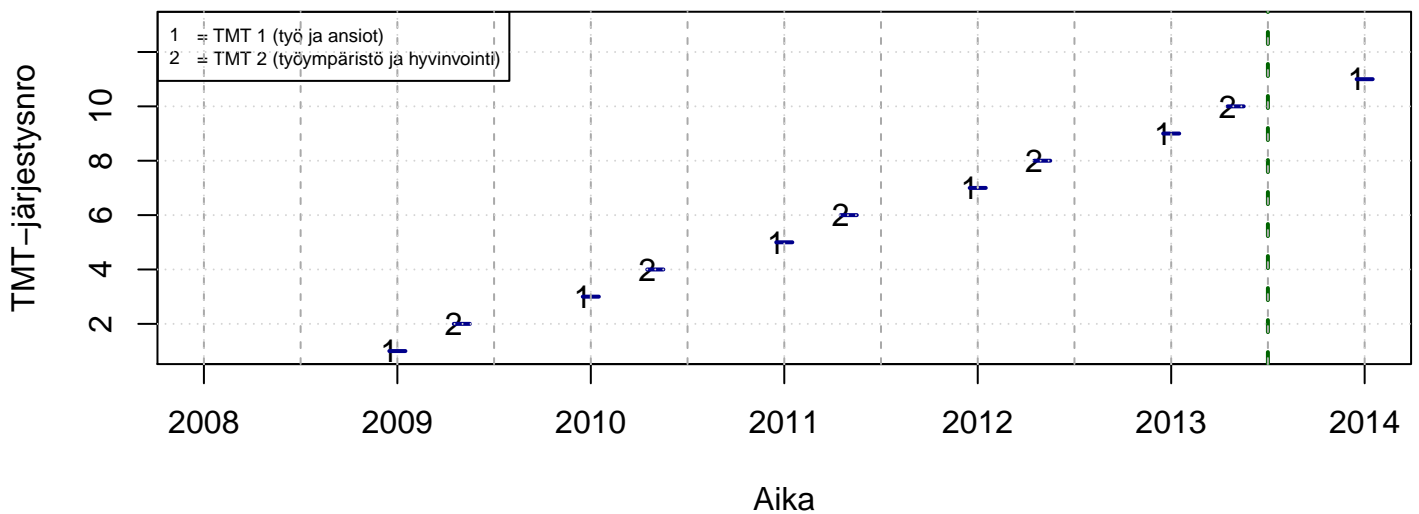
- paperin, musteen (värit) ja tiedostokoon kulutus minimoitu
- tulosta vain se mitä todella tarvitset (2 kuvaa yhdelle sivulle jne.)
- tutkimuskoodit tmt-1: tmt108, tmt109, tmt110,... ja tmt-2: tmt209, tmt210,...
- lisää tietoa <http://pro.liitto.local/tutkimuskanava/SitePages/Kotisivu.aspx>

pdf:n tuloskansio:

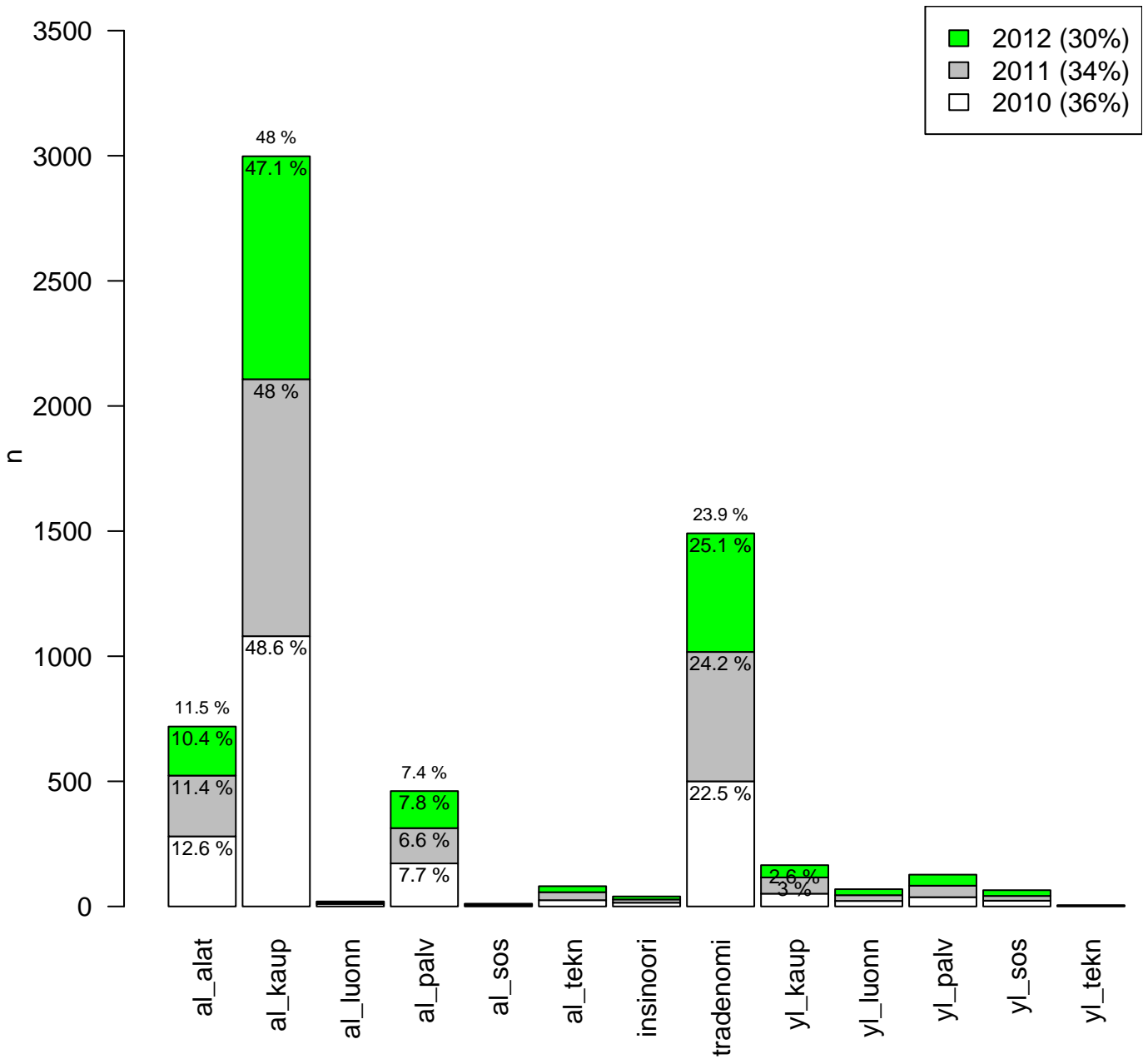
Z:\TUTK\_TILASTOT\TMT\YLEISET\TEEMAT

Tuloste luotu 2013-06-14 petri.palmu@proliitto.fi

## Työmarkkinatutkimusprosessit

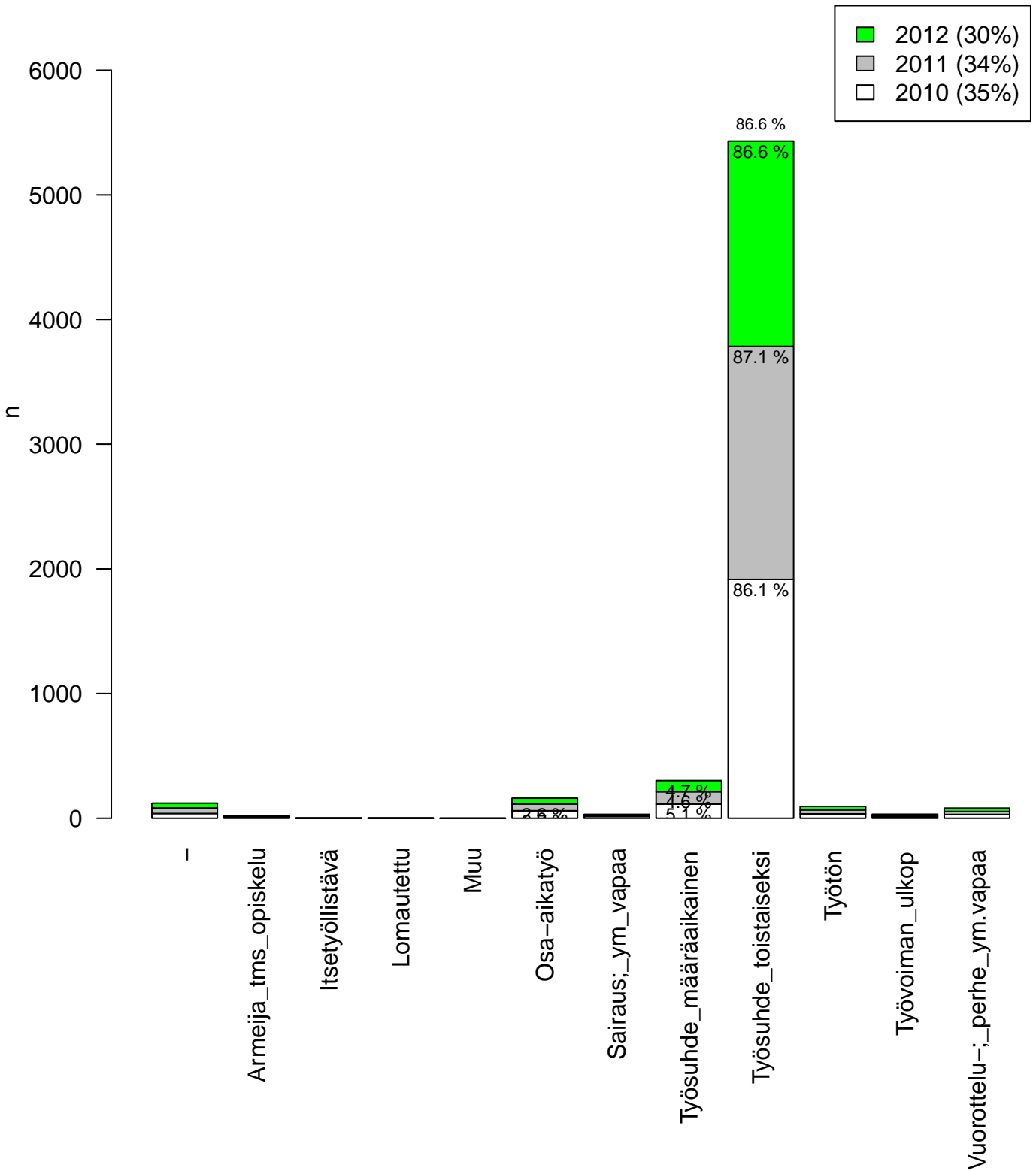


**Erityinen koulutusryhmitys**  
**n = 6251 ( 1 )**



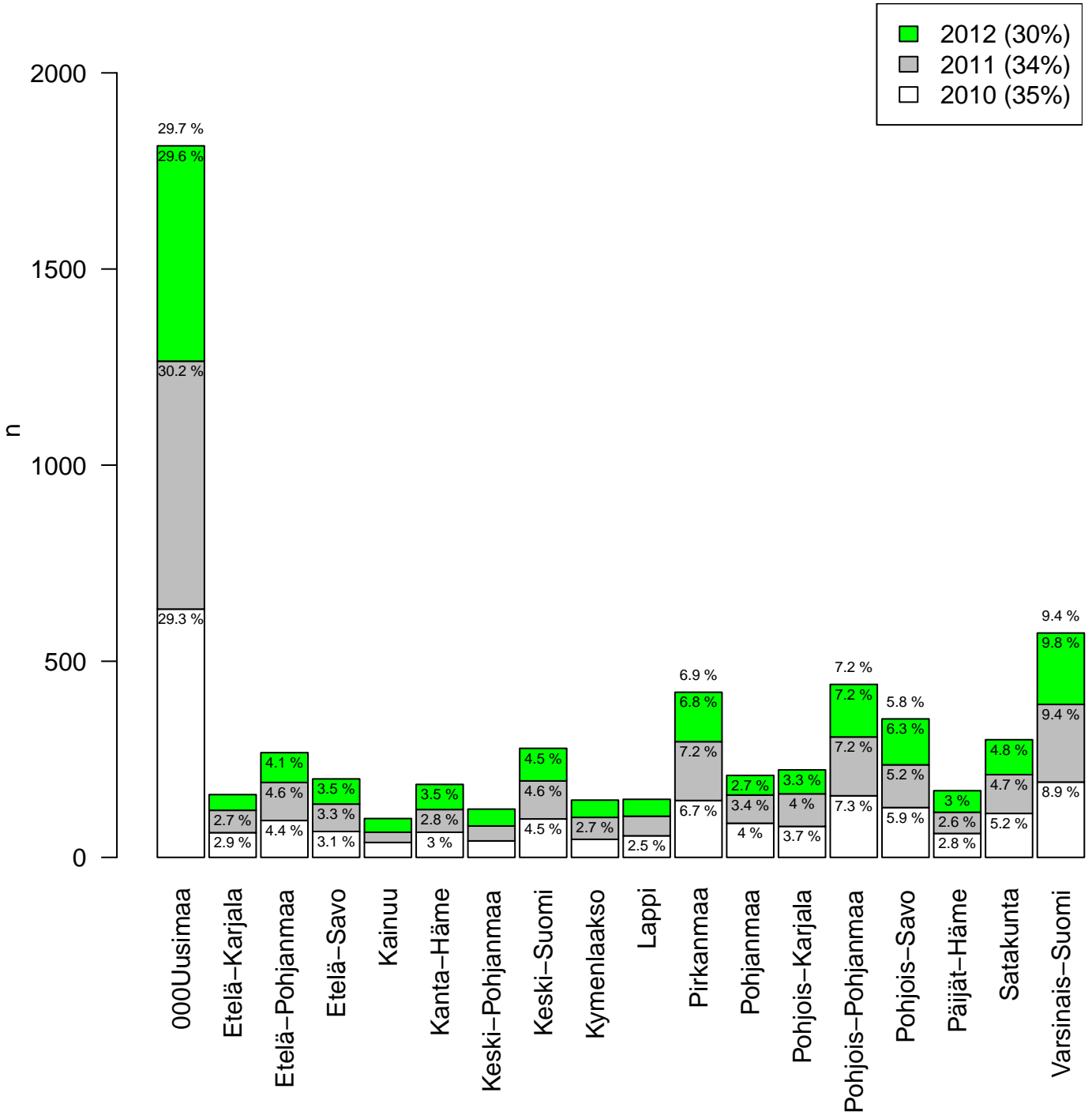
Kohderyhmä: KAIKKI : 1  
 Osa-aineisto: OPRO1 %in% c('F21', 'F25')  
 tmt 110,111,112 2013-05-24 KOULRYH  
 eq = yhtä kuin, neq = eri kuin

**Pääasiallinen toiminta vuoden lopulla**  
**n = 6275 ( 1 )**



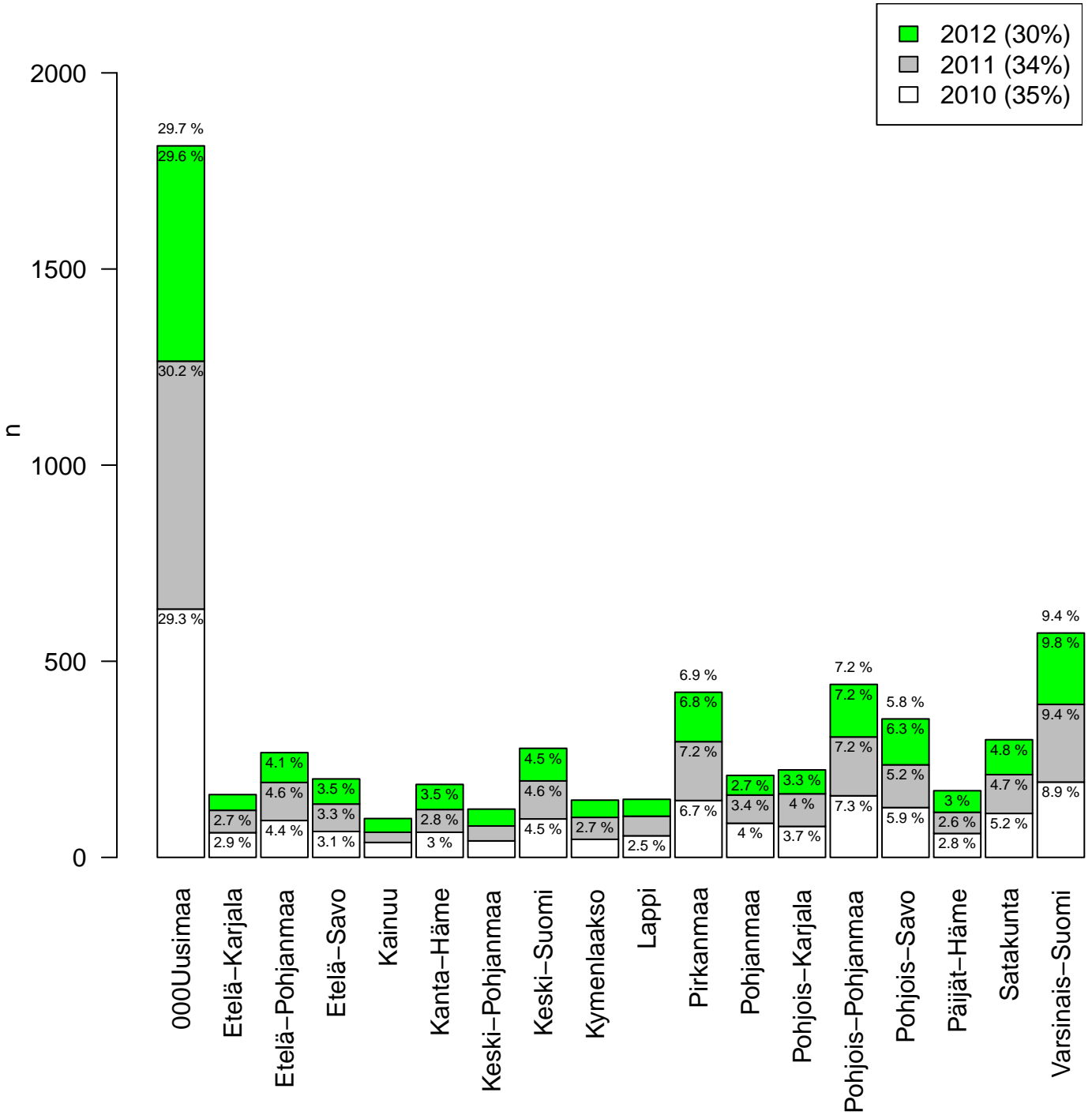
Kohderyhmä: KAIKKI : 1  
 Osa-aineisto: OPRO1 %in% c('F21', 'F25')  
 tmt 110,111,112 2013-05-24 PTNIM1  
 eq = yhtä kuin, neq = eri kuin

Työssäkäyntimaakunta  
n = 6110 ( 1 )



Kohderyhmä: KAIKKI : 1  
 Osa-aineisto: OPRO1 %in% c('F21', 'F25')  
 tmt 110,111,112 2013-05-24 TKMAAK  
 eq = yhtä kuin, neq = eri kuin

Työssäkäyntimaakunta  
n = 6110 ( 1 )



Kohderyhmä: KAIKKI : 1  
 Osa-aineisto: OPRO1 %in% c('F21', 'F25')  
 tmt 110,111,112 2013-05-24 TKMAAK  
 eq = yhtä kuin, neq = eri kuin