

## AIHE: op\_pohjola\_Tyossa\_kouluttautuminen

OSA 1:

Ryhmä: KAIKKI – Otoksena OP–Pohjola

Tämän dokumentin analyysit (sivuja voit hakea Etsi-toiminnolla):

Otoksena OP–Pohjola, OP–Pohjola (A), muu finanssi (B) ja muu Pro (C) vertailuja

Huom. lisää vertailuasetelmia pdf:n loppupuolella

Mahd. puuttuvat arvot on merkitty NaN/NA (not available)...

Pro–tutkimus

Ekologista tilastollista analyysia :

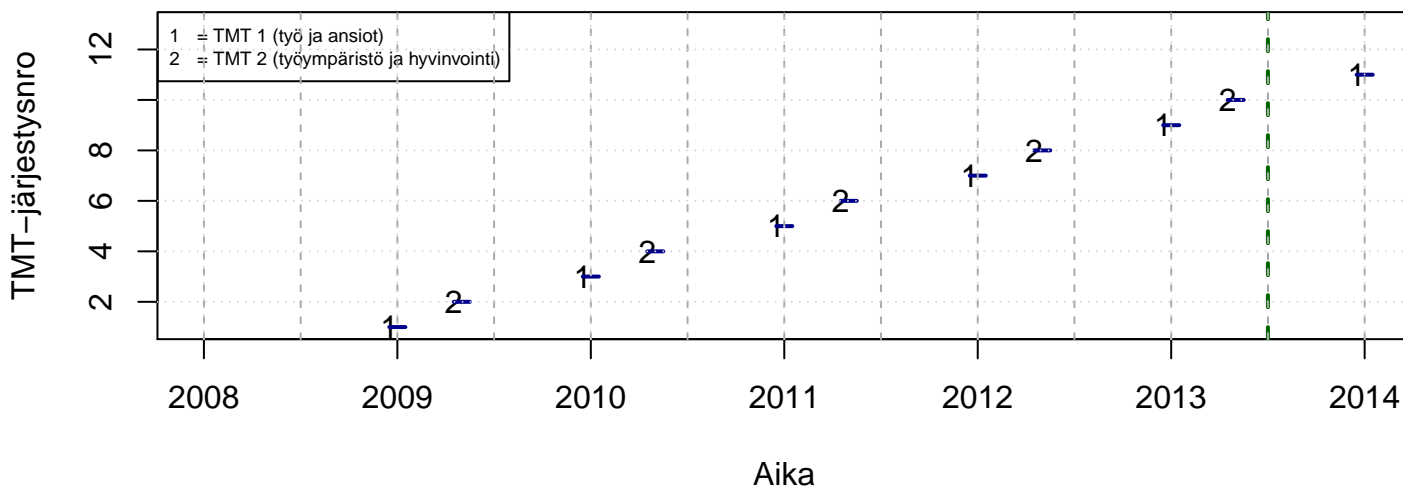
- paperin, musteen (värit) ja tiedostokoon kulutus minimoitu
- tulosta vain se mitä todella tarvitset (2 kuvaa yhdelle sivulle jne.)
- tutkimuskoodit tmt–1: tmt108, tmt109, tmt110,... ja tmt–2: tmt209, tmt210,...
- lisää tietoa <http://pro.liitto.local/tutkimuskanava/SitePages/Kotisivu.aspx>

pdf:n tuloskansio:

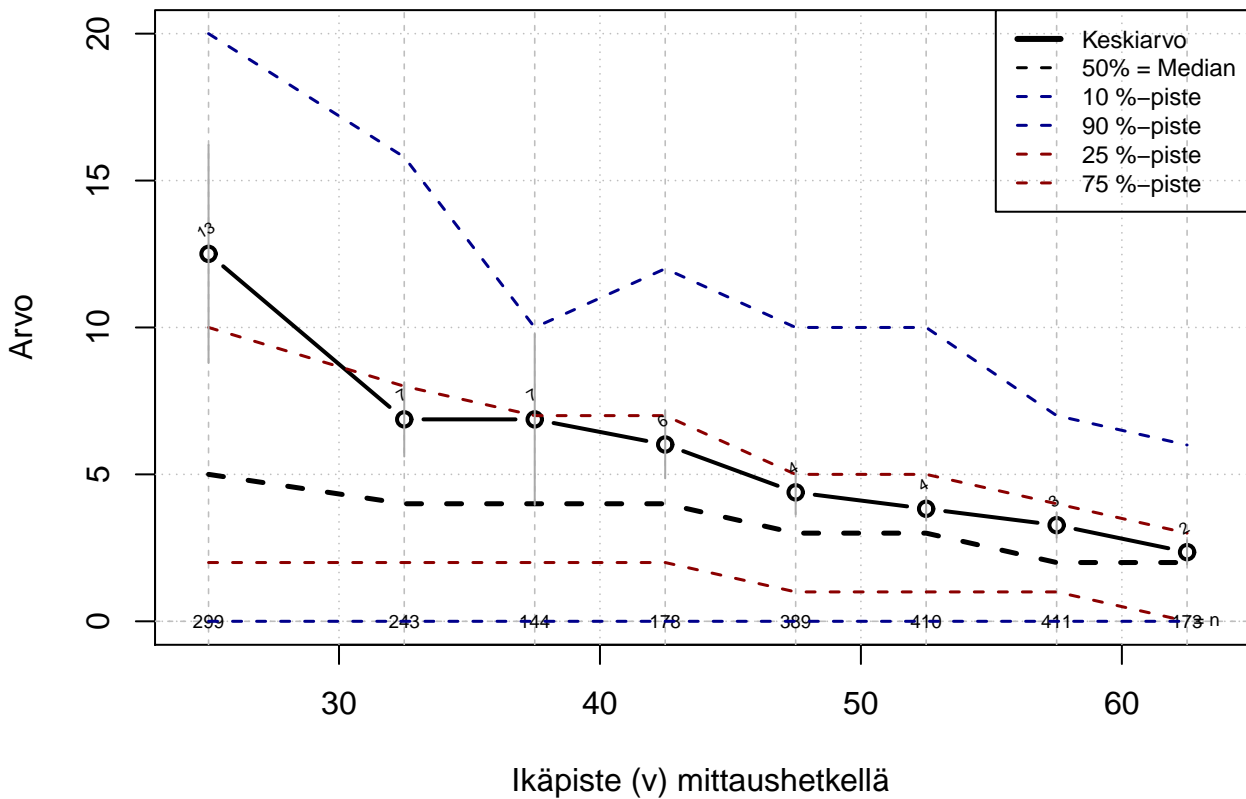
Z:\TUTK\_TILASTOT\TMT\YLEISET\TEEMAT

Tuloste luotu 2013–06–14 petri.palmu@proliitto.fi

## Työmarkkinatutkimusprosessit



## Koulutuspäivät yhteensä vuodessa

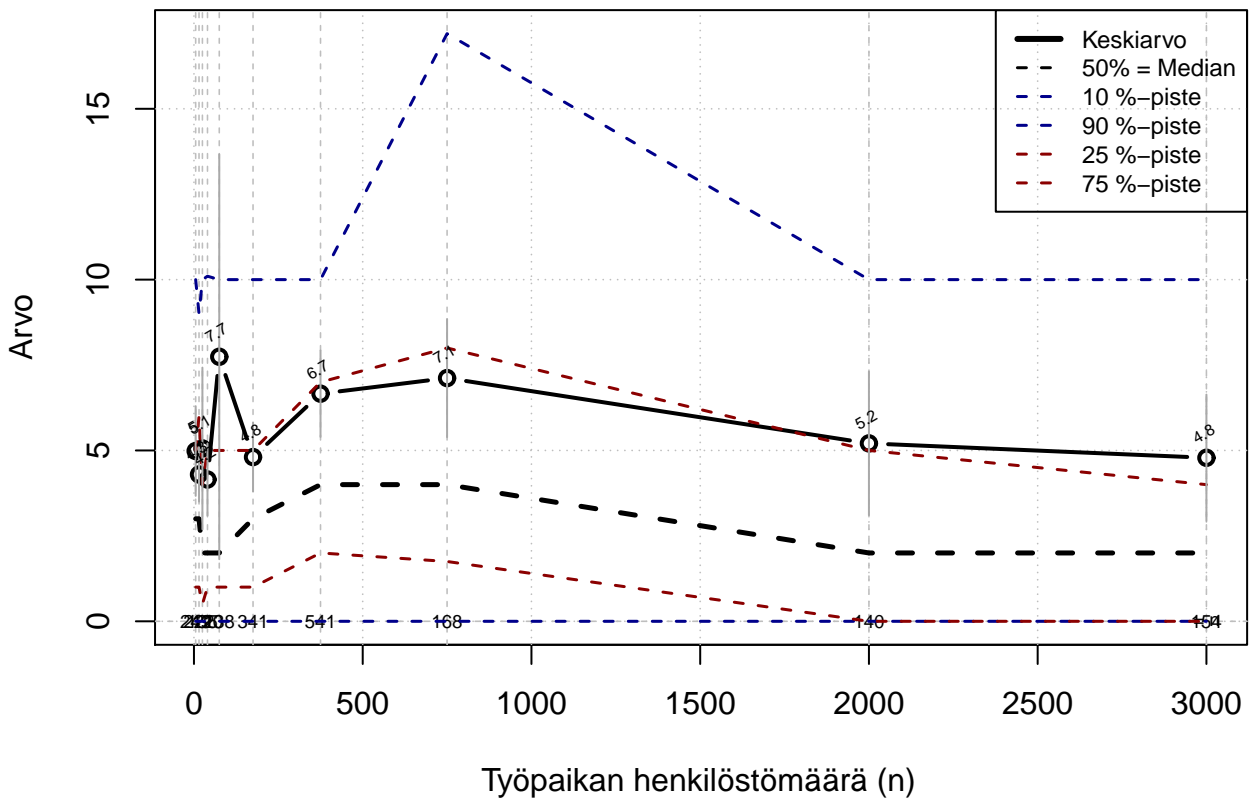


Kohderyhmä: KAIKKI : 1

Osa-aineisto: FIRMA3=='OP-Pohjola'

( IKAPISTE ) tmt 108,109,110,111,112 2013-05-23 KOULPV

## Koulutuspäivät yhteensä vuodessa

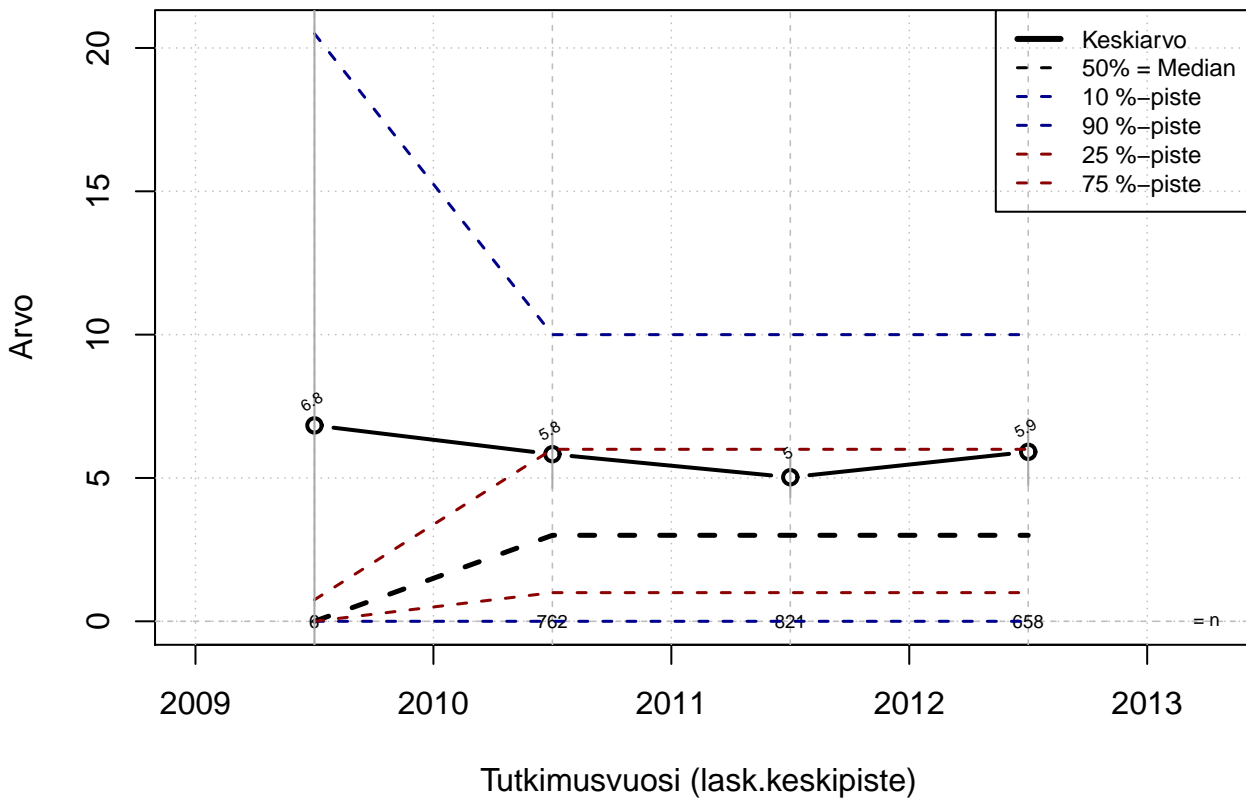


Kohderyhmä: KAIKKI : 1

Osa-aineisto: FIRMA3=='OP-Pohjola'

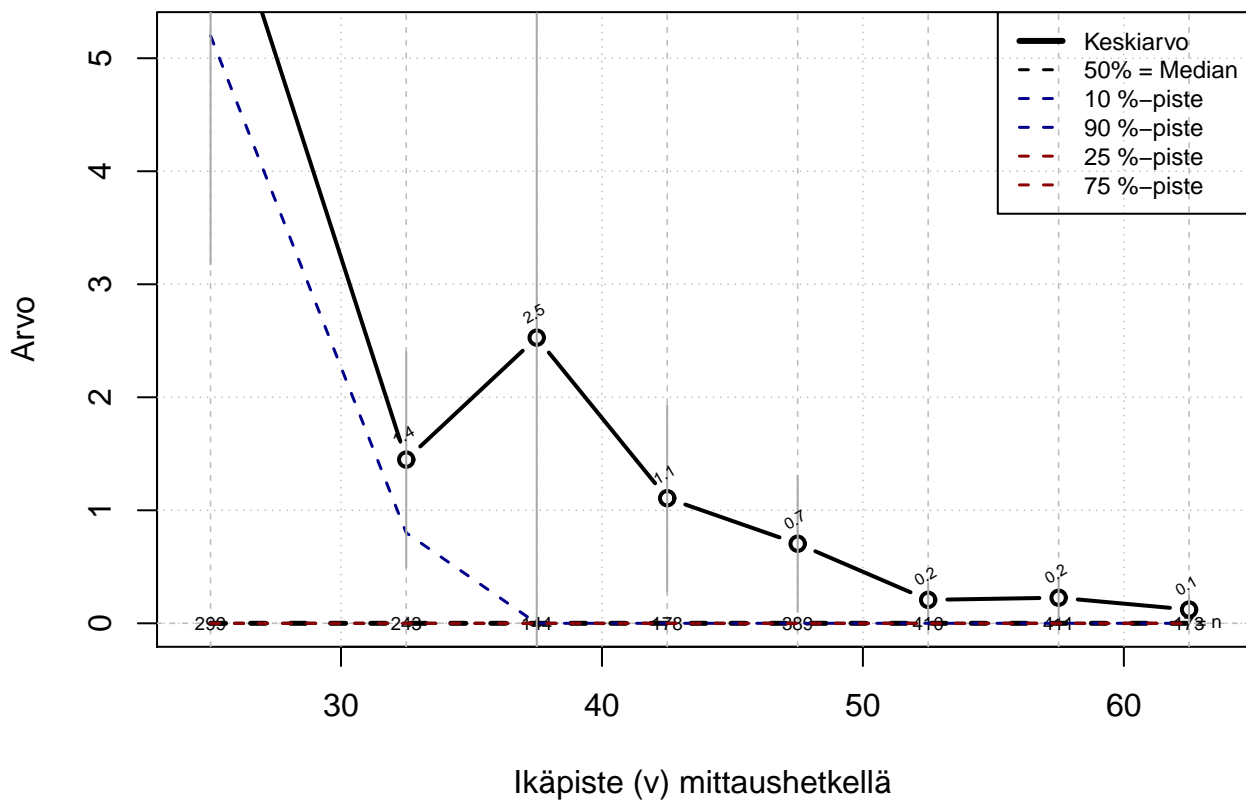
(TPHLOST) tmt 108,109,110,111,112 2013-05-23 KOULPV

## Koulutuspäivät yhteensä vuodessa



Kohderyhmä: KAIKKI : 1  
 Osa-aineisto: FIRMA3=='OP-Pohjola'  
 ( TUTKP ) tmt 108,109,110,111,112 2013-05-23 KOULPV

## Itse/muu kustantamat koulutuspäivät vuodessa

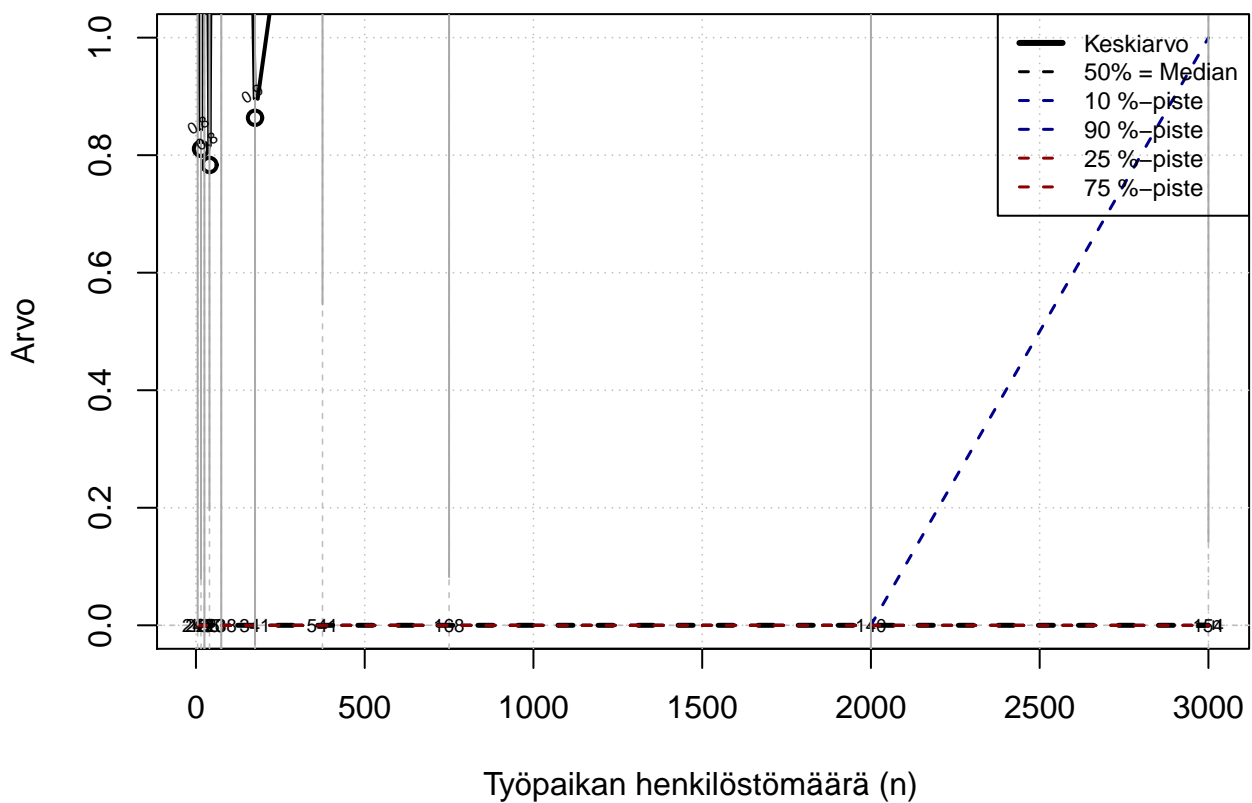


Kohderyhmä: KAIKKI : 1

Osa-aineisto: FIRMA3=='OP-Pohjola'

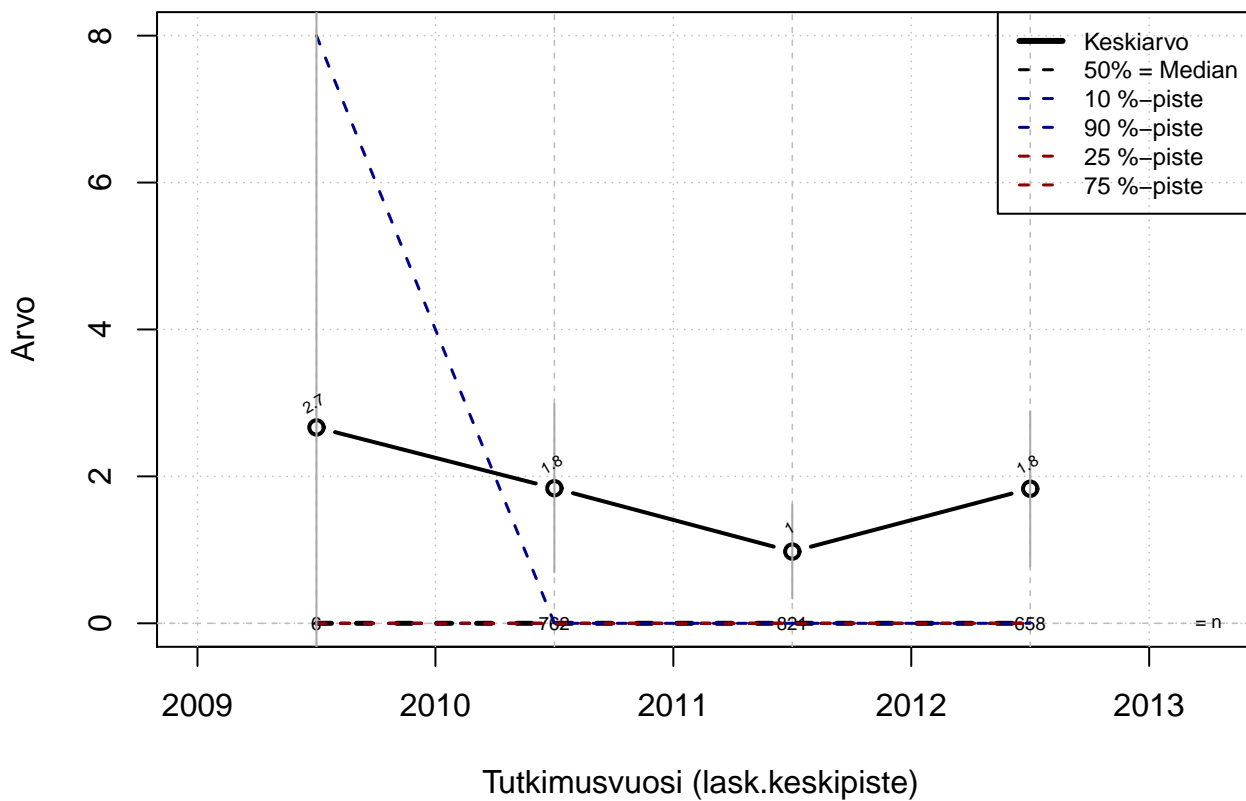
( IKAPISTE ) tmt 108,109,110,111,112 2013-05-23 OMKOULPV

## Itse/muu kustantamat koulutuspäivät vuodessa



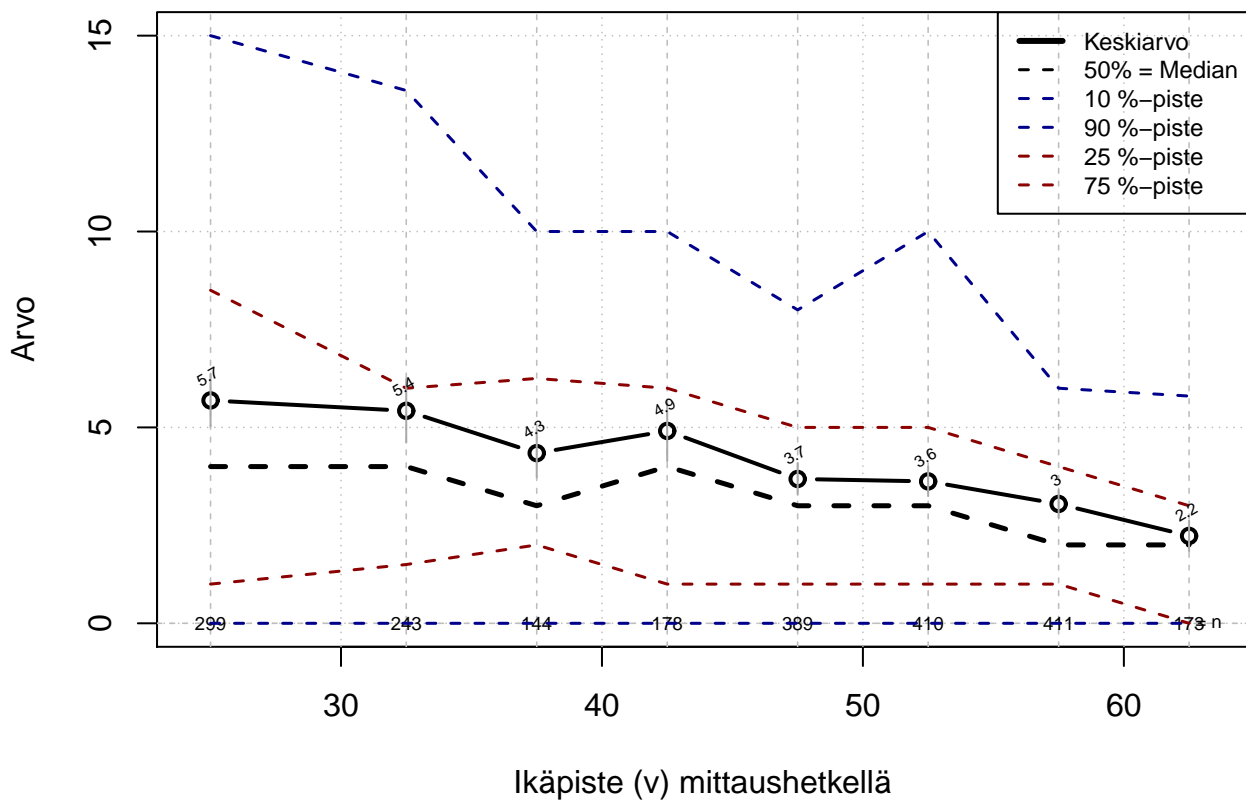
Kohderyhmä: KAIKKI : 1  
 Osa-aineisto: FIRMA3=='OP-Pohjola'  
 (TPHLOST) tmt 108,109,110,111,112 2013-05-23 OMKOULPV

## Itse/muu kustantamat koulutuspäivät vuodessa



Kohderyhmä: KAIKKI : 1  
 Osa-aineisto: FIRMA3=='OP-Pohjola'  
 ( TUTKP ) tmt 108,109,110,111,112 2013-05-23 OMKOULPV

## Työnantajan kustantamat koulutuspäivät vuodessa



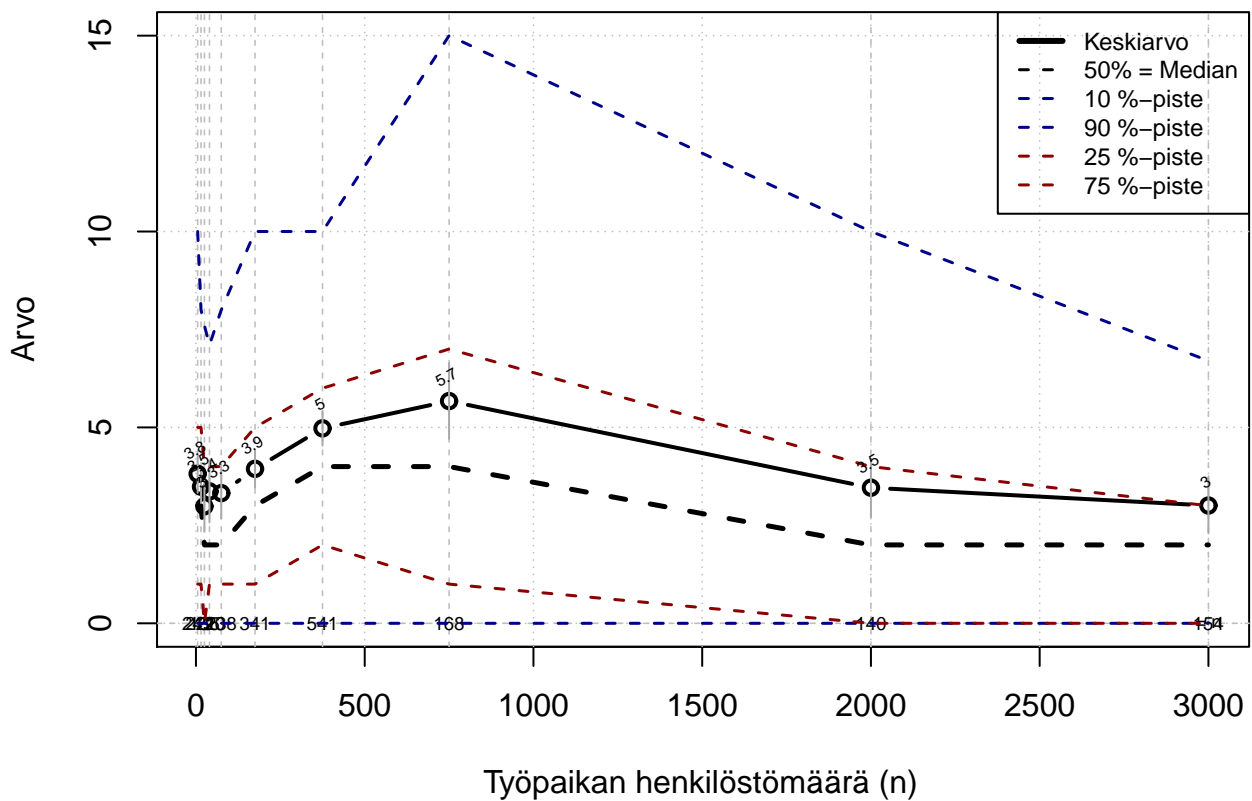
Kohderyhmä: KAIKKI : 1

Osa-aineisto: FIRMA3=='OP-Pohjola'

( IKAPISTE ) tmt 108,109,110,111,112 2013-05-23 TAKOULPV



## Työnantajan kustantamat koulutuspäivät vuodessa

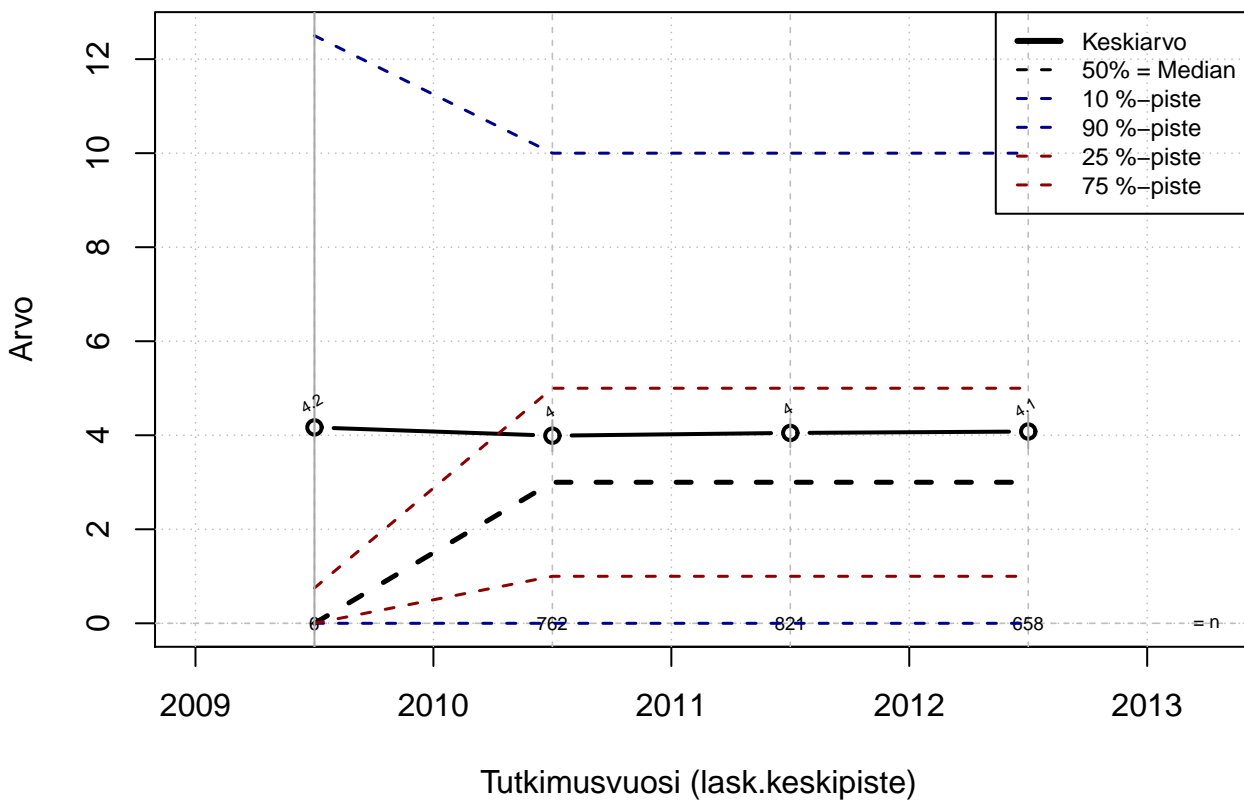


Kohderyhmä: KAIKKI : 1

Osa-aineisto: FIRMA3=='OP-Pohjola'

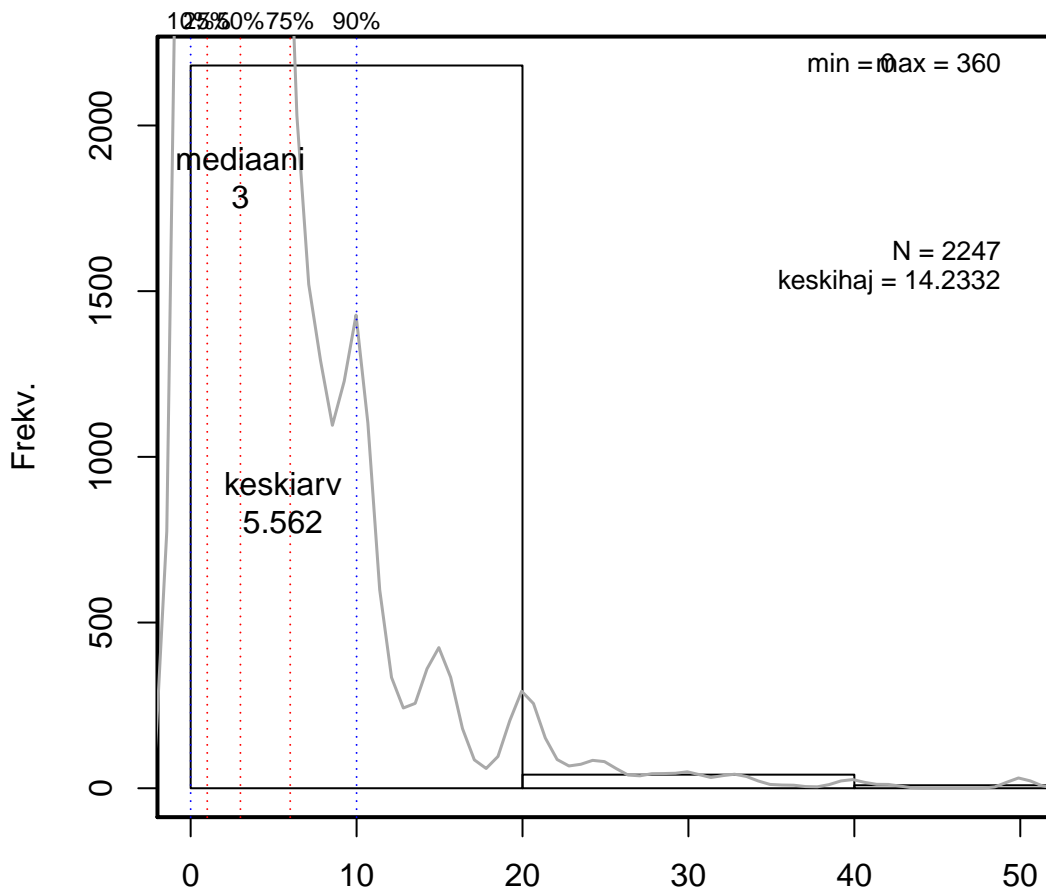
( TPHLOST ) tmt 108,109,110,111,112 2013-05-23 TAKOULPV

## Työnantajan kustantamat koulutuspäivät vuodessa

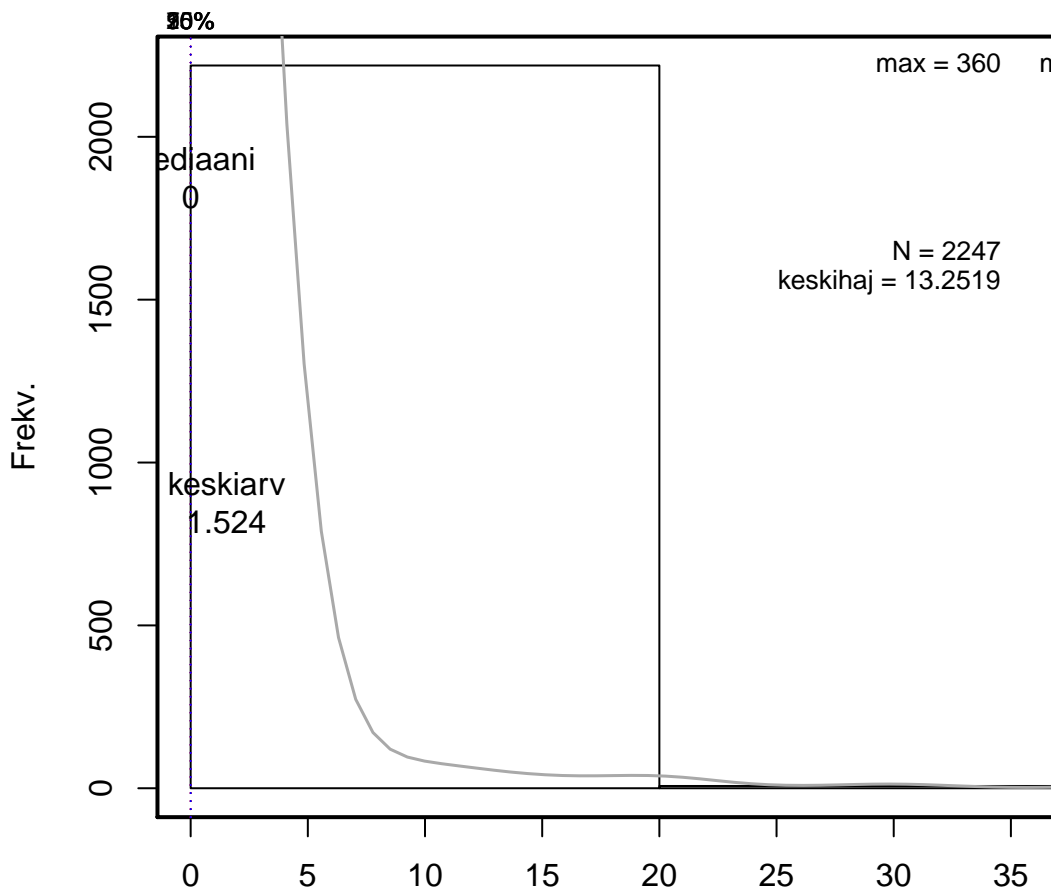


Kohderyhmä: KAIKKI : 1  
 Osa-aineisto: FIRMA3=='OP-Pohjola'  
 ( TUTKP ) tmt 108,109,110,111,112 2013-05-23 TAKOULPV

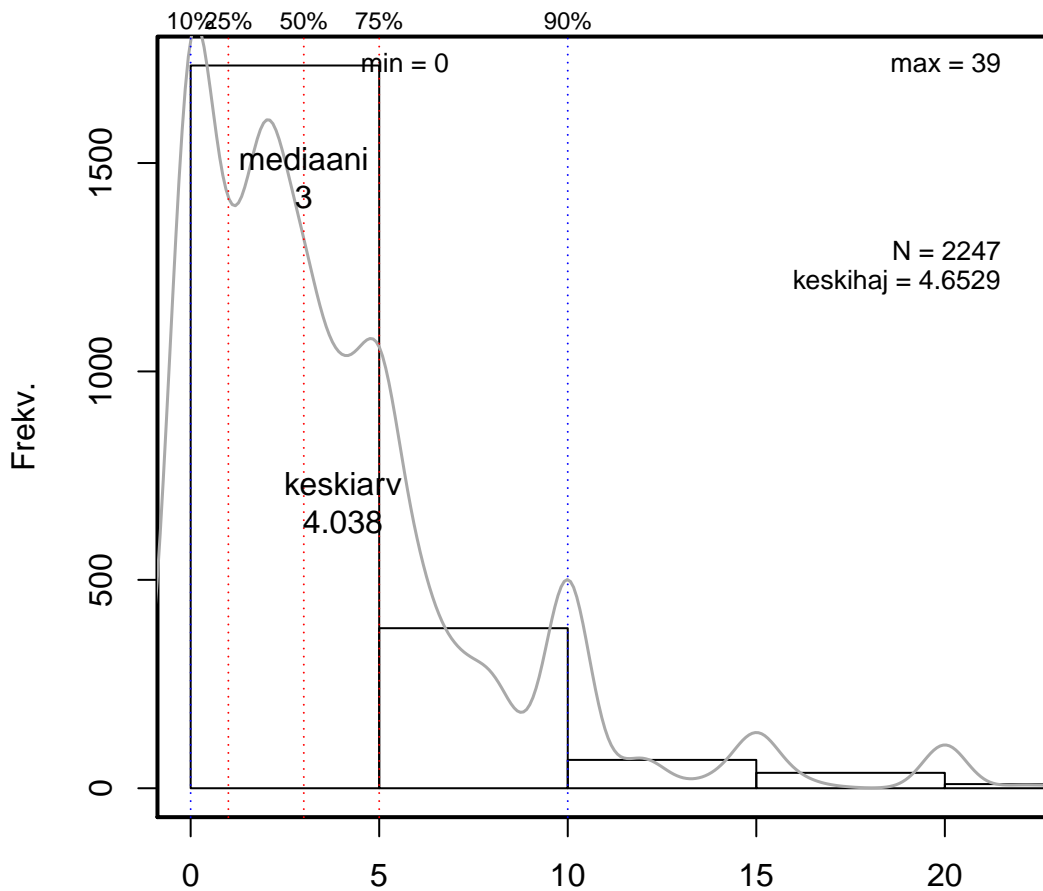
Hist: Koulutuspäivät yhteensä vuodessa  
KAIKKI : 1



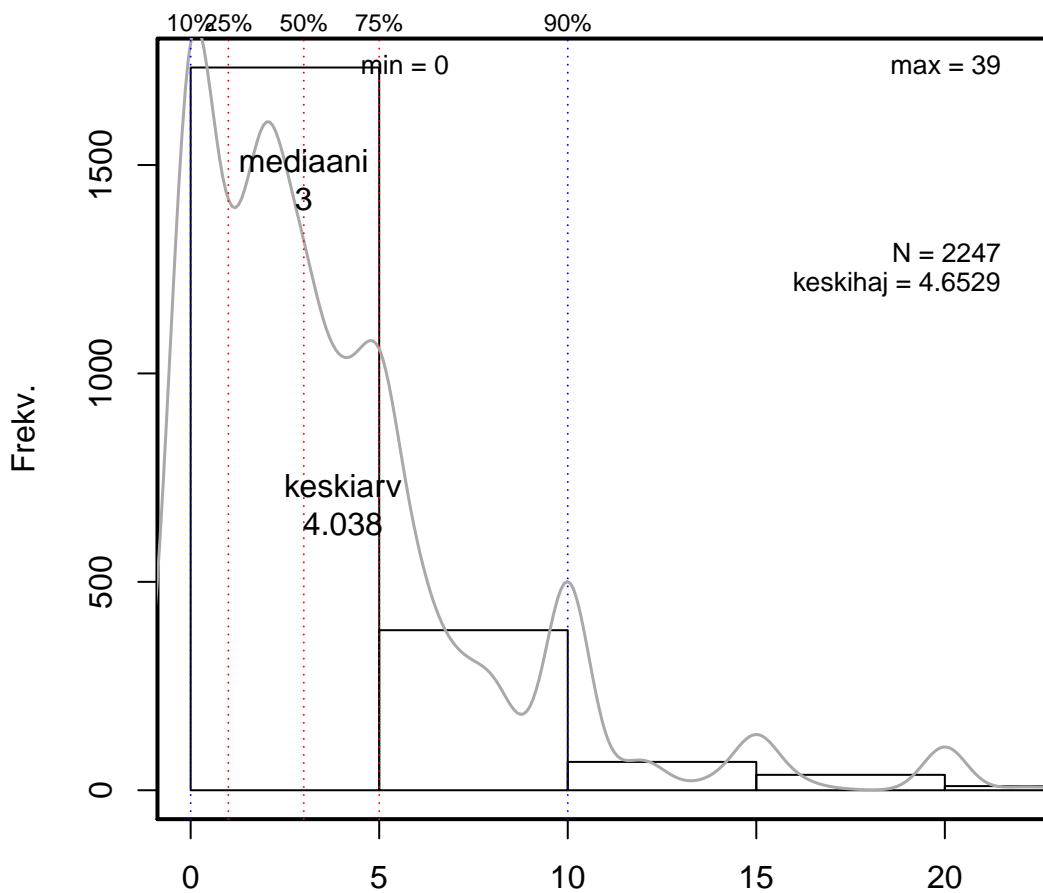
Hist: Itse/muu kustantamat koulutuspäivät vuodessa  
KAIKKI : 1



Hist: Työnantajan kustantamat koulutuspäivät vuodessa  
KAIKKI : 1



Hist: Työnantajan kustantamat koulutuspäivät vuodessa  
KAIKKI : 1



## AIHE: op\_pohjola\_Tyossa\_kouluttautuminen

OSA 1:

Ryhmä: KAIKKI – Otoksena OP–Pohjola

Tämän dokumentin analyysit (sivuja voit hakea Etsi-toiminnolla):  
 Otoksena OP–Pohjola, OP–Pohjola (A), muu finanssi (B) ja muu Pro (C) vertailuja

Mahd. puuttuvat arvot on merkitty NaN/NA (not available)...

Pro–tutkimus

Ekologista tilastollista analyysia :

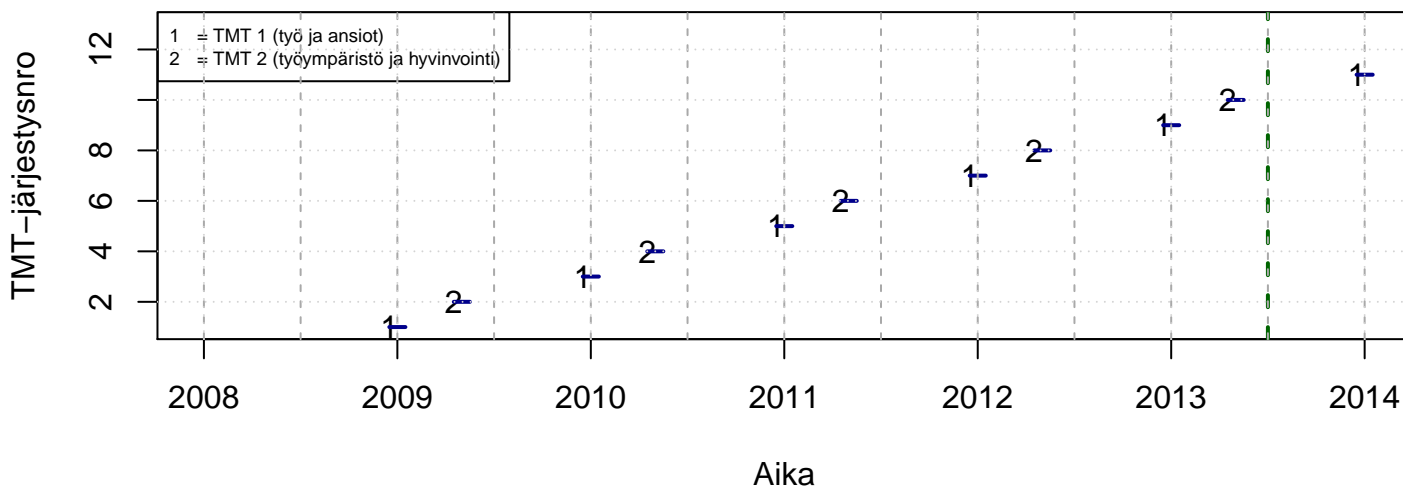
- paperin, musteen (värit) ja tiedostokoon kulutus minimoitu
- tulosta vain se mitä todella tarvitset (2 kuvaa yhdelle sivulle jne.)
- tutkimuskoodit tmt–1: tmt108, tmt109, tmt110,... ja tmt–2: tmt209, tmt210,...
- lisää tietoa <http://pro.liitto.local/tutkimuskanava/SitePages/Kotisivu.aspx>

pdf:n tuloskansio:

Z:\TUTK\_TILASTOT\TMT\YLEISET\TEEMAT

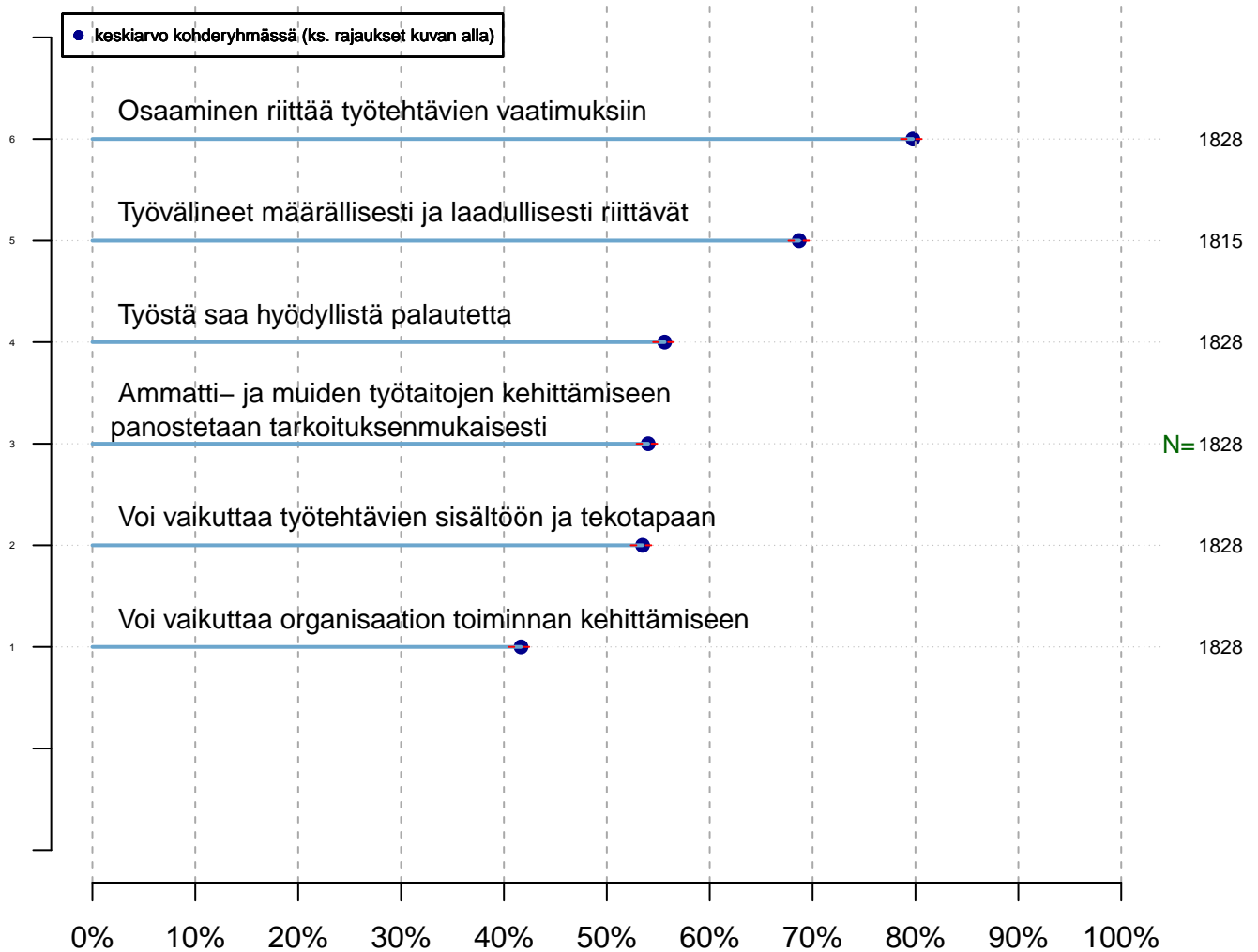
Tuloste luotu 2013–06–14 petri.palmu@proliitto.fi

## Työmarkkinatutkimusprosessit



## Osaamisen ja työn kehittämisen mittareita

### Keskiarvo-/prosenttikuva



Toteutumisaste (ihanteellisesta)  
tmt2 2013-06-05

Kohderyhmä (kohderyh): \*\* 1 \*\* muuttujassa: KAIKKI  
rajaus: o FIRMA3=='OP-Pohjola'

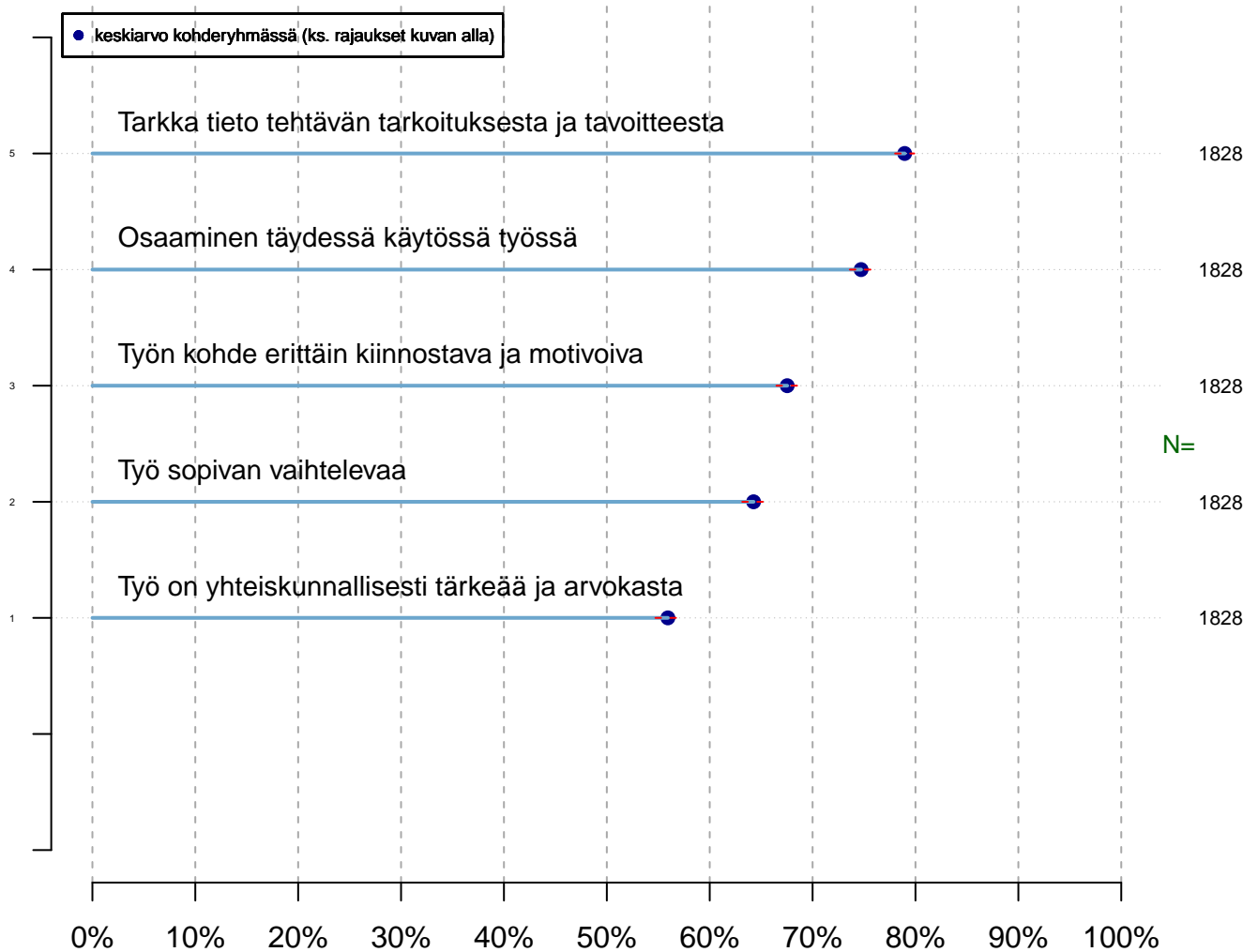
Vertailuryhmätunnukset: ., A, B, C,... , tmt 209,210,211,212,213 (petri.palmu@proliitto.fi)

Z:\DIANA\TMT\TMT2\TBLK\KAIKKI\OP\_POHJOLA\minstat\_KAIKKI\_1001\_tmt2.txt



# Työn sisällön tyytyväisyyssmittareita

## Keskiarvo-/prosenttikuva



Toteutumisaste (ihanteellisesta)  
tmt2 2013–06–05

Kohderyhmä (kohderyh): \*\* 1 \*\* muuttujassa: KAIKKI  
rajaus: o FIRMA3=='OP-Pohjola'

Vertailuryhmätunnukset: ., A, B, C,... , tmt 209,210,211,212,213 (petri.palmu@proliitto.fi)

Z:\DIANA\TMT\TMT2\TBLK\KAIKKI\OP\_POHJOLA\minstat\_KAIKKI\_1001\_tmt2.txt

AIHE: op\_pohjola\_Tyossa\_kouluttautuminen

OSA 2:

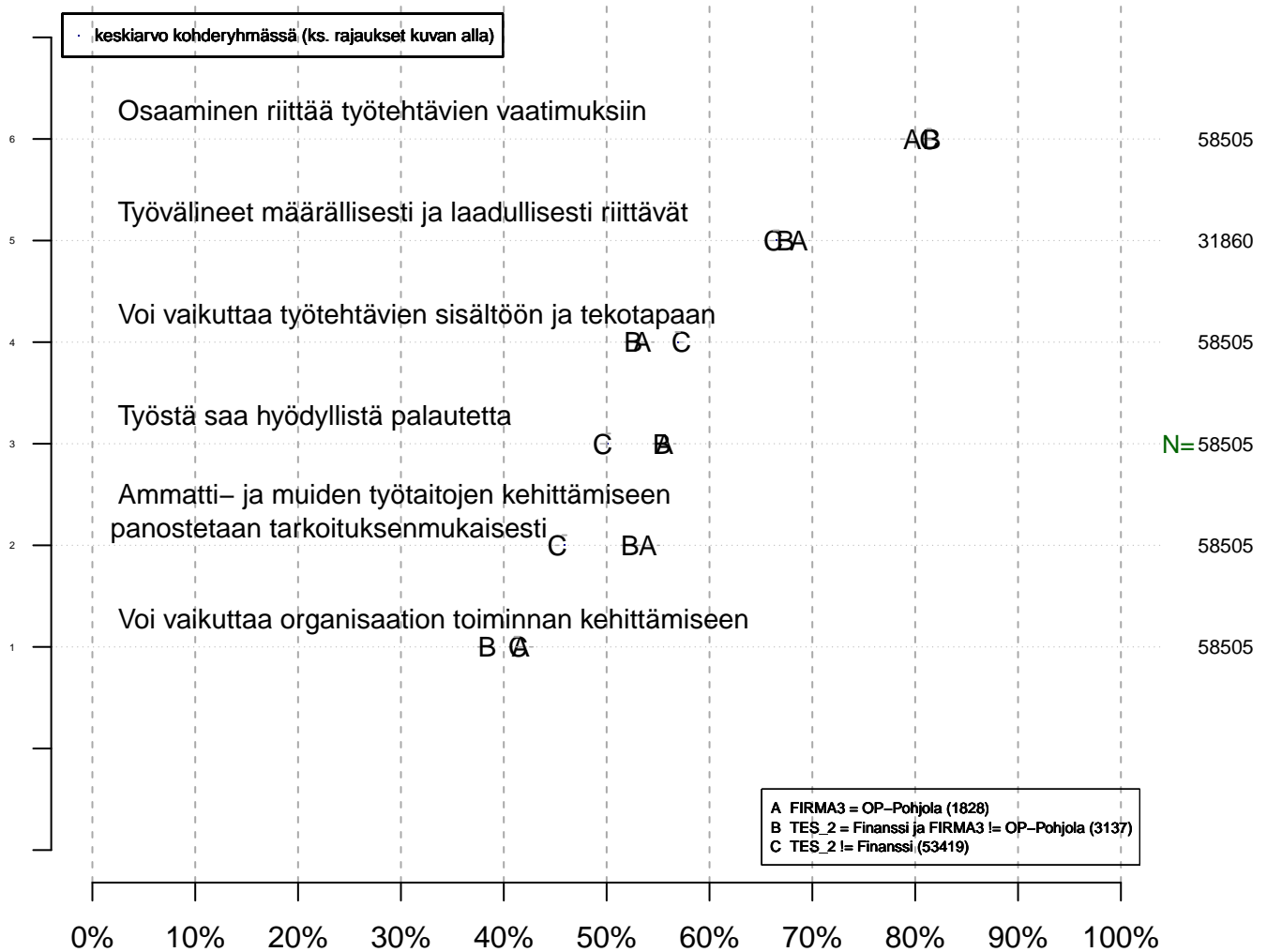
Ryhmä: KAIKKI – OP–Pohjola (A), muu finanssi (B) ja muu Pro (C) vertailuja

Muistiinpanot: ...

Tuloste luotu 2013–06–14 petri.palmu@proliitto.fi

# Osaamisen ja työn kehittämisen mittareita

## Keskiarvo-/prosenttikuva



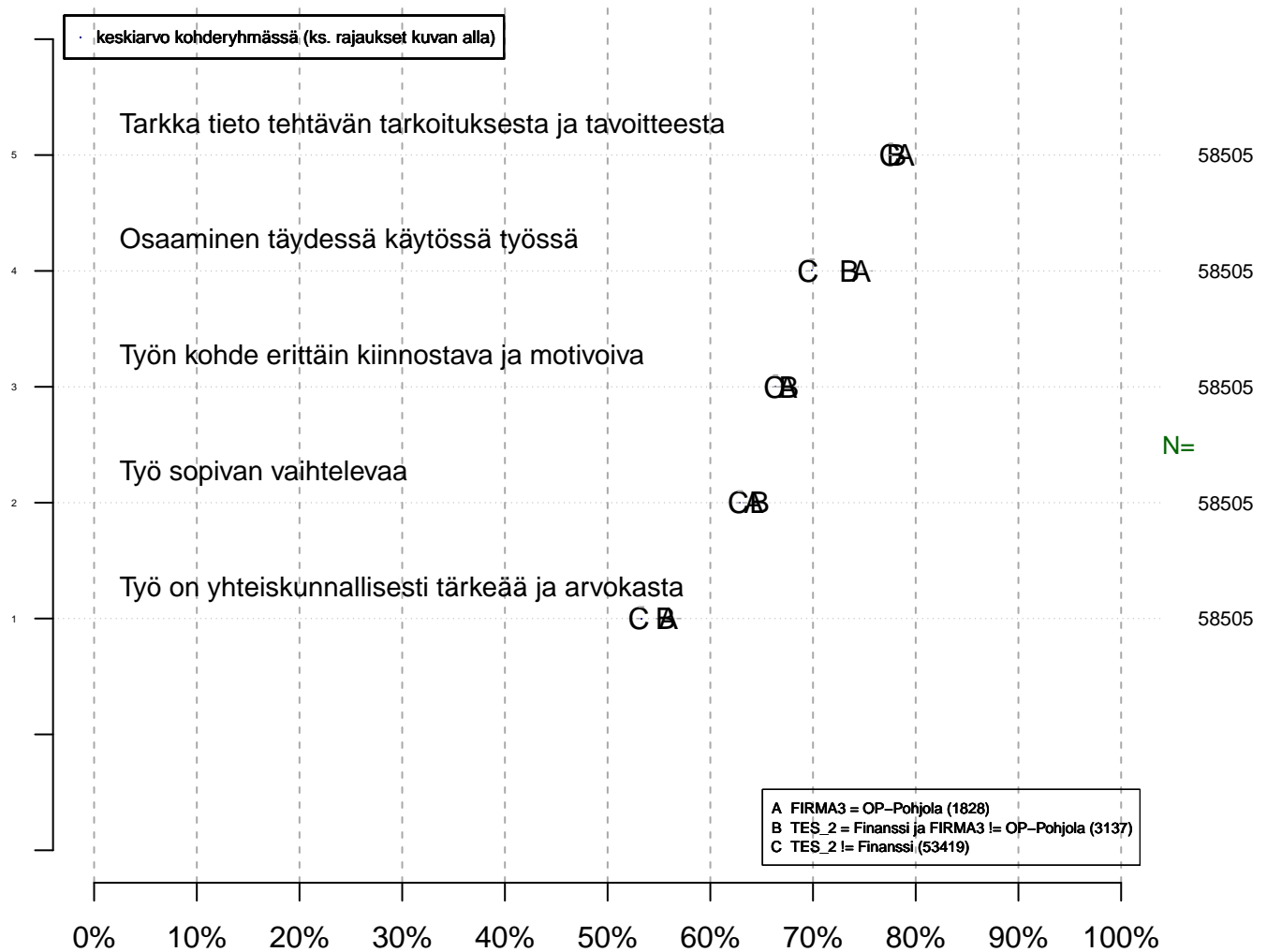
A FIRMA3 = OP-Pohjola (1828)  
 B TES\_2 = Finanssi ja FIRMA3 != OP-Pohjola (3137)  
 C TES\_2 != Finanssi (53419)

Toteutumisaste (ihanteellisesta)  
 tmt2 2013-06-05

Kohderyhmä (kohderyh): \*\* 1 \*\* muuttujassa: KAIKKI  
 rajaus: . KAIKKI = 1

# Työn sisällön tyytyväisyyttä

## Keskiarvo-/prosenttikuva



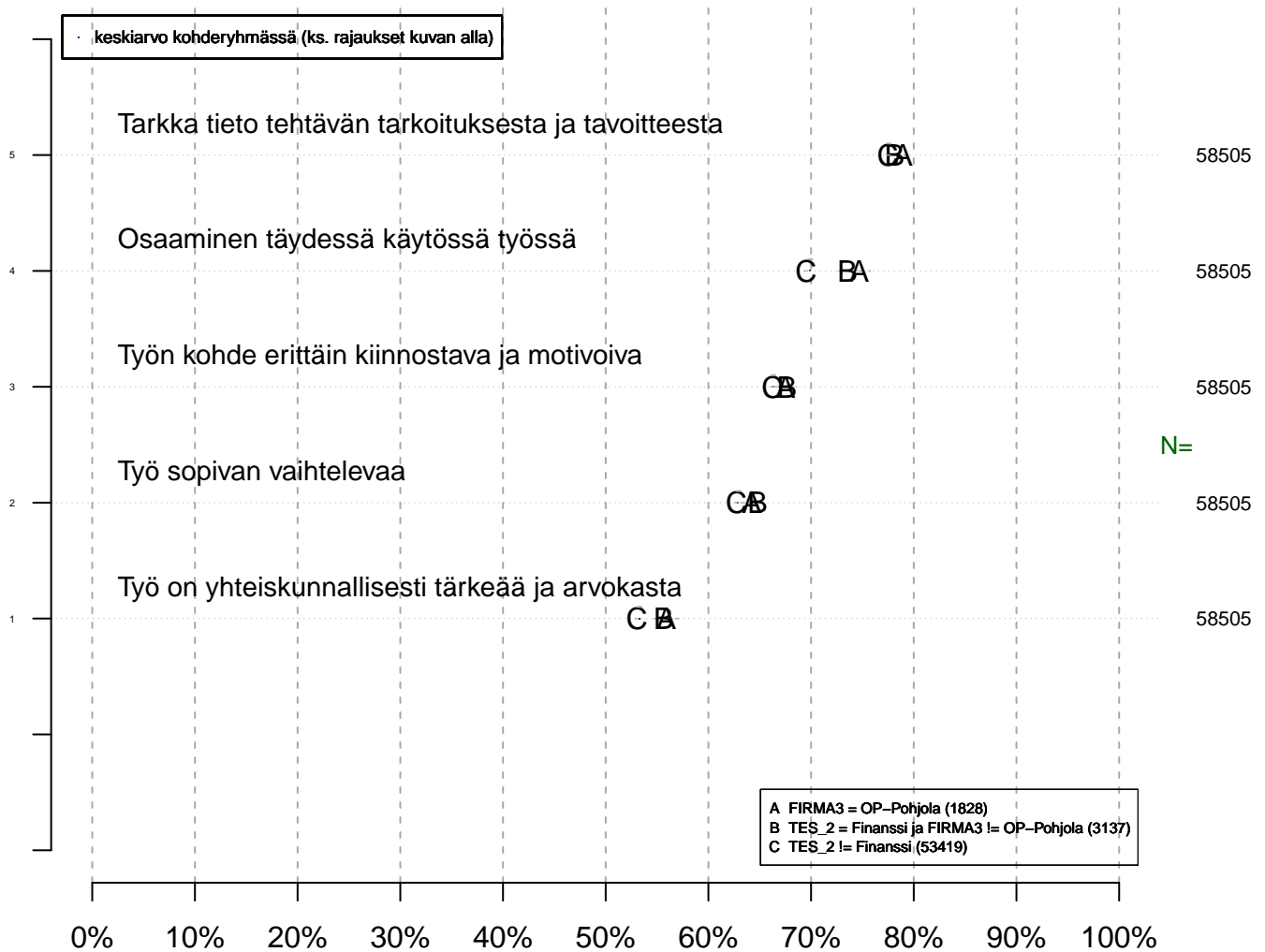
Toteutumistaso (ihanteellisesta)

tmt2 2013-06-05

Kohderyhmä (kohderyh): \*\* 1 \*\* muuttujassa: KAIKKI  
 rajaus: . KAIKKI = 1

# Työn sisällön tyytyväisyyssmittareita

## Keskiarvo-/prosenttikuva



Toteutumisaste (ihanteellisesta)

tmt2 2013-06-05

Kohderyhmä (kohderyh): \*\* 1 \*\* muuttujassa: KAIKKI  
 rajaus: . KAIKKI = 1