

TMT Tilastokuvaaja – Pron tutkimusjärjestelmä

1

AIHE: op_pohjola_Tulot_ian_mukaan

OSA 1:

Ryhmä: KAIKKI – Otoksena OP–Pohjola

Tämän dokumentin analyysit (sivuja voit hakea Etsi-toiminnolla):

Otoksena OP–Pohjola, OP–Pohjola (A), muu finansi (B) ja muu Pro (C) vertailuja

Huom. lisää vertailuasetelmia pdf:n loppupuolella

Mahd. puuttuvat arvot on merkitty NaN/NA (not available)...

Ekologista tilastollista analyysia :

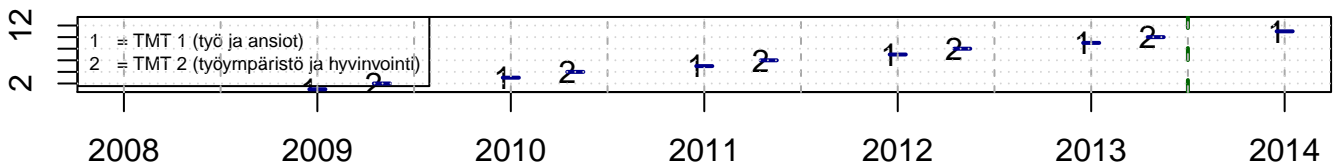
- paperin, musteen (värit) ja tiedostokoon kulutus minimoitu
- tulosta vain se mitä todella tarvitset (2 kuvaa yhdelle sivulle jne.)
- tutkimuskoodit tmt–1: tmt108, tmt109, tmt110,... ja tmt–2: tmt209, tmt210,...

lisää tietoa <http://pro.liitto.local/tutkimuskanava/SitePages/Kotisivu.aspx>

Z:\TUTK_TILASTOT\TMT\YLEISET\TEEMAT

Tuloste luotu 2013–06–14 petri.palmu@proliitto.fi

Työmarkkinatutkimusprosessit

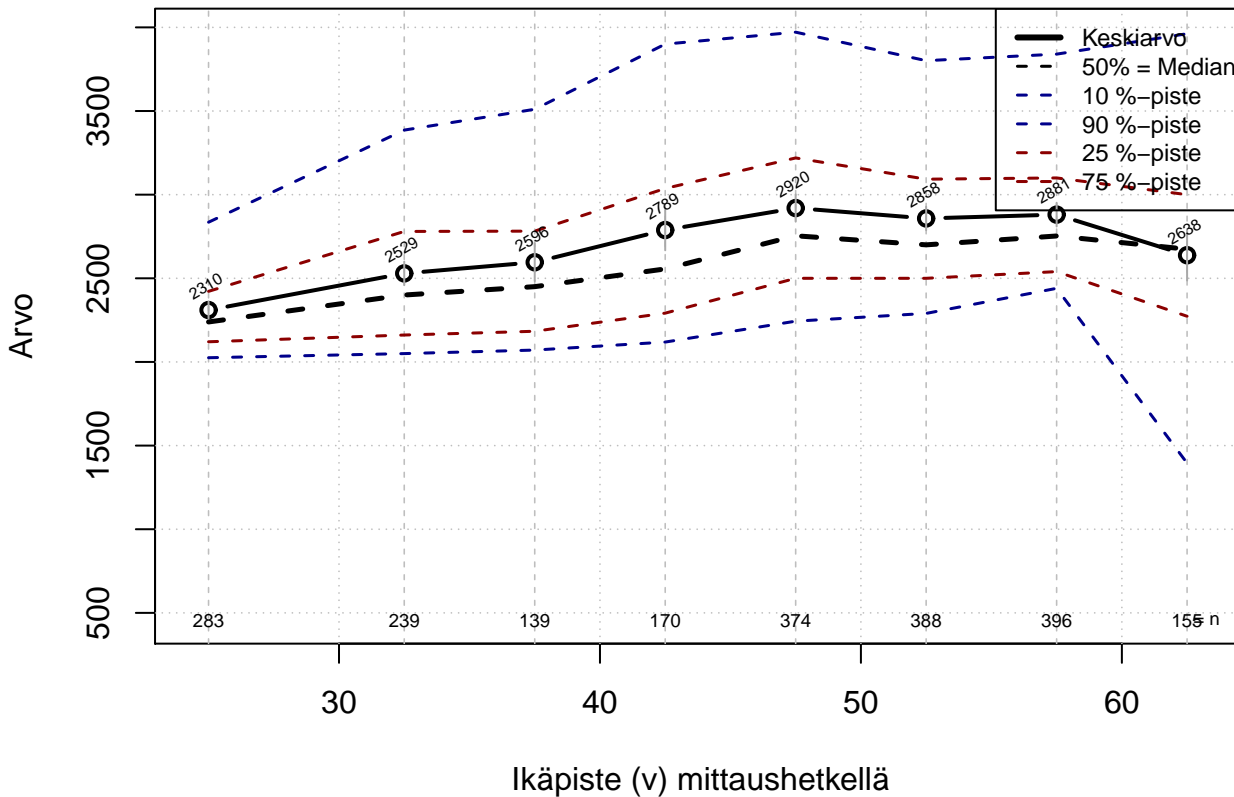


Aika

Pro-tutkimus

TMT-järjestysnro

Joulukuun työtulot osat a+b+c+f (e)

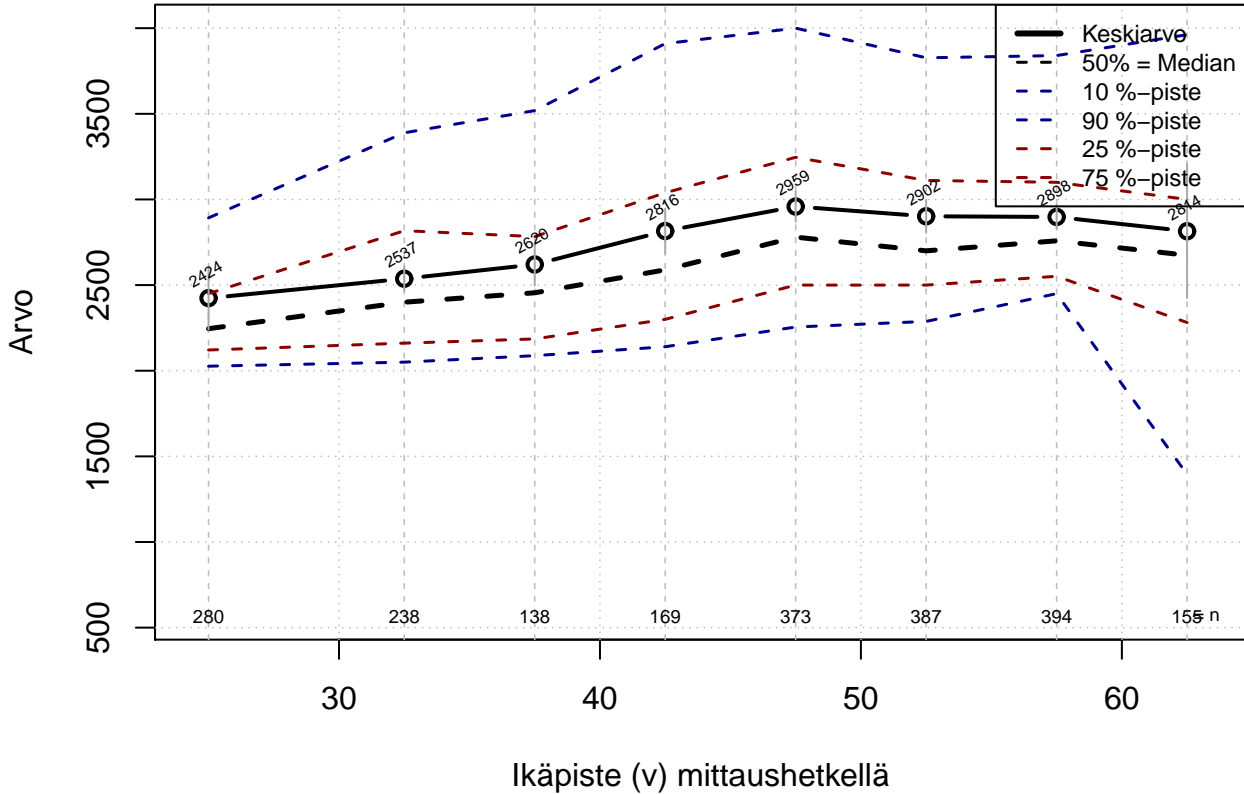


Kohderyhmä: KAIKKI : 1

Osa-aineisto: FIRMA3=='OP-Pohjola'

(IKAPISTE) tmt 108,109,110,111,112 2013-05-23 JANSYa2

Joulukuun työtulot osat a+b+c+d+e+f (e)

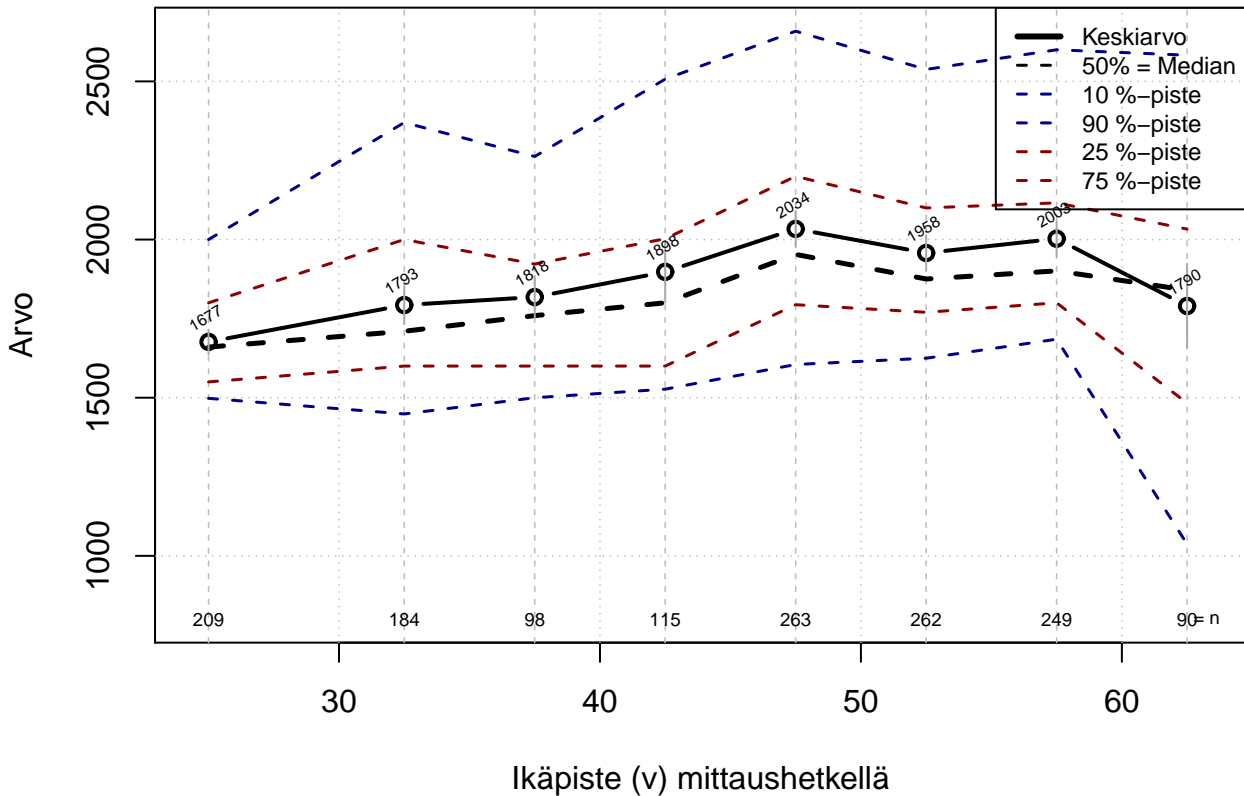


Kohderyhmä: KAIKKI : 1

Osa-aineisto: FIRMA3=='OP-Pohjola'

(IKAPISTE) tmt 108,109,110,111,112 2013-05-23 JANSYb2

Nettopalkka (verojen jälkeen), e joulu

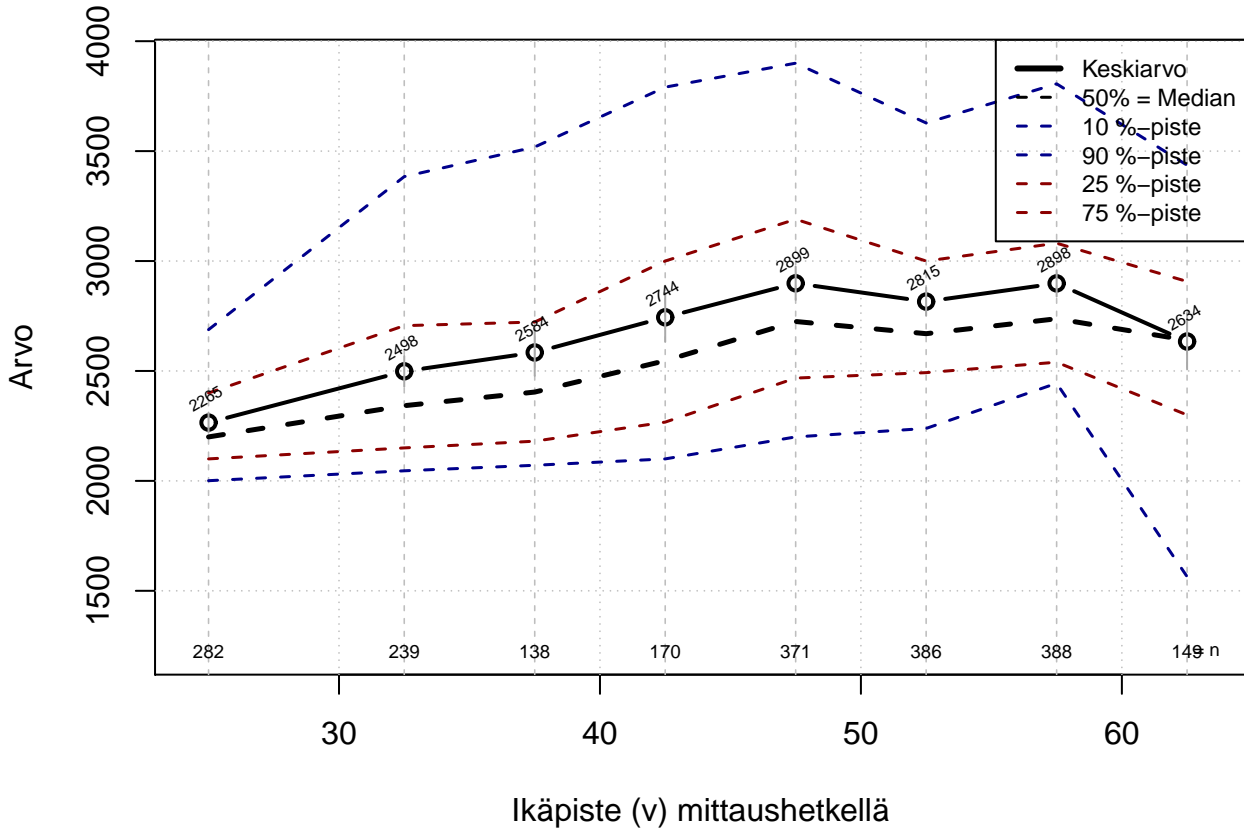


Kohderyhmä: KAIKKI : 1

Osa-aineisto: FIRMA3=='OP-Pohjola'

(IKAPISTE) tmt 108,109,110,111,112 2013-05-23 JNETANSb

a Peruspalkka + palvelusvuosilisä (brutto) e joulu

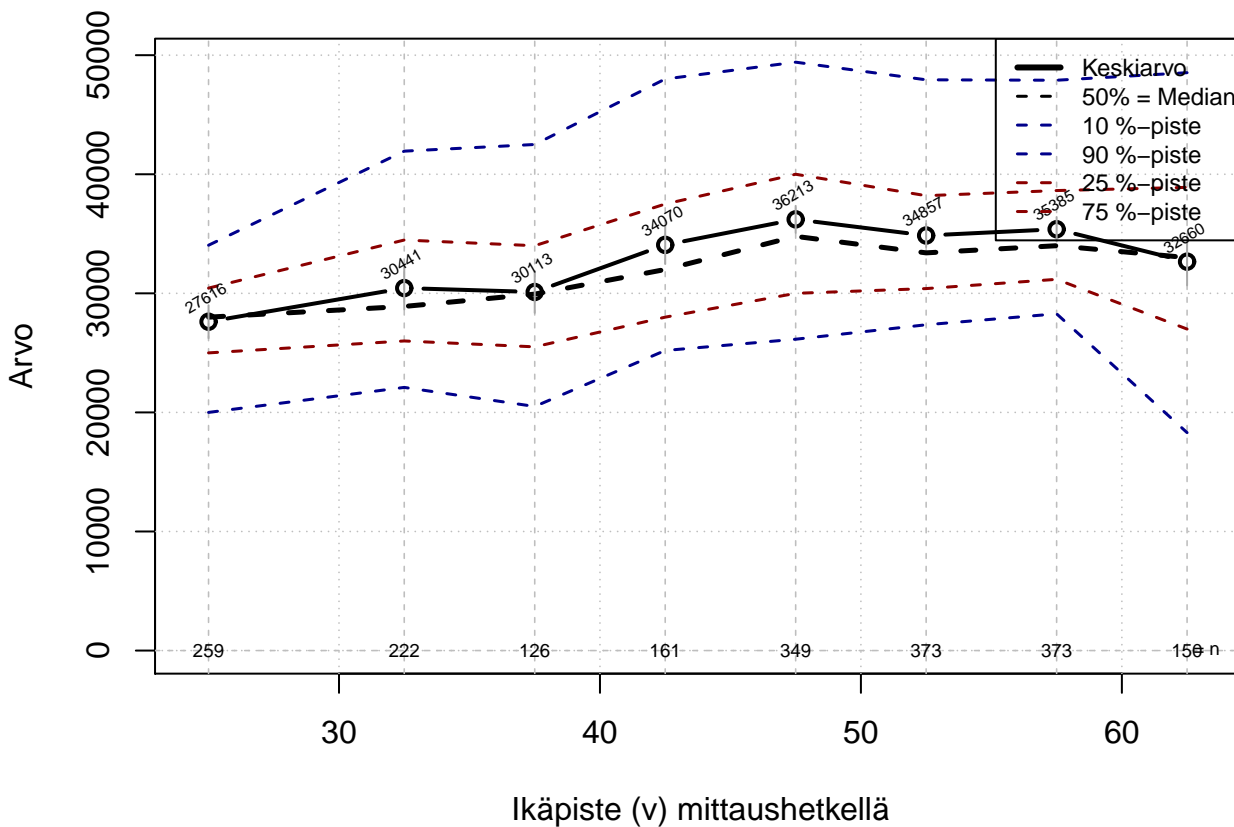


Kohderyhmä: KAIKKI : 1

Osa-aineisto: FIRMA3=='OP-Pohjola'

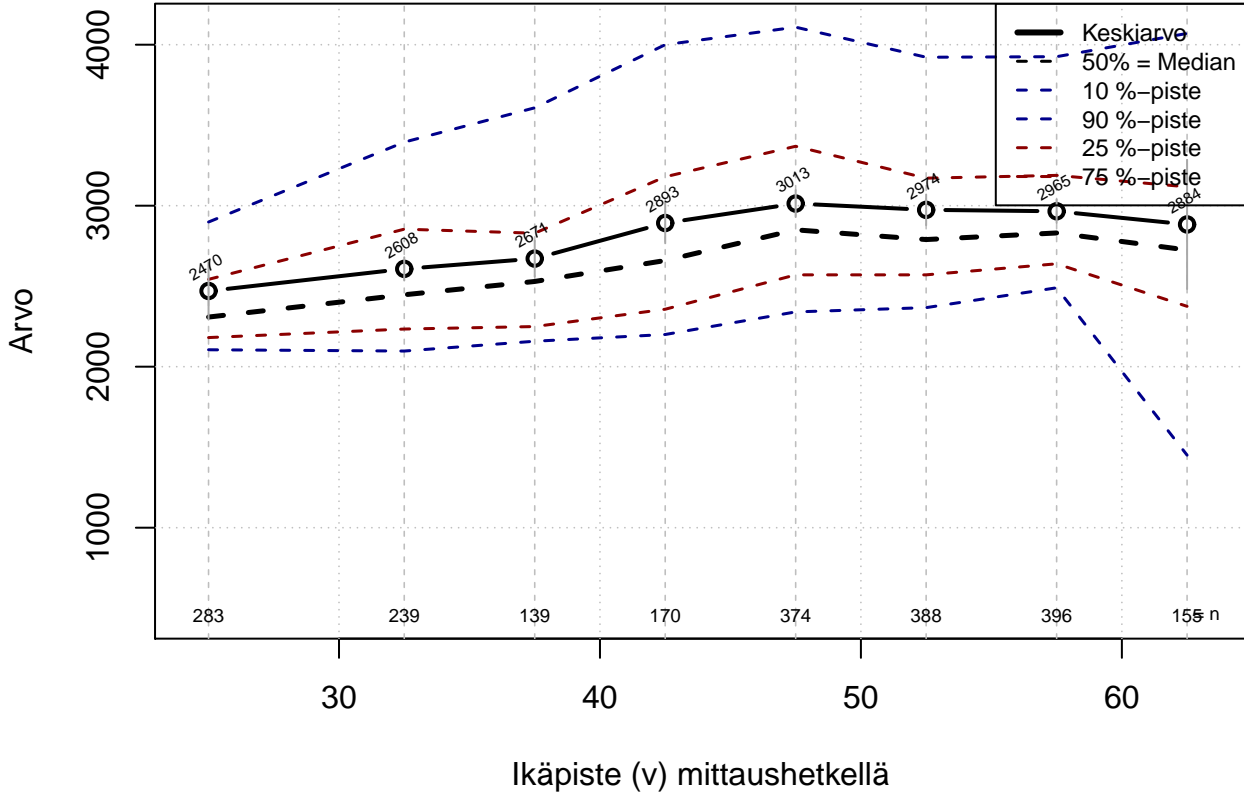
(IKAPISTE) tmt 108,109,110,111,112 2013-05-23 JPERANSb

Vuosityötulot e/v (ei pääoma+tulospalk+sivutoim)



Kohderyhmä: KAIKKI : 1
 Osa-aineisto: FIRMA3=='OP-Pohjola'
 (IKAPISTE) tmt 108,109,110,111,112 2013-05-23 KOKVANS2

Jouluk. työtulot osat a+b+c+f (e, reaalinen EKI-vv)

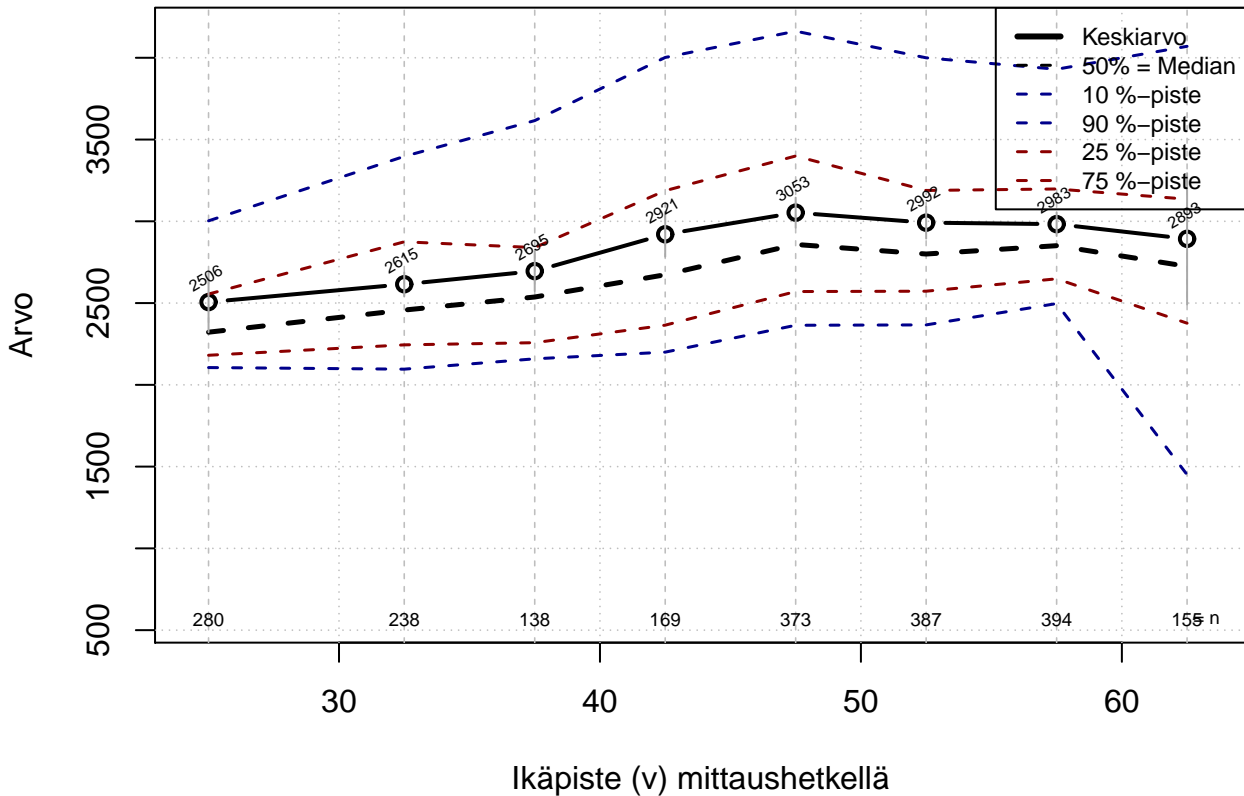


Kohderyhmä: KAIKKI : 1

Osa-aineisto: FIRMA3=='OP-Pohjola'

(IKAPISTE) tmt 108,109,110,111,112 2013-05-23 REJANS2

Jouluk. työtulot osat a+b+c+d+e+f (e, reaalinen EKI-vv)

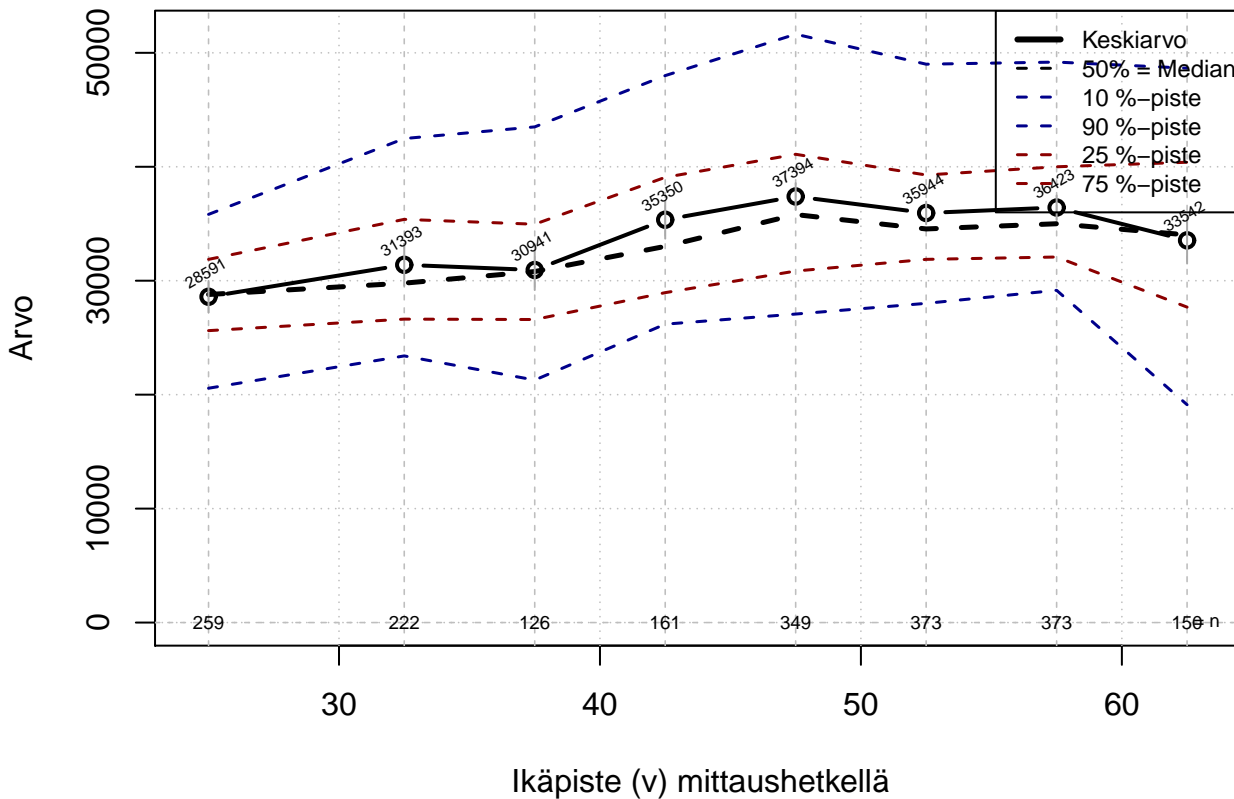


Kohderyhmä: KAIKKI : 1

Osa-aineisto: FIRMA3=='OP-Pohjola'

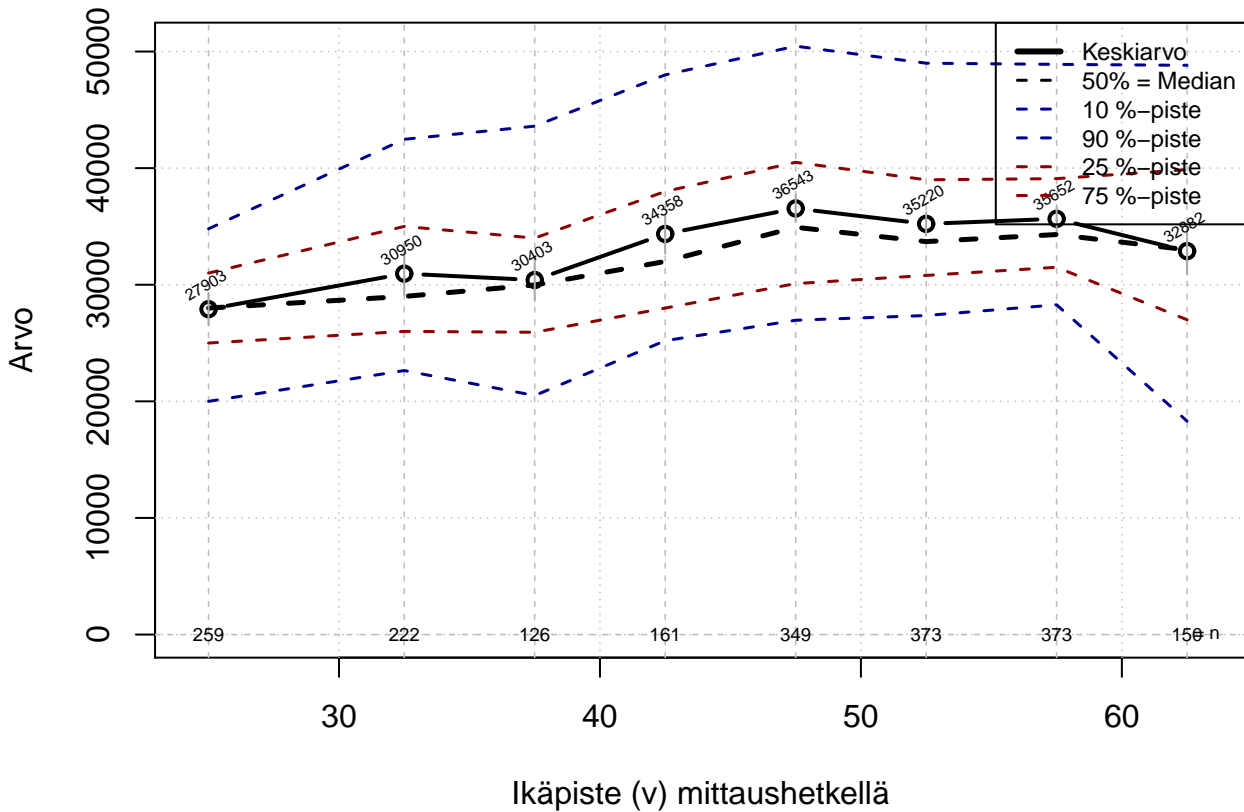
(IKAPISTE) tmt 108,109,110,111,112 2013-05-23 REJANS3

Vuosityötulot (e/v, reaalinen EKI-vv) (ei pääoma+tulospalk+sivutoim)



Kohderyhmä: KAIKKI : 1
 Osa-aineisto: FIRMA3=='OP-Pohjola'
 (IKAPISTE) tmt 108,109,110,111,112 2013-05-23 REVANS2

VANSB2

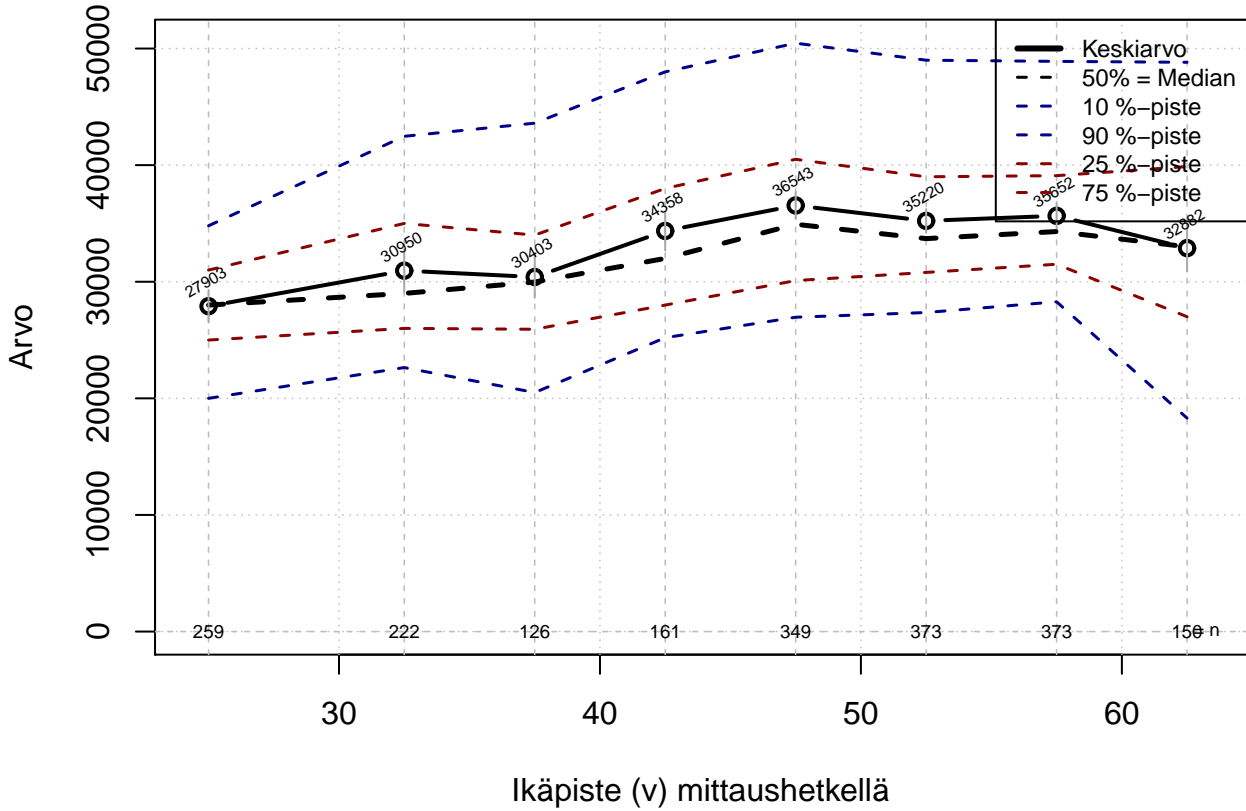


Kohderyhmä: KAIKKI : 1

Osa-aineisto: FIRMA3=='OP-Pohjola'

(IKAPISTE) tmt 108,109,110,111,112 2013-05-23 VANSB2

VANSB2



Kohderyhmä: KAIKKI : 1

Osa-aineisto: FIRMA3=='OP-Pohjola'

(IKAPISTE) tmt 108,109,110,111,112 2013-05-23 VANSB2

TMT Tilastokuvaaja – Pron tutkimusjärjestelmä

1

AIHE: op_pohjola_Tulot_ian_mukaan

OSA 1:

Ryhmä: KAIKKI – Otoksena OP–Pohjola

Tämän dokumentin analyysit (sivuja voit hakea Etsi-toiminnolla):

Otoksena OP–Pohjola, OP–Pohjola (A), muu finansi (B) ja muu Pro (C) vertailuja

Mahd. puuttuvat arvot on merkitty Na/NA (not available)...

Ekologista tilastollista analyysia :

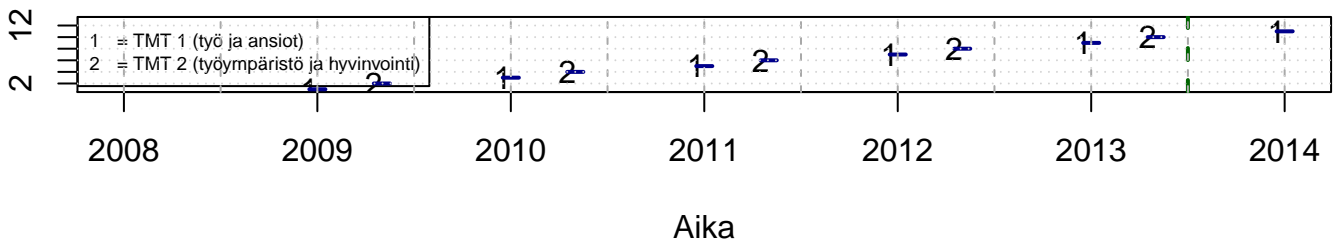
- paperin, musteen (värit) ja tiedostokoon kulutus minimoitu
- tulosta vain se mitä todella tarvitset (2 kuvaa yhdelle sivulle jne.)
- tutkimuskoodit tmt–1: tmt108, tmt109, tmt110,... ja tmt–2: tmt209, tmt210,...

lisää tietoa <http://pro.liitto.local/tutkimuskanava/SitePages/Kotisivu.aspx>

Z:\TUTK_TILASTOT\TMT\YLEISET\TEEMAT

Tuloste luotu 2013–06–14 petri.palmu@proliitto.fi

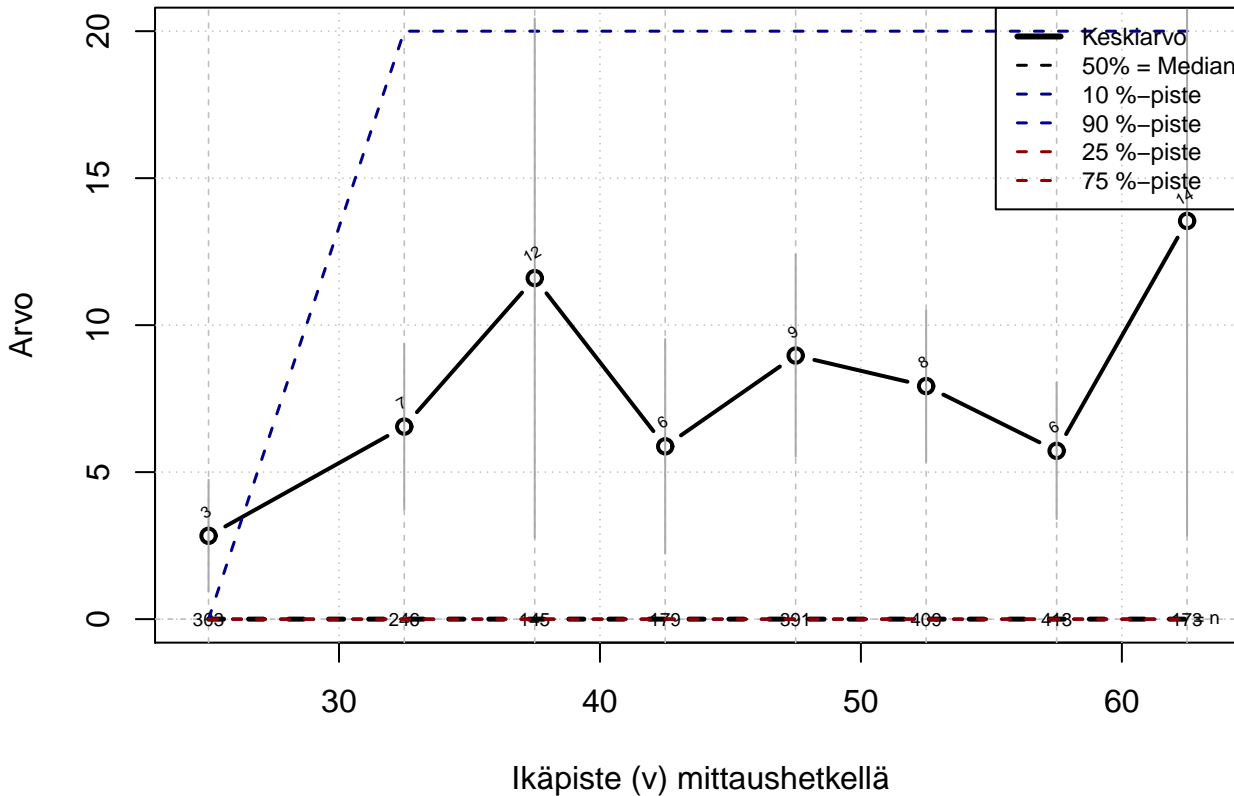
Työmarkkinatutkimusprosessit



Pro-tutkimus

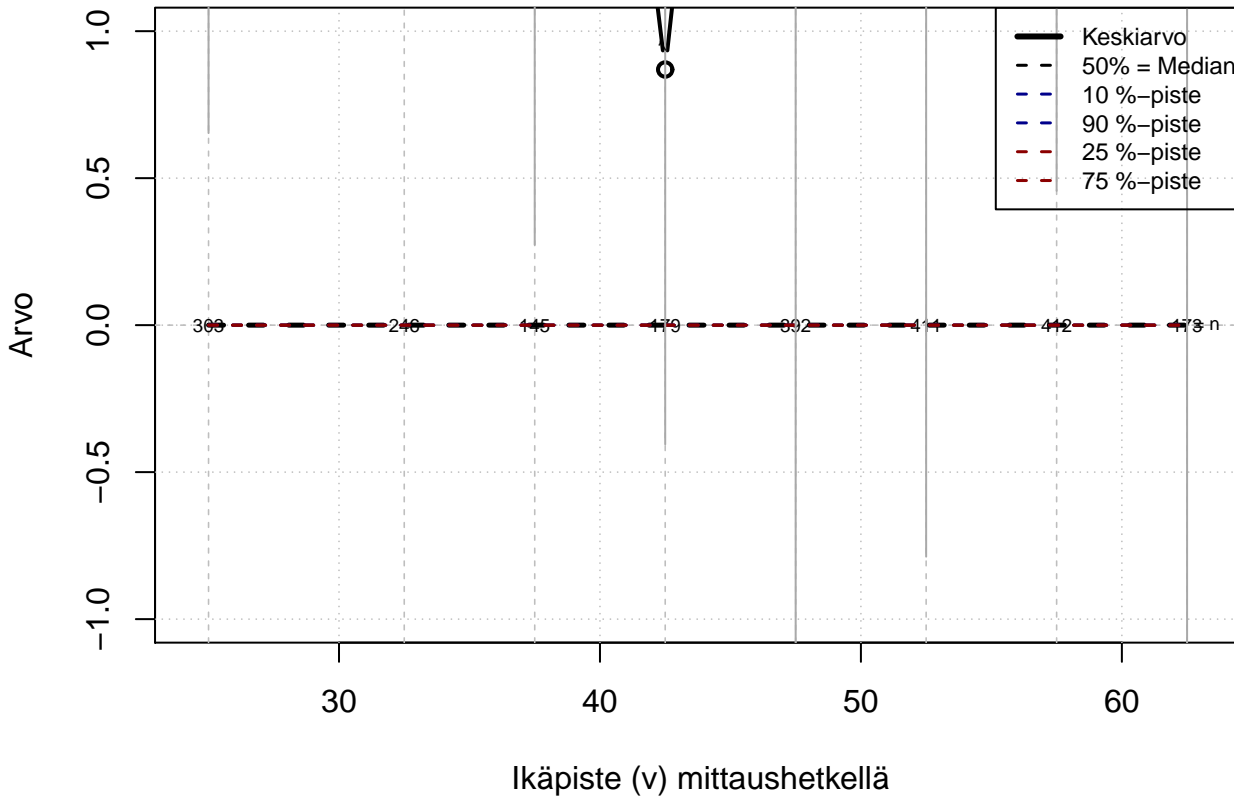
TMT-järjestysnro

f Luontoisetujen yhteenlaskettu verotusarvo e



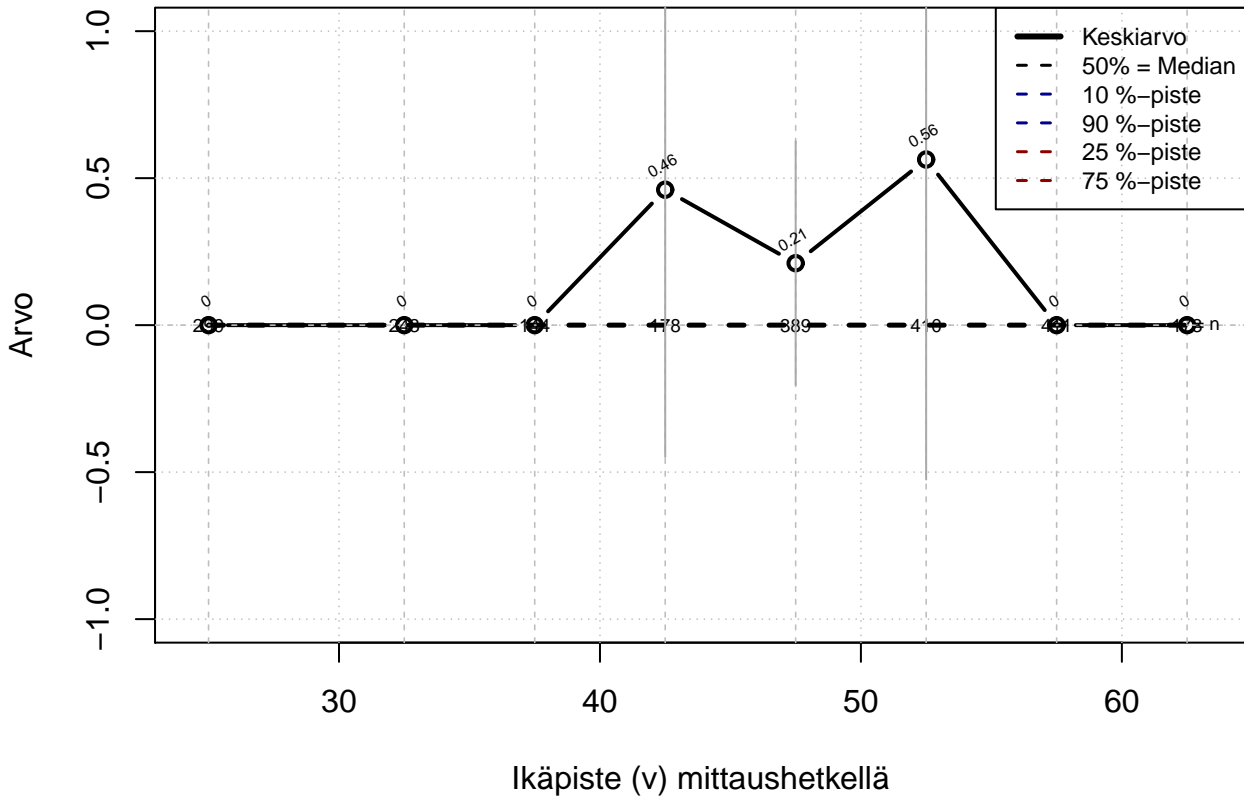
Kohderyhmä: KAIKKI : 1
 Osa-aineisto: FIRMA3=='OP-Pohjola'
 (IKAPISTE) tmt 108,109,110,111,112 2013-05-23 JLUOETUb

c Muuttuvat palkan osat (vuoro ym.) e/joulu



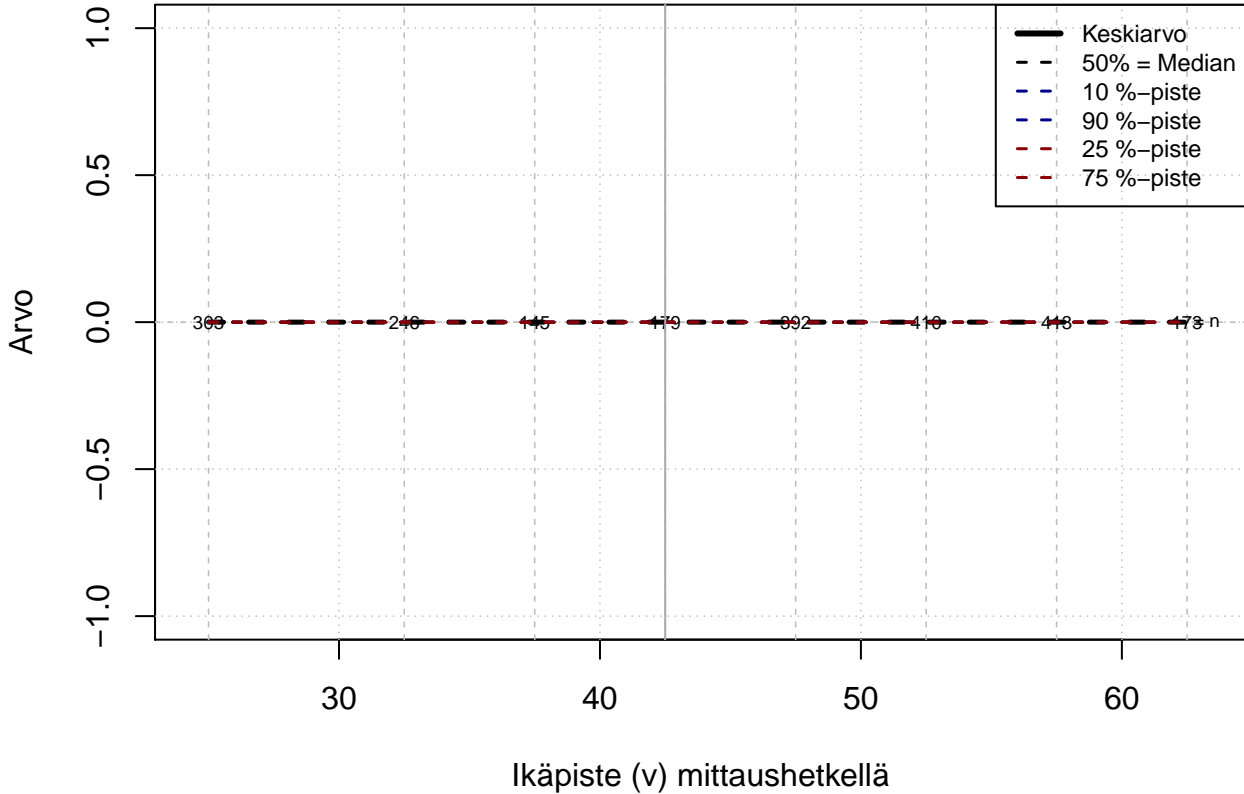
Kohderyhmä: KAIKKI : 1
Osa-aineisto: FIRMA3=='OP-Pohjola'
(IKAPISTE) tmt 108,109,110,111,112 2013-05-23 JMUANSb

e Korvaukset neuvonta ym. e/joulu



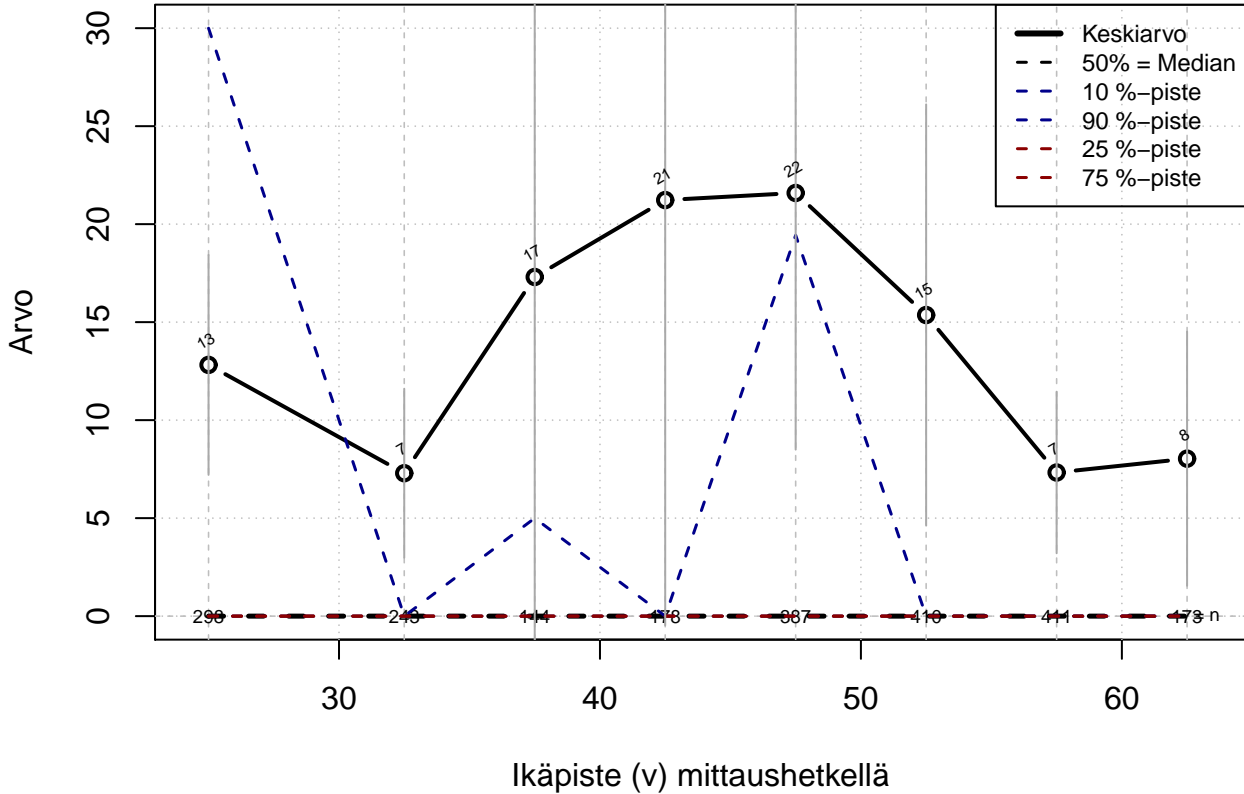
Kohderyhmä: KAIKKI : 1
 Osa-aineisto: FIRMA3=='OP-Pohjola'
 (IKAPISTE) tmt 108,109,110,111,112 2013-05-23 JNEUANSb

b Suorituspalkat (esim. provisiot) e/joulu



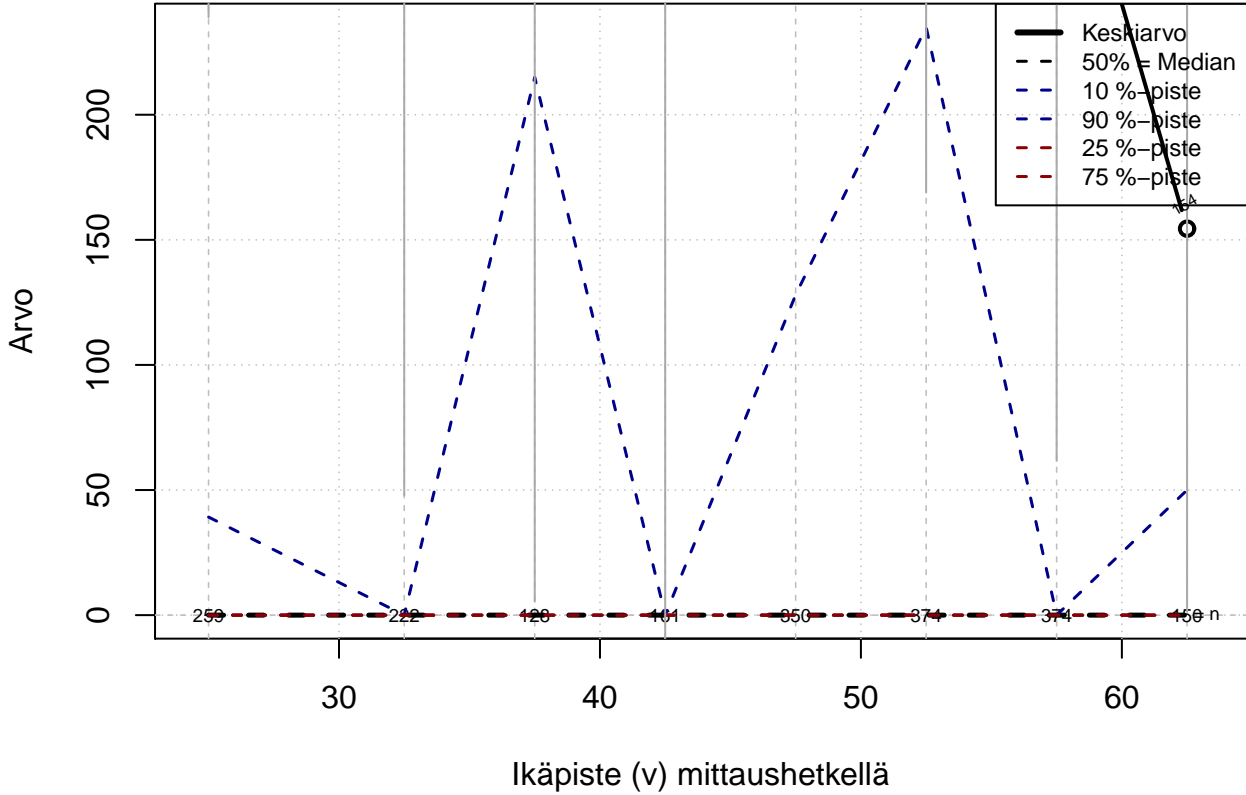
Kohderyhmä: KAIKKI : 1
Osa-aineisto: FIRMA3=='OP-Pohjola'
(IKAPISTE) tmt 108,109,110,111,112 2013-05-23 JSUOANSb

d Yli+lisätyöansiot e/joulu



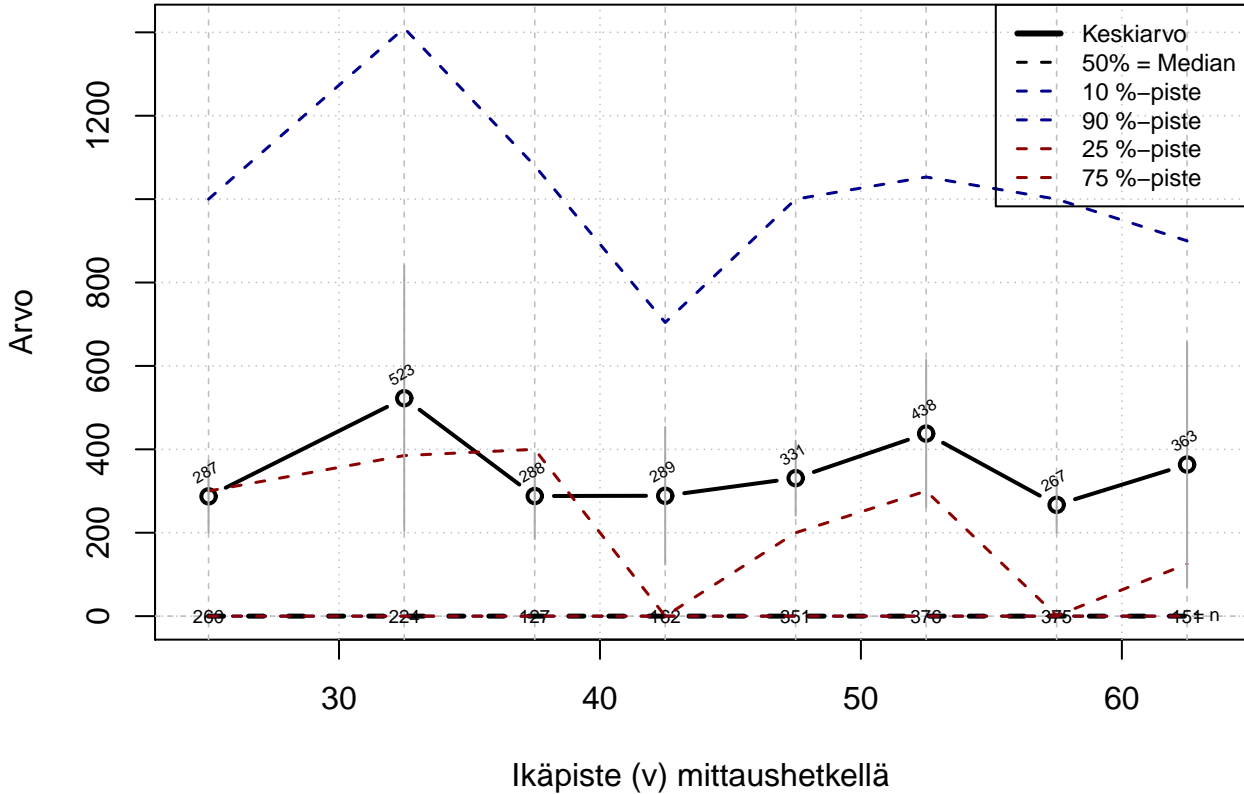
Kohderyhmä: KAIKKI : 1
 Osa-aineisto: FIRMA3=='OP-Pohjola'
 (IKAPISTE) tmt 108,109,110,111,112 2013-05-23 JYLIANSb

Pääomatulot e/v



Kohderyhmä: KAIKKI : 1
 Osa-aineisto: FIRMA3=='OP-Pohjola'
 (IKAPISTE) tmt 108,109,110,111,112 2013-05-23 POTULOT

Tulospalkkaus e/v

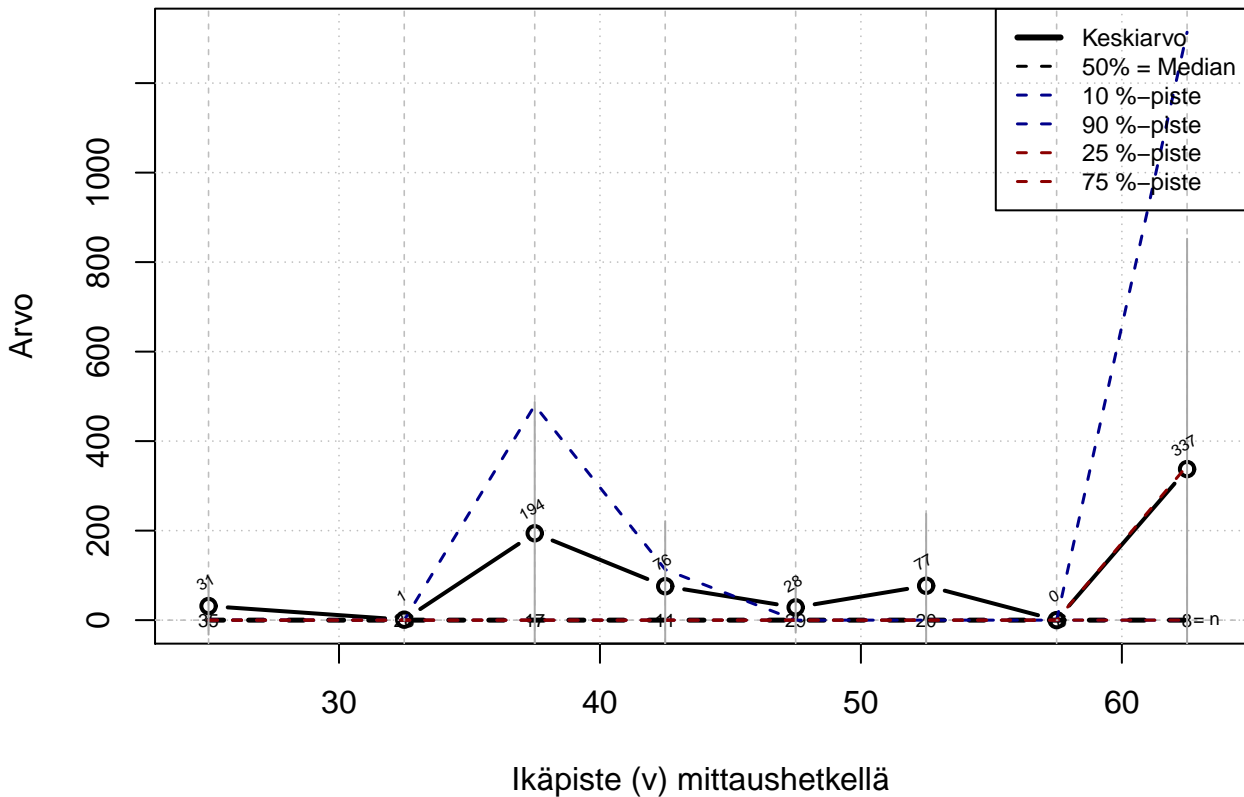


Kohderyhmä: KAIKKI : 1

Osa-aineisto: FIRMA3=='OP-Pohjola'

(IKAPISTE) tmt 108,109,110,111,112 2013-05-23 TULOSPAL

g Mahd. työttömyyskorvaus e/joulu

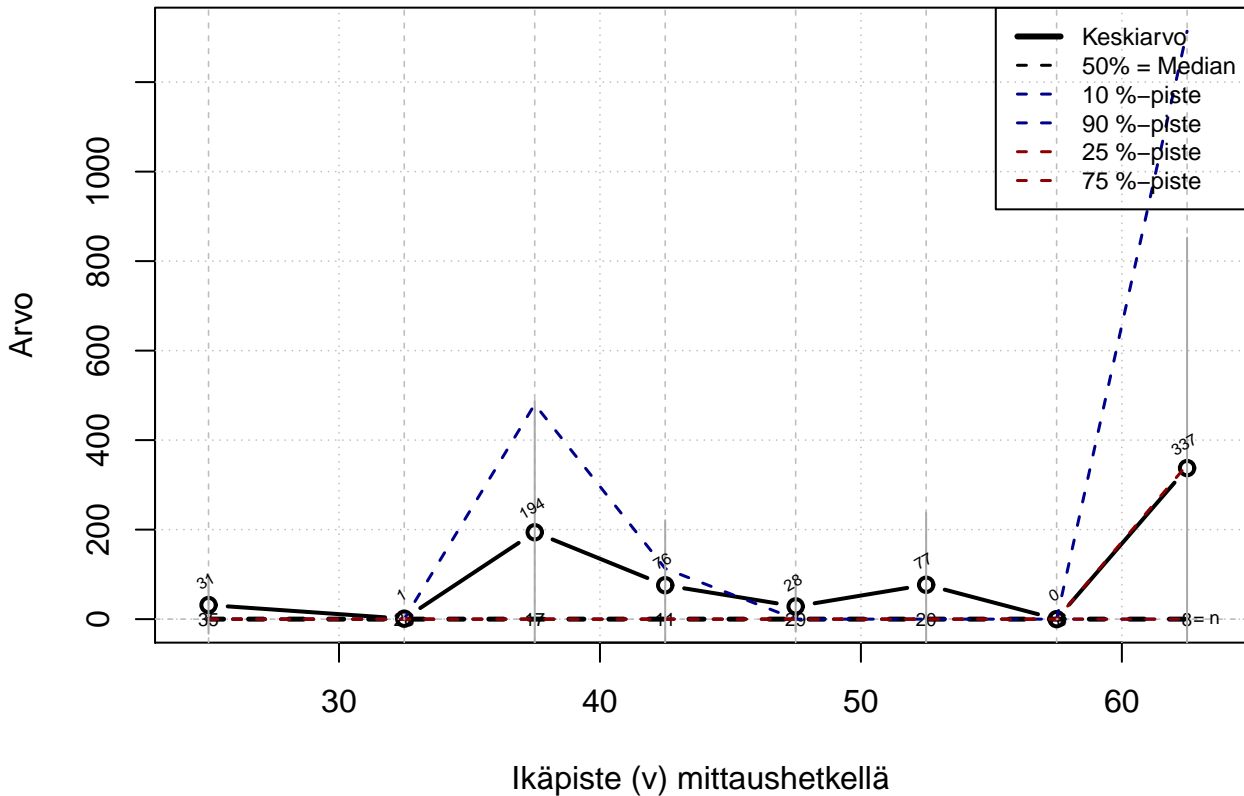


Kohderyhmä: KAIKKI : 1

Osa-aineisto: FIRMA3=='OP-Pohjola'

(IKAPISTE) tmt 108,109,110,111,112 2013-05-23 TYOTKRVb

g Mahd. työttömyyskorvaus e/joulu



Kohderyhmä: KAIKKI : 1

Osa-aineisto: FIRMA3=='OP-Pohjola'

(IKAPISTE) tmt 108,109,110,111,112 2013-05-23 TYOTKRVb