

AIHE: op_pohjola_Tulojen_hajotelma

OSA 1:

Ryhmä: KAIKKI – Otoksena OP–Pohjola

Tämän dokumentin analyysit (sivuja voit hakea Etsi-toiminnolla):
 Otoksena OP–Pohjola, OP–Pohjola (A), muu finanssi (B) ja muu Pro (C) vertailuja
 Huom. lisää vertailuasetelmia pdf:n loppupuolella
 Mahd. puuttuvat arvot on merkitty NaN/NA (not available)...

Ekologista tilastollista analyysia :

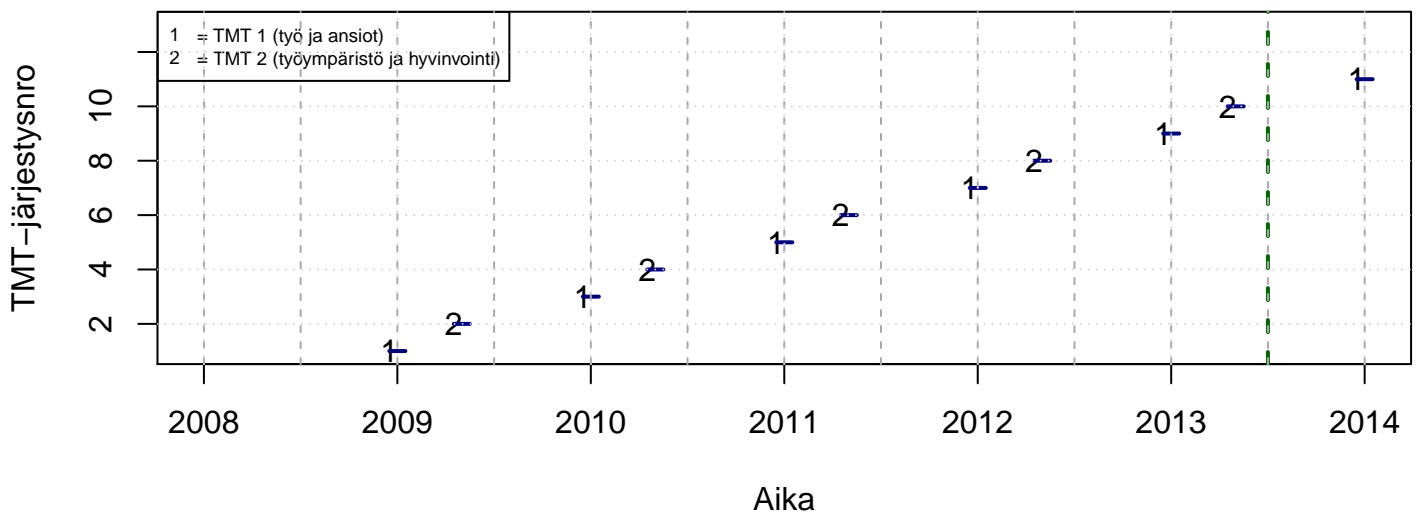
- paperin, musteen (värit) ja tiedostokoon kulutus minimoitu
- tulosta vain se mitä todella tarvitset (2 kuvaa yhdelle sivulle jne.)
- tutkimuskoodit tmt–1: tmt108, tmt109, tmt110,... ja tmt–2: tmt209, tmt210,...
- lisää tietoa <http://pro.liitto.local/tutkimuskanava/SitePages/Kotisivu.aspx>

pdf:n tuloskansio:

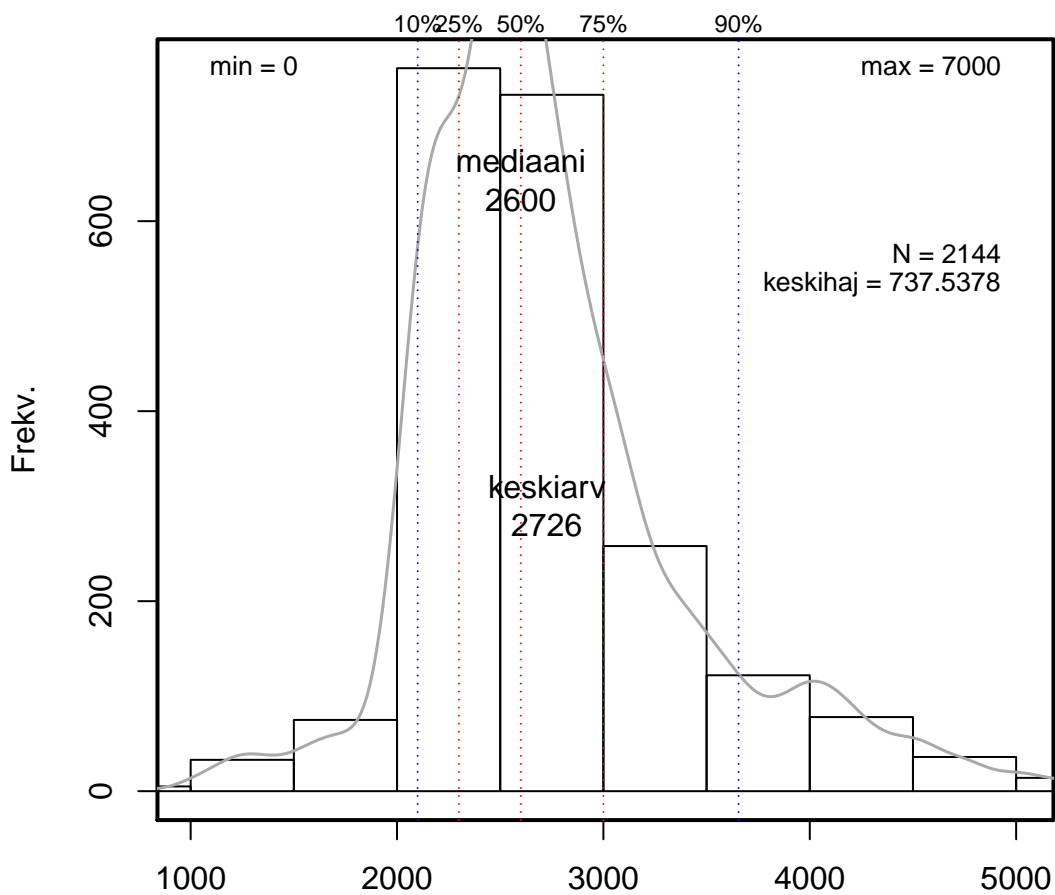
Z:\TUTK_TILASTOT\TMT\YLEISET\TEEMAT

Tuloste luotu 2013–06–14 petri.palmu@proliitto.fi

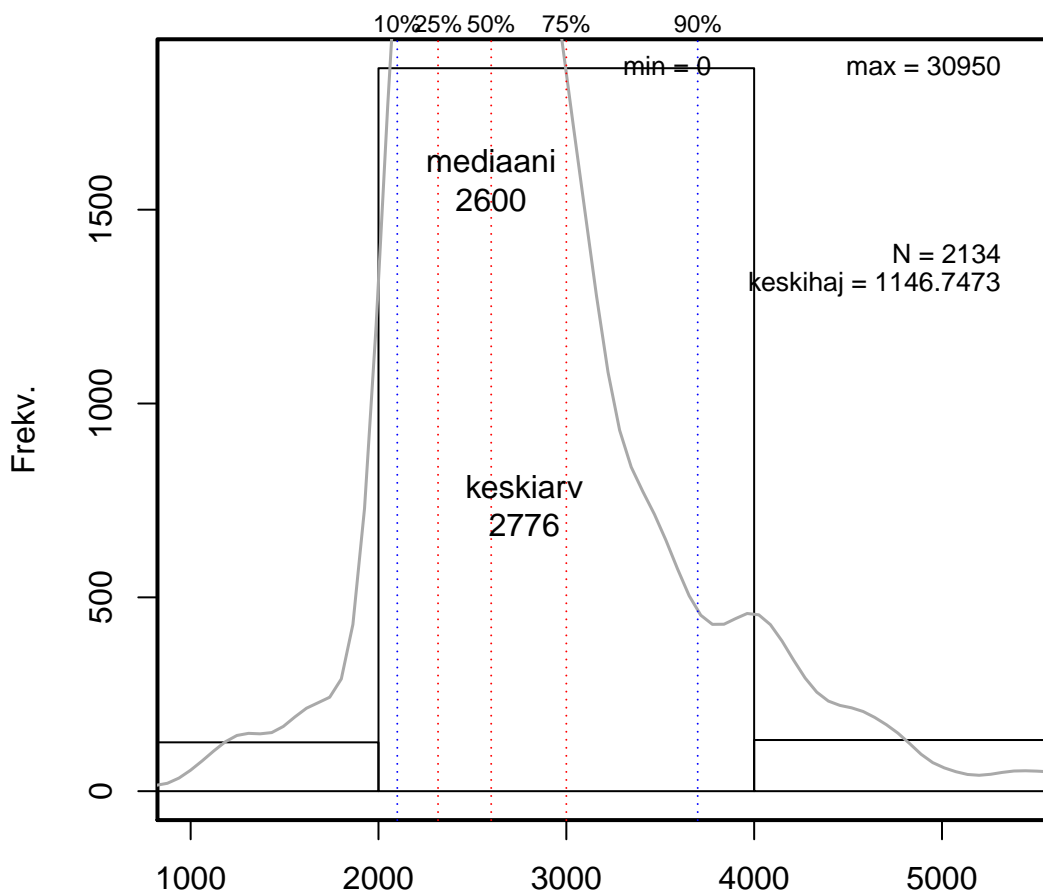
Työmarkkinatutkimusprosessit



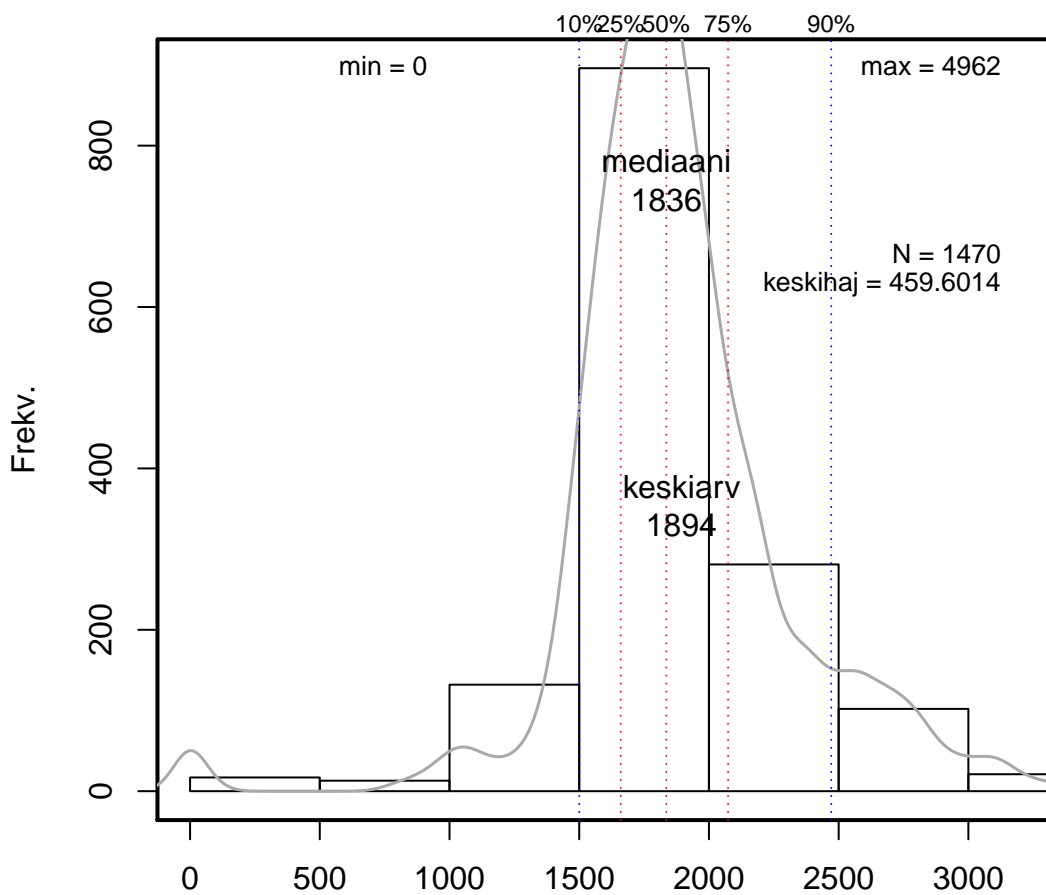
Hist: Joulukuun työtulot osat a+b+c+f (e)
KAIKKI : 1



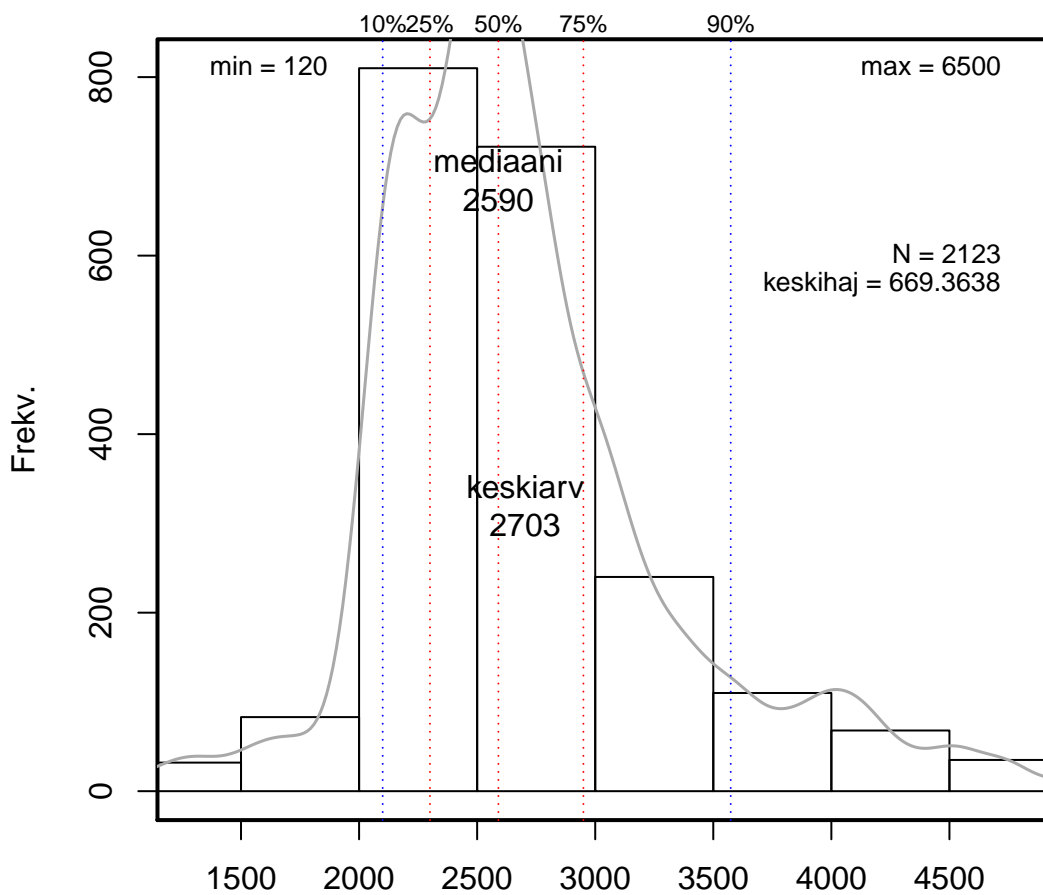
Hist: Joulukuun työtulot osat a+b+c+d+e+f (e)
KAIKKI : 1



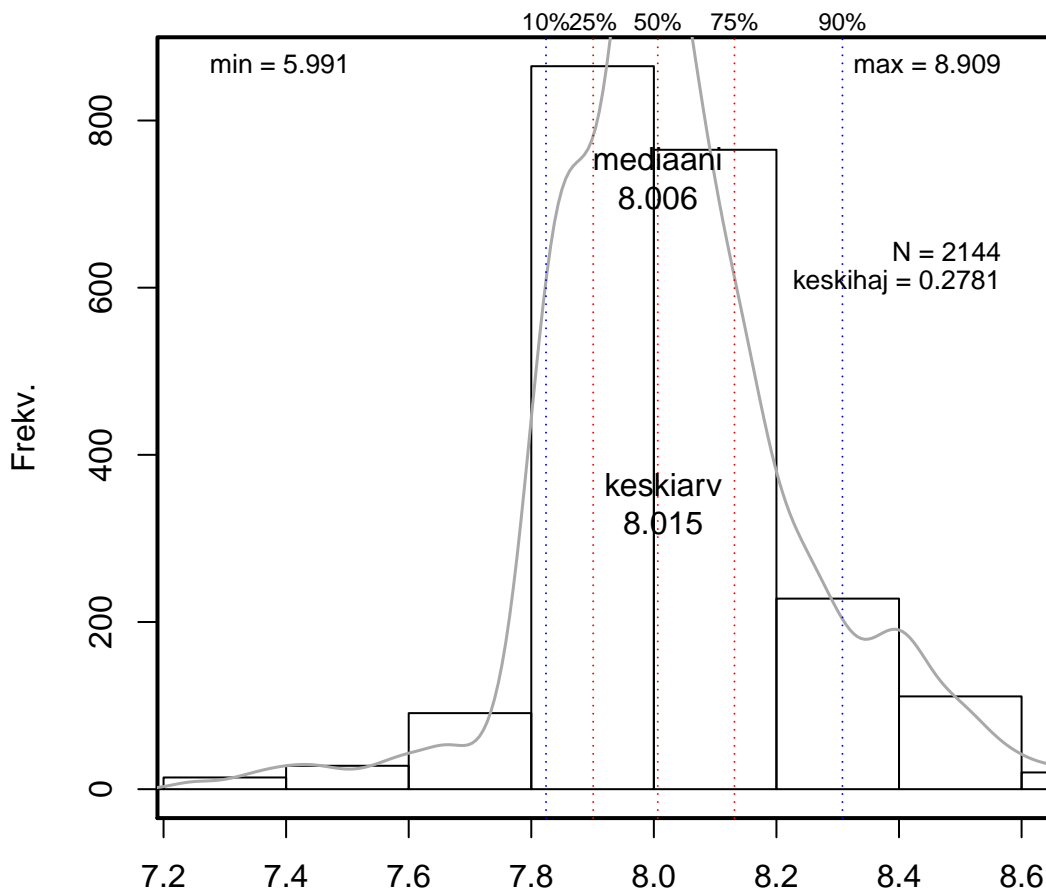
Hist: Nettopalkka (verojen jälkeen), e joulu
KAIKKI : 1



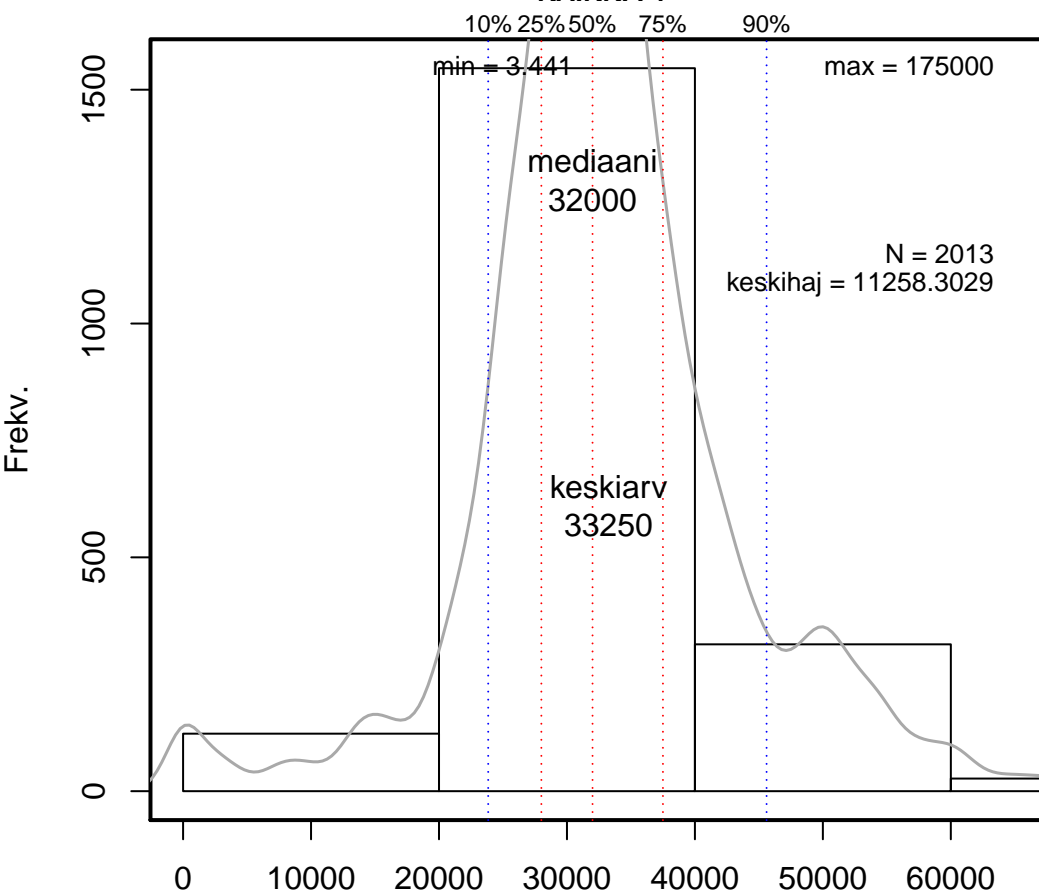
Hist: a Peruspalkka + palvelusvuosilisä (brutto) e joulu
KAIKKI : 1



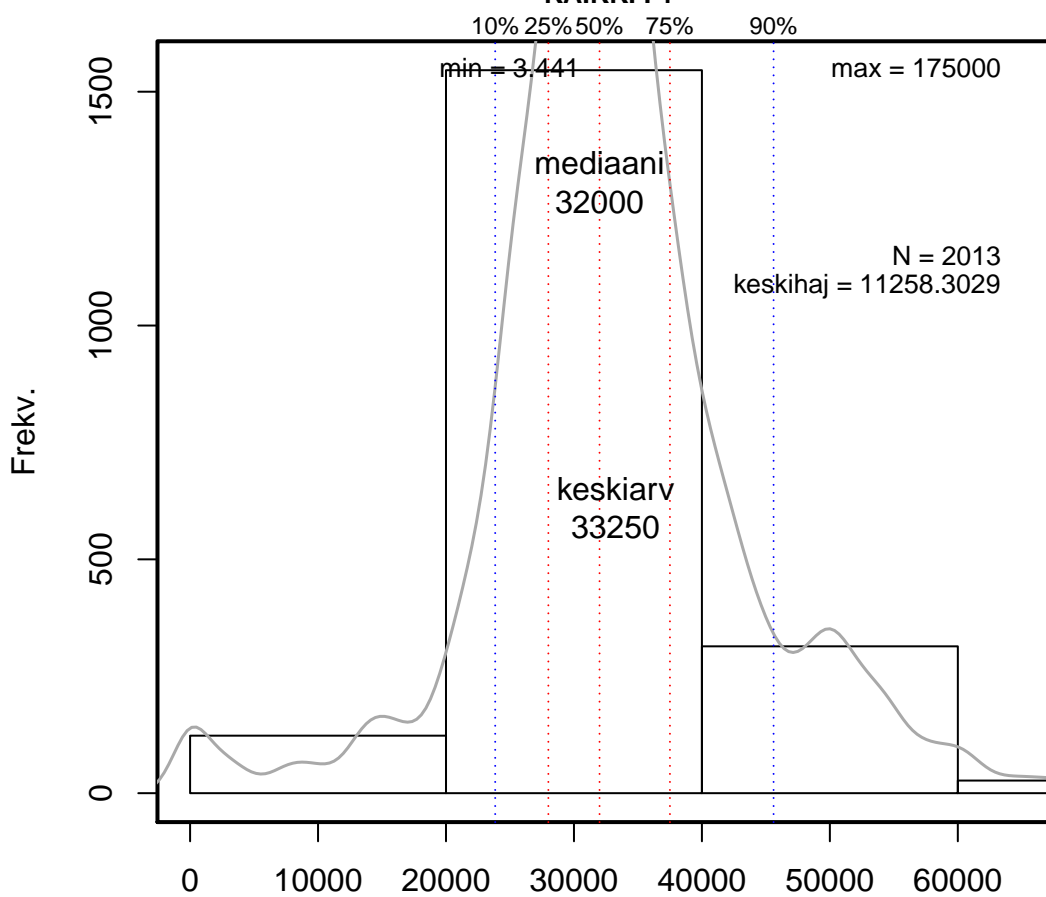
Hist: Joulukuun työtulot osat a+b+c+f logaritmi (e)
KAIKKI : 1



Hist: Vuosityötulot e/v
(ei pääoma+tulospalk+sivutoim)
KAIKKI : 1



Hist: Vuosityötulot e/v
(ei pääoma+tulospalk+sivutoim)
KAIKKI : 1



AIHE: op_pohjola_Tulojen_hajotelma

OSA 1:

Ryhmä: KAIKKI – Otoksena OP–Pohjola

Tämän dokumentin analyysit (sivuja voit hakea Etsi-toiminnolla):
 Otoksena OP–Pohjola, OP–Pohjola (A), muu finanssi (B) ja muu Pro (C) vertailuja
 Huom. lisää vertailuasetelmia pdf:n loppupuolella
 Mahd. puuttuvat arvot on merkitty NaN/NA (not available)...

Ekologista tilastollista analyysia :

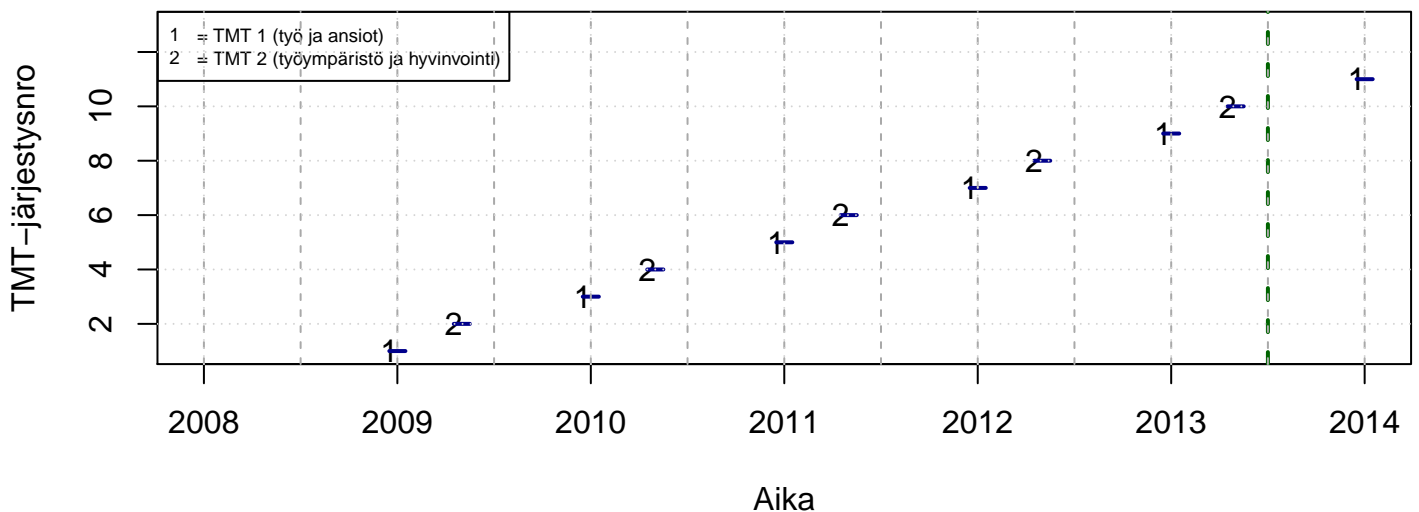
- paperin, musteen (värit) ja tiedostokoon kulutus minimoitu
- tulosta vain se mitä todella tarvitset (2 kuvaa yhdelle sivulle jne.)
- tutkimuskoodit tmt–1: tmt108, tmt109, tmt110,... ja tmt–2: tmt209, tmt210,...
- lisää tietoa <http://pro.liitto.local/tutkimuskanava/SitePages/Kotisivu.aspx>

pdf:n tuloskansio:

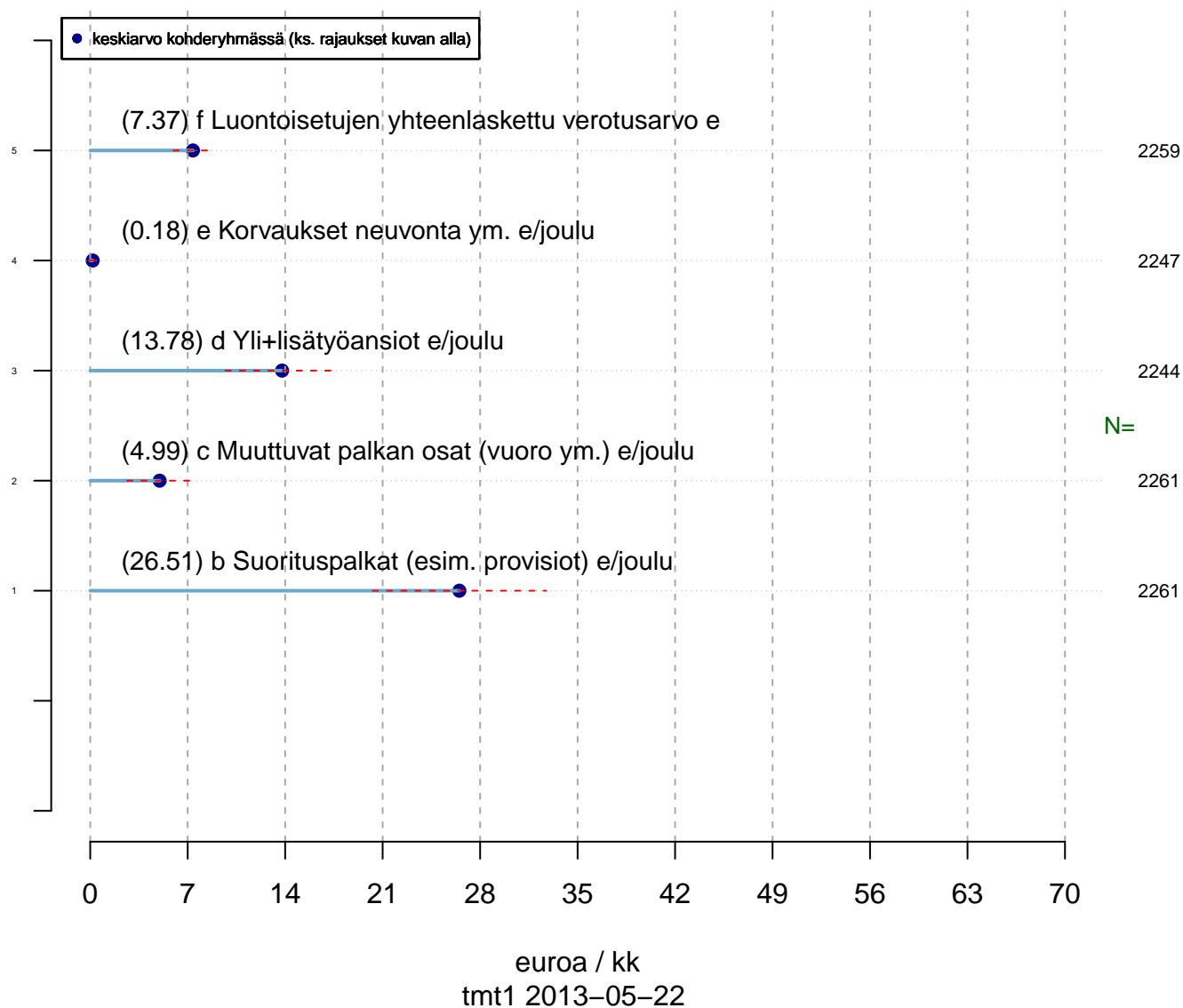
Z:\TUTK_TILASTOT\TMT\YLEISET\TEEMAT

Tuloste luotu 2013–06–14 petri.palmu@proliitto.fi

Työmarkkinatutkimusprosessit

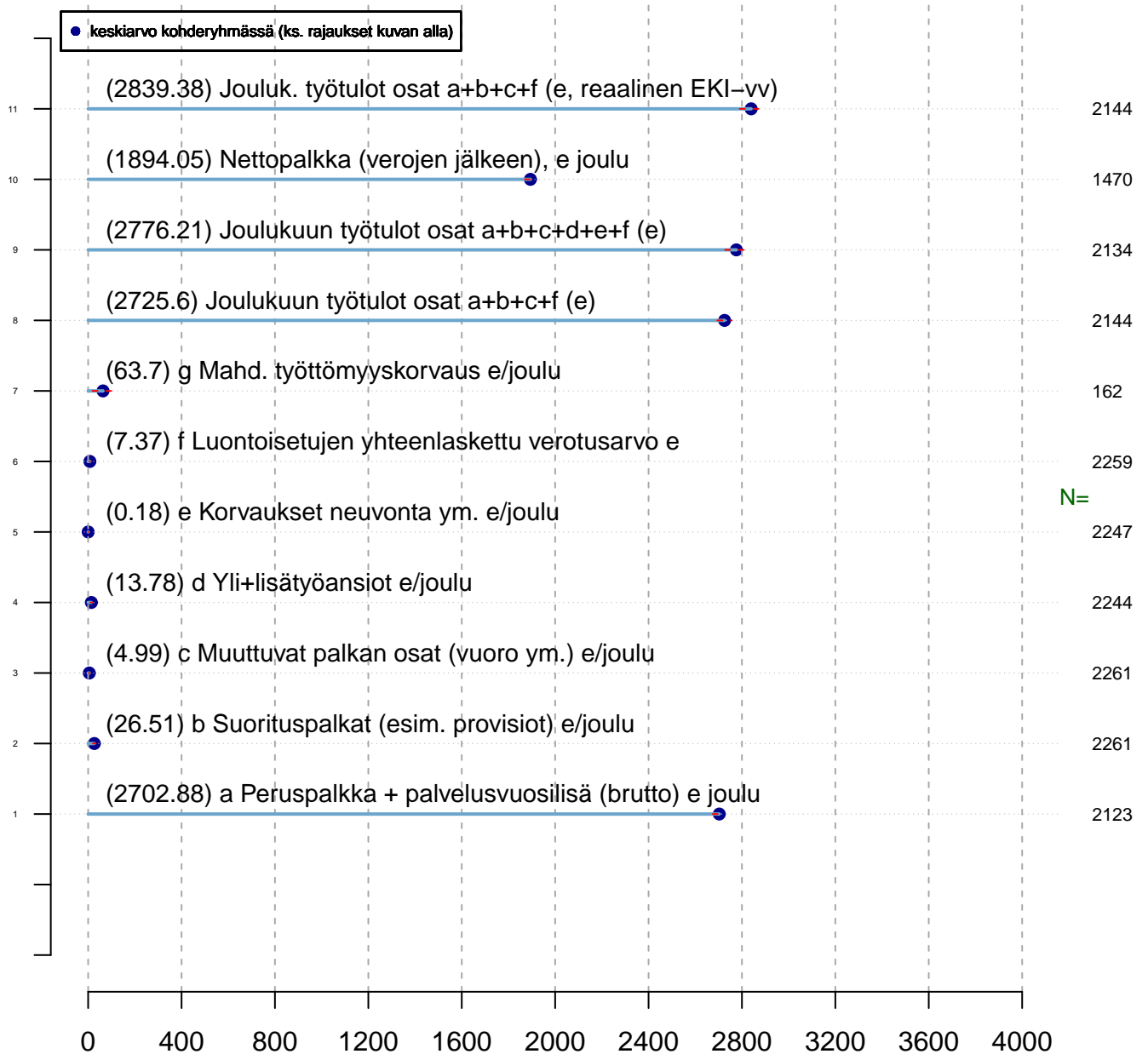


Peruspalkan lisäksi maksettavat erät (joulukuu), suluissa arvo Keskiarvo-/prosenttikuva



Kohderyhmä (kohderyh): ** 1 ** muuttujassa: KAIKKI
rajaus: o FIRMA3=='OP-Pohjola'

Keskiansiohajotelma (joulukuu), suluissa arvo Keskiarvo-/prosenttikuva



euroa / kk
tmt1 2013-05-22

Kohderyhmä (kohderyh): ** 1 ** muuttujassa: KAIKKI
rajaus: o FIRMA3=='OP-Pohjola'

Vertailuryhmätunnukset: ., A, B, C,... , tmt 108,109,110,111,112 (petri.palmu@proliitto.fi)

Z:\DIANA\TMT\TMT1\TBL\KAIKKI\OP_POHJOLA\minstat_KAIKKI_1001_tmt1.txt

AIHE: op_pohjola_Tulojen_hajotelma

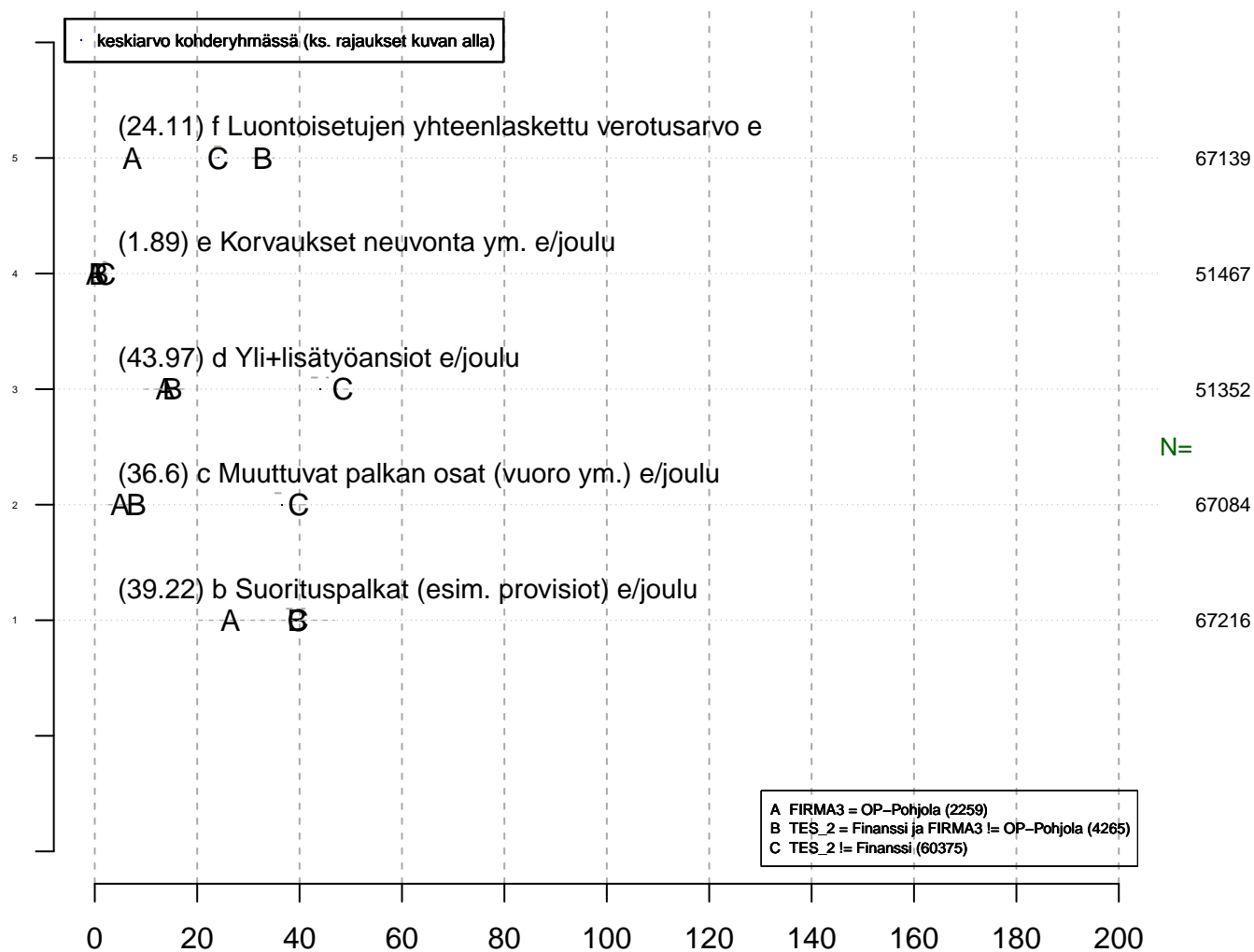
OSA 2:

Ryhmä: KAIKKI – OP–Pohjola (A), muu finanssi (B) ja muu Pro (C) vertailuja

Muistiinpanot: ...

Tuloste luotu 2013–06–14 petri.palmu@proliitto.fi

Peruspalkan lisäksi maksettavat erät (joulukuu), suluissa arvo Keskiarvo-/prosenttikuva

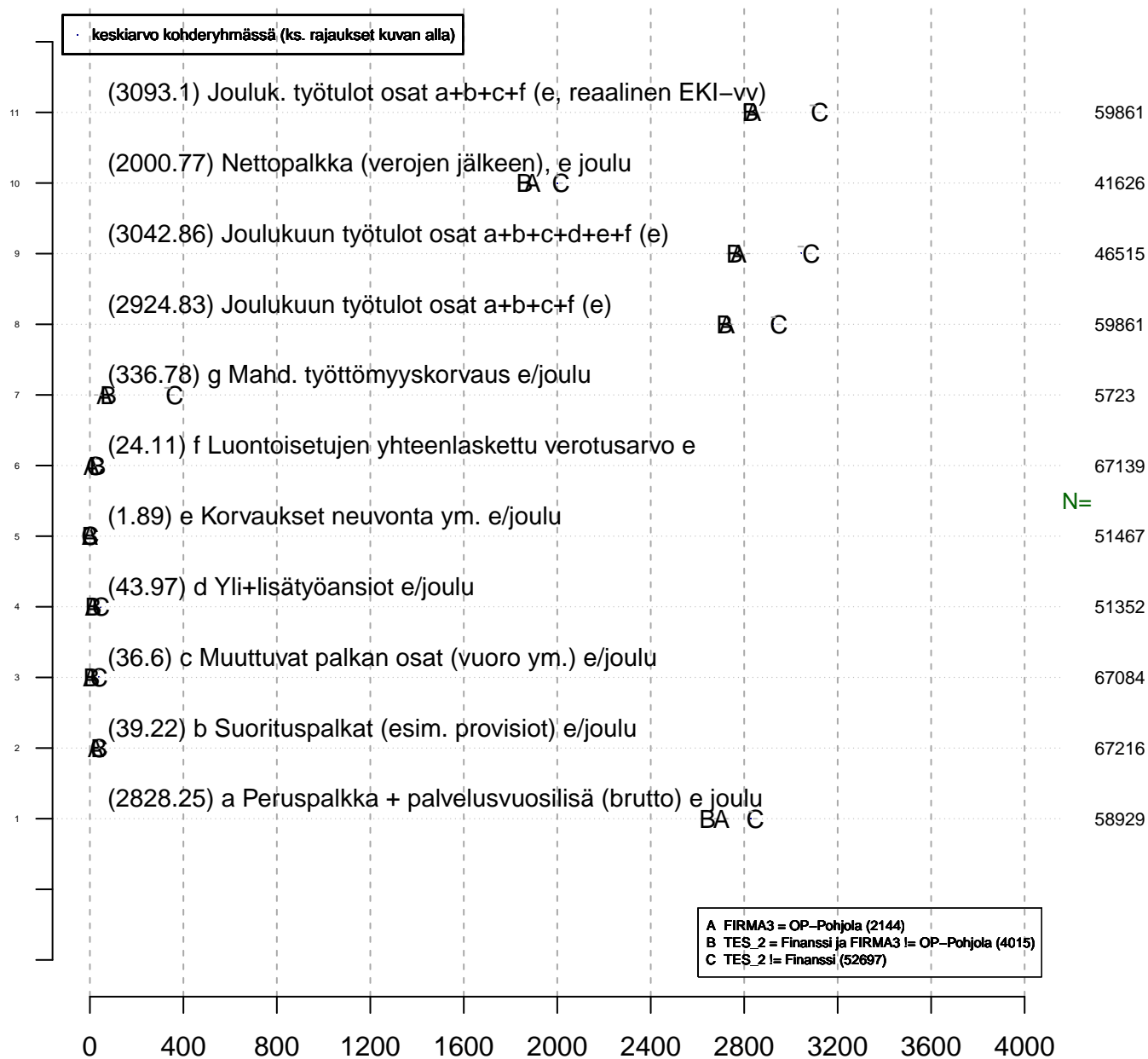


A FIRMA3 = OP-Pohjola (2259)
 B TES_2 = Finansi ja FIRMA3 != OP-Pohjola (4265)
 C TES_2 != Finansi (60375)

euroa / kk
 tmt1 2013-05-22

Kohderyhmä (kohderyh): ** 1 ** muuttujassa: KAIKKI
 rajaus: . KAIKKI = 1

Keskiansiohajotelma (joulukuu), suluissa arvo Keskiarvo-/prosenttikuva



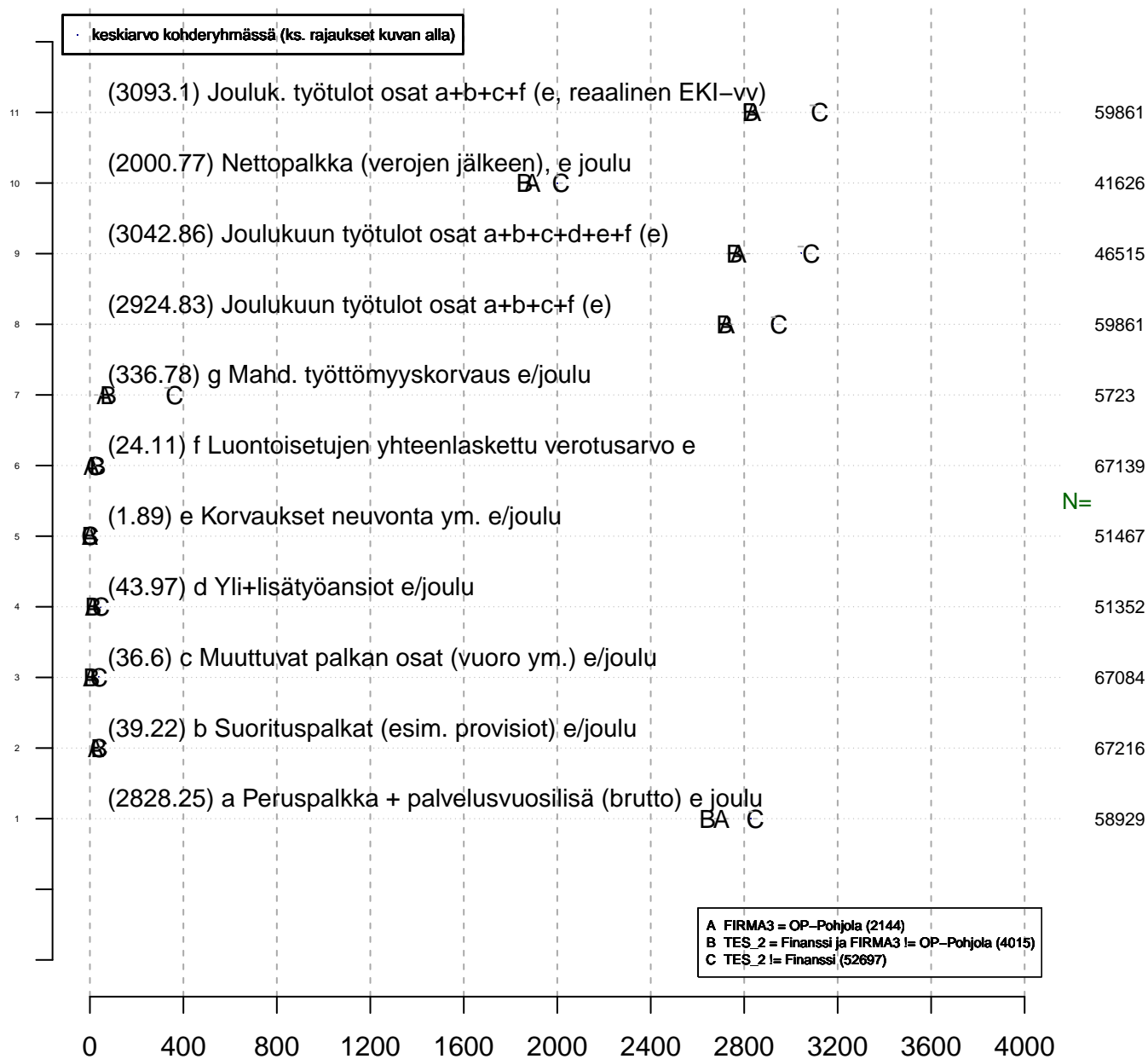
euroa / kk
tmt1 2013-05-22

Kohderyhmä (kohderyh): ** 1 ** muuttujassa: KAIKKI
 rajaus: . KAIKKI = 1

Vertailuryhmätunnukset: ., A, B, C,... , tmt 108,109,110,111,112 (petri.palmu@proliitto.fi)

Z:\DIANA\TMT\TMT1\TBLK\KAIKKI\OP_POHJOLA_VRT1\minstat_KAIKKI_1001_tmt1.txt

Keskiansiohajotelma (joulukuu), suluissa arvo Keskiarvo-/prosenttikuva



Kohderyhmä (kohderyh): ** 1 ** muuttujassa: KAIKKI
rajaus: . KAIKKI = 1

Vertailuryhmätunnukset: ., A, B, C,... , tmt 108,109,110,111,112 (petri.palmu@proliitto.fi)

Z:\DIANA\TMT\TMT1\TBLK\KAIKKI\OP_POHJOLA_VRT1\minstat_KAIKKI_1001_tmt1.txt

AIHE: op_pohjola_Tulojen_hajotelma

OSA 1:

Ryhmä: KAIKKI – Otoksena OP-Pohjola

Tämän dokumentin analyysit (sivuja voit hakea Etsi-toiminnolla):
 Otoksena OP-Pohjola, OP-Pohjola (A), muu finanssi (B) ja muu Pro (C) vertailuja
 Huom. lisää vertailuasetelmia pdf:n loppupuolella
 Mahd. puuttuvat arvot on merkitty NaN/NA (not available)...

Ekologista tilastollista analyysia :

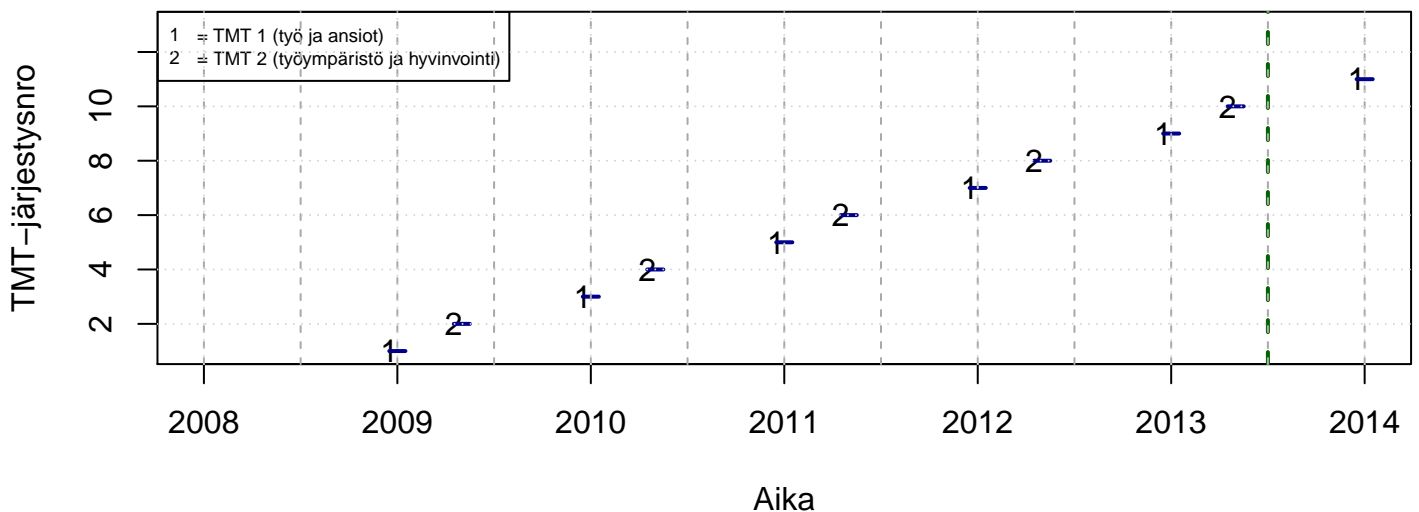
- paperin, musteen (värit) ja tiedostokoon kulutus minimoitu
- tulosta vain se mitä todella tarvitset (2 kuvaa yhdelle sivulle jne.)
- tutkimuskoodit tmt-1: tmt108, tmt109, tmt110,... ja tmt-2: tmt209, tmt210,...
- lisää tietoa <http://pro.liitto.local/tutkimuskanava/SitePages/Kotisivu.aspx>

pdf:n tuloskansio:

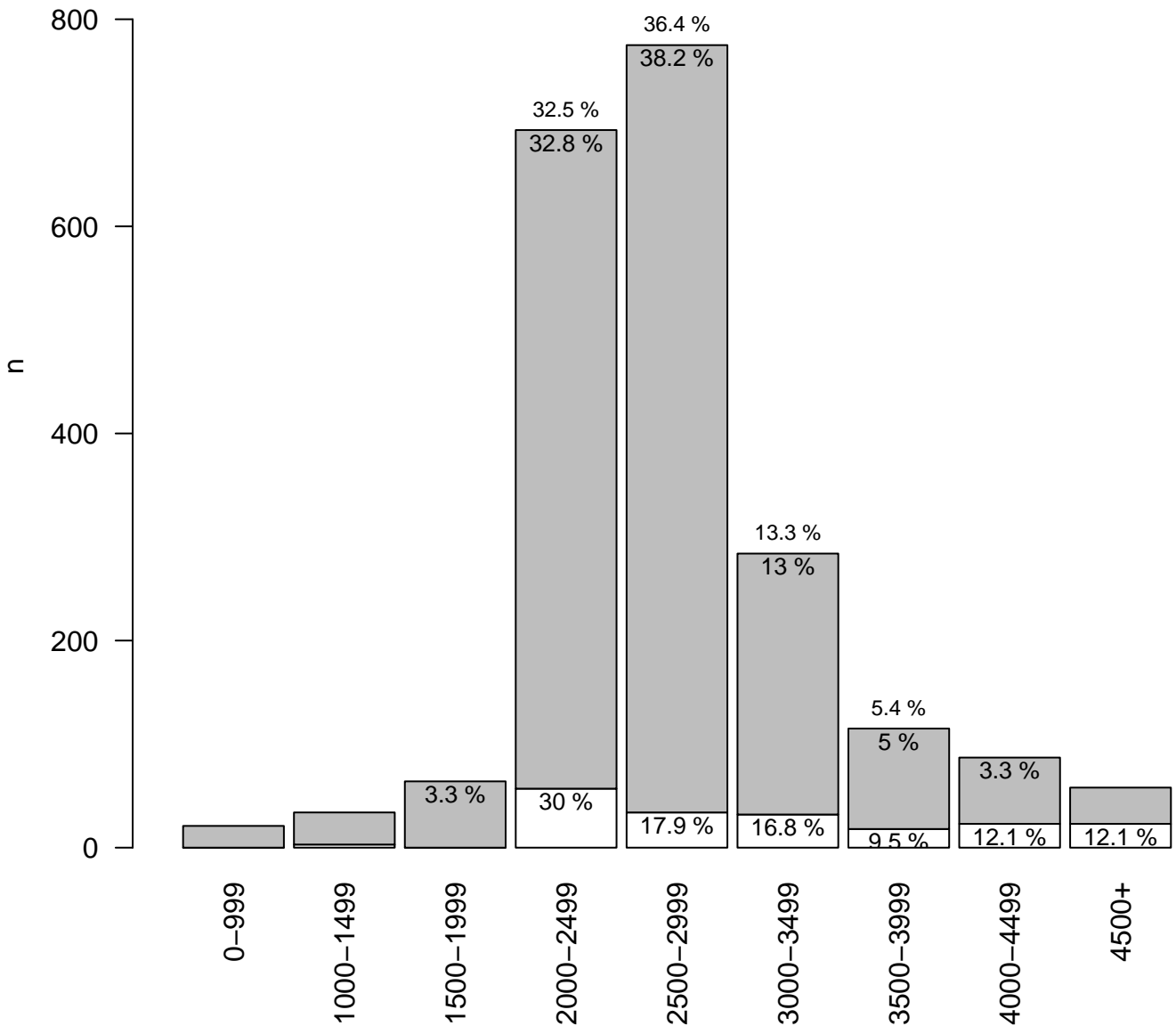
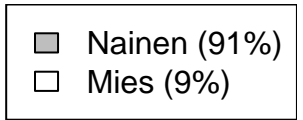
Z:\TUTK_TILASTOT\TMT\YLEISET\TEEMAT

Tuloste luotu 2013-06-14 petri.palmu@proliitto.fi

Työmarkkinatutkimusprosessit

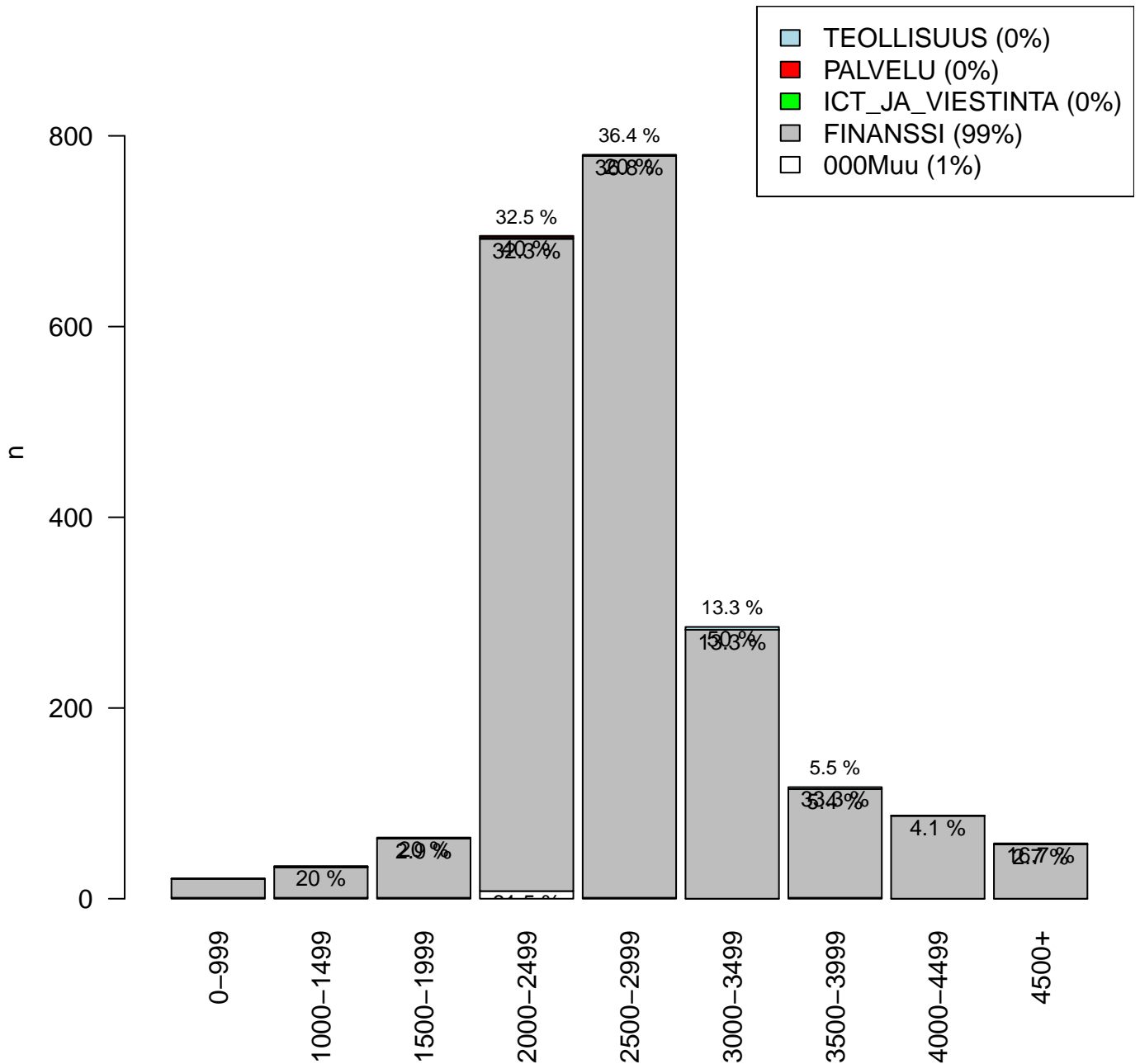


Joulukuun työtulot (kiinteä+muuttuvat) e
n = 2131 (1)



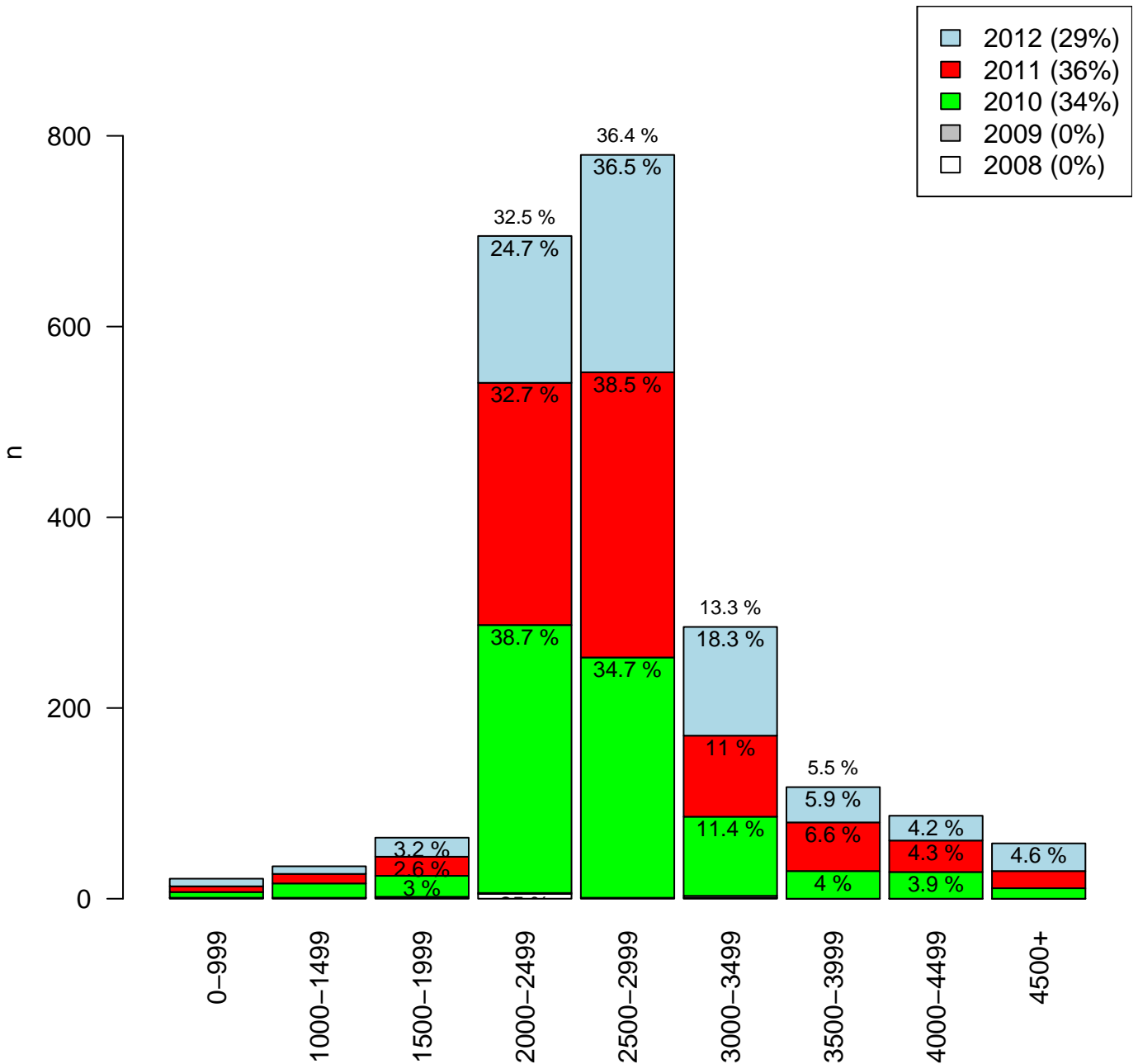
Kohderyhmä: KAIKKI : 1
 Osa-aineisto: FIRMA3=='OP-Pohjola'
 tmt 108,109,110,111,112 2013-05-23 Joulu_kokansio_a
 eq = yhtä kuin, neq = eri kuin

Joulukuun työtulot (kiinteä+muuttuvat) e
n = 2141 (1)



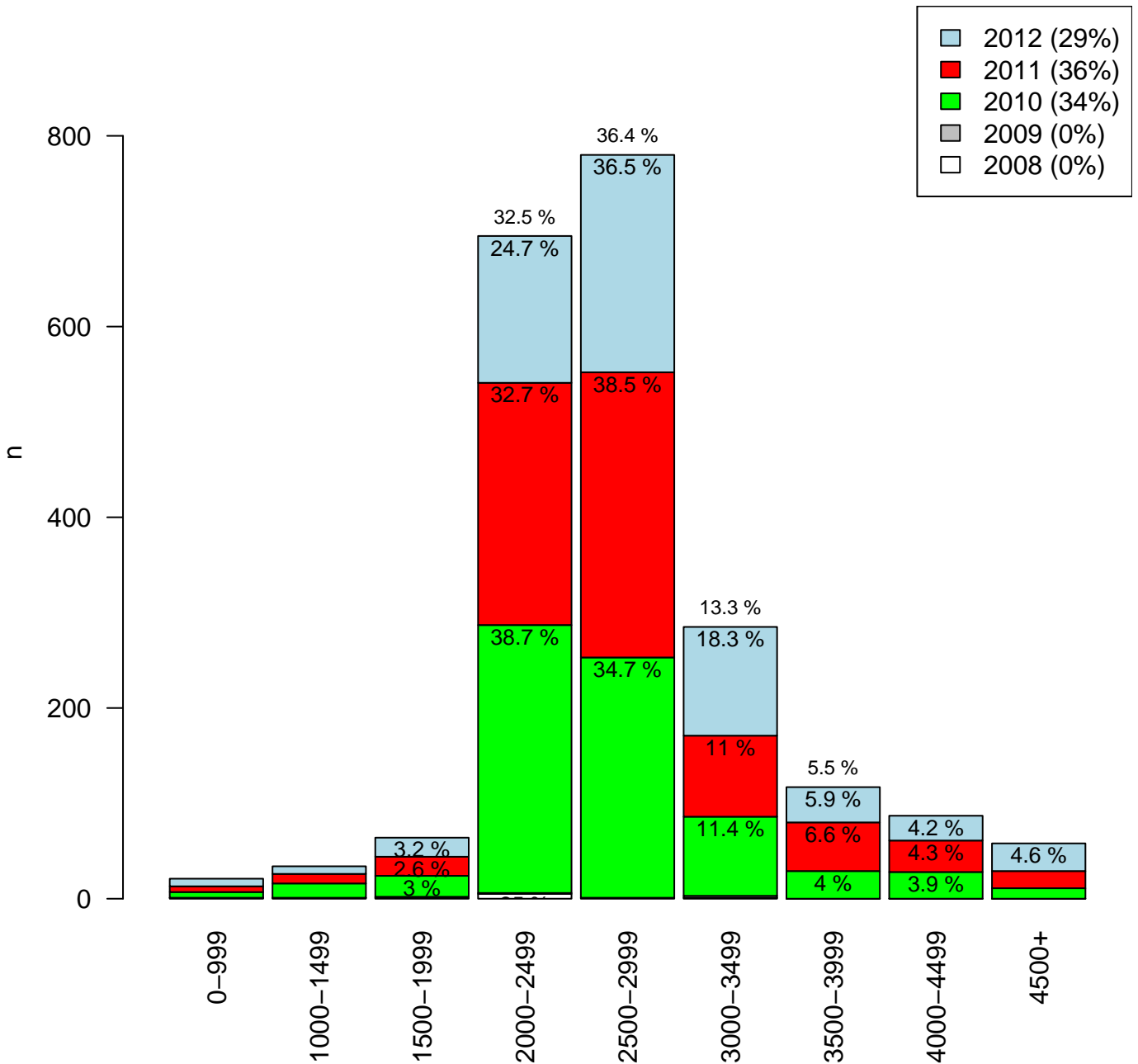
Kohderyhmä: KAIKKI : 1
 Osa-aineisto: FIRMA3=='OP-Pohjola'
 tmt 108,109,110,111,112 2013-05-23 Joulu_kokansio_a
 eq = yhtä kuin, neq = eri kuin

Joulukuun työtulot (kiinteä+muuttuvat) e
n = 2141 (1)



Kohderyhmä: KAIKKI : 1
 Osa-aineisto: FIRMA3=='OP-Pohjola'
 tmt 108,109,110,111,112 2013-05-23 Joulu_kokansio_a
 eq = yhtä kuin, neq = eri kuin

Joulukuun työtulot (kiinteä+muuttuvat) e
n = 2141 (1)



Kohderyhmä: KAIKKI : 1
 Osa-aineisto: FIRMA3=='OP-Pohjola'
 tmt 108,109,110,111,112 2013-05-23 Joulu_kokansio_a
 eq = yhtä kuin, neq = eri kuin

AIHE: op_pohjola_Tulojen_hajotelma

OSA 1:

Ryhmä: KAIKKI – Otoksena OP-Pohjola

Tämän dokumentin analyysit (sivuja voit hakea Etsi-toiminnolla):
 Otoksena OP-Pohjola, OP-Pohjola (A), muu finanssi (B) ja muu Pro (C) vertailuja
 Huom. lisää vertailuasetelmia pdf:n loppupuolella
 Mahd. puuttuvat arvot on merkitty NaN/NA (not available)...

Ekologista tilastollista analyysia :

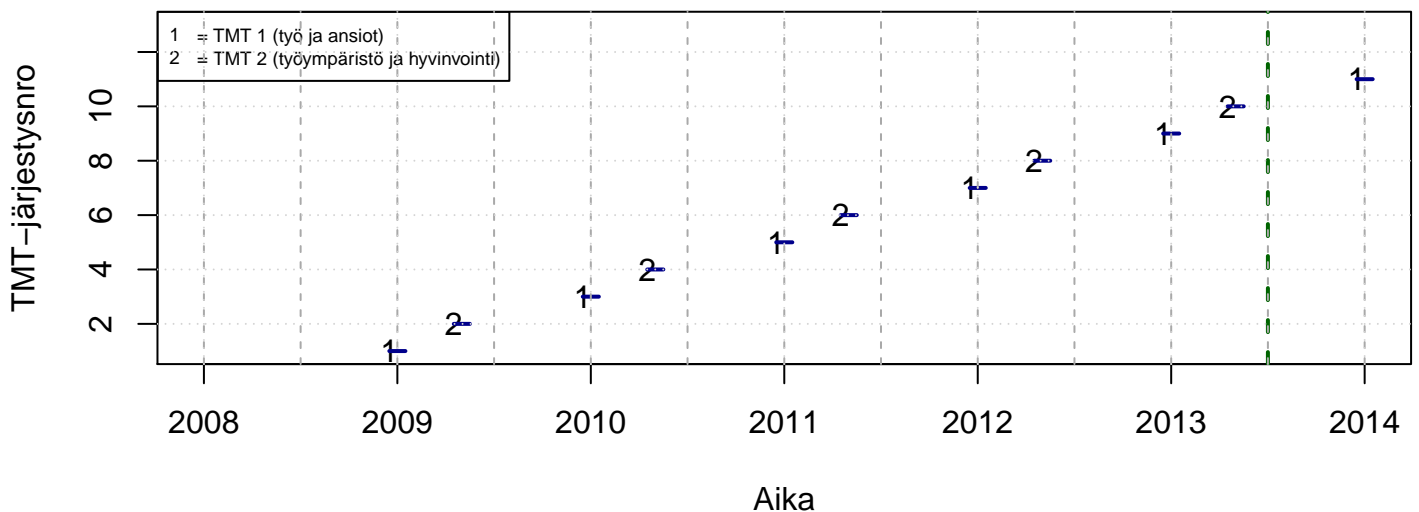
- paperin, musteen (värit) ja tiedostokoon kulutus minimoitu
- tulosta vain se mitä todella tarvitset (2 kuvaa yhdelle sivulle jne.)
- tutkimuskoodit tmt-1: tmt108, tmt109, tmt110,... ja tmt-2: tmt209, tmt210,...
- lisää tietoa <http://pro.liitto.local/tutkimuskanava/SitePages/Kotisivu.aspx>

pdf:n tuloskansio:

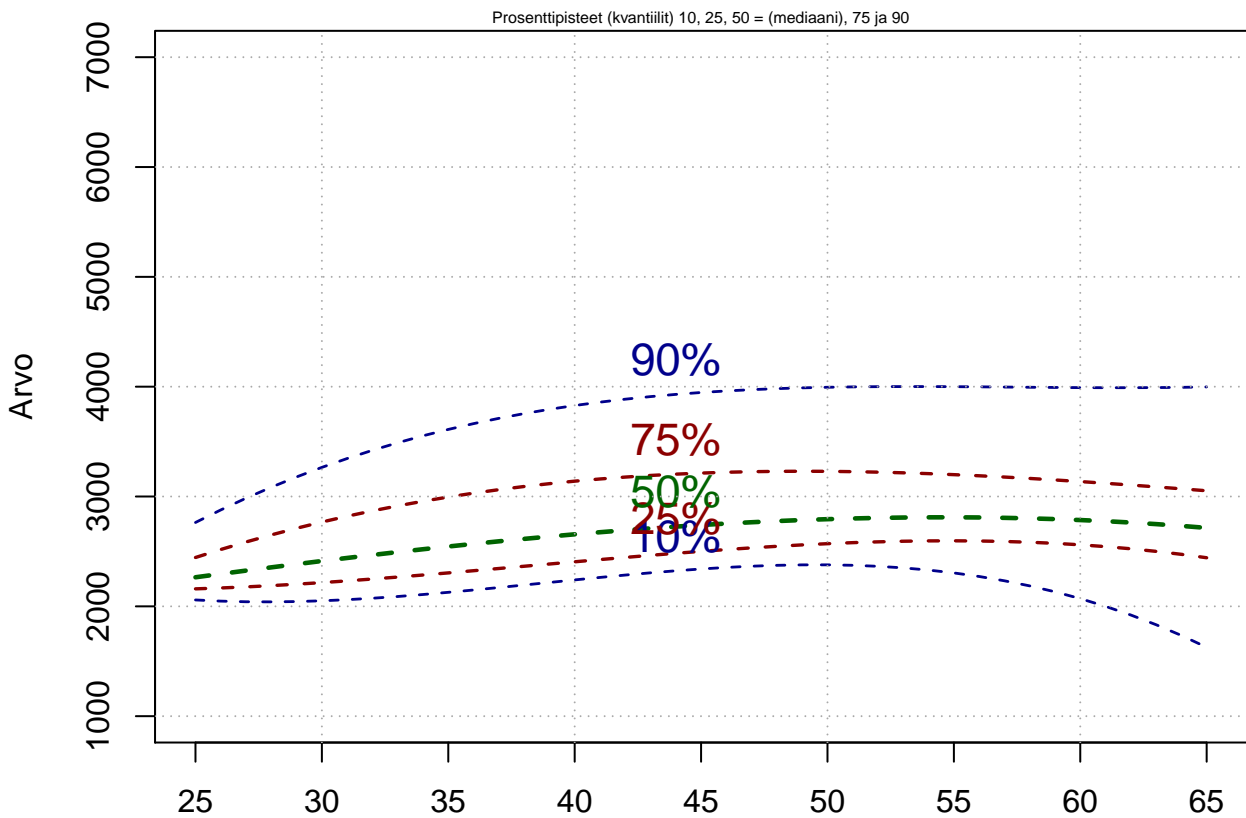
Z:\TUTK_TILASTOT\TMT\YLEISET\TEEMAT

Tuloste luotu 2013-06-14 petri.palmu@proliitto.fi

Työmarkkinatutkimusprosessit



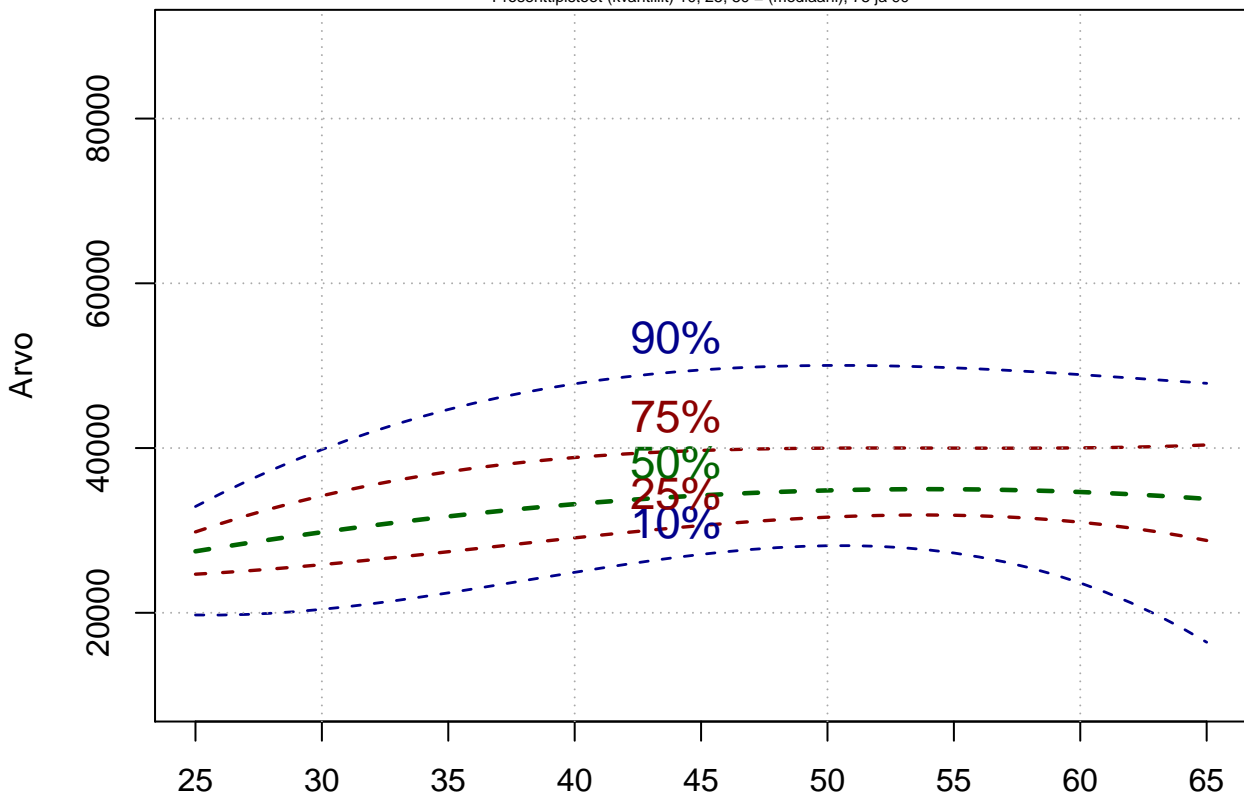
Jouluk. työtulot osat a+b+c+f (e, reaalinen EKI-vv)



Ikä tutkimushetkellä (v)

Vuosityötulot (e/v, reaalinen EKI-vv) (ei pääoma+tulospalk+sivutoim)

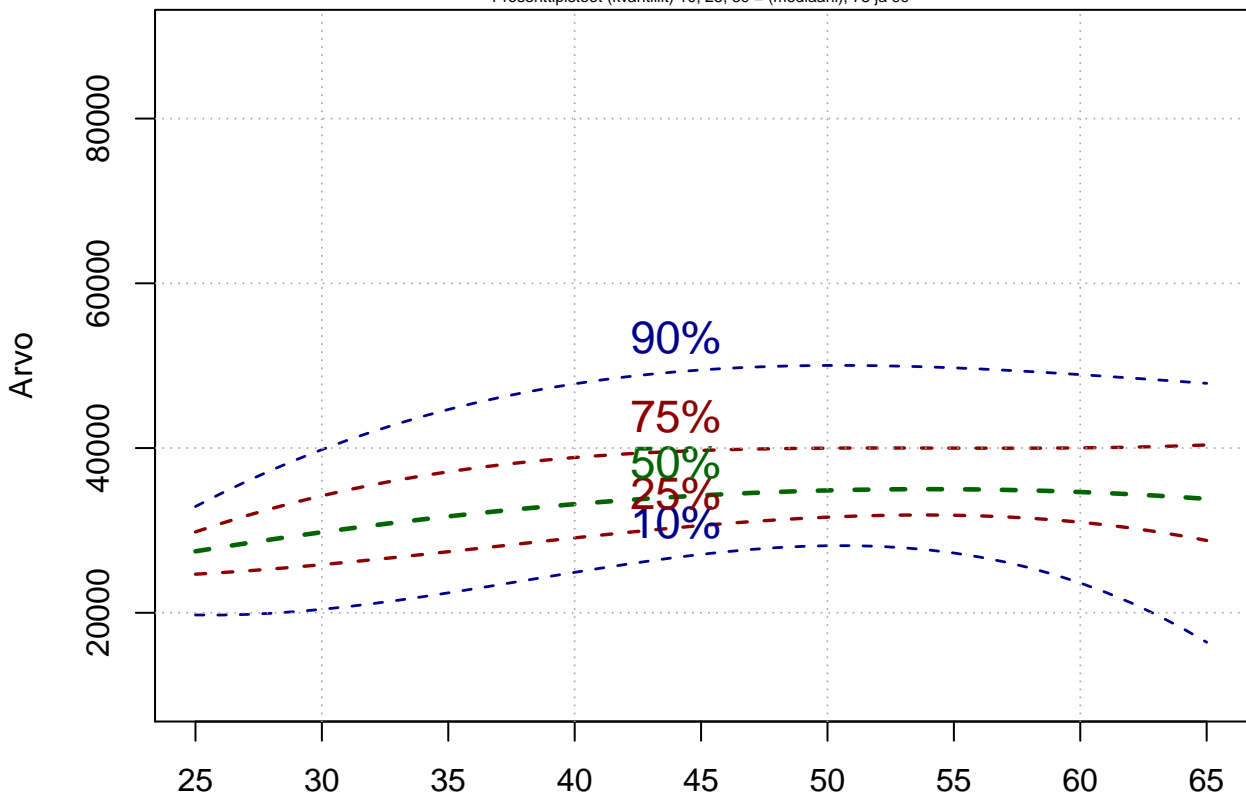
Prosenttipisteet (kvanttiilit) 10, 25, 50 = (mediaani), 75 ja 90



Ikä tutkimushetkellä (v)

Vuosityötulot (e/v, reaalinen EKI-vv) (ei pääoma+tulospalk+sivutoim)

Prosenttipisteet (kvanttiilit) 10, 25, 50 = (mediaani), 75 ja 90



Ikä tutkimushetkellä (v)

AIHE: op_pohjola_Tulojen_hajotelma

OSA 1:

Ryhmä: KAIKKI – Otoksena OP-Pohjola

Tämän dokumentin analyysit (sivuja voit hakea Etsi-toiminnolla):
 Otoksena OP-Pohjola, OP-Pohjola (A), muu finanssi (B) ja muu Pro (C) vertailuja

Mahd. puuttuvat arvot on merkitty NaN/NA (not available)...

Ekologista tilastollista analyysia :

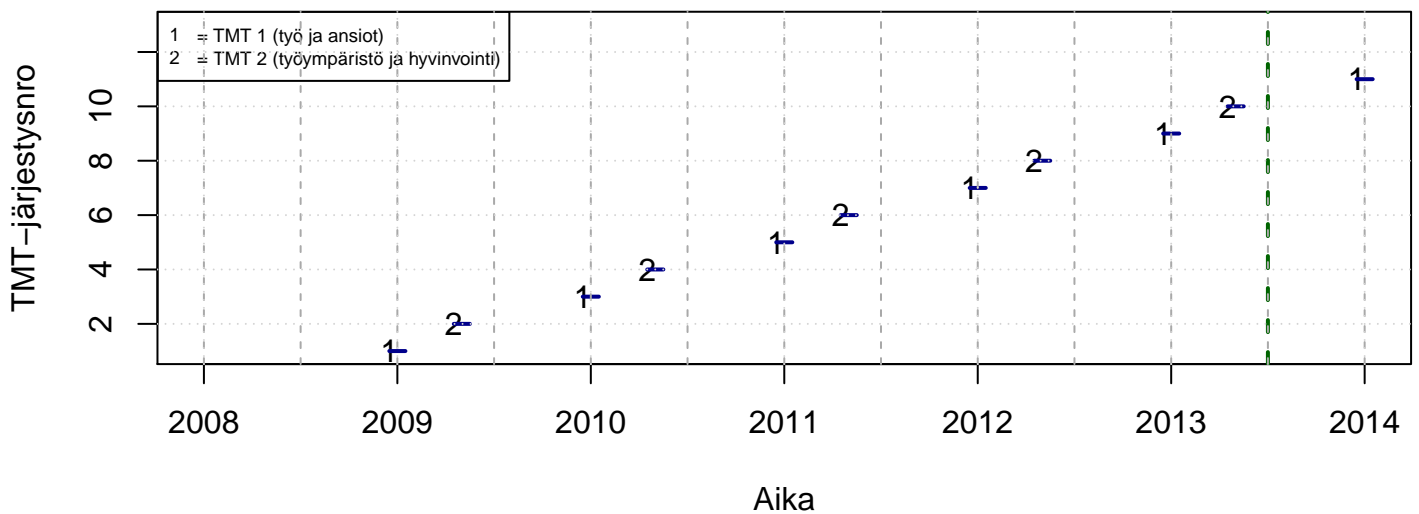
- paperin, musteen (värit) ja tiedostokoon kulutus minimoitu
- tulosta vain se mitä todella tarvitset (2 kuvaa yhdelle sivulle jne.)
- tutkimuskoodit tmt-1: tmt108, tmt109, tmt110,... ja tmt-2: tmt209, tmt210,...
- lisää tietoa <http://pro.liitto.local/tutkimuskanava/SitePages/Kotisivu.aspx>

pdf:n tuloskansio:

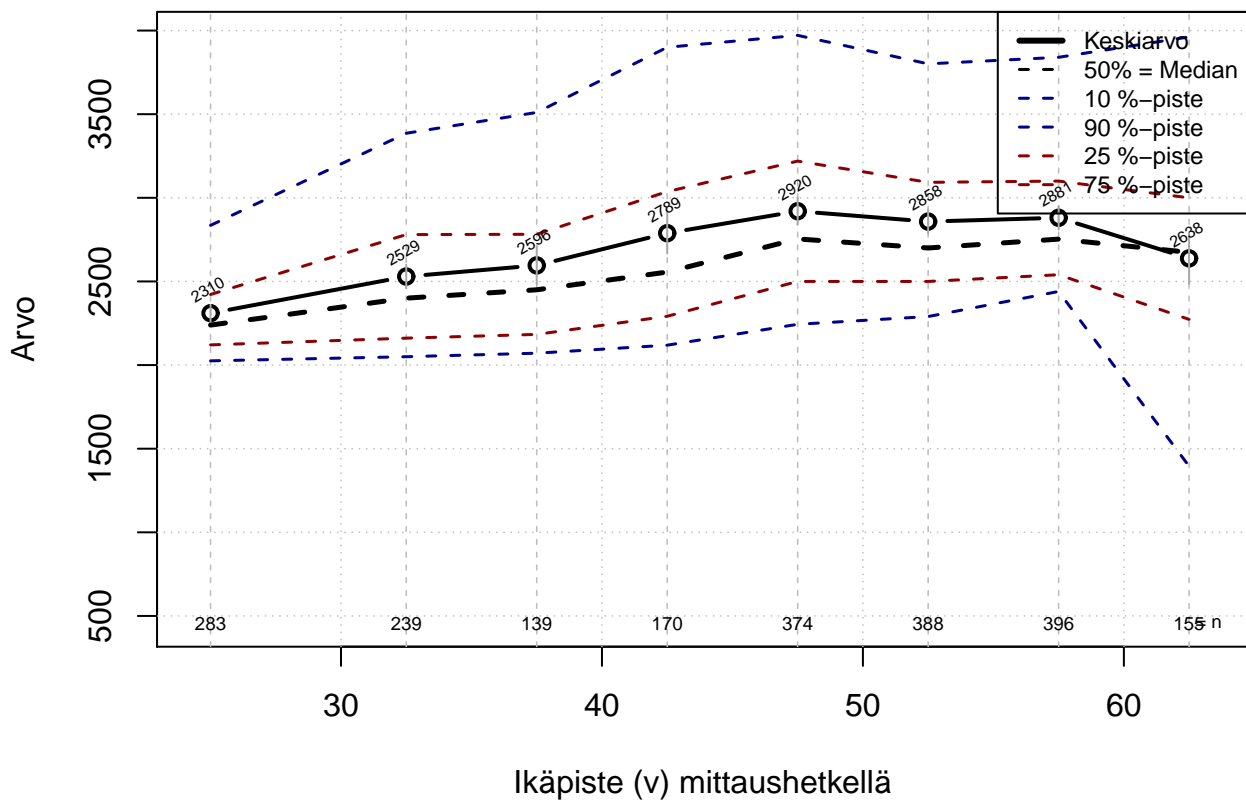
Z:\TUTK_TILASTOT\TMT\YLEISET\TEEMAT

Tuloste luotu 2013-06-14 petri.palmu@proliitto.fi

Työmarkkinatutkimusprosessit



Joulukuun työtulot osat a+b+c+f (e)

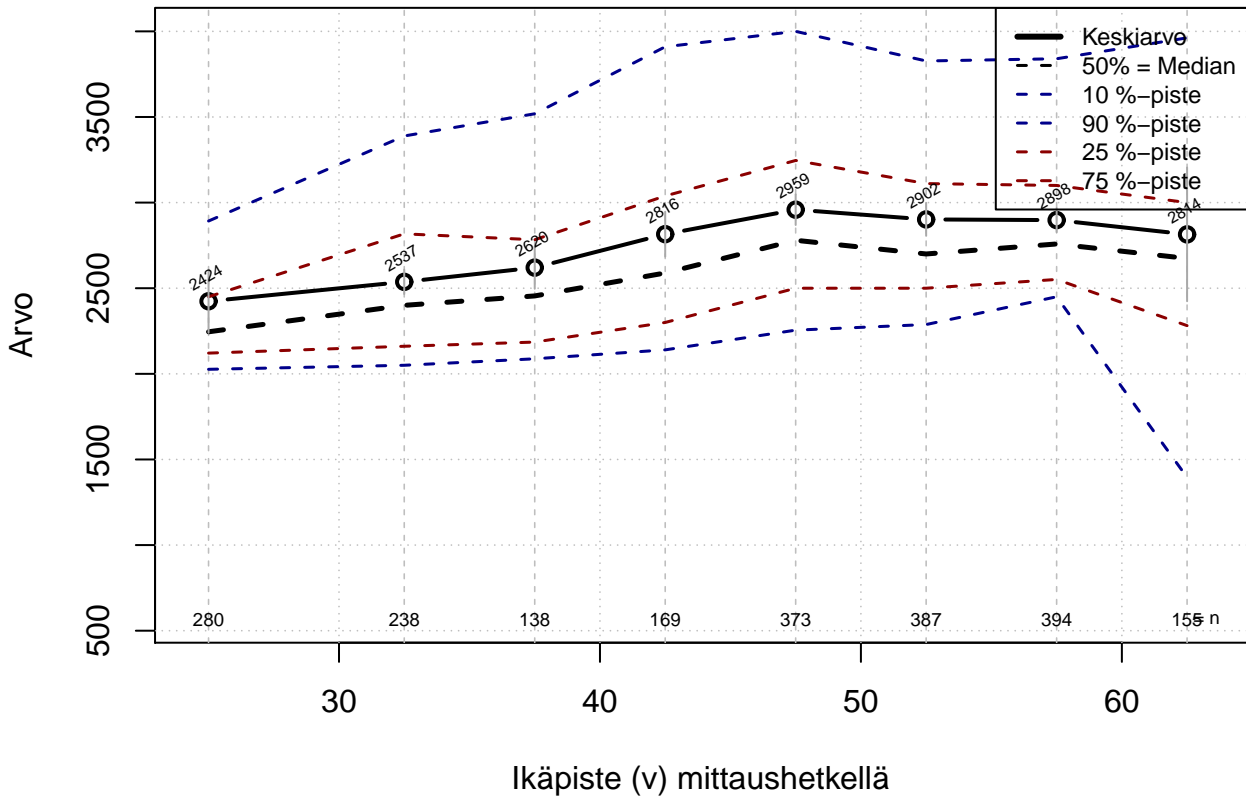


Kohderyhmä: KAIKKI : 1

Osa-aineisto: FIRMA3=='OP-Pohjola'

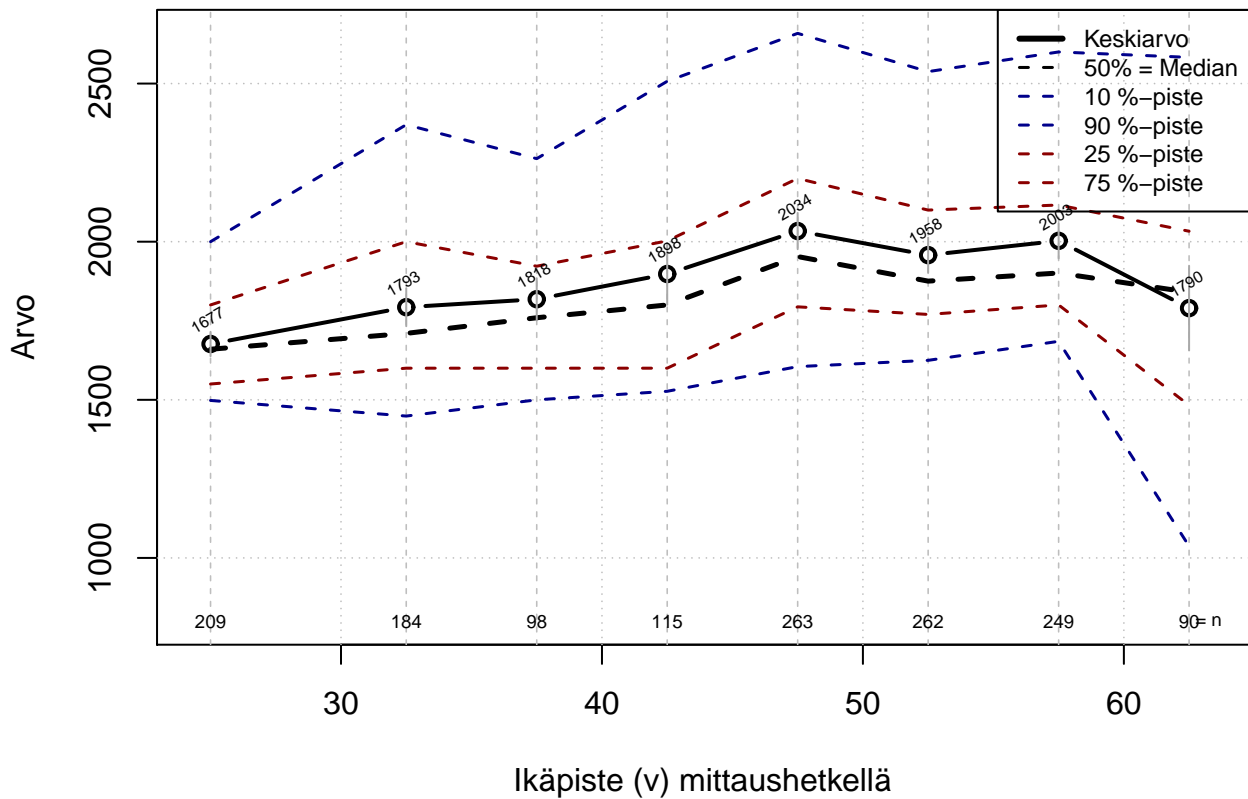
(IKAPISTE) tmt 108,109,110,111,112 2013-05-23 JANSYa2

Joulukuun työtulot osat a+b+c+d+e+f (e)



Kohderyhmä: KAIKKI : 1
 Osa-aineisto: FIRMA3=='OP-Pohjola'
 (IKAPISTE) tmt 108,109,110,111,112 2013-05-23 JANSYb2

Nettopalkka (verojen jälkeen), e joulu

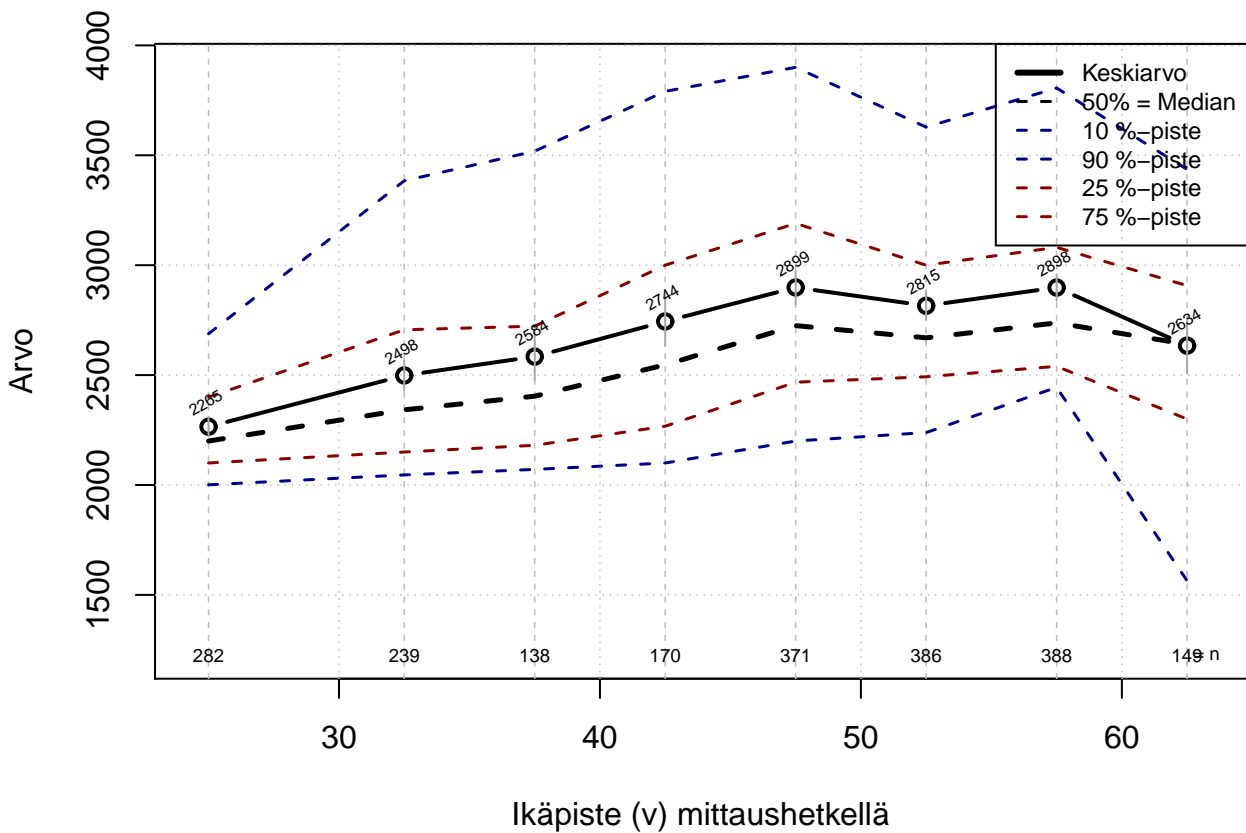


Kohderyhmä: KAIKKI : 1

Osa-aineisto: FIRMA3=='OP-Pohjola'

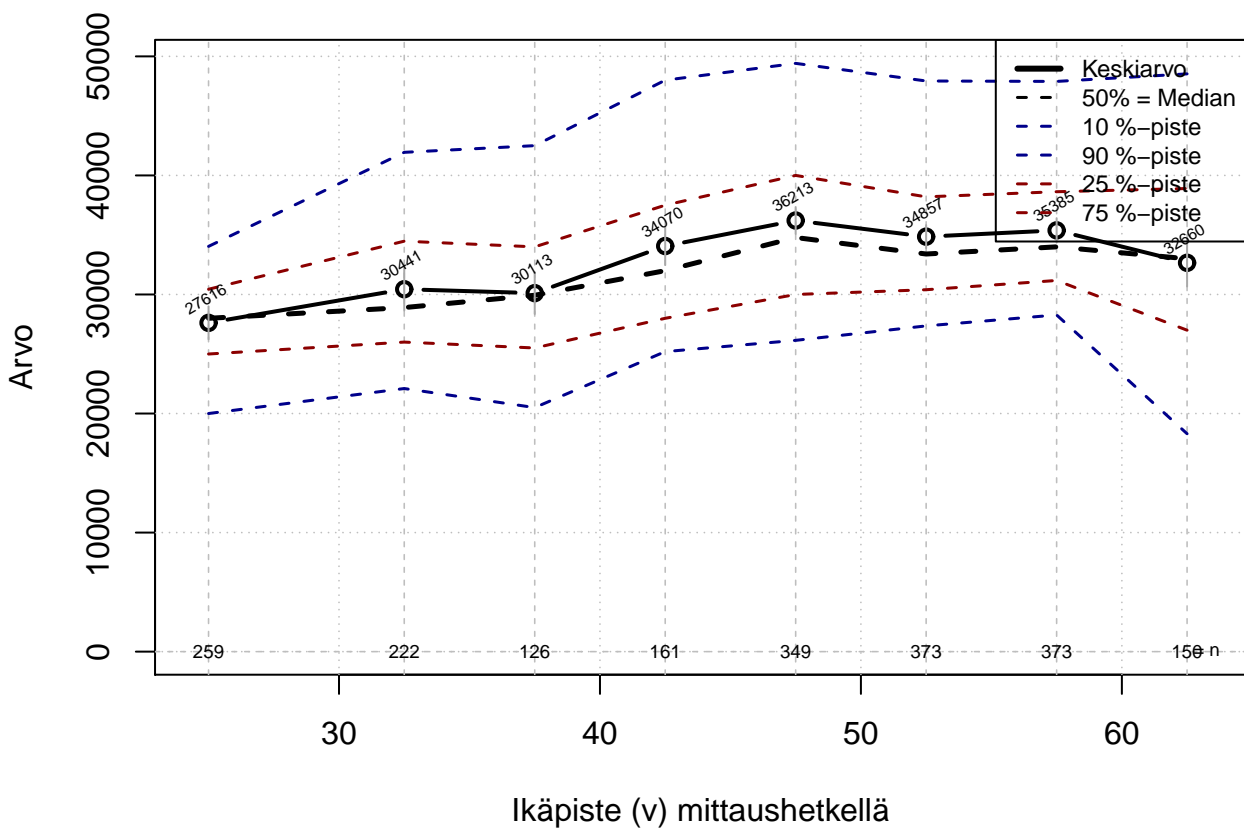
(IKAPISTE) tmt 108,109,110,111,112 2013-05-23 JNETANSb

a Peruspalkka + palvelusvuosilisä (brutto) e joulukuuta



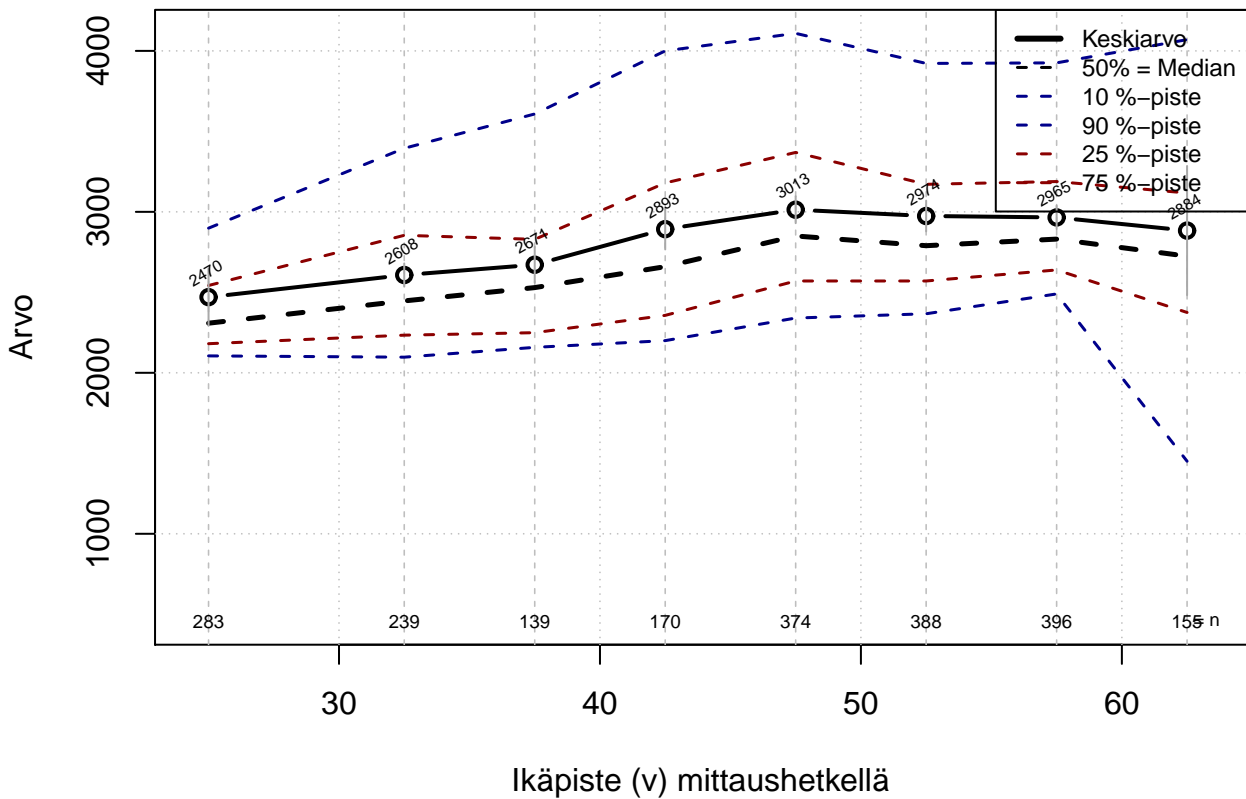
Kohderyhmä: KAIKKI : 1
 Osa-aineisto: FIRMA3=='OP-Pohjola'
 (IKAPISTE) tmt 108,109,110,111,112 2013-05-23 JPERANSb

Vuosityötulot e/v (ei pääoma+tulospalk+sivutoim)



Kohderyhmä: KAIKKI : 1
 Osa-aineisto: FIRMA3=='OP-Pohjola'
 (IKAPISTE) tmt 108,109,110,111,112 2013-05-23 KOKVANS2

Jouluk. työtulot osat a+b+c+f (e, reaalinen EKI-vv)

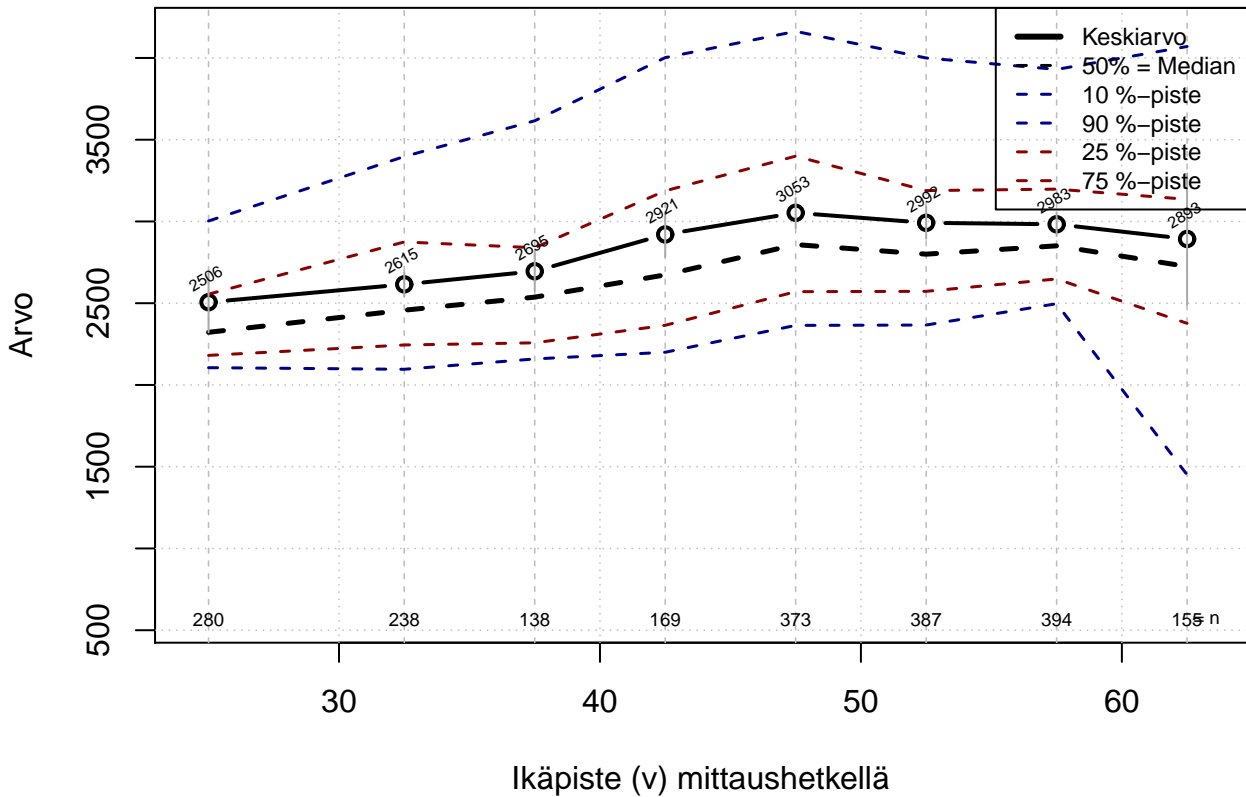


Kohderyhmä: KAIKKI : 1

Osa-aineisto: FIRMA3=='OP-Pohjola'

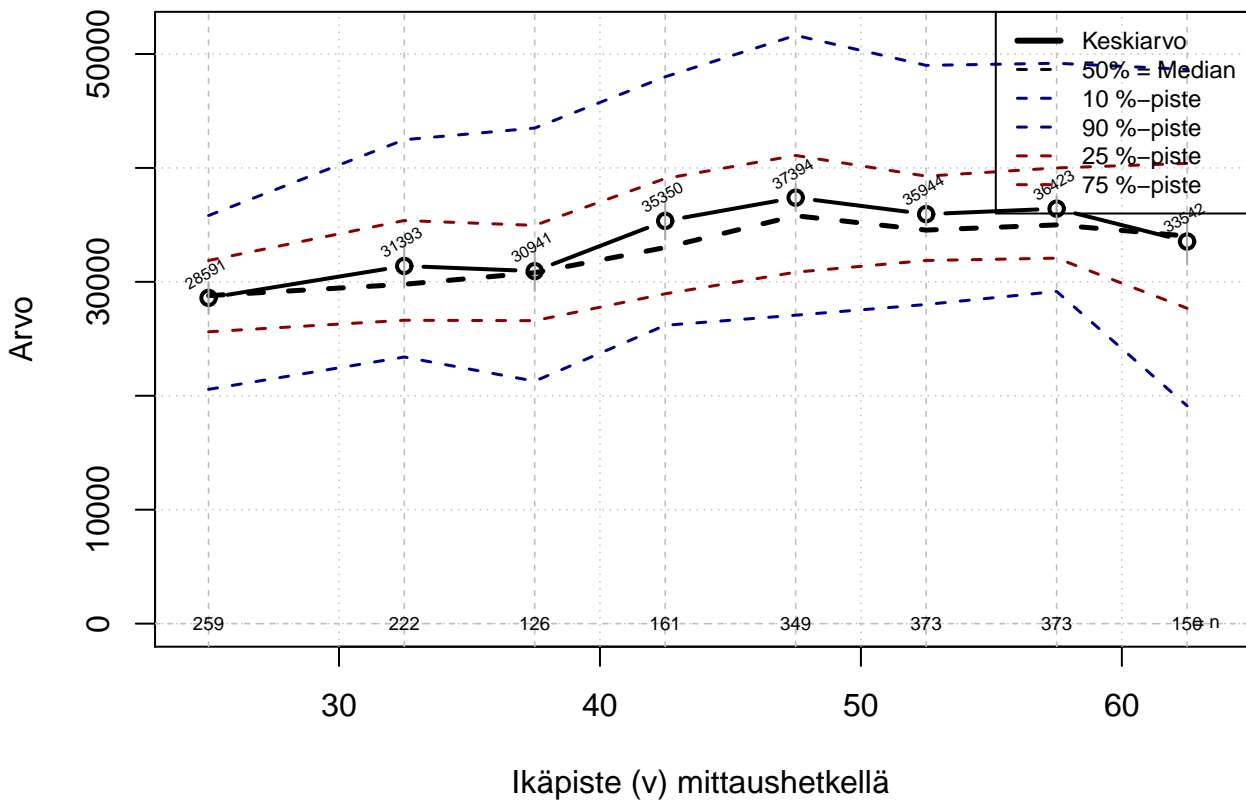
(IKAPISTE) tmt 108,109,110,111,112 2013-05-23 REJANS2

Jouluk. työtulot osat a+b+c+d+e+f (e, reaalinen EKI-vv)



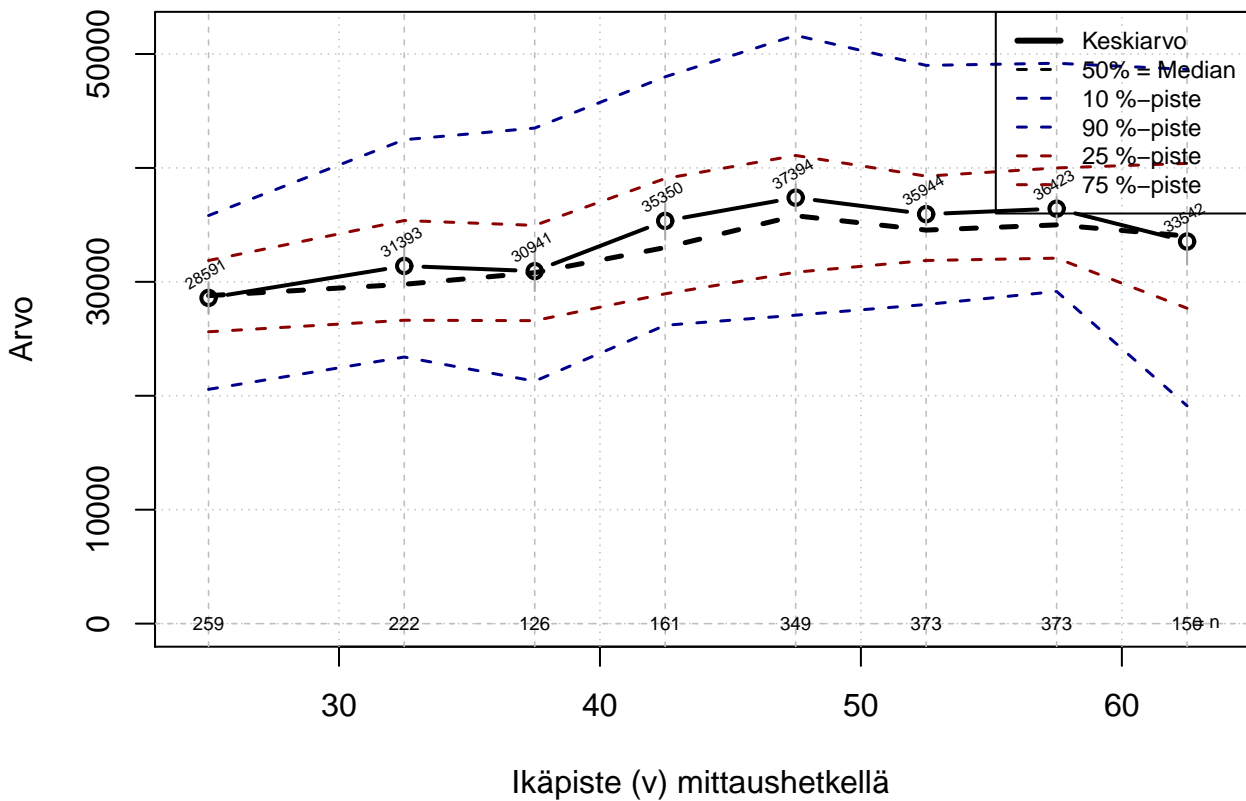
Kohderyhmä: KAIKKI : 1
 Osa-aineisto: FIRMA3=='OP-Pohjola'
 (IKAPISTE) tmt 108,109,110,111,112 2013-05-23 REJANS3

Vuosityötulot (e/v, reaalinen EKI-vv) (ei pääoma+tulospalk+sivutoim)



Kohderyhmä: KAIKKI : 1
 Osa-aineisto: FIRMA3=='OP-Pohjola'
 (IKAPISTE) tmt 108,109,110,111,112 2013-05-23 REVANS2

Vuosityötulot (e/v, reaalinen EKI-vv) (ei pääoma+tulospalk+sivutoim)



Kohderyhmä: KAIKKI : 1
 Osa-aineisto: FIRMA3=='OP-Pohjola'
 (IKAPISTE) tmt 108,109,110,111,112 2013-05-23 REVANS2