

AIHE: op_pohjola_Terveysten_mittareita

OSA 1:

Ryhmä: KAIKKI – Otoksena OP–Pohjola

Tämän dokumentin analyysit (sivuja voit hakea Etsi-toiminnolla):
 Otoksena OP–Pohjola, OP–Pohjola (A), muu finanssi (B) ja muu Pro (C) vertailuja

Mahd. puuttuvat arvot on merkitty NaN/NA (not available)...

Ekologista tilastollista analyysia :

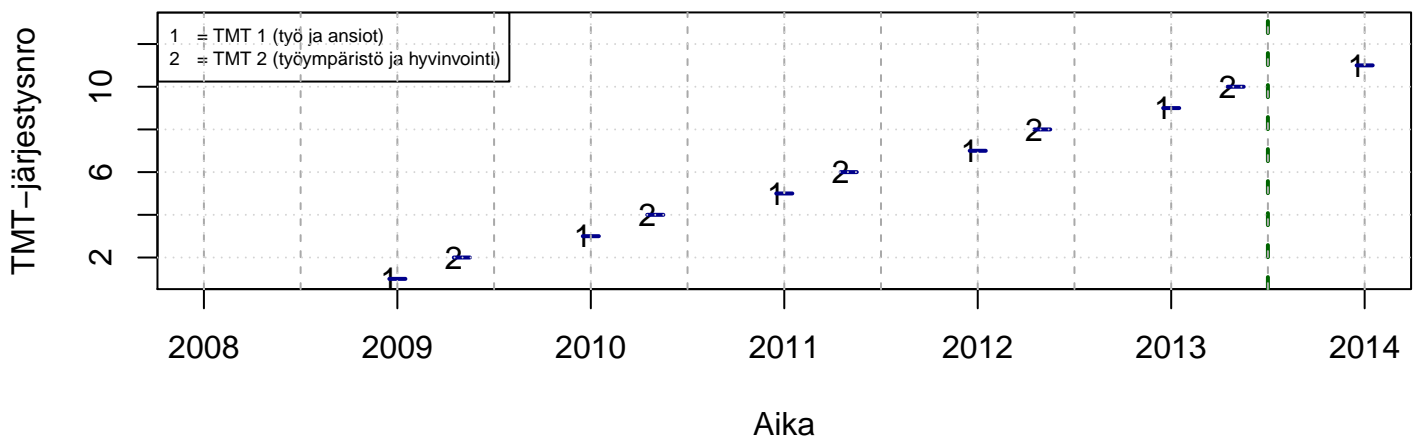
- paperin, musteen (värit) ja tiedostokoon kulutus minimoitu
- tulosta vain se mitä todella tarvitsit (2 kuvaa yhdelle sivulle jne.)
- tutkimuskoodit tmt–1: tmt108, tmt109, tmt110,... ja tmt–2: tmt209, tmt210,...
- lisää tietoa <http://pro.liitto.local/tutkimuskanava/SitePages/Kotisivu.aspx>

pdf:n tuloskansio:

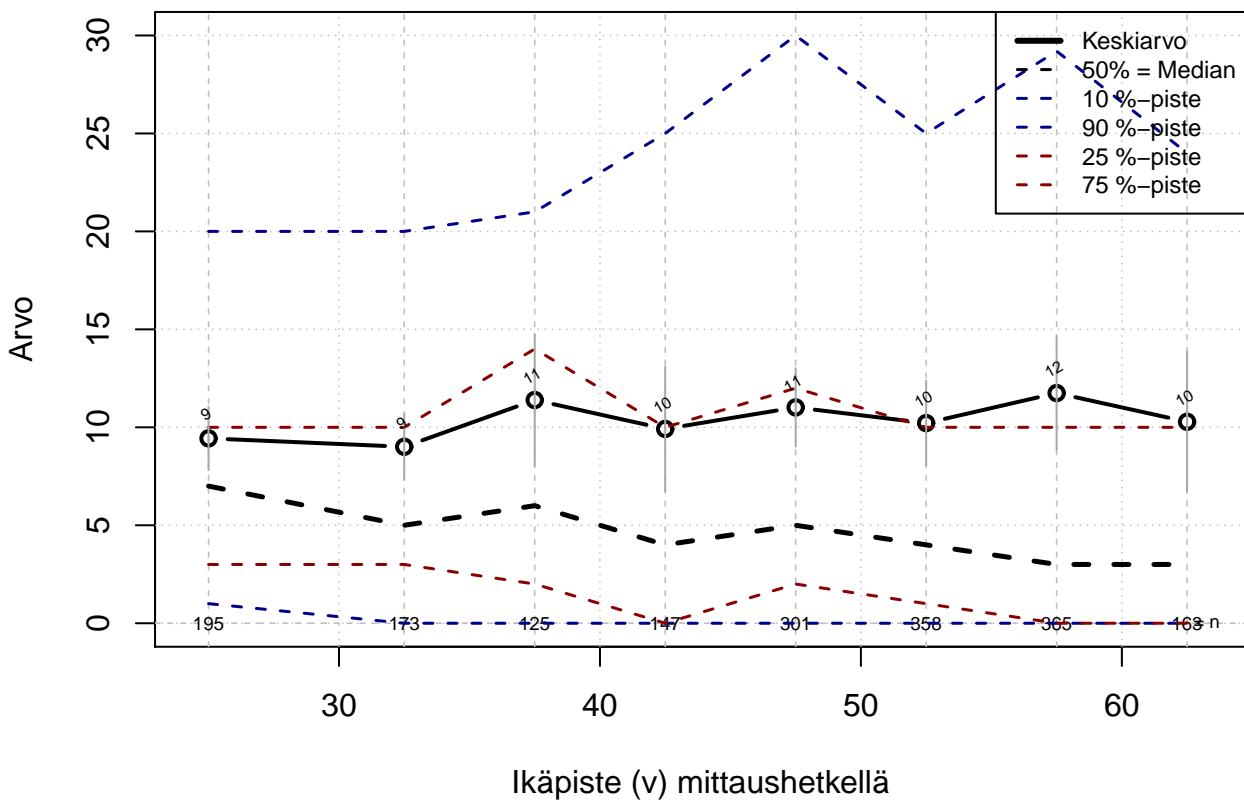
Z:\TUTK_TILASTOT\TMT\YLEISET\TEEMAT

Tuloste luotu 2013–06–14 petri.palmu@proliitto.fi

Työmarkkinatutkimusprosessit



Sairaana poissa töistä (pv/v)

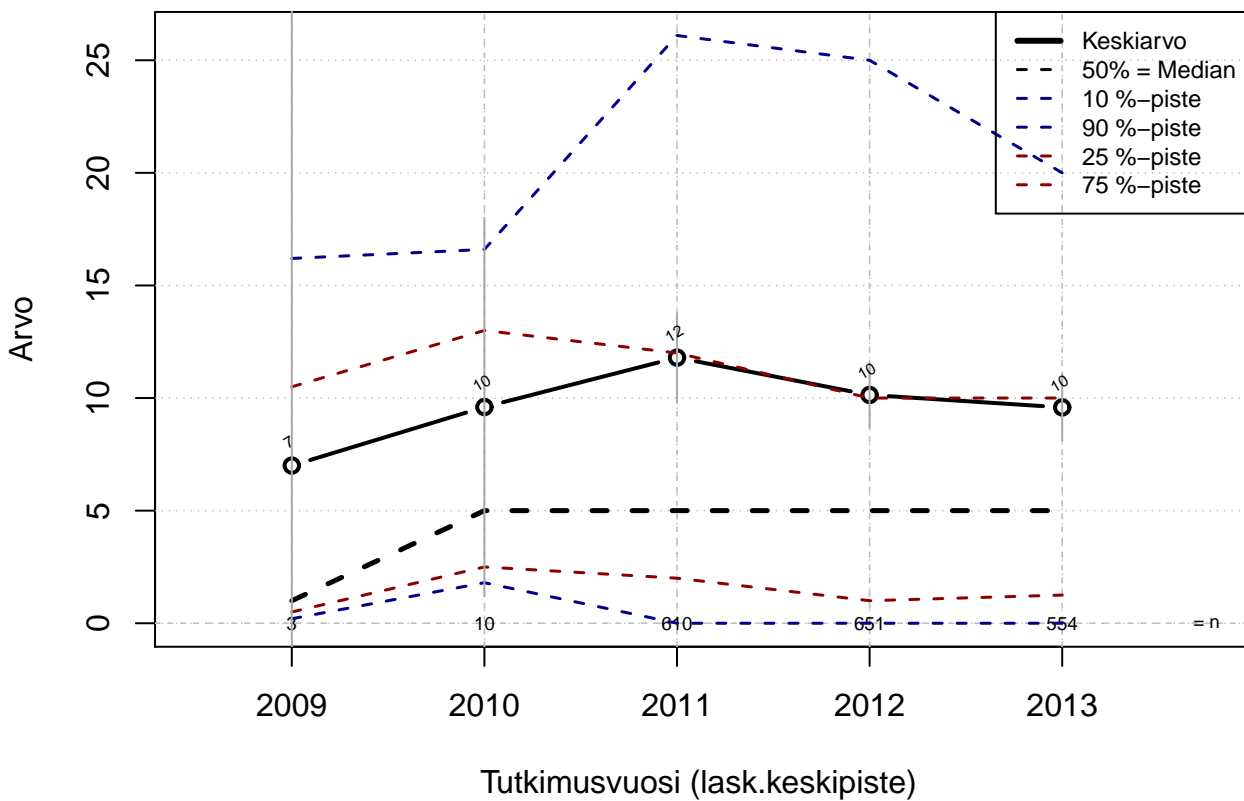


Kohderyhmä: KAIKKI : 1

Osa-aineisto: FIRMA3=='OP-Pohjola'

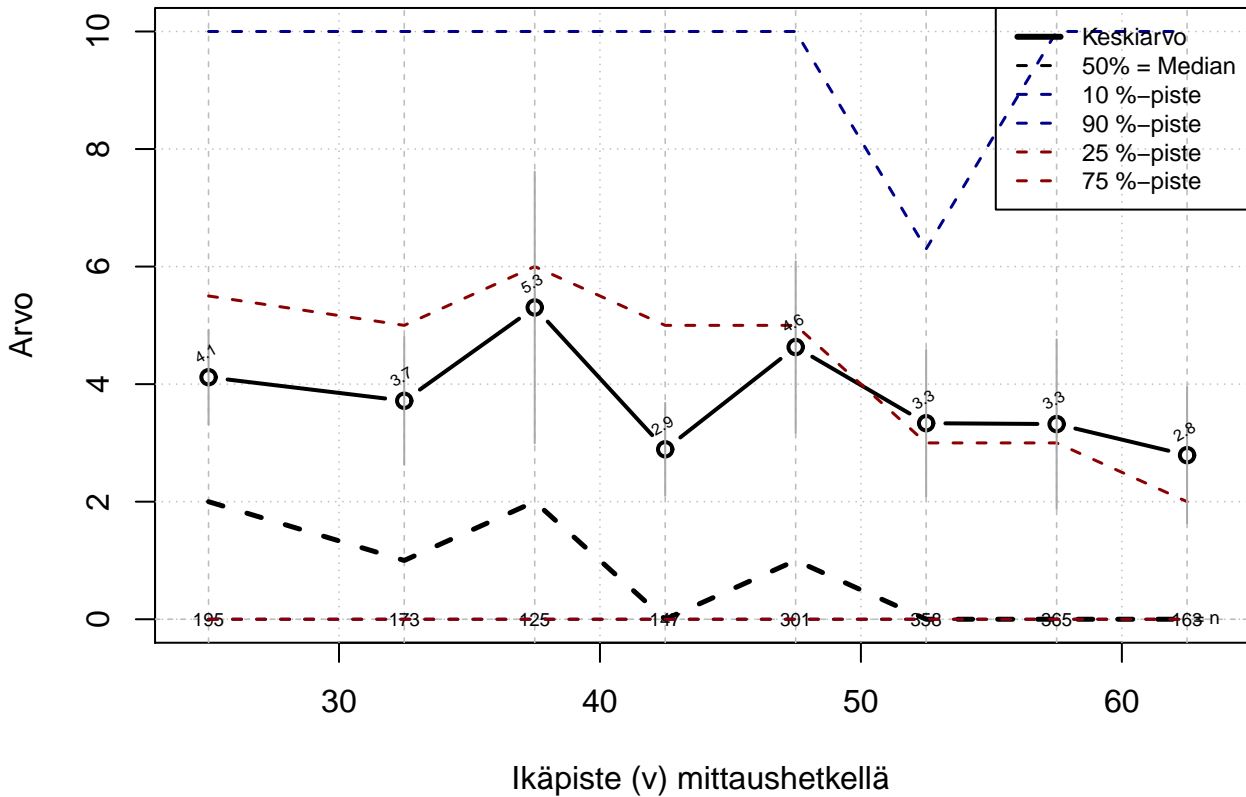
(IKAPISTE) tmt 209,210,211,212,213 2013-06-07 SAIPV1

Sairaana poissa töistä (pv/v)



Kohderyhmä: KAIKKI : 1
 Osa-aineisto: FIRMA3=='OP-Pohjola'
 (TUTKP) tmt 209,210,211,212,213 2013-06-07 SAIPV1

Sairaana töissä (pv/v)

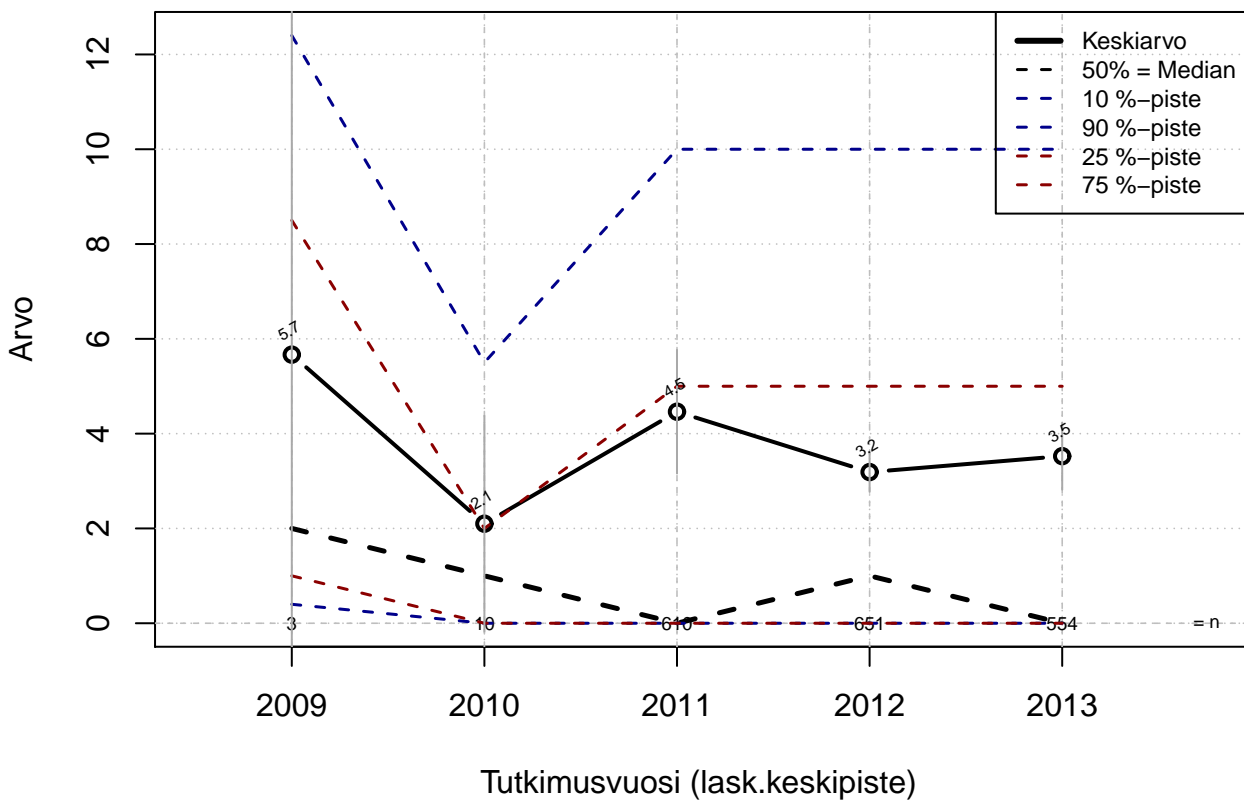


Kohderyhmä: KAIKKI : 1

Osa-aineisto: FIRMA3=='OP-Pohjola'

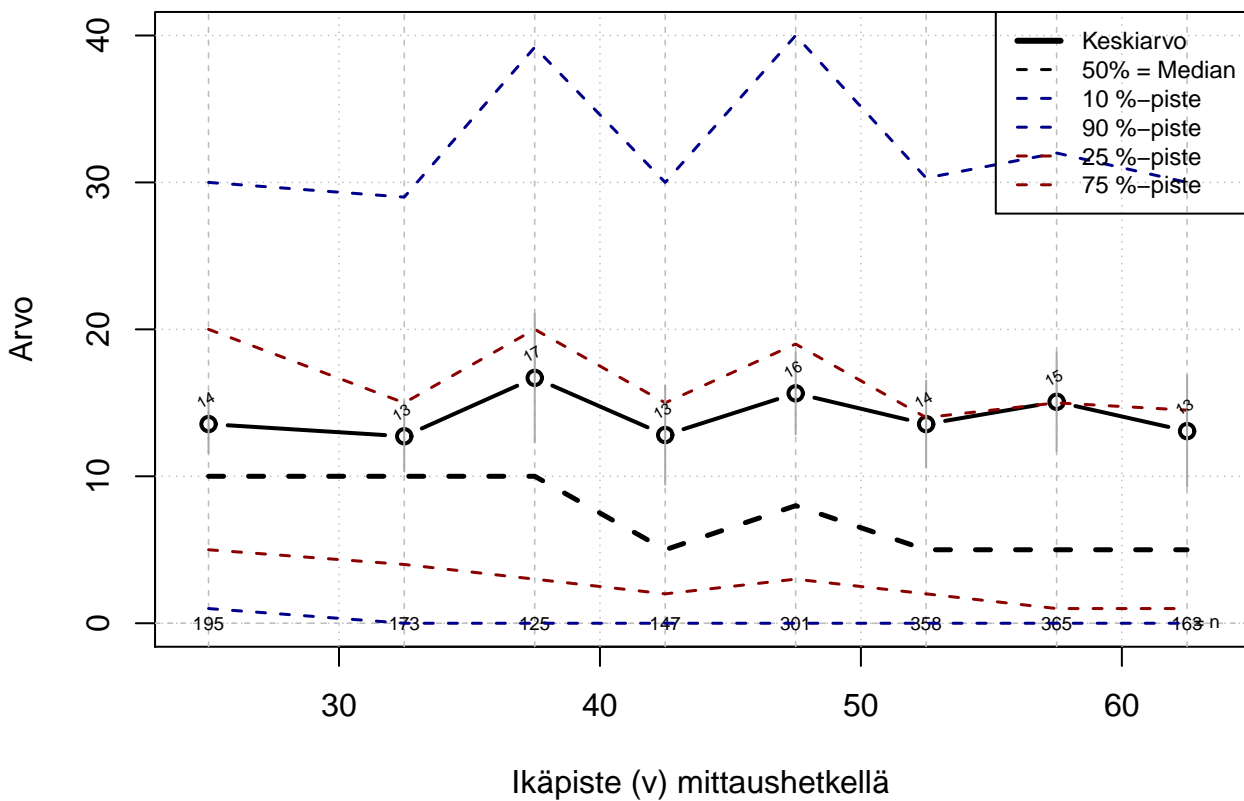
(IKAPISTE) tmt 209,210,211,212,213 2013-06-07 SAIPV2

Sairaana töissä (pv/v)



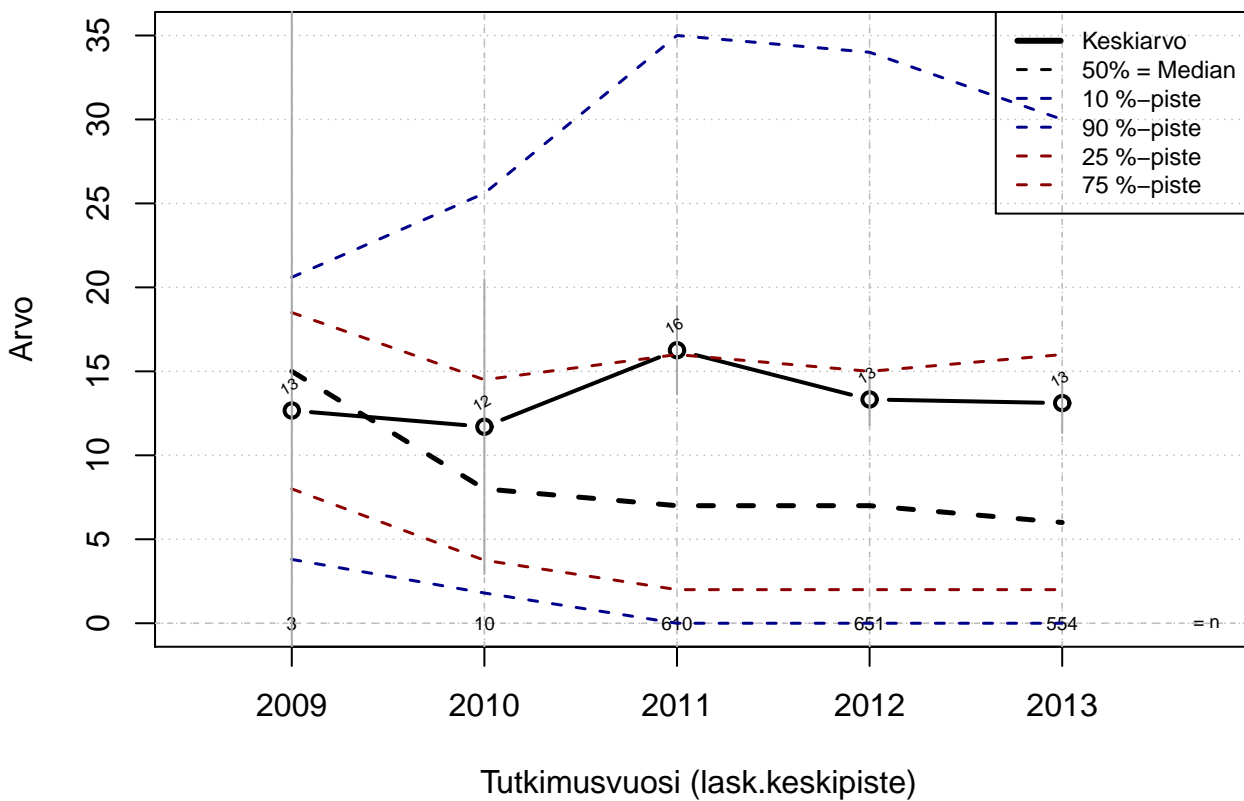
Kohderyhmä: KAIKKI : 1
 Osa-aineisto: FIRMA3=='OP-Pohjola'
 (TUTKP) tmt 209,210,211,212,213 2013-06-07 SAIPV2

Sairauspäivät yhteensä (pv/v)



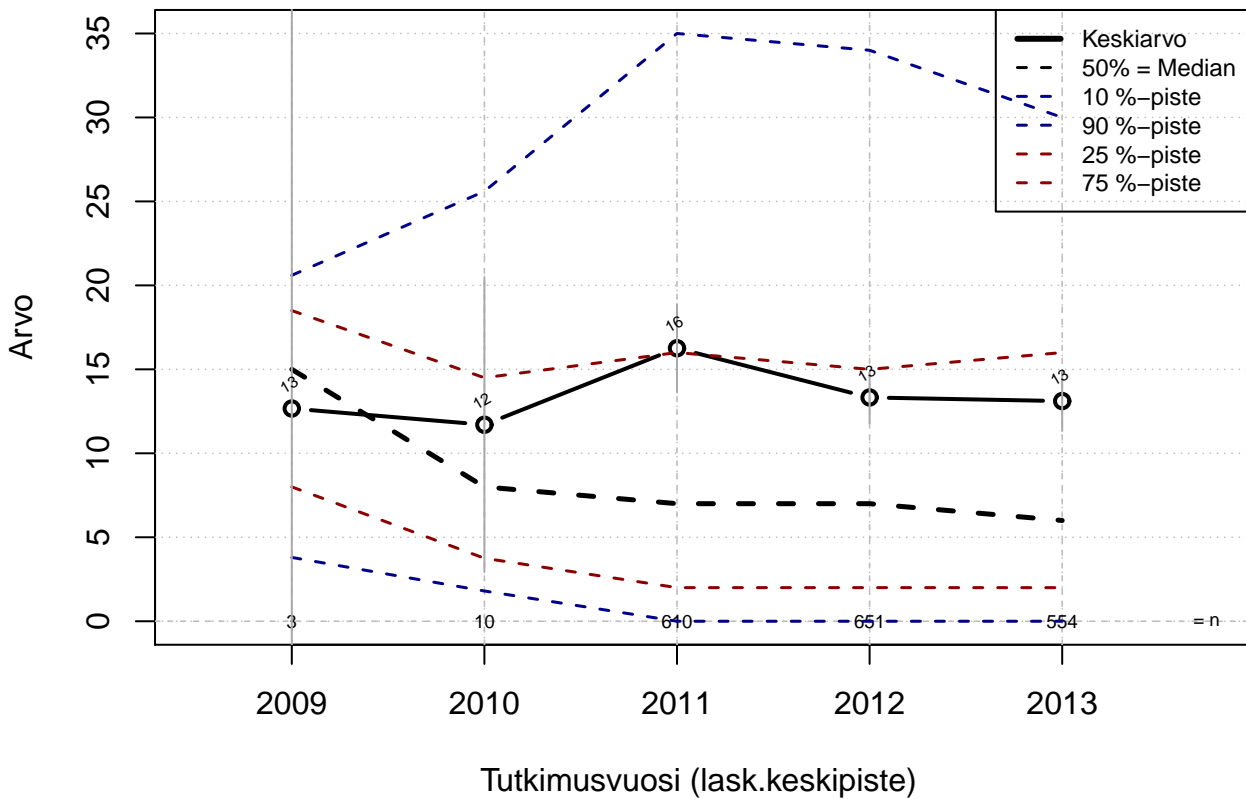
Kohderyhmä: KAIKKI : 1
 Osa-aineisto: FIRMA3=='OP-Pohjola'
 (IKAPISTE) tmt 209,210,211,212,213 2013-06-07 SAIPV

Sairauspäivät yhteensä (pv/v)



Kohderyhmä: KAIKKI : 1
 Osa-aineisto: FIRMA3=='OP-Pohjola'
 (TUTKP) tmt 209,210,211,212,213 2013-06-07 SAIPV

Sairauspäivät yhteensä (pv/v)



Kohderyhmä: KAIKKI : 1
 Osa-aineisto: FIRMA3=='OP-Pohjola'
 (TUTKP) tmt 209,210,211,212,213 2013-06-07 SAIPV