

# AIHE: op\_pohjola\_Palkkausjarjestelmamittarit\_tyopaikan\_koon\_mi

OSA 1:

Ryhmä: KAIKKI – Otoksena OP–Pohjola

Tämän dokumentin analyysit (sivuja voit hakea Etsi-toiminnolla):  
 Otoksena OP–Pohjola, OP–Pohjola (A), muu finanssi (B) ja muu Pro (C) vertailuja

Mahd. puuttuvat arvot on merkitty NaN/NA (not available)...

Ekologista tilastollista analyysia :

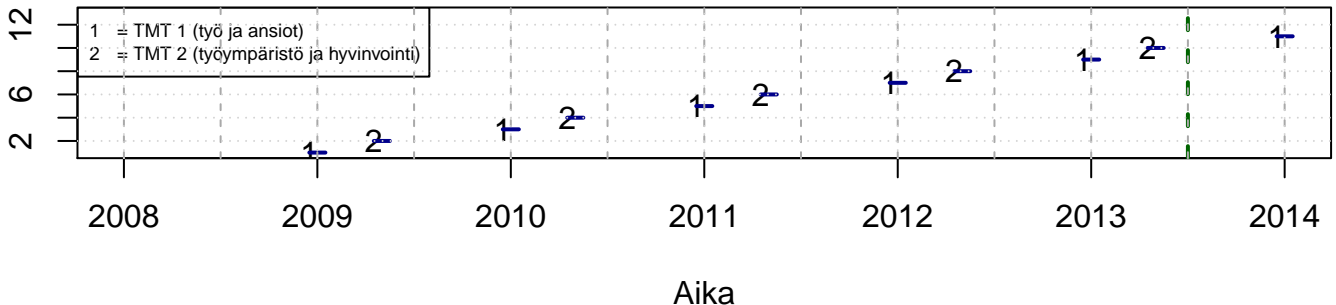
- paperin, musteen (värit) ja tiedostokoon kulutus minimoitu
- tulosta vain se mitä todella tarvitset (2 kuvaa yhdelle sivulle jne.)
- tutkimuskoodit tmt–1: tmt108, tmt109, tmt110,... ja tmt–2: tmt209, tmt210,...
- lisää tietoa <http://pro.liitto.local/tutkimuskanava/SitePages/Kotisivu.aspx>

pdf:n tuloksansio:

Z:\TUTK\_TILASTOT\TMT\YLEISET\TEEMAT

Tuloste luotu 2013–06–14 petri.palmu@proliitto.fi

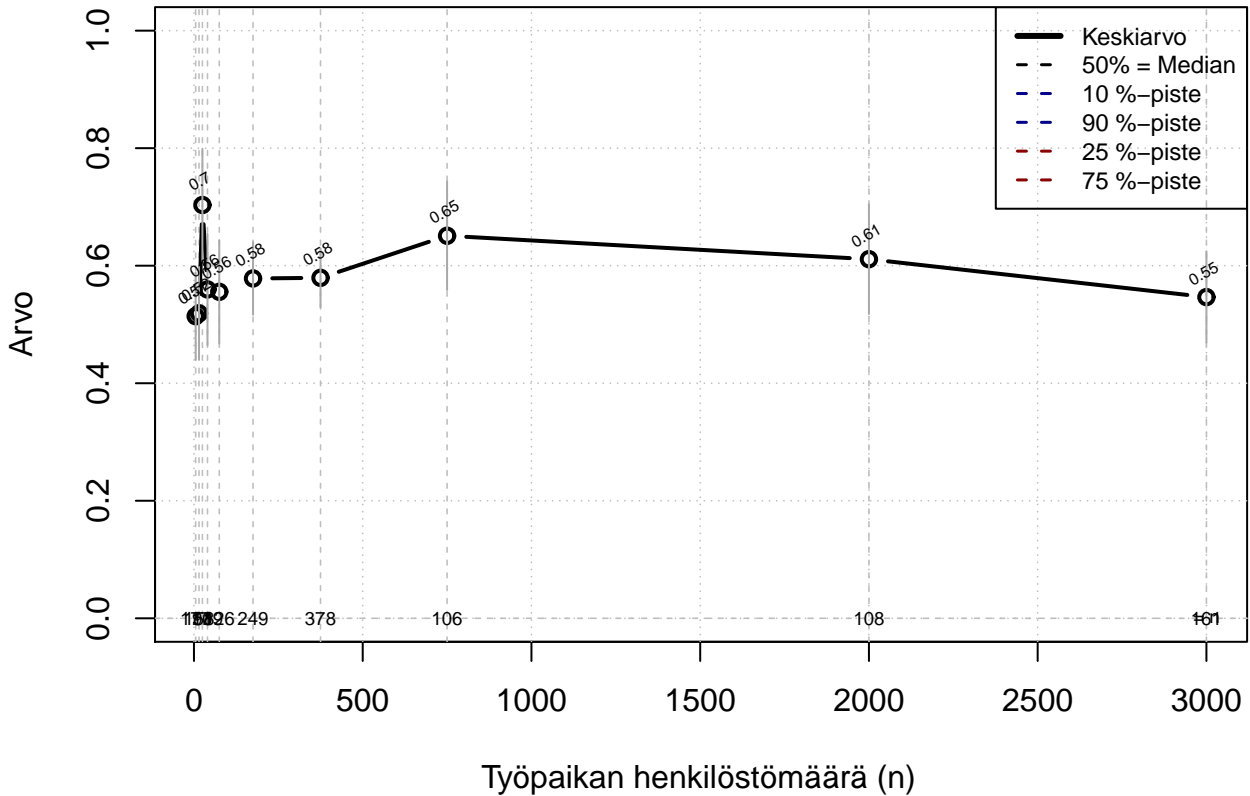
## Työmarkkinatutkimusprosessit



Pro-tutkimus

TMT-järjestysno

Tehty kirjallinen toimen/tehtävän kuvaus  
{0=Ei, 1=Kyllä, EOS}

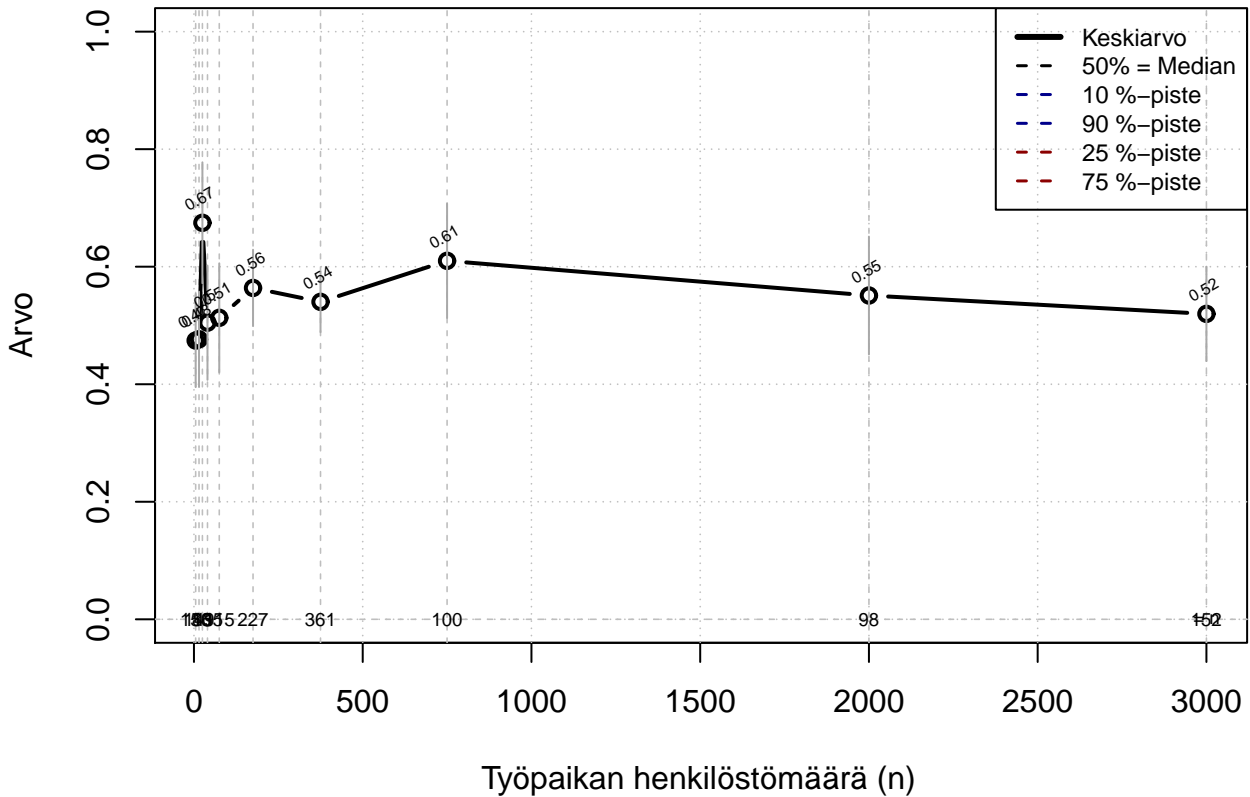


Kohderyhmä: KAIKKI : 1

Osa-aineisto: FIRMA3=='OP-Pohjola'

(TPHLOST) tmt 209,210,211,212,213 2013-06-07 POJ01

## Tehty kirjallinen vaativuuden arviointi {0=Ei, 1=Kyllä, EOS}

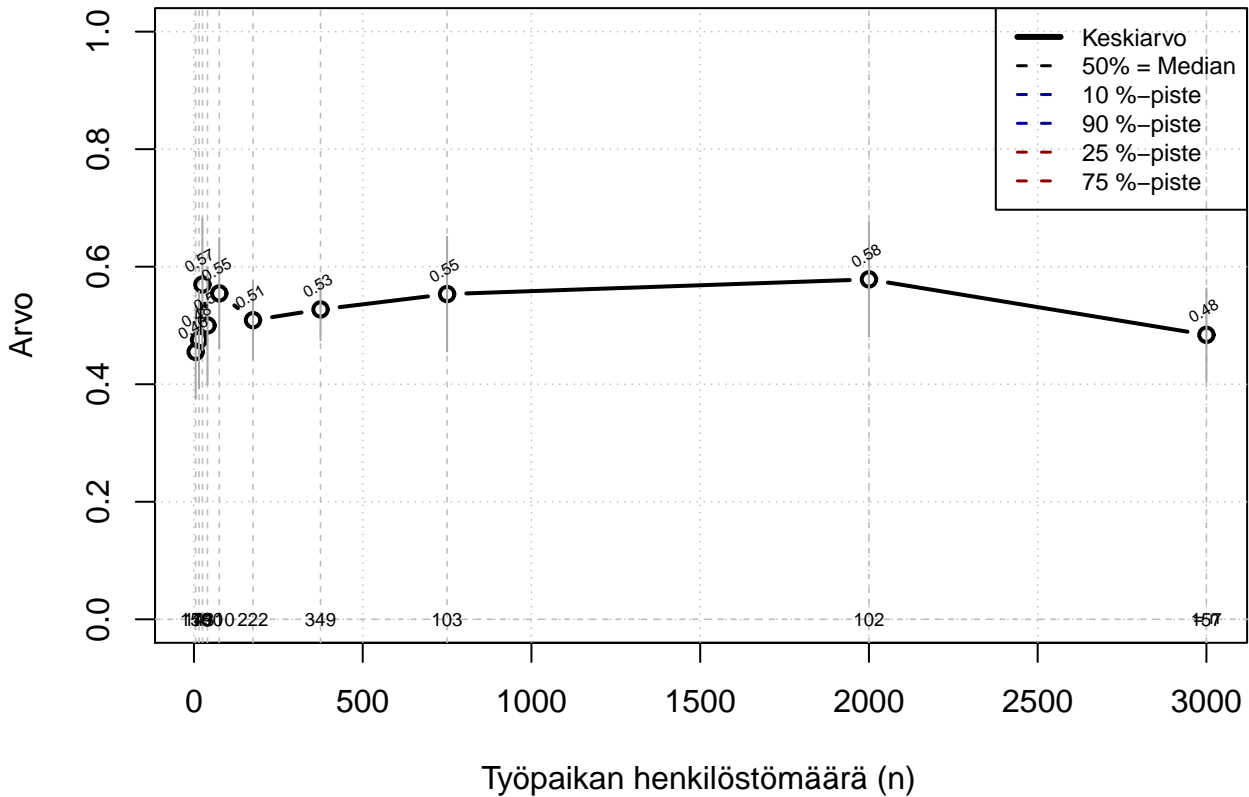


Kohderyhmä: KAIKKI : 1

Osa-aineisto: FIRMA3=='OP-Pohjola'

( TPHLOST ) tmt 209,210,211,212,213 2013-06-07 POJ02

## Selitetty, mistä tekijöistä palkka muodostuu {0=EI, 1=Kyllä, EOS}

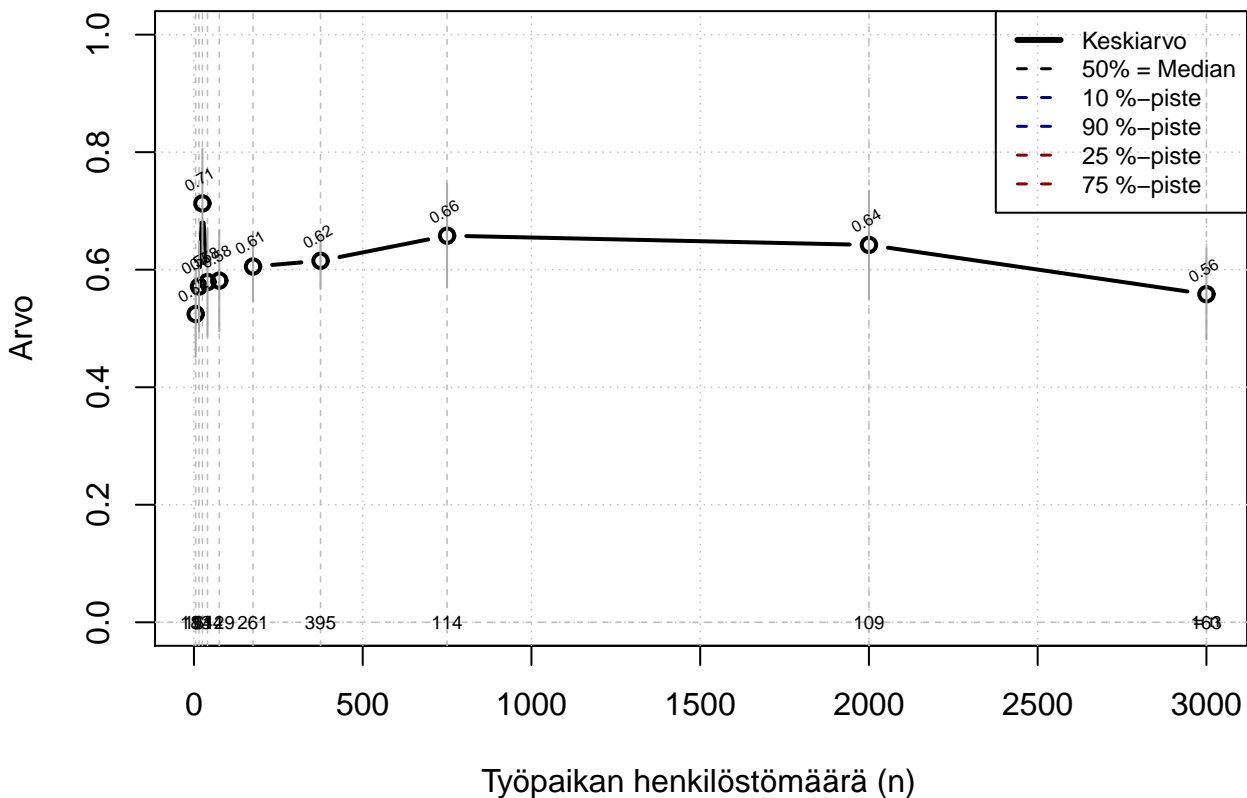


Kohderyhmä: KAIKKI : 1

Osa-aineisto: FIRMA3=='OP-Pohjola'

(TPHLOST) tmt 209,210,211,212,213 2013-06-07 POJ03

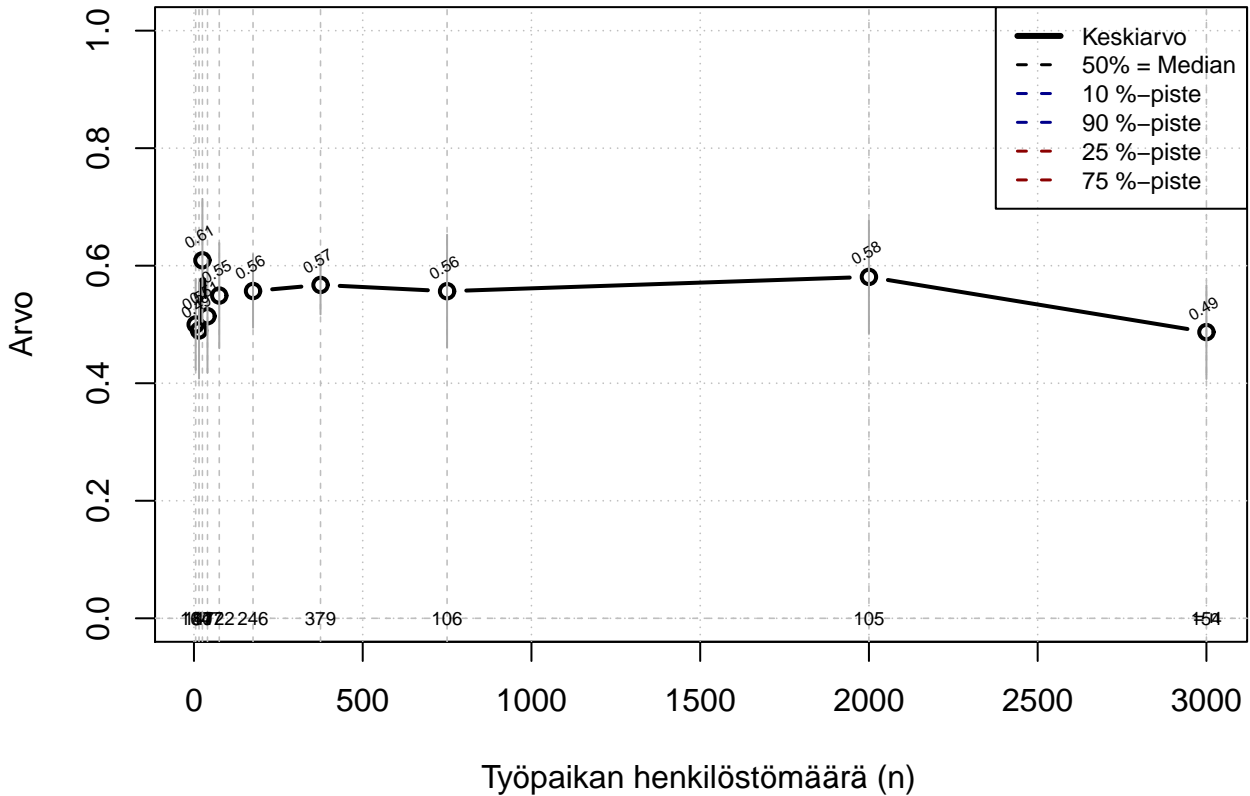
## Käynyt kehitys- tv. keskusteluja esimiehen kanssa {0=Ei, 1=Kyllä, EOS}



Kohderyhmä: KAIKKI : 1

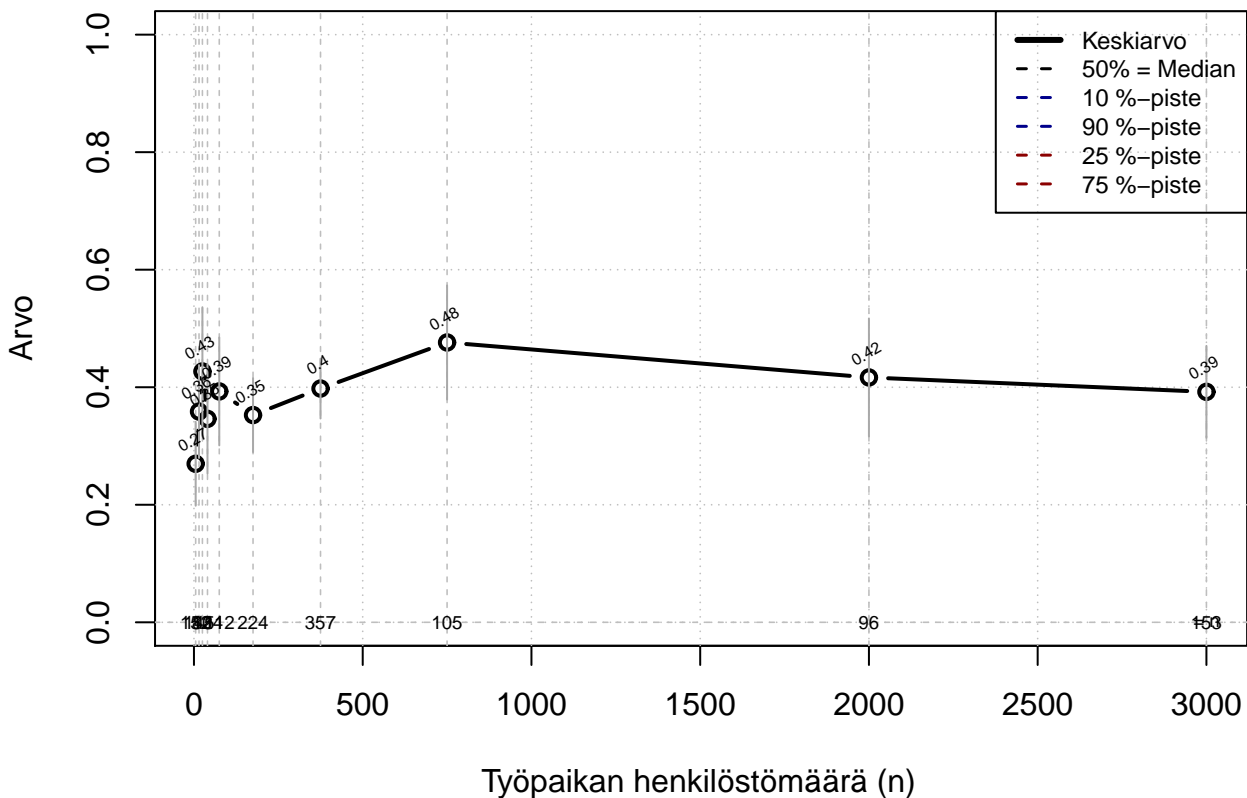
Osa-aineisto: FIRMA3=='OP-Pohjola'  
(TPHLOST) tmt 209,210,211,212,213 2013-06-07 POJ04

**Tehtävänkuva on tarkistettu  
{0=Ei, 1=Kyllä, EOS}**



Kohderyhmä: KAIKKI : 1  
 Osa-aineisto: FIRMA3=='OP-Pohjola'  
 (TPHLOST) tmt 209,210,211,212,213 2013-06-07 POJ05

## Tehty koulutussuunnitelma {0=Ei, 1=Kyllä, EOS}

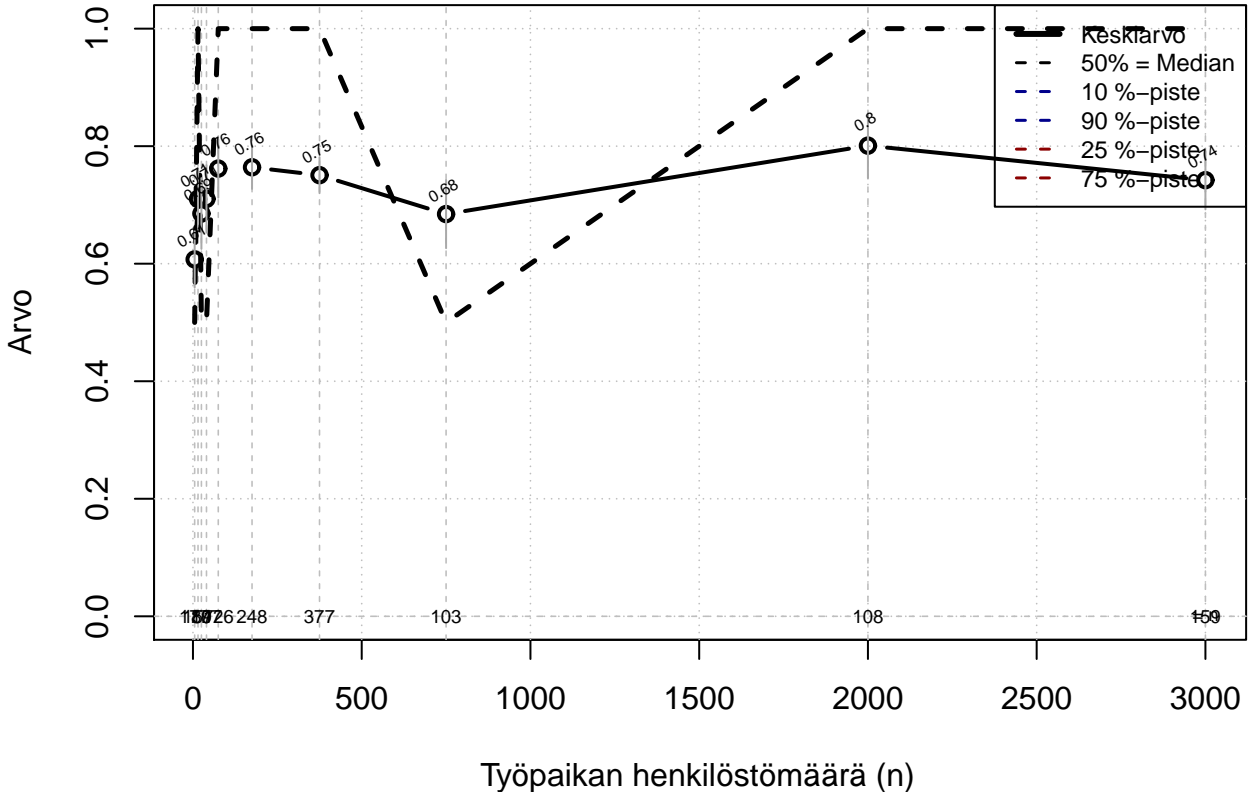


Kohderyhmä: KAIKKI : 1

Osa-aineisto: FIRMA3=='OP-Pohjola'

(TPHLOST) tmt 209,210,211,212,213 2013-06-07 POJ06

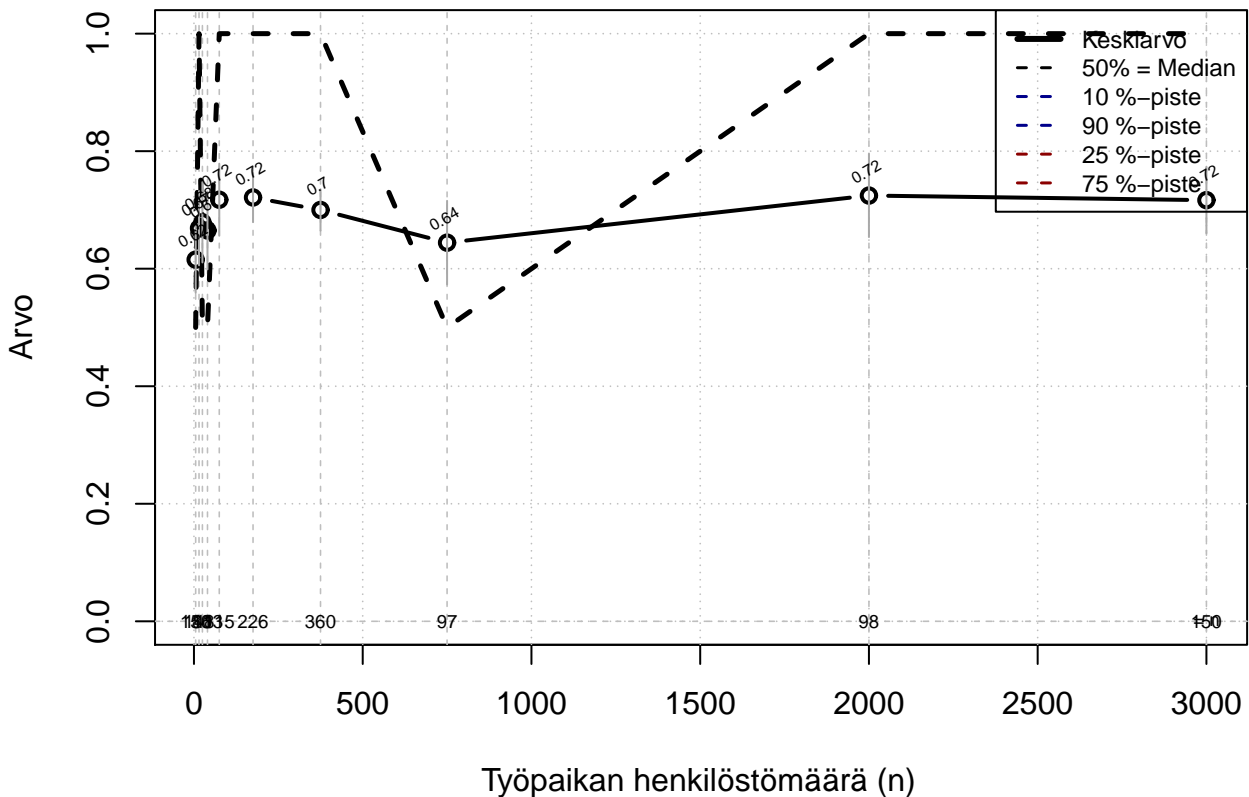
Tehty kirjallinen toimen/tehtävän kuvaus  
 {0=Ei, .5=Osin, 1=Täysin, EOS}



Kohderyhmä: KAIKKI : 1  
 Osa-aineisto: FIRMA3=='OP-Pohjola'  
 ( TPHLOST ) tmt 209,210,211,212,213 2013-06-07 POJB01



## Tehty kirjallinen vaativuuden arviointi {0=Ei, .5=Osin, 1=Täysin, EOS}

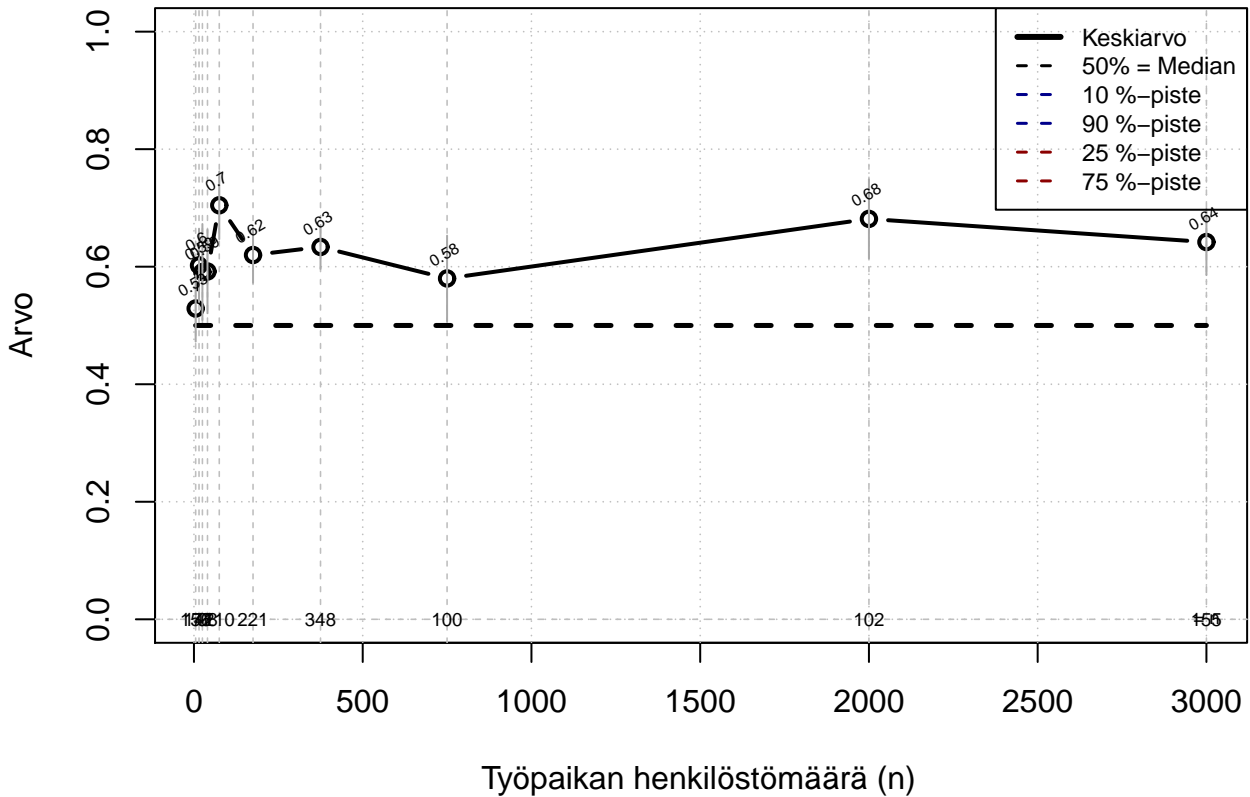


Kohderyhmä: KAIKKI : 1

Osa-aineisto: FIRMA3=='OP-Pohjola'

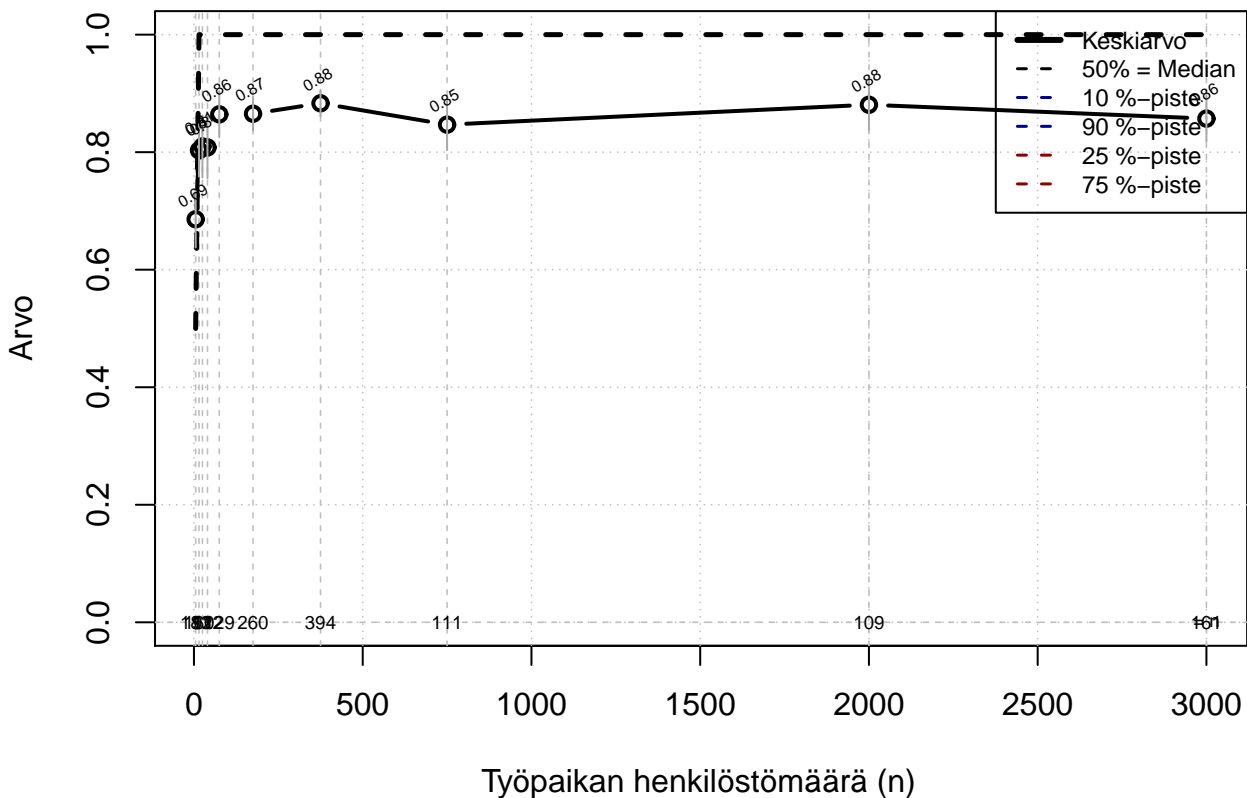
( TPHLOST ) tmt 209,210,211,212,213 2013-06-07 POJB02

Selitetty, mistä tekijöistä palkka muodostuu  
 {0=Ei, .5=Osin, 1=Täysin, EOS}



Kohderyhmä: KAIKKI : 1  
 Osa-aineisto: FIRMA3=='OP-Pohjola'  
 ( TPHLOST ) tmt 209,210,211,212,213 2013-06-07 POJB03

## Käynyt kehitys- tv. keskusteluja esimiehen kanssa {0=Ei, .5=Osin, 1=Täysin, EOS}

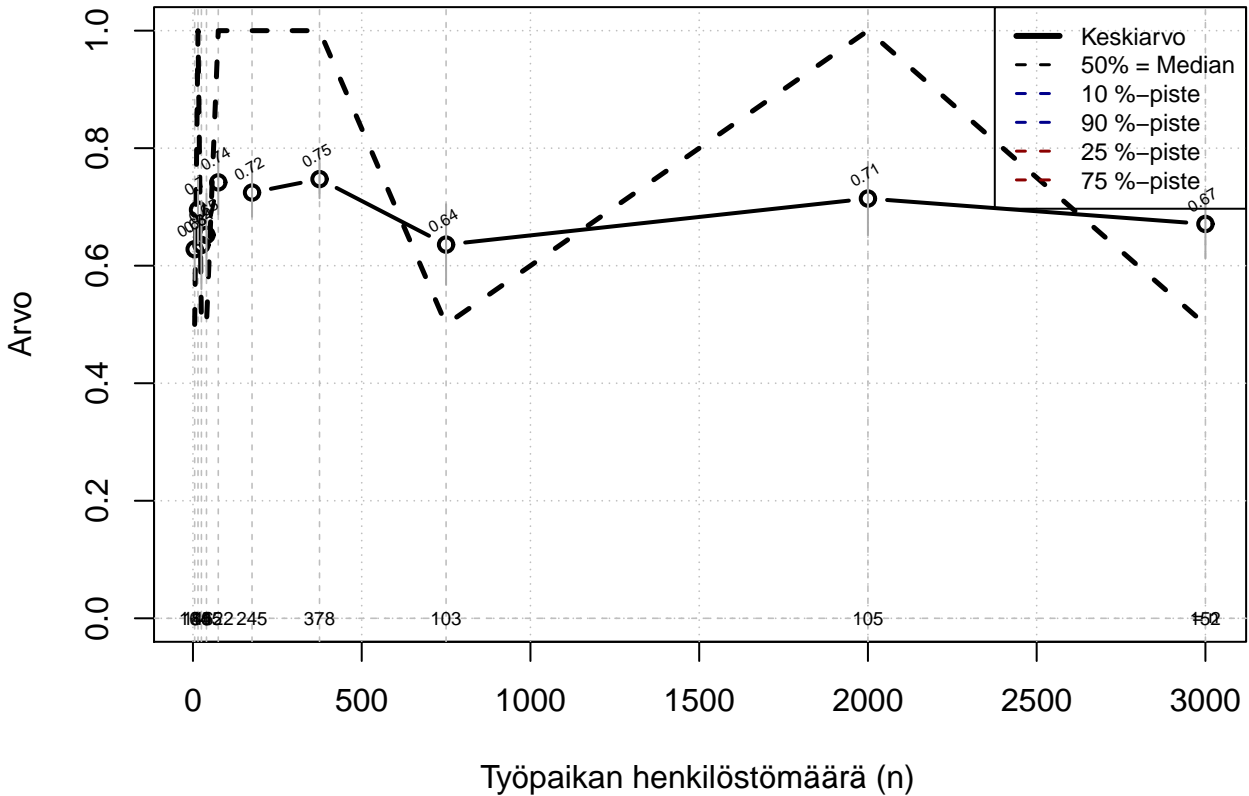


Kohderyhmä: KAIKKI : 1

Osa-aineisto: FIRMA3=='OP-Pohjola'

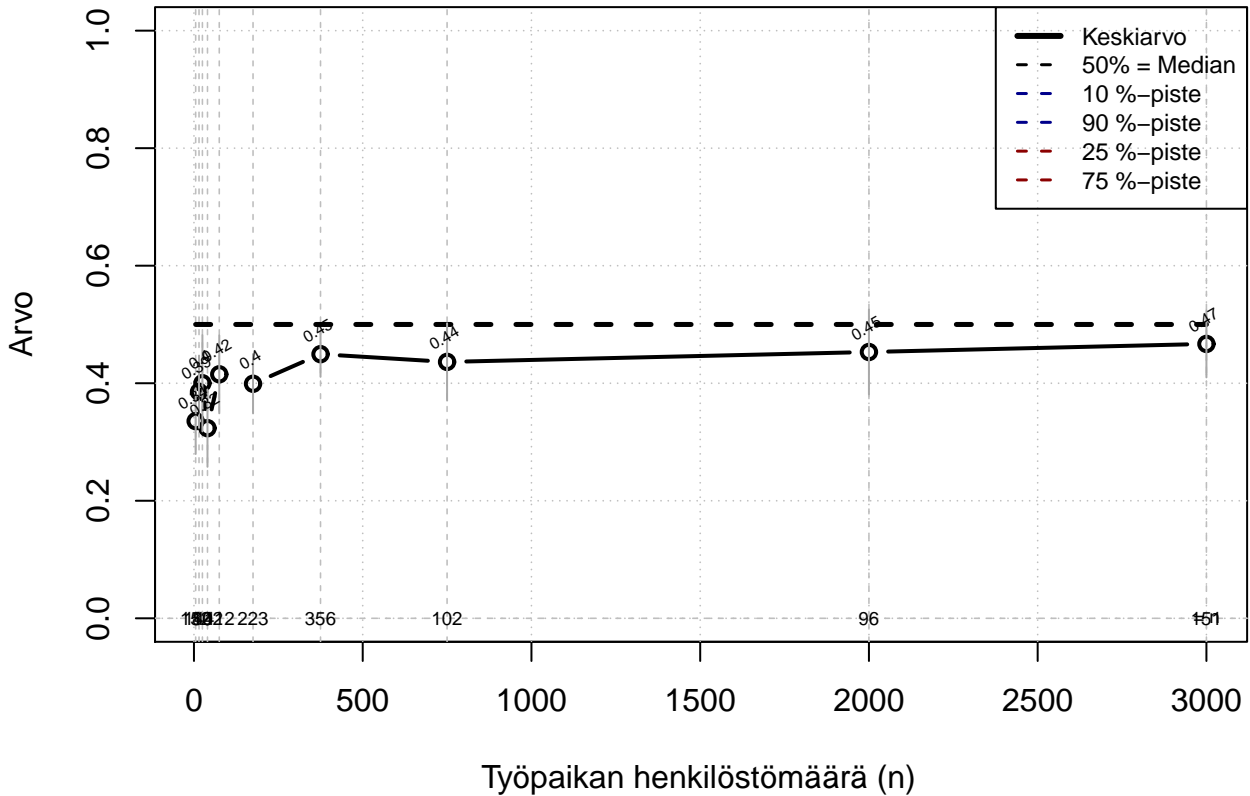
( TPHLOST ) tmt 209,210,211,212,213 2013-06-07 POJB04

**Tehtävänkuva on tarkistettu**  
**{0=Ei, .5=Osin, 1=Täysin, EOS}**



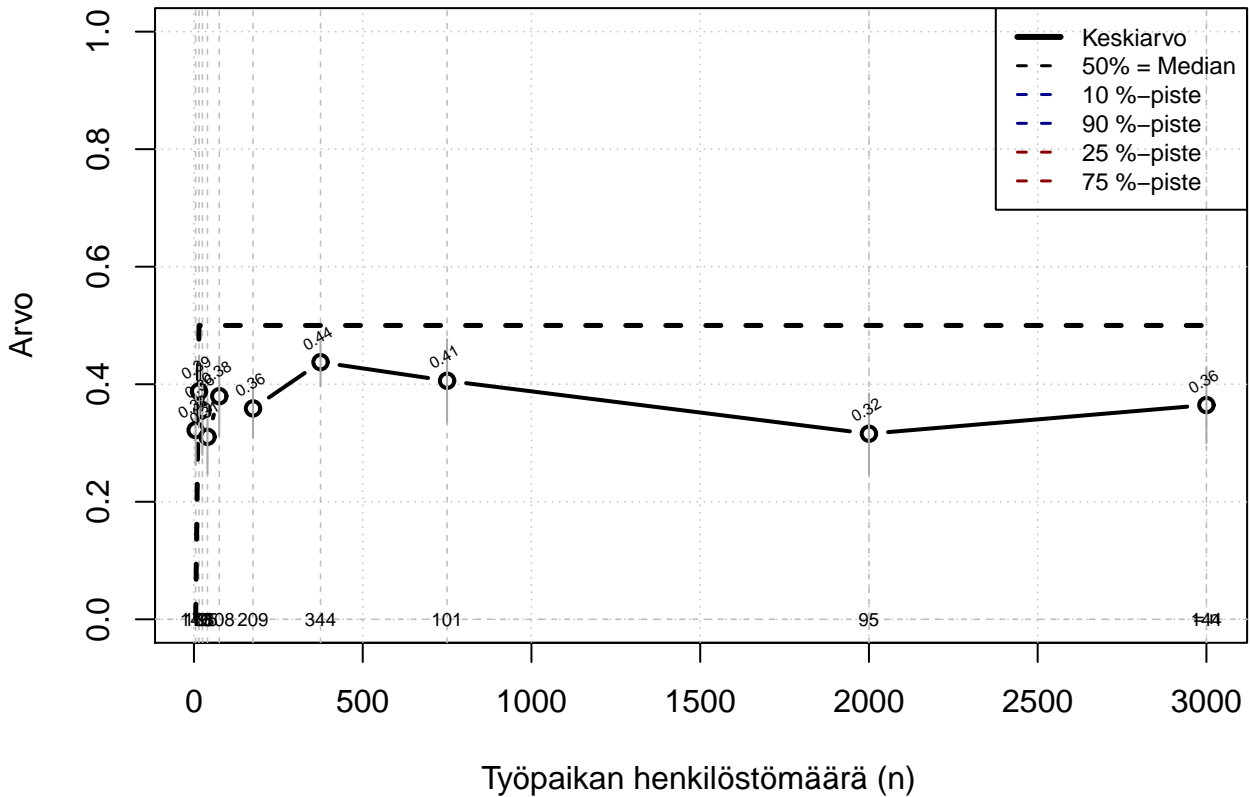
Kohderyhmä: KAIKKI : 1  
 Osa-aineisto: FIRMA3=='OP-Pohjola'  
 ( TPHLOST ) tmt 209,210,211,212,213 2013-06-07 POJB05

## Tehty kouluttautumissuunnitelma {0=Ei, .5=Osin, 1=Täysin, EOS}



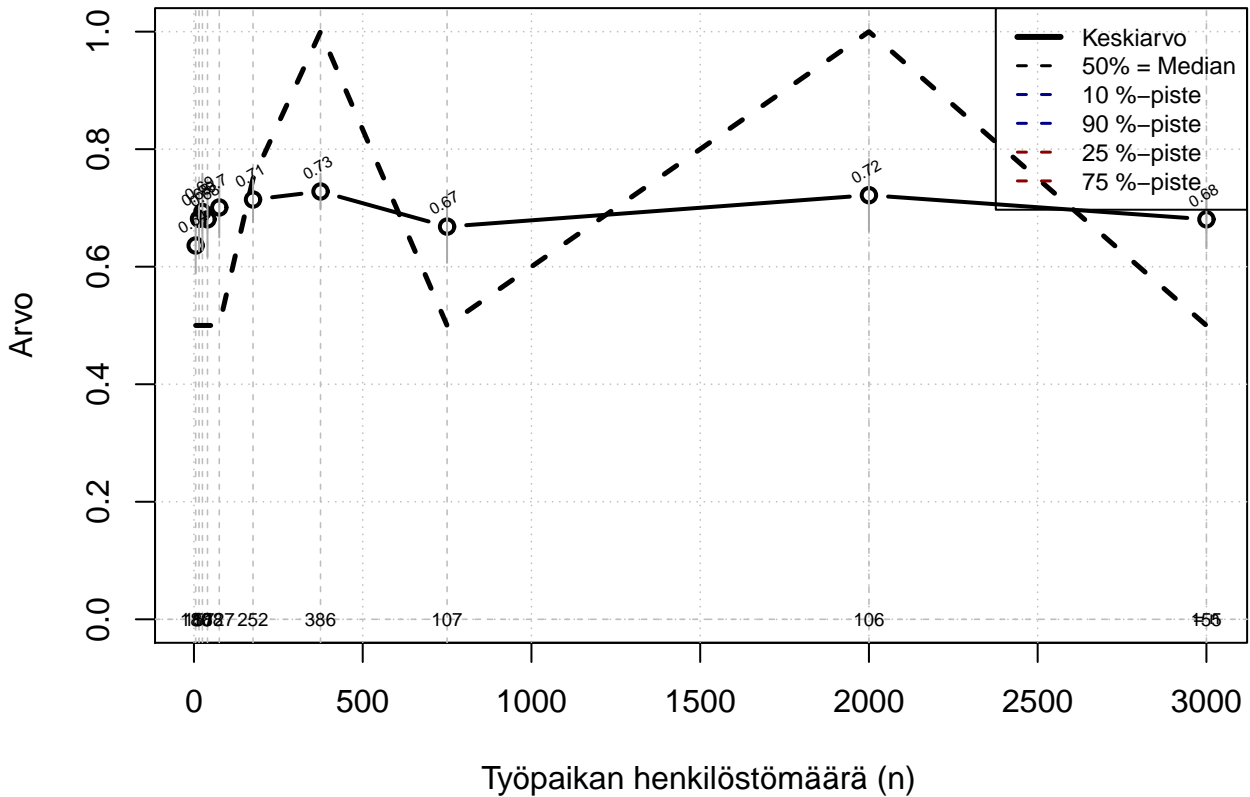
Kohderyhmä: KAIKKI : 1  
 Osa-aineisto: FIRMA3=='OP-Pohjola'  
 ( TPHLOST ) tmt 209,210,211,212,213 2013-06-07 POJB06

Työn laatua ja määrää on vertailtu muiden töihin  
 {0=Ei, .5=Osin, 1=Täysin, EOS}



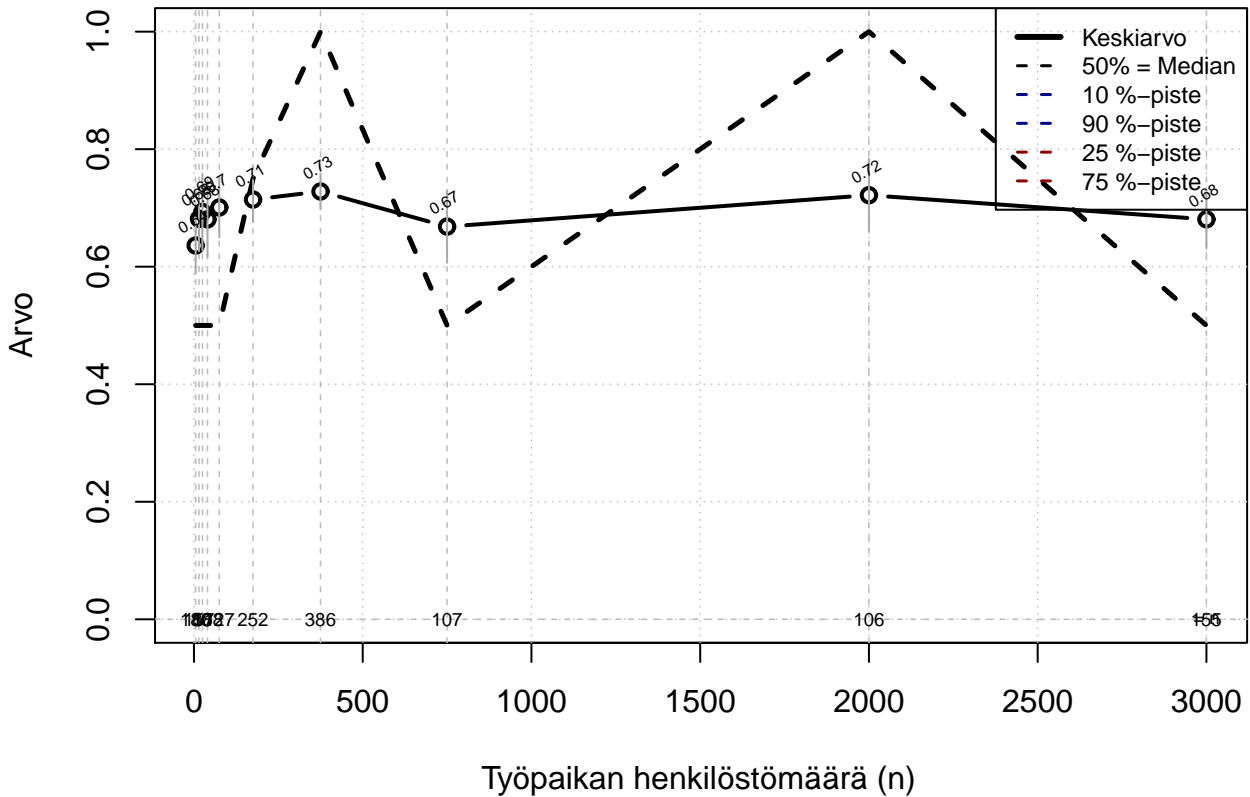
Kohderyhmä: KAIKKI : 1  
 Osa-aineisto: FIRMA3=='OP-Pohjola'  
 ( TPHLOST ) tmt 209,210,211,212,213 2013-06-07 POJB07

**Palkkauksesta+palkits. keskusteltu esimiesten kanssa**  
**{0=Ei, .5=Osin, 1=Täysin, EOS}**



Kohderyhmä: KAIKKI : 1  
 Osa-aineisto: FIRMA3=='OP-Pohjola'  
 ( TPHLOST ) tmt 209,210,211,212,213 2013-06-07 POJB08

**Palkkauksesta+palkits. keskusteltu esimiesten kanssa**  
**{0=Ei, .5=Osin, 1=Täysin, EOS}**



Kohderyhmä: KAIKKI : 1  
 Osa-aineisto: FIRMA3=='OP-Pohjola'  
 ( TPHLOST ) tmt 209,210,211,212,213 2013-06-07 POJB08