

AIHE: op_pohjola_Demografiset_muutokset

OSA 1:

Ryhmä: KAIKKI – Otoksena OP-Pohjola

Tämän dokumentin analyysit (sivuja voit hakea Etsi-toiminnolla):
 Otoksena OP-Pohjola, OP-Pohjola (A), muu finanssi (B) ja muu Pro (C) vertailuja
 Huom. lisää vertailuasetelmia pdf:n loppupuolella
 Mahd. puuttuvat arvot on merkitty NaN/NA (not available)...

Ekologista tilastollista analyysia :

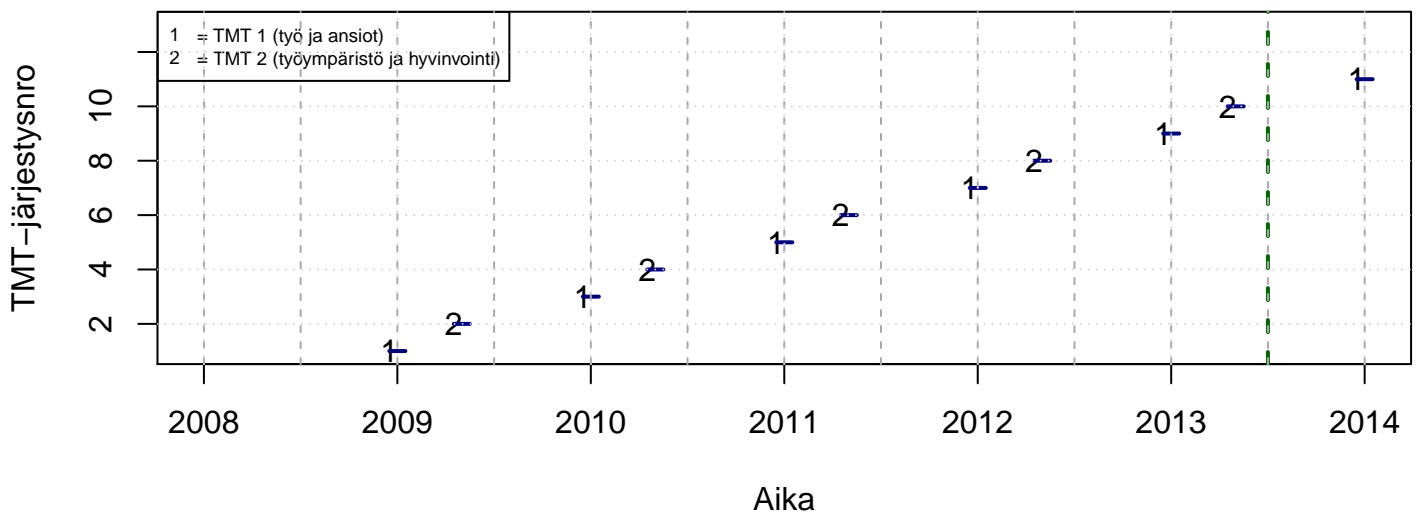
- paperin, musteen (värit) ja tiedostokoon kulutus minimoitu
- tulosta vain se mitä todella tarvitsit (2 kuvaa yhdelle sivulle jne.)
- tutkimuskoodit tmt-1: tmt108, tmt109, tmt110,... ja tmt-2: tmt209, tmt210,...
- lisää tietoa <http://pro.liitto.local/tutkimuskanava/SitePages/Kotisivu.aspx>

pdf:n tuloskansio:

Z:\TUTK_TILASTOT\TMT\YLEISET\TEEMAT

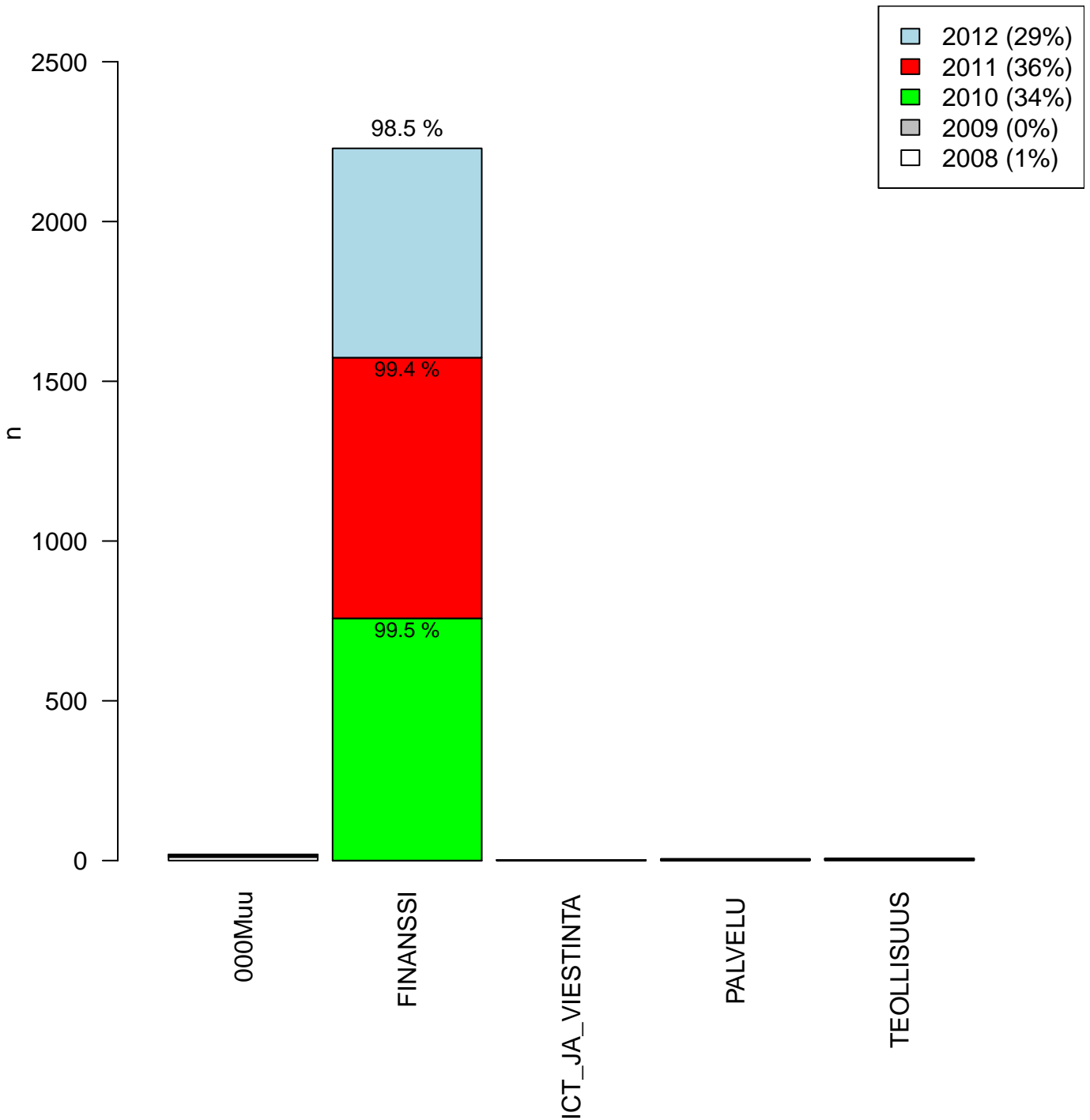
Tuloste luotu 2013-06-14 petri.palmu@proliitto.fi

Työmarkkinatutkimusprosessit



Sopimusalapääsektorit (4 kpl)

n = 2262 (1)



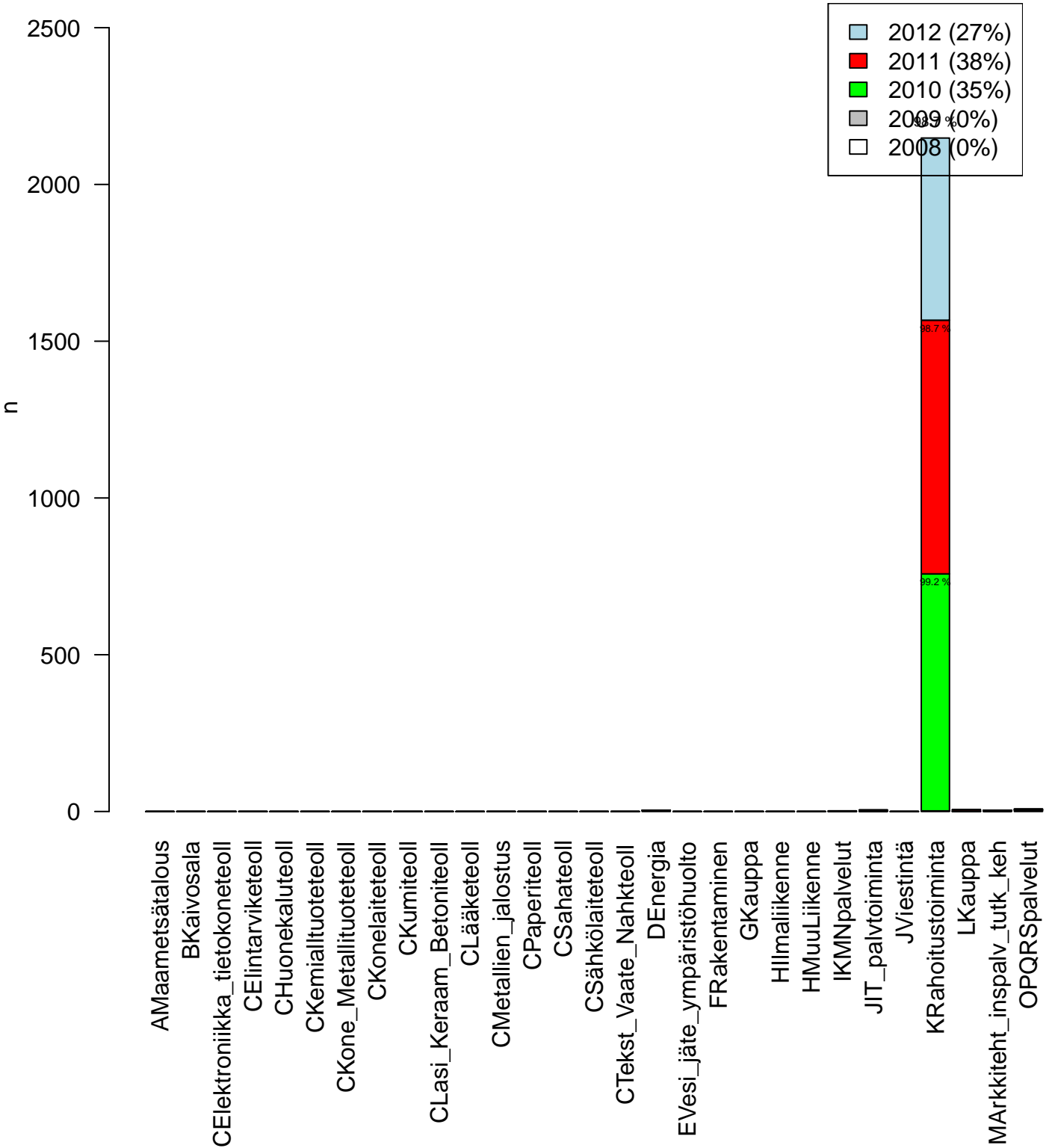
Kohderyhmä: KAIKKI : 1

Osa-aineisto: FIRMA3=='OP-Pohjola'

tmt 108,109,110,111,112 2013-05-23 TES_1

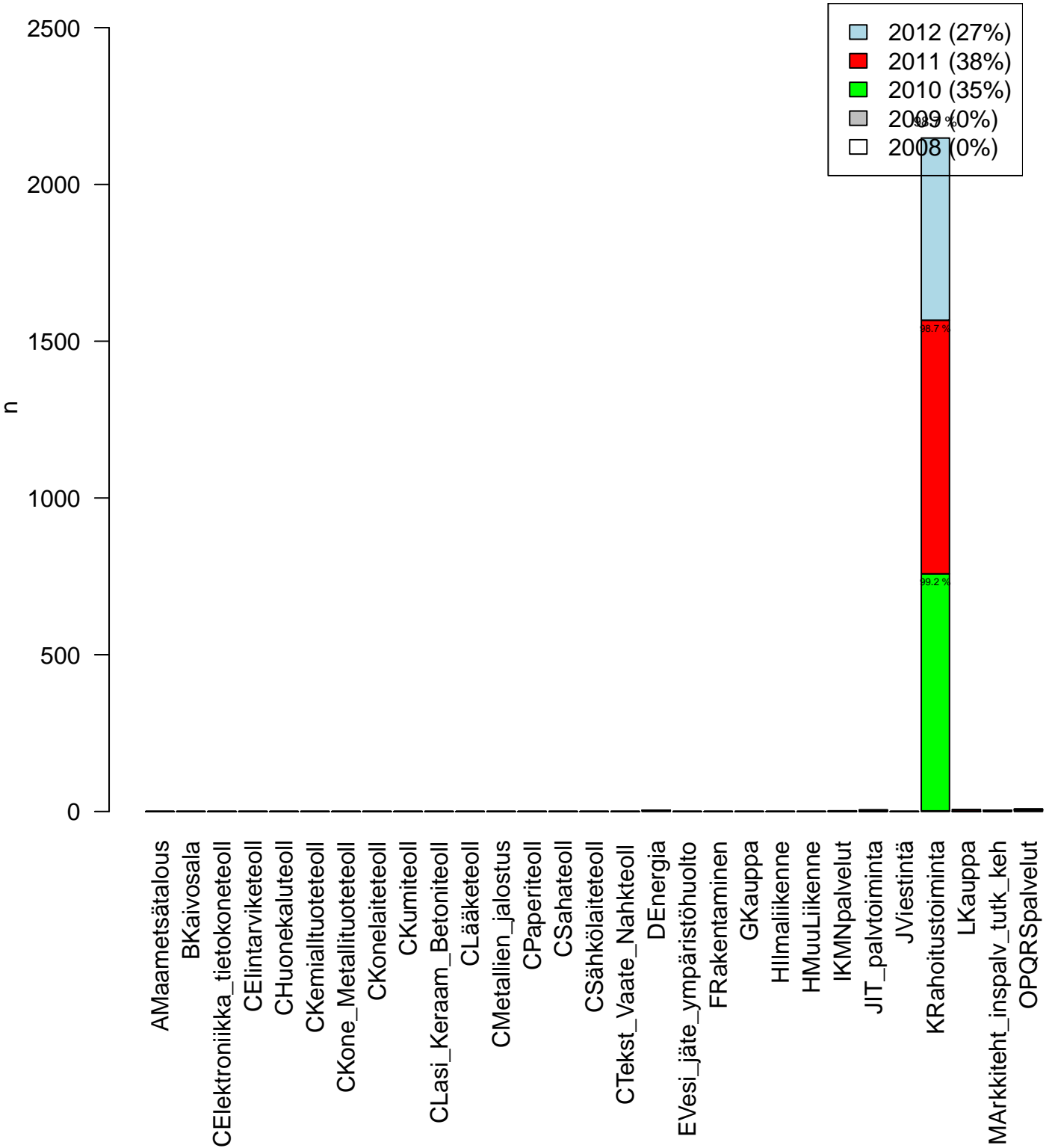
eq = yhtä kuin, neq = eri kuin

TOLRYH2
n = 2177 (1)



Kohderyhmä: KAIKKI : 1
 Osa-aineisto: FIRMA3==OP-Pohjola'
 tmt 108,109,110,111,112 2013-05-23 TOLRYH2
 eq = yhtä kuin, neq = eri kuin

TOLRYH2
n = 2177 (1)



Kohderyhmä: KAIKKI : 1
 Osa-aineisto: FIRMA3==OP-Pohjola'
 tmt 108,109,110,111,112 2013-05-23 TOLRYH2
 eq = yhtä kuin, neq = eri kuin

AIHE: op_pohjola_Demografiset_muutokset

OSA 1:

Ryhmä: KAIKKI – Otoksena OP-Pohjola

Tämän dokumentin analyysit (sivuja voit hakea Etsi-toiminnolla):
 Otoksena OP-Pohjola, OP-Pohjola (A), muu finanssi (B) ja muu Pro (C) vertailuja
 Huom. lisää vertailuasetelmia pdf:n loppupuolella
 Mahd. puuttuvat arvot on merkitty NaN/NA (not available)...

Ekologista tilastollista analyysia :

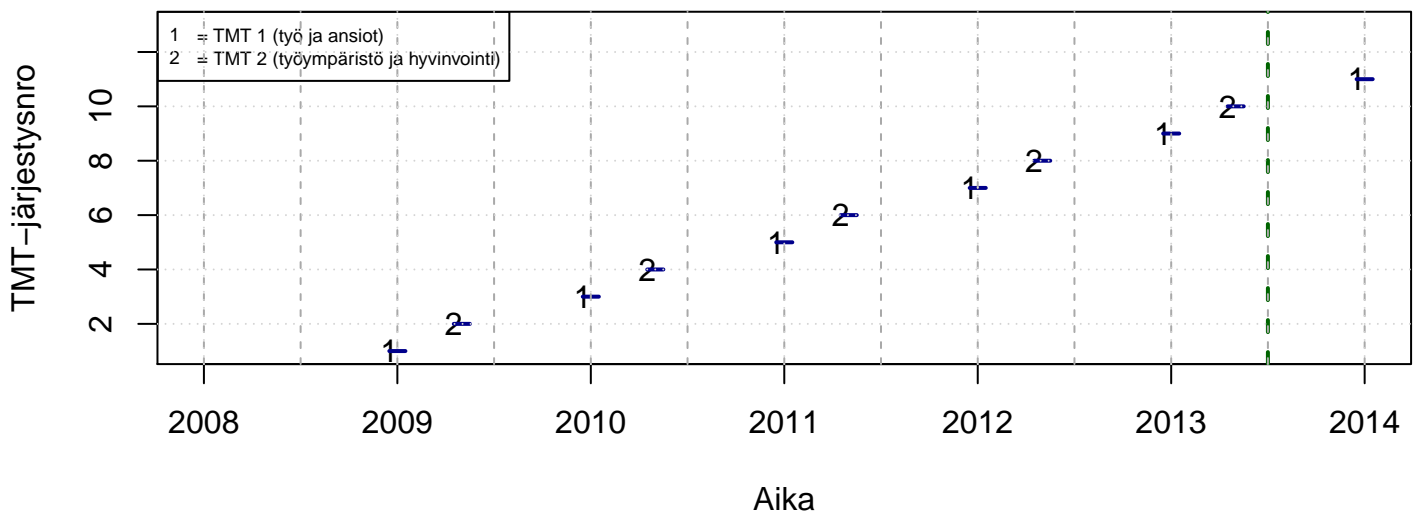
- paperin, musteen (värit) ja tiedostokoon kulutus minimoitu
- tulosta vain se mitä todella tarvitsit (2 kuvaa yhdelle sivulle jne.)
- tutkimuskoodit tmt-1: tmt108, tmt109, tmt110,... ja tmt-2: tmt209, tmt210,...
- lisää tietoa <http://pro.liitto.local/tutkimuskanava/SitePages/Kotisivu.aspx>

pdf:n tuloskansio:

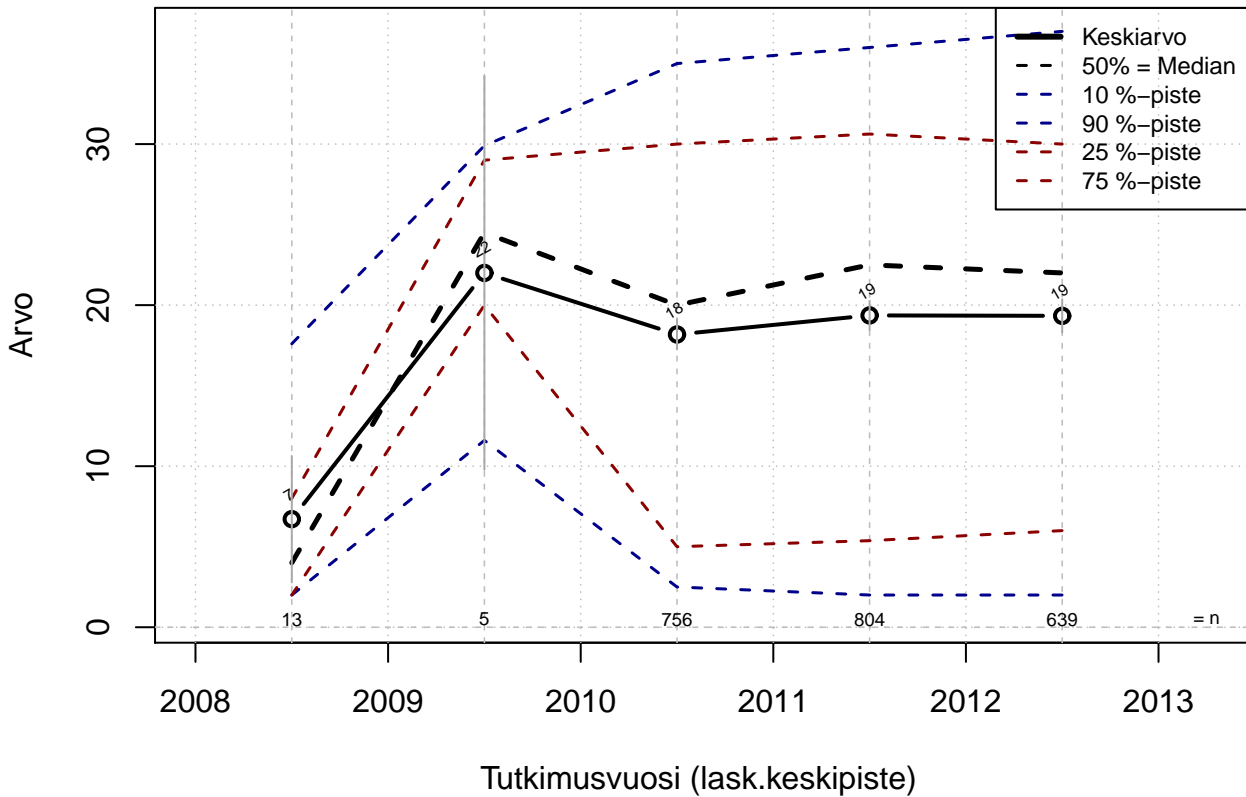
Z:\TUTK_TILASTOT\TMT\YLEISET\TEEMAT

Tuloste luotu 2013-06-14 petri.palmu@proliitto.fi

Työmarkkinatutkimusprosessit

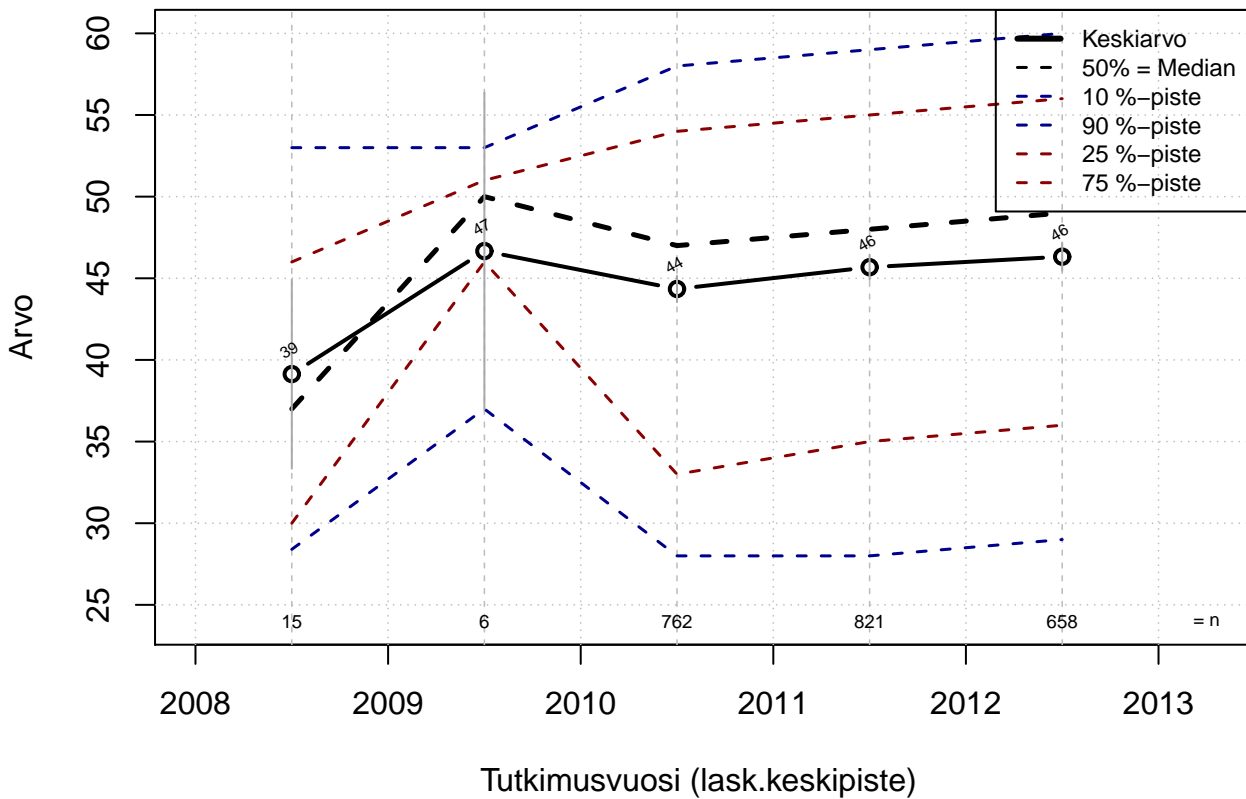


Nyk. alan ammattikokemus (v)



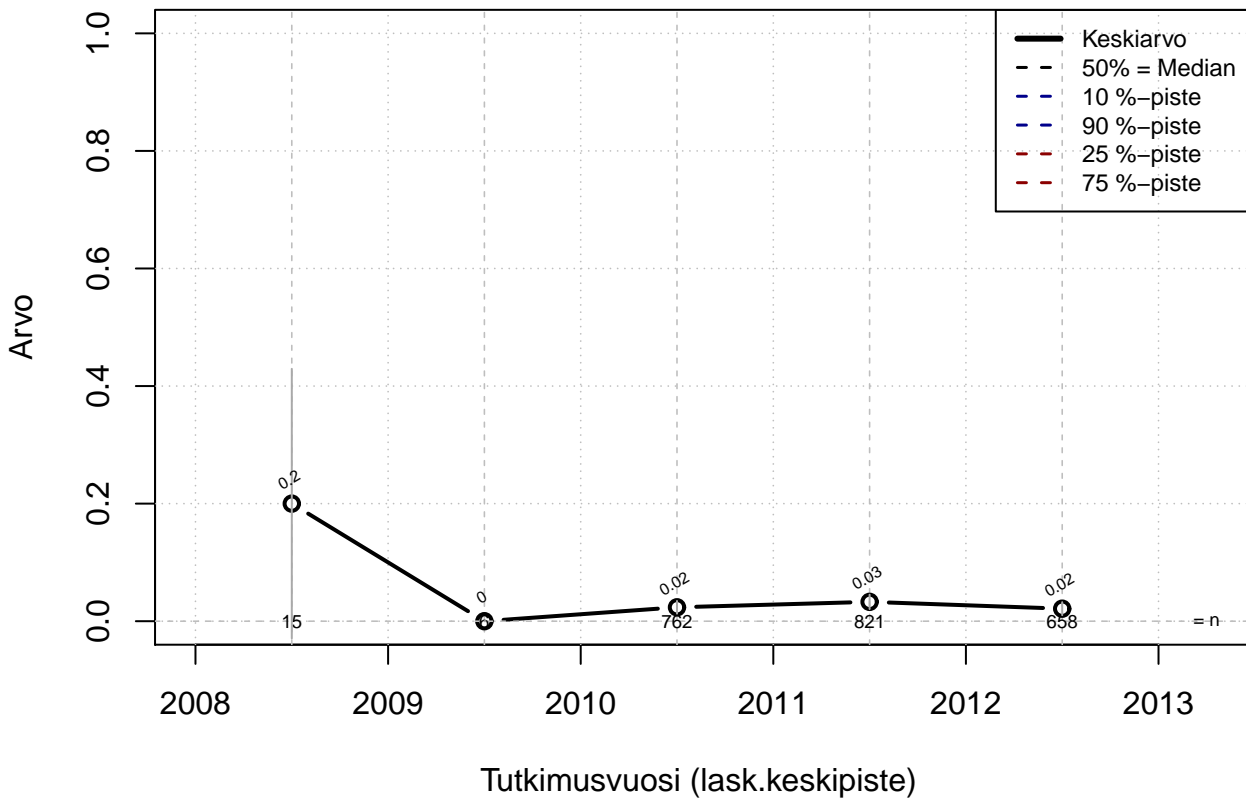
Kohderyhmä: KAIKKI : 1
 Osa-aineisto: FIRMA3=='OP-Pohjola'
 (TUTKP) tmt 108,109,110,111,112 2013-05-23 AMMKOKE2

Ikä tutkimushetkellä (v)



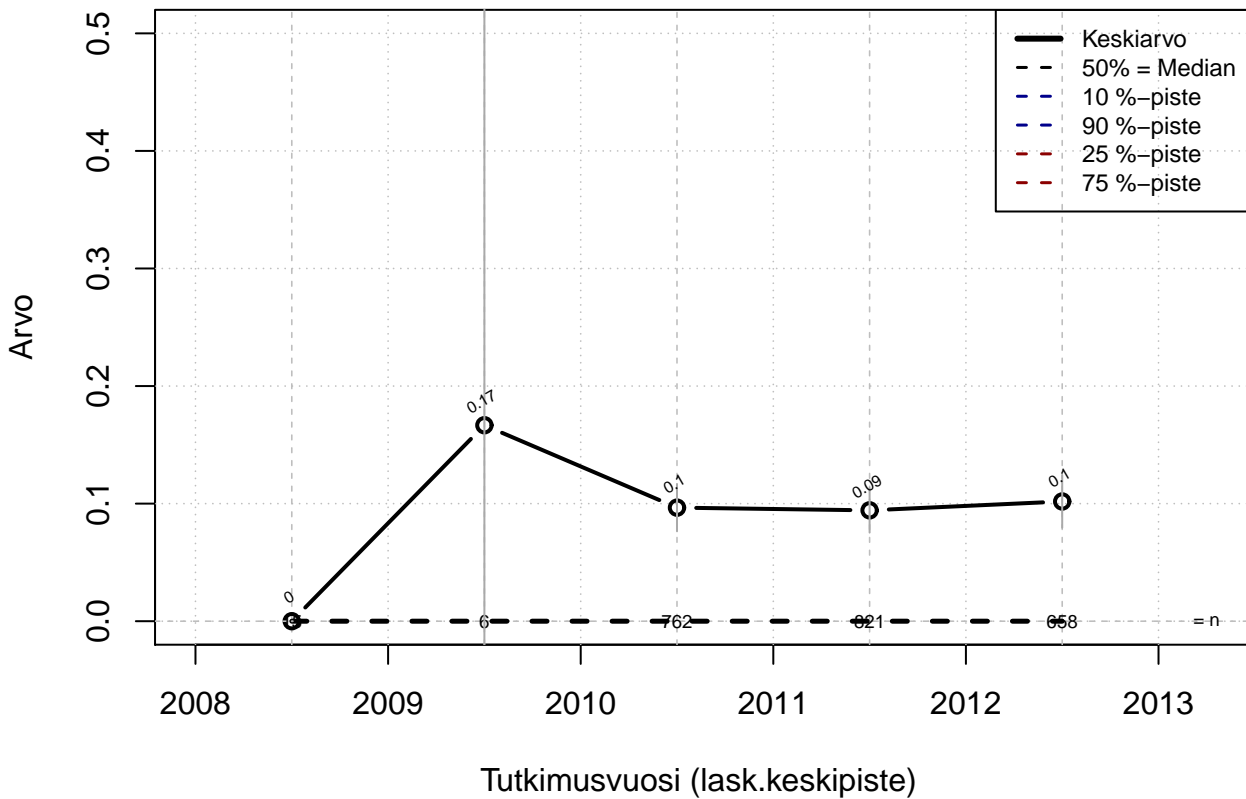
Kohderyhmä: KAIKKI : 1
 Osa-aineisto: FIRMA3=='OP-Pohjola'
 (TUTKP) tmt 108,109,110,111,112 2013-05-23 IKATUTK

Esimiesasema {0=Ei, 1=Kyllä}



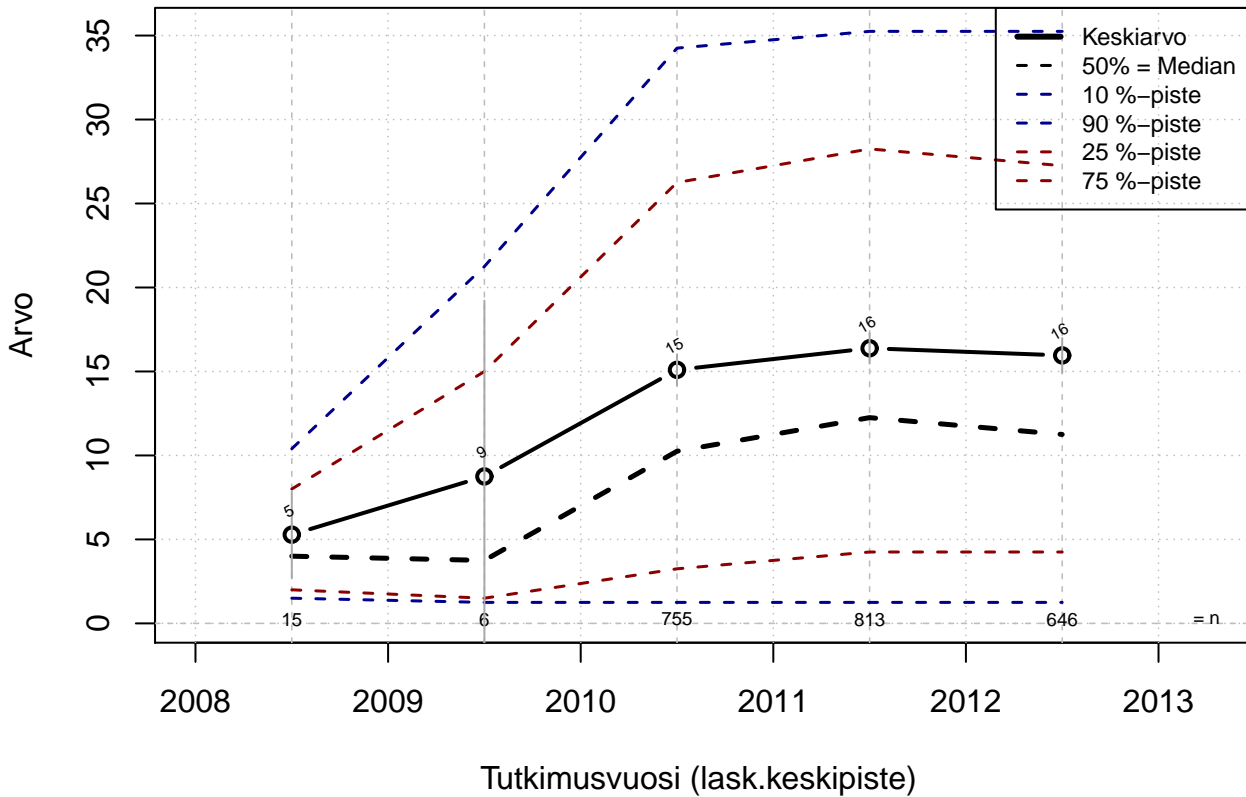
Kohderyhmä: KAIKKI : 1
Osa-aineisto: FIRMA3=='OP-Pohjola'
(TUTKP) tmt 108,109,110,111,112 2013-05-23 I_ESIMIES

On luottamusmiesteht (pää,lm,osasto,vara) {0=Ei, 1=Kyllä}



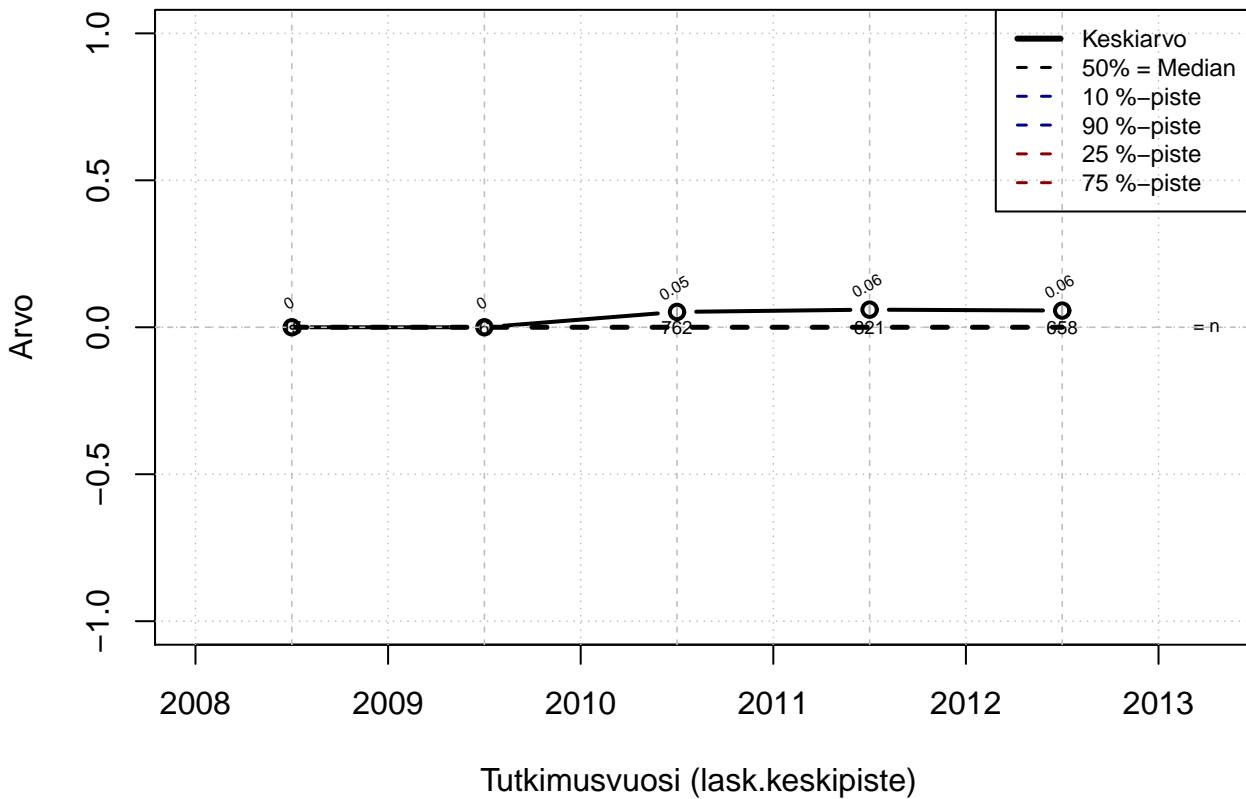
Kohderyhmä: KAIKKI : 1
 Osa-aineisto: FIRMA3=='OP-Pohjola'
 (TUTKP) tmt 108,109,110,111,112 2013-05-23 I_LM

Viimeisen työsuhteen kesto v



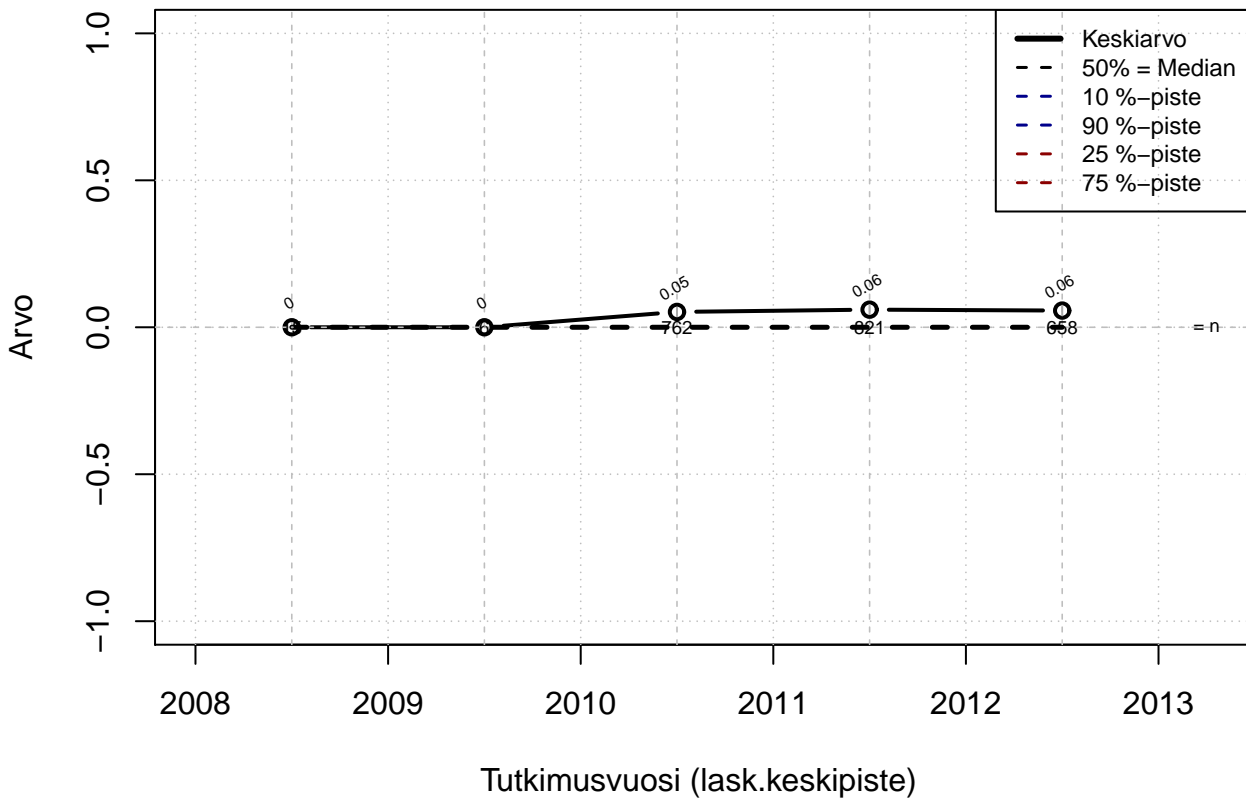
Kohderyhmä: KAIKKI : 1
 Osa-aineisto: FIRMA3=='OP-Pohjola'
 (TUTKP) tmt 108,109,110,111,112 2013-05-23 TSUHKEST

TSV



Kohderyhmä: KAIKKI : 1
Osa-aineisto: FIRMA3=='OP-Pohjola'
(TUTKP) tmt 108,109,110,111,112 2013-05-23 TSV

TSV



Kohderyhmä: KAIKKI : 1
Osa-aineisto: FIRMA3=='OP-Pohjola'
(TUTKP) tmt 108,109,110,111,112 2013-05-23 TSV

AIHE: op_pohjola_Demografiset_muutokset

OSA 1:

Ryhmä: KAIKKI – Otoksena OP-Pohjola

Tämän dokumentin analyysit (sivuja voit hakea Etsi-toiminnolla):
 Otoksena OP-Pohjola, OP-Pohjola (A), muu finanssi (B) ja muu Pro (C) vertailuja

Mahd. puuttuvat arvot on merkitty NaN/NA (not available)...

Pro-tutkimus

Ekologista tilastollista analyysia :

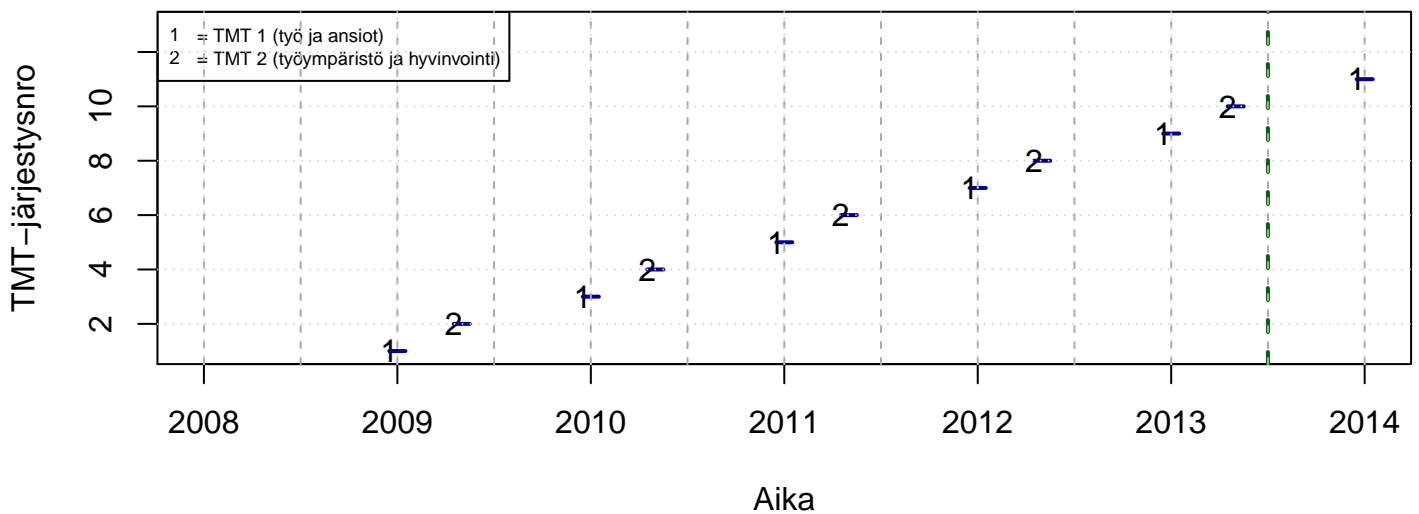
- paperin, musteen (värit) ja tiedostokoon kulutus minimoitu
- tulosta vain se mitä todella tarvitsit (2 kuvaa yhdelle sivulle jne.)
- tutkimuskoodit tmt-1: tmt108, tmt109, tmt110,... ja tmt-2: tmt209, tmt210,...
- lisää tietoa <http://pro.liitto.local/tutkimuskanava/SitePages/Kotisivu.aspx>

pdf:n tuloskansio:

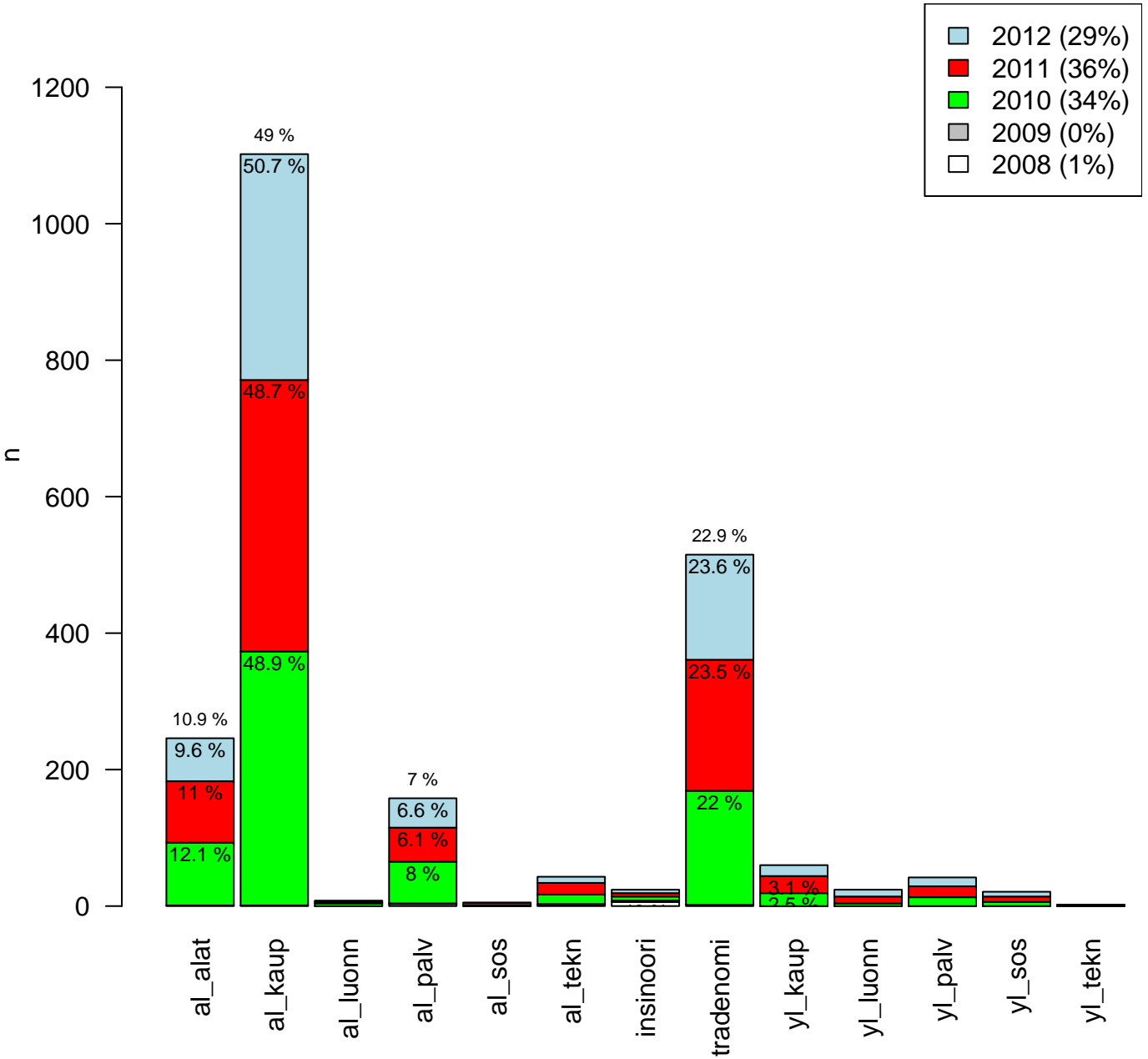
Z:\TUTK_TILASTOT\TMT\YLEISET\TEEMAT

Tuloste luotu 2013-06-14 petri.palmu@proliitto.fi

Työmarkkinatutkimusprosessit

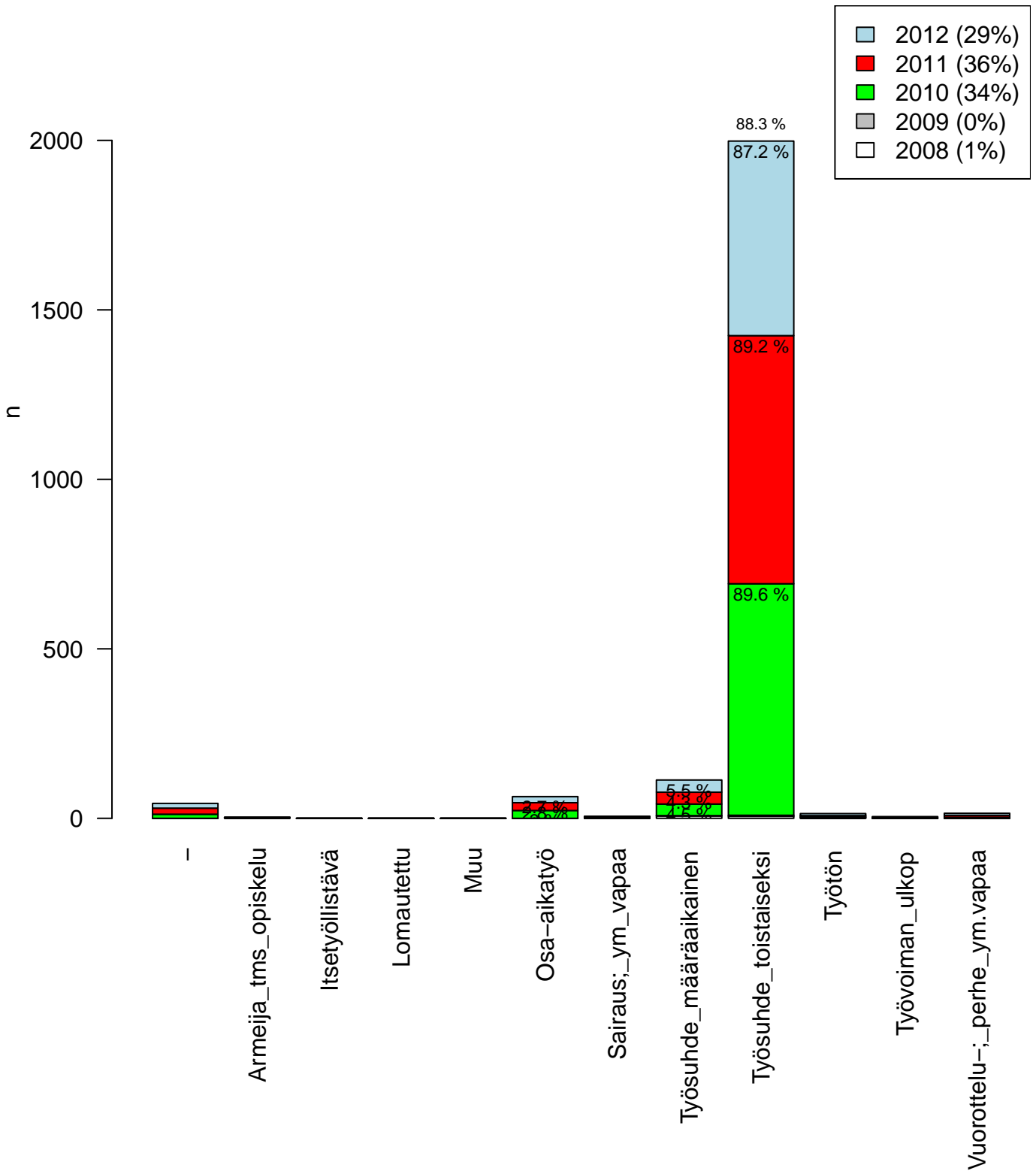


Eriytynen koulutusryhmitys
n = 2250 (1)



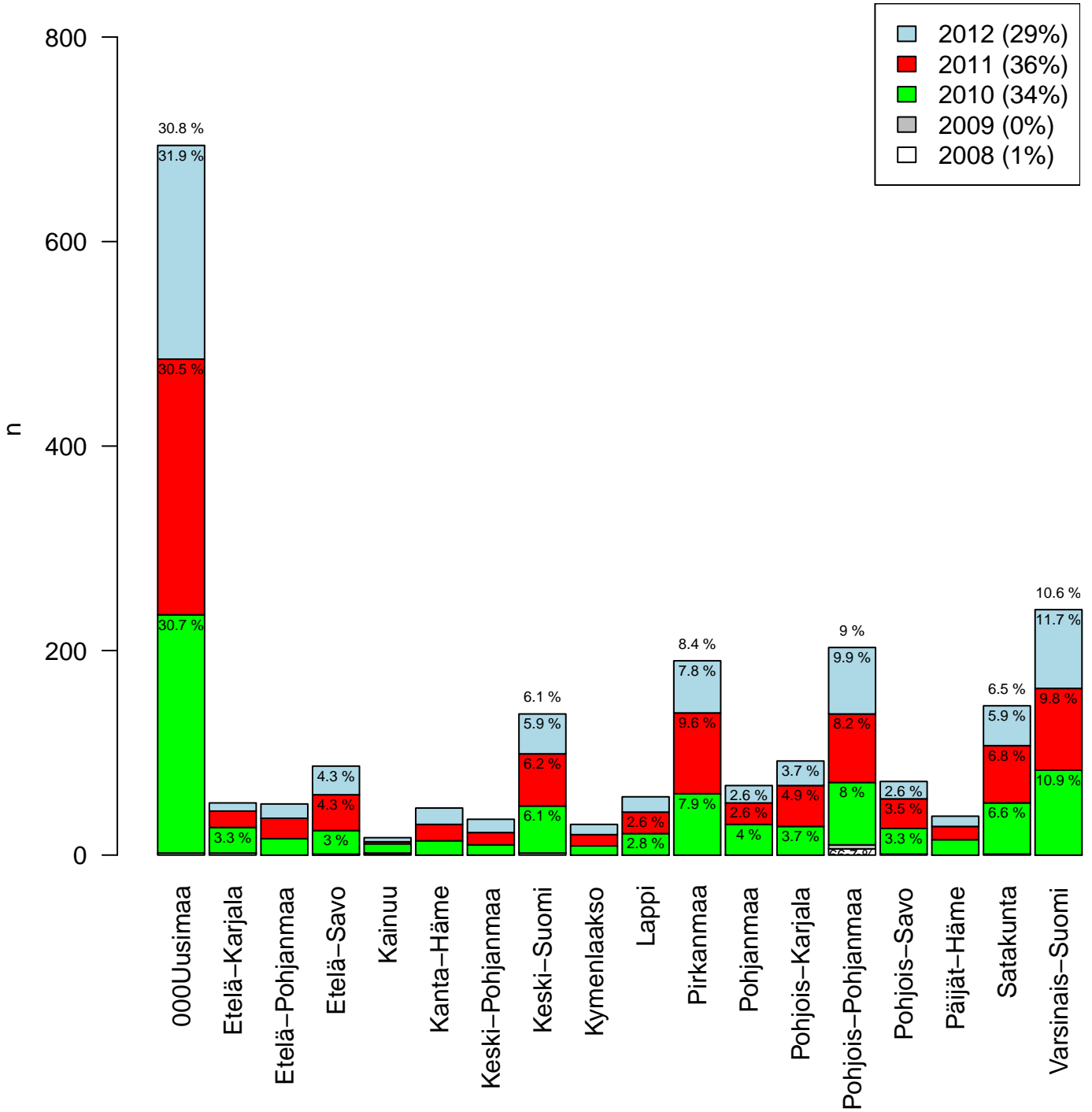
Kohderyhmä: KAIKKI : 1
 Osa-aineisto: FIRMA3=='OP-Pohjola'
 tmt 108,109,110,111,112 2013-05-23 KOULRYH
 eq = yhtä kuin, neq = eri kuin

Pääasiallinen toiminta vuoden lopulla
n = 2262 (1)



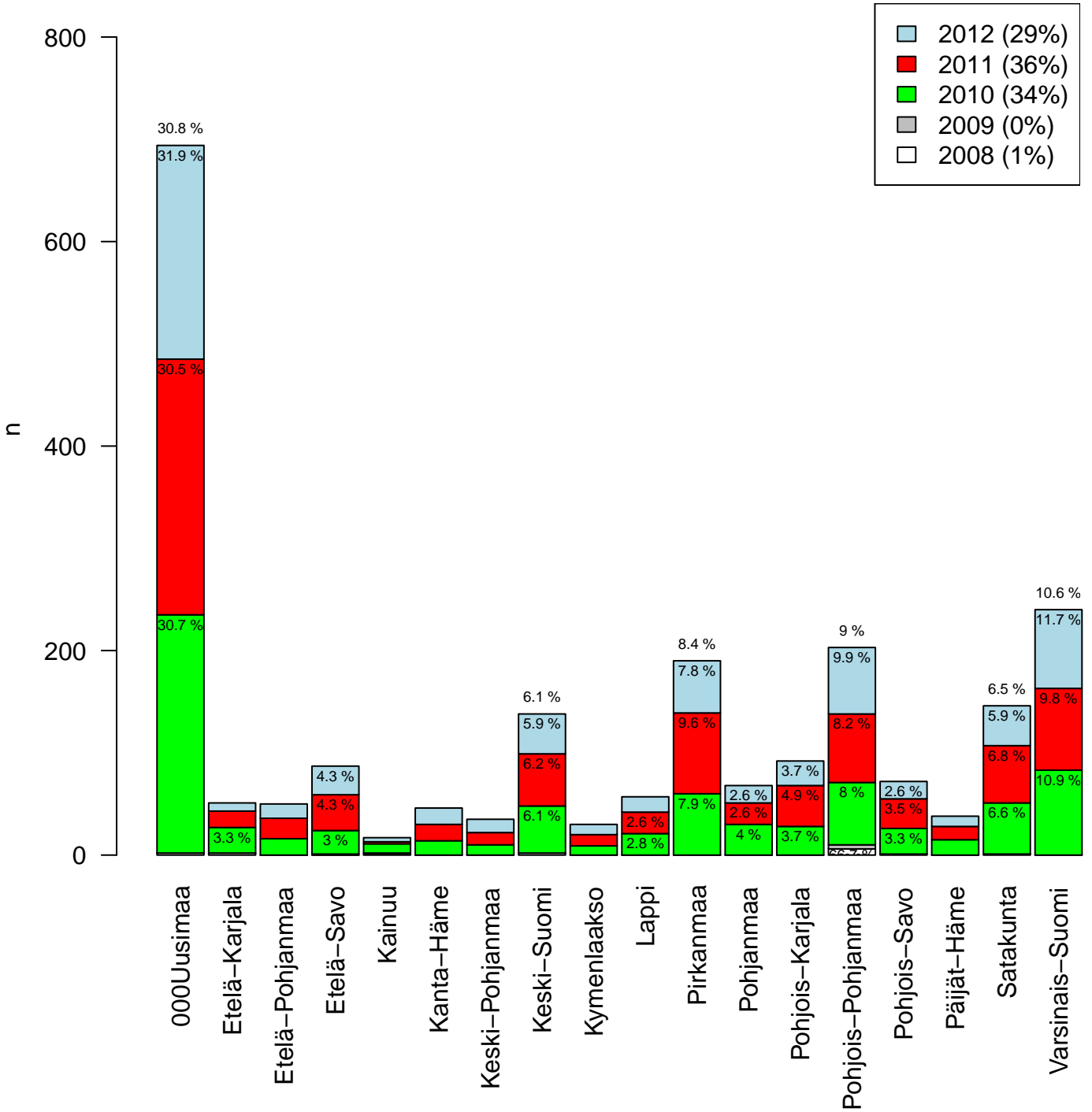
Kohderyhmä: KAIKKI : 1
 Osa-aineisto: FIRMA3==OP-Pohjola'
 tmt 108,109,110,111,112 2013-05-23 PTNIM1
 eq = yhtä kuin, neq = eri kuin

Työssäkäyntimaakunta
n = 2254 (1)



Kohderyhmä: KAIKKI : 1
 Osa-aineisto: FIRMA3=='OP-Pohjola'
 tmt 108,109,110,111,112 2013-05-23 TKMAAK
 eq = yhtä kuin, neq = eri kuin

Työssäkäyntimaakunta
n = 2254 (1)



Kohderyhmä: KAIKKI : 1
 Osa-aineisto: FIRMA3=='OP-Pohjola'
 tmt 108,109,110,111,112 2013-05-23 TKMAAK
 eq = yhtä kuin, neq = eri kuin