

AIHE: kilpilahti_Tyossa_kouluttautuminen

OSA 1:

Ryhmä: KAIKKI – Otoksena Kilpilahden yhdistyksen yritykset

Tämän dokumentin analyysit (sivuja voit hakea Etsi-toiminnolla):

Otoksena Kilpilahden yhdistyksen yritykset, Kilpilahden yhdistyksen yritykset vs. muut tes, Kilpilahden yritysten keskinäinen vertailu

Huom. lisää vertailuasetelmia pdf:n loppupuolella

Mahd. puuttuvat arvot on merkitty NaN/NA (not available)...

Pro-tutkimus

Ekologista tilastollista analyysia :

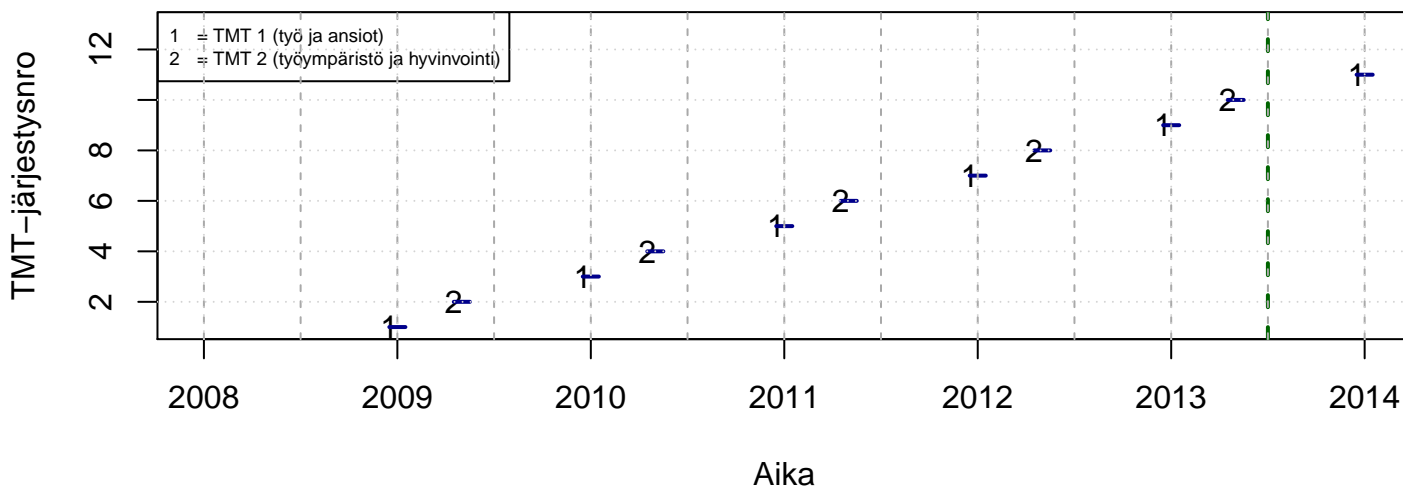
- paperin, musteen (värit) ja tiedostokoon kulutus minimoitu
- tulosta vain se mitä todella tarvitsit (2 kuvaa yhdelle sivulle jne.)
- tutkimuskoodit tmt-1: tmt108, tmt109, tmt110,... ja tmt-2: tmt209, tmt210,...
- lisää tietoa <http://pro.liitto.local/tutkimuskanava/SitePages/Kotisivu.aspx>

pdf:n tuloskansio:

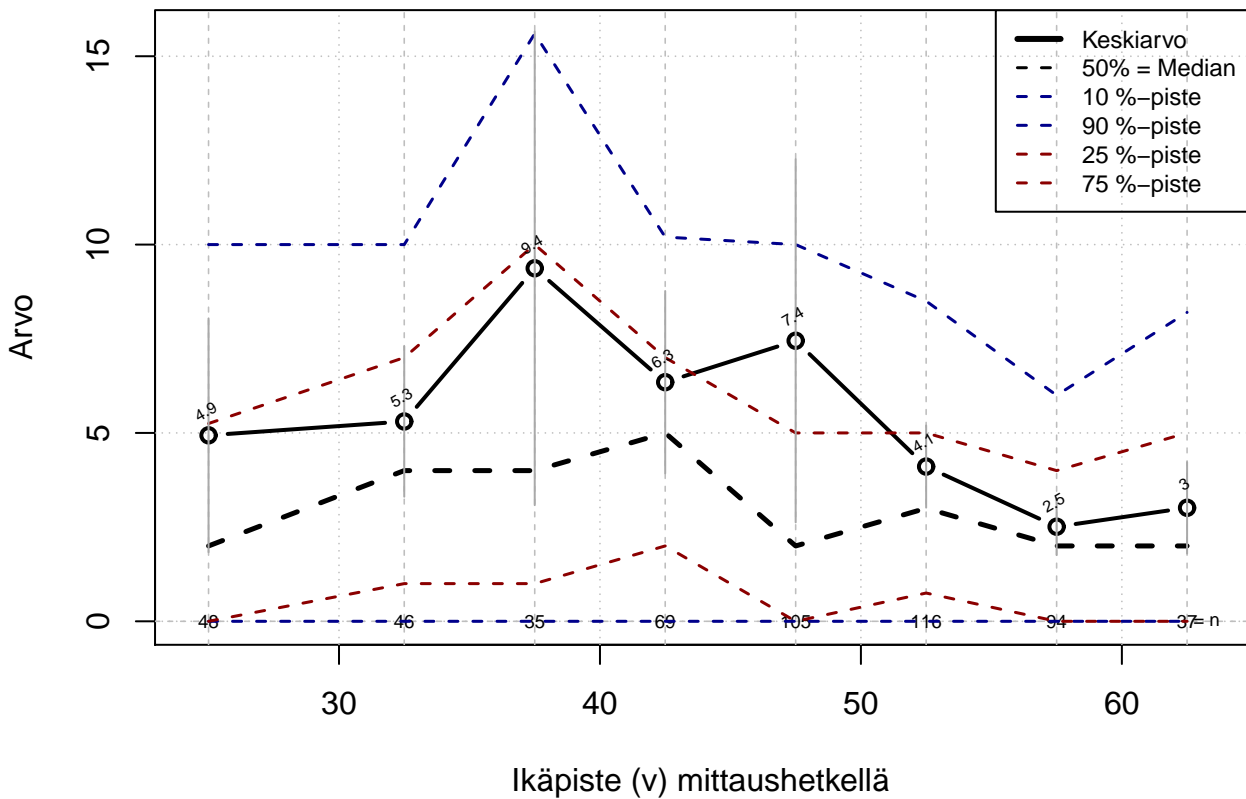
Z:\TUTK_TILASTOT\TMT\YLEISET\TEEMAT

Tuloste luotu 2013-06-14 petri.palmu@proliitto.fi

Työmarkkinatutkimusprosessit



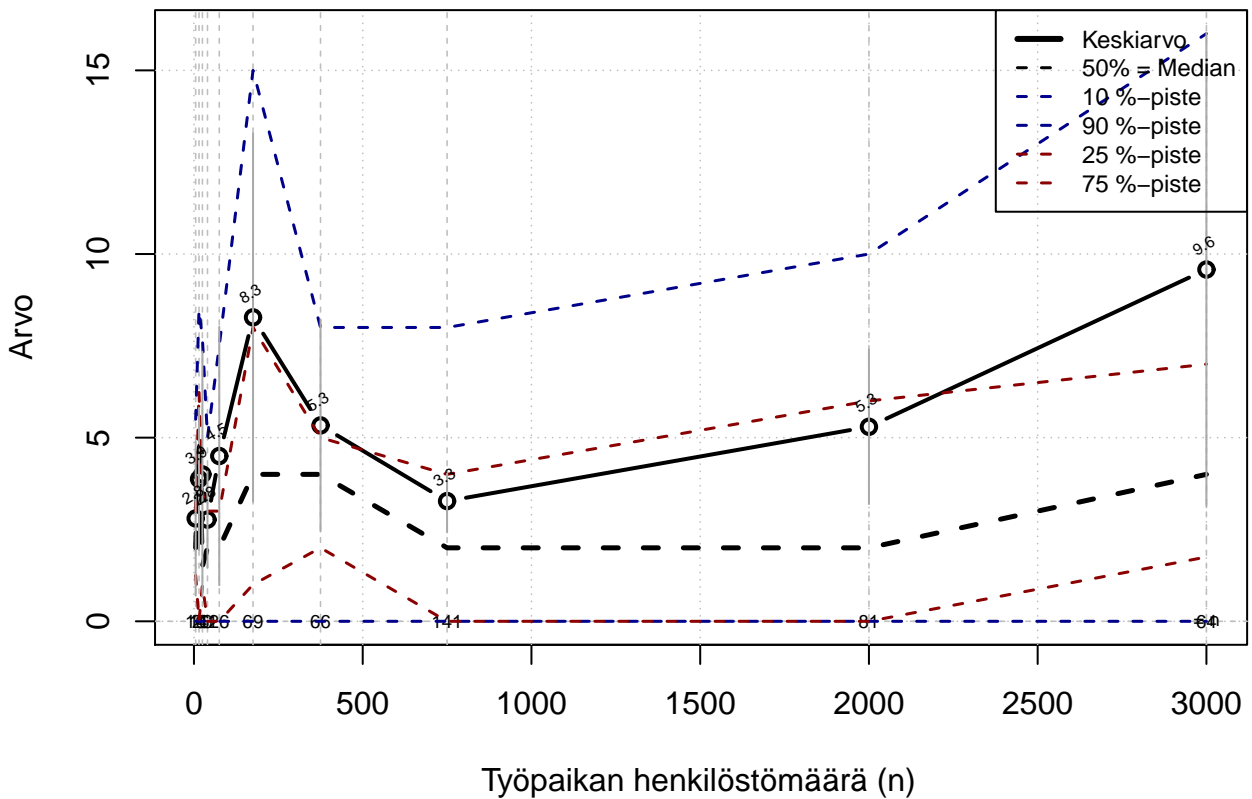
Koulutuspäivät yhteensä vuodessa



Kohderyhmä: KAIKKI : 1

Osa-aineisto: FIRMA2 %in% c('Neste','Borealis_Polymers','Gasum','StyroChem','Ashland','Maintpartner')
(IKAPISTE) tmt 108,109,110,111,112 2013-05-24 KOULPV

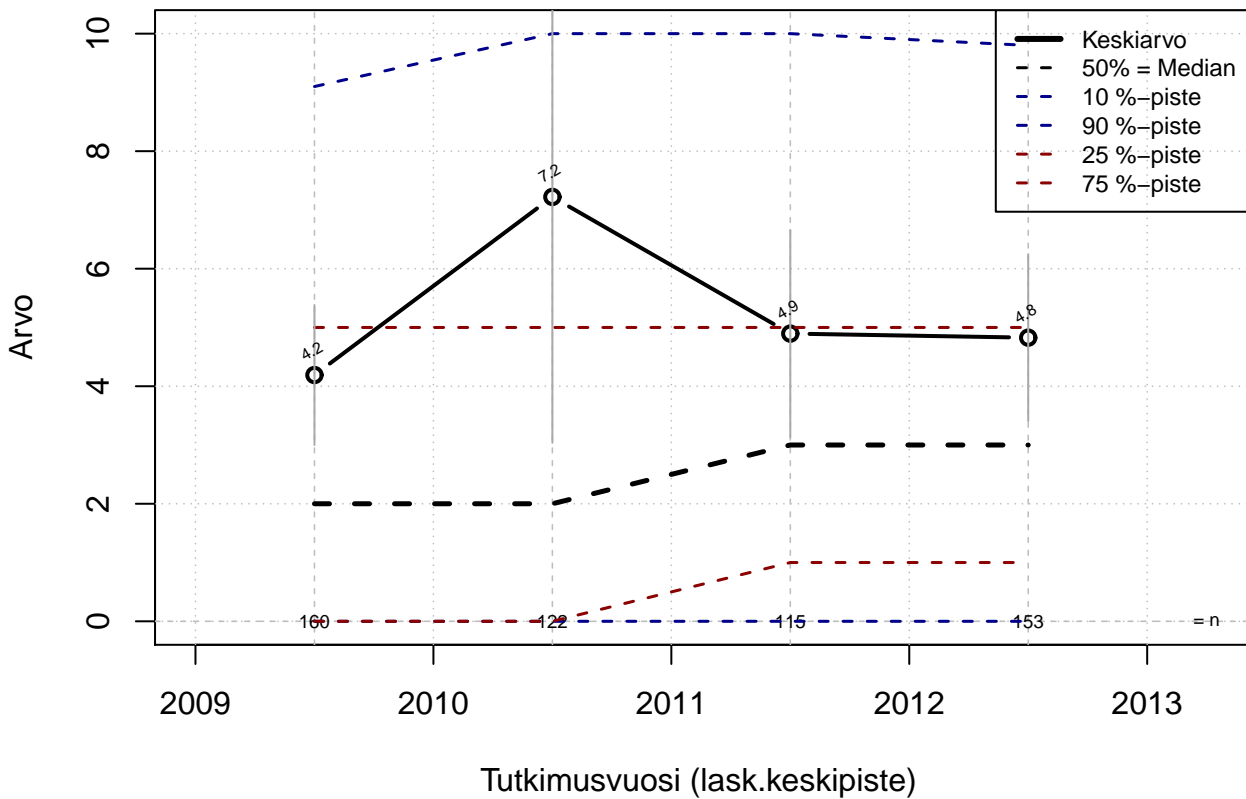
Koulutuspäivät yhteensä vuodessa



Kohderyhmä: KAIKKI : 1

Osa-aineisto: FIRMA2 %in% c('Neste','Borealis_Polymers','Gasum','StyroChem','Ashland','Maintpartner')
(TPHLOST) tmt 108,109,110,111,112 2013-05-24 KOULPV

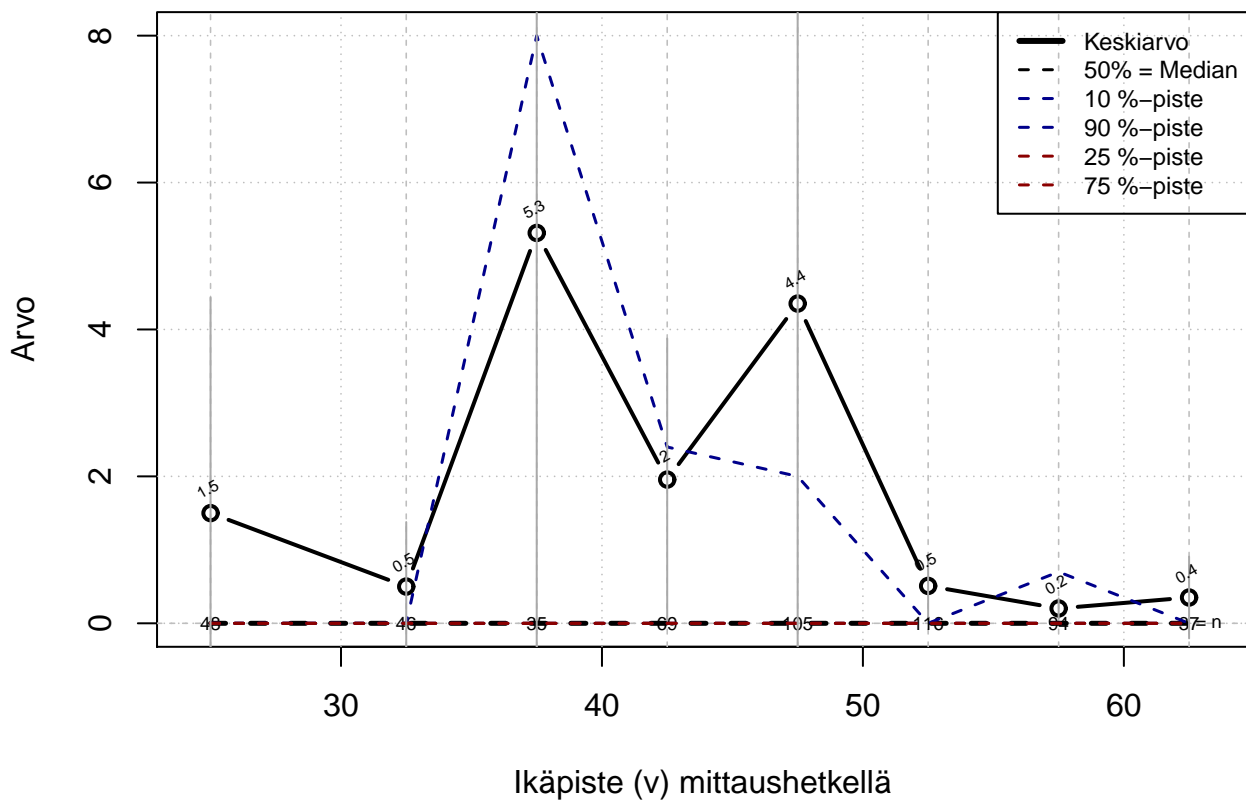
Koulutuspäivät yhteensä vuodessa



Kohderyhmä: KAIKKI : 1

Osa-aineisto: FIRMA2 %in% c('Neste','Borealis_Polymers','Gasum','StyroChem','Ashland','Maintpartner')
(TUTKP) tmt 108,109,110,111,112 2013-05-24 KOULPV

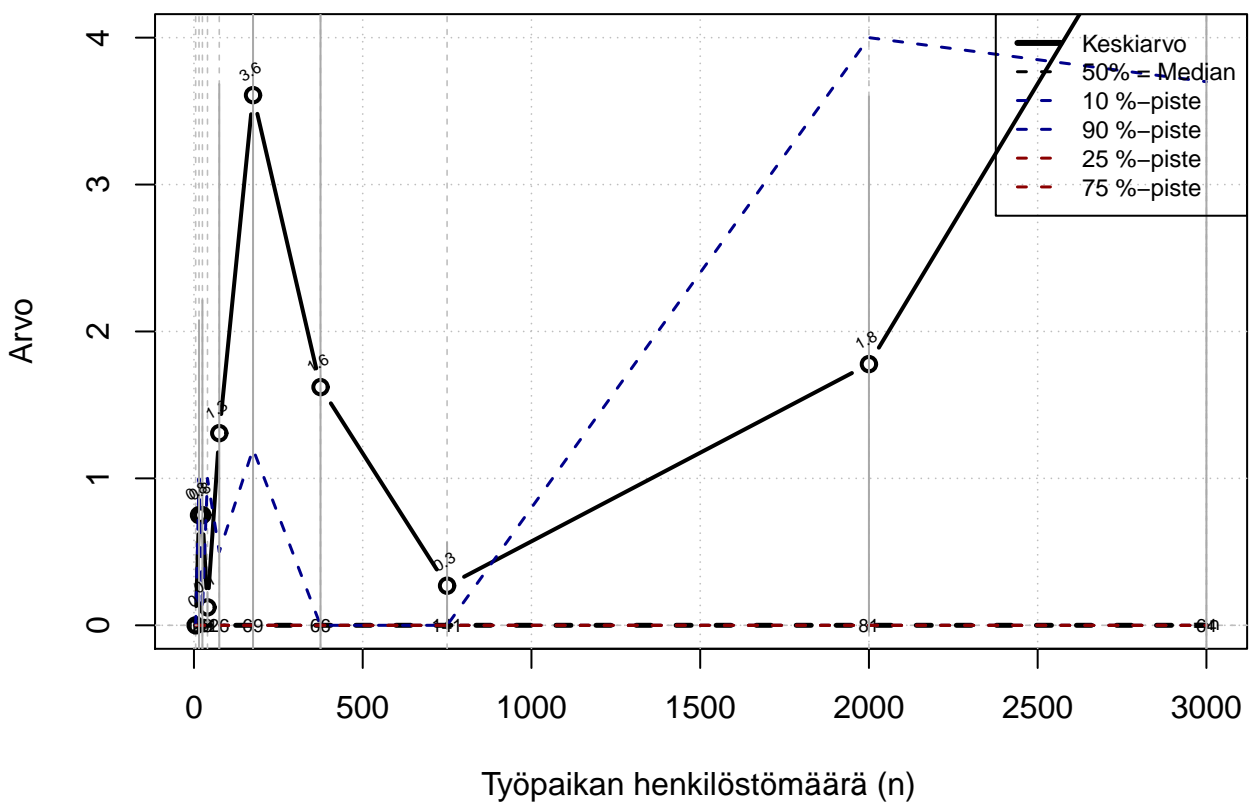
Itse/muu kustantamat koulutuspäivät vuodessa



Kohderyhmä: KAIKKI : 1

Osa-aineisto: FIRMA2 %in% c('Neste','Borealis_Polymers','Gasum','StyroChem','Ashland','Maintpartner')
(IKAPISTE) tmt 108,109,110,111,112 2013-05-24 OMKOULPV

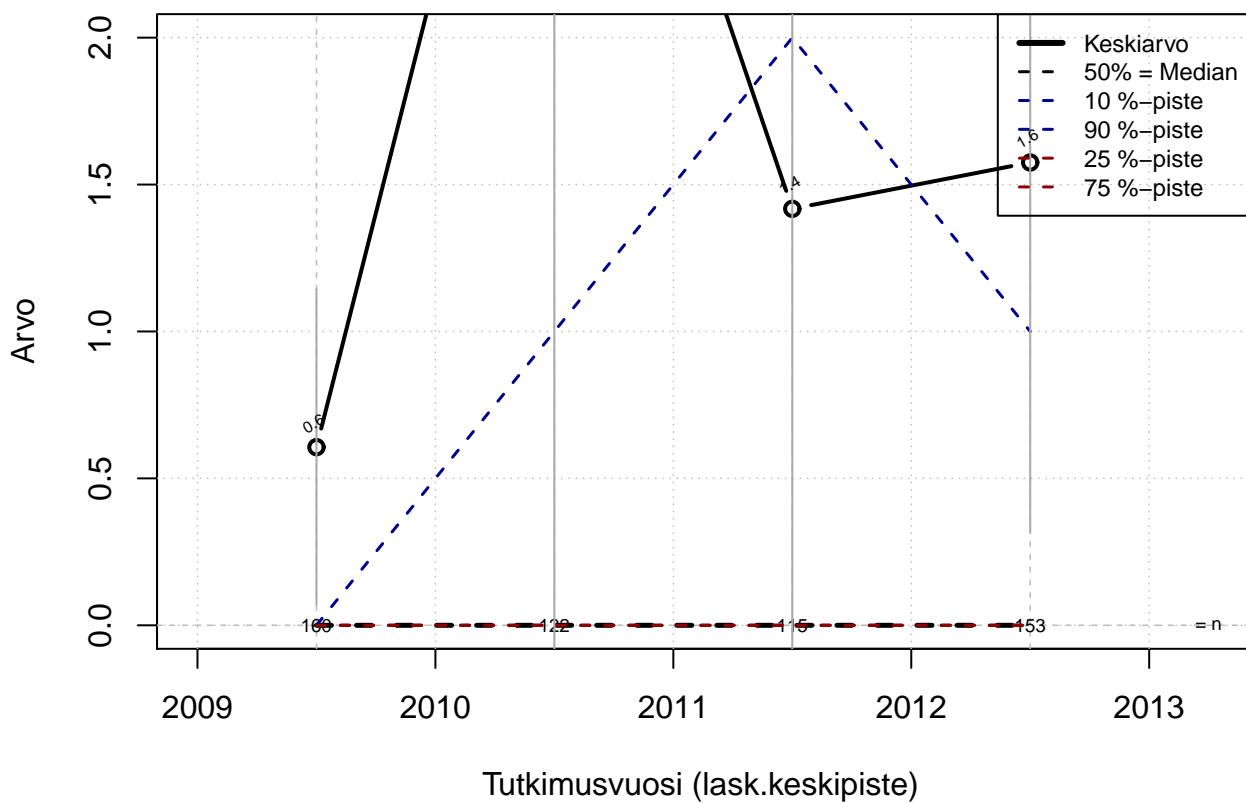
Itse/muu kustantamat koulutuspäivät vuodessa



Kohderyhmä: KAIKKI : 1

Osa-aineisto: FIRMA2 %in% c('Neste','Borealis_Polymers','Gasum','StyroChem','Ashland','Maintpartner')
(TPHLOST) tmt 108,109,110,111,112 2013-05-24 OMKOULPV

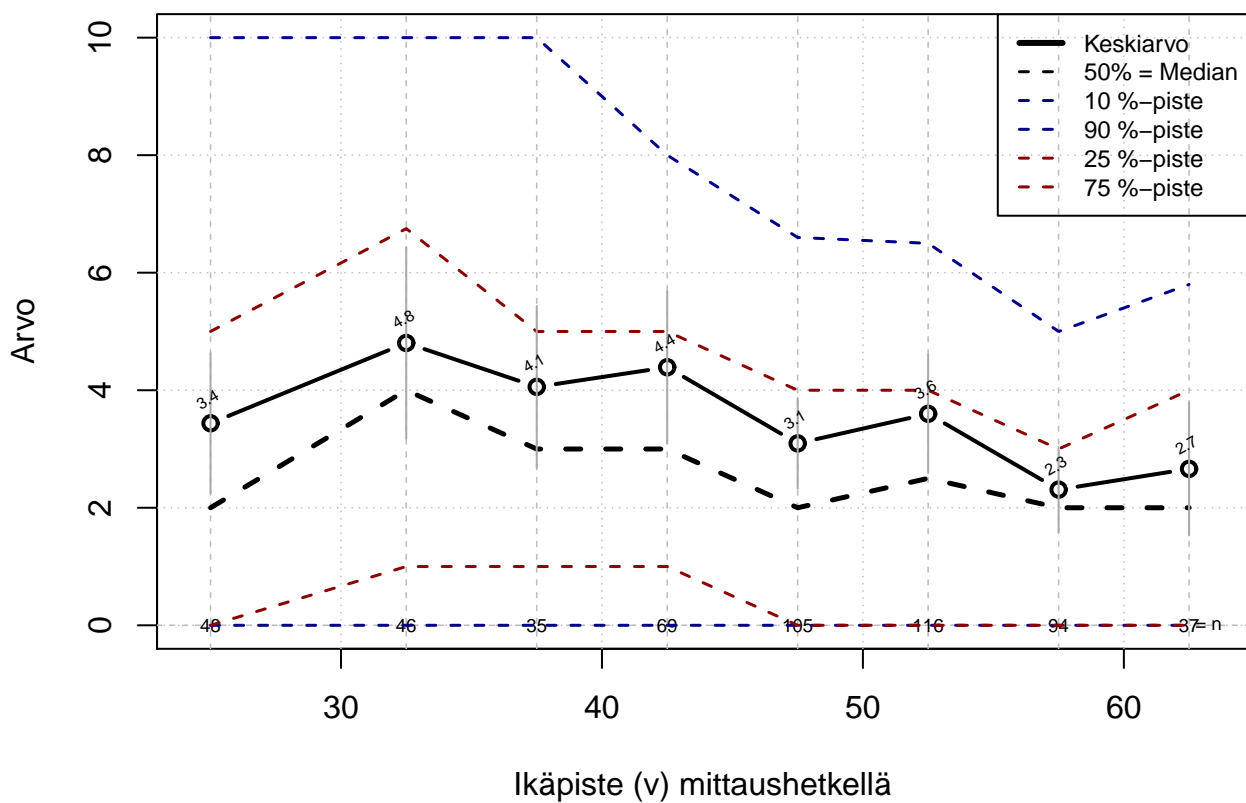
Itse/muu kustantamat koulutuspäivät vuodessa



Kohderyhmä: KAIKKI : 1

Osa-aineisto: FIRMA2 %in% c('Neste','Borealis_Polymers','Gasum','StyroChem','Ashland','Maintpartner')
(TUTKP) tmt 108,109,110,111,112 2013-05-24 OMKOULPV

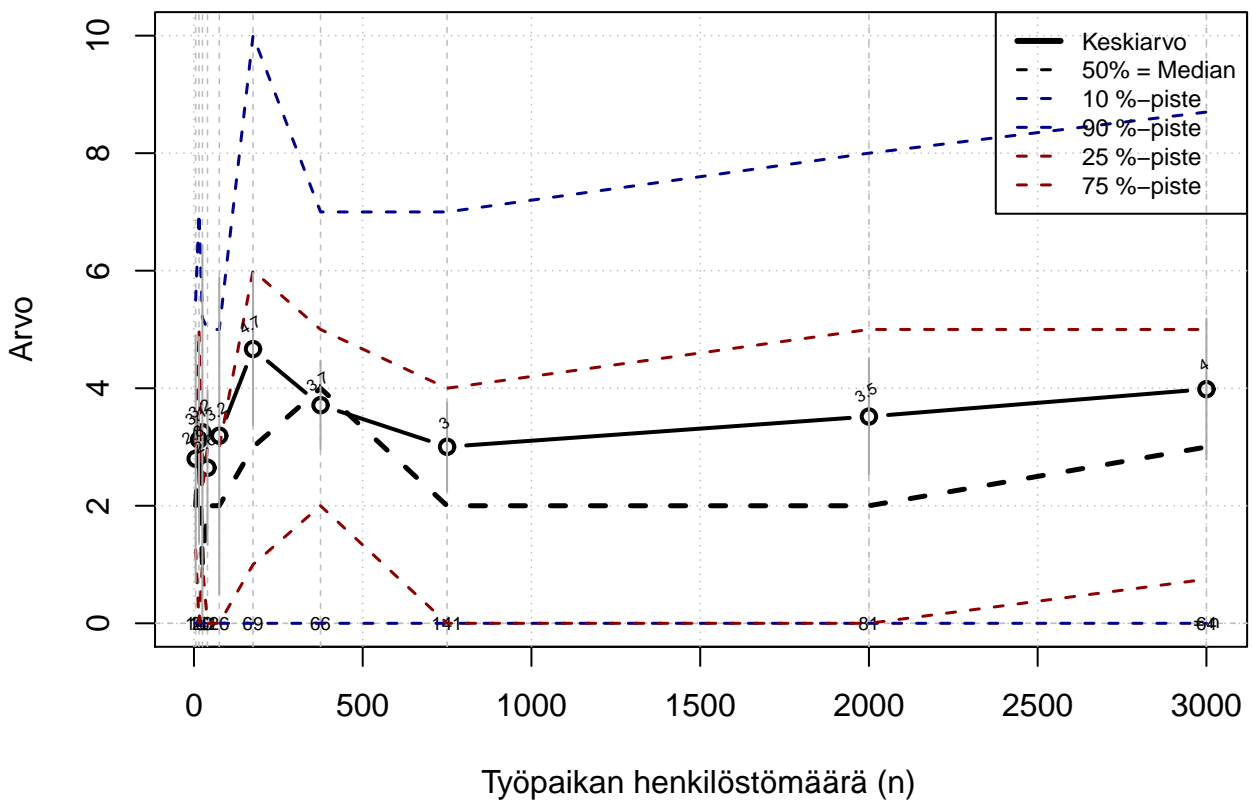
Työnantajan kustantamat koulutuspäivät vuodessa



Kohderyhmä: KAIKKI : 1

Osa-aineisto: FIRMA2 %in% c('Neste','Borealis_Polymers','Gasum','StyroChem','Ashland','Maintpartner')
(IKAPISTE) tmt 108,109,110,111,112 2013-05-24 TAKOULPV

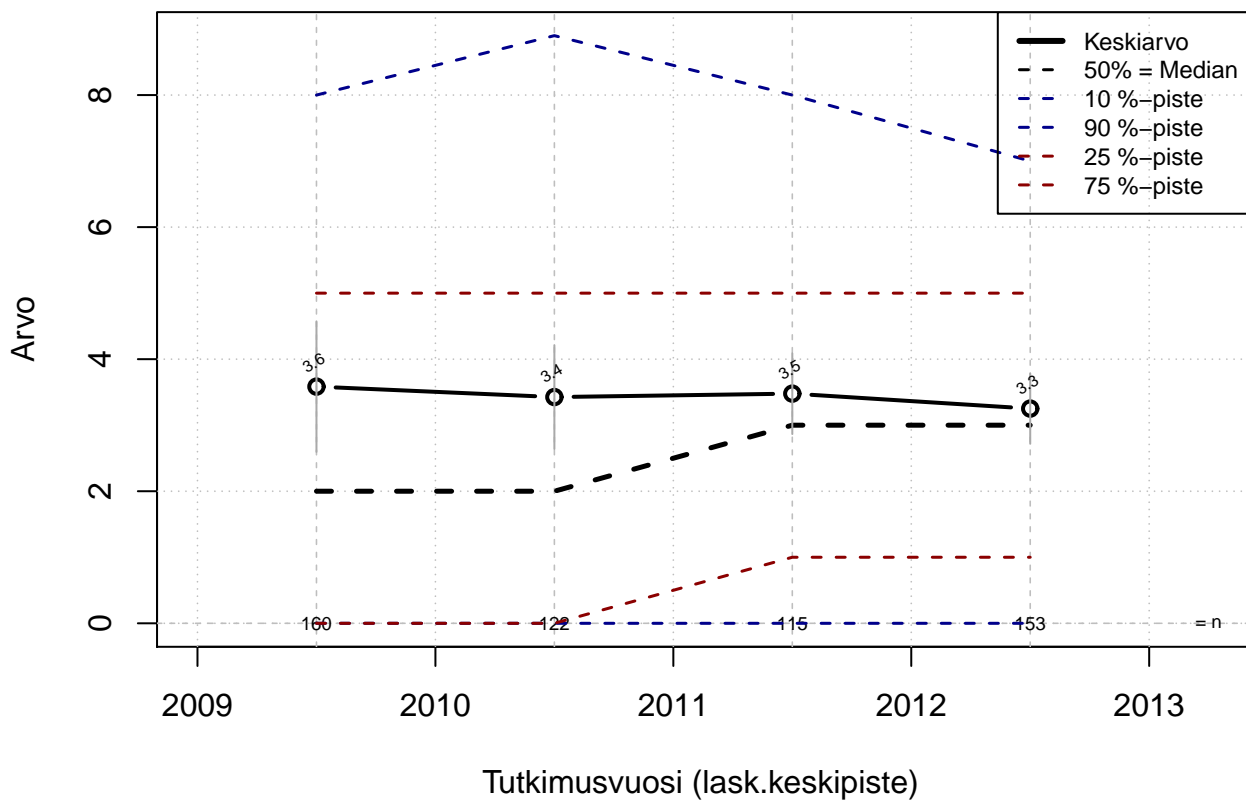
Työnantajan kustantamat koulutuspäivät vuodessa



Kohderyhmä: KAIKKI : 1

Osa-aineisto: FIRMA2 %in% c('Neste','Borealis_Polymers','Gasum','StyroChem','Ashland','Maintpartner')
(TPHLOST) tmt 108,109,110,111,112 2013-05-24 TAKOULPV

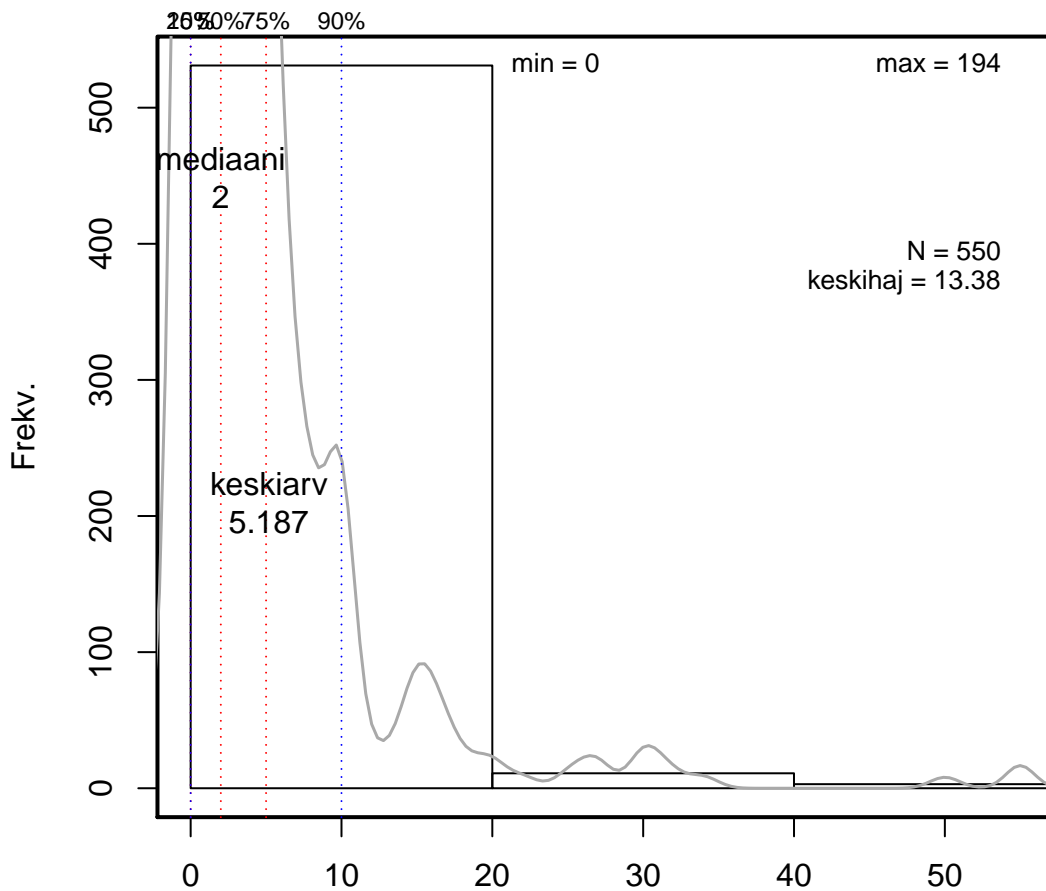
Työnantajan kustantamat koulutuspäivät vuodessa



Kohderyhmä: KAIKKI : 1

Osa-aineisto: FIRMA2 %in% c('Neste','Borealis_Polymers','Gasum','StyroChem','Ashland','Maintpartner')
(TUTKP) tmt 108,109,110,111,112 2013-05-24 TAKOULPV

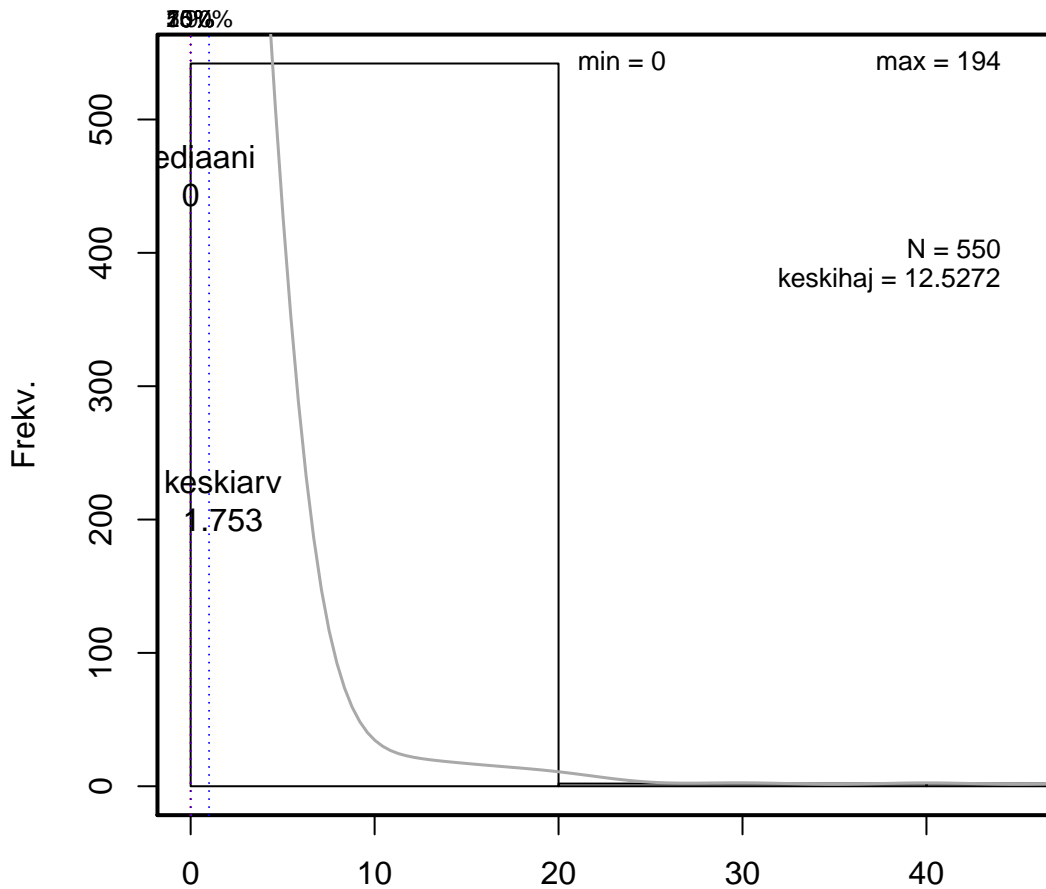
Hist: Koulutuspäivät yhteensä vuodessa
KAIKKI : 1



2013-05-24 tmt 108,109,110,111,112

sto: FIRMA2 %in% c('Neste','Borealis_Polymers','Gasum','StyroChem','Ashlanc

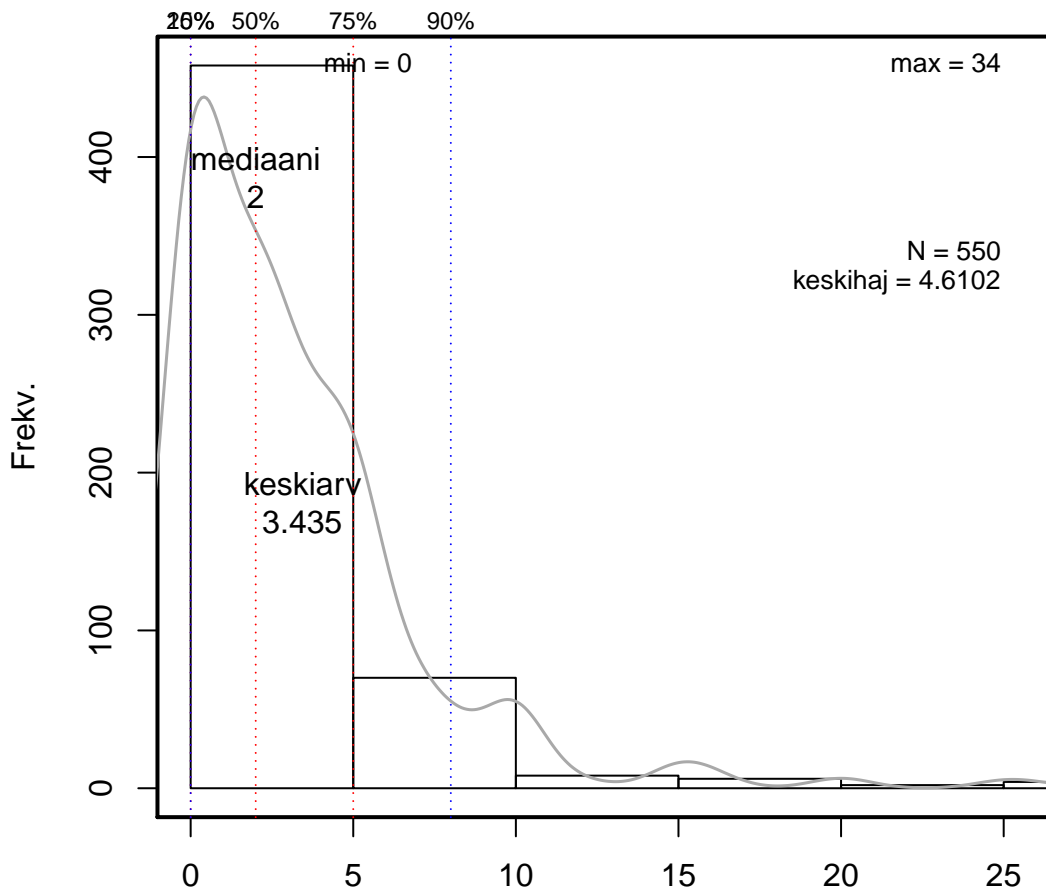
Hist: Itse/muu kustantamat koulutuspäivät vuodessa
KAIKKI : 1



2013-05-24 tmt 108,109,110,111,112

lähde: FIRMA2 %in% c('Neste','Borealis_Polymers','Gasum','StyroChem','Ashlanc

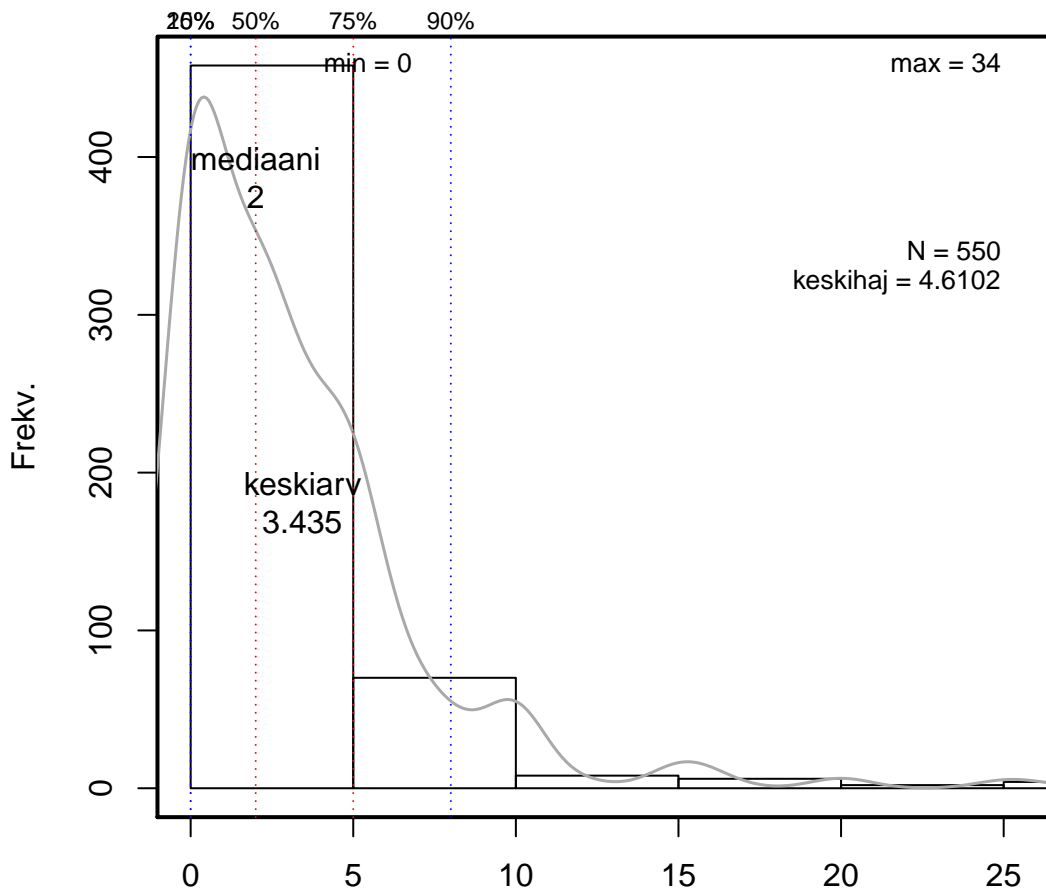
Hist: Työnantajan kustantamat koulutuspäivät vuodessa
KAIKKI : 1



2013-05-24 tmt 108,109,110,111,112

sto: FIRMA2 %in% c('Neste','Borealis_Polymers','Gasum','StyroChem','Ashlanc

Hist: Työnantajan kustantamat koulutuspäivät vuodessa
KAIKKI : 1



2013-05-24 tmt 108,109,110,111,112

sto: FIRMA2 %in% c('Neste','Borealis_Polymers','Gasum','StyroChem','Ashlanc

AIHE: kilpilahti_Tyossa_kouluttautuminen

OSA 1:

Ryhmä: KAIKKI – Otoksena Kilpilahden yhdistyksen yritykset

Tämän dokumentin analysit (sivuja voit hakea Etsi-toiminnolla):

Otoksena Kilpilahden yhdistyksen yritykset, Kilpilahden yhdistyksen yritykset vs. muut tes, Kilpilahden yritysten keskinäinen vertailu

Mahd. puuttuvat arvot on merkitty NaN/NA (not available)...

Pro-tutkimus

Ekologista tilastollista analyysia :

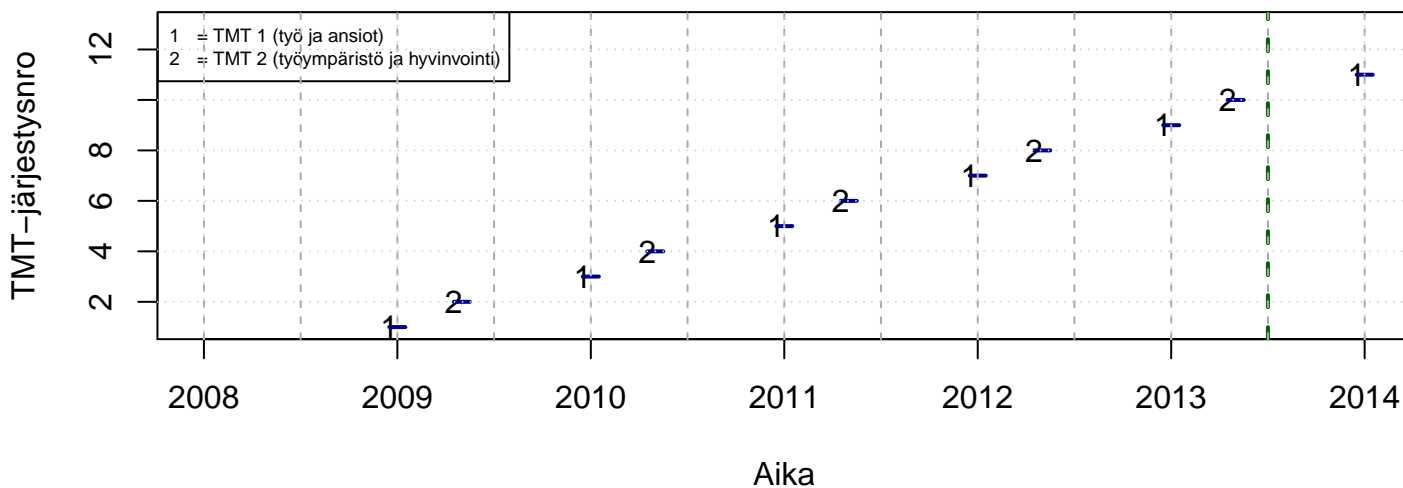
- paperin, musteen (värit) ja tiedostokoon kulutus minimoitu
- tulosta vain se mitä todella tarvitset (2 kuvaa yhdelle sivulle jne.)
- tutkimuskoodit tmt-1: tmt108, tmt109, tmt110,... ja tmt-2: tmt209, tmt210,...
- lisää tietoa <http://pro.liitto.local/tutkimuskanava/SitePages/Kotisivu.aspx>

pdf:n tuloskansio:

Z:\TUTK_TILASTOT\TMT\YLEISET\TEEMAT

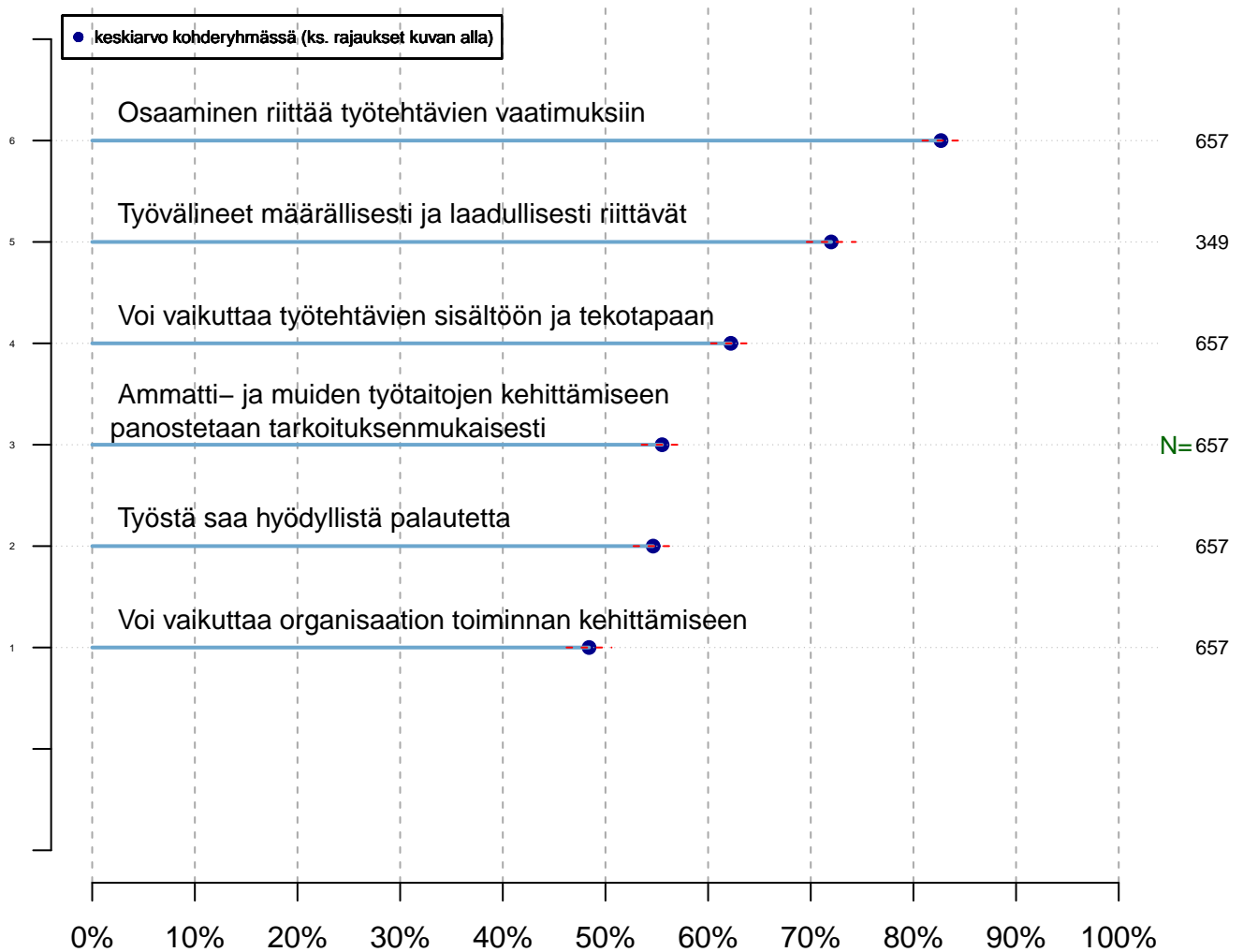
Tuloste luotu 2013-06-14 petri.palmu@proliitto.fi

Työmarkkinatutkimusprosessit



Osaamisen ja työn kehittämisen mittareita

Keskiarvo-/prosenttikuva



Toteutumistaso (ihanteellisesta)
tmt2 2013-06-05

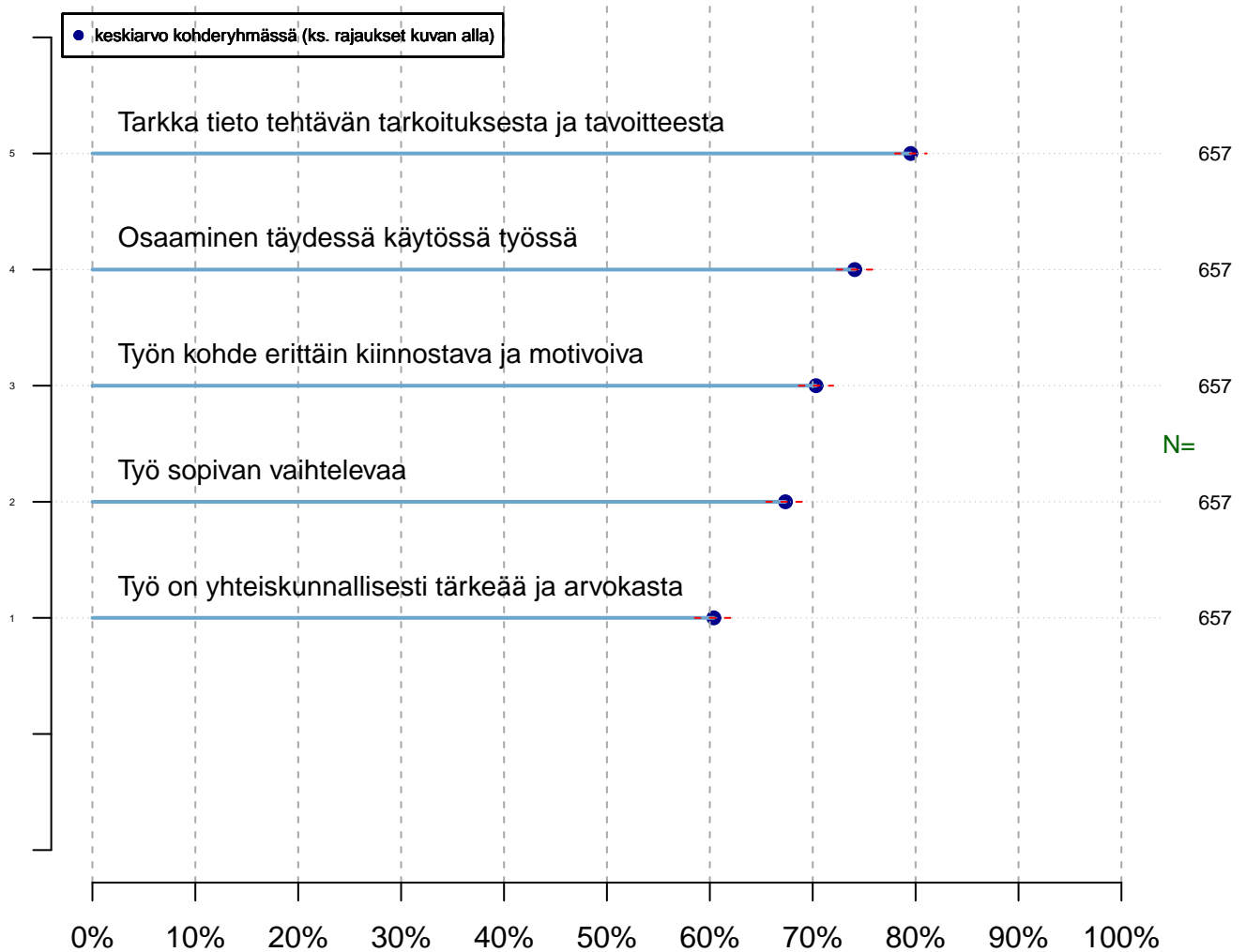
Kohderyhmä (kohderyh): ** 1 ** muuttujassa: KAIKKI
rajaus: o FIRMA2 %in% c('Neste','Borealis_Polymers','Gasum','StyroChem','Ashland','Maintpartner')

Vertailuryhmätunnukset: ., A, B, C,... , tmt 209,210,211,212,213 (petri.palmu@proliitto.fi)

Z:\DIANA\TMT\TMT2\TBL\KAIKKIKILPILAHTI1\minstat_KAIKKI_1001_tmt2.txt

Työn sisällön tyytyväisyyssmittareita

Keskiarvo-/prosenttikuva



Toteutumisaste (ihanteellisesta)
tmt2 2013-06-05

Kohderyhmä (kohderyh): ** 1 ** muuttujassa: KAIKKI
rajaus: o FIRMA2 %in% c('Neste','Borealis_Polymers','Gasum','StyroChem','Ashland','Maintpartner')

Vertailuryhmätunnukset: ., A, B, C,... , tmt 209,210,211,212,213 (petri.palmu@proliitto.fi)

Z:\DIANA\TMT\TMT2\TBL\KAIKKI\KILPILAHTI1\minstat_KAIKKI_1001_tmt2.txt

AIHE: kilpilahti_Tyossa_kouluttautuminen

OSA 2:

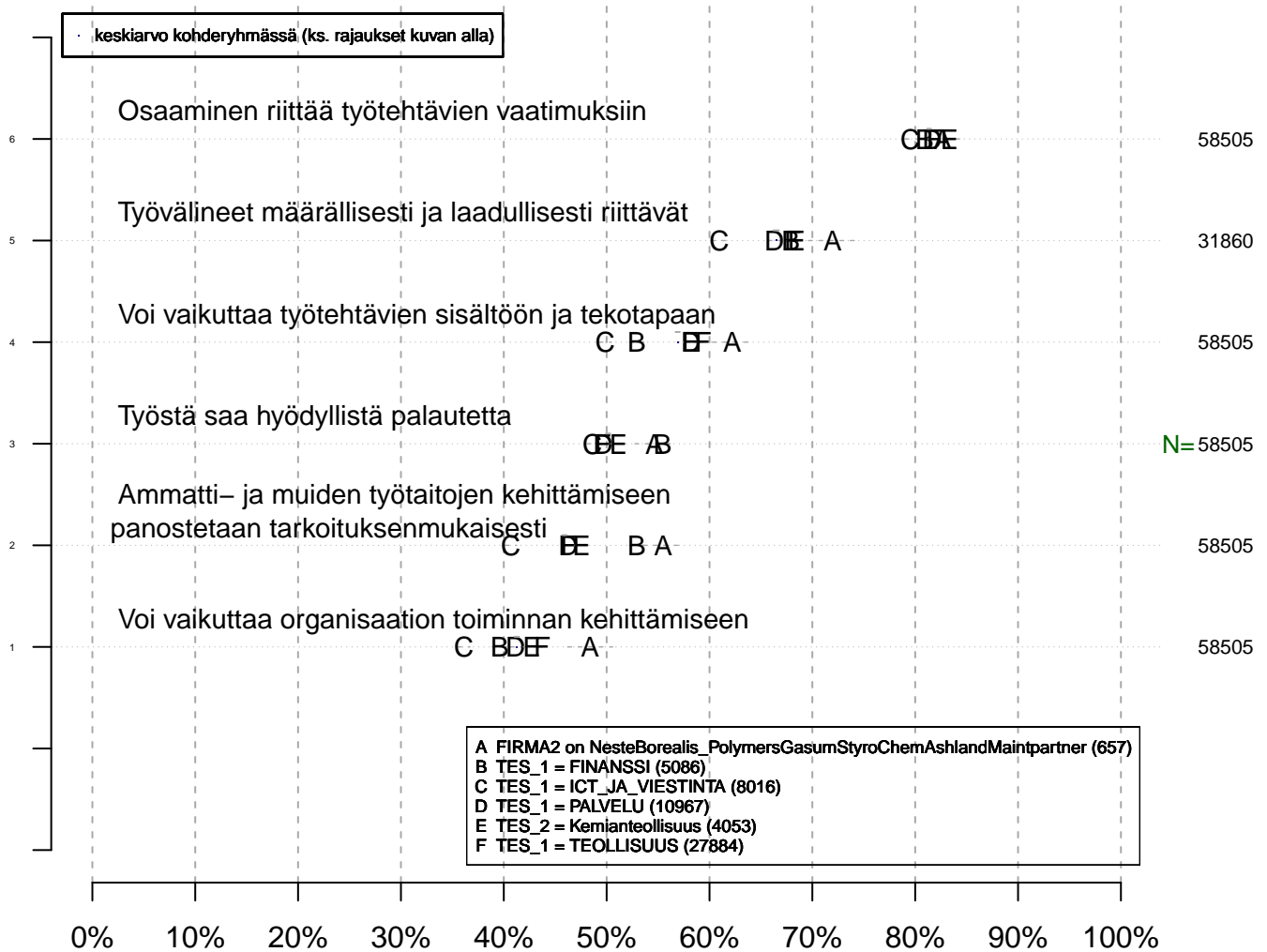
Ryhmä: KAIKKI – Kilpilahden yhdistyksen yritykset vs. muut tes

Muistiinpanot: ...

Tuloste luotu 2013-06-14 petri.palmu@proliitto.fi

Osaamisen ja työn kehittämisen mittareita

Keskiarvo-/prosenttikuva



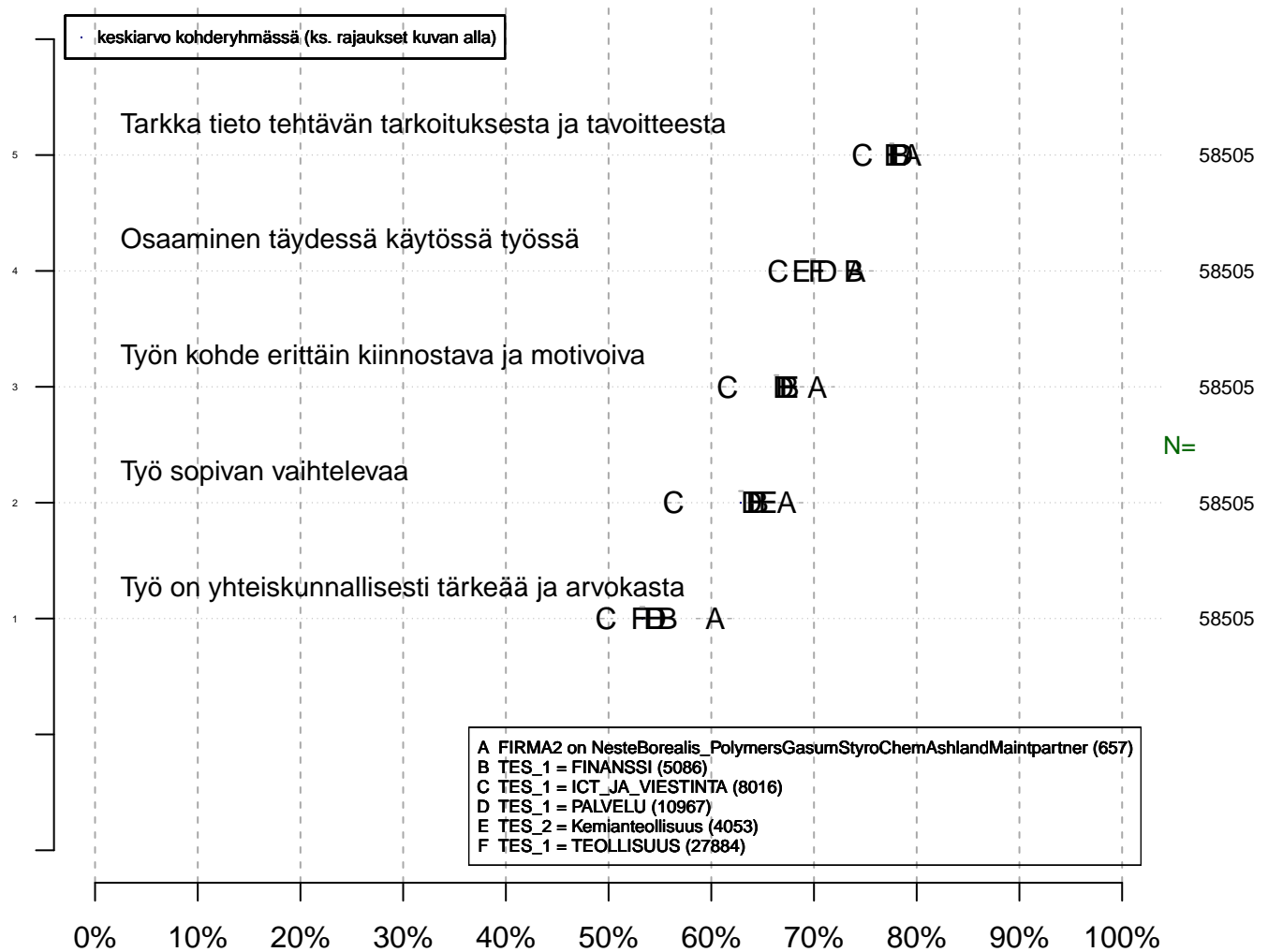
Toteutumisaste (ihanteellisesta)

tmt2 2013-06-05

Kohderyhmä (kohderyh): ** 1 ** muuttujassa: KAIKKI
 rajaus: . KAIKKI = 1

Työn sisällön tyytyväisyyssmittareita

Keskiarvo-/prosenttikuva



Toteutumisaste (ihanteellisesta)

tmt2 2013-06-05

Kohderyhmä (kohderyh): ** 1 ** muuttujassa: KAIKKI
 rajaus: . KAIKKI = 1

AIHE: kilpilahti_Tyossa_kouluttautuminen

OSA 3:

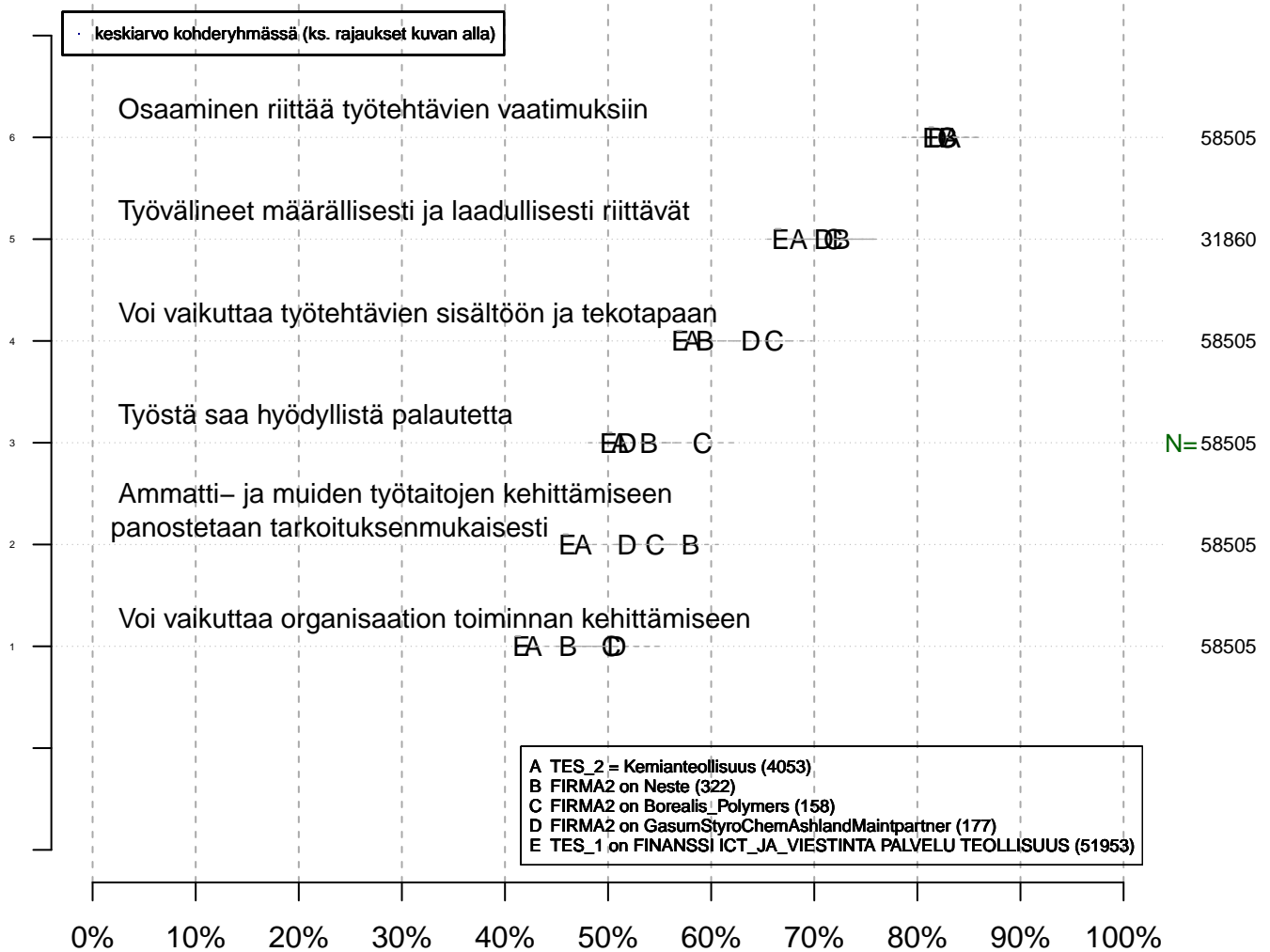
Ryhmä: KAIKKI – Kilpilahden yritysten keskinäinen vertailu

Muistiinpanot: ...

Tuloste luotu 2013-06-14 petri.palmu@proliitto.fi

Osaamisen ja työn kehittämisen mittareita

Keskiarvo-/prosenttikuva



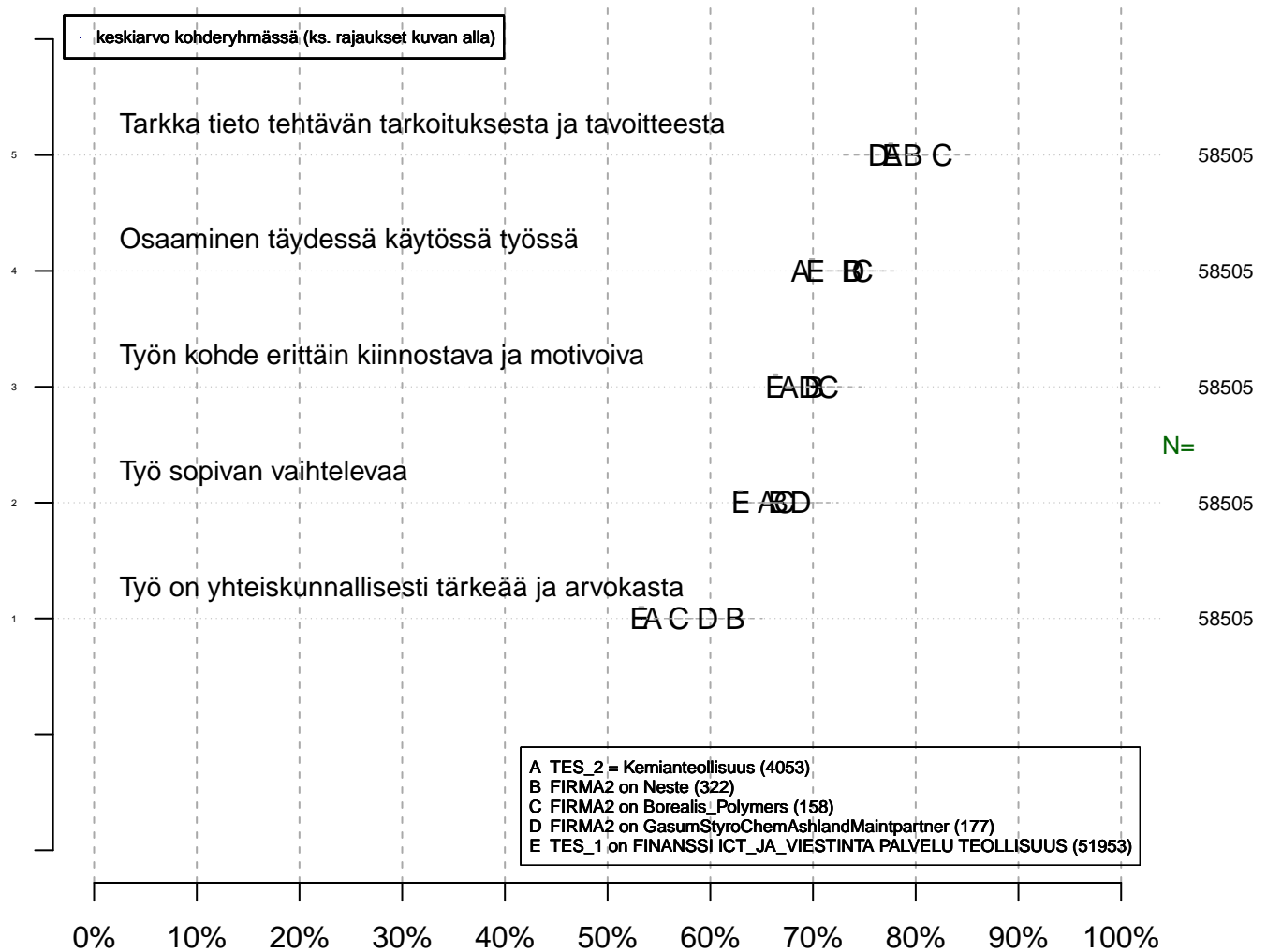
Toteutumisaste (ihanteellisesta)

tmt2 2013-06-05

Kohderyhmä (kohderyh): ** 1 ** muuttujassa: KAIKKI
 rajaus: . KAIKKI = 1

Työn sisällön tyytyväisyyssmittareita

Keskiarvo-/prosenttikuva



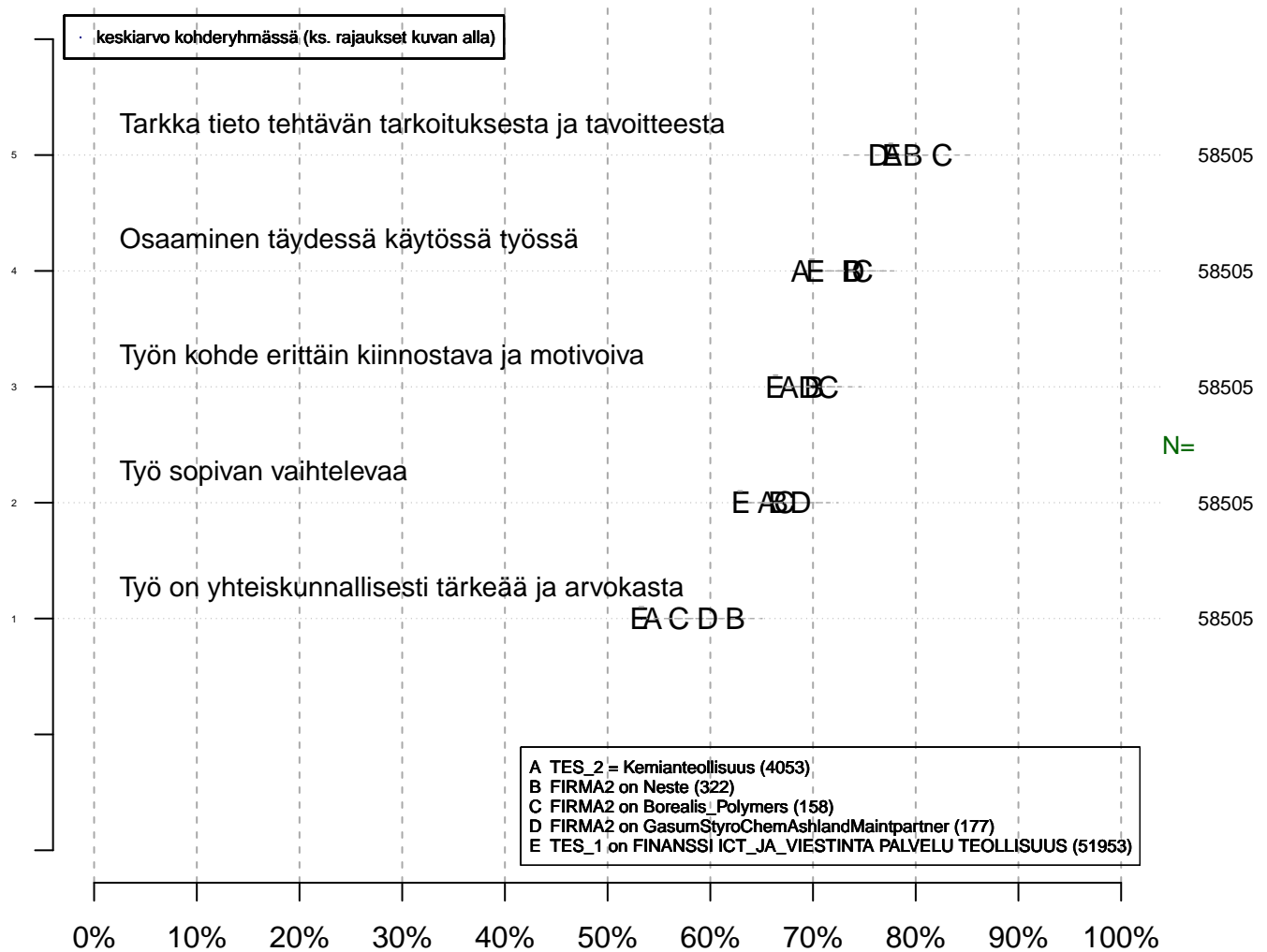
Toteutumisaste (ihanteellisesta)

tmt2 2013-06-05

Kohderyhmä (kohderyh): ** 1 ** muuttujassa: KAIKKI
 rajaus: . KAIKKI = 1

Työn sisällön tyytyväisyyssmittareita

Keskiarvo-/prosenttikuva



Toteutumisaste (ihanteellisesta)

tmt2 2013-06-05

Kohderyhmä (kohderyh): ** 1 ** muuttujassa: KAIKKI
 rajaus: . KAIKKI = 1