

# TMT Tilastokuvaaja – Pron tutkimusjärjestelmä

1

## AIHE: kilpilahti\_Tyoaikojen\_muutokset

OSA 1:

Ryhmä: KAIKKI – Otoksena Kilpilahden yhdistyksen yritykset

Tämän dokumentin analyysit (sivuja voit hakea Etsi-toiminnolla):

Otoksena Kilpilahden yhdistyksen yritykset, Kilpilahden yhdistyksen yritykset vs. muut tes, Kilpilahden yritysten keskinäinen vertailu

Mahd. puuttuvat arvot on merkitty Na/NA (not available)...

Ekologista tilastollista analyysia :

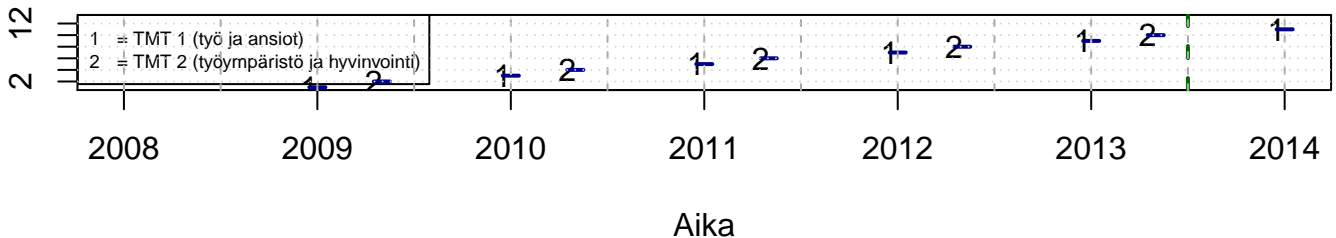
- paperin, musteen (värit) ja tiedostokoon kulutus minimoitu
- tulosta vain se mitä todella tarvitset (2 kuvaa yhdelle sivulle jne.)
- tutkimuskoodit tmt-1: tmt108, tmt109, tmt110,... ja tmt-2: tmt209, tmt210,...

lisää tietoa <http://pro.liitto.local/tutkimuskanava/SitePages/Kotisivu.aspx>

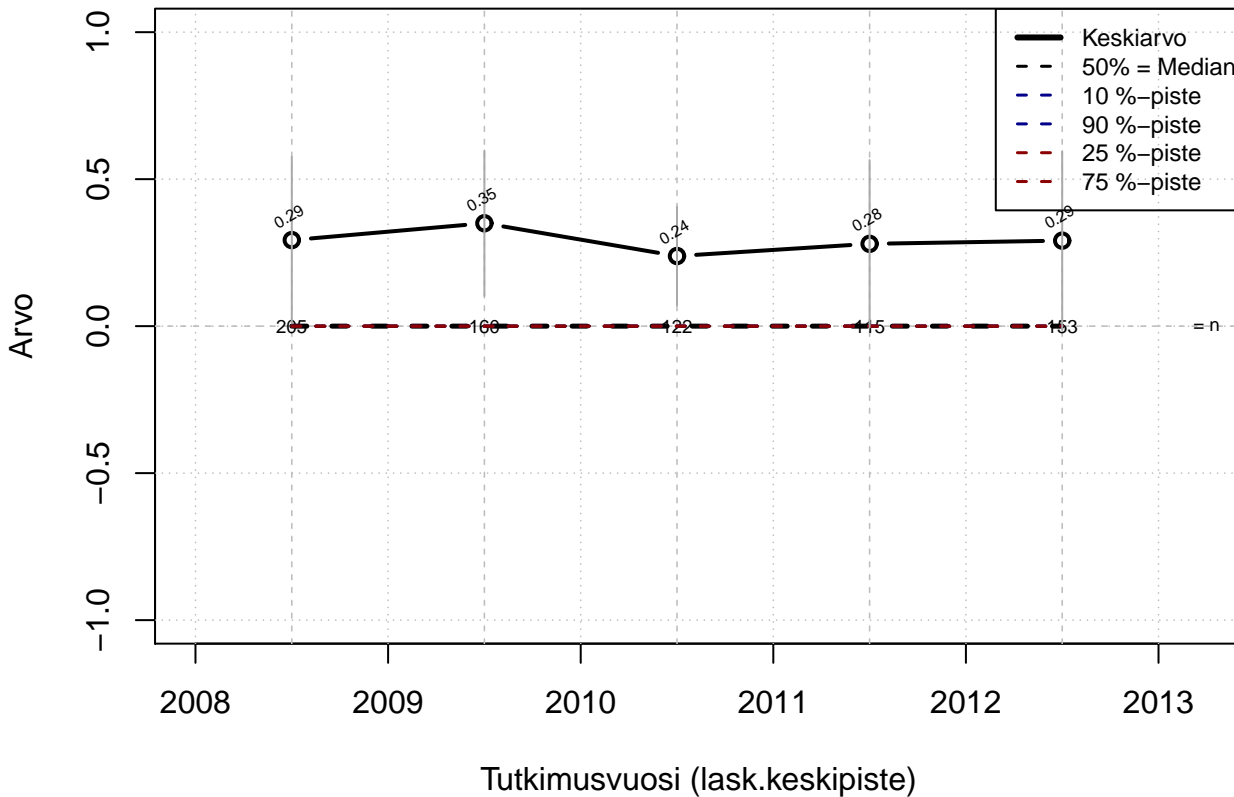
Z:\TUTK\_TILASTOT\TMT\YLEISET\TEEMAT

Tuloste luotu 2013-06-14 petri.palmu@proliitto.fi

## Työmarkkinatutkimusprosessit



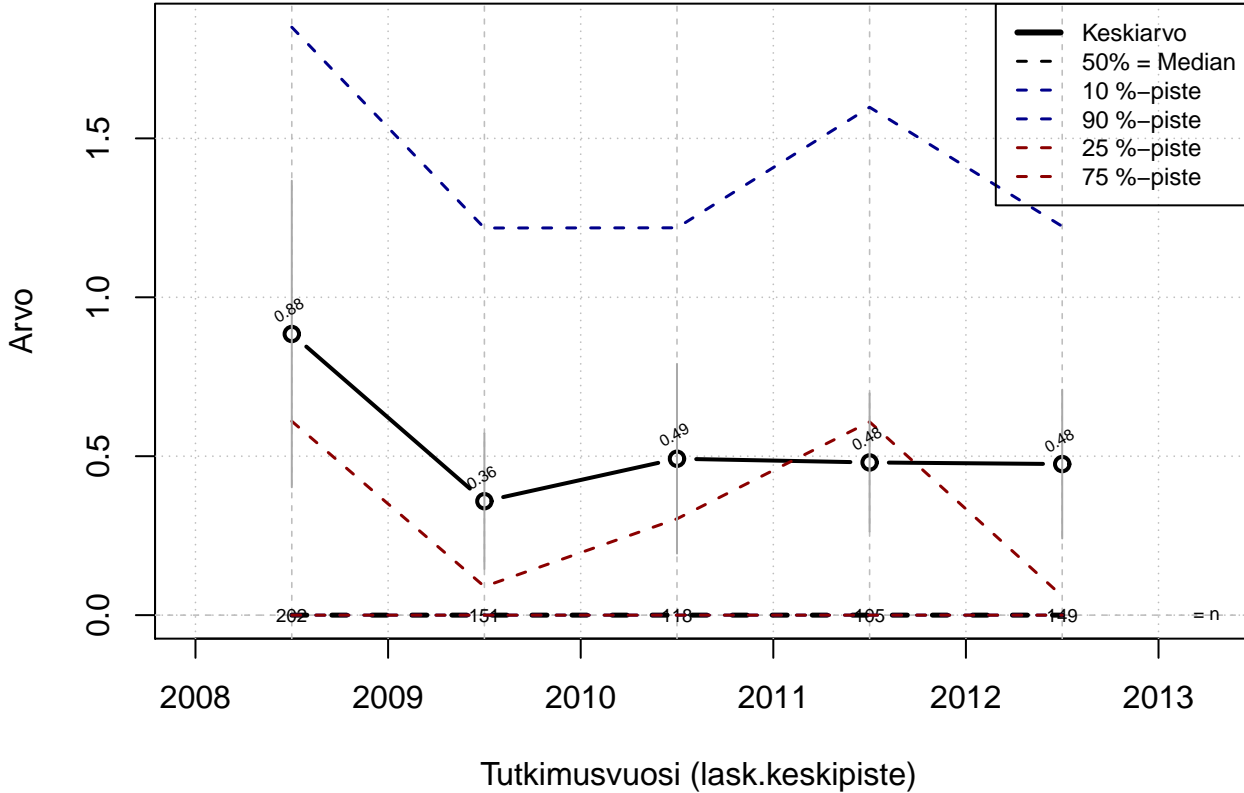
## Etätyöpäivät pv/kk



Kohderyhmä: KAIKKI : 1

Osa-aineisto: FIRMA2 %in% c('Neste','Borealis\_Polymers','Gasum','StyroChem','Ashland','Maintpartner')  
( TUTKP ) tmt 108,109,110,111,112 2013-05-24 ETATY02

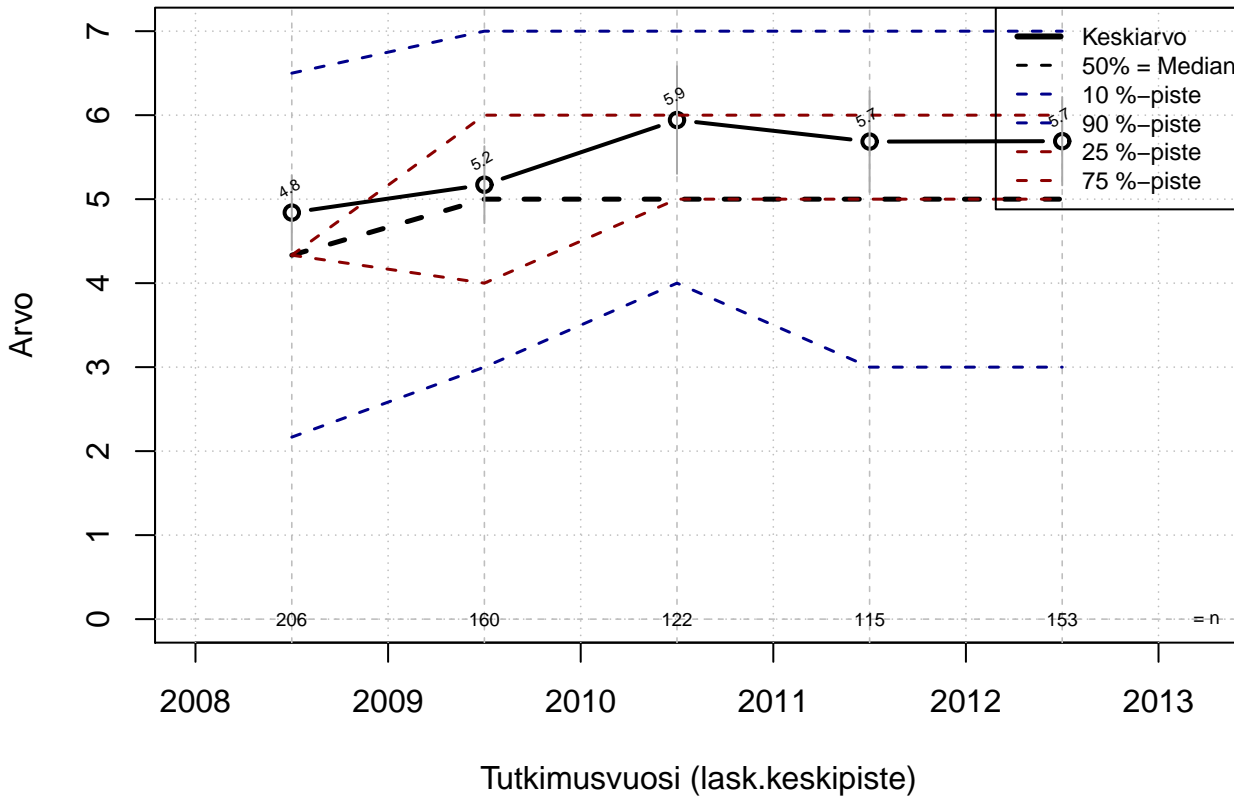
## Harmaat ylityöt työaikaryhmät E+F (h/vko)



Kohderyhmä: KAIKKI : 1

Osa-aineisto: FIRMA2 %in% c('Neste','Borealis\_Polymers','Gasum','StyroChem','Ashland','Maintpartner')  
( TUTKP ) tmt 108,109,110,111,112 2013-05-24 Harmaa\_ylityotEF

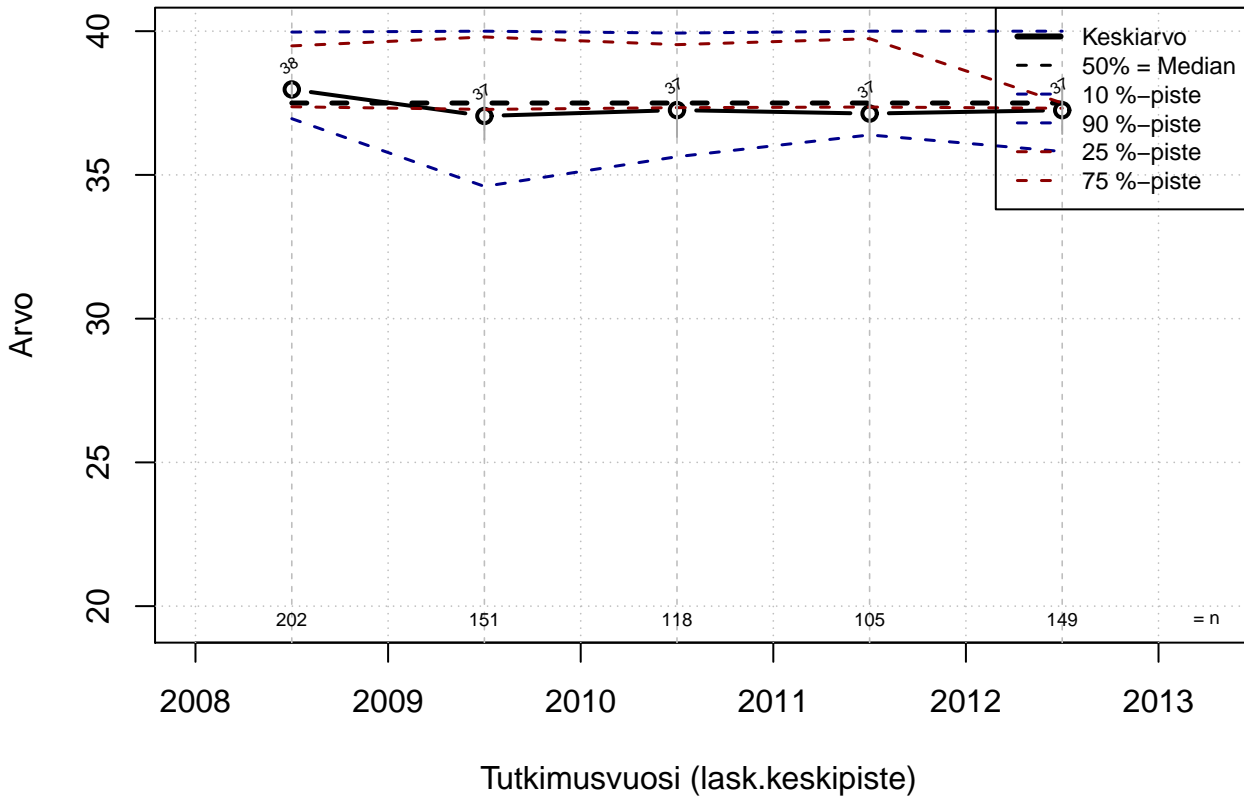
## Pidetyt lomat kk/v



Kohderyhmä: KAIKKI : 1

Osa-aineisto: FIRMA2 %in% c('Neste','Borealis\_Polymers','Gasum','StyroChem','Ashland','Maintpartner')  
( TUTKP ) tmt 108,109,110,111,112 2013-05-24 LOMAVKO3

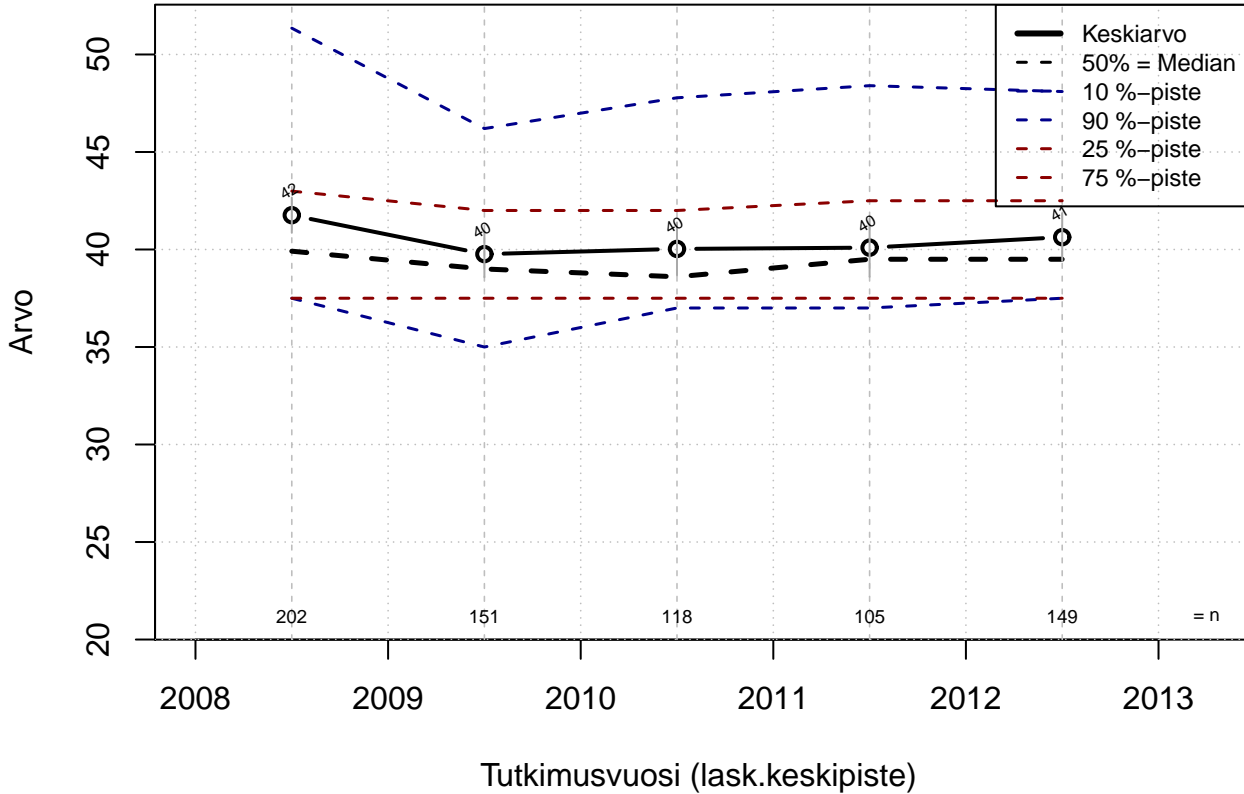
## a Perustyöaika h/vko



Kohderyhmä: KAIKKI : 1

Osa-aineisto: FIRMA2 %in% c('Neste','Borealis\_Polymers','Gasum','StyroChem','Ashland','Maintpartner')  
 ( TUTKP ) tmt 108,109,110,111,112 2013-05-24 PERTAIK3

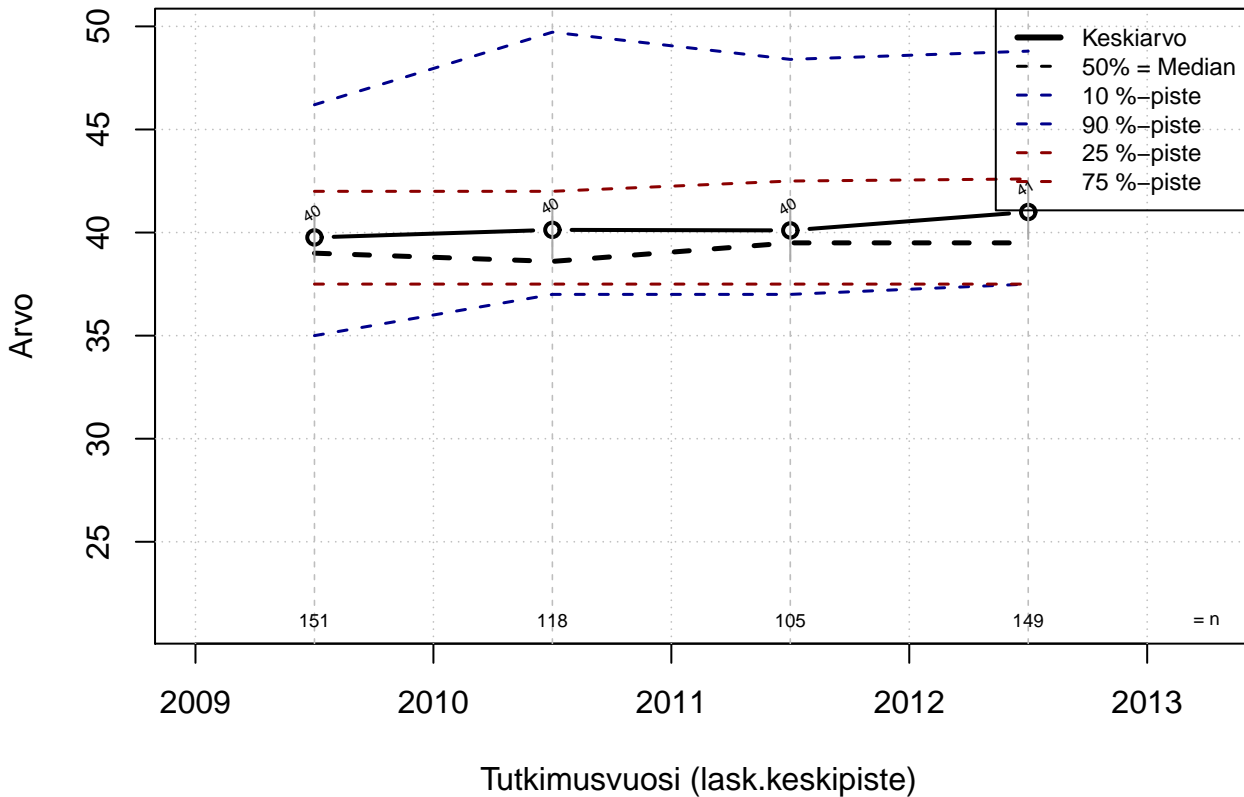
## Tot. kokonaisviikkotyöaika (a+b+c+d+e+f) h/vko



Kohderyhmä: KAIKKI : 1

Osa-aineisto: FIRMA2 %in% c('Neste','Borealis\_Polymers','Gasum','StyroChem','Ashland','Maintpartner')  
( TUTKP ) tmt 108,109,110,111,112 2013-05-24 TAIKY4

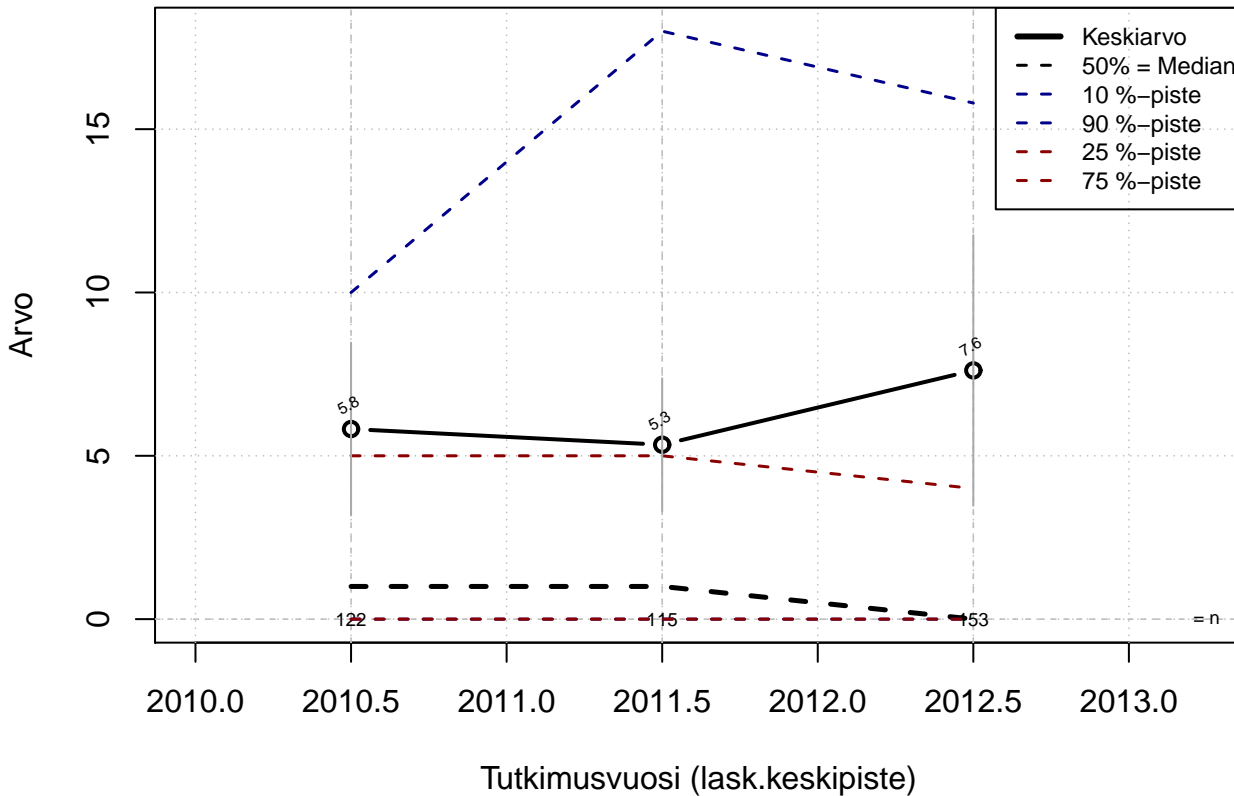
## Kokonaisviikkotyöaika a+b+c+d+e+f+sivu/yrityk h/vko



Kohderyhmä: KAIKKI : 1

Osa-aineisto: FIRMA2 %in% c('Neste','Borealis\_Polymers','Gasum','StyroChem','Ashland','Maintpartner')  
( TUTKP ) tmt 108,109,110,111,112 2013-05-24 TAIKYb2

## Työmatkapäivät vuodessa kotimaa

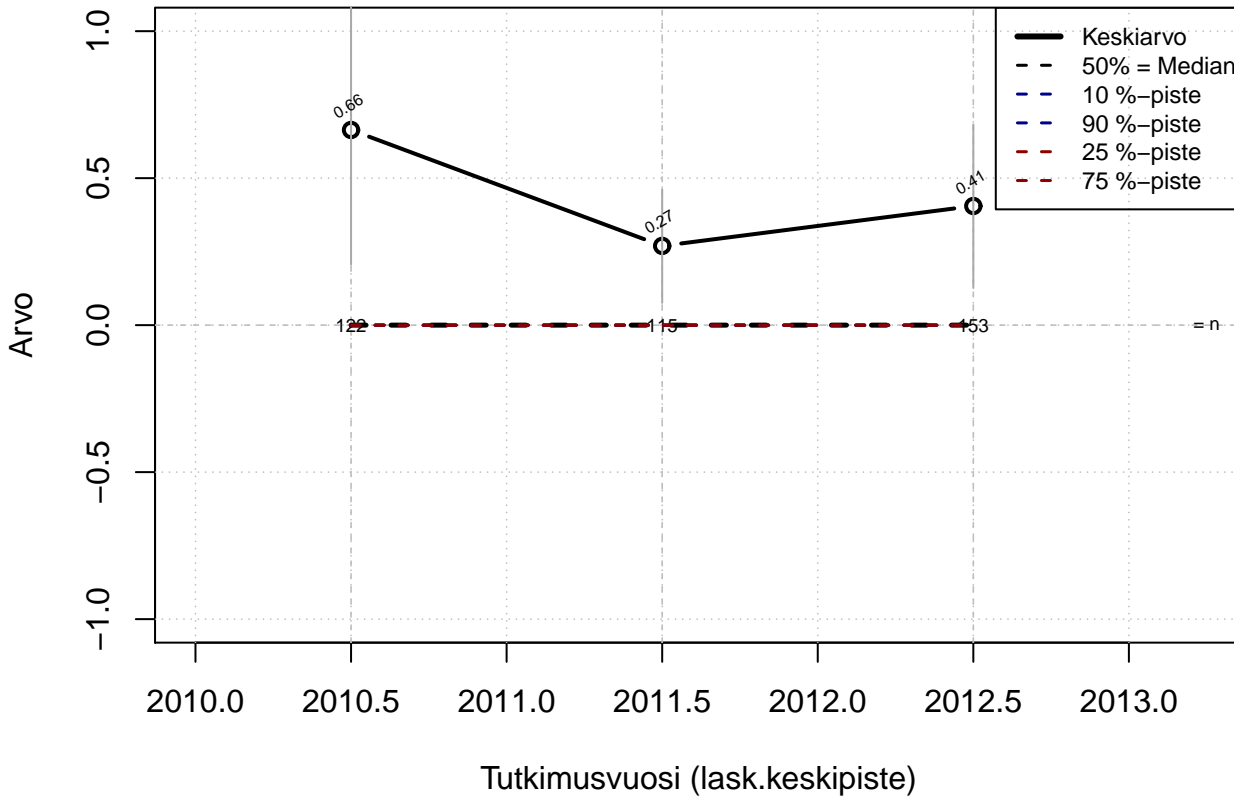


Kohderyhmä: KAIKKI : 1

Osa-aineisto: FIRMA2 %in% c('Neste','Borealis\_Polymers','Gasum','StyroChem','Ashland','Maintpartner')  
( TUTKP ) tmt 108,109,110,111,112 2013-05-24 TMATKVA



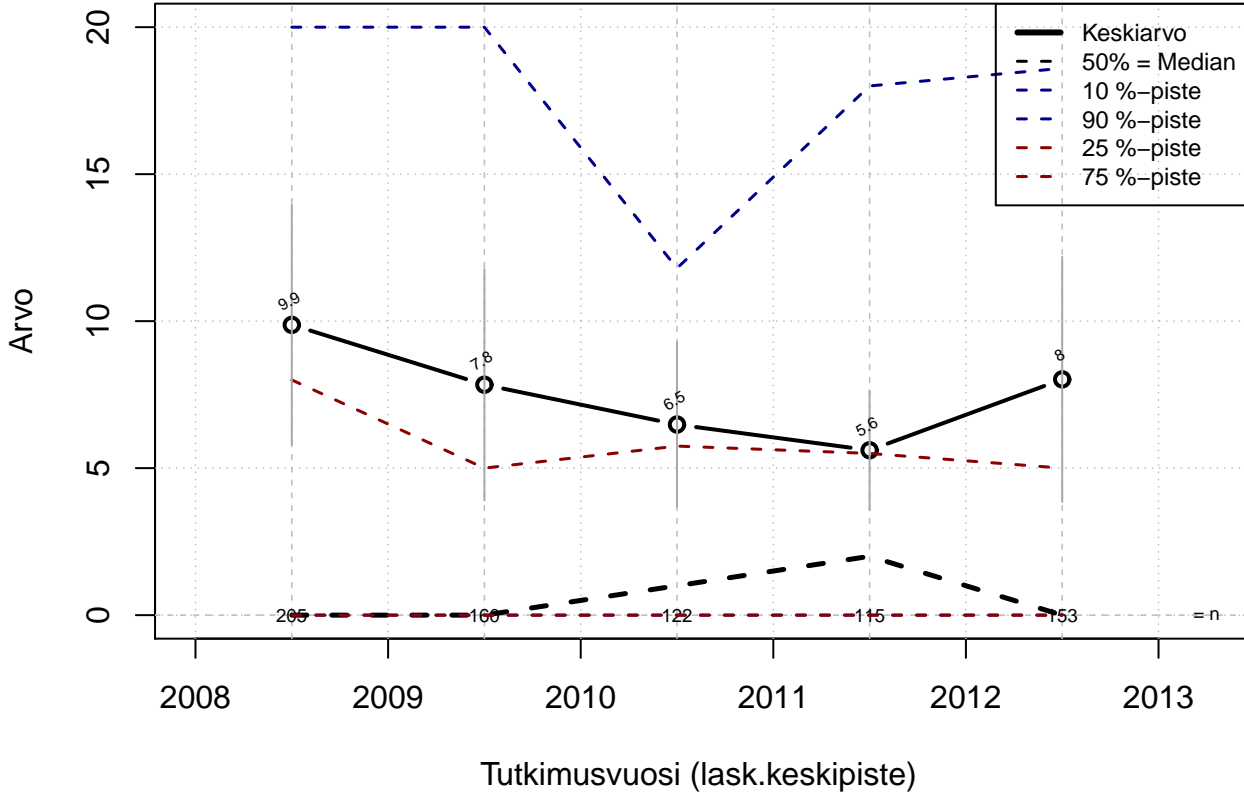
## Työmatkapäivät vuodessa ulkomaat



Kohderyhmä: KAIKKI : 1

Osa-aineisto: FIRMA2 %in% c('Neste','Borealis\_Polymers','Gasum','StyroChem','Ashland','Maintpartner')  
( TUTKP ) tmt 108,109,110,111,112 2013-05-24 TMATKVB

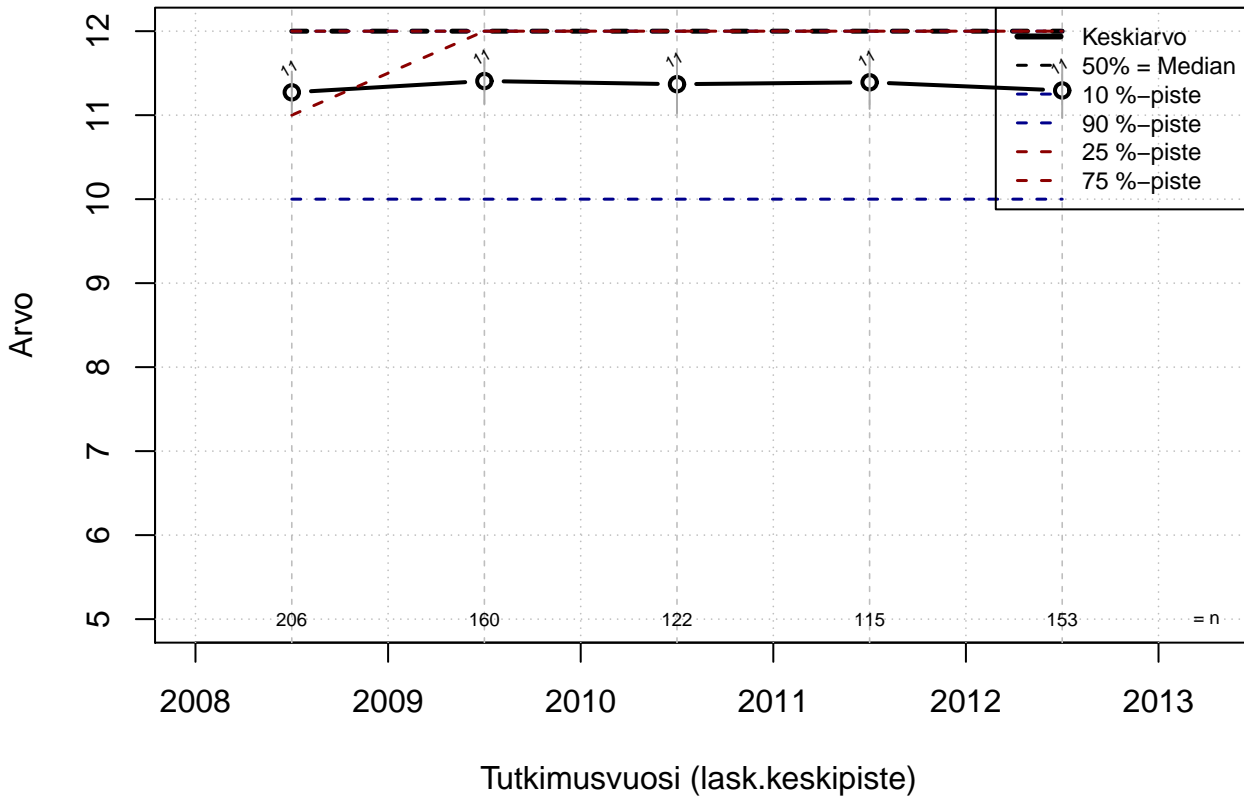
## Työmatkapäivät yhteensä vuodessa



Kohderyhmä: KAIKKI : 1

Osa-aineisto: FIRMA2 %in% c('Neste','Borealis\_Polymers','Gasum','StyroChem','Ashland','Maintpartner')  
( TUTKP ) tmt 108,109,110,111,112 2013-05-24 TTMATKV

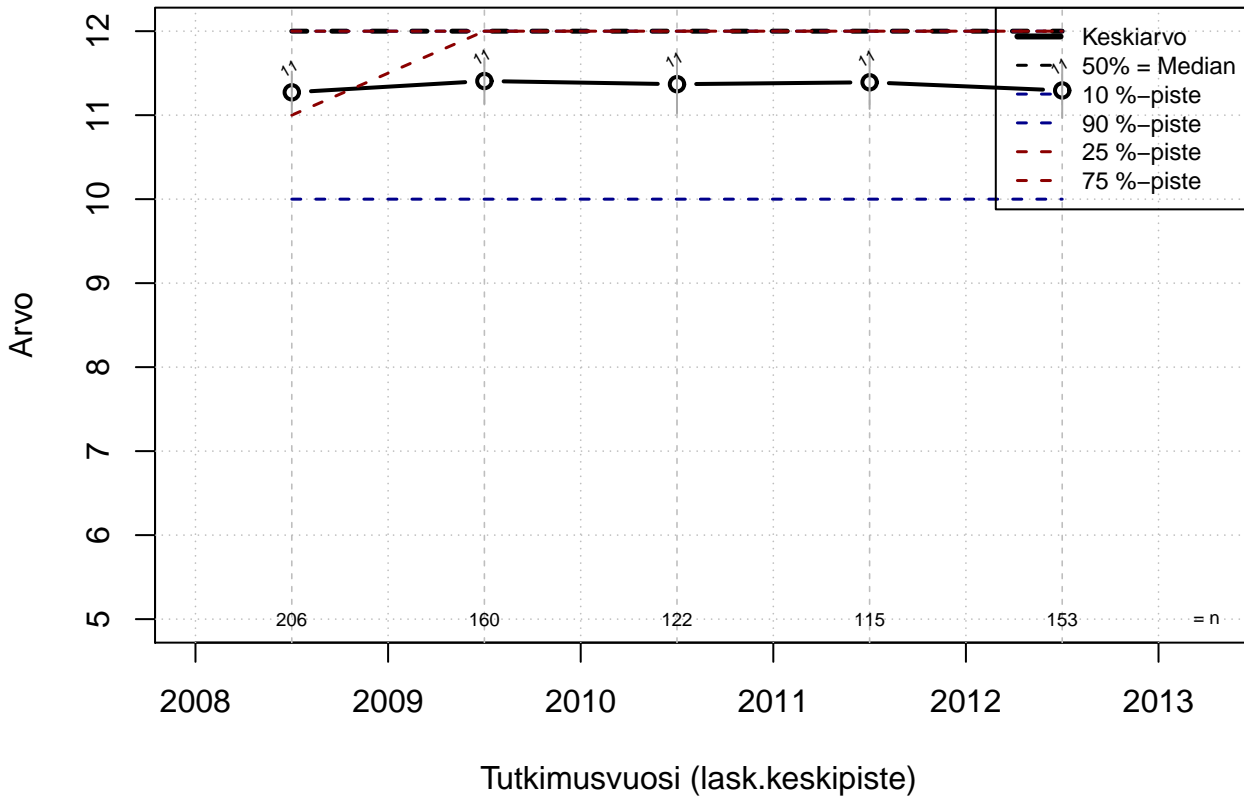
## Työssäolokuukaudet kk/v



Kohderyhmä: KAIKKI : 1

Osa-aineisto: FIRMA2 %in% c('Neste','Borealis\_Polymers','Gasum','StyroChem','Ashland','Maintpartner')  
( TUTKP ) tmt 108,109,110,111,112 2013-05-24 TYOSSAKK

## Työssäolokuukaudet kk/v



Kohderyhmä: KAIKKI : 1

Osa-aineisto: FIRMA2 %in% c('Neste','Borealis\_Polymers','Gasum','StyroChem','Ashland','Maintpartner')  
( TUTKP ) tmt 108,109,110,111,112 2013-05-24 TYOSSAKK