

TMT Tilastokuvaaja – Pron tutkimusjärjestelmä

1

AIHE: kilpilahti_Tulot_ian_mukaan

OSA 1:

Ryhmä: KAIKKI – Otoksena Kilpilahden yhdistyksen yritykset

Tämän dokumentin analyysit (sivuja voit hakea Etsi-toiminnolla):

Otoksena Kilpilahden yhdistyksen yritykset, Kilpilahden yhdistyksen yritykset vs. muut tes, Kilpilahden yritysten keskinäinen vertailu

Huom. lisää vertailuasetelmia pdf:n loppupuolella

Mahd. puuttuvat arvot on merkitty NaN/NA (not available)...

Ekologista tilastollista analyysia :

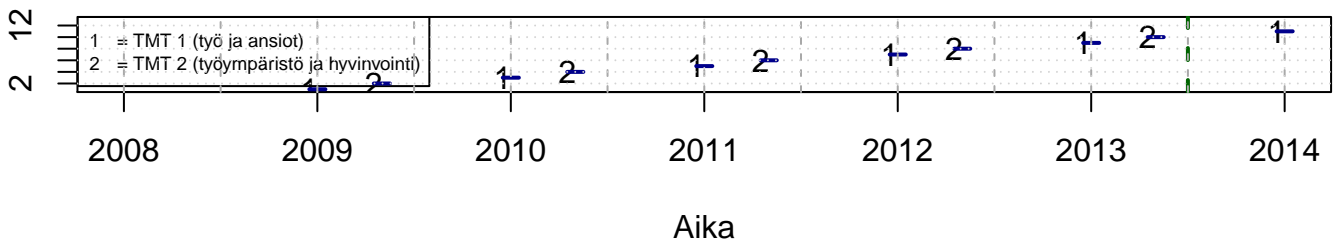
- paperin, musteen (värit) ja tiedostokoon kulutus minimoitu
- tulosta vain se mitä todella tarvitset (2 kuvaa yhdelle sivulle jne.)
- tutkimuskoodit tmt-1: tmt108, tmt109, tmt110,... ja tmt-2: tmt209, tmt210,...

lisää tietoa <http://pro.liitto.local/tutkimuskanava/SitePages/Kotisivu.aspx>

Z:\TUTK_TILASTOT\TMT\YLEISET\TEEMAT

Tuloste luotu 2013-06-14 petri.palmu@proliitto.fi

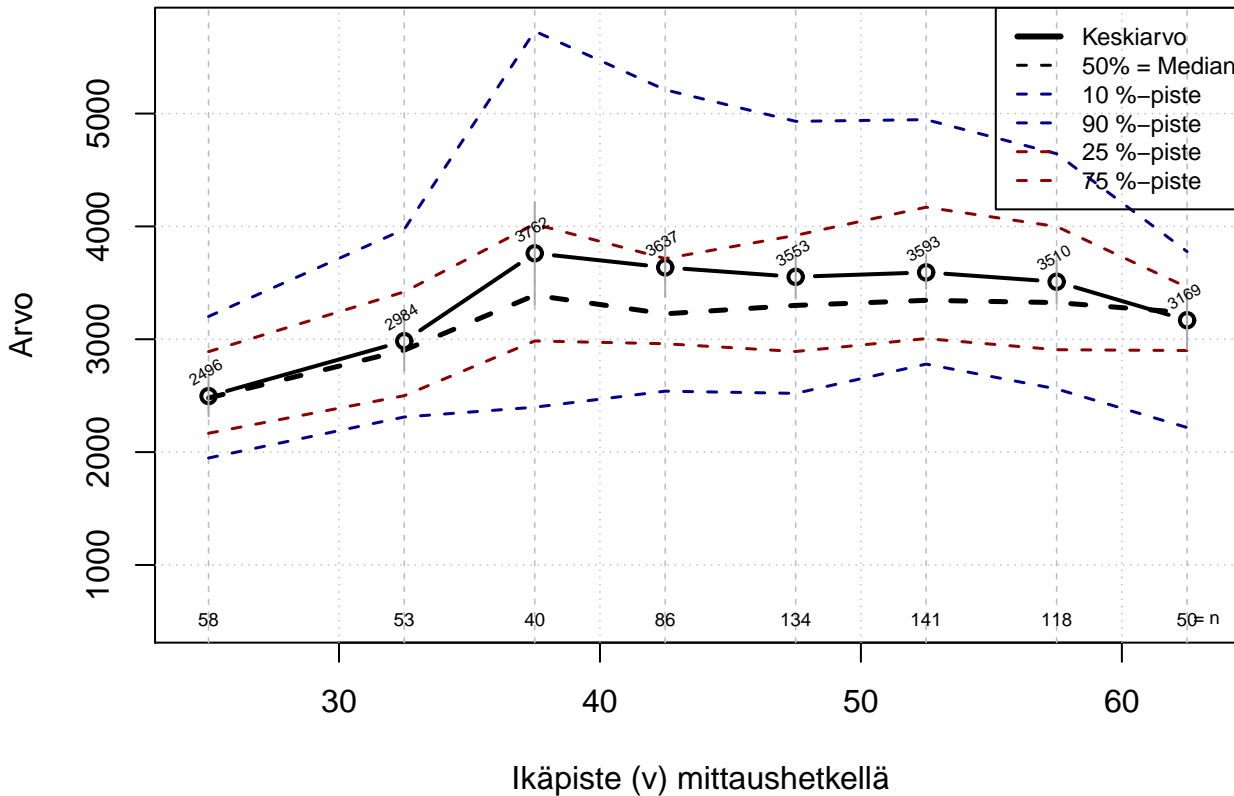
Työmarkkinatutkimusprosessit



Pro-tutkimus

TMT-järjestysnro

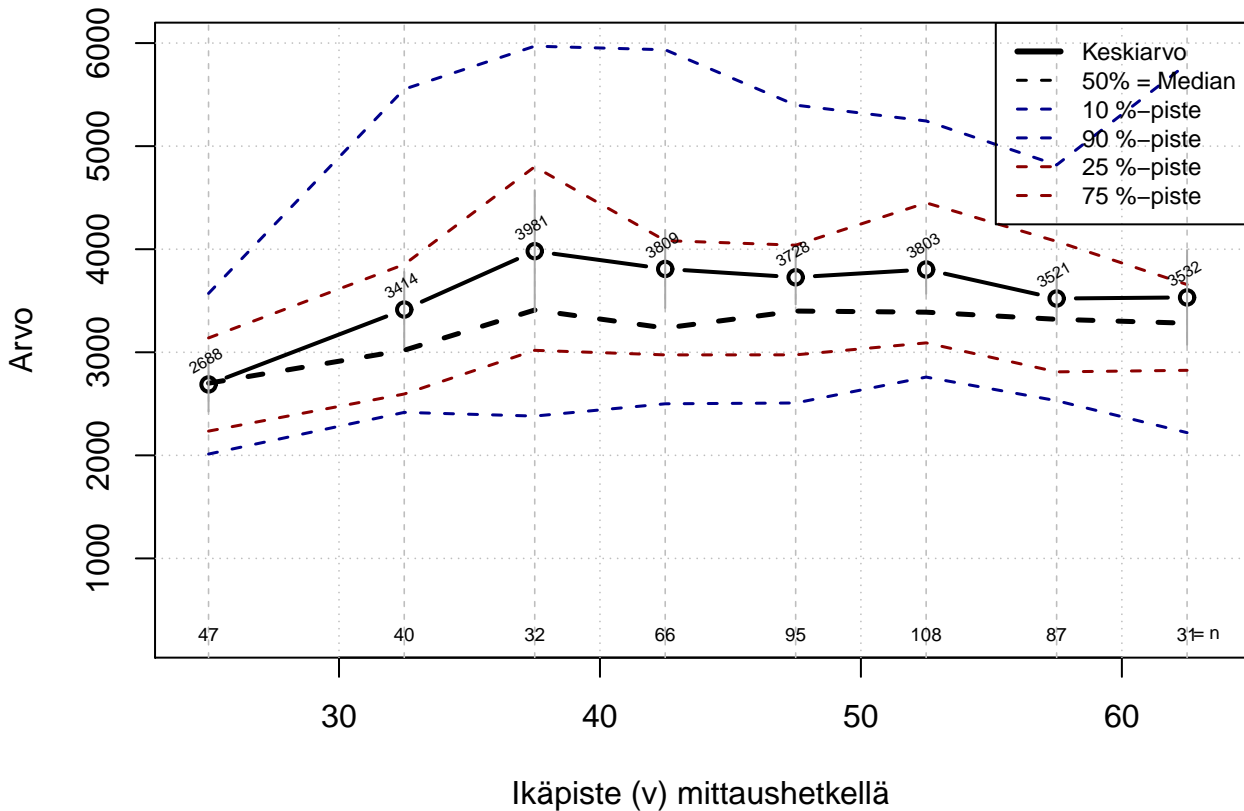
Joulukuun työtulot osat a+b+c+f (e)



Kohderyhmä: KAIKKI : 1

Osa-aineisto: FIRMA2 %in% c('Neste','Borealis_Polymers','Gasum','StyroChem','Ashland','Maintpartner')
(IKAPISTE) tmt 108,109,110,111,112 2013-05-24 JANSYa2

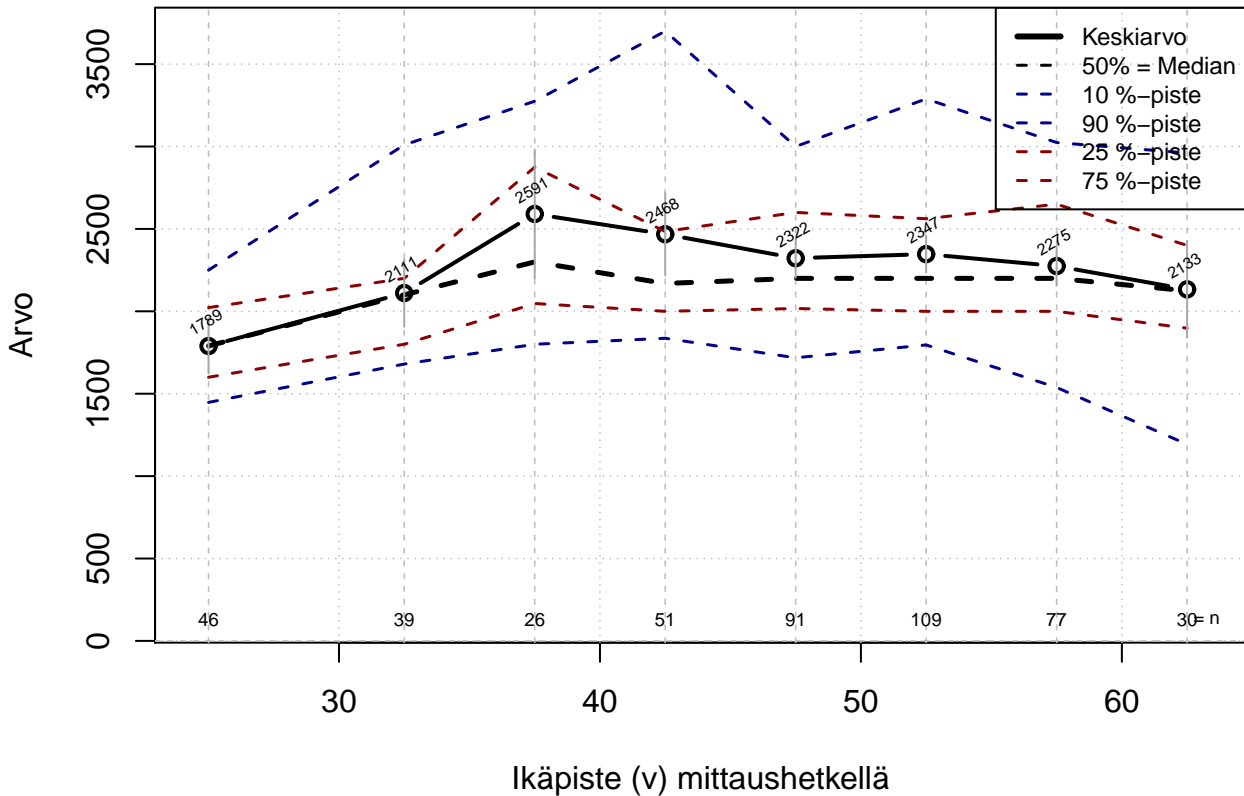
Joulukuun työtulot osat a+b+c+d+e+f (e)



Kohderyhmä: KAIKKI : 1

Osa-aineisto: FIRMA2 %in% c('Neste','Borealis_Polymers','Gasum','StyroChem','Ashland','Maintpartner')
(IKAPISTE) tmt 108,109,110,111,112 2013-05-24 JANSYb2

Nettopalkka (verojen jälkeen), e joulu

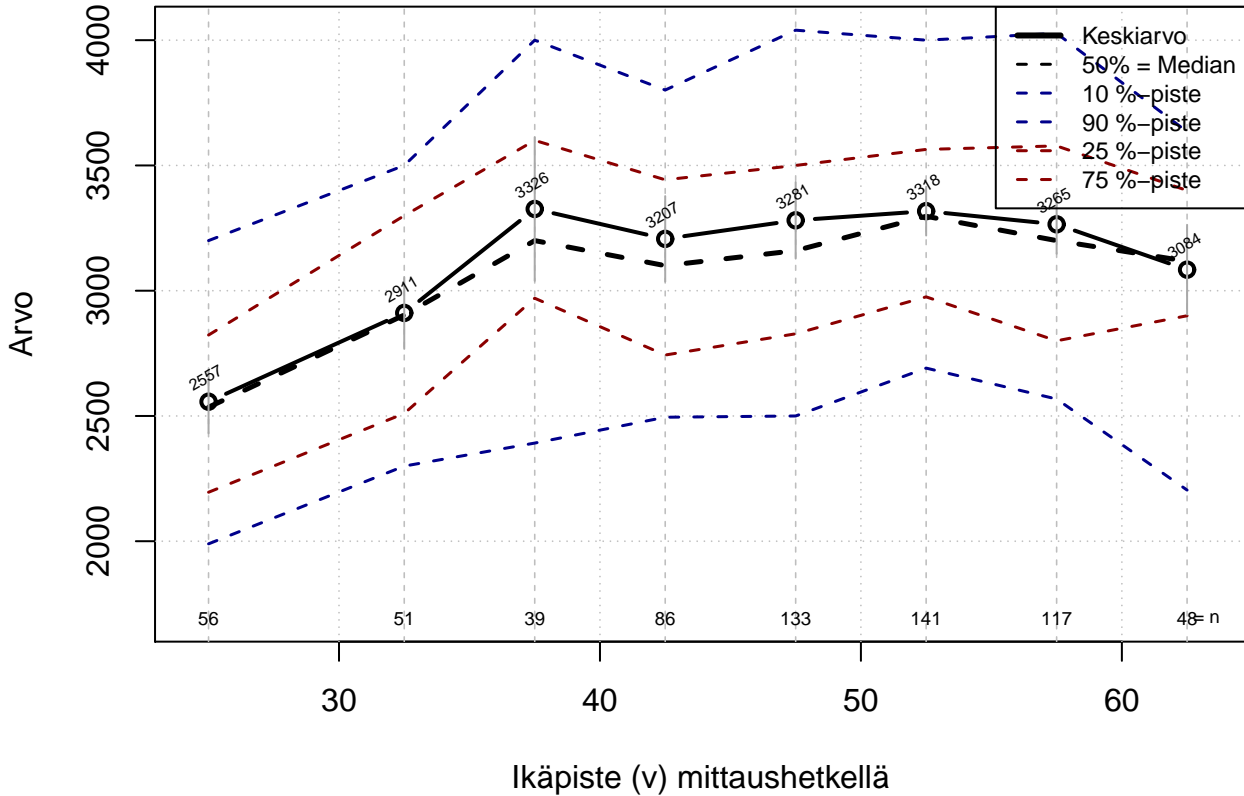


Kohderyhmä: KAIKKI : 1

Osa-aineisto: FIRMA2 %in% c('Neste','Borealis_Polymers','Gasum','StyroChem','Ashland','Maintpartner')

(IKAPISTE) tmt 108,109,110,111,112 2013-05-24 JNETANSb

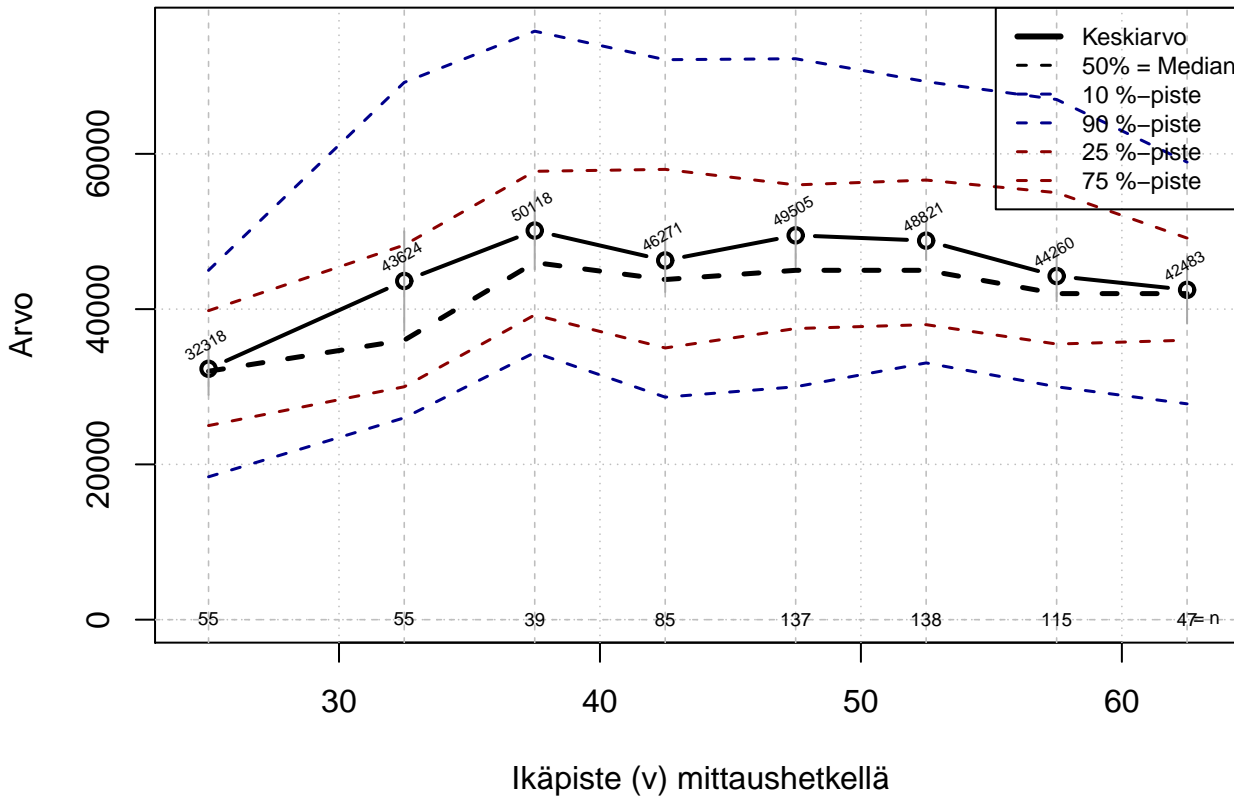
a Peruspalkka + palvelusvuosilisä (brutto) e joulu



Kohderyhmä: KAIKKI : 1

Osa-aineisto: FIRMA2 %in% c('Neste','Borealis_Polymers','Gasum','StyroChem','Ashland','Maintpartner')
(IKAPISTE) tmt 108,109,110,111,112 2013-05-24 JPERANSb

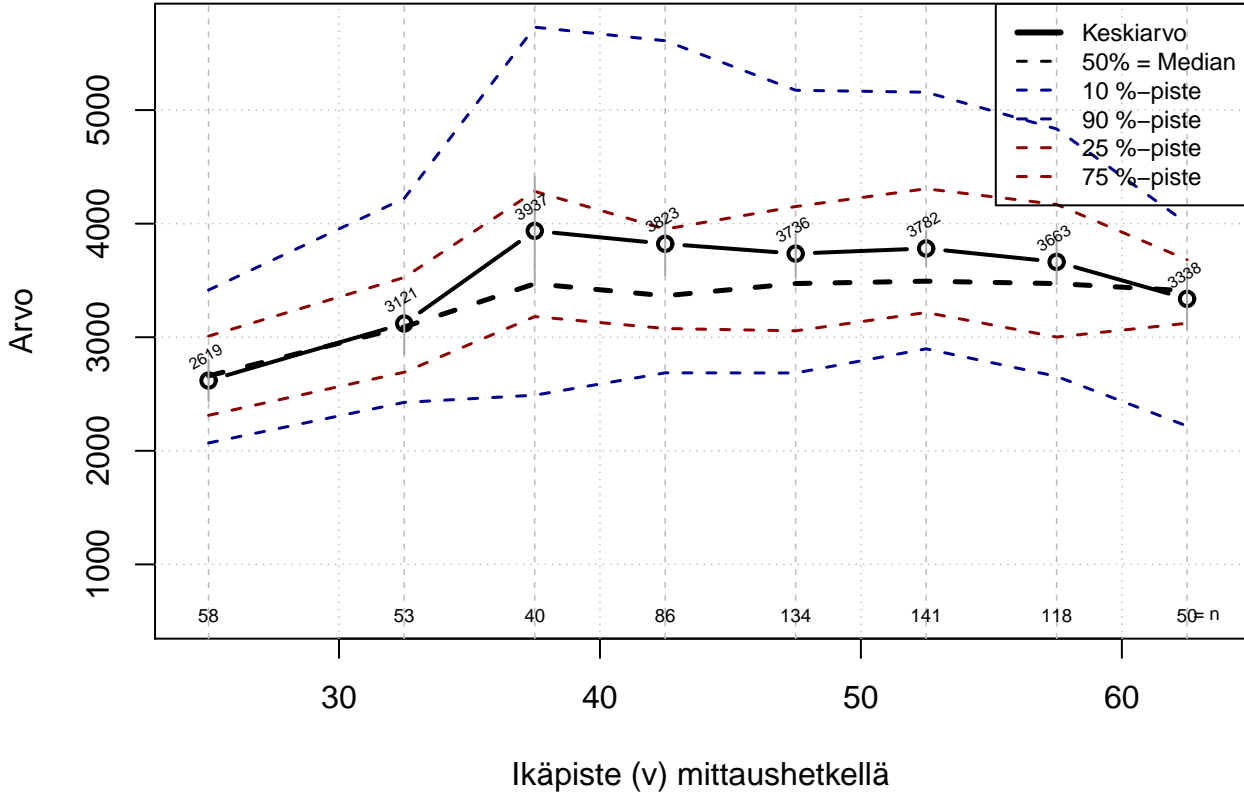
Vuosityötulot e/v (ei pääoma+tulospalk+sivutoim)



Kohderyhmä: KAIKKI : 1

Osa-aineisto: FIRMA2 %in% c('Neste','Borealis_Polymers','Gasum','StyroChem','Ashland','Maintpartner')
(IKAPISTE) tmt 108,109,110,111,112 2013-05-24 KOKVANS2

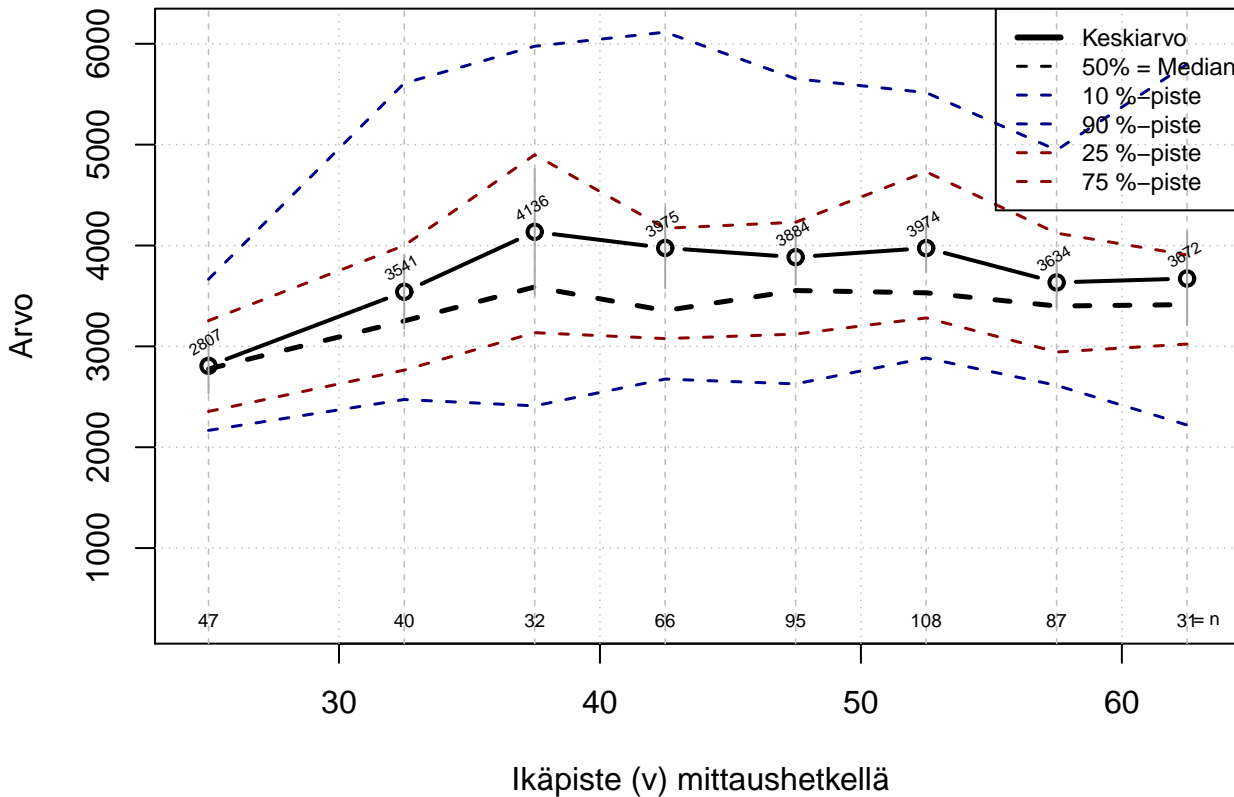
Jouluk. työtulot osat a+b+c+f (e, reaalinen EKI-vv)



Kohderyhmä: KAIKKI : 1

Osa-aineisto: FIRMA2 %in% c('Neste','Borealis_Polymers','Gasum','StyroChem','Ashland','Maintpartner')
(IKAPISTE) tmt 108,109,110,111,112 2013-05-24 REJANS2

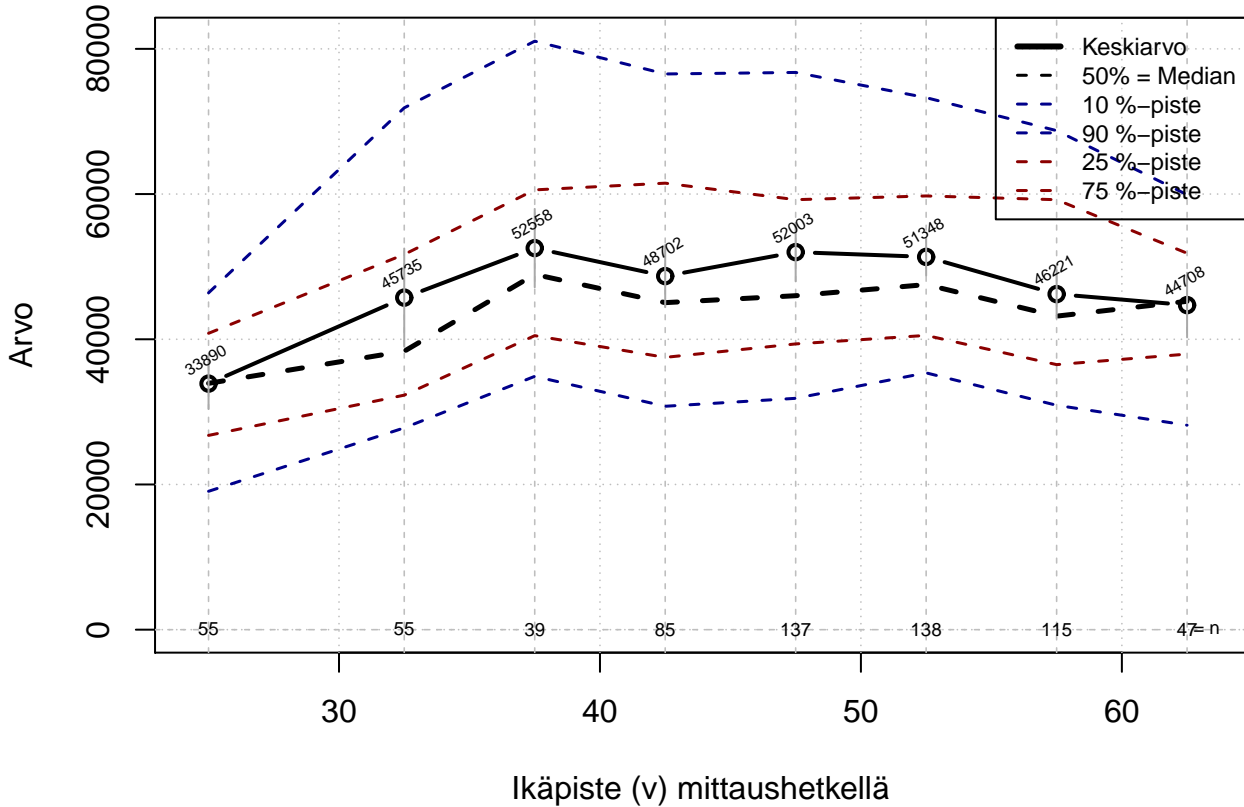
Jouluk. työtulot osat a+b+c+d+e+f (e, reaalinen EKI-vv)



Kohderyhmä: KAIKKI : 1

Osa-aineisto: FIRMA2 %in% c('Neste','Borealis_Polymers','Gasum','StyroChem','Ashland','Maintpartner')
(IKAPISTE) tmt 108,109,110,111,112 2013-05-24 REJANS3

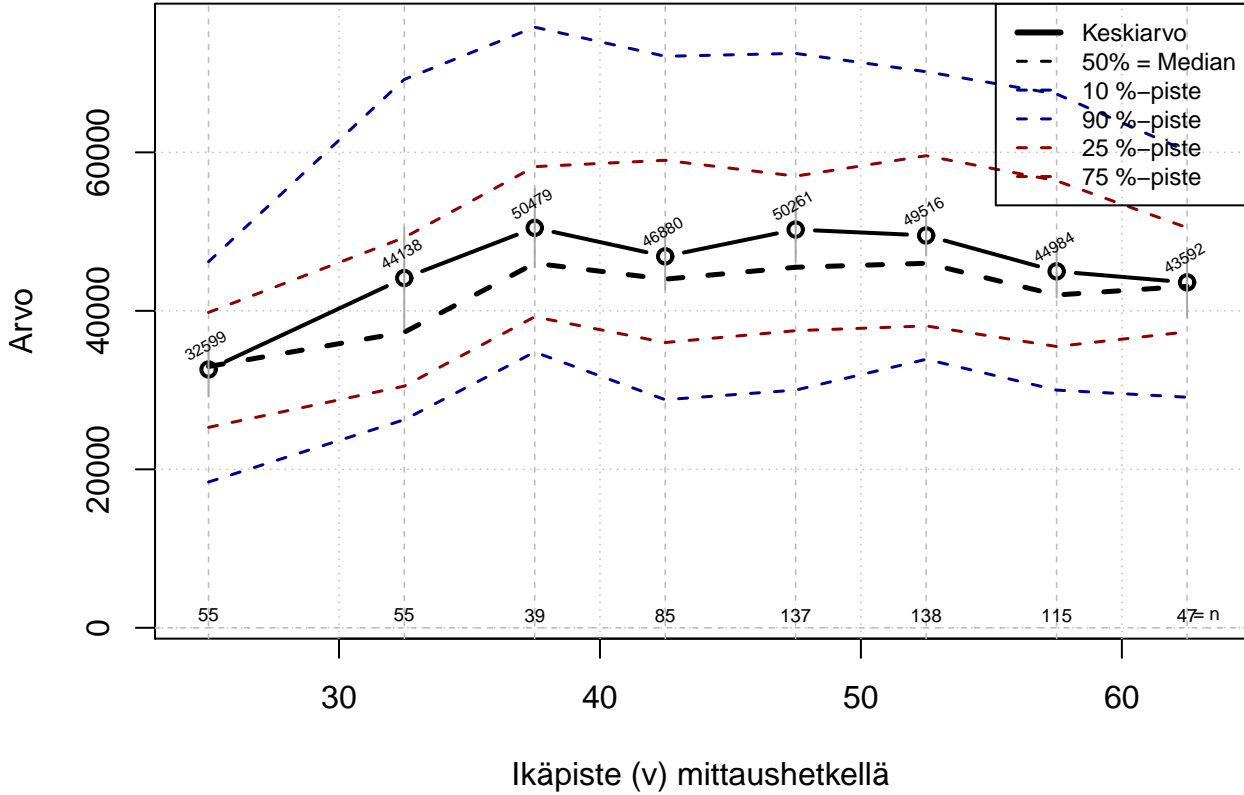
Vuosityötulot (e/v, reaalinen EKI-vv) (ei pääoma+tulospalk+sivutoim)



Kohderyhmä: KAIKKI : 1

Osa-aineisto: FIRMA2 %in% c('Neste','Borealis_Polymers','Gasum','StyroChem','Ashland','Maintpartner')
(IKAPISTE) tmt 108,109,110,111,112 2013-05-24 REVANS2

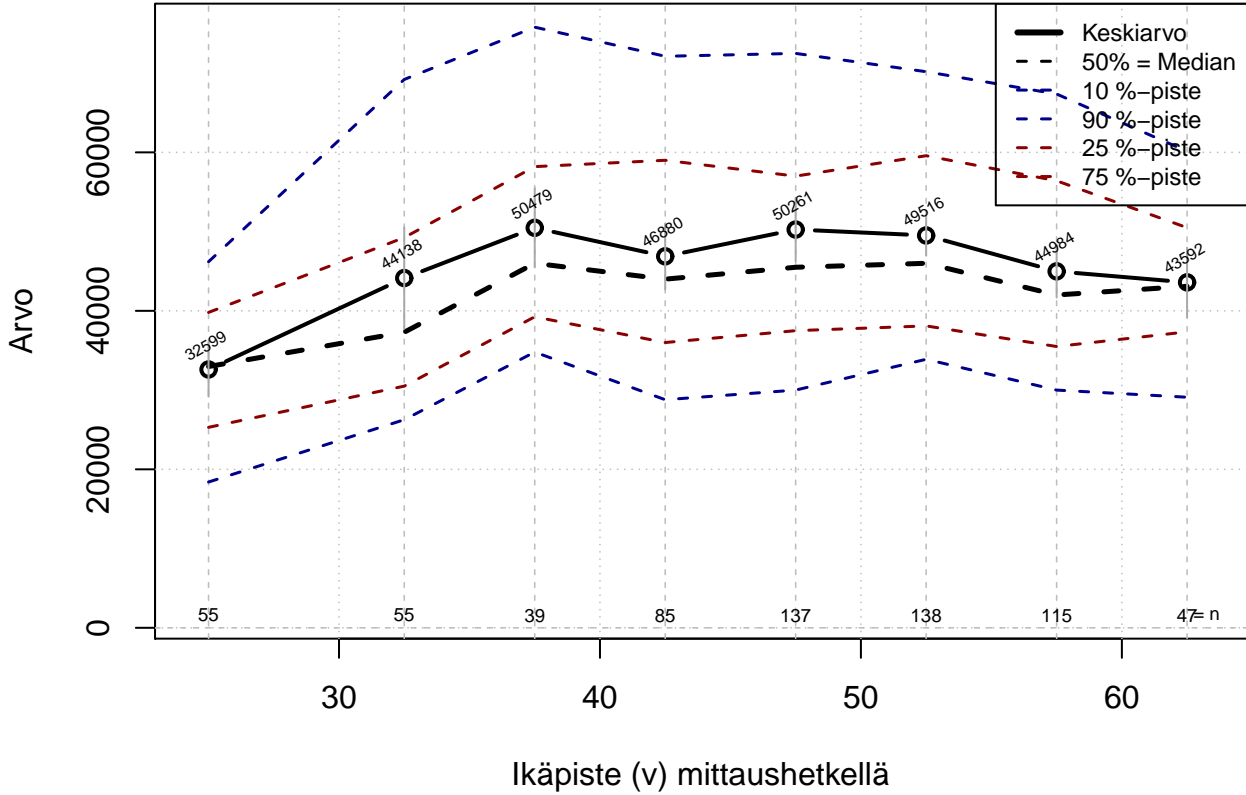
VANSB2



Kohderyhmä: KAIKKI : 1

Osa-aineisto: FIRMA2 %in% c('Neste','Borealis_Polymers','Gasum','StyroChem','Ashland','Maintpartner')
 (IKAPISTE) tmt 108,109,110,111,112 2013-05-24 VANSB2

VANSB2



Kohderyhmä: KAIKKI : 1

Osa-aineisto: FIRMA2 %in% c('Neste','Borealis_Polymers','Gasum','StyroChem','Ashland','Maintpartner')
 (IKAPISTE) tmt 108,109,110,111,112 2013-05-24 VANSB2

TMT Tilastokuvaaja – Pron tutkimusjärjestelmä

1

AIHE: kilpilahti_Tulot_ian_mukaan

OSA 1:

Ryhmä: KAIKKI – Otoksena Kilpilahden yhdistyksen yritykset

Tämän dokumentin analyysit (sivuja voit hakea Etsi-toiminnolla):

Otoksena Kilpilahden yhdistyksen yritykset, Kilpilahden yhdistyksen yritykset vs. muut tes, Kilpilahden yritysten keskinäinen vertailu

Mahd. puuttuvat arvot on merkitty Na/NA (not available)...

Ekologista tilastollista analyysia :

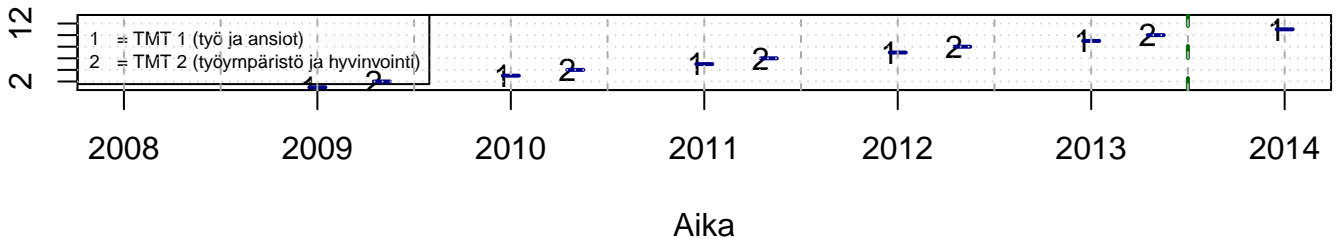
- paperin, musteen (värit) ja tiedostokoon kulutus minimoitu
- tulosta vain se mitä todella tarvitset (2 kuvaa yhdelle sivulle jne.)
- tutkimuskoodit tmt-1: tmt108, tmt109, tmt110,... ja tmt-2: tmt209, tmt210,...

lisää tietoa <http://pro.liitto.local/tutkimuskanava/SitePages/Kotisivu.aspx>

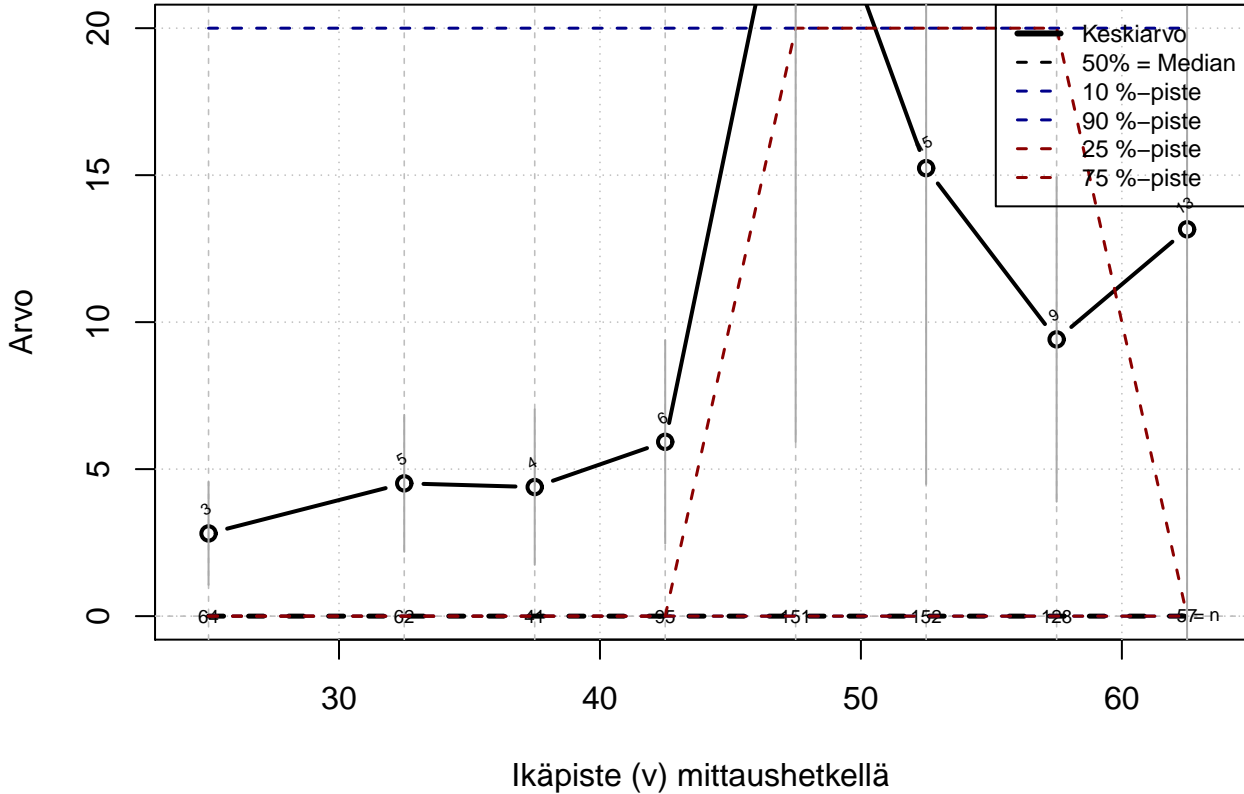
Z:\TUTK_TILASTOT\TMT\YLEISET\TEEMAT

Tuloste luotu 2013-06-14 petri.palmu@proliitto.fi

Työmarkkinatutkimusprosessit



f Luontoisetujen yhteenlaskettu verotusarvo e

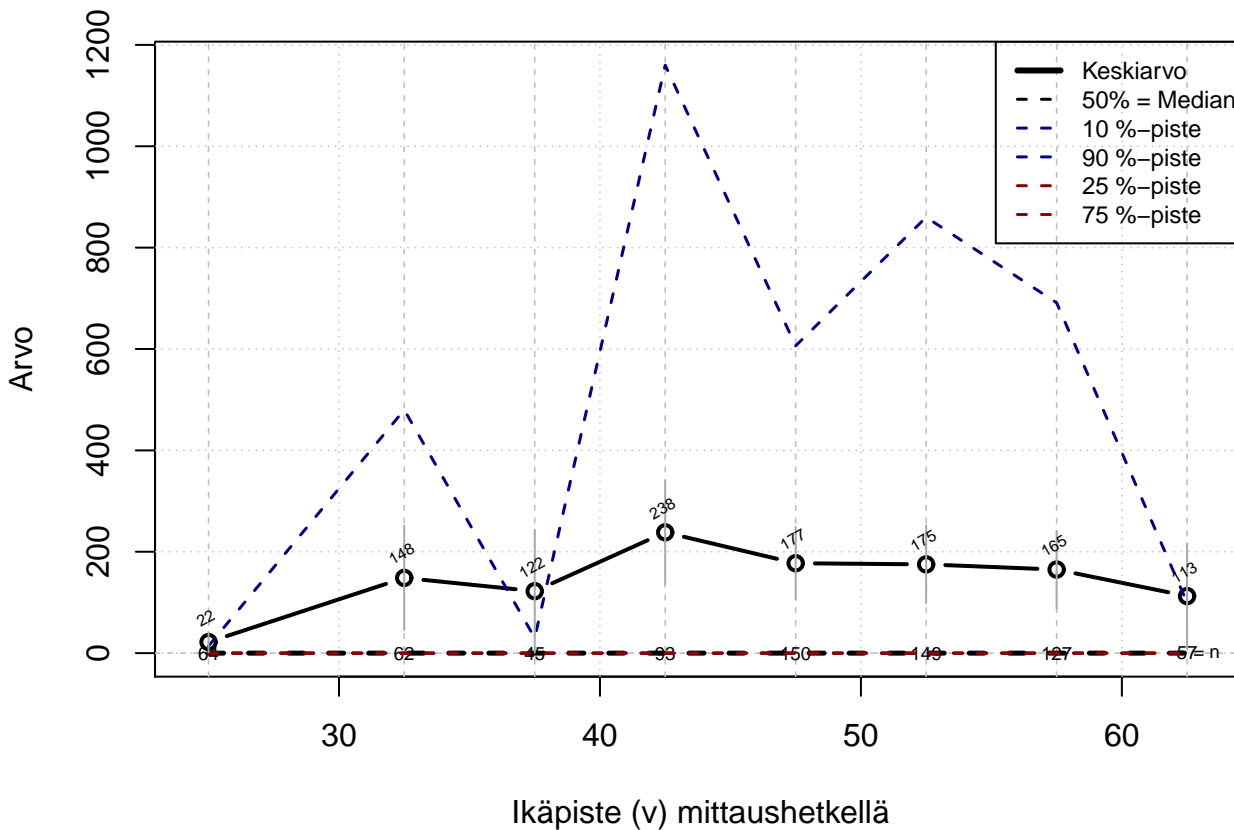


Kohderyhmä: KAIKKI : 1

Osa-aineisto: FIRMA2 %in% c('Neste','Borealis_Polymers','Gasum','StyroChem','Ashland','Maintpartner')

(IKAPISTE) tmt 108,109,110,111,112 2013-05-24 JLUOETUb

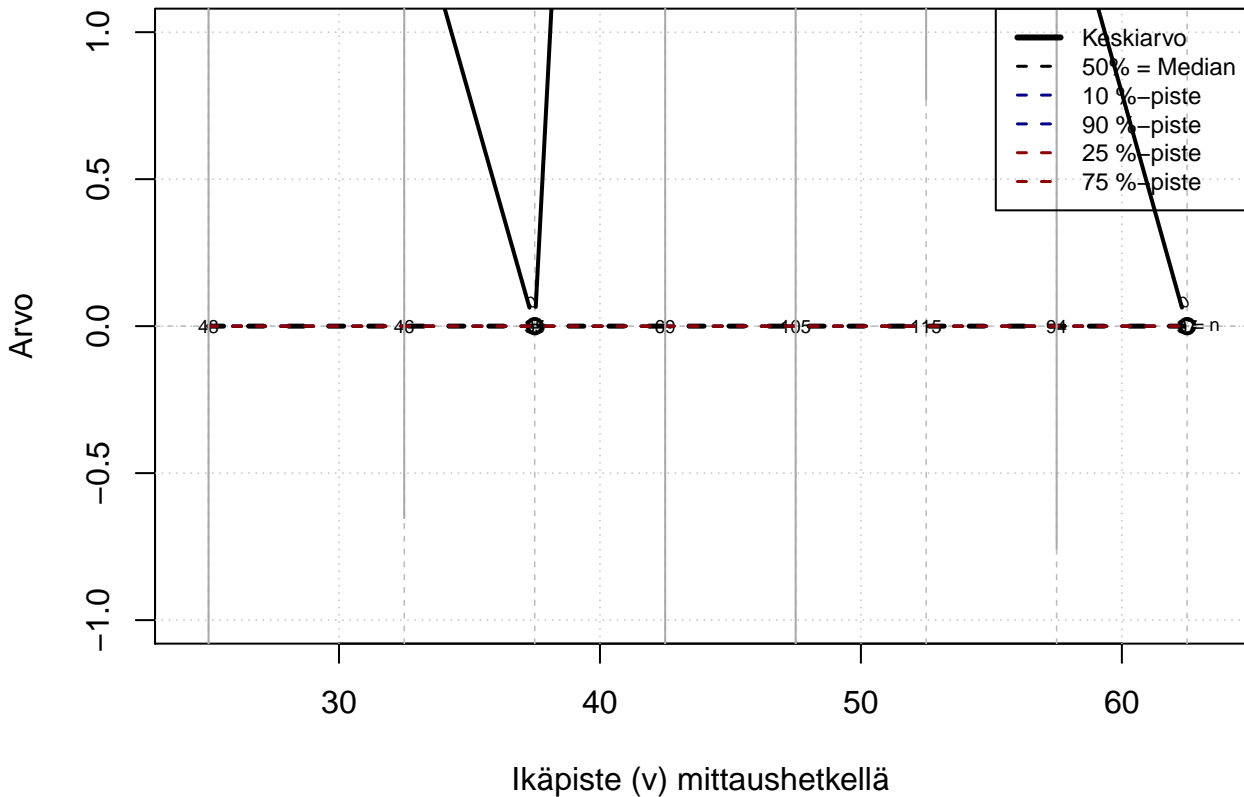
c Muuttuvat palkan osat (vuoro ym.) e/joulu



Kohderyhmä: KAIKKI : 1

Osa-aineisto: FIRMA2 %in% c('Neste','Borealis_Polymers','Gasum','StyroChem','Ashland','Maintpartner')
(IKAPISTE) tmt 108,109,110,111,112 2013-05-24 JMUANSb

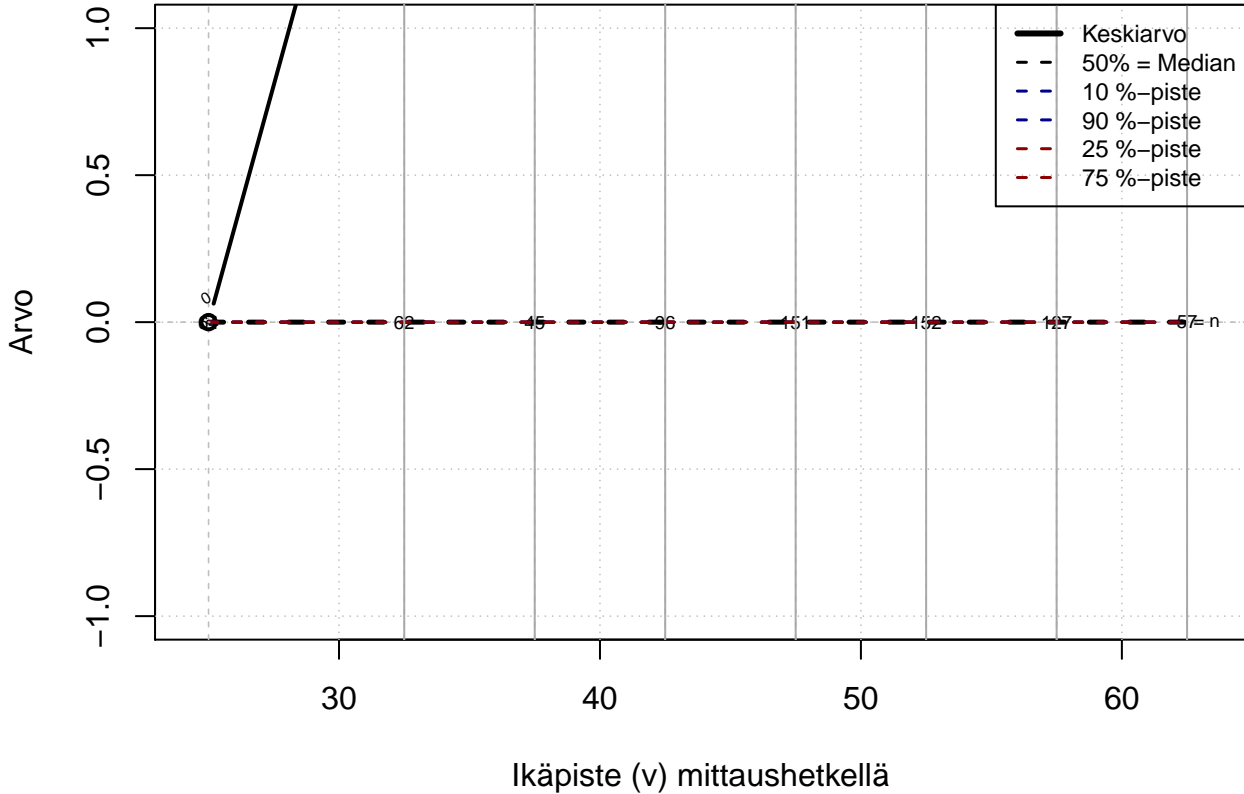
e Korvaukset neuvonta ym. e/joulu



Kohderyhmä: KAIKKI : 1

Osa-aineisto: FIRMA2 %in% c('Neste','Borealis_Polymers','Gasum','StyroChem','Ashland','Maintpartner')
(IKAPISTE) tmt 108,109,110,111,112 2013-05-24 JNEUANSb

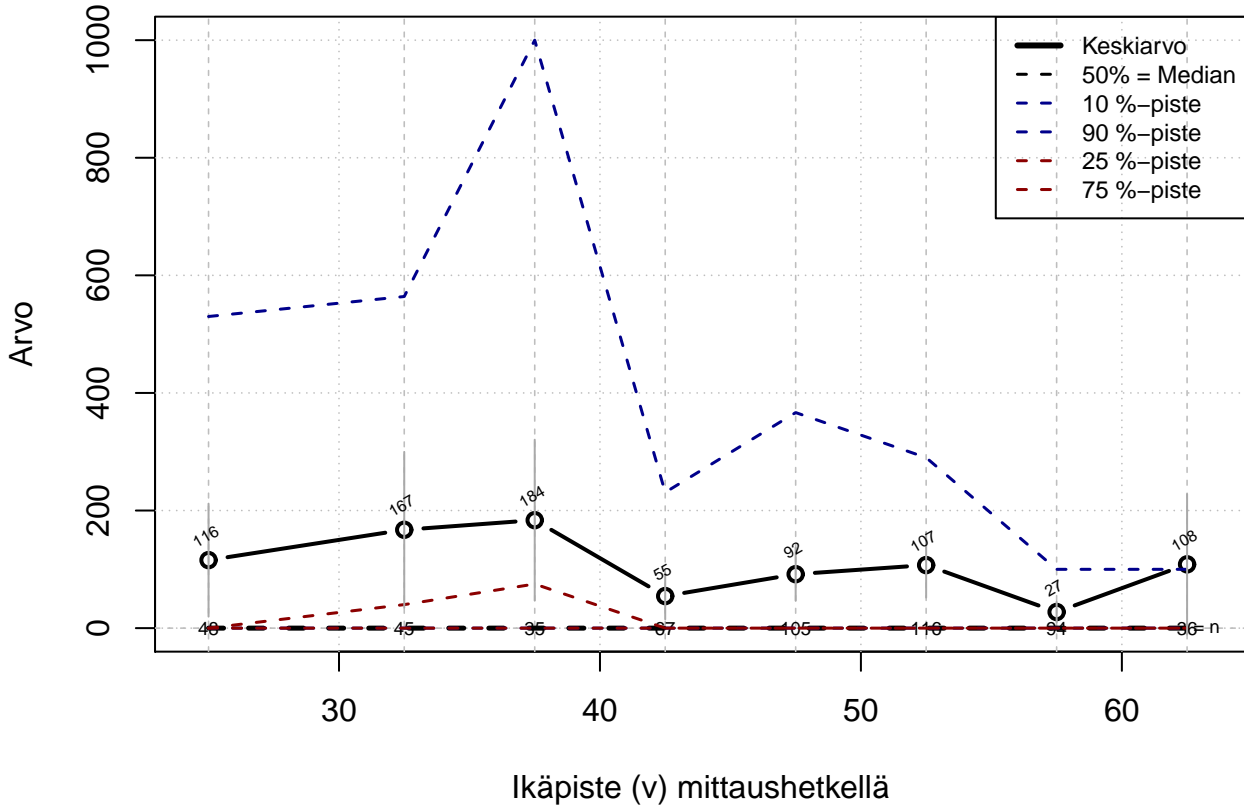
b Suorituspalkat (esim. provisiot) e/joulu



Kohderyhmä: KAIKKI : 1

Osa-aineisto: FIRMA2 %in% c('Neste','Borealis_Polymers','Gasum','StyroChem','Ashland','Maintpartner')
(IKAPISTE) tmt 108,109,110,111,112 2013-05-24 JSUOANSb

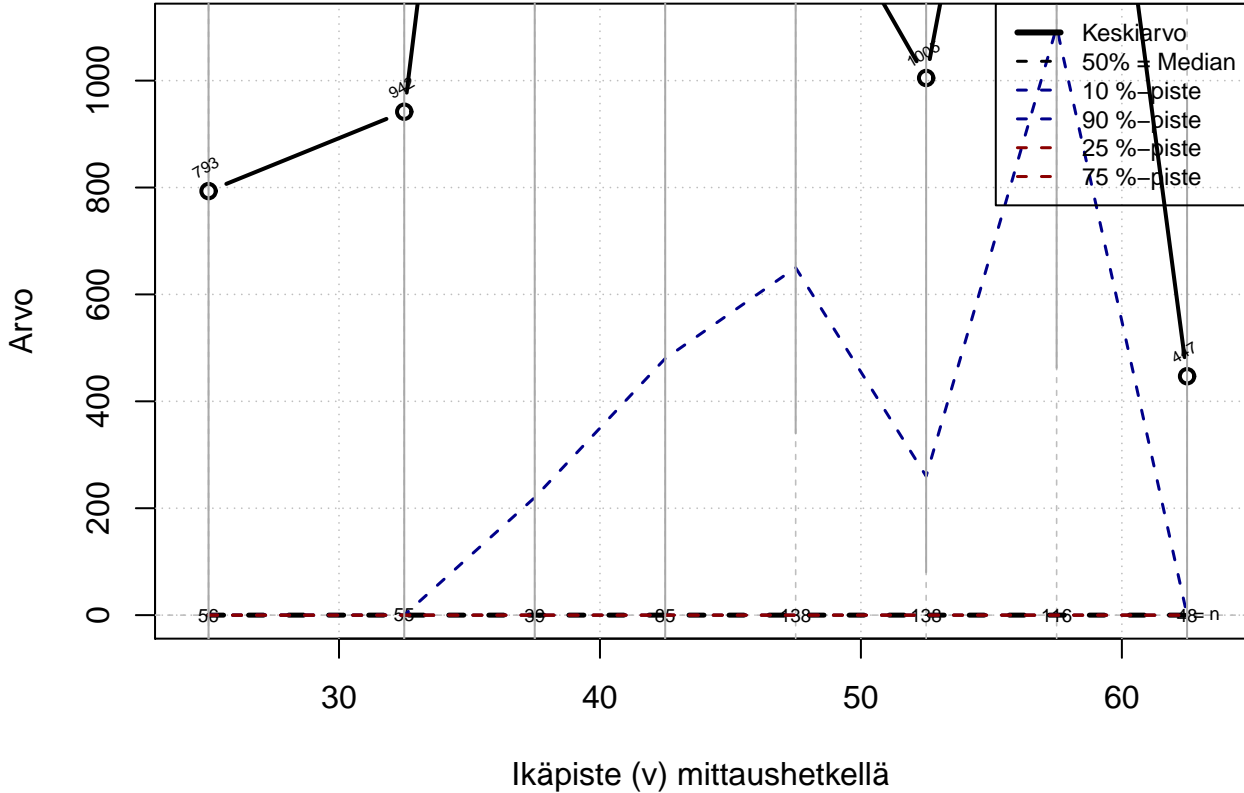
d Yli-lisätyöansiot e/joulu



Kohderyhmä: KAIKKI : 1

Osa-aineisto: FIRMA2 %in% c('Neste','Borealis_Polymers','Gasum','StyroChem','Ashland','Maintpartner')
(IKAPISTE) tmt 108,109,110,111,112 2013-05-24 JYLIANSb

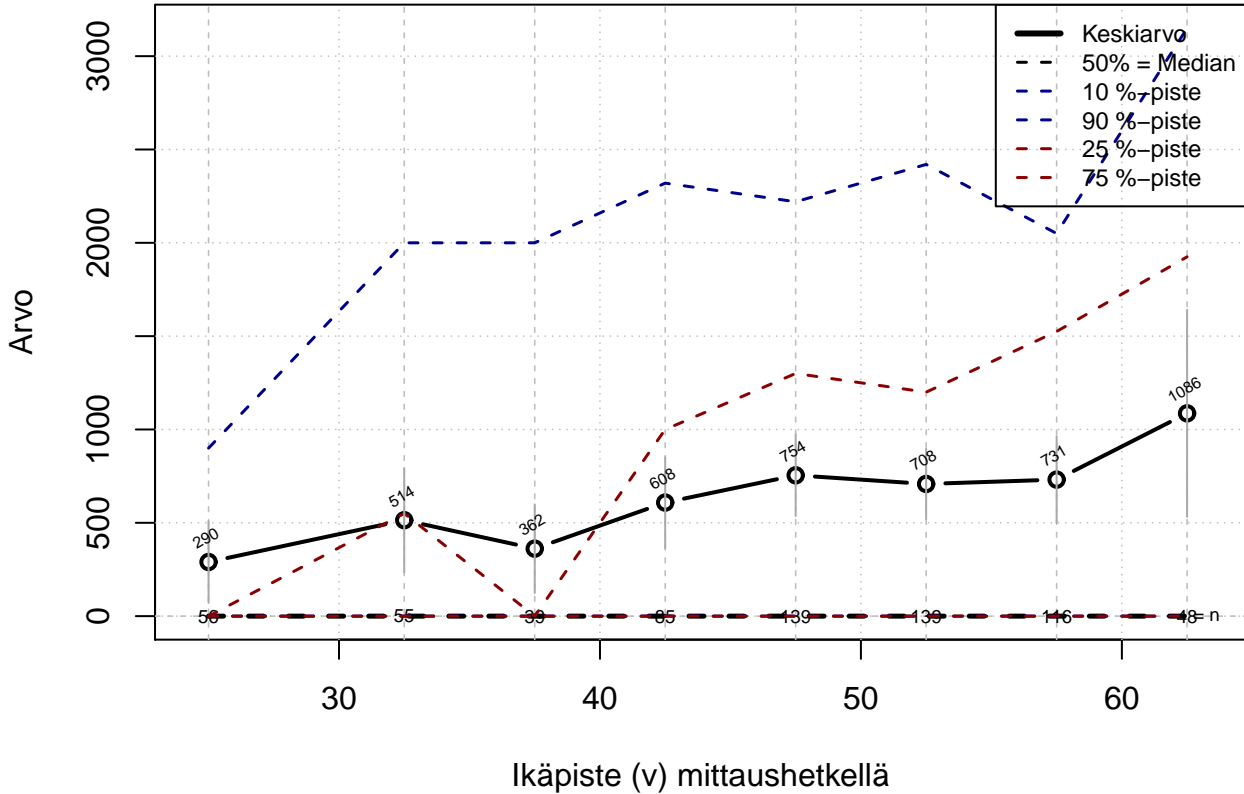
Pääomatulot e/v



Kohderyhmä: KAIKKI : 1

Osa-aineisto: FIRMA2 %in% c('Neste','Borealis_Polymers','Gasum','StyroChem','Ashland','Maintpartner')
(IKAPISTE) tmt 108,109,110,111,112 2013-05-24 POTULOT

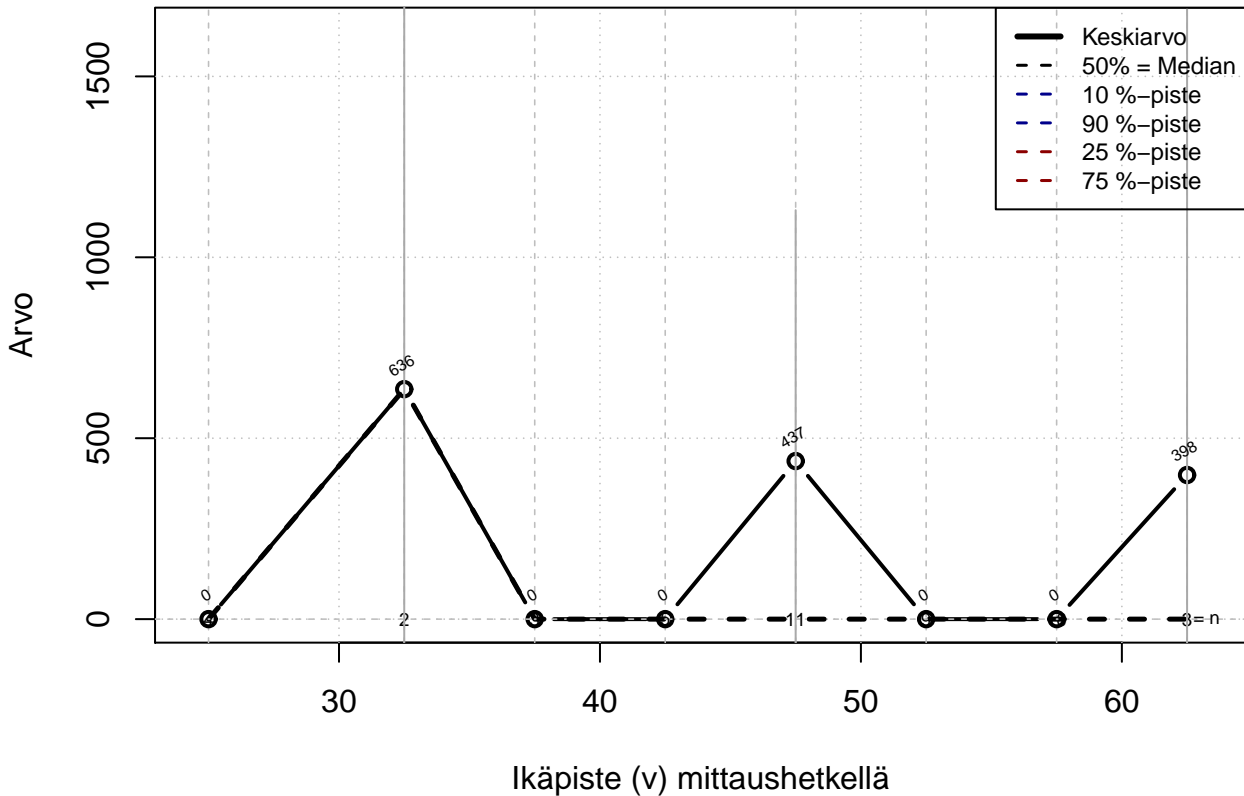
Tulospalkkaus e/v



Kohderyhmä: KAIKKI : 1

Osa-aineisto: FIRMA2 %in% c('Neste','Borealis_Polymers','Gasum','StyroChem','Ashland','Maintpartner')
(IKAPISTE) tmt 108,109,110,111,112 2013-05-24 TULOSPAL

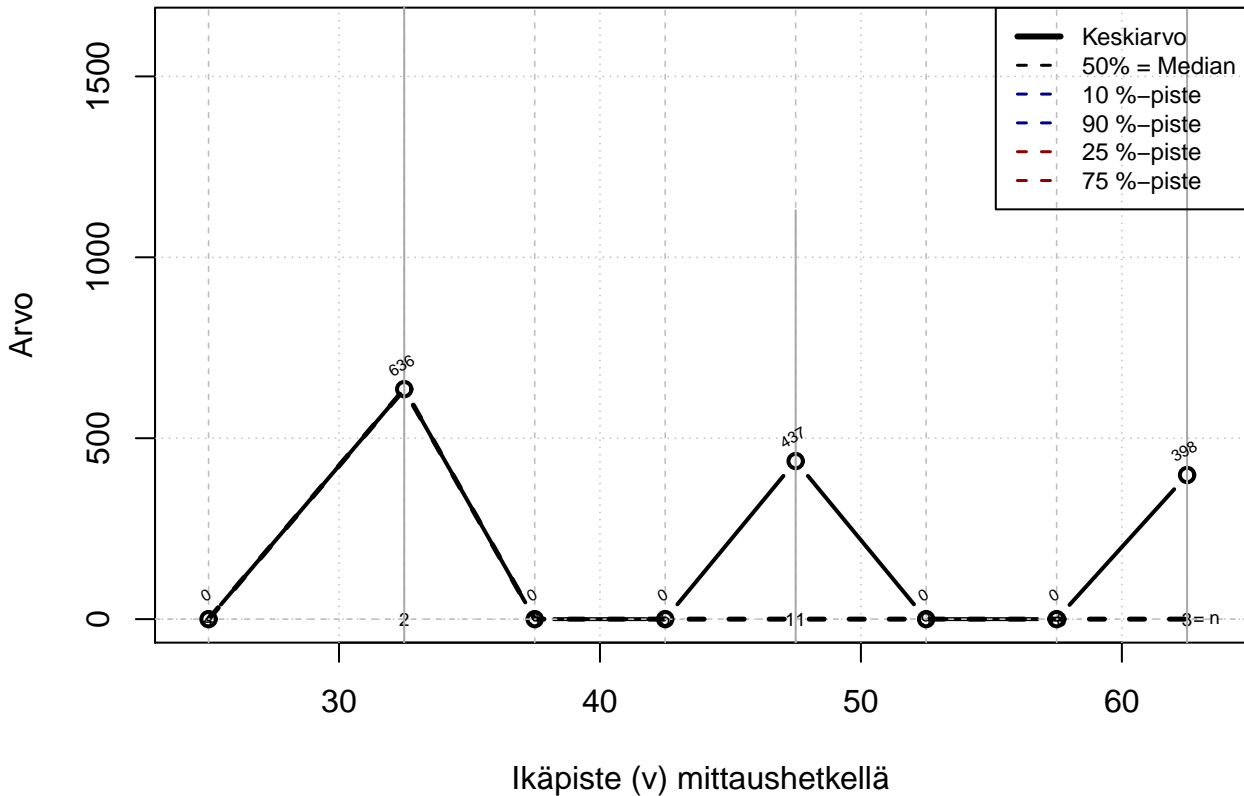
g Mahd. työttömyyskorvaus e/joulu



Kohderyhmä: KAIKKI : 1

Osa-aineisto: FIRMA2 %in% c('Neste','Borealis_Polymers','Gasum','StyroChem','Ashland','Maintpartner')
(IKAPISTE) tmt 108,109,110,111,112 2013-05-24 TYOTKRVb

g Mahd. työttömyyskorvaus e/joulu



Kohderyhmä: KAIKKI : 1

Osa-aineisto: FIRMA2 %in% c('Neste','Borealis_Polymers','Gasum','StyroChem','Ashland','Maintpartner')
(IKAPISTE) tmt 108,109,110,111,112 2013-05-24 TYOTKRVb