

AIHE: kilpilahti_Tulojen_hajotelma

OSA 1:

Ryhmä: KAIKKI – Otoksena Kilpilahden yhdistyksen yritykset

Tämän dokumentin analyysit (sivuja voit hakea Etsi-toiminnolla):

Otoksena Kilpilahden yhdistyksen yritykset, Kilpilahden yhdistyksen yritykset vs. muut tes, Kilpilahden yritysten keskinäinen vertailu
 Huom. lisää vertailuasetelmia pdf:n loppupuolella
 Mahd. puuttuvat arvot on merkitty NaN/NA (not available)...

Ekologista tilastollista analyysia :

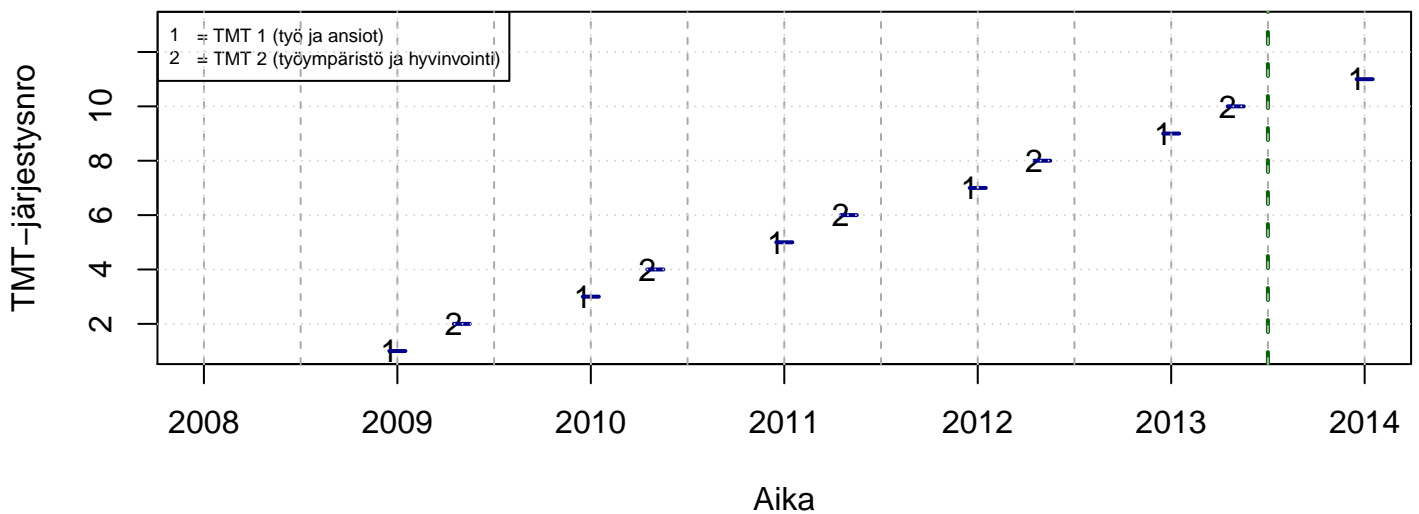
- paperin, musteen (värit) ja tiedostokoon kulutus minimoitu
- tulosta vain se mitä todella tarvitsit (2 kuvaa yhdelle sivulle jne.)
- tutkimuskoodit tmt-1: tmt108, tmt109, tmt110,... ja tmt-2: tmt209, tmt210,...
- lisää tietoa <http://pro.liitto.local/tutkimuskanava/SitePages/Kotisivu.aspx>

pdf:n tuloskansio:

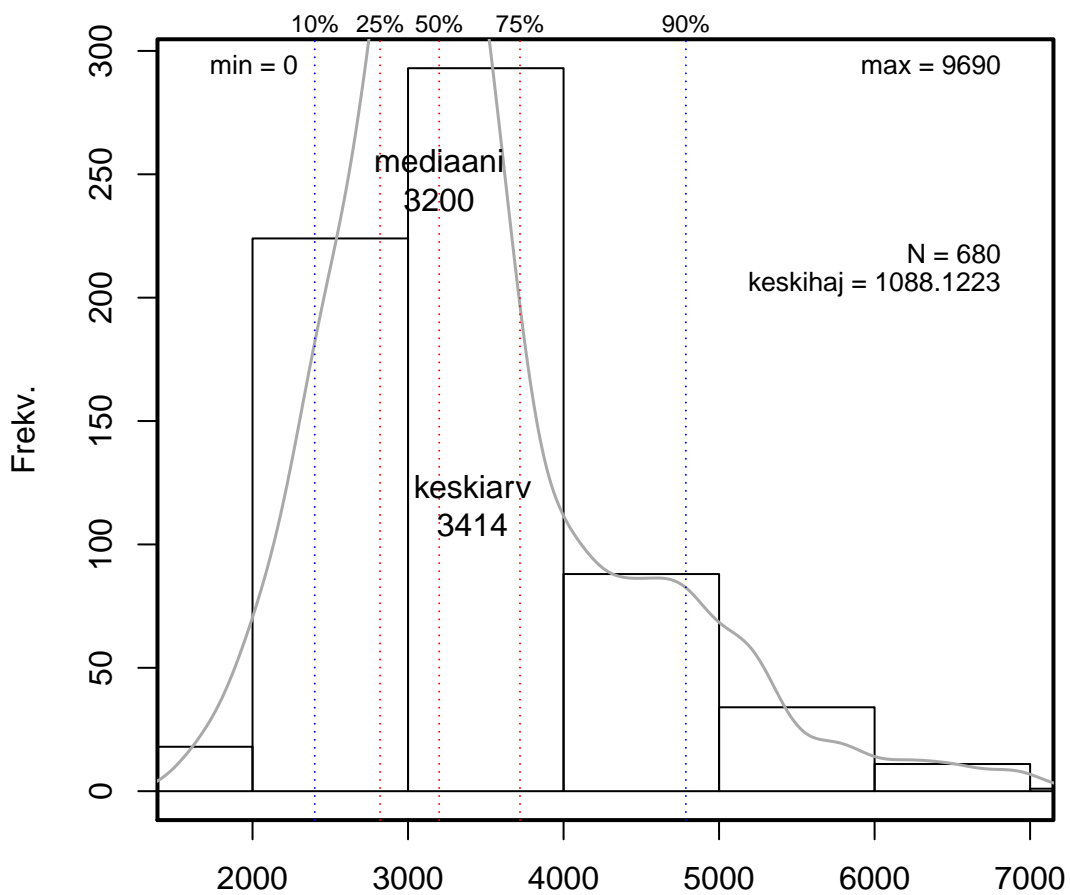
Z:\TUTK_TILASTOT\TMT\YLEISET\TEEMAT

Tuloste luotu 2013-06-14 petri.palmu@proliitto.fi

Työmarkkinatutkimusprosessit



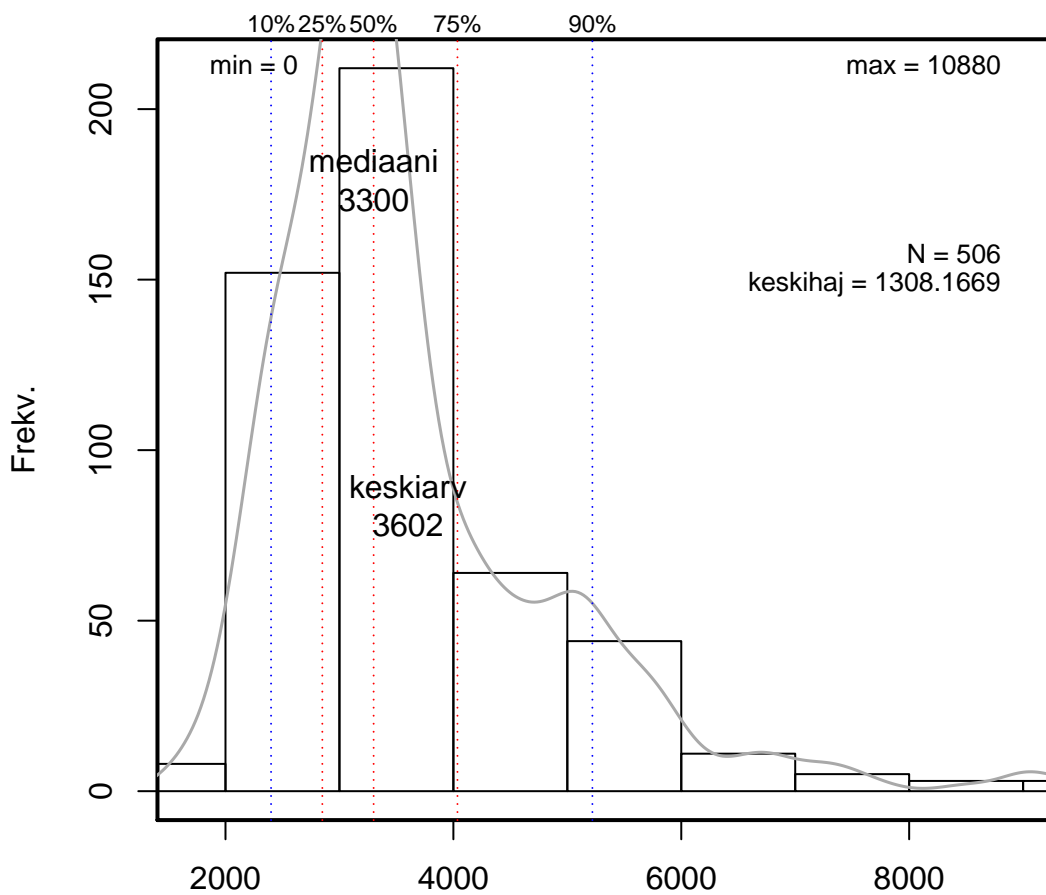
Hist: Joulukuun työtulot osat a+b+c+f (e)
KAIKKI : 1



2013-05-24 tmt 108,109,110,111,112

sto: FIRMA2 %in% c('Neste','Borealis_Polymers','Gasum','StyroChem','Ashlanc

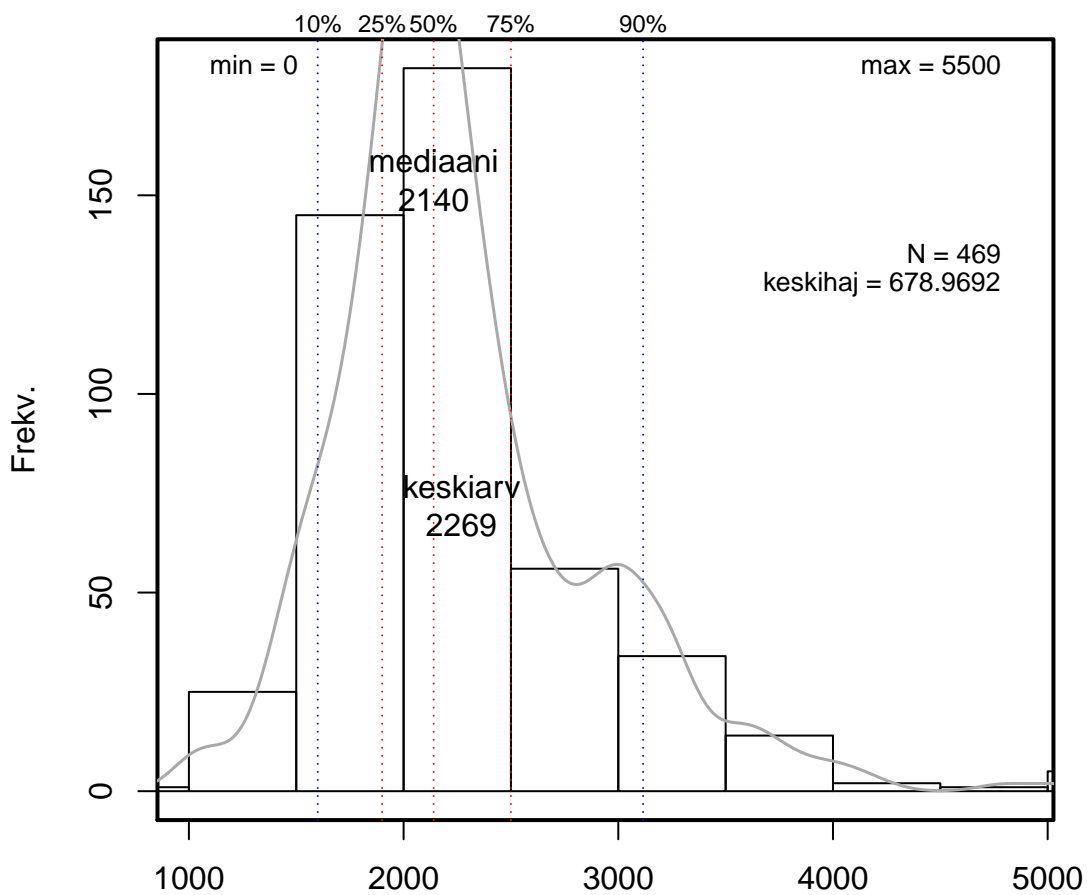
Hist: Joulukuun työtulot osat a+b+c+d+e+f (e)
KAIKKI : 1



2013-05-24 tmt 108,109,110,111,112

sto: FIRMA2 %in% c('Neste','Borealis_Polymers','Gasum','StyroChem','Ashlanc

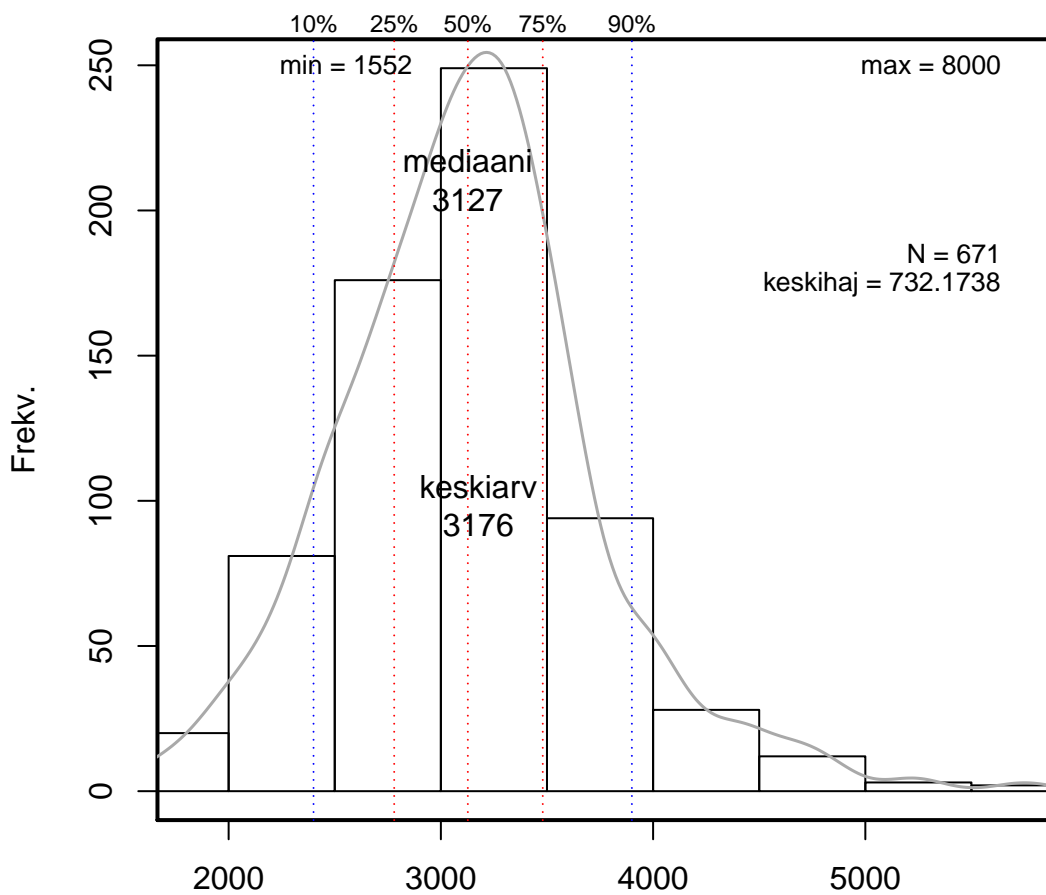
Hist: Nettopalkka (verojen jälkeen), e joulu
KAIKKI : 1



2013-05-24 tmt 108,109,110,111,112

sto: FIRMA2 %in% c('Neste','Borealis_Polymers','Gasum','StyroChem','Ashlanc

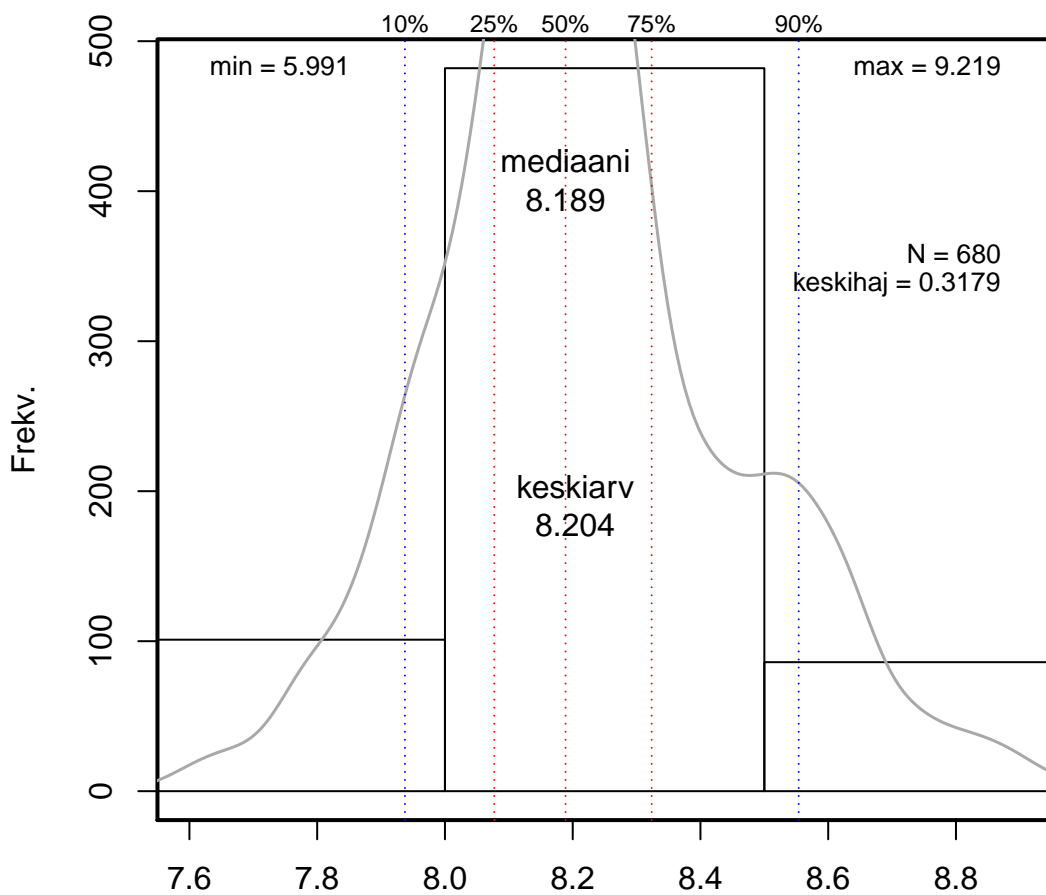
Hist: a Peruspalkka + palvelusvuosilisä (brutto) e joulu
KAIKKI : 1



2013-05-24 tmt 108,109,110,111,112

sto: FIRMA2 %in% c('Neste','Borealis_Polymers','Gasum','StyroChem','Ashlanc

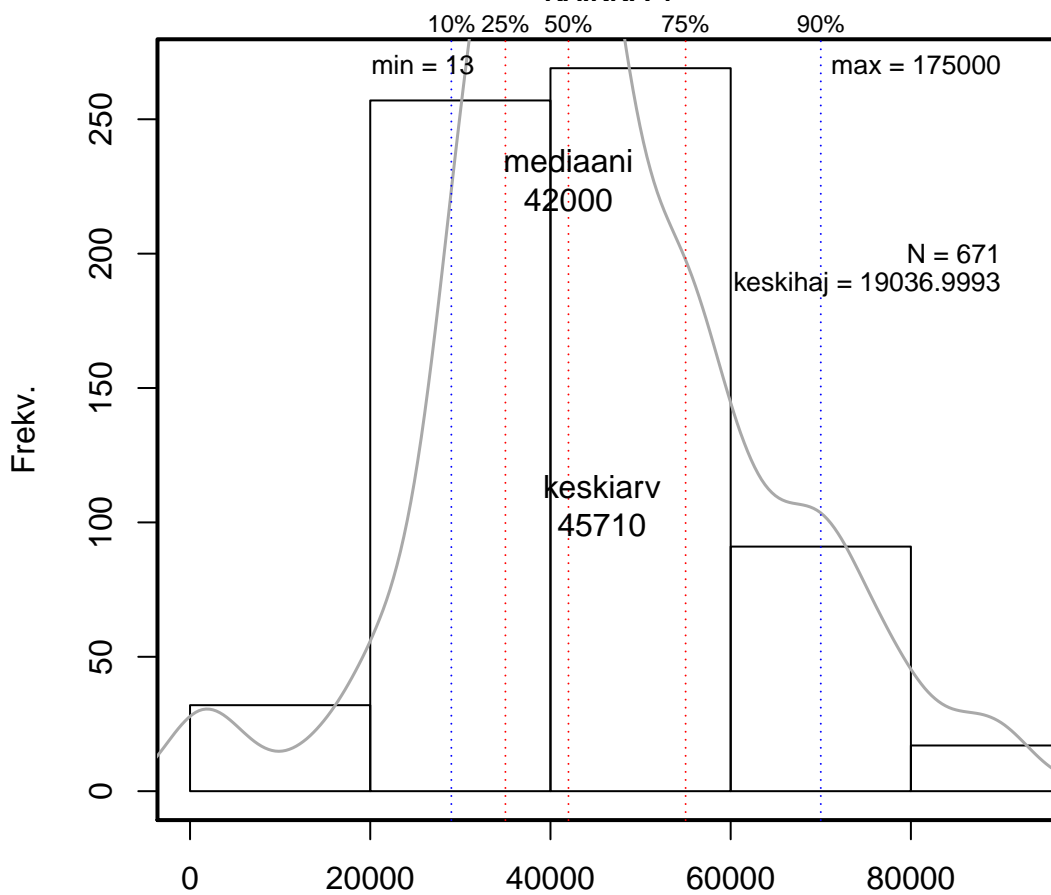
Hist: Joulukuun työtulot osat a+b+c+f logaritmi (e)
KAIKKI : 1



2013-05-24 tmt 108,109,110,111,112

sto: FIRMA2 %in% c('Neste','Borealis_Polymers','Gasum','StyroChem','Ashlanc

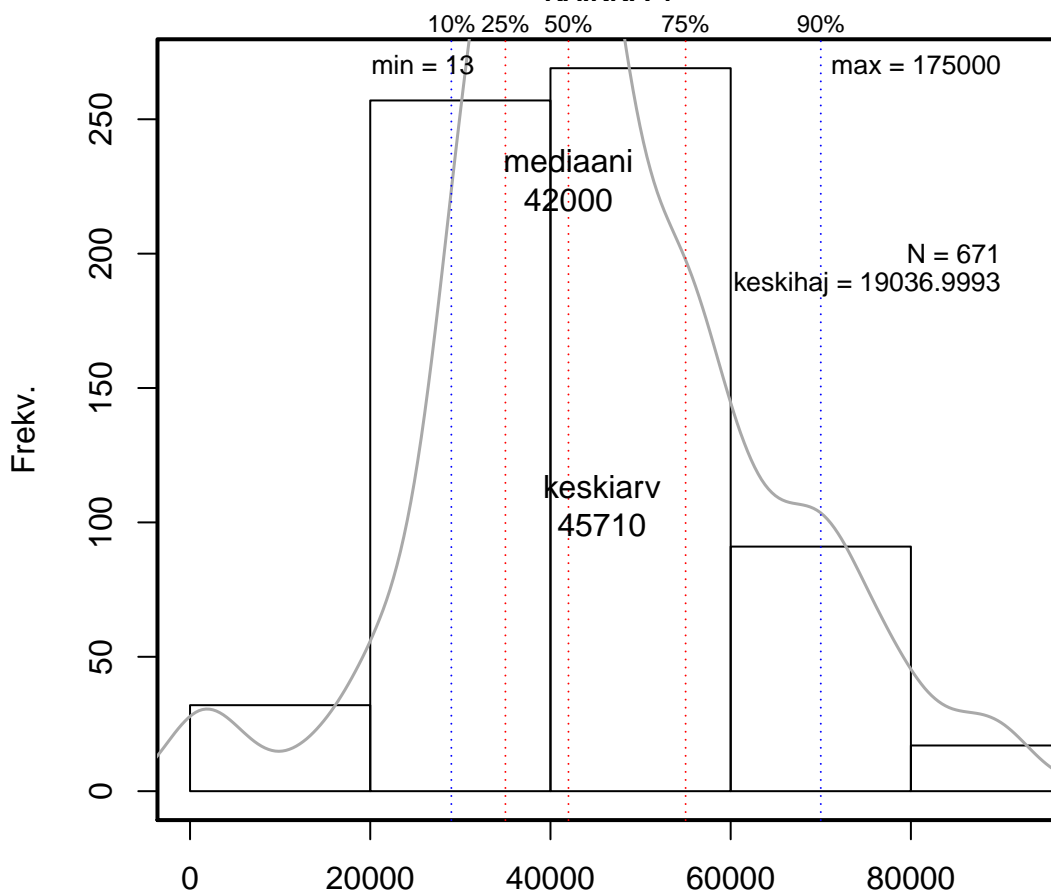
Hist: Vuosityötulot e/v
(ei pääoma+tulospalk+sivutoim)
KAIKKI : 1



2013-05-24 tmt 108,109,110,111,112

sto: FIRMA2 %in% c('Neste','Borealis_Polymers','Gasum','StyroChem','Ashlanc

Hist: Vuosityötulot e/v
(ei pääoma+tulospalk+sivutoim)
KAIKKI : 1



2013-05-24 tmt 108,109,110,111,112

sto: FIRMA2 %in% c('Neste','Borealis_Polymers','Gasum','StyroChem','Ashlanc

AIHE: kilpilahti_Tulojen_hajotelma

OSA 1:

Ryhmä: KAIKKI – Otoksena Kilpilahden yhdistyksen yritykset

Tämän dokumentin analyysit (sivuja voit hakea Etsi-toiminnolla):

Otoksena Kilpilahden yhdistyksen yritykset, Kilpilahden yhdistyksen yritykset vs. muut tes, Kilpilahden yritysten keskinäinen vertailu
 Huom. lisää vertailuasetelmia pdf:n loppupuolella
 Mahd. puuttuvat arvot on merkitty NaN/NA (not available)...

Ekologista tilastollista analyysia :

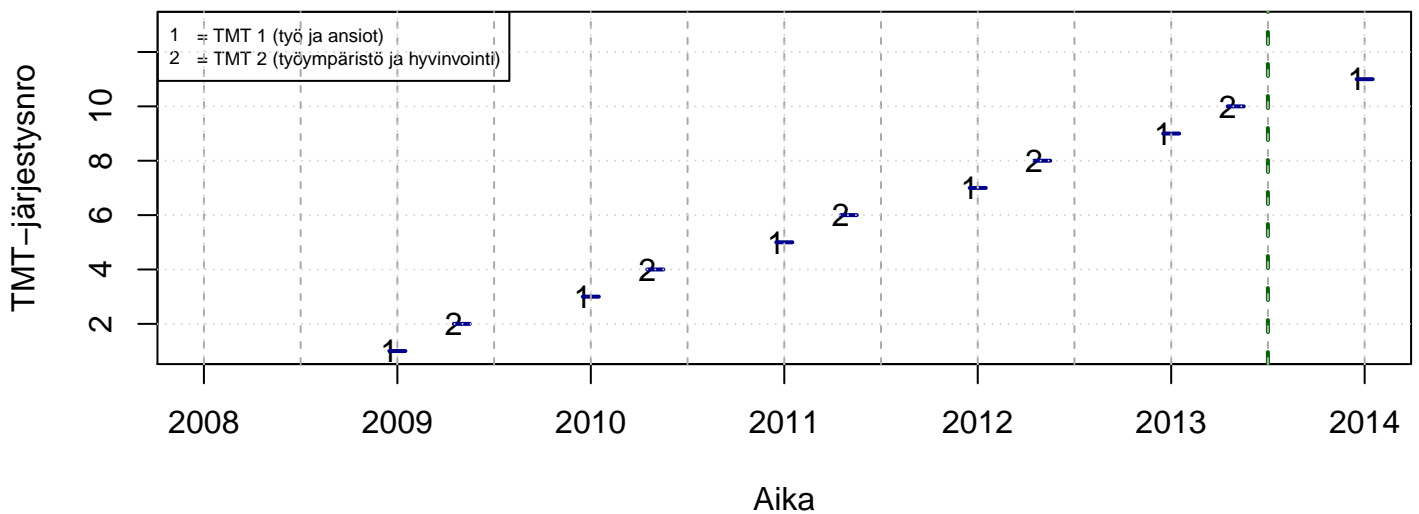
- paperin, musteen (värit) ja tiedostokoon kulutus minimoitu
- tulosta vain se mitä todella tarvitsit (2 kuvaa yhdelle sivulle jne.)
- tutkimuskoodit tmt-1: tmt108, tmt109, tmt110,... ja tmt-2: tmt209, tmt210,...
- lisää tietoa <http://pro.liitto.local/tutkimuskanava/SitePages/Kotisivu.aspx>

pdf:n tuloskansio:

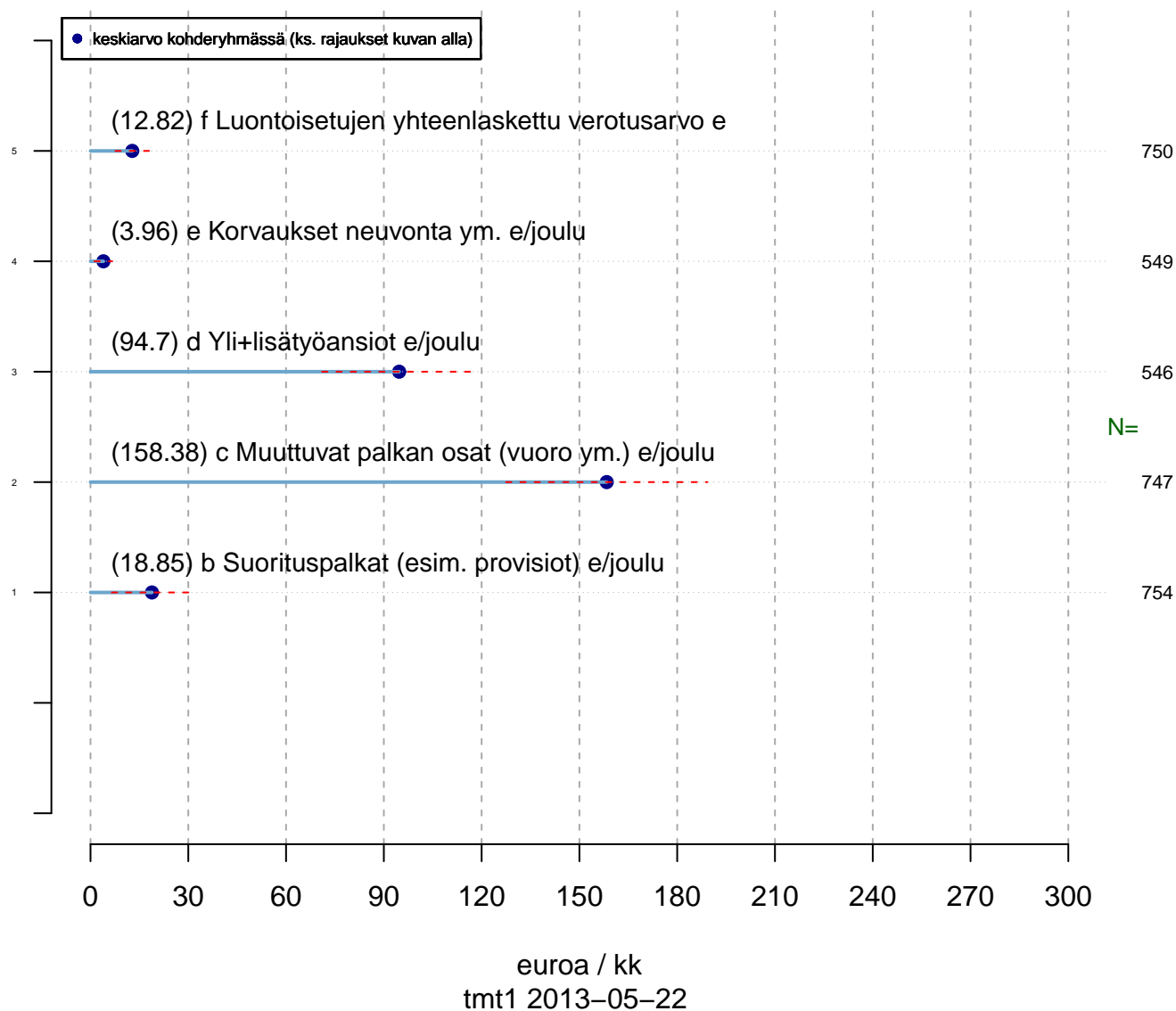
Z:\TUTK_TILASTOT\TMT\YLEISET\TEEMAT

Tuloste luotu 2013-06-14 petri.palmu@proliitto.fi

Työmarkkinatutkimusprosessit



Peruspalkan lisäksi maksettavat erät (joulukuu), suluissa arvo Keskiarvo-/prosenttikuva

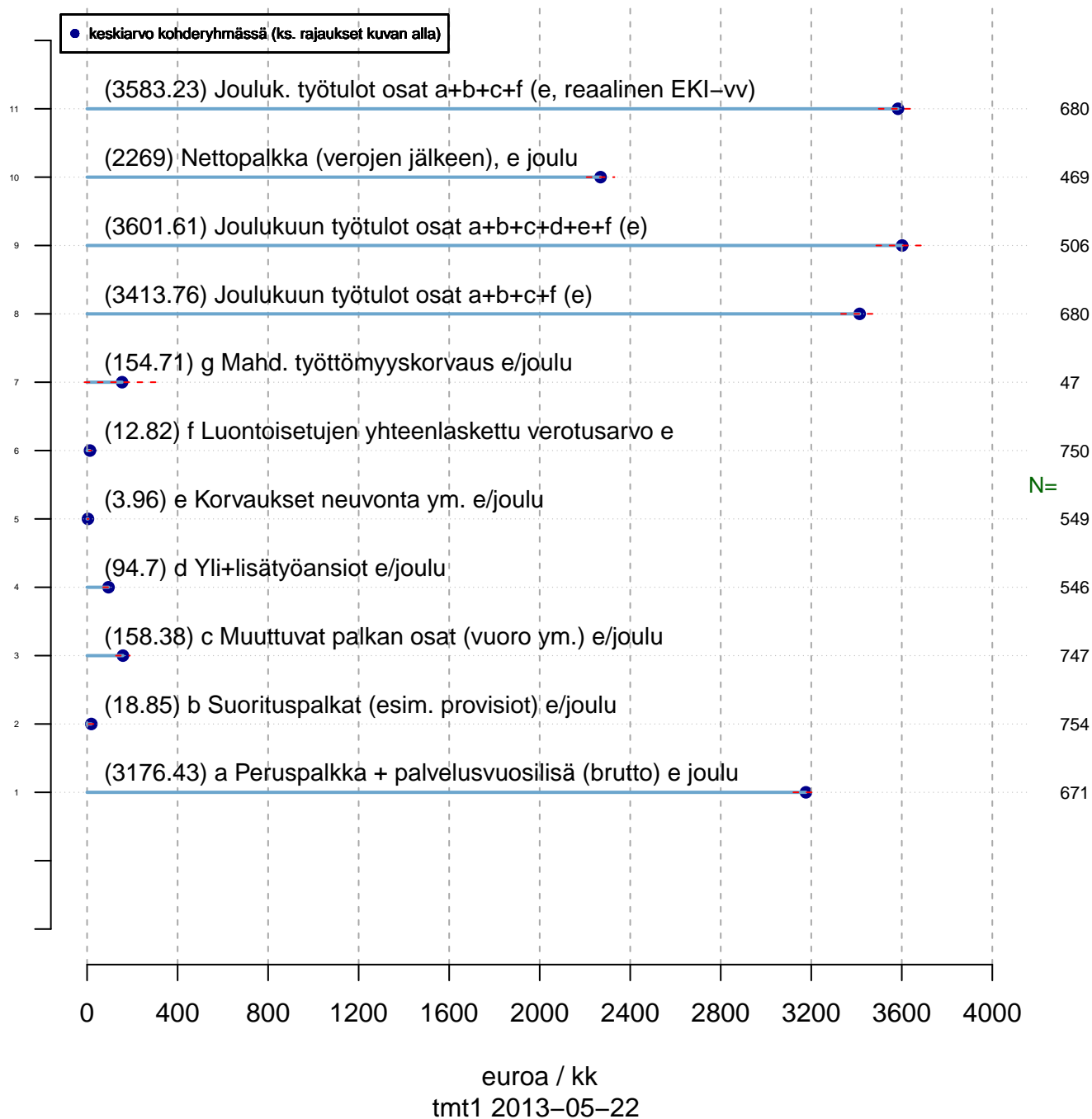


Kohderyhmä (kohderyh): ** 1 ** muuttujassa: KAIKKI
 rajaus: o FIRMA2 %in% c('Neste','Borealis_Polymers','Gasum','StyroChem','Ashland','Maintpartner')

Vertailuryhmätunnukset: ., A, B, C,... , tmt 108,109,110,111,112 (petri.palmu@proliitto.fi)

Z:\DIANA\TMT\TMT1\TBL\KAIKKIKILPILAHTI1\minstat_KAIKKI_1001_tmt1.txt

Keskiansiohajotelma (joulukuu), suluissa arvo Keskiarvo-/prosenttikuva



Kohderyhmä (kohderyh): ** 1 ** muuttujassa: KAIKKI
rajaus: o FIRMA2 %in% c('Neste','Borealis_Polymers','Gasum','StyroChem','Ashland','Maintpartner')

Vertailuryhmätunnukset: ., A, B, C,... , tmt 108,109,110,111,112 (petri.palmu@proliitto.fi)

Z:\DIANA\TMT\TMT1\TBL\KAIKKI\PILAHTI1\minstat_KAIKKI_1001_tmt1.bt

AIHE: kilpilahti_Tulojen_hajotelma

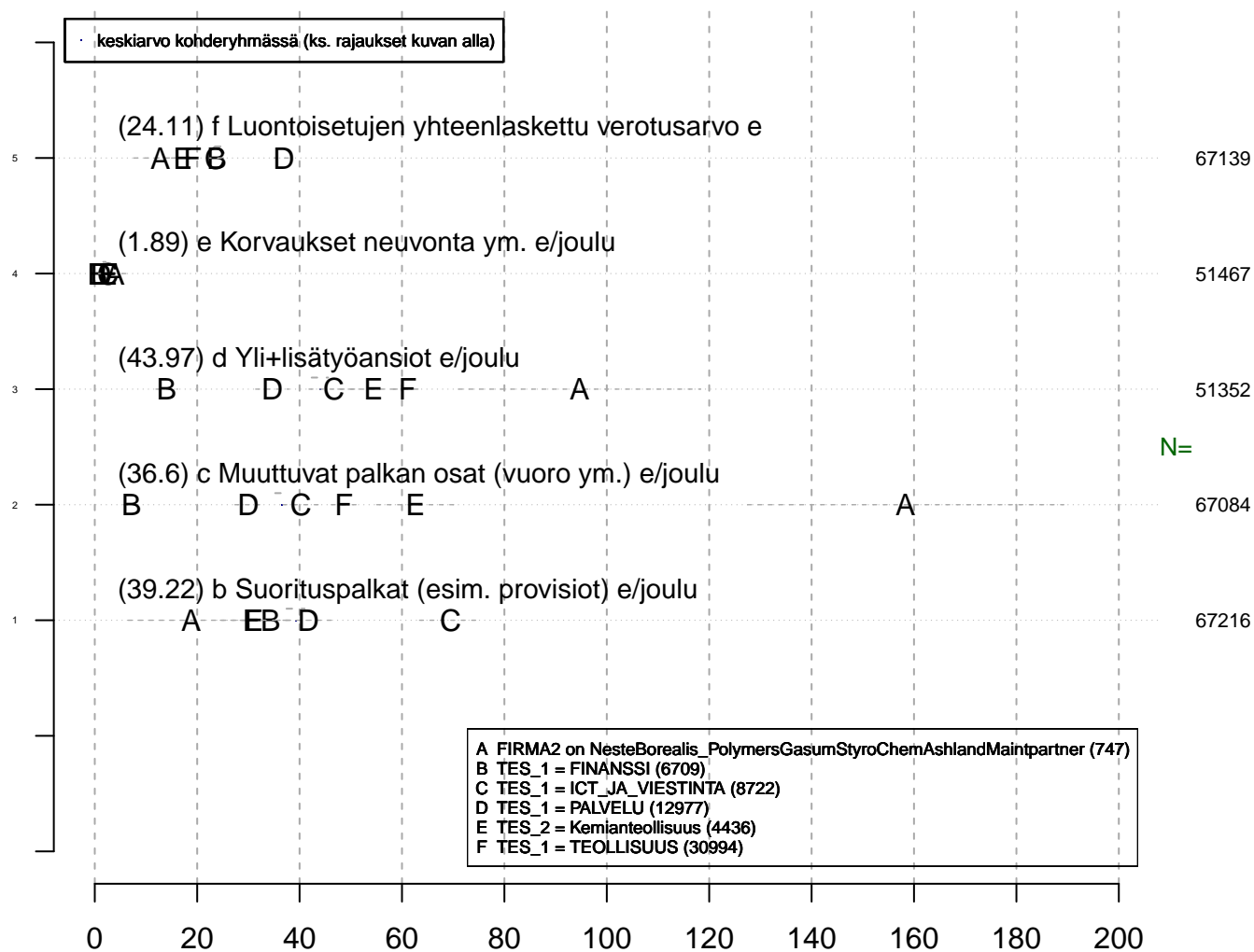
OSA 2:

Ryhmä: KAIKKI – Kilpilahden yhdistyksen yritykset vs. muut tes

Muistiinpanot: ...

Tuloste luotu 2013-06-14 petri.palmu@proliitto.fi

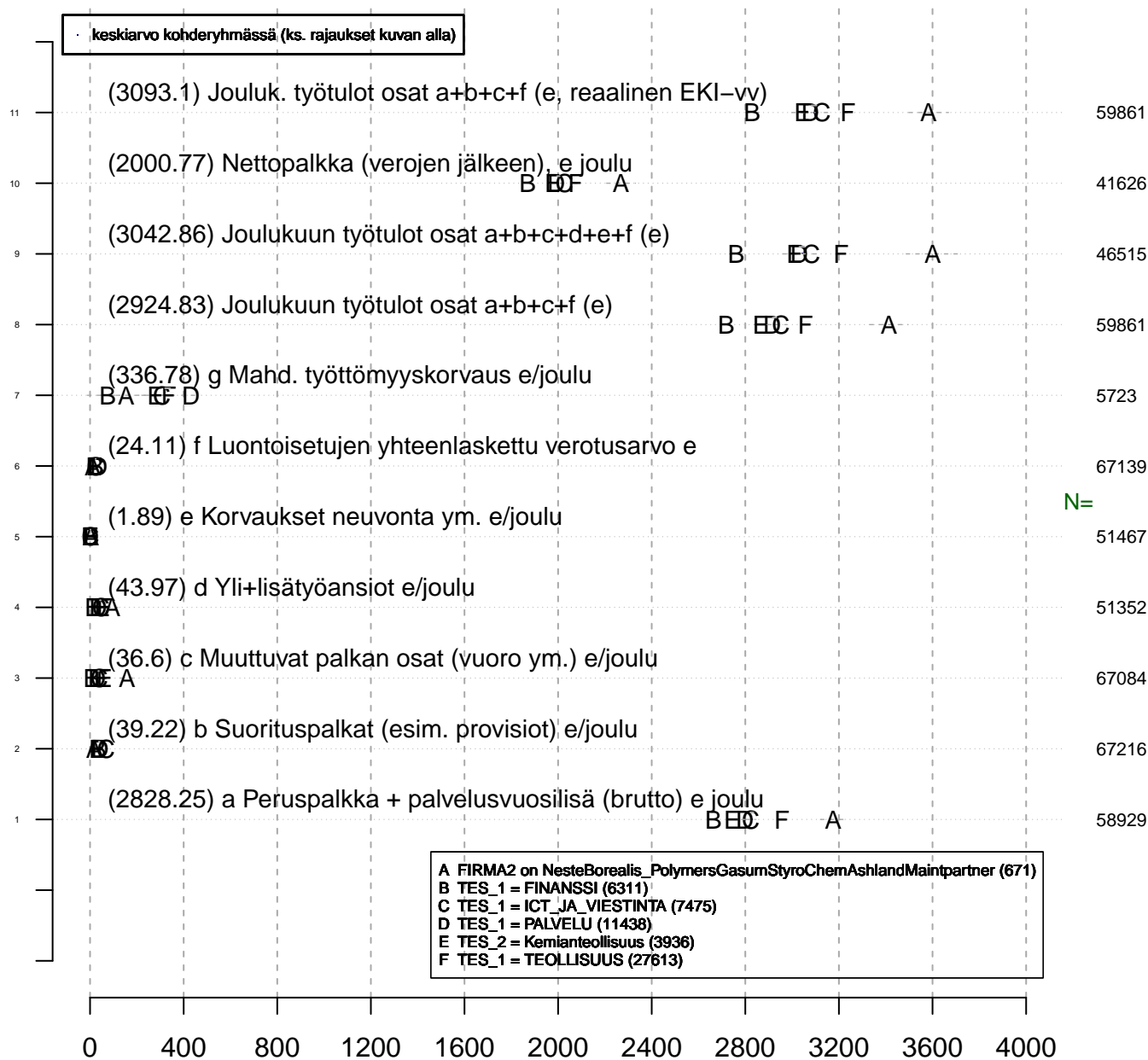
Peruspalkan lisäksi maksettavat erät (joulukuu), suluissa arvo Keskiarvo-/prosenttikuva



euroa / kk
tmt1 2013-05-22

Kohderyhmä (kohderyh): ** 1 ** muuttujassa: KAIKKI
rajaus: . KAIKKI = 1

Keskiansiohajotelma (joulukuu), suluissa arvo Keskiarvo-/prosenttikuva



Kohderyhmä (kohderyh): ** 1 ** muuttujassa: KAIKKI
 rajaus: . KAIKKI = 1

AIHE: kilpilahti_Tulojen_hajotelma

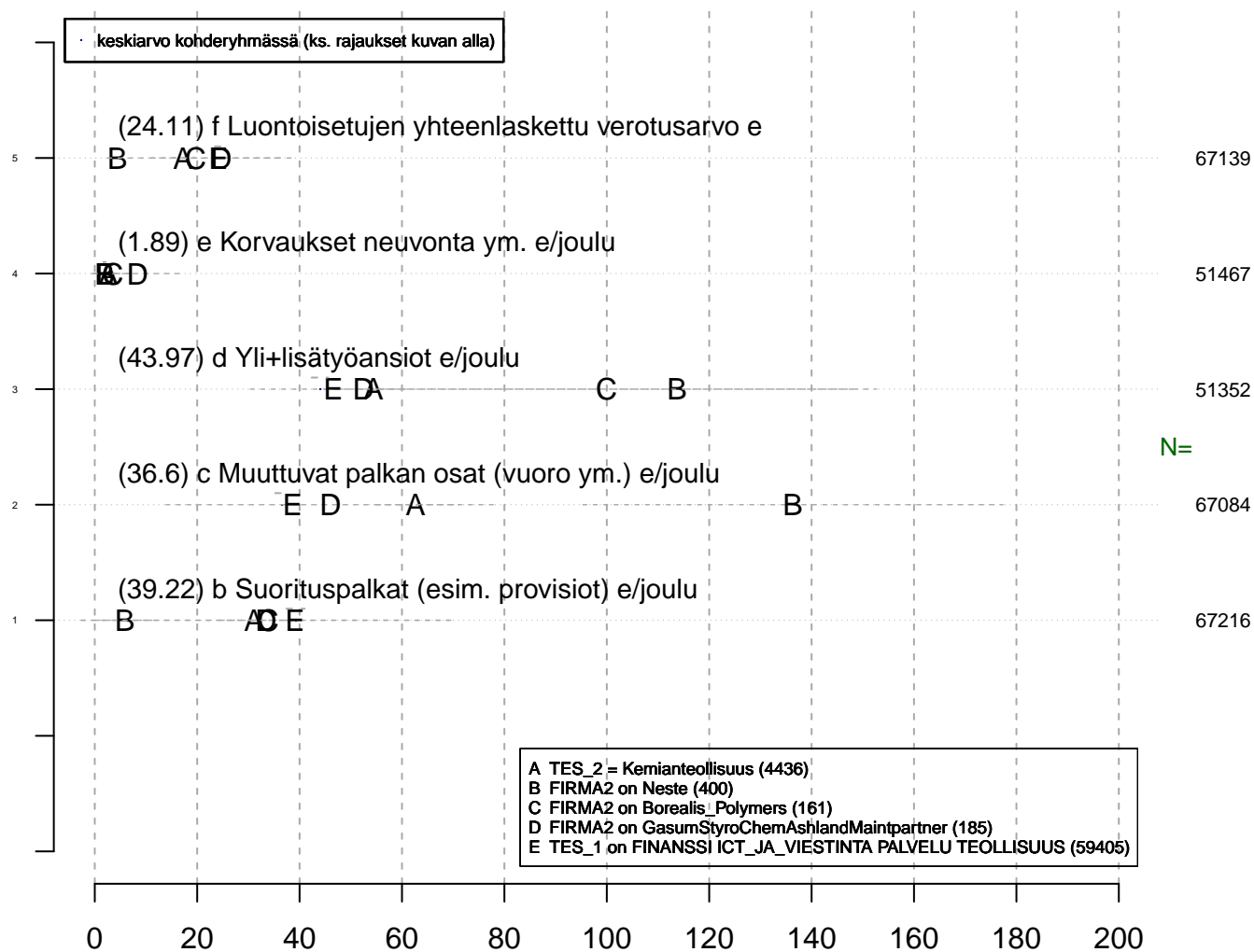
OSA 3:

Ryhmä: KAIKKI – Kilpilahden yritysten keskinäinen vertailu

Muistiinpanot: ...

Tuloste luotu 2013-06-14 petri.palmu@proliitto.fi

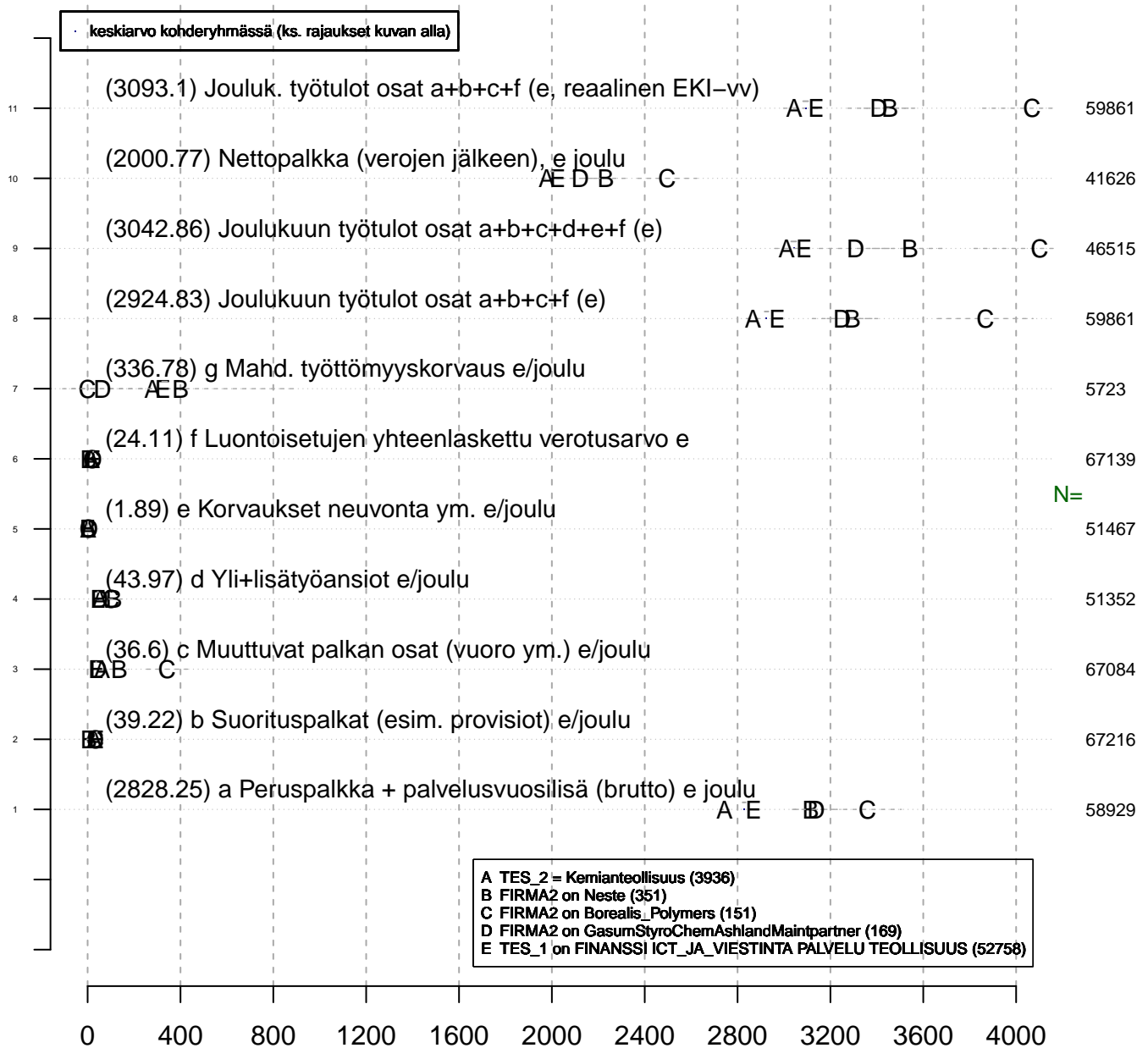
Peruspalkan lisäksi maksettavat erät (joulukuu), suluissa arvo Keskiarvo-/prosenttikuva



A TES_2 = Kemianteollisuus (4436)
 B FIRMA2 on Neste (400)
 C FIRMA2 on Borealis_Polymers (161)
 D FIRMA2 on GasumStyroChemAshlandMaintpartner (185)
 E TES_1 on FINANSSI ICT_JA_VIESTINTA PALVELU TEOLLISUUS (59405)

Kohderyhmä (kohderyh): ** 1 ** muuttujassa: KAIKKI
 rajaus: . KAIKKI = 1

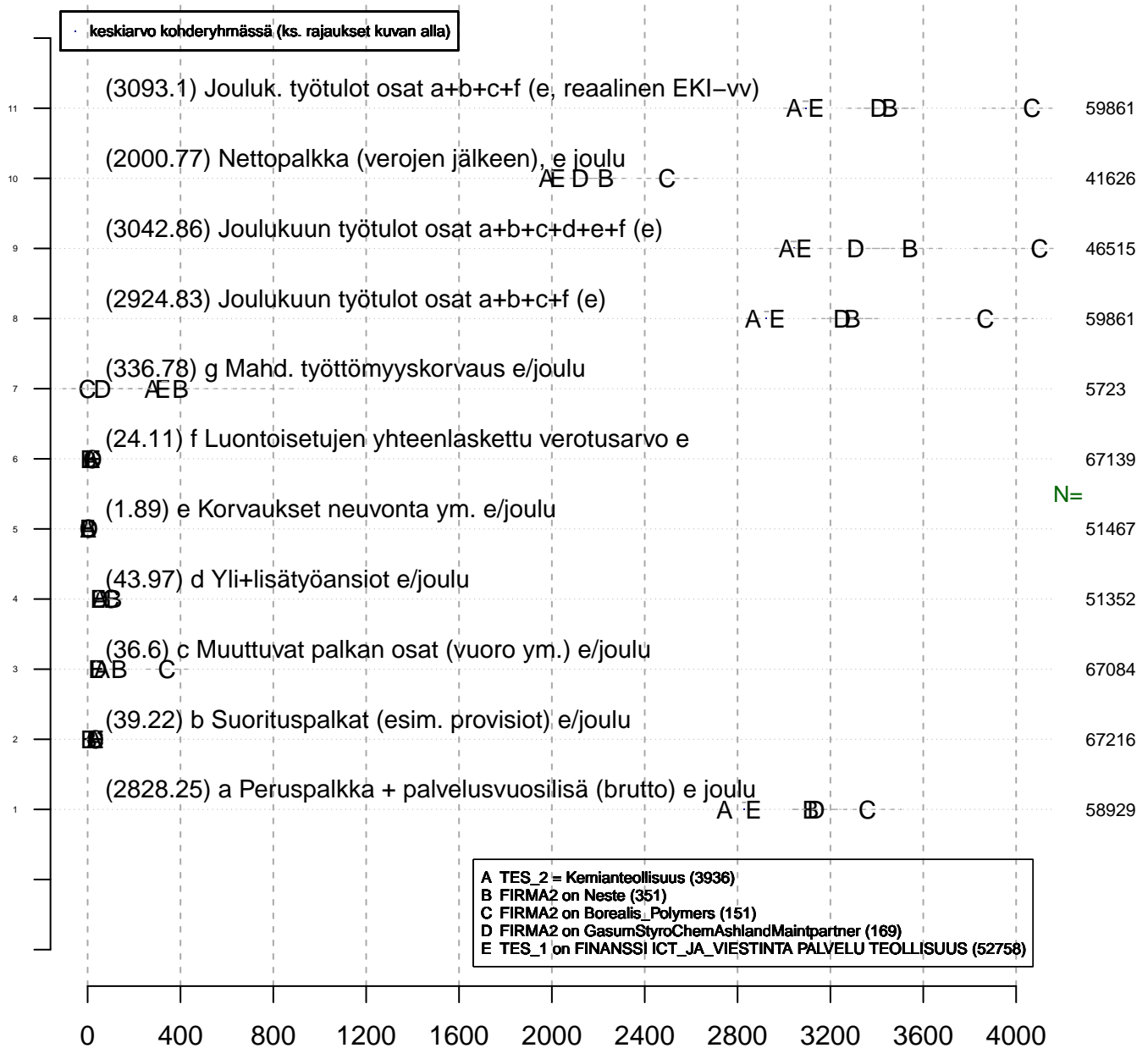
Keskiansiohajotelma (joulukuu), suluissa arvo Keskisarvo-/prosenttikuva



euroa / kk
tmt1 2013-05-22

Kohderyhmä (kohderyh): ** 1 ** muuttujassa: KAIKKI
rajaus: . KAIKKI = 1

Keskiansiohajotelma (joulukuu), suluissa arvo Keskisarvo-/prosenttikuva



euroa / kk
tmt1 2013-05-22

Kohderyhmä (kohderyh): ** 1 ** muuttujassa: KAIKKI
rajaus: . KAIKKI = 1

AIHE: kilpilahti_Tulojen_hajotelma

OSA 1:

Ryhmä: KAIKKI – Otoksena Kilpilahden yhdistyksen yritykset

Tämän dokumentin analyysit (sivuja voit hakea Etsi-toiminnolla):

Otoksena Kilpilahden yhdistyksen yritykset, Kilpilahden yhdistyksen yritykset vs. muut tes, Kilpilahden yritysten keskinäinen vertailu
 Huom. lisää vertailuasetelmia pdf:n loppupuolella
 Mahd. puuttuvat arvot on merkitty NaN/NA (not available)...

Ekologista tilastollista analyysia :

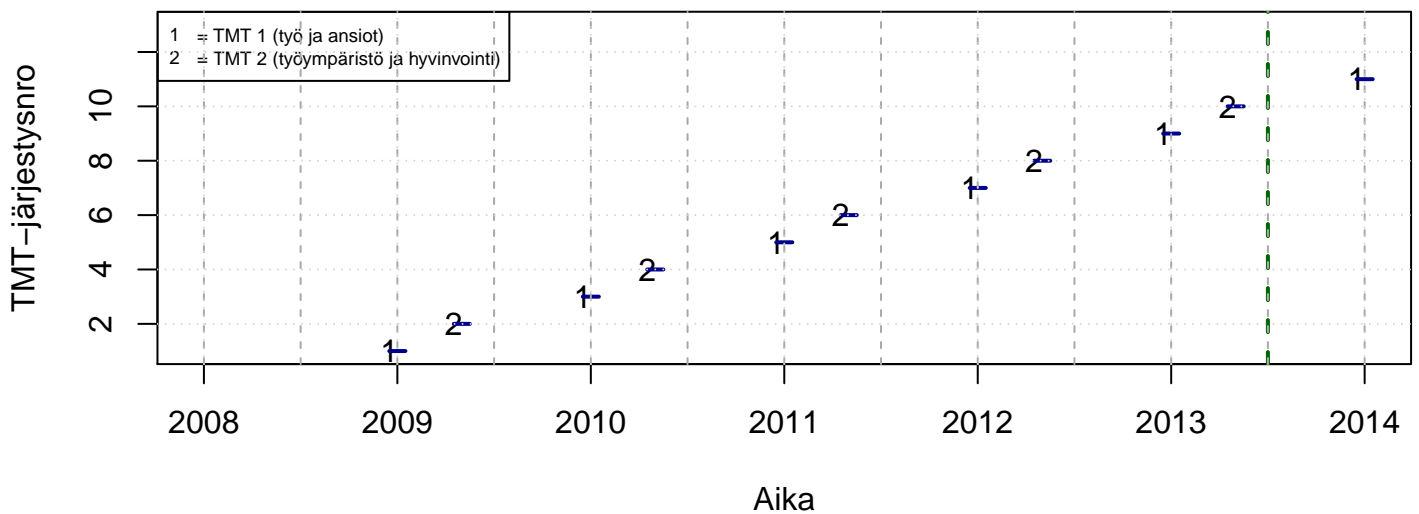
- paperin, musteen (värit) ja tiedostokoon kulutus minimoitu
- tulosta vain se mitä todella tarvitsit (2 kuvaa yhdelle sivulle jne.)
- tutkimuskoodit tmt-1: tmt108, tmt109, tmt110,... ja tmt-2: tmt209, tmt210,...
- lisää tietoa <http://pro.liitto.local/tutkimuskanava/SitePages/Kotisivu.aspx>

pdf:n tuloskansio:

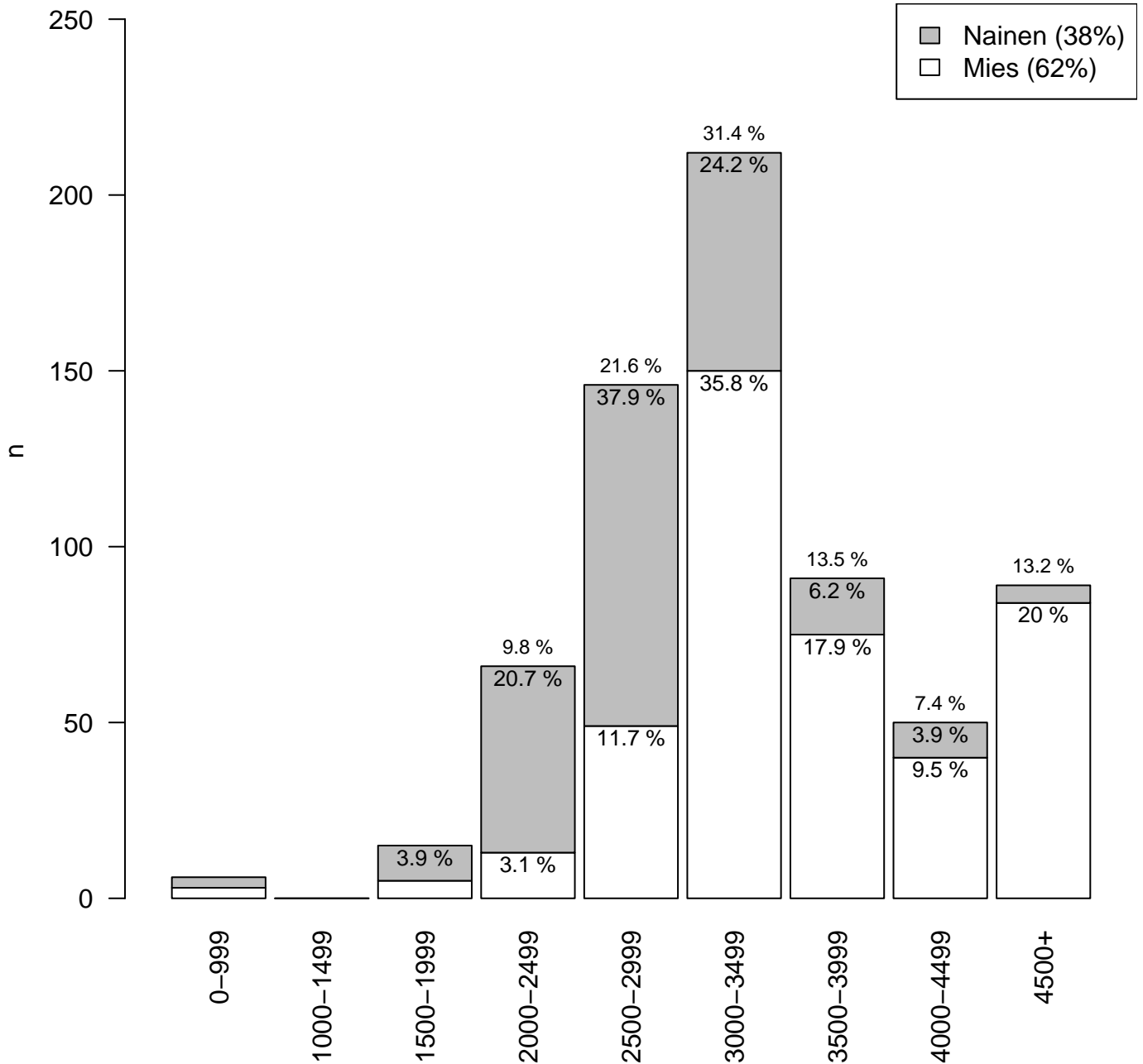
Z:\TUTK_TILASTOT\TMT\YLEISET\TEEMAT

Tuloste luotu 2013-06-14 petri.palmu@proliitto.fi

Työmarkkinatutkimusprosessit



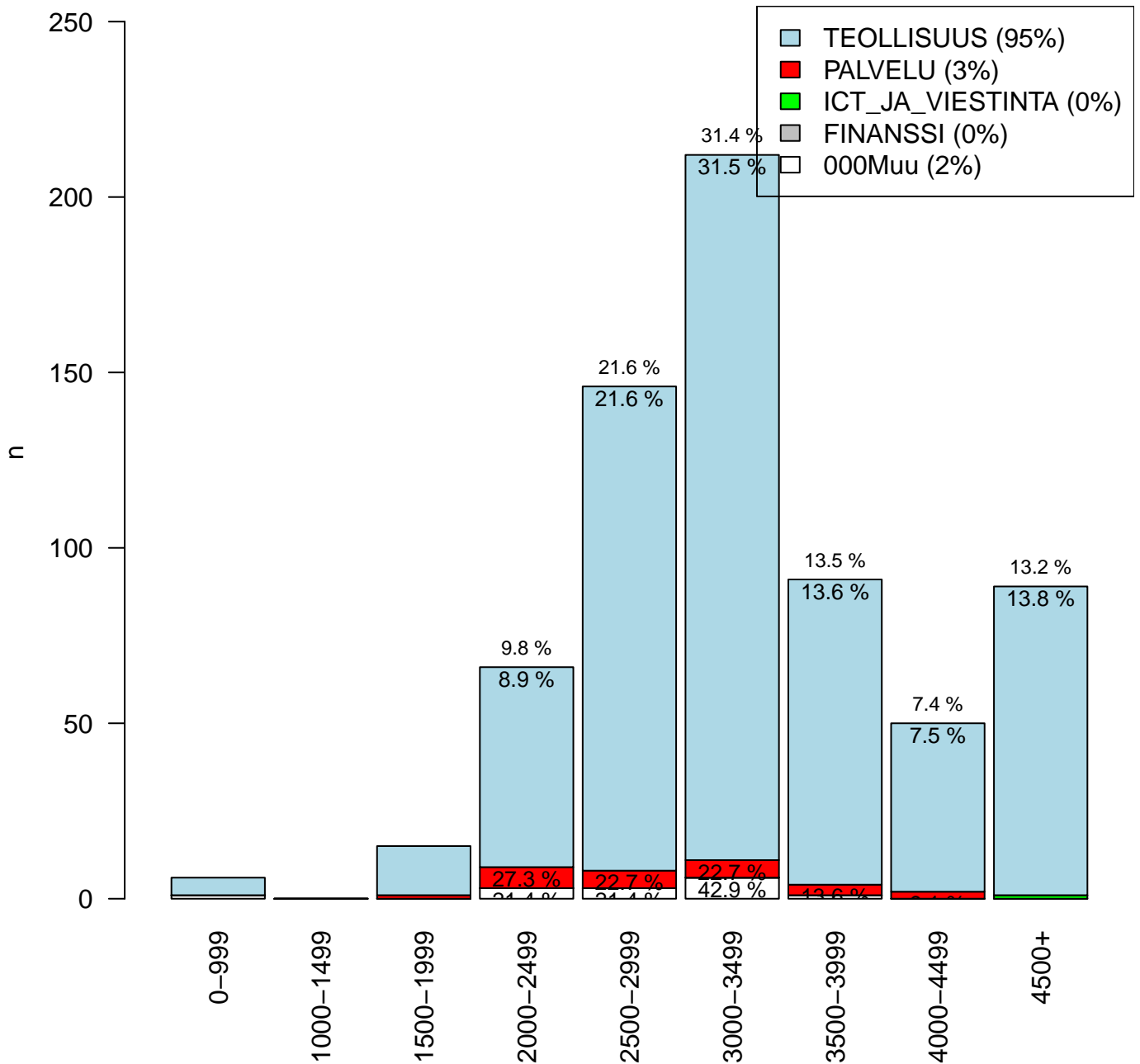
Joulukuun työtulot (kiinteä+muuttuvat) e
n = 675 (1)



Kohderyhmä: KAIKKI : 1

Osa-aineisto: FIRMA2 %in% c('Neste','Borealis_Polymers','Gasum','StyroChem','Ashland','Maintpartner')
 tmt 108,109,110,111,112 2013-05-24 Joulu_kokansio_a
 eq = yhtä kuin, neq = eri kuin

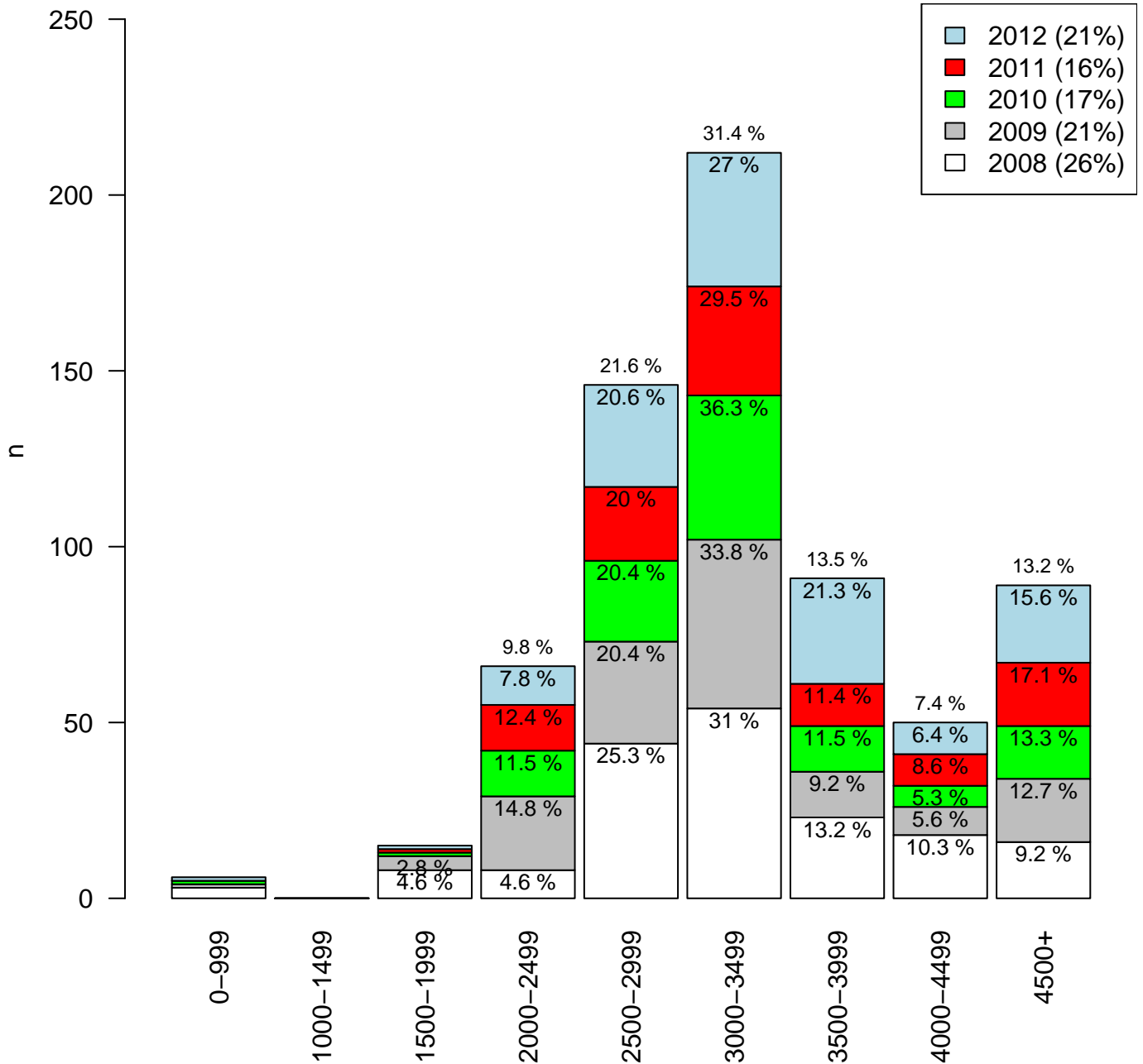
Joulukuun työtulot (kiinteä+muuttuvat) e
n = 675 (1)



Kohderyhmä: KAIKKI : 1

Osa-aineisto: FIRMA2 %in% c('Neste','Borealis_Polymers','Gasum','StyroChem','Ashland','Maintpartner')
tmt 108,109,110,111,112 2013-05-24 Joulu_kokansio_a
eq = yhtä kuin, neq = eri kuin

Joulukuun työtulot (kiinteä+muuttuvat) e
n = 675 (1)



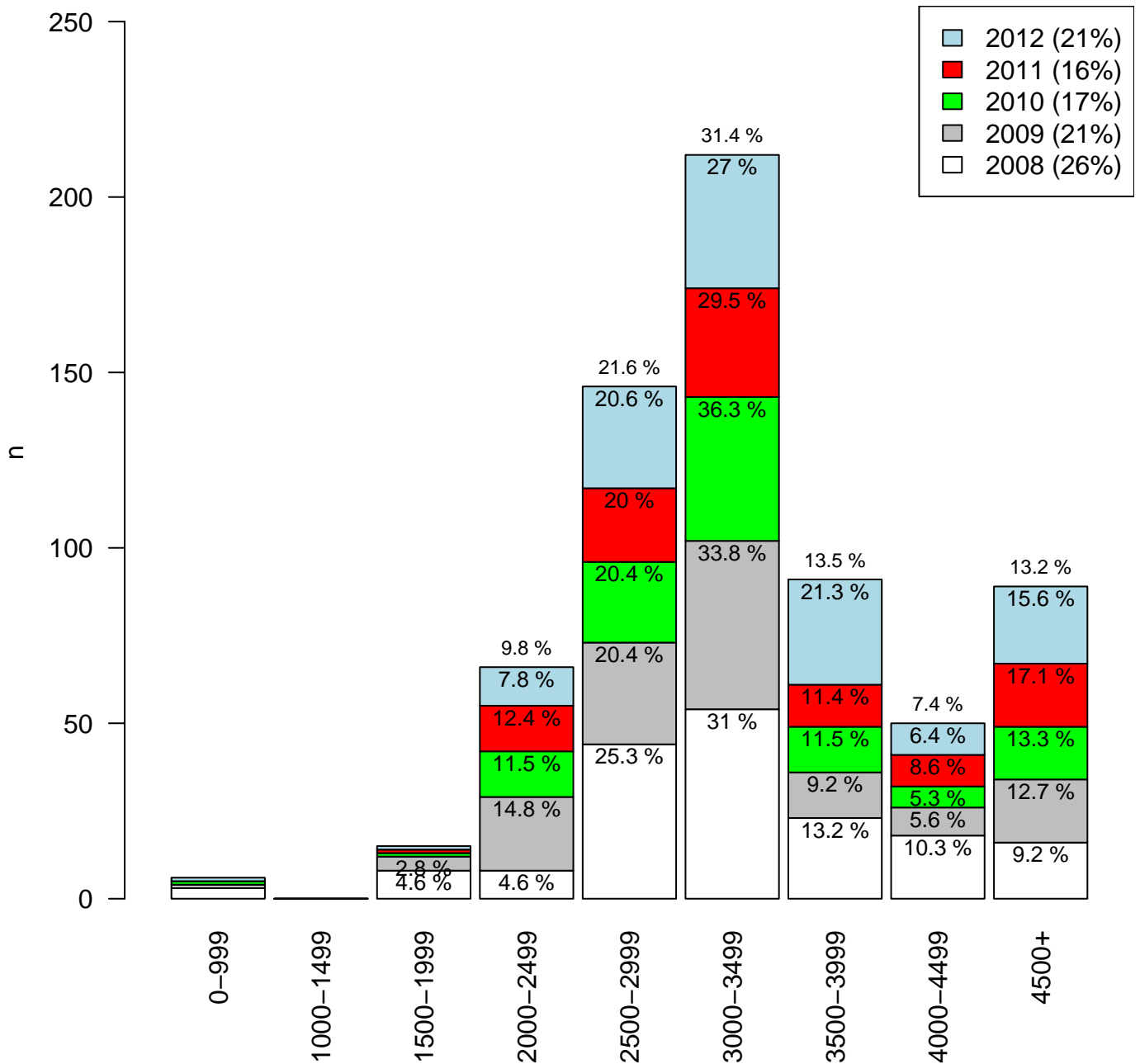
Kohderyhmä: KAIKKI : 1

Osa-aineisto: FIRMA2 %in% c('Neste','Borealis_Polymers','Gasum','StyroChem','Ashland','Maintpartner')

tmt 108,109,110,111,112 2013-05-24 Joulu_kokansio_a

eq = yhtä kuin, neq = eri kuin

Joulukuun työtulot (kiinteä+muuttuvat) e
n = 675 (1)



Kohderyhmä: KAIKKI : 1

Osa-aineisto: FIRMA2 %in% c('Neste','Borealis_Polymers','Gasum','StyroChem','Ashland','Maintpartner')

tmt 108,109,110,111,112 2013-05-24 Joulu_kokansio_a

eq = yhtä kuin, neq = eri kuin

AIHE: kilpilahti_Tulojen_hajotelma

OSA 1:

Ryhmä: KAIKKI – Otoksena Kilpilahden yhdistyksen yritykset

Tämän dokumentin analyysit (sivuja voit hakea Etsi-toiminnolla):

Otoksena Kilpilahden yhdistyksen yritykset, Kilpilahden yhdistyksen yritykset vs. muut tes, Kilpilahden yritysten keskinäinen vertailu
 Huom. lisää vertailuasetelmia pdf:n loppupuolella
 Mahd. puuttuvat arvot on merkitty NaN/NA (not available)...

Ekologista tilastollista analyysia :

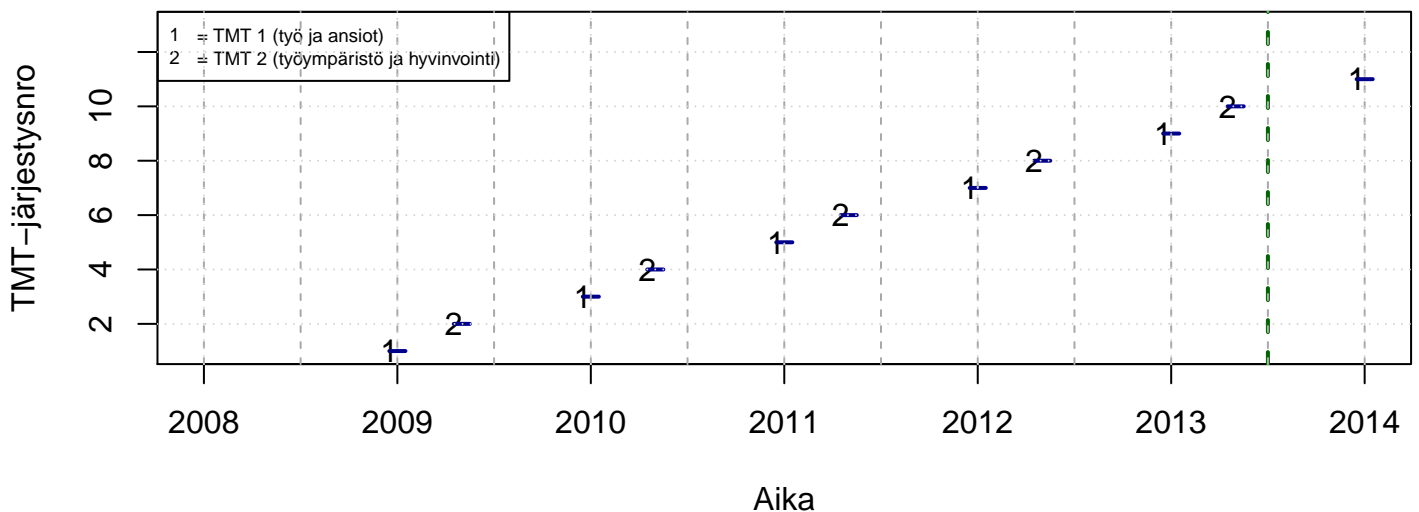
- paperin, musteen (värit) ja tiedostokoon kulutus minimoitu
- tulosta vain se mitä todella tarvitsit (2 kuvaa yhdelle sivulle jne.)
- tutkimuskoodit tmt-1: tmt108, tmt109, tmt110,... ja tmt-2: tmt209, tmt210,...
- lisää tietoa <http://pro.liitto.local/tutkimuskanava/SitePages/Kotisivu.aspx>

pdf:n tuloskansio:

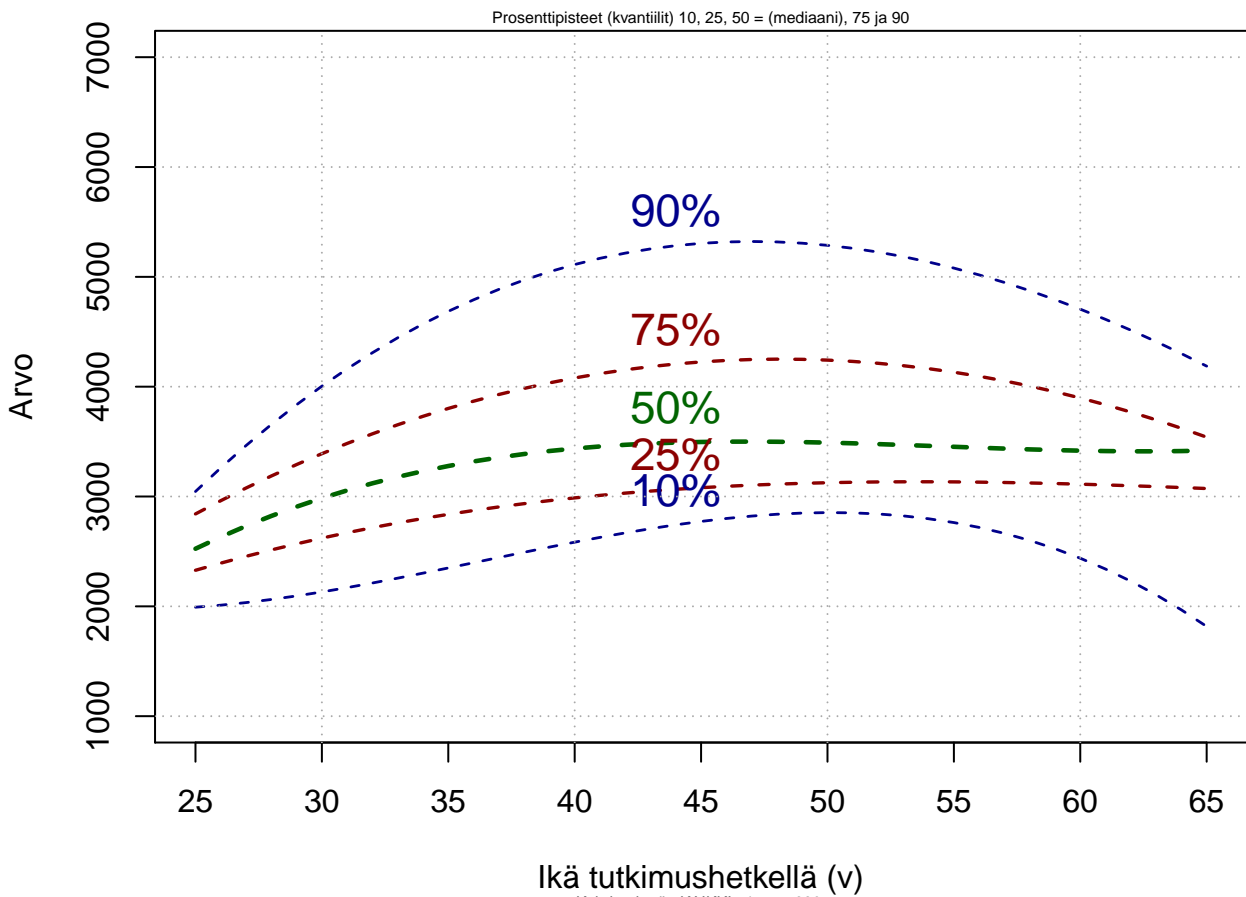
Z:\TUTK_TILASTOT\TMT\YLEISET\TEEMAT

Tuloste luotu 2013-06-14 petri.palmu@proliitto.fi

Työmarkkinatutkimusprosessit



Jouluk. työtulot osat a+b+c+f (e, reaalinen EKI-vv)



Ikä tutkimushetkellä (v)

Kohderyhmä: KAIKKI : 1 n = 680

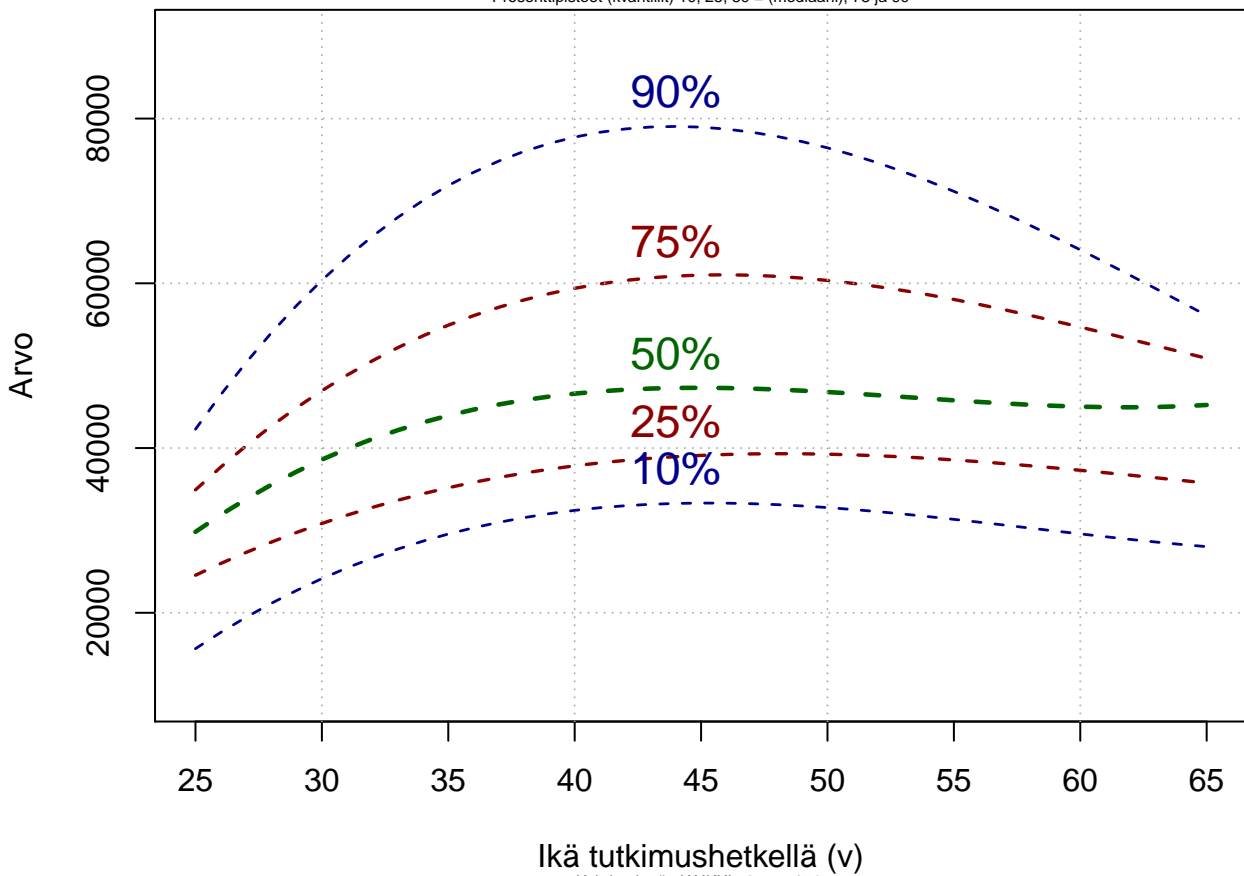
Osa-aineisto: FIRMA2 %in% c('Neste', 'Borealis_Polymers', 'Gasum', 'StyroChem', 'Ashland', 'Maintpartner')

tmt 108,109,110,111,112 2013-05-24 REJANS2 Kvantiiliregressio

tutkimus@proliitto.fi

Vuosityötulot (e/v, reaalinen EKI-vv) (ei pääoma+tulospalk+sivutoim)

Prosenttipisteet (kvanttiilit) 10, 25, 50 = (mediaani), 75 ja 90



Ikä tutkimushetkellä (v)

Kohderyhmä: KAIKKI : 1 n = 671

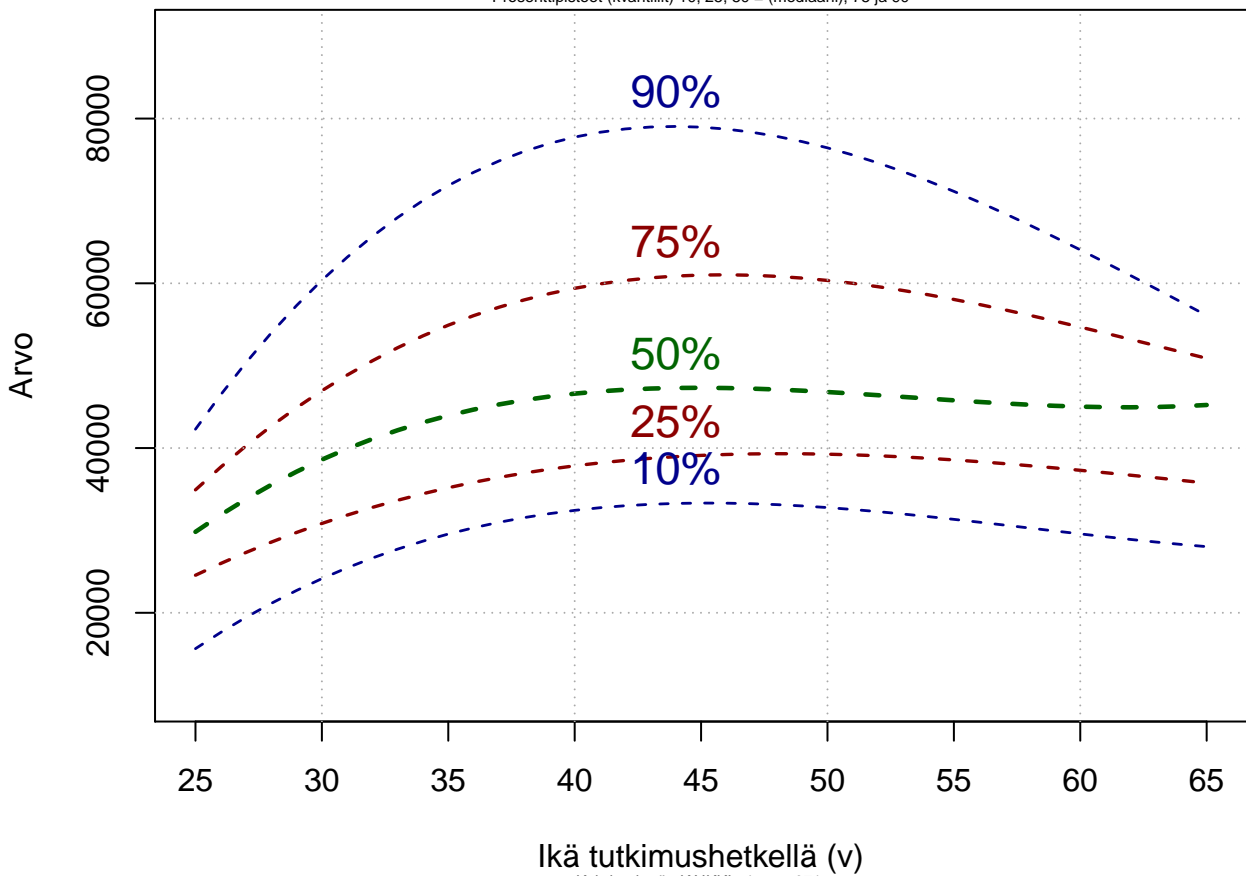
Osa-aineisto: FIRMA2 %in% c('Neste', 'Borealis_Polymers', 'Gasum', 'StyroChem', 'Ashland', 'Maintpartner')

tmt 108,109,110,111,112 2013-05-24 REVANS2 Kvanttiiregressio

tutkimus@proliitto.fi

Vuosityötulot (e/v, reaalinen EKI-vv) (ei pääoma+tulospalk+sivutoim)

Prosenttipisteet (kvanttiilit) 10, 25, 50 = (mediaani), 75 ja 90



Ikä tutkimushetkellä (v)

Kohderyhmä: KAIKKI : 1 n = 671

Osa-aineisto: FIRMA2 %in% c('Neste', 'Borealis_Polymers', 'Gasum', 'StyroChem', 'Ashland', 'Maintpartner')

tmt 108,109,110,111,112 2013-05-24 REVANS2 Kvanttiiregressio

tutkimus@proliitto.fi

AIHE: kilpilahti_Tulojen_hajotelma

OSA 1:

Ryhmä: KAIKKI – Otoksena Kilpilahden yhdistyksen yritykset

Tämän dokumentin analyysit (sivuja voit hakea Etsi-toiminnolla):

Otoksena Kilpilahden yhdistyksen yritykset, Kilpilahden yhdistyksen yritykset vs. muut tes, Kilpilahden yritysten keskinäinen vertailu

Mahd. puuttuvat arvot on merkitty NaN/NA (not available)...

Pro-tutkimus

Ekologista tilastollista analyysia :

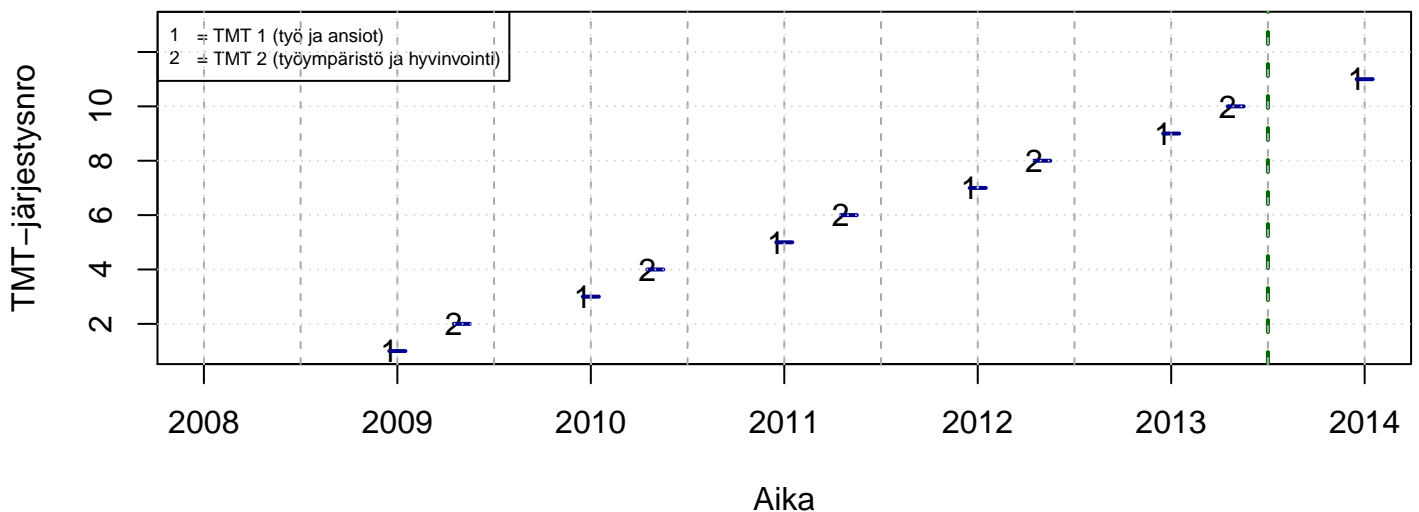
- paperin, musteen (värit) ja tiedostokoon kulutus minimoitu
- tulosta vain se mitä todella tarvitsit (2 kuvaa yhdelle sivulle jne.)
- tutkimuskoodit tmt-1: tmt108, tmt109, tmt110,... ja tmt-2: tmt209, tmt210,...
- lisää tietoa <http://pro.liitto.local/tutkimuskanava/SitePages/Kotisivu.aspx>

pdf:n tuloskansio:

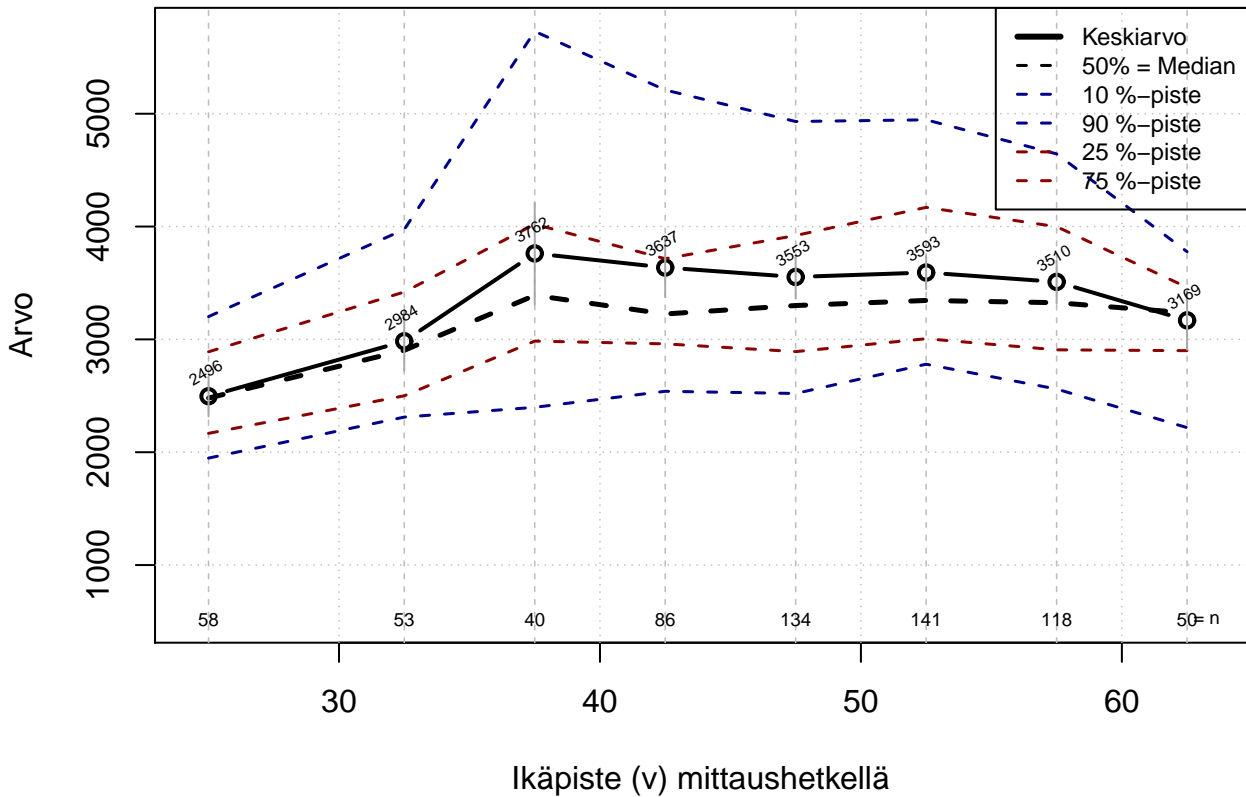
Z:\TUTK_TILASTOT\TMT\YLEISET\TEEMAT

Tuloste luotu 2013-06-14 petri.palmu@proliitto.fi

Työmarkkinatutkimusprosessit



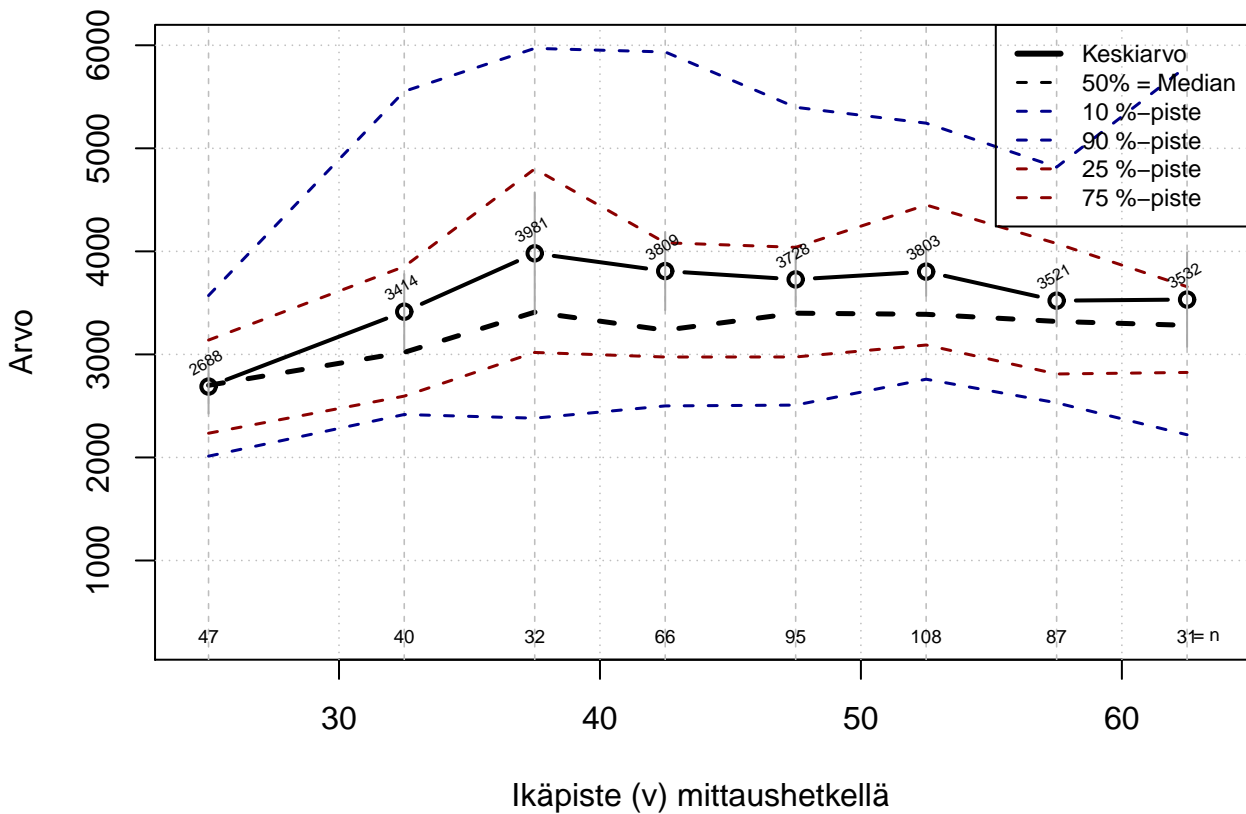
Joulukuun työtulot osat a+b+c+f (e)



Kohderyhmä: KAIKKI : 1

Osa-aineisto: FIRMA2 %in% c('Neste','Borealis_Polymers','Gasum','StyroChem','Ashland','Maintpartner')
(IKAPISTE) tmt 108,109,110,111,112 2013-05-24 JANSYa2

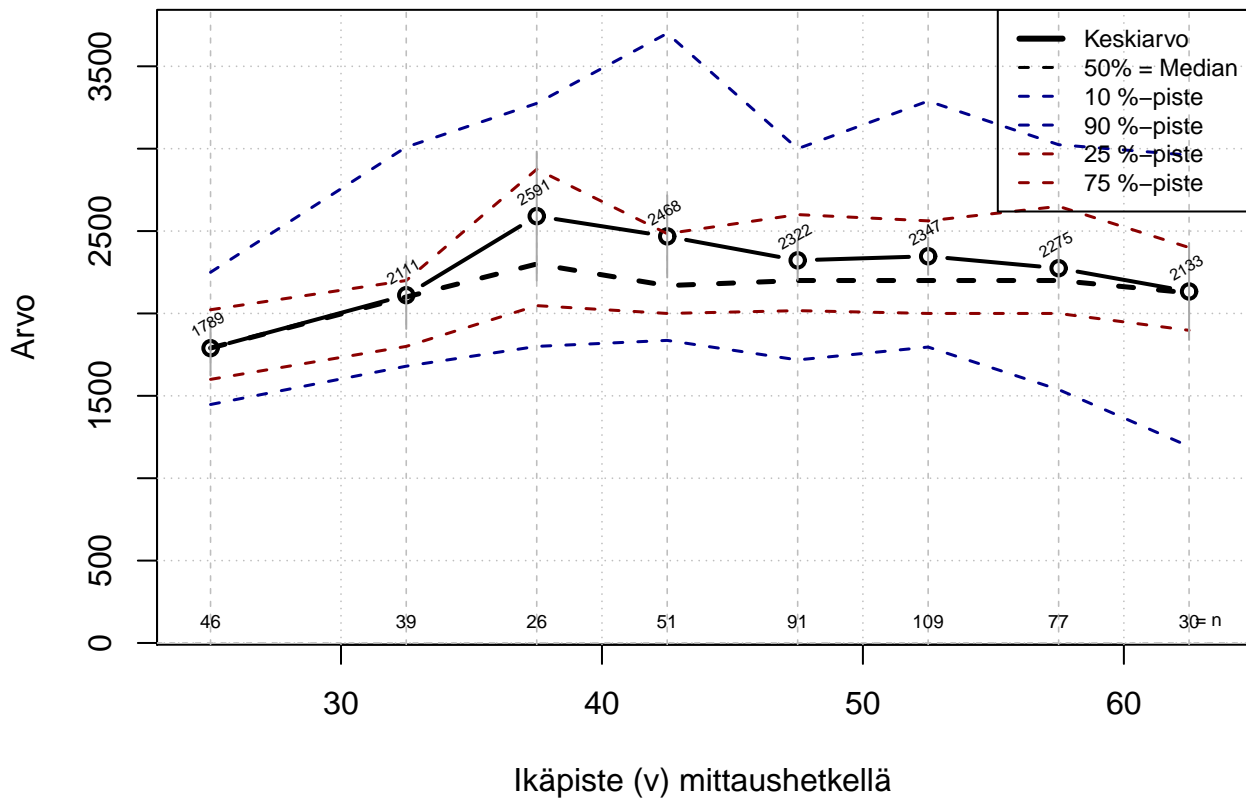
Joulukuun työtulot osat a+b+c+d+e+f (e)



Kohderyhmä: KAIKKI : 1

Osa-aineisto: FIRMA2 %in% c('Neste','Borealis_Polymers','Gasum','StyroChem','Ashland','Maintpartner')
(IKAPISTE) tmt 108,109,110,111,112 2013-05-24 JANSYb2

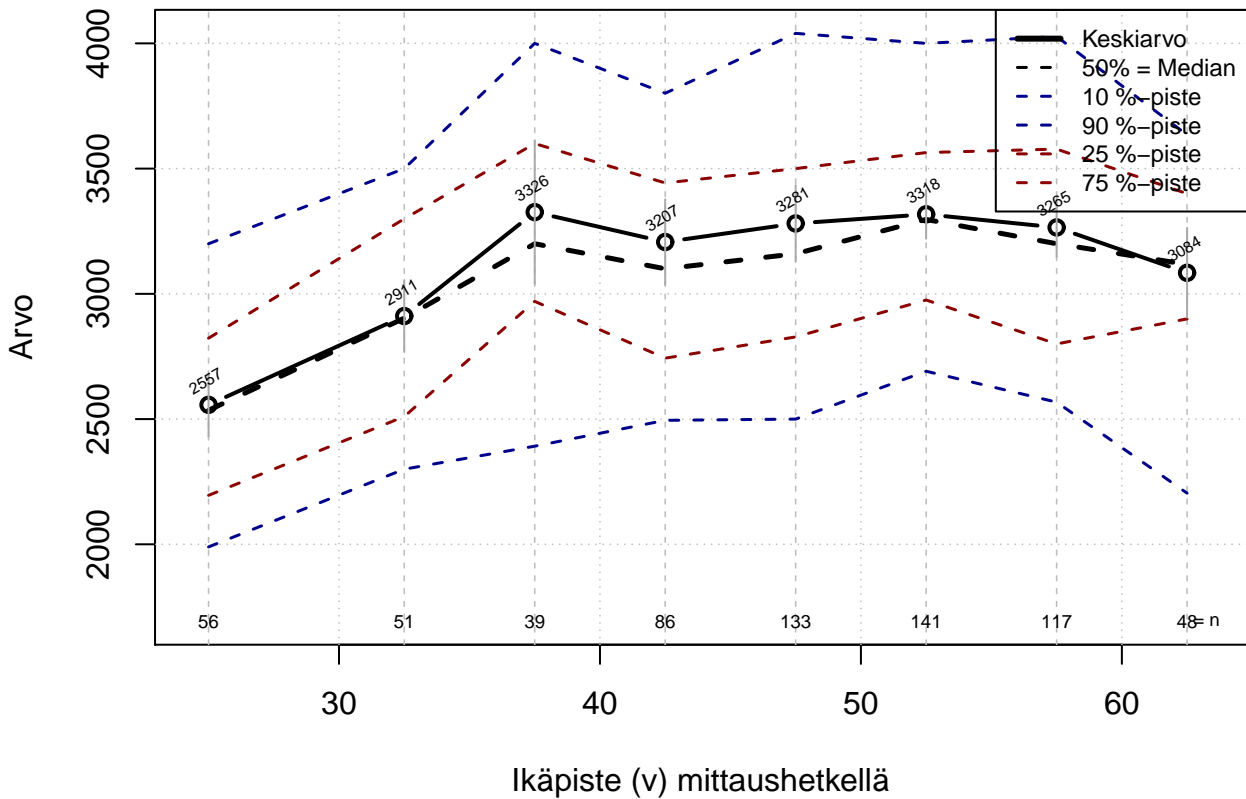
Nettopalkka (verojen jälkeen), e joulu



Kohderyhmä: KAIKKI : 1

Osa-aineisto: FIRMA2 %in% c('Neste','Borealis_Polymers','Gasum','StyroChem','Ashland','Maintpartner')
(IKAPISTE) tmt 108,109,110,111,112 2013-05-24 JNETANSb

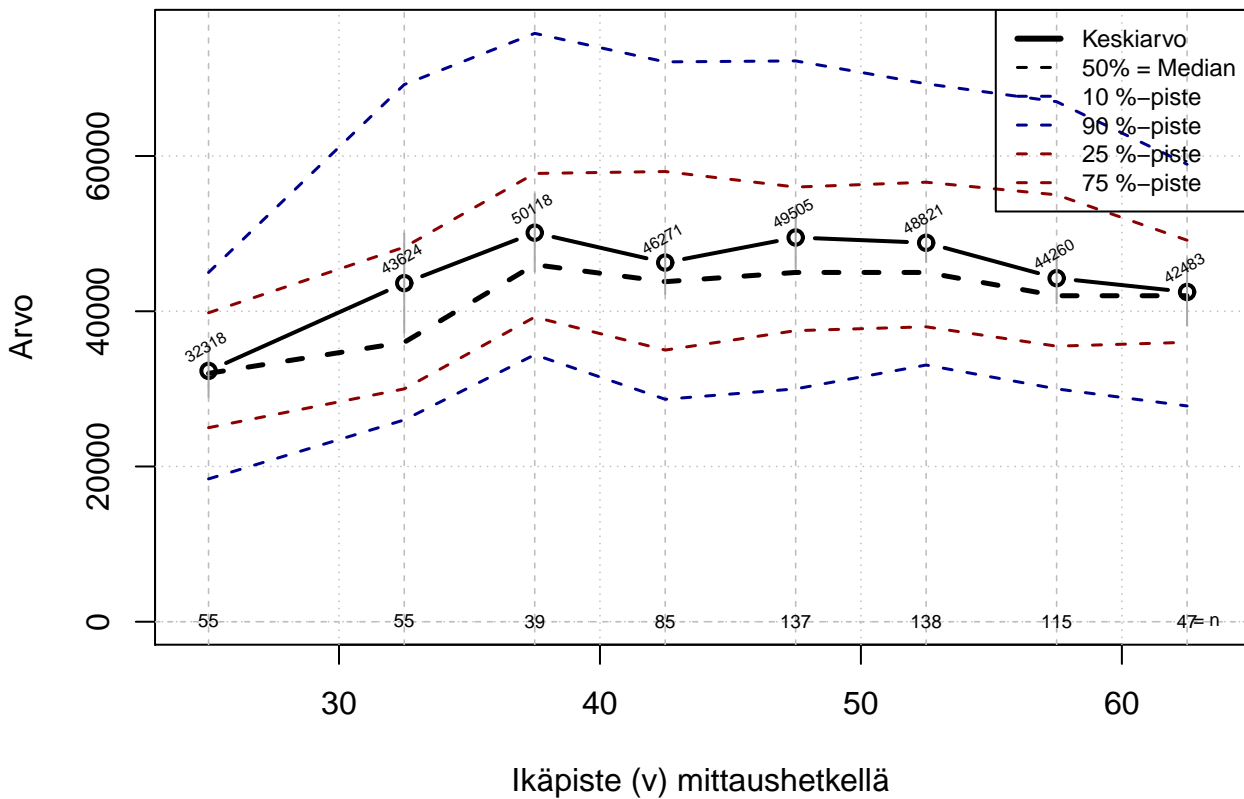
a Peruspalkka + palvelusvuosilisä (brutto) e joulu



Kohderyhmä: KAIKKI : 1

Osa-aineisto: FIRMA2 %in% c('Neste','Borealis_Polymers','Gasum','StyroChem','Ashland','Maintpartner')
(IKAPISTE) tmt 108,109,110,111,112 2013-05-24 JPERANSb

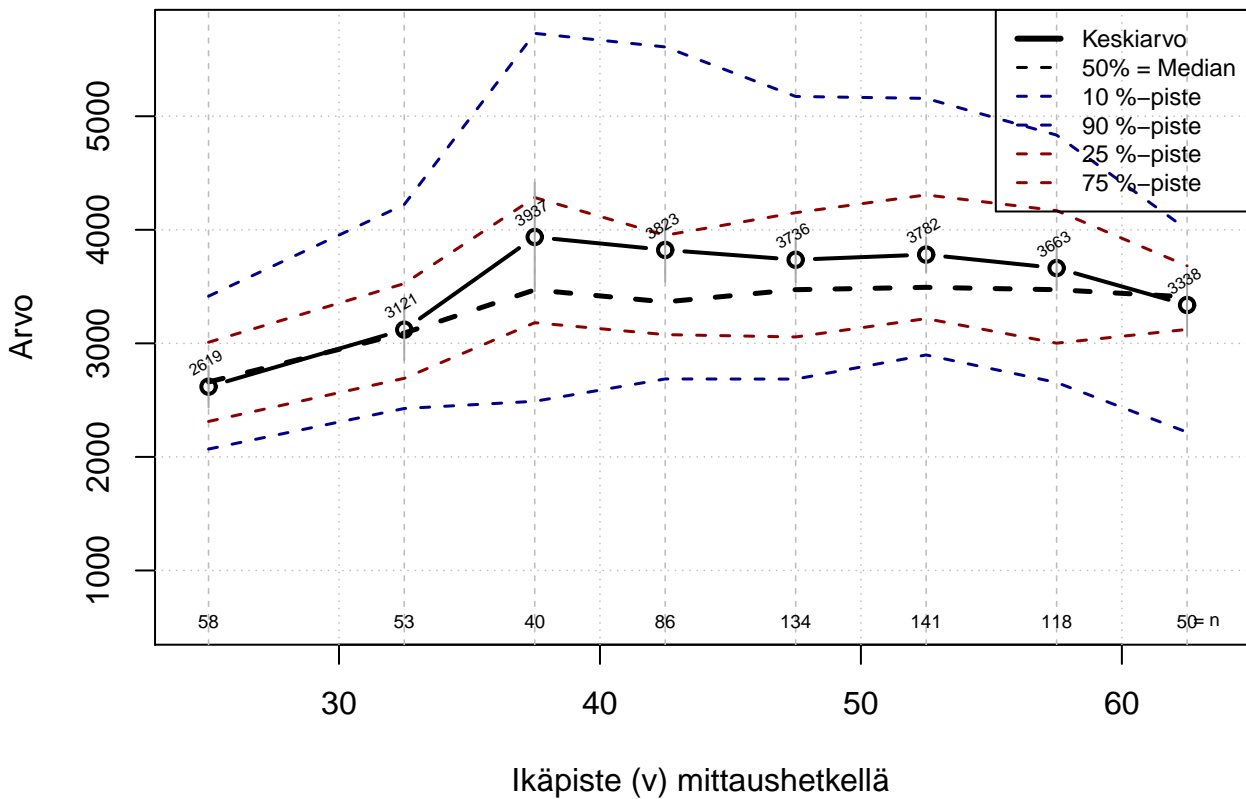
Vuosityötulot e/v (ei pääoma+tulospalk+sivutoim)



Kohderyhmä: KAIKKI : 1

Osa-aineisto: FIRMA2 %in% c('Neste','Borealis_Polymers','Gasum','StyroChem','Ashland','Maintpartner')
(IKAPISTE) tmt 108,109,110,111,112 2013-05-24 KOKVANS2

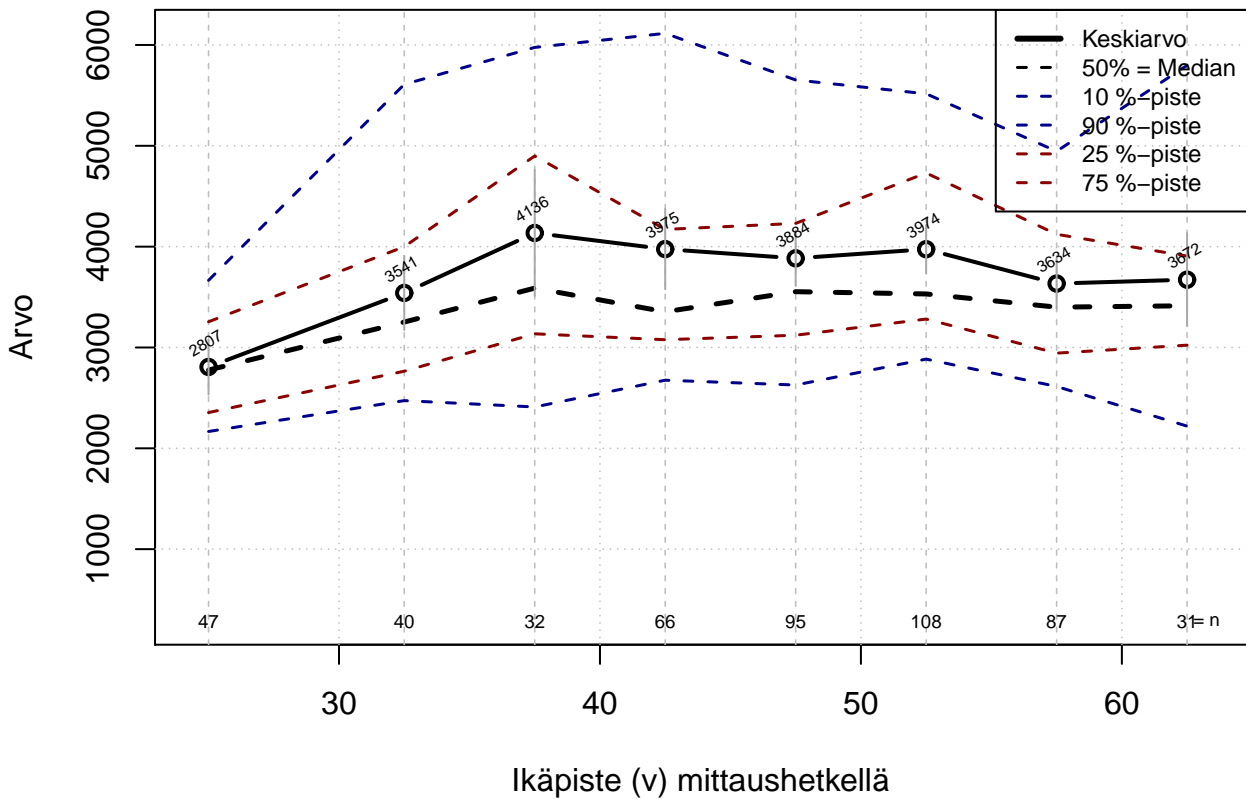
Jouluk. työtulot osat a+b+c+f (e, reaalinen EKI-vv)



Kohderyhmä: KAIKKI : 1

Osa-aineisto: FIRMA2 %in% c('Neste','Borealis_Polymers','Gasum','StyroChem','Ashland','Maintpartner')
(IKAPISTE) tmt 108,109,110,111,112 2013-05-24 REJANS2

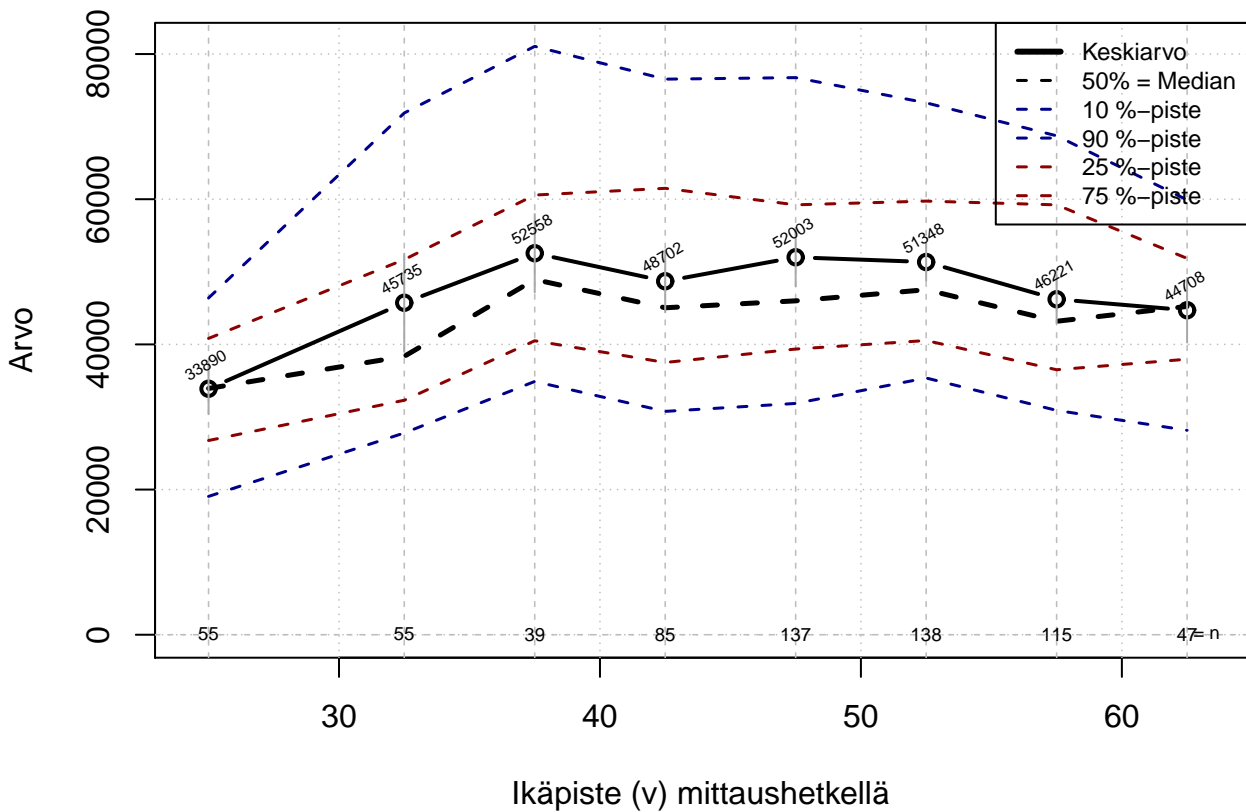
Jouluk. työtulot osat a+b+c+d+e+f (e, reaalinen EKI-vv)



Kohderyhmä: KAIKKI : 1

Osa-aineisto: FIRMA2 %in% c('Neste','Borealis_Polymers','Gasum','StyroChem','Ashland','Maintpartner')
(IKAPISTE) tmt 108,109,110,111,112 2013-05-24 REJANS3

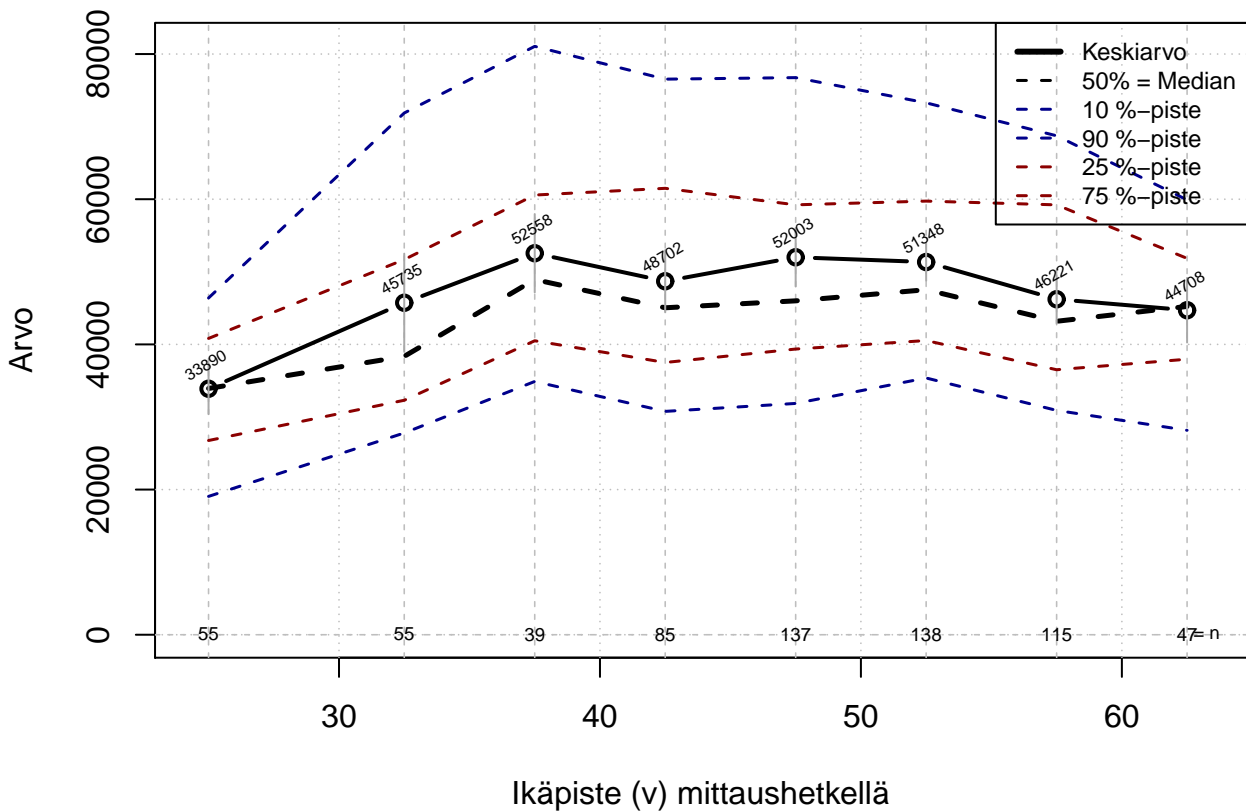
Vuosityötulot (e/v, reaalinen EKI-vv) (ei pääoma+tulospalk+sivutoim)



Kohderyhmä: KAIKKI : 1

Osa-aineisto: FIRMA2 %in% c('Neste','Borealis_Polymers','Gasum','StyroChem','Ashland','Maintpartner')
(IKAPISTE) tmt 108,109,110,111,112 2013-05-24 REVANS2

Vuosityötulot (e/v, reaalinen EKI-vv) (ei pääoma+tulospalk+sivutoim)



Kohderyhmä: KAIKKI : 1

Osa-aineisto: FIRMA2 %in% c('Neste','Borealis_Polymers','Gasum','StyroChem','Ashland','Maintpartner')
(IKAPISTE) tmt 108,109,110,111,112 2013-05-24 REVANS2