

AIHE: kilpilahti_Palkkausjarjestelmamittarit_tyopaikan_koon_muka

OSA 1:

Ryhmä: KAIKKI – Otoksena Kilpilahden yhdistyksen yritykset

Tämän dokumentin analyysit (sivuja voit hakea Etsi-toiminnolla):

Otoksena Kilpilahden yhdistyksen yritykset, Kilpilahden yhdistyksen yritykset vs. muut tes, Kilpilahden yritysten keskinäinen vertailu

Mahd. puuttuvat arvot on merkitty Na/NA (not available)...

Ekologista tilastollista analyysia :

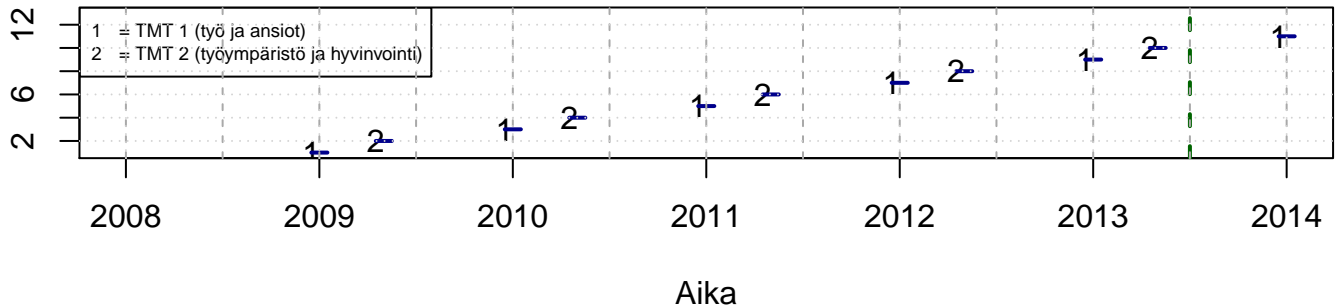
- paperin, musteen (värit) ja tiedostokoon kulutus minimoitu
- tulosta vain se mitä todella tarvitset (2 kuvaa yhdelle sivulle jne.)
- tutkimuskoodit tmt-1: tmt108, tmt109, tmt110,... ja tmt-2: tmt209, tmt210,...
- lisää tietoa <http://pro.liitto.local/tutkimuskanava/SitePages/Kotisivu.aspx>

pdf:n tulostuskansio:

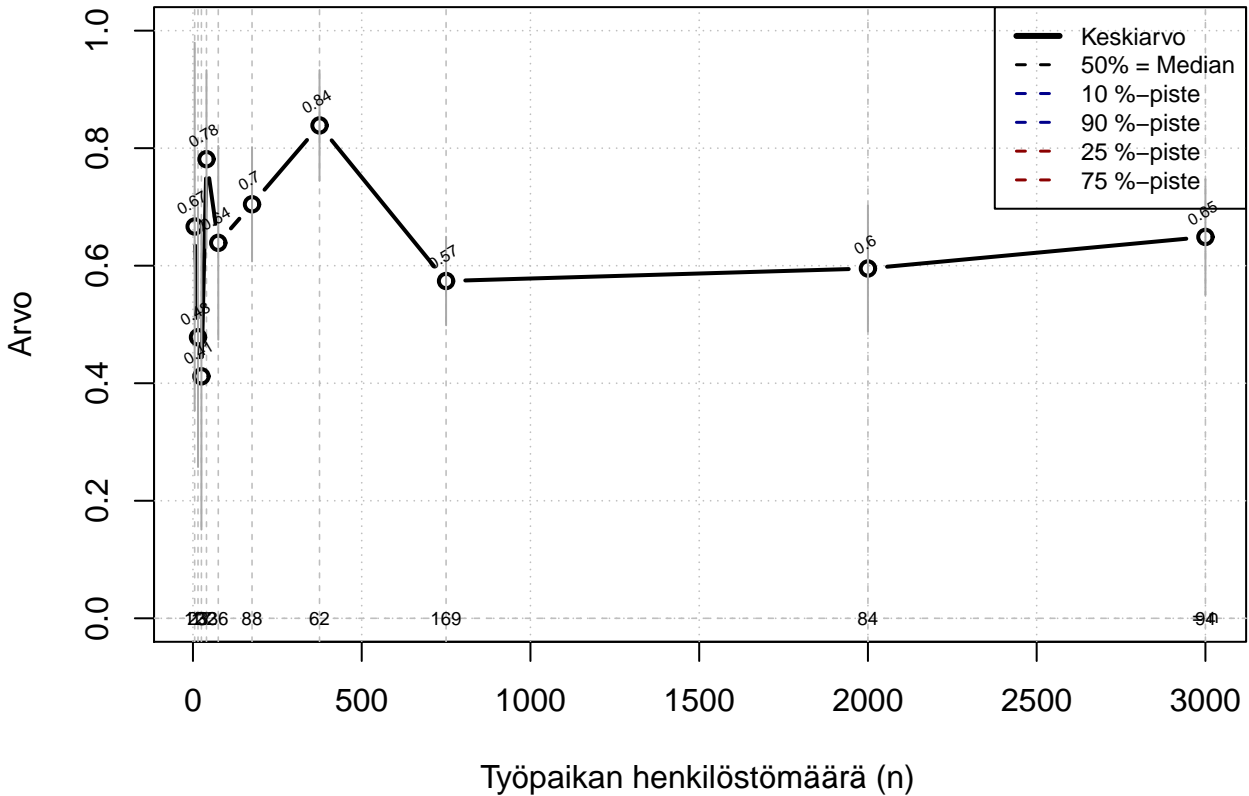
Z:\TUTK_TILASTOT\TMT\YLEISET\TEEMAT

Tuloste luotu 2013-06-14 petri.palmu@proliitto.fi

Työmarkkinatutkimusprosessit



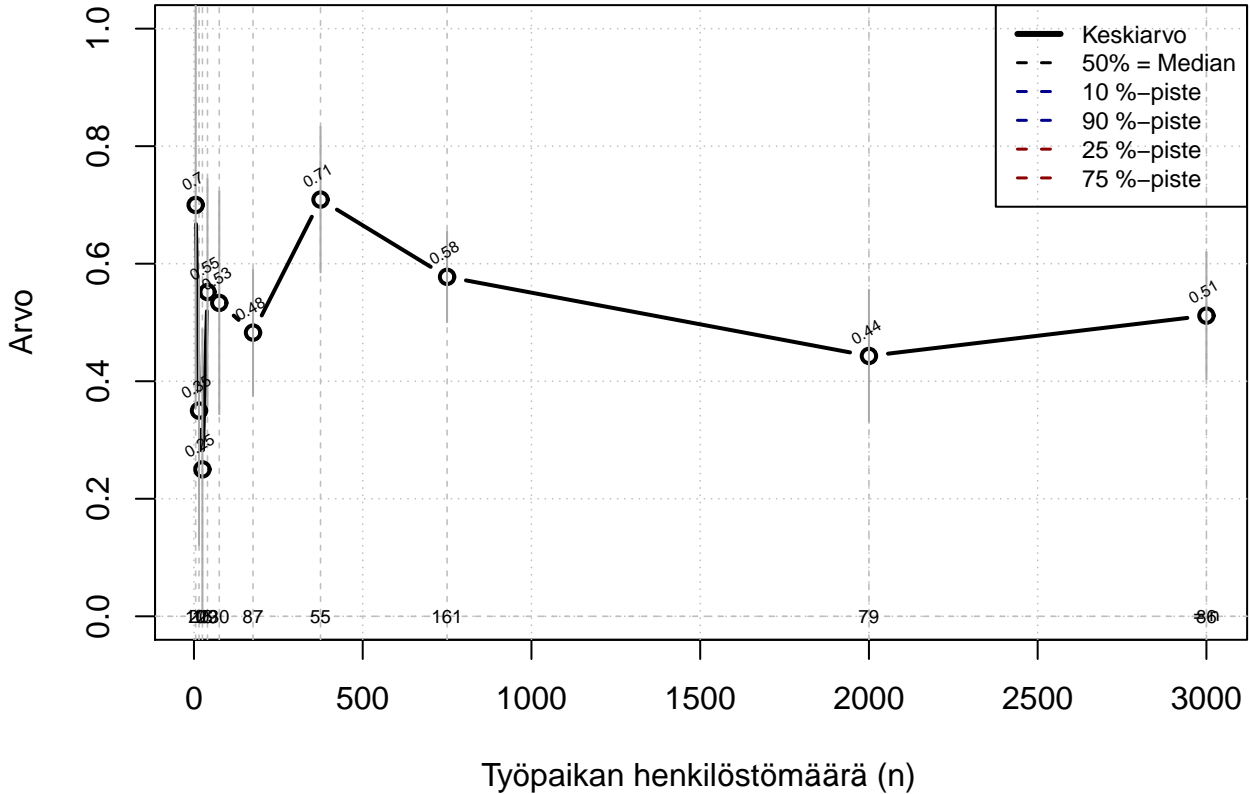
Tehty kirjallinen toimen/tehtävän kuvaus {0=EI, 1=Kyllä, EOS}



Kohderyhmä: KAIKKI : 1

Osa-aineisto: FIRMA2 %in% c('Neste','Borealis_Polymers','Gasum','StyroChem','Ashland','Maintpartner')
(TPHLOST) tmt 209,210,211,212,213 2013-06-07 POJ01

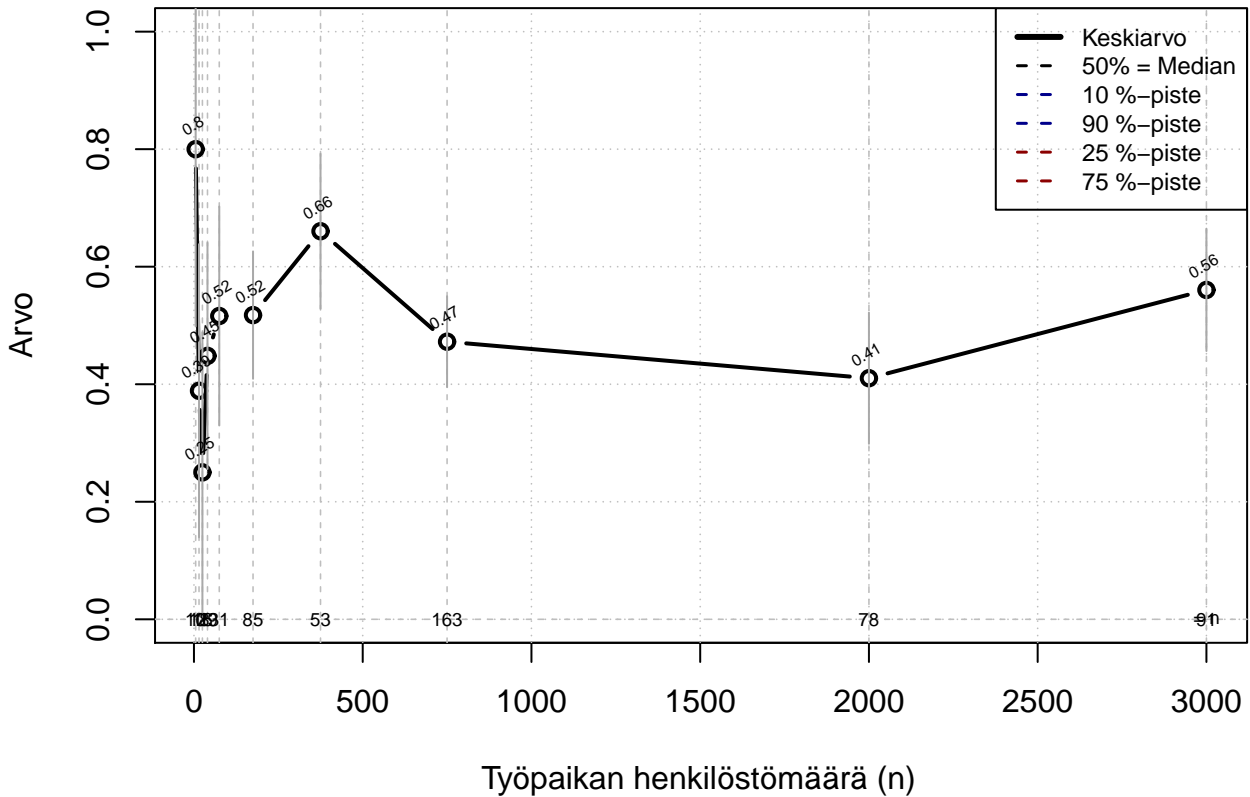
Tehty kirjallinen vaativuuden arviointi {0=Ei, 1=Kyllä, EOS}



Kohderyhmä: KAIKKI : 1

Osa-aineisto: FIRMA2 %in% c('Neste','Borealis_Polymers','Gasum','StyroChem','Ashland','Maintpartner')
(TPHLOST) tmt 209,210,211,212,213 2013-06-07 POJ02

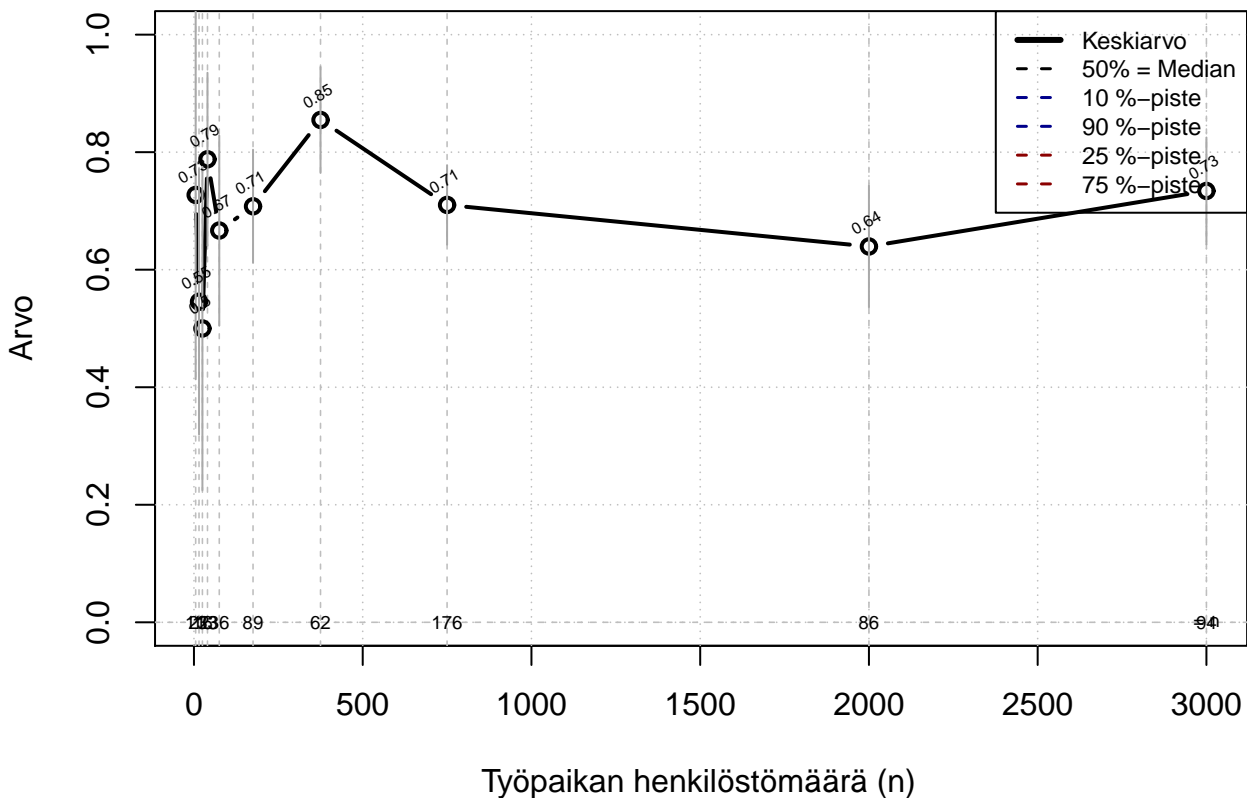
Selitetty, mistä tekijöistä palkka muodostuu {0=Ei, 1=Kyllä, EOS}



Kohderyhmä: KAIKKI : 1

Osa-aineisto: FIRMA2 %in% c('Neste','Borealis_Polymers','Gasum','StyroChem','Ashland','Maintpartner')
(TPHLOST) tmt 209,210,211,212,213 2013-06-07 POJ03

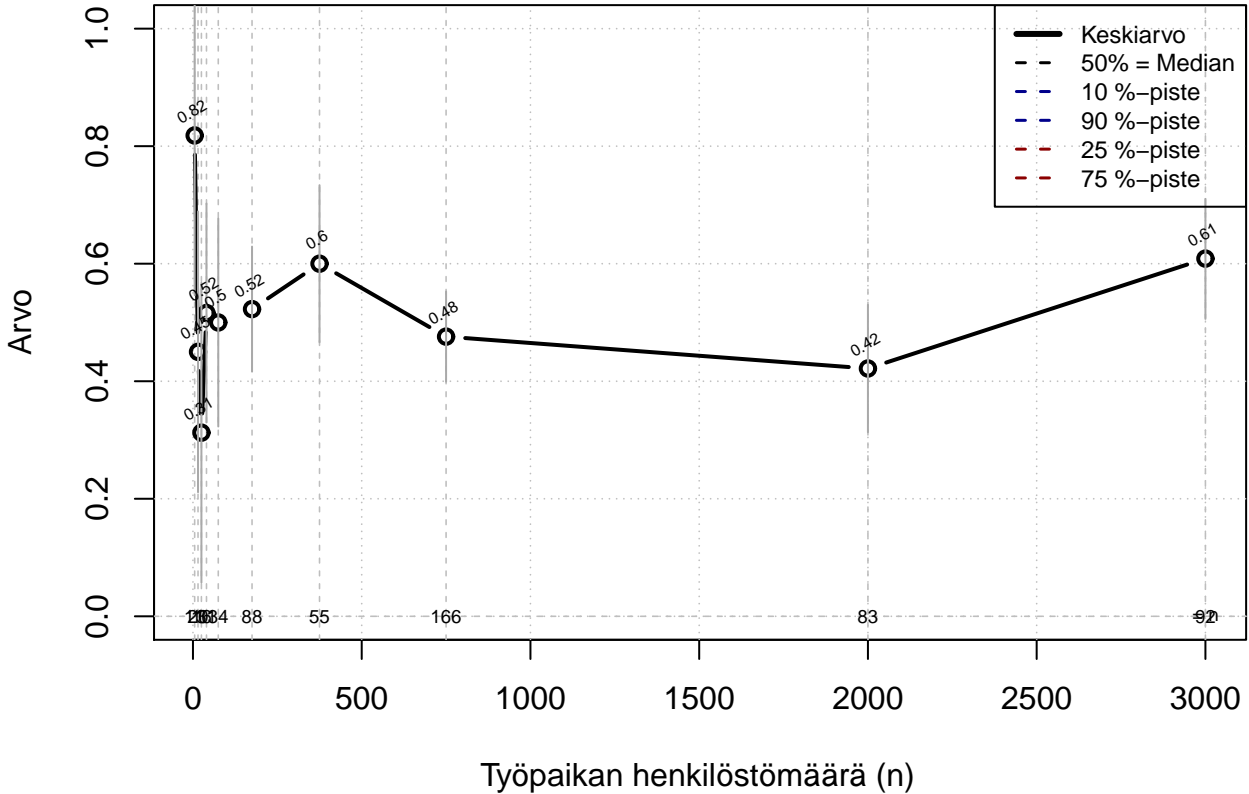
Käynyt kehitys- tv. keskusteluja esimiehen kanssa
 {0=Ei, 1=Kyllä, EOS}



Kohderyhmä: KAIKKI : 1

Osa-aineisto: FIRMA2 %in% c('Neste', 'Borealis_Polymers', 'Gasum', 'StyroChem', 'Ashland', 'Maintpartner')
 (TPHLOST) tmt 209,210,211,212,213 2013-06-07 POJ04

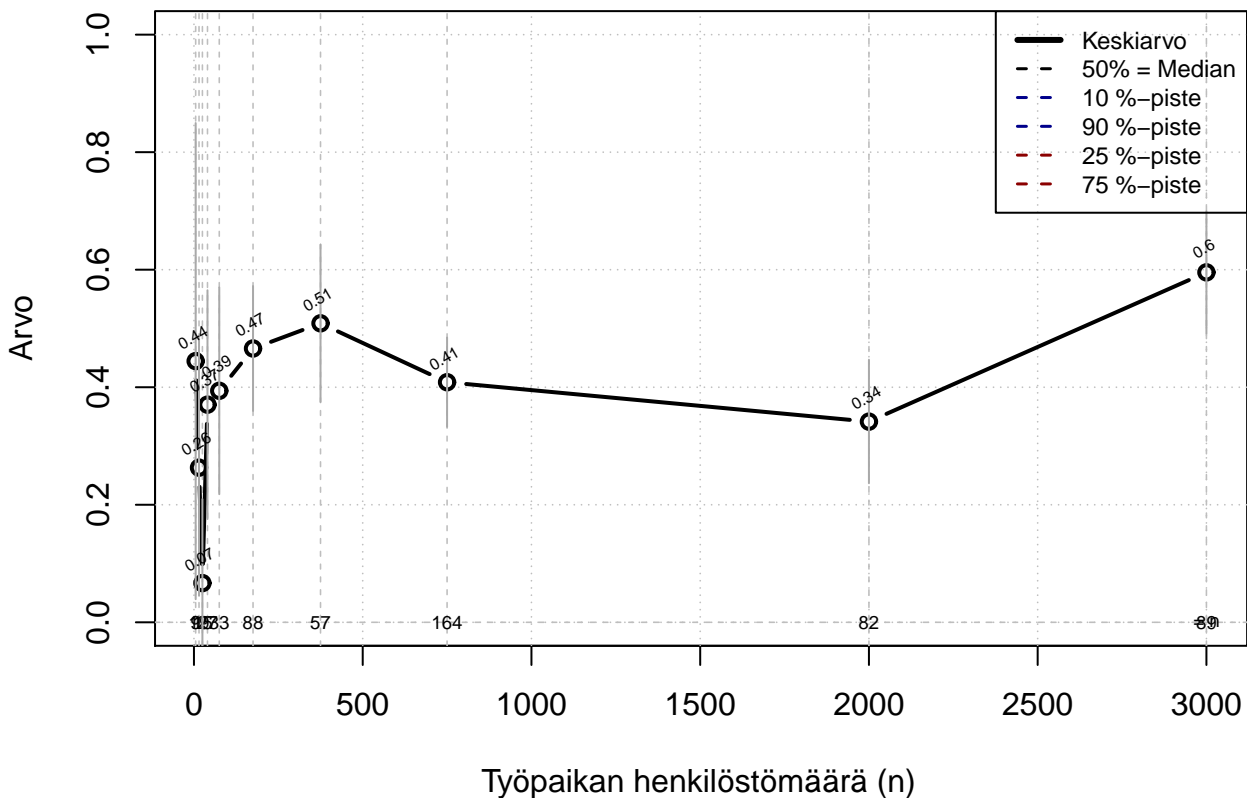
Tehtävänkuva on tarkistettu
{0=Ei, 1=Kyllä, EOS}



Kohderyhmä: KAIKKI : 1

Osa-aineisto: FIRMA2 %in% c('Neste','Borealis_Polymers','Gasum','StyroChem','Ashland','Maintpartner')
(TPHLOST) tmt 209,210,211,212,213 2013-06-07 POJ05

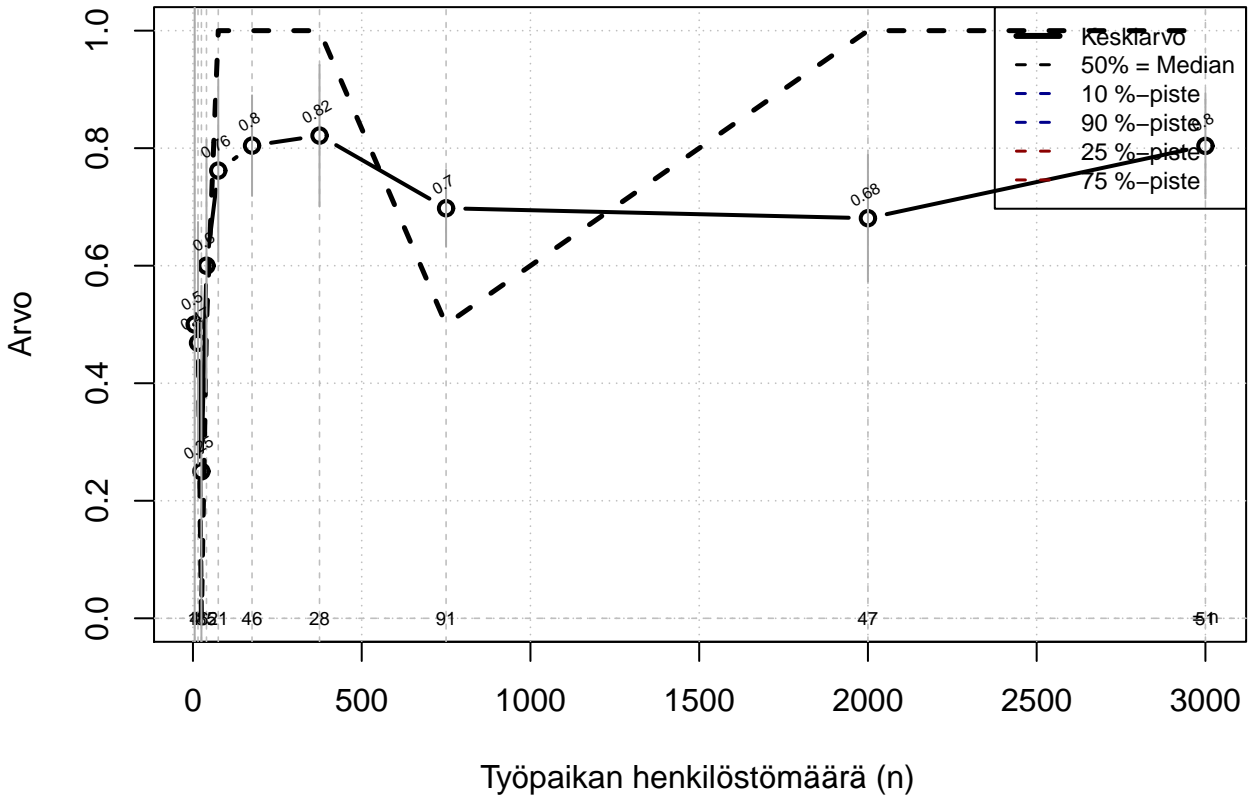
Tehty koulutus suunnitelma {0=Ei, 1=Kyllä, EOS}



Kohderyhmä: KAIKKI : 1

Osa-aineisto: FIRMA2 %in% c('Neste','Borealis_Polymers','Gasum','StyroChem','Ashland','Maintpartner')
(TPHLOST) tmt 209,210,211,212,213 2013-06-07 POJ06

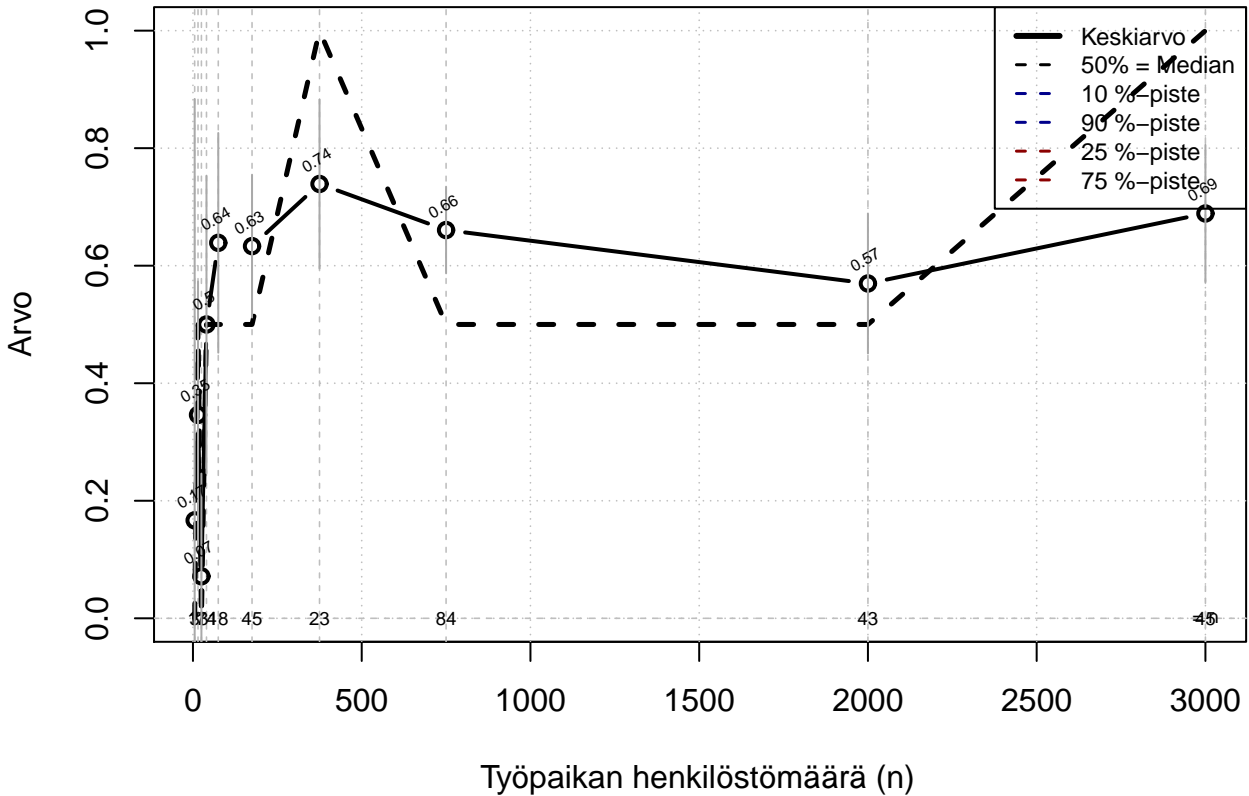
**Tehty kirjallinen toimen/tehtävän kuvaus
{0=Ei, .5=Osin, 1=Täysin, EOS}**



Kohderyhmä: KAIKKI : 1

Osa-aineisto: FIRMA2 %in% c('Neste','Borealis_Polymers','Gasum','StyroChem','Ashland','Maintpartner')
(TPHLOST) tmt 209,210,211,212,213 2013-06-07 POJB01

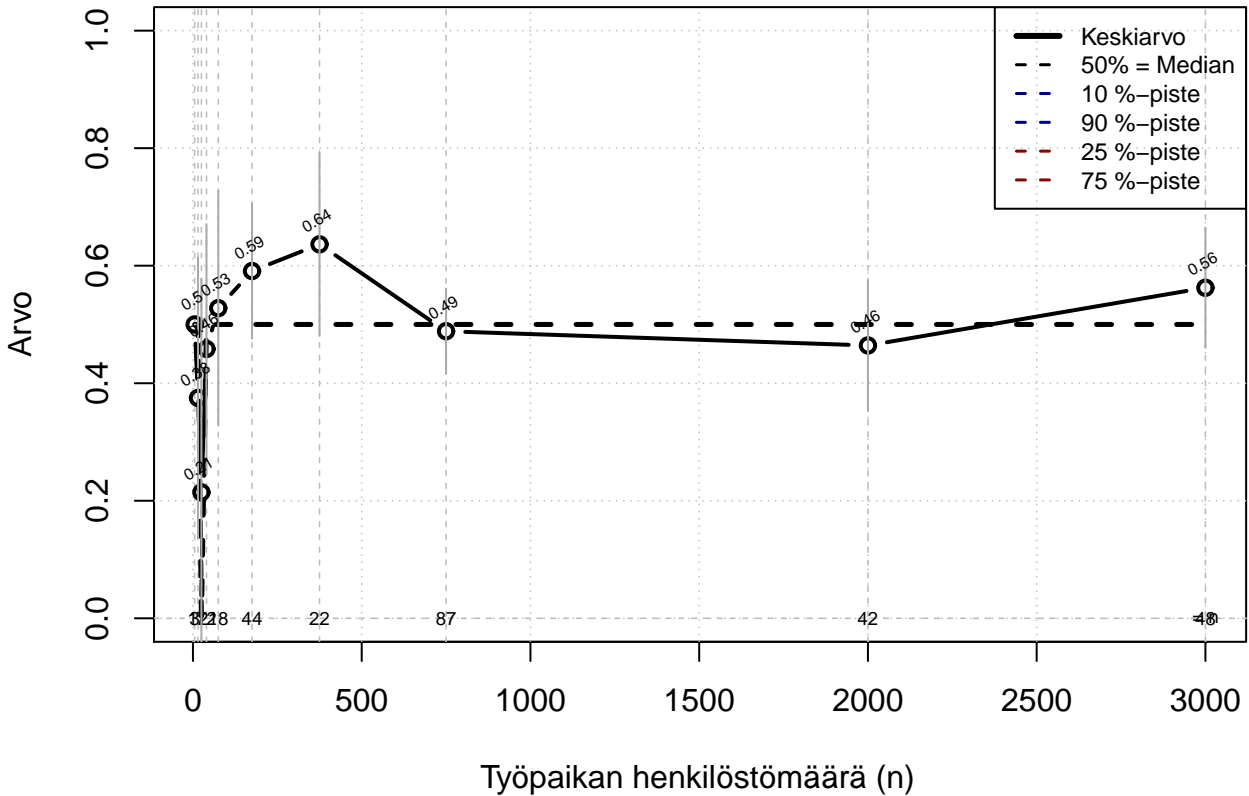
Tehty kirjallinen vaativuuden arviointi {0=Ei, .5=Osin, 1=Täysin, EOS}



Kohderyhmä: KAIKKI : 1

Osa-aineisto: FIRMA2 %in% c('Neste','Borealis_Polymers','Gasum','StyroChem','Ashland','Maintpartner')
(TPHLOST) tmt 209,210,211,212,213 2013-06-07 POJB02

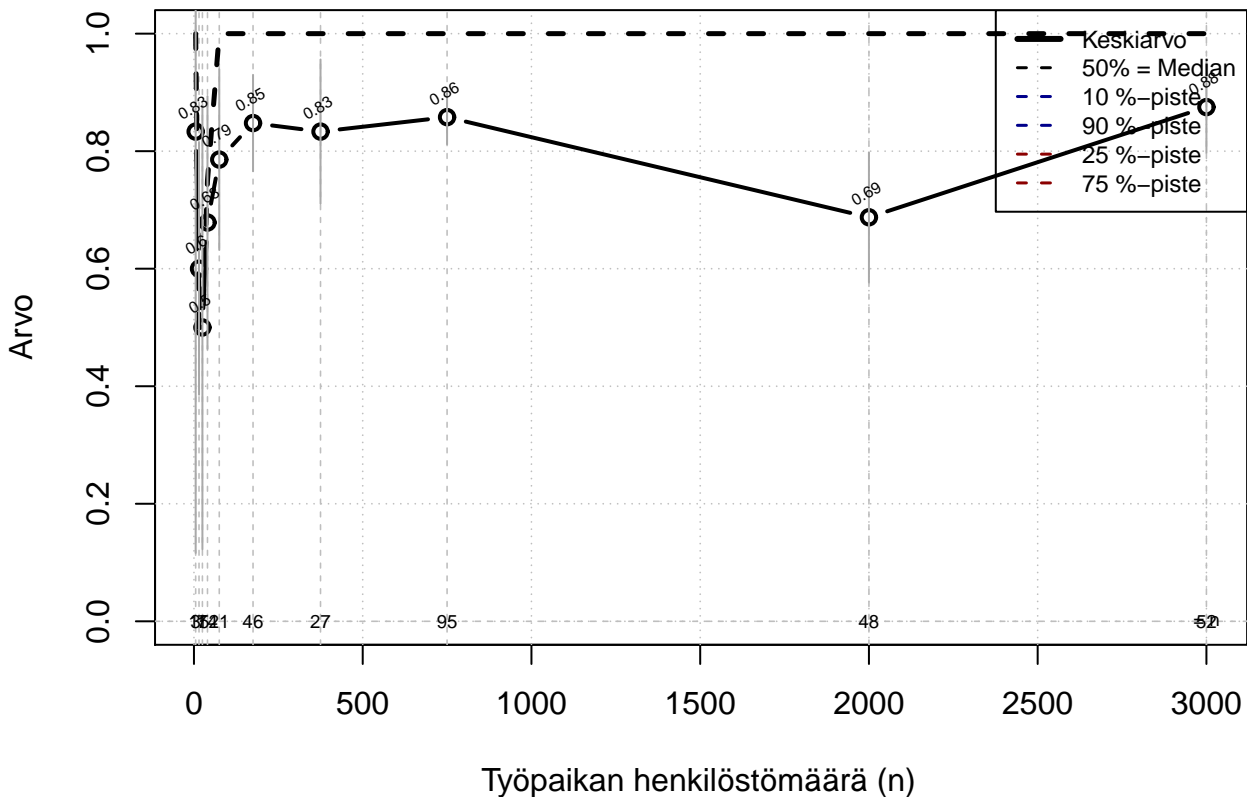
Selitetty, mistä tekijöistä palkka muodostuu
 {0=Ei, .5=Osin, 1=Täysin, EOS}



Kohderyhmä: KAIKKI : 1

Osa-aineisto: FIRMA2 %in% c('Neste','Borealis_Polymers','Gasum','StyroChem','Ashland','Maintpartner')
 (TPHLOST) tmt 209,210,211,212,213 2013-06-07 POJB03

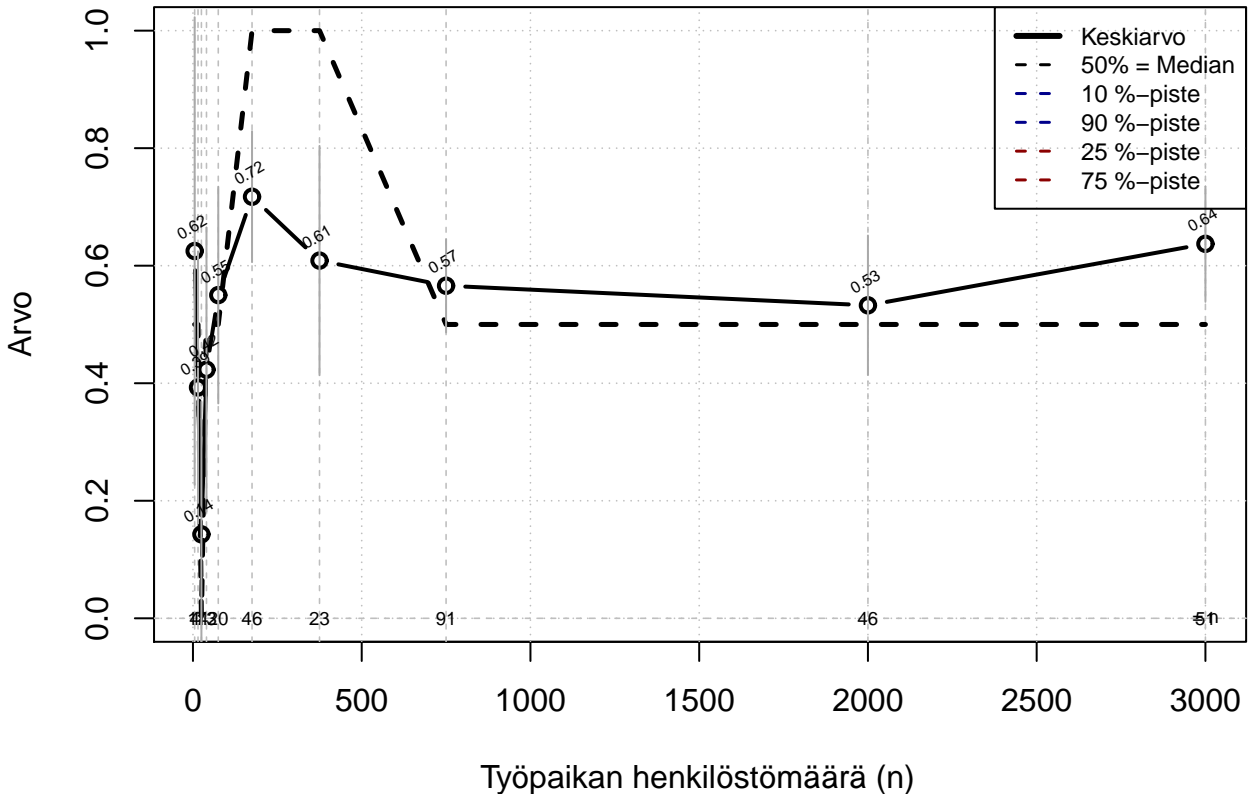
Käynyt kehitys- tv. keskusteluja esimiehen kanssa
 {0=Ei, .5=Osin, 1=Täysin, EOS}



Kohderyhmä: KAIKKI : 1

Osa-aineisto: FIRMA2 %in% c('Neste','Borealis_Polymers','Gasum','StyroChem','Ashland','Maintpartner')
 (TPHLOST) tmt 209,210,211,212,213 2013-06-07 POJB04

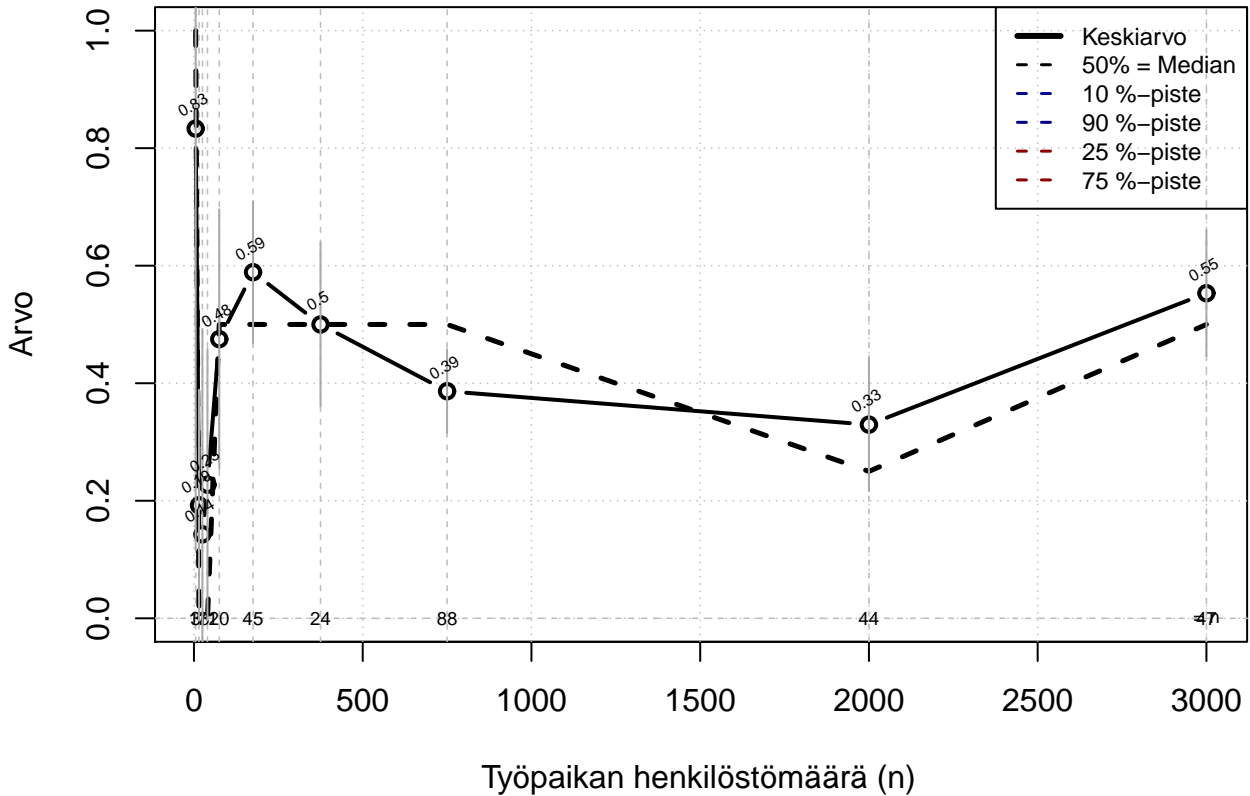
Tehtävänkuva on tarkistettu
 {0=Ei, .5=Osin, 1=Täysin, EOS}



Kohderyhmä: KAIKKI : 1

Osa-aineisto: FIRMA2 %in% c('Neste','Borealis_Polymers','Gasum','StyroChem','Ashland','Maintpartner')
 (TPHLOST) tmt 209,210,211,212,213 2013-06-07 POJB05

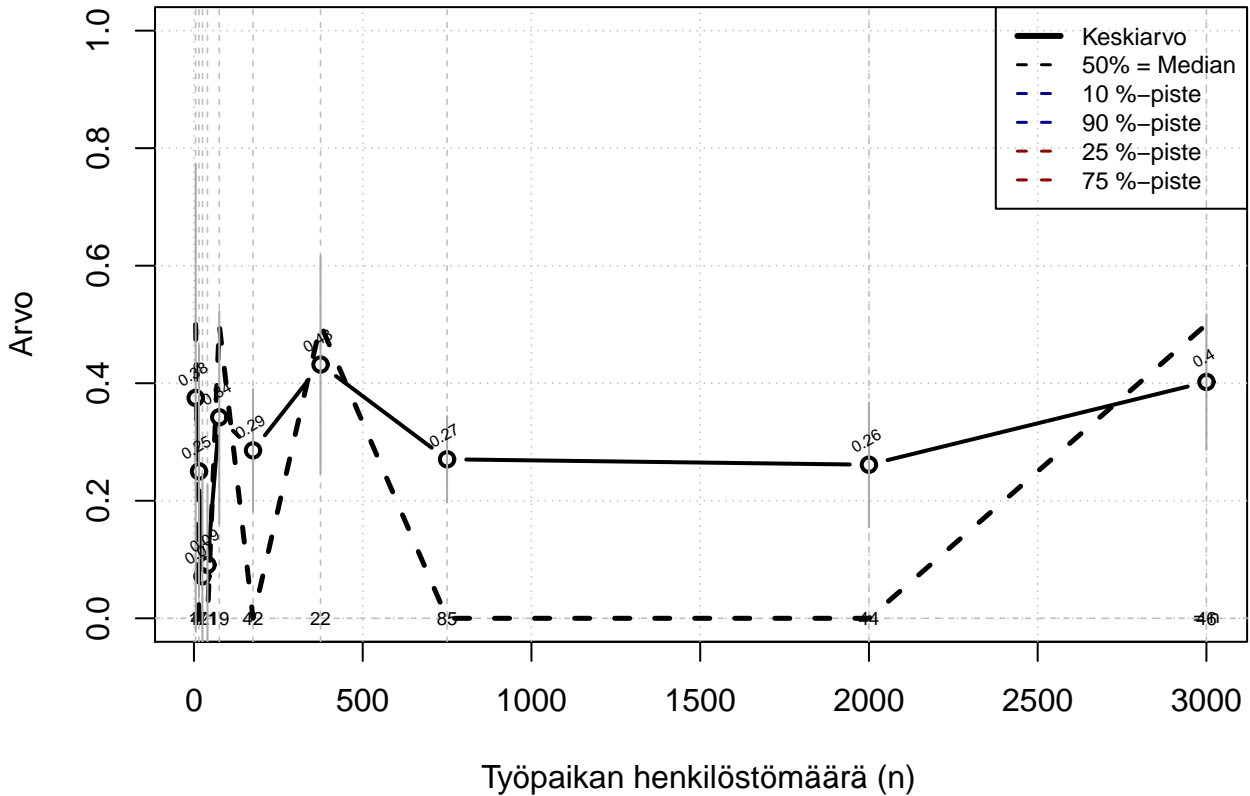
Tehty kouluttautumissuunnitelma {0=Ei, .5=Osin, 1=Täysin, EOS}



Kohderyhmä: KAIKKI : 1

Osa-aineisto: FIRMA2 %in% c('Neste','Borealis_Polymers','Gasum','StyroChem','Ashland','Maintpartner')
(TPHLOST) tmt 209,210,211,212,213 2013-06-07 POJB06

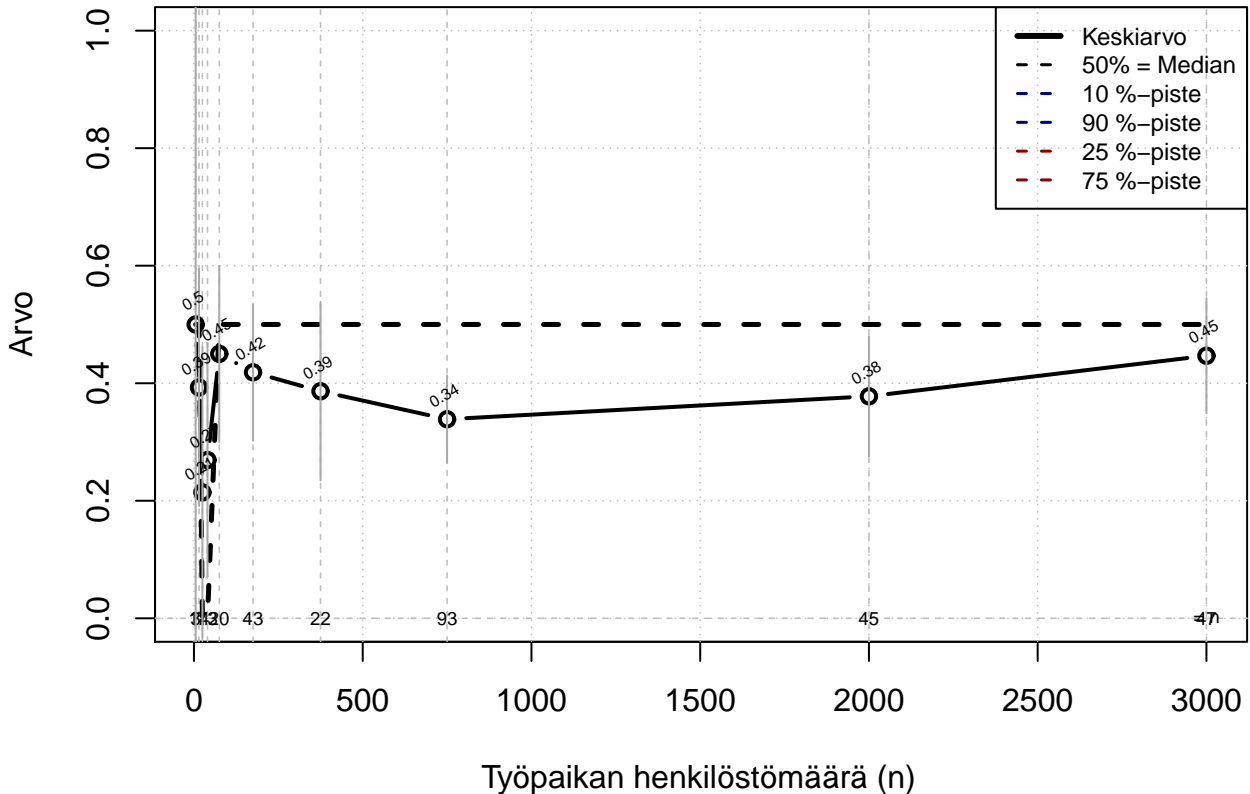
Työn laatua ja määrää on vertailtu muiden töihin
 {0=Ei, .5=Osin, 1=Täysin, EOS}



Kohderyhmä: KAIKKI : 1

Osa-aineisto: FIRMA2 %in% c('Neste','Borealis_Polymers','Gasum','StyroChem','Ashland','Maintpartner')
 (TPHLOST) tmt 209,210,211,212,213 2013-06-07 POJB07

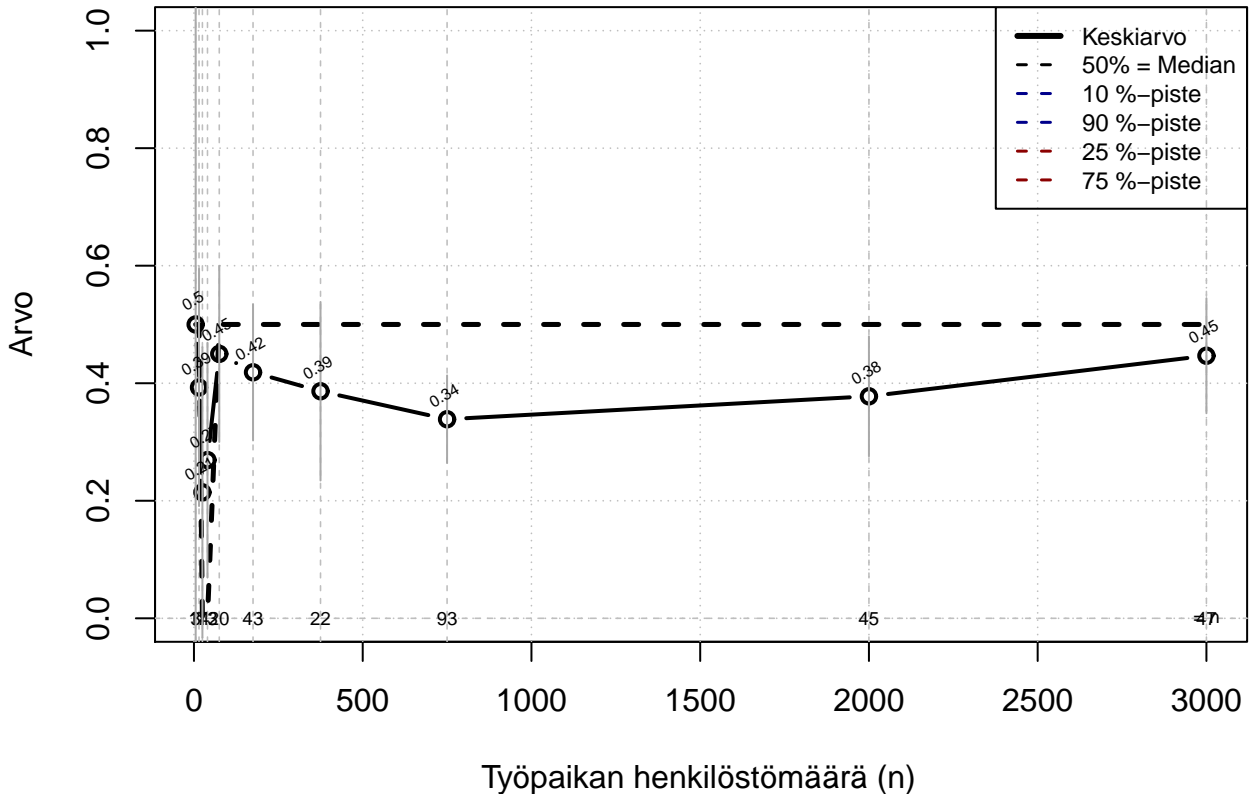
**Palkkauksesta+palkits. keskusteltu esimiesten kanssa
{0=Ei, .5=Osin, 1=Täysin, EOS}**



Kohderyhmä: KAIKKI : 1

Osa-aineisto: FIRMA2 %in% c('Neste','Borealis_Polymers','Gasum','StyroChem','Ashland','Maintpartner')
(TPHLOST) tmt 209,210,211,212,213 2013-06-07 POJB08

**Palkkauksesta+palkits. keskusteltu esimiesten kanssa
{0=Ei, .5=Osin, 1=Täysin, EOS}**



Kohderyhmä: KAIKKI : 1

Osa-aineisto: FIRMA2 %in% c('Neste','Borealis_Polymers','Gasum','StyroChem','Ashland','Maintpartner')
(TPHLOST) tmt 209,210,211,212,213 2013-06-07 POJB08