

## AIHE: kilpilahti\_Demografisia\_jakaumia

OSA 1:

Ryhmä: KAIKKI – Otoksena Kilpilahden yhdistyksen yritykset

Tämän dokumentin analyysit (sivuja voit hakea Etsi-toiminnolla):

Otoksena Kilpilahden yhdistyksen yritykset, Kilpilahden yhdistyksen yritykset vs. muut tes, Kilpilahden yritysten keskinäinen vertailu  
Huom. lisää vertailuasetelmia pdf:n loppupuolella  
Mahd. puuttuvat arvot on merkitty NaN/NA (not available)...

Ekologista tilastollista analyysia :

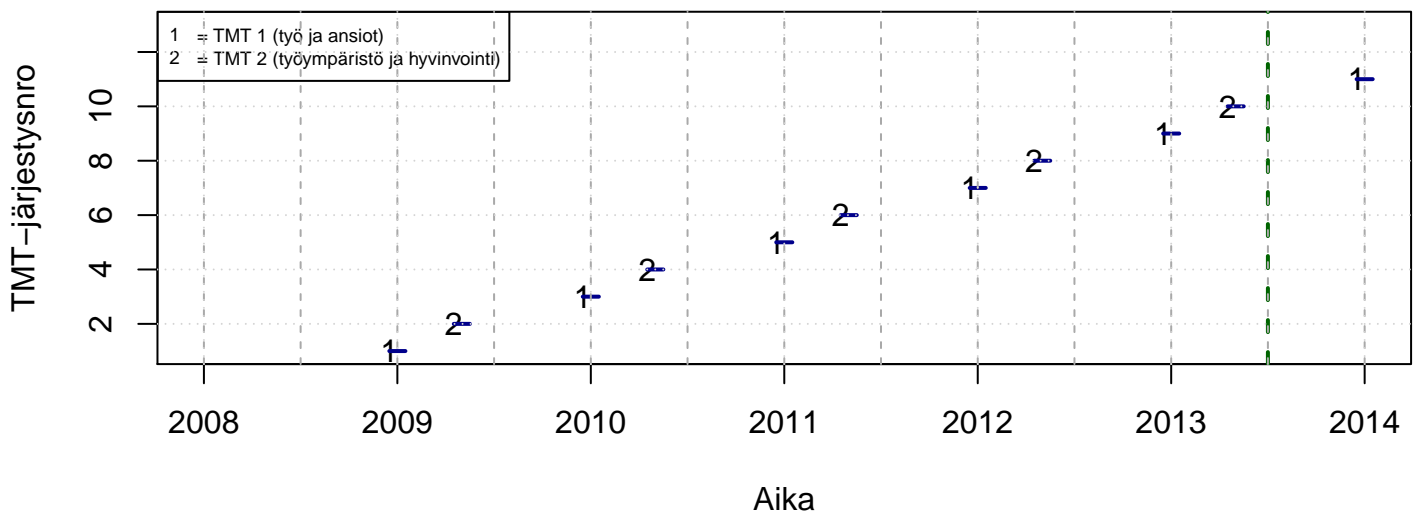
- paperin, musteen (värit) ja tiedostokoon kulutus minimoitu
- tulosta vain se mitä todella tarvitsit (2 kuvaa yhdelle sivulle jne.)
- tutkimuskoodit tmt-1: tmt108, tmt109, tmt110,... ja tmt-2: tmt209, tmt210,...
- lisää tietoa <http://pro.liitto.local/tutkimuskanava/SitePages/Kotisivu.aspx>

pdf:n tuloskansio:

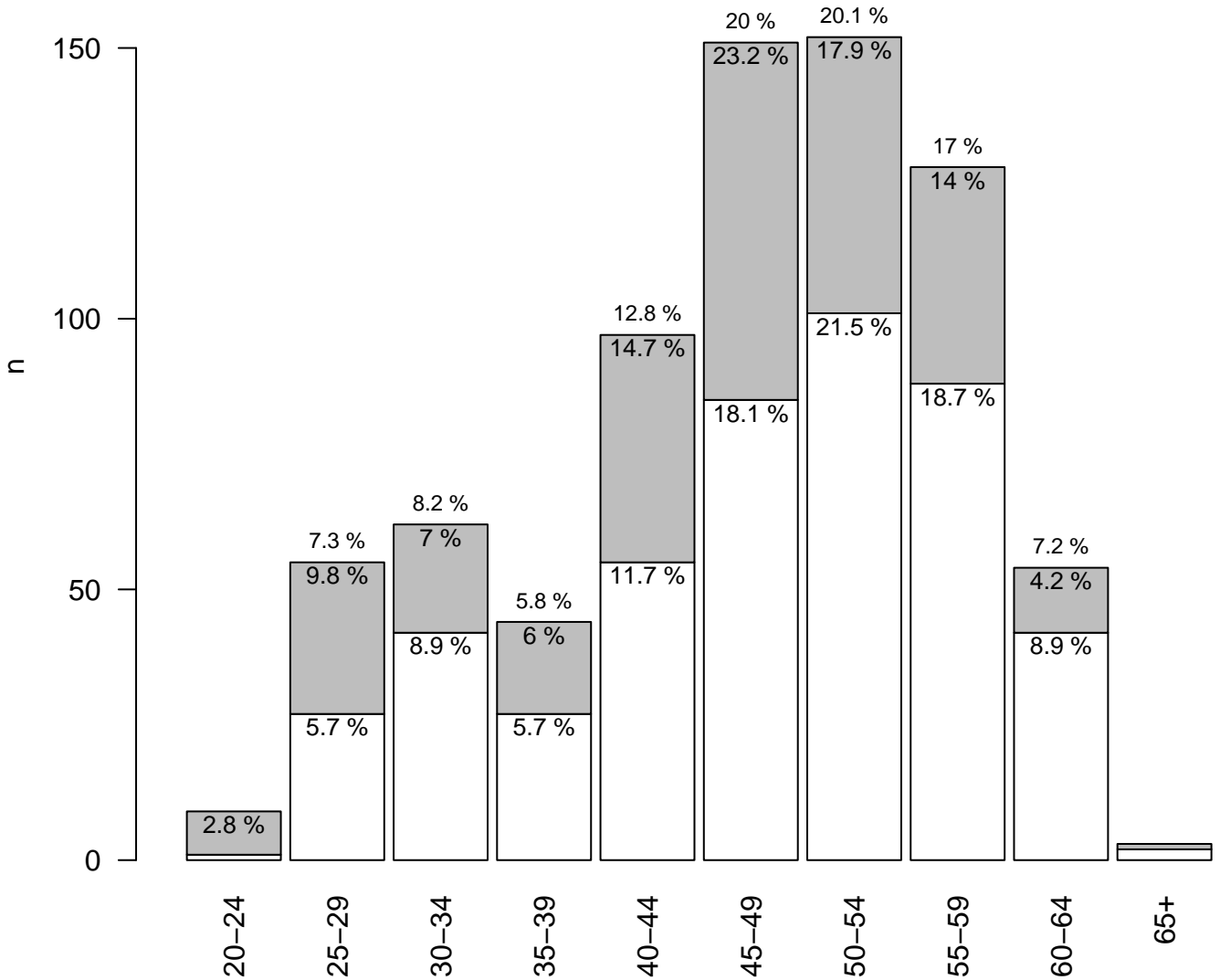
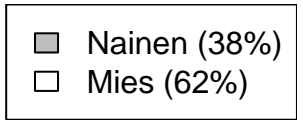
Z:\TUTK\_TILASTOT\TMT\YLEISET\TEEMAT

Tuloste luotu 2013-06-14 petri.palmu@proliitto.fi

### Työmarkkinatutkimusprosessit



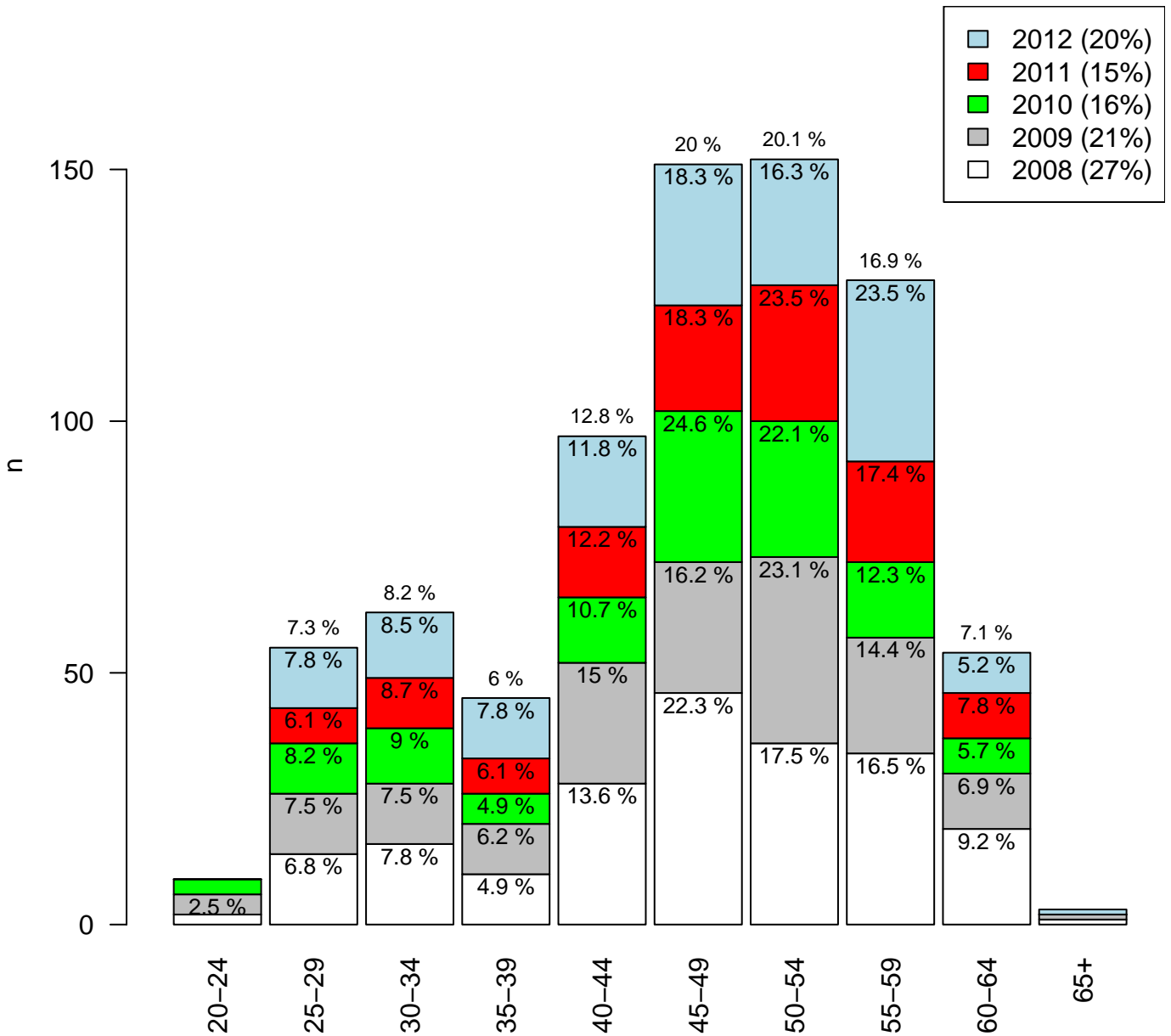
**Ikäryhmä 5-vuotisväli**  
**n = 755 ( 1 )**



Kohderyhmä: KAIKKI : 1

Osa-aineisto: FIRMA2 %in% c('Neste','Borealis\_Polymers','Gasum','StyroChem','Ashland','Maintpartner')  
 tmt 108,109,110,111,112 2013-05-24 Ikaryhma5v  
 eq = yhtä kuin, neq = eri kuin

**Ikäryhmä 5-vuotisväli**  
**n = 756 ( 1 )**



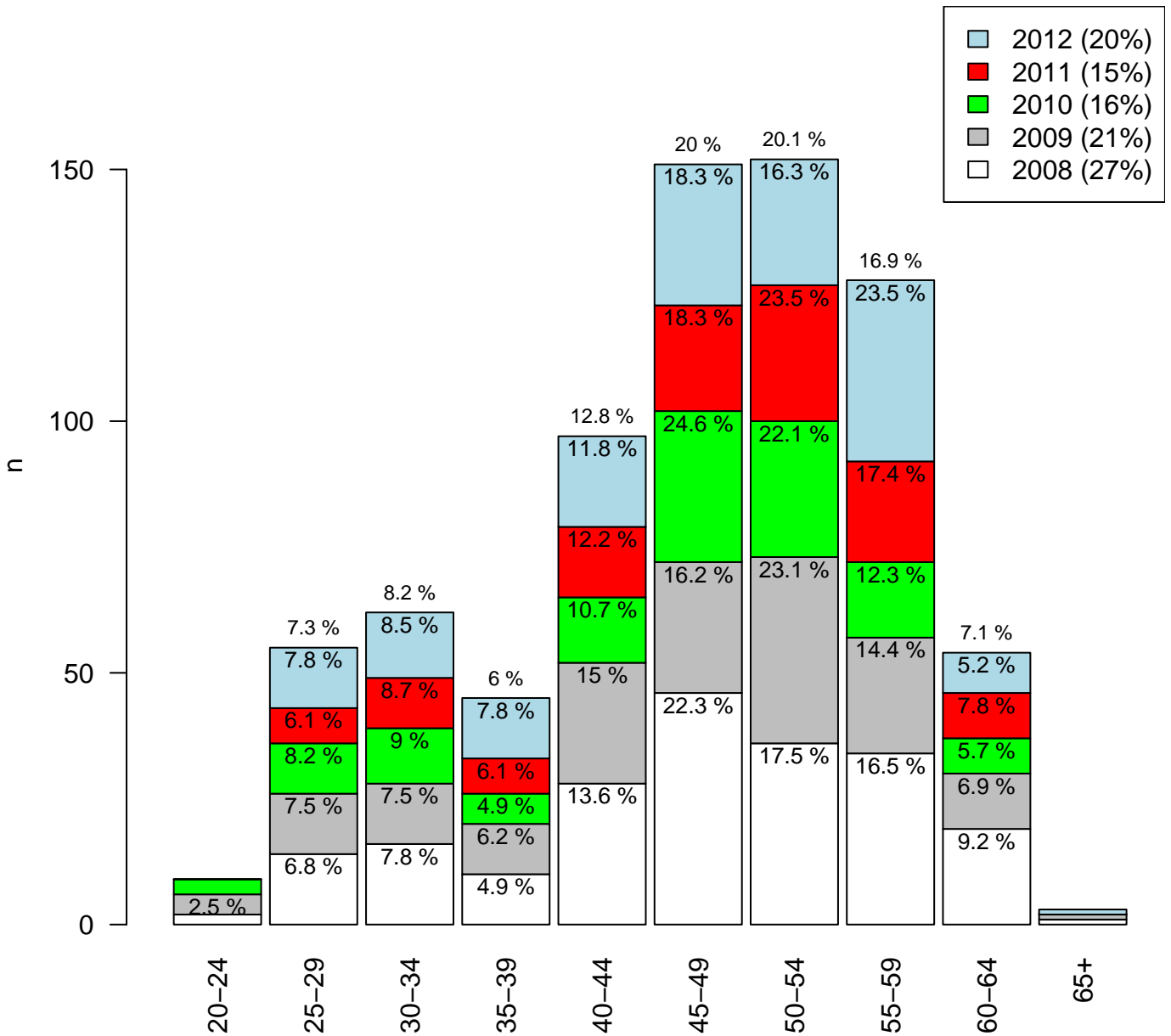
Kohderyhmä: KAIKKI : 1

Osa-aineisto: FIRMA2 %in% c('Neste','Borealis\_Polymers','Gasum','StyroChem','Ashland','Maintpartner')

tmt 108,109,110,111,112 2013-05-24 Ikaryhma5v

eq = yhtä kuin, neq = eri kuin

**Ikäryhmä 5-vuotisväli**  
**n = 756 ( 1 )**



Kohderyhmä: KAIKKI : 1

Osa-aineisto: FIRMA2 %in% c('Neste','Borealis\_Polymers','Gasum','StyroChem','Ashland','Maintpartner')

tmt 108,109,110,111,112 2013-05-24 Ikaryhma5v

eq = yhtä kuin, neq = eri kuin

## AIHE: kilpilahti\_Demografisia\_jakaumia

OSA 1:

Ryhmä: KAIKKI – Otoksena Kilpilahden yhdistyksen yritykset

Tämän dokumentin analyysit (sivuja voit hakea Etsi-toiminnolla):

Otoksena Kilpilahden yhdistyksen yritykset, Kilpilahden yhdistyksen yritykset vs. muut tes, Kilpilahden yritysten keskinäinen vertailu  
Huom. lisää vertailuasetelmia pdf:n loppupuolella  
Mahd. puuttuvat arvot on merkitty NaN/NA (not available)...

Ekologista tilastollista analyysia :

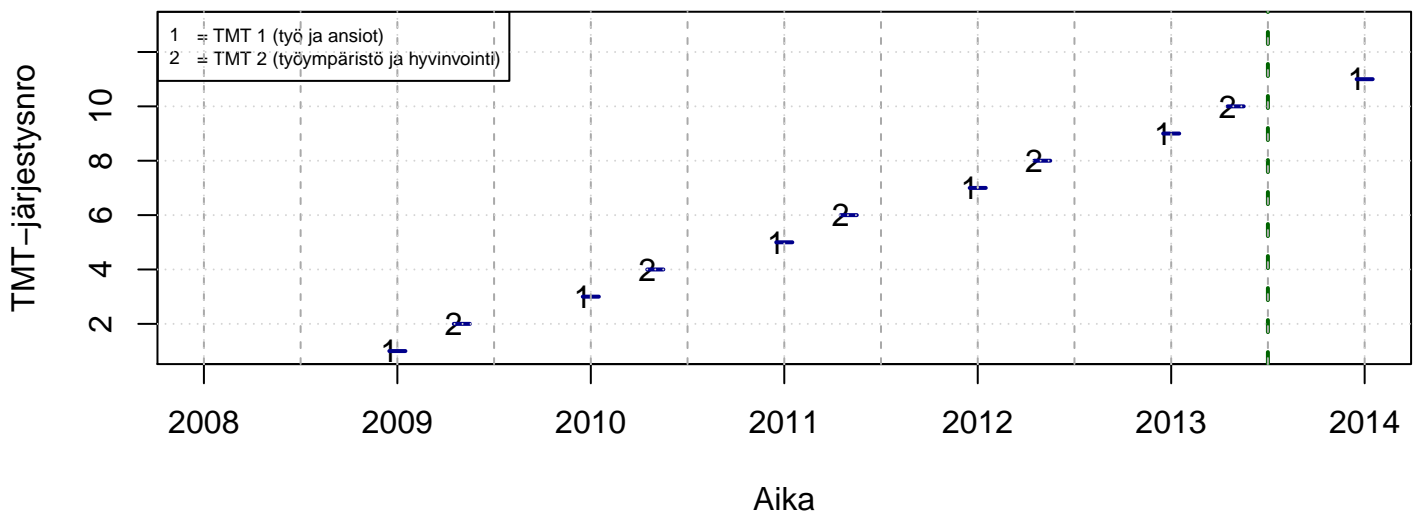
- paperin, musteen (värit) ja tiedostokoon kulutus minimoitu
- tulosta vain se mitä todella tarvitsit (2 kuvaa yhdelle sivulle jne.)
- tutkimuskoodit tmt-1: tmt108, tmt109, tmt110,... ja tmt-2: tmt209, tmt210,...
- lisää tietoa <http://pro.liitto.local/tutkimuskanava/SitePages/Kotisivu.aspx>

pdf:n tuloskansio:

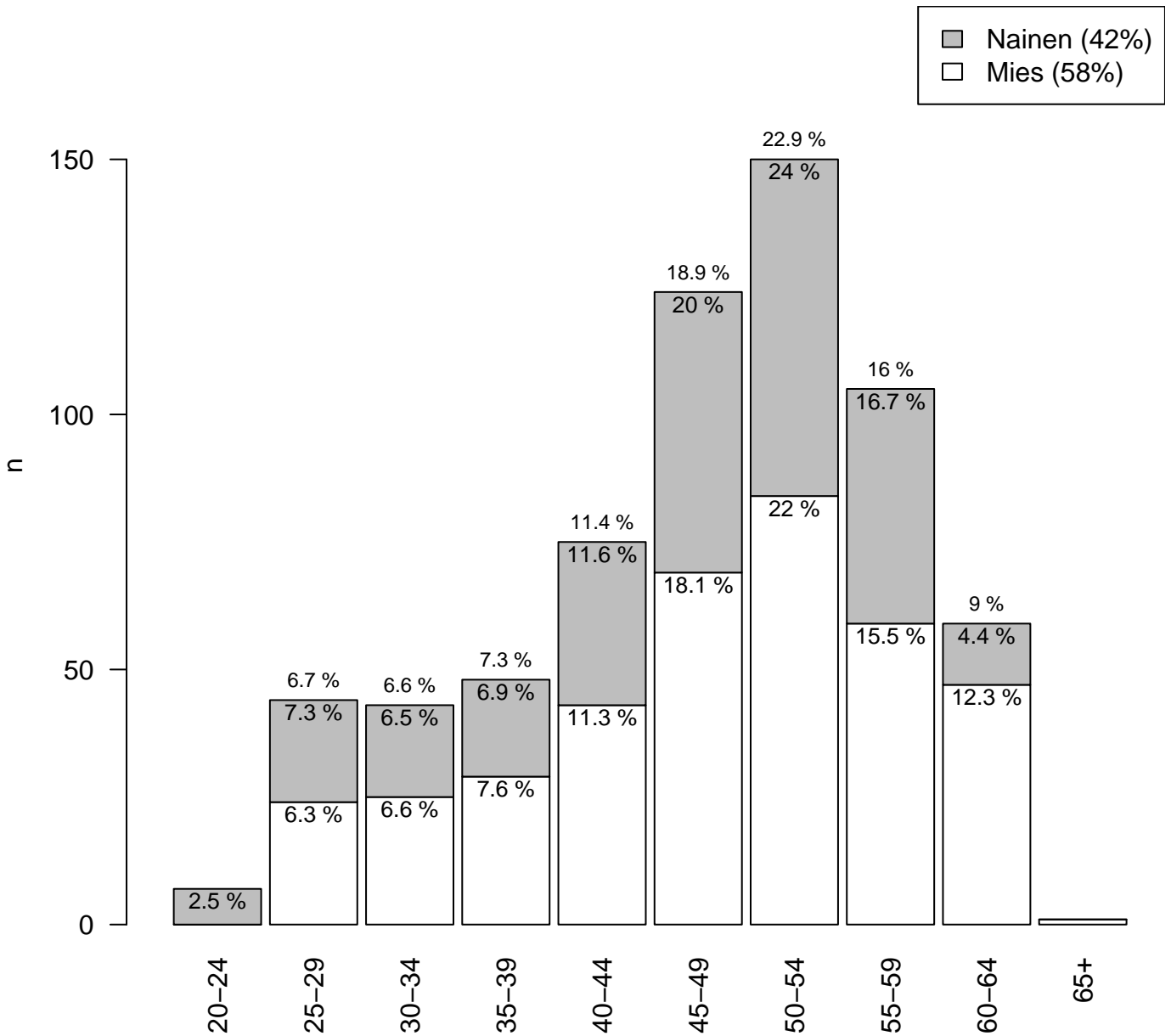
Z:\TUTK\_TILASTOT\TMT\YLEISET\TEEMAT

Tuloste luotu 2013-06-14 petri.palmu@proliitto.fi

### Työmarkkinatutkimusprosessit



**Ikäryhmä 5-vuotisväli**  
**n = 656 ( 1 )**

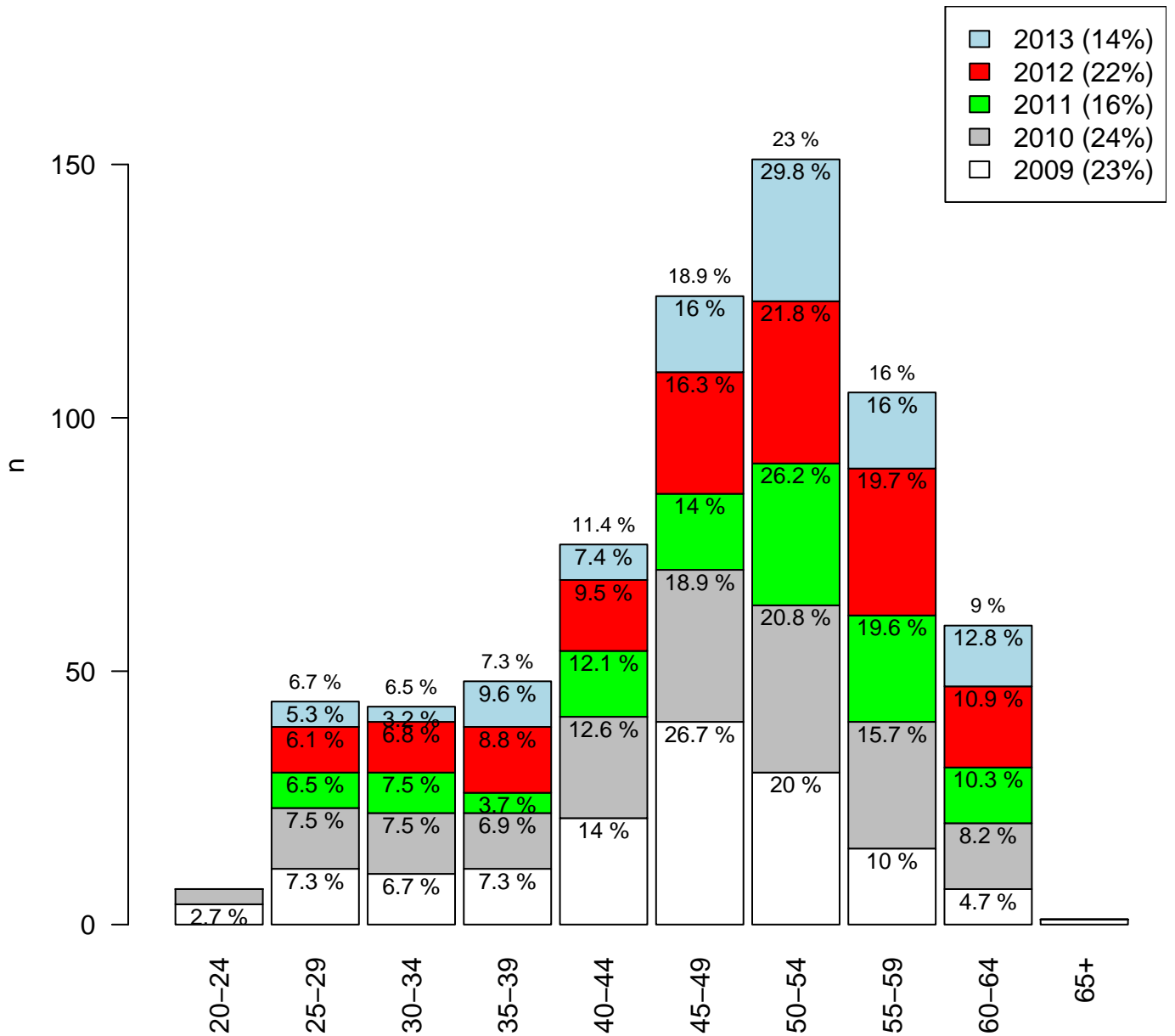


Kohderyhmä: KAIKKI : 1

Osa-aineisto: FIRMA2 %in% c('Neste','Borealis\_Polymers','Gasum','StyroChem','Ashland','Maintpartner')  
tmt 209,210,211,212,213 2013-06-07 Ikaryhma5v  
eq = yhtä kuin, neq = eri kuin

# Ikäryhmä 5-vuotisväli

n = 657 ( 1 )



Kohderyhmä: KAIKKI : 1

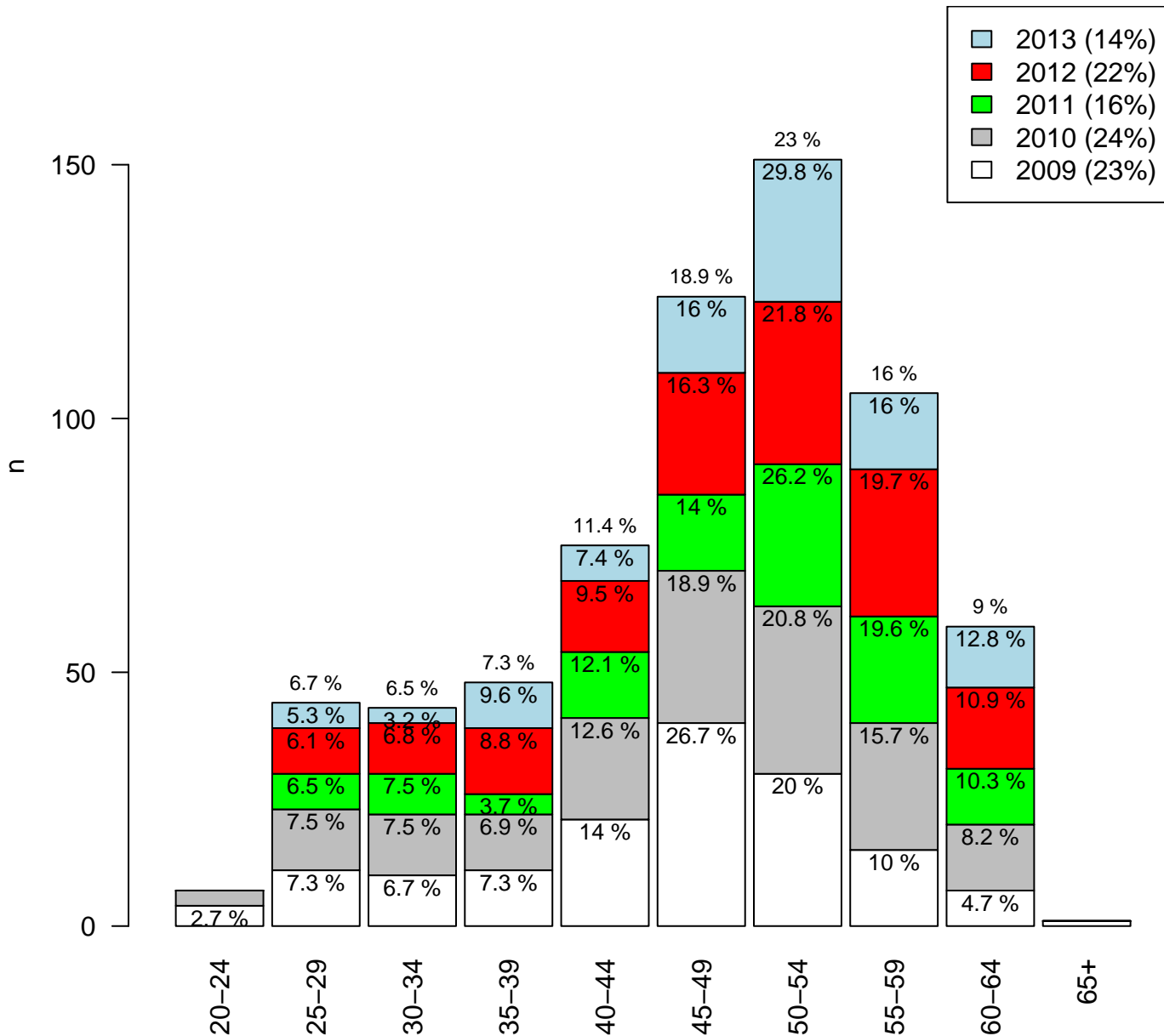
Osa-aineisto: FIRMA2 %in' c('Neste','Borealis\_Polymers','Gasum','StyroChem','Ashland','Maintpartner')

tmt 209,210,211,212,213 2013-06-07 Ikaryhma5v

eq = yhtä kuin, neq = eri kuin

# Ikäryhmä 5-vuotisväli

n = 657 ( 1 )



Kohderyhmä: KAIKKI : 1

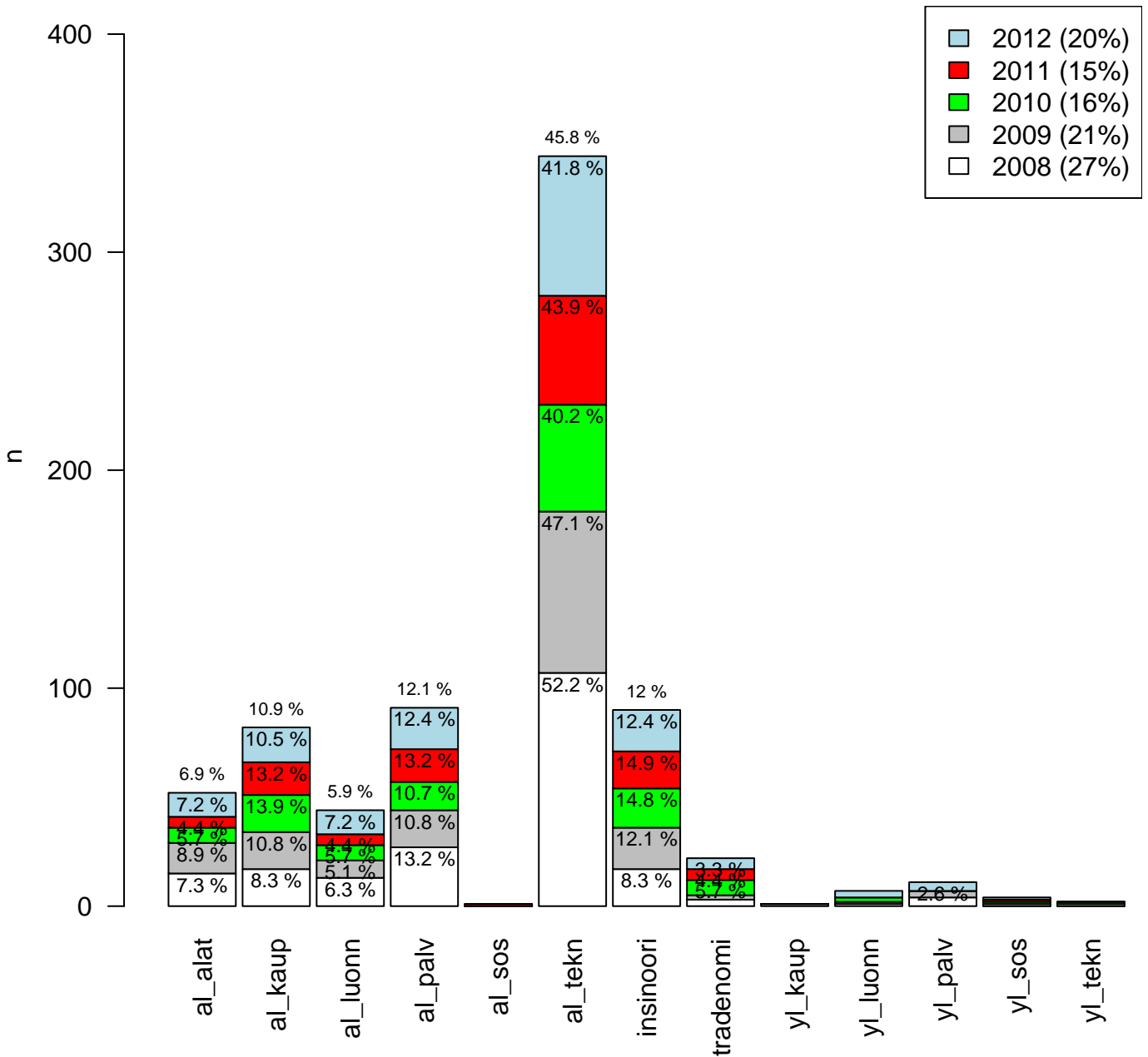
Osa-aineisto: FIRMA2 %in' c('Neste','Borealis\_Polymers','Gasum','StyroChem','Ashland','Maintpartner')

tmt 209,210,211,212,213 2013-06-07 Ikaryhma5v

eq = yhtä kuin, neq = eri kuin



**Erityinen koulutusryhmitys**  
n = 751 ( 1 )



Kohderyhmä: KAIKKI : 1

Osa-aineisto: FIRMA2 %in% c('Neste','Borealis\_Polymers','Gasum','StyroChem','Ashland','Maintpartner')

tmt 108,109,110,111,112 2013-05-24 KOULRYH

eq = yhtä kuin, neq = eri kuin