

AIHE: kilpilahti_Demografiset_muutokset

OSA 1:

Ryhmä: KAIKKI – Otoksena Kilpilahden yhdistyksen yritykset

Tämän dokumentin analyysit (sivuja voit hakea Etsi-toiminnolla):

Otoksena Kilpilahden yhdistyksen yritykset, Kilpilahden yhdistyksen yritykset vs. muut tes, Kilpilahden yritysten keskinäinen vertailu
Huom. lisää vertailuasetelmia pdf:n loppupuolella
Mahd. puuttuvat arvot on merkitty NaN/NA (not available)...

Ekologista tilastollista analyysia :

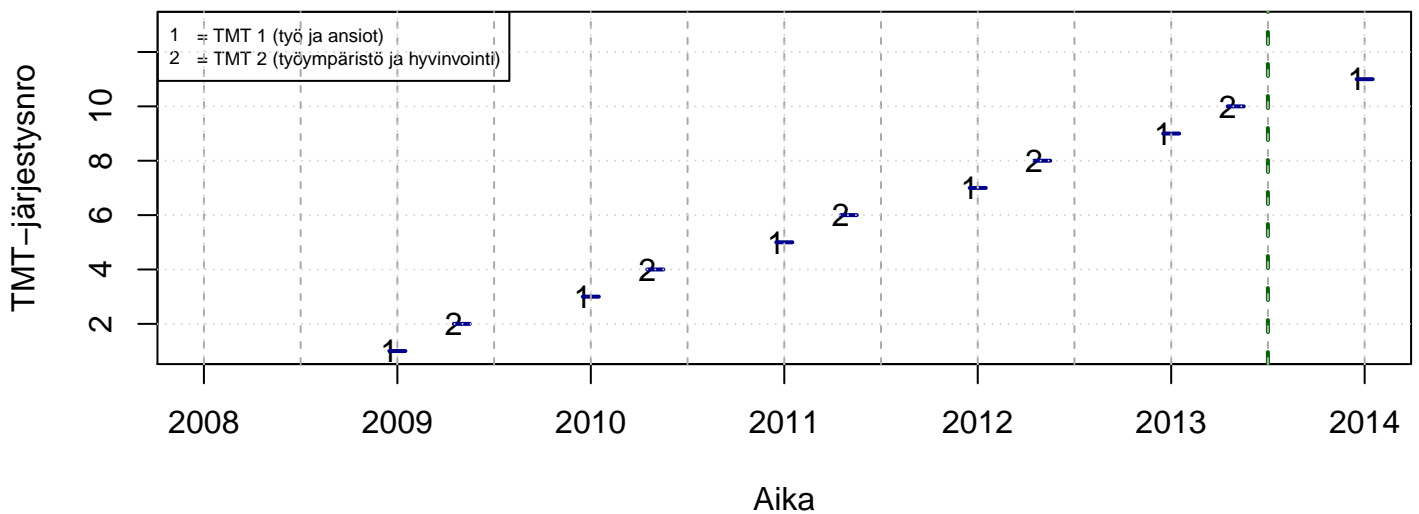
- paperin, musteen (värit) ja tiedostokoon kulutus minimoitu
- tulosta vain se mitä todella tarvitsit (2 kuvaa yhdelle sivulle jne.)
- tutkimuskoodit tmt-1: tmt108, tmt109, tmt110,... ja tmt-2: tmt209, tmt210,...
- lisää tietoa <http://pro.liitto.local/tutkimuskanava/SitePages/Kotisivu.aspx>

pdf:n tuloskansio:

Z:\TUTK_TILASTOT\TMT\YLEISET\TEEMAT

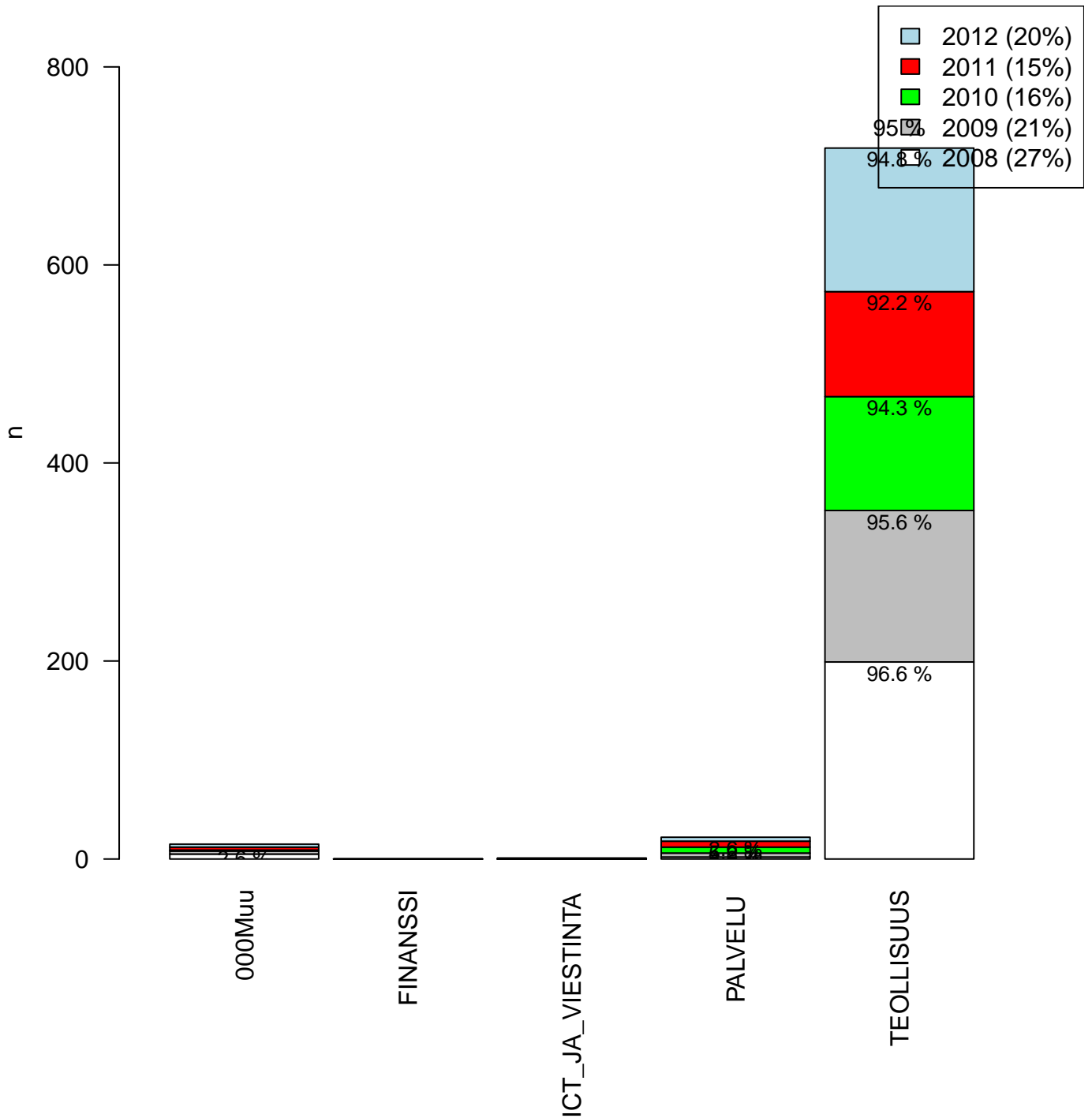
Tuloste luotu 2013-06-14 petri.palmu@proliitto.fi

Työmarkkinatutkimusprosessit



Sopimusalapääsektorit (4 kpl)

n = 756 (1)



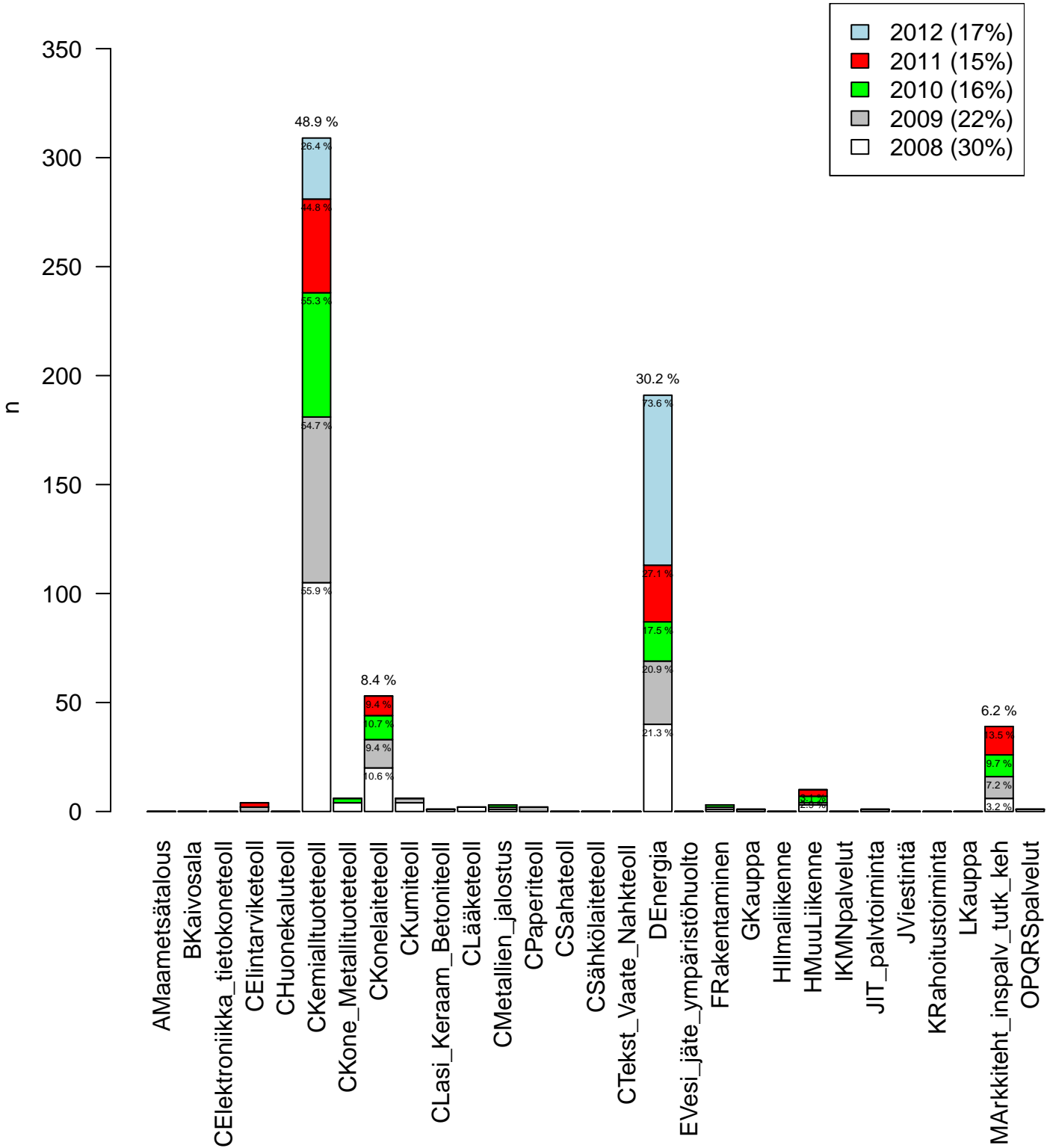
Kohderyhmä: KAIKKI : 1

Osa-aineisto: FIRMA2 %in% c('Neste','Borealis_Polymers','Gasum','StyroChem','Ashland','Maintpartner')

tmt 108,109,110,111,112 2013-05-24 TES_1

eq = yhtä kuin, neq = eri kuin

TOLRYH2
n = 632 (1)



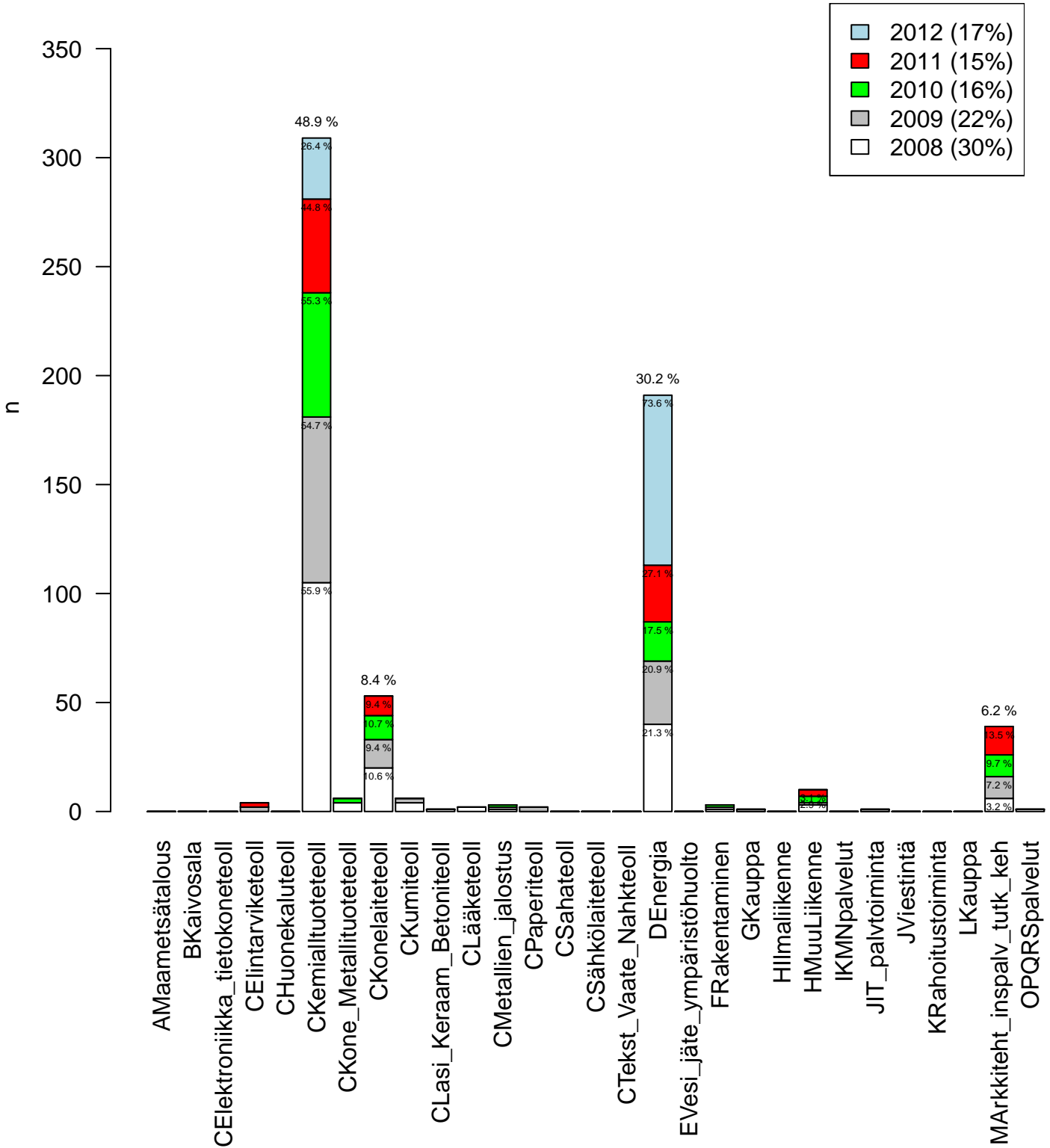
Kohderyhmä: KAIKKI : 1

Osa-aineisto: FIRMA2 %in% c('Neste','Borealis_Polymers','Gasum','StyroChem','Ashland','Maintpartner')

tmt 108,109,110,111,112 2013-05-24 TOLRYH2

eq = yhtä kuin, neq = eri kuin

TOLRYH2
n = 632 (1)



Kohderyhmä: KAIKKI : 1

Osa-aineisto: FIRMA2 %in% c('Neste','Borealis_Polymers','Gasum','StyroChem','Ashland','Maintpartner')

tmt 108,109,110,111,112 2013-05-24 TOLRYH2

eq = yhtä kuin, neq = eri kuin

AIHE: kilpilahti_Demografiset_muutokset

OSA 1:

Ryhmä: KAIKKI – Otoksena Kilpilahden yhdistyksen yritykset

Tämän dokumentin analyysit (sivuja voit hakea Etsi-toiminnolla):

Otoksena Kilpilahden yhdistyksen yritykset, Kilpilahden yhdistyksen yritykset vs. muut tes, Kilpilahden yritysten keskinäinen vertailu
Huom. lisää vertailuasetelmia pdf:n loppupuolella
Mahd. puuttuvat arvot on merkitty NaN/NA (not available)...

Ekologista tilastollista analyysia :

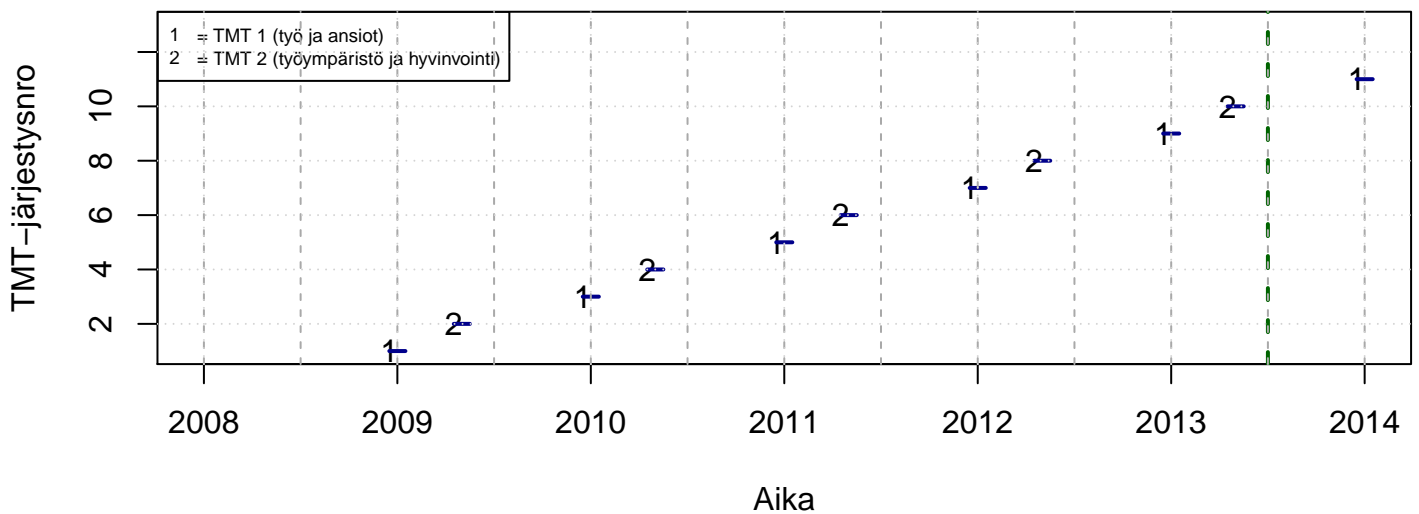
- paperin, musteen (värit) ja tiedostokoon kulutus minimoitu
- tulosta vain se mitä todella tarvitsit (2 kuvaa yhdelle sivulle jne.)
- tutkimuskoodit tmt-1: tmt108, tmt109, tmt110,... ja tmt-2: tmt209, tmt210,...
- lisää tietoa <http://pro.liitto.local/tutkimuskanava/SitePages/Kotisivu.aspx>

pdf:n tuloskansio:

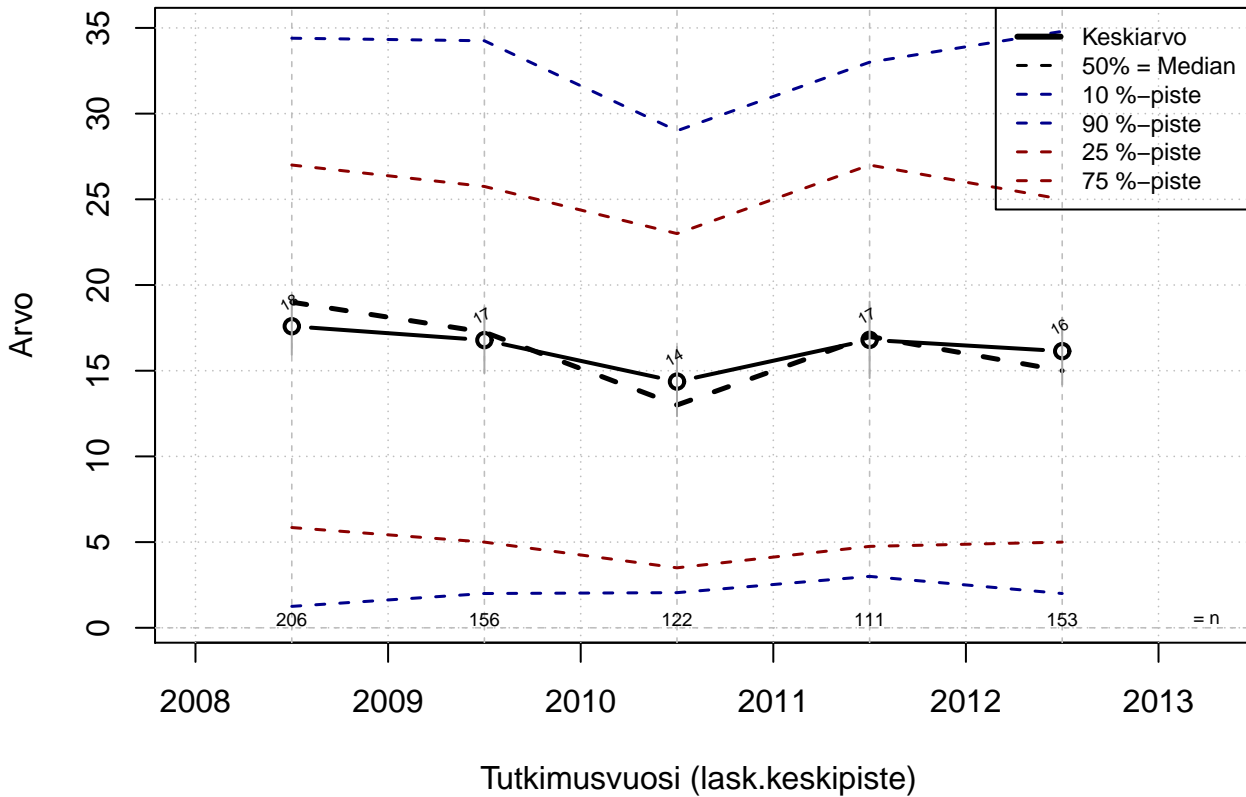
Z:\TUTK_TILASTOT\TMT\YLEISET\TEEMAT

Tuloste luotu 2013-06-14 petri.palmu@proliitto.fi

Työmarkkinatutkimusprosessit



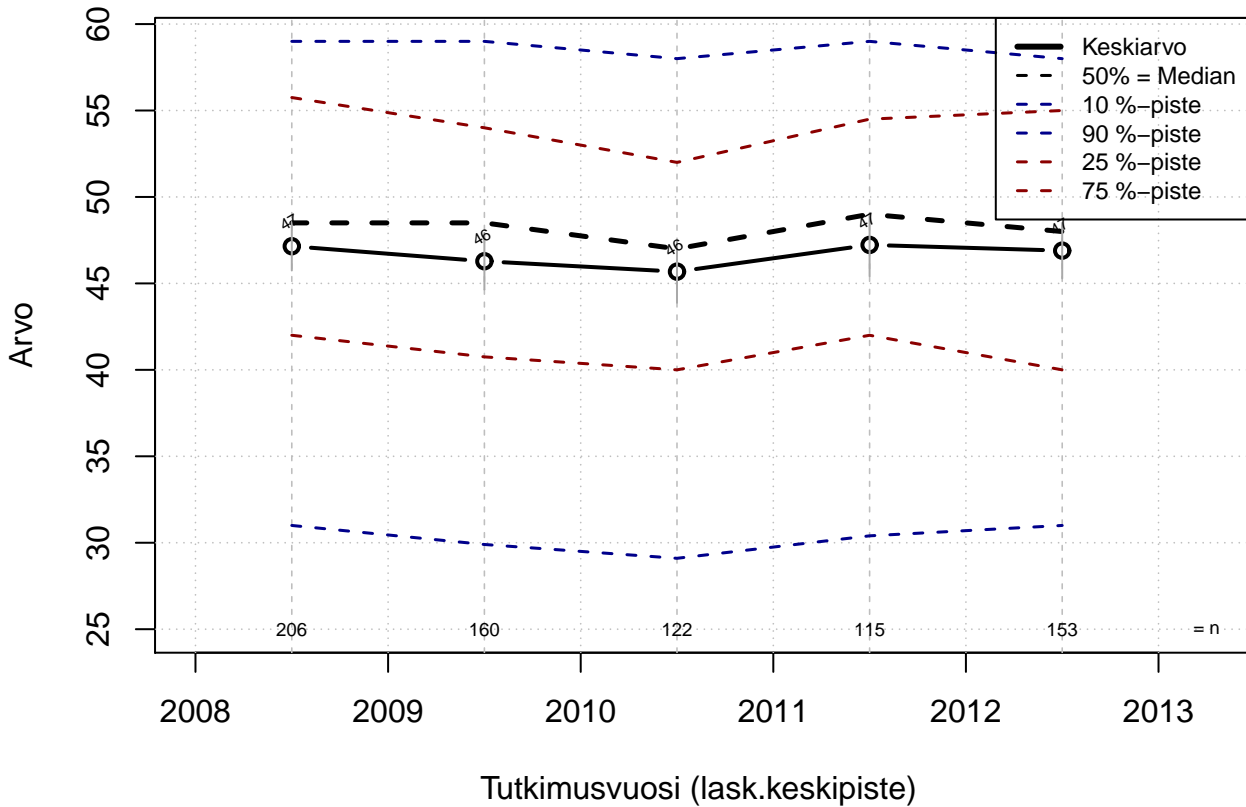
Nyk. alan ammattikokemus (v)



Kohderyhmä: KAIKKI : 1

Osa-aineisto: FIRMA2 %in% c('Neste','Borealis_Polymers','Gasum','StyroChem','Ashland','Maintpartner')
(TUTKP) tmt 108,109,110,111,112 2013-05-24 AMMKOKE2

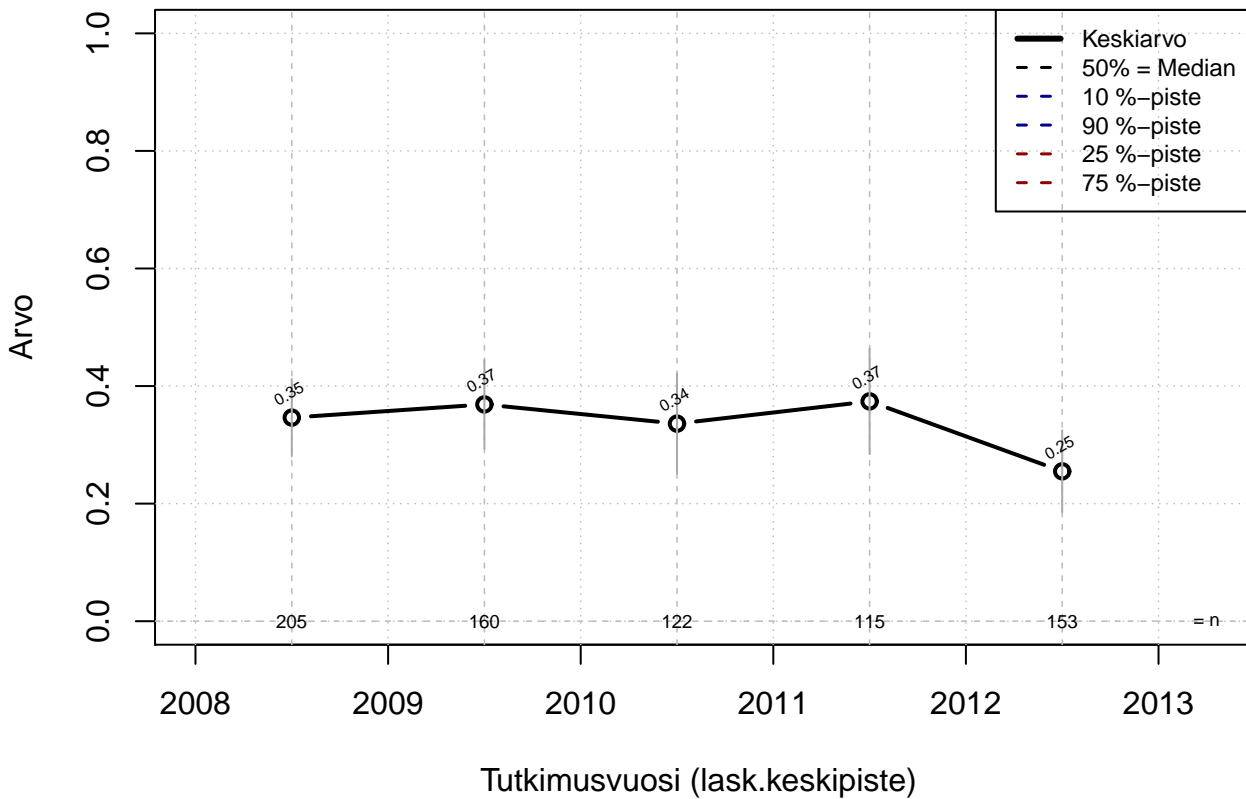
Ikä tutkimushetkellä (v)



Kohderyhmä: KAIKKI : 1

Osa-aineisto: FIRMA2 %in% c('Neste','Borealis_Polymers','Gasum','StyroChem','Ashland','Maintpartner')
(TUTKP) tmt 108,109,110,111,112 2013-05-24 IKATUTK

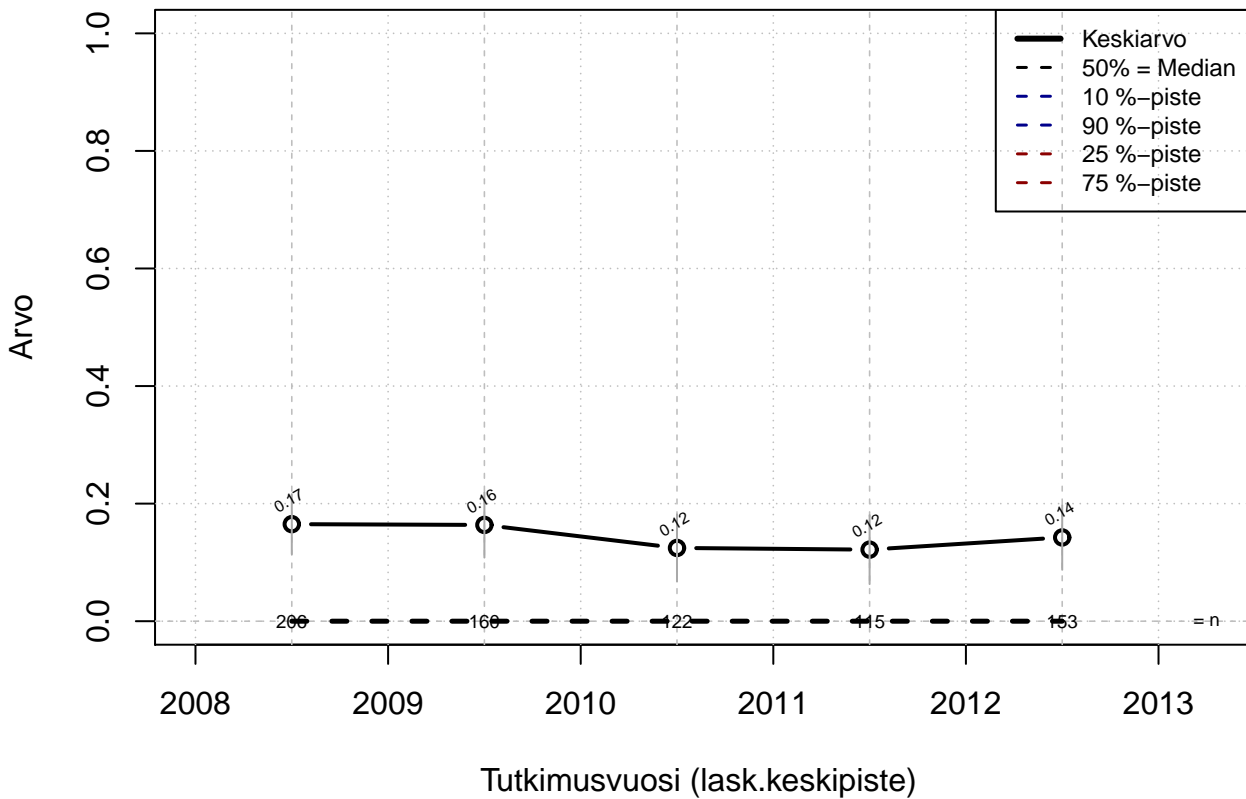
Esimiesasema {0=Ei, 1=Kyllä}



Kohderyhmä: KAIKKI : 1

Osa-aineisto: FIRMA2 %in% c('Neste','Borealis_Polymers','Gasum','StyroChem','Ashland','Maintpartner')
(TUTKP) tmt 108,109,110,111,112 2013-05-24 I_ESIMIES

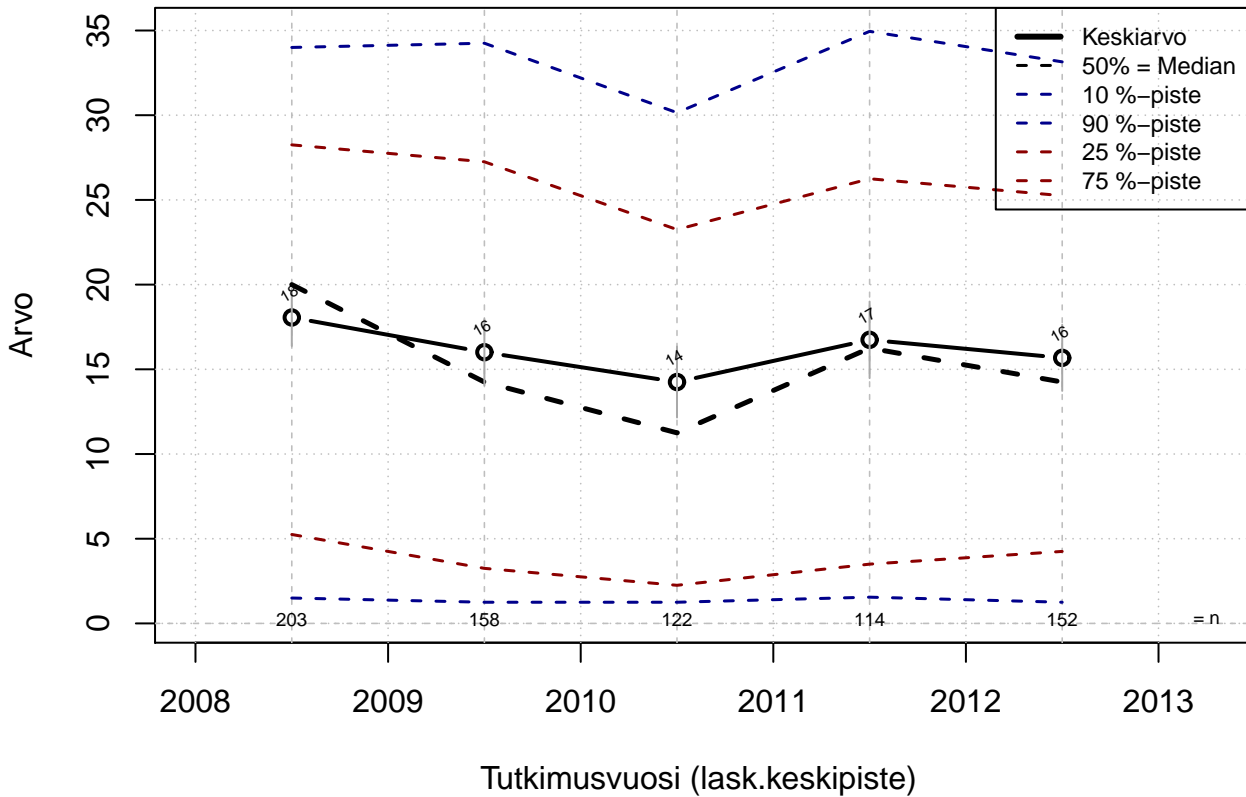
On luottamusmiesteht (pää,lm,osasto,vara) {0=Ei, 1=Kyllä}



Kohderyhmä: KAIKKI : 1

Osa-aineisto: FIRMA2 %in% c('Neste','Borealis_Polymers','Gasum','StyroChem','Ashland','Maintpartner')
(TUTKP) tmt 108,109,110,111,112 2013-05-24 I_LM

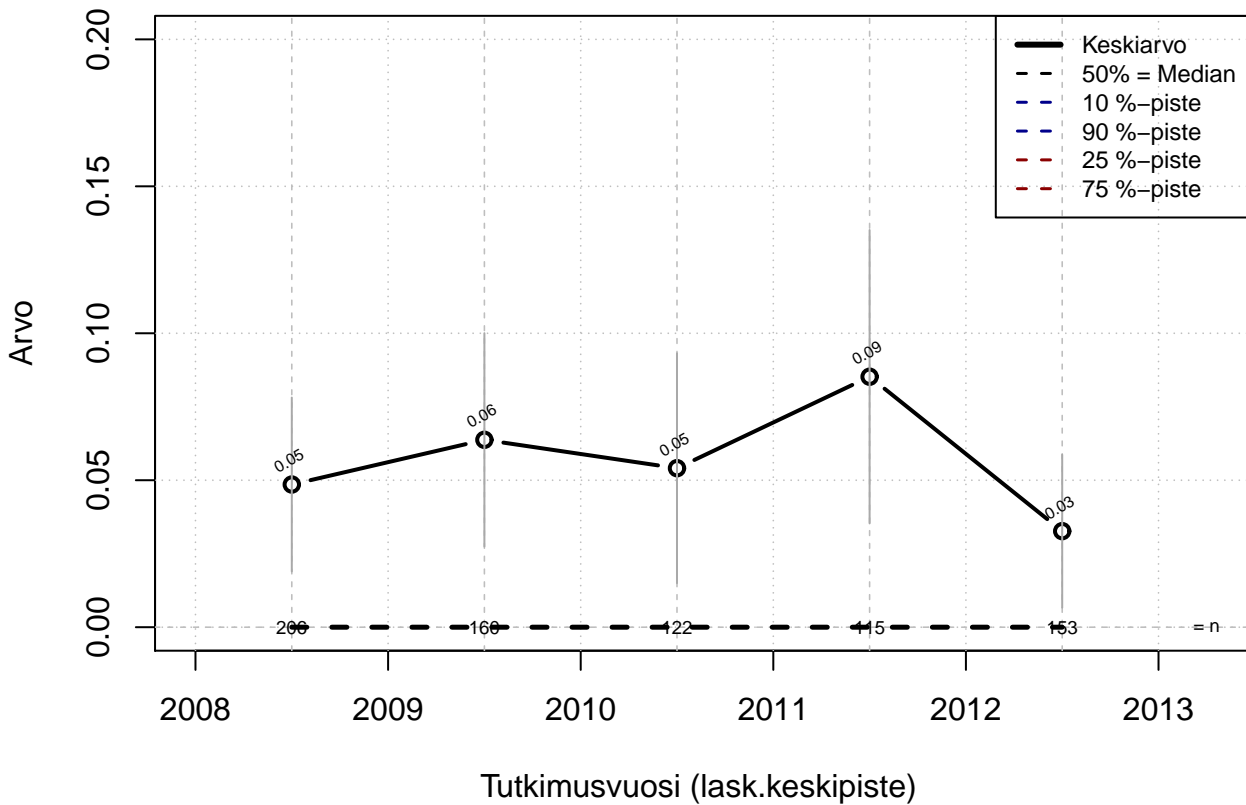
Viimeisen työsuhteen kesto v



Kohderyhmä: KAIKKI : 1

Osa-aineisto: FIRMA2 %in% c('Neste','Borealis_Polymers','Gasum','StyroChem','Ashland','Maintpartner')
(TUTKP) tmt 108,109,110,111,112 2013-05-24 TSUHKEST

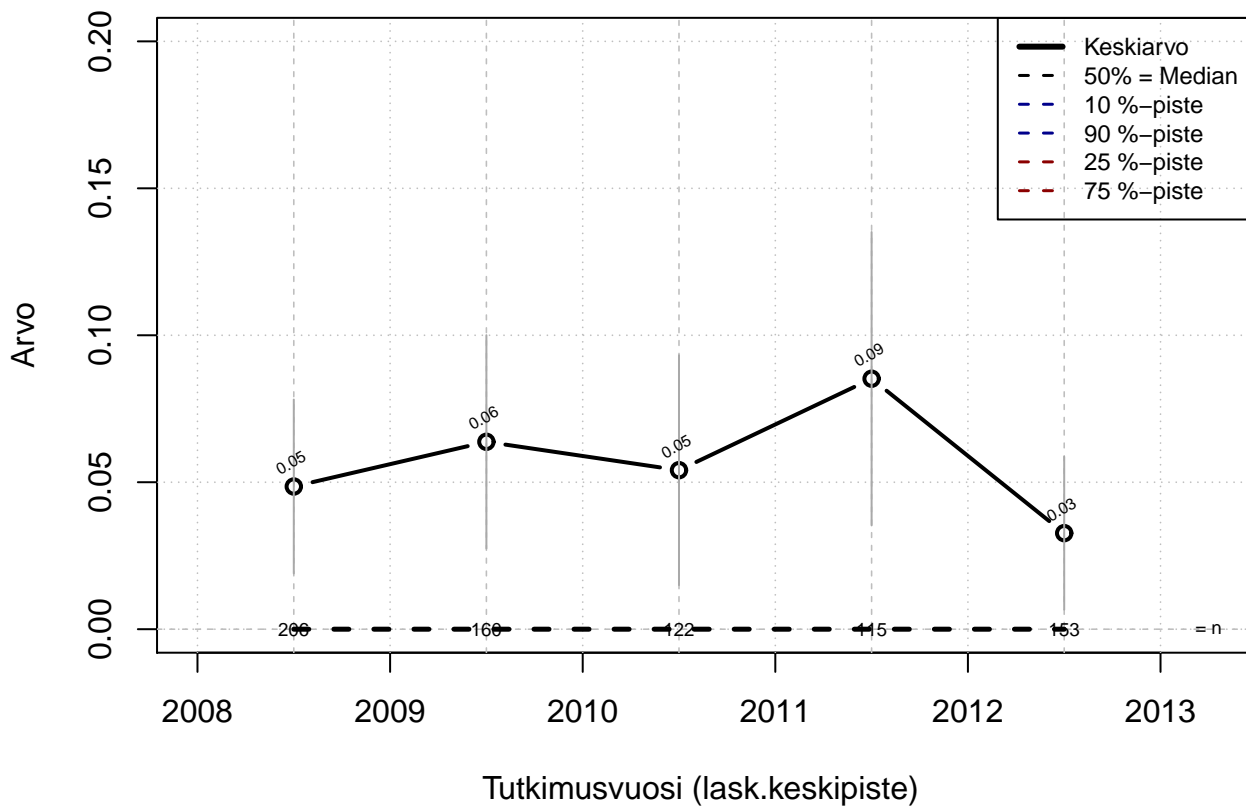
TSV



Kohderyhmä: KAIKKI : 1

Osa-aineisto: FIRMA2 %in% c('Neste','Borealis_Polymers','Gasum','StyroChem','Ashland','Maintpartner')
(TUTKP) tmt 108,109,110,111,112 2013-05-24 TSV

TSV



Kohderyhmä: KAIKKI : 1

Osa-aineisto: FIRMA2 %in% c('Neste','Borealis_Polymers','Gasum','StyroChem','Ashland','Maintpartner')
(TUTKP) tmt 108,109,110,111,112 2013-05-24 TSV

AIHE: kilpilahti_Demografiset_muutokset

OSA 1:

Ryhmä: KAIKKI – Otoksena Kilpilahden yhdistyksen yritykset

Tämän dokumentin analyysit (sivuja voit hakea Etsi-toiminnolla):

Otoksena Kilpilahden yhdistyksen yritykset, Kilpilahden yhdistyksen yritykset vs. muut tes, Kilpilahden yritysten keskinäinen vertailu

Mahd. puuttuvat arvot on merkitty NaN/NA (not available)...

Pro-tutkimus

Ekologista tilastollista analyysia :

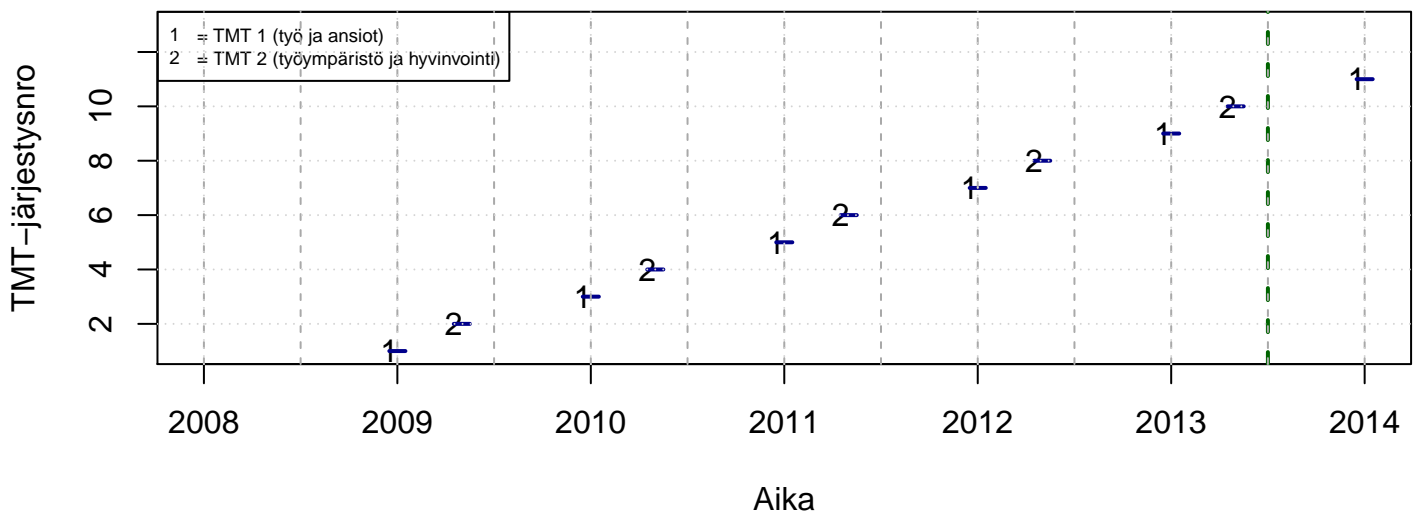
- paperin, musteen (värit) ja tiedostokoon kulutus minimoitu
- tulosta vain se mitä todella tarvitset (2 kuvaa yhdelle sivulle jne.)
- tutkimuskoodit tmt-1: tmt108, tmt109, tmt110,... ja tmt-2: tmt209, tmt210,...
- lisää tietoa <http://pro.liitto.local/tutkimuskanava/SitePages/Kotisivu.aspx>

pdf:n tuloskansio:

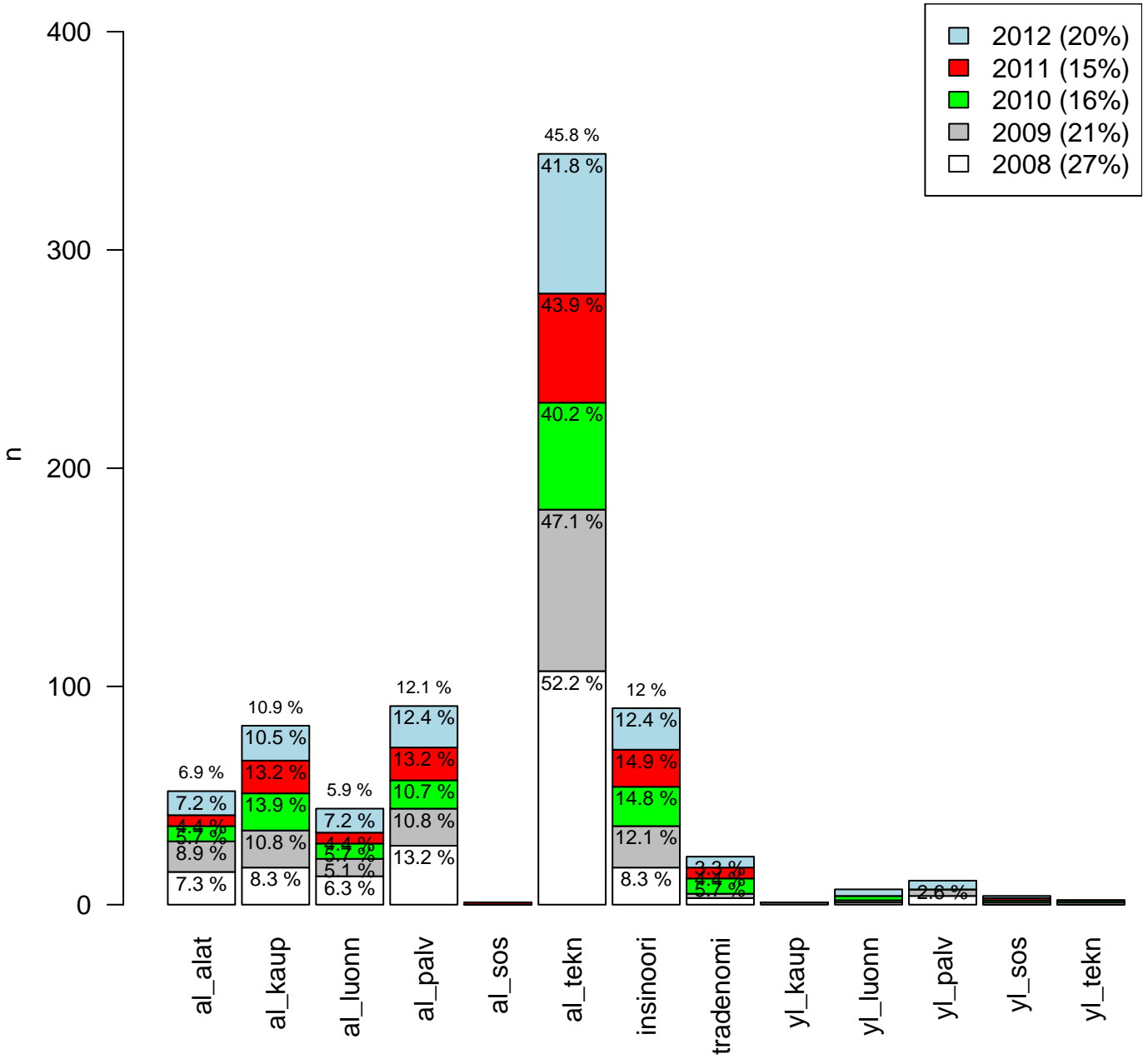
Z:\TUTK_TILASTOT\TMT\YLEISET\TEEMAT

Tuloste luotu 2013-06-14 petri.palmu@proliitto.fi

Työmarkkinatutkimusprosessit



Erityinen koulutusryhmitys
n = 751 (1)



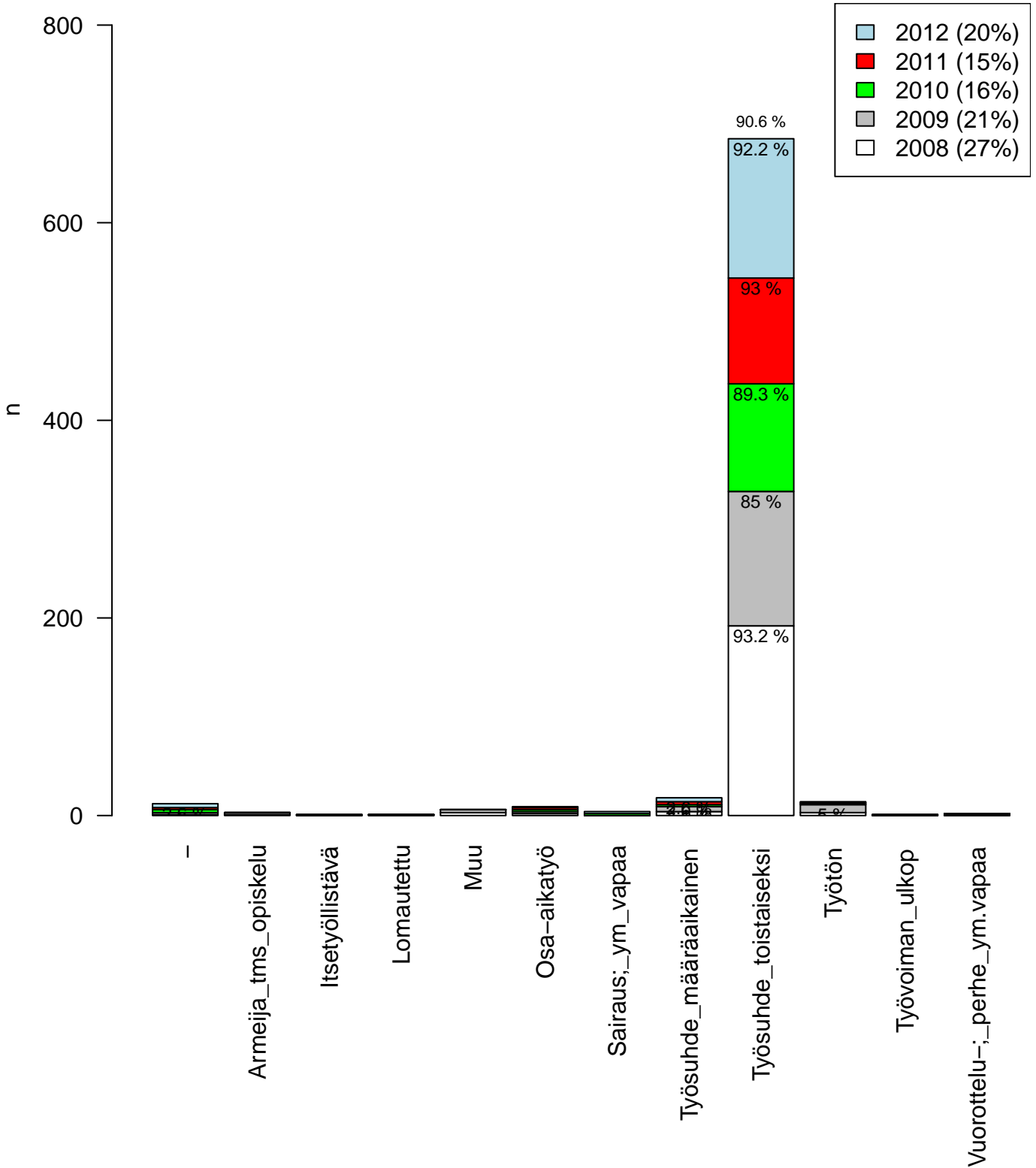
Kohderyhmä: KAIKKI : 1

Osa-aineisto: FIRMA2 %in% c('Neste','Borealis_Polymers','Gasum','StyroChem','Ashland','Maintpartner')

tmt 108,109,110,111,112 2013-05-24 KOULRYH

eq = yhtä kuin, neq = eri kuin

Pääasiallinen toiminta vuoden lopulla
n = 756 (1)



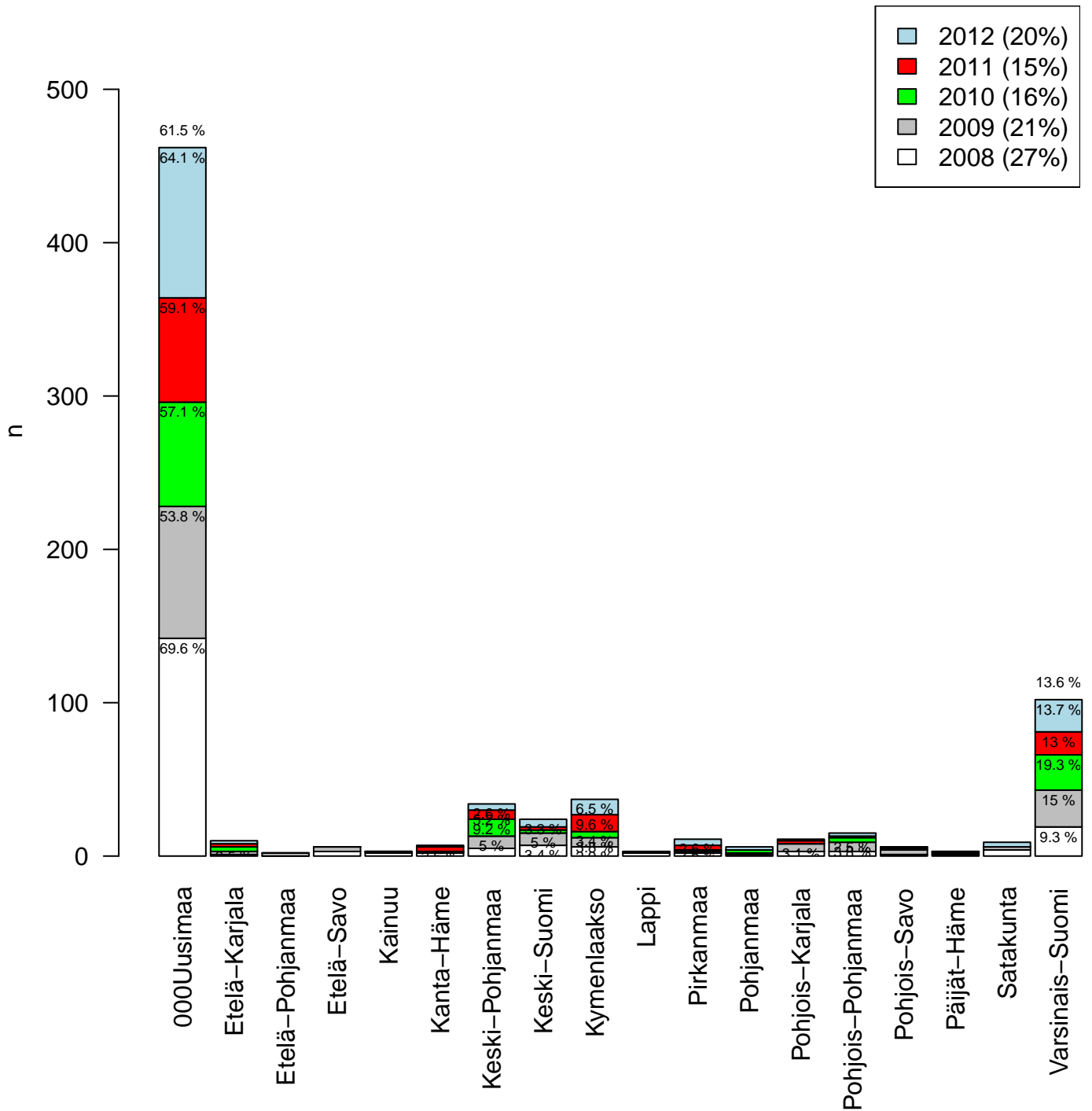
Kohderyhmä: KAIKKI : 1

Osa-aineisto: FIRMA2 %in% c('Neste','Borealis_Polymers','Gasum','StyroChem','Ashland','Maintpartner')

tmt 108,109,110,111,112 2013-05-24 PTNIM1

eq = yhtä kuin, neq = eri kuin

Työssäkäyntimaakunta
n = 751 (1)



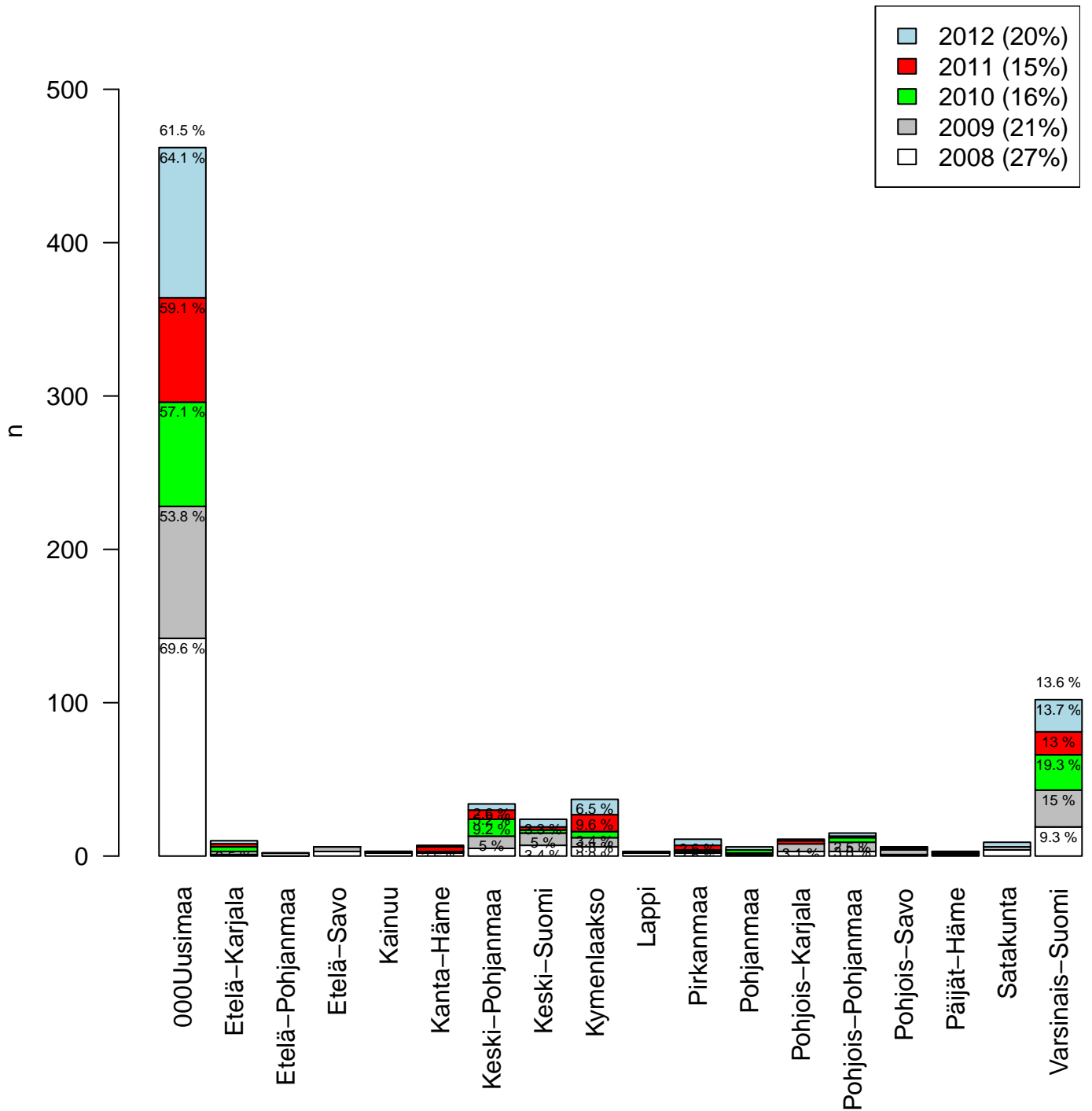
Kohderyhmä: KAIKKI : 1

Osa-aineisto: FIRMA2 %in% c('Neste','Borealis_Polymers','Gasum','StyroChem','Ashland','Maintpartner')

tmt 108,109,110,111,112 2013-05-24 TKMAAK

eq = yhtä kuin, neq = eri kuin

Työssäkäyntimaakunta
n = 751 (1)



Kohderyhmä: KAIKKI : 1

Osa-aineisto: FIRMA2 %in% c('Neste','Borealis_Polymers','Gasum','StyroChem','Ashland','Maintpartner')

tmt 108,109,110,111,112 2013-05-24 TKMAAK

eq = yhtä kuin, neq = eri kuin