

## AIHE: hed\_lm\_tsv\_tyytyvaisyysmittareita

OSA 1:

Ryhmä: KAIKKI – Otoksena henkilöstöedustajat (TSV + LM = HED, varsinaiset)

Tämän dokumentin analyysit (sivuja voit hakea Etsi-toiminnolla):  
 Otoksena henkilöstöedustajat (TSV + LM = HED, varsinaiset)  
 Huom. lisää vertailuasetelmia pdf:n loppupuolella  
 Mahd. puuttuvat arvot on merkitty NaN/NA (not available)...

Ekologista tilastollista analyysia :

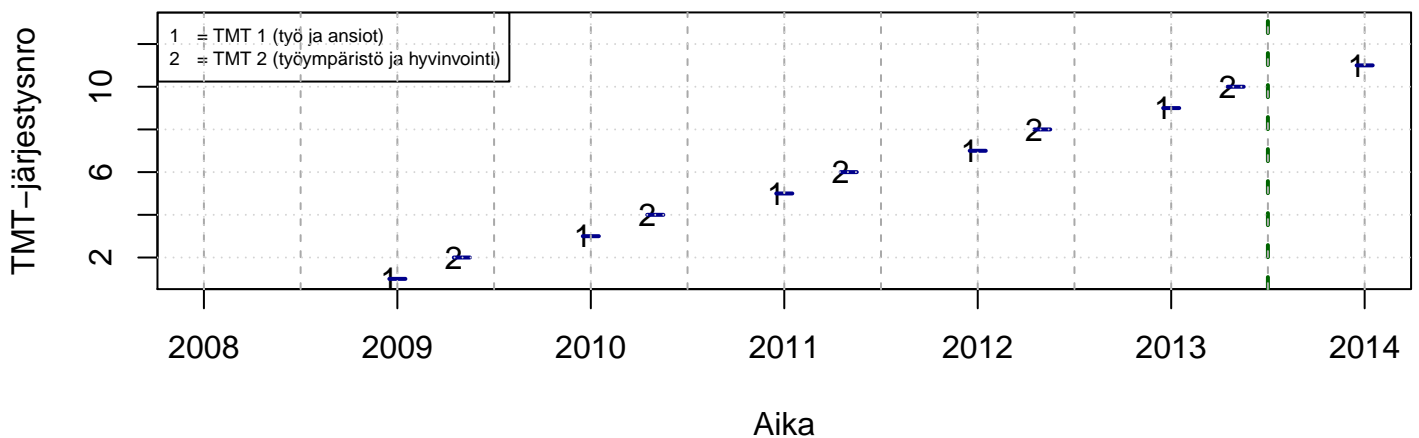
- paperin, musteen (värit) ja tiedostokoon kulutus minimoitu
- tulosta vain se mitä todella tarvitsit (2 kuvaa yhdelle sivulle jne.)
- tutkimuskoodit tmt-1: tmt108, tmt109, tmt110,... ja tmt-2: tmt209, tmt210,...
- lisää tietoa <http://pro.liitto.local/tutkimuskanava/SitePages/Kotisivu.aspx>

pdf:n tuloskansio:

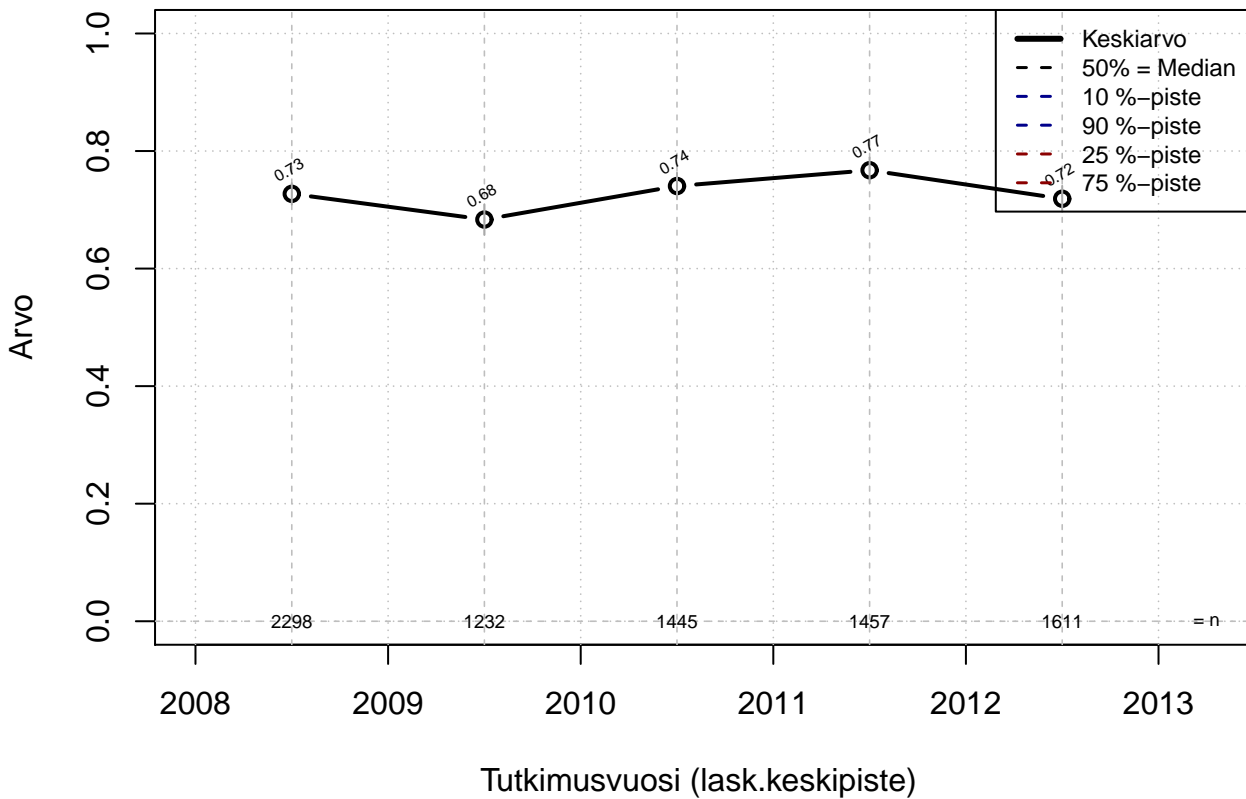
Z:\TUTK\_TILASTOT\TMT\YLEISET\TEEMAT

Tuloste luotu 2013-06-14 petri.palmu@proliitto.fi

## Työmarkkinatutkimusprosessit

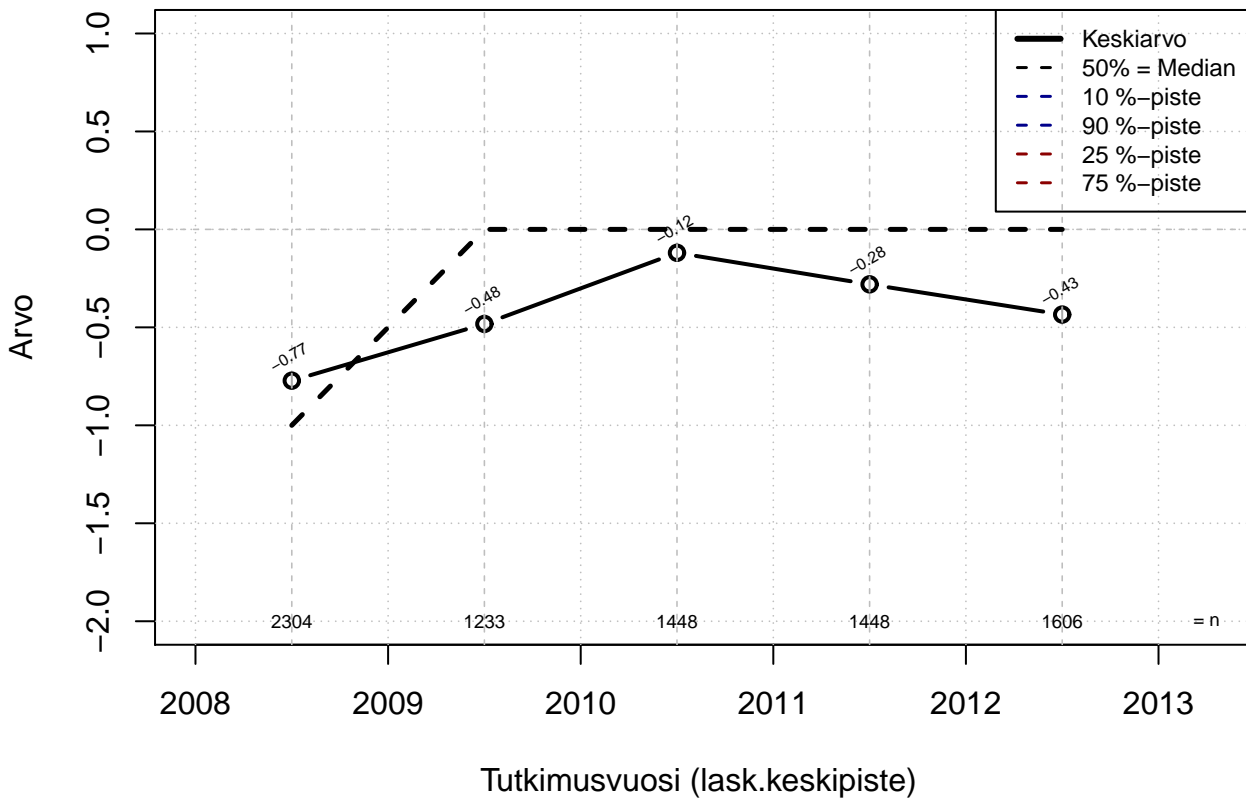


### Vapaata palkankorotuksen sijasta {1=Kyllä, 0=Ei}



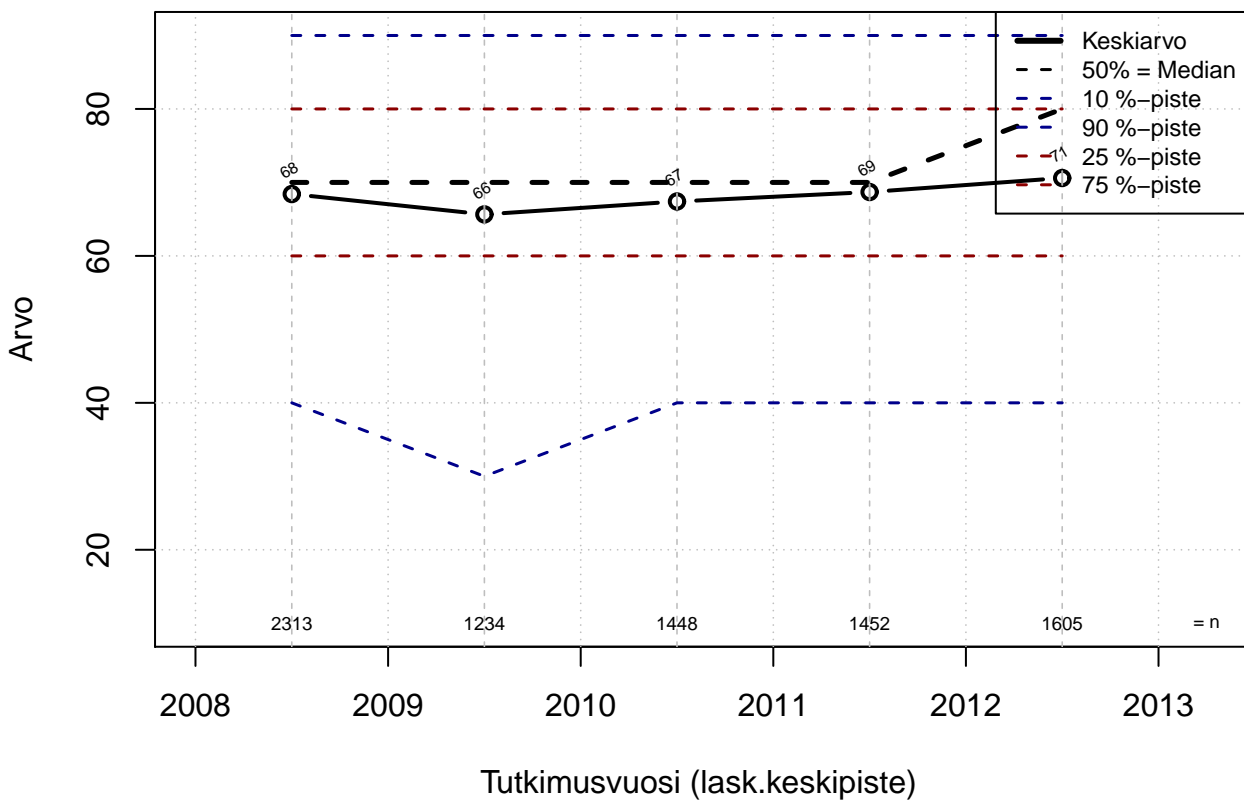
Kohderyhmä: KAIKKI : 1  
Osa-aineisto: I\_LM==1 | TSV==1  
( TUTKP ) tmt 108,109,110,111,112 2013-05-24 I\_VAPAA

### Odotukset työmarkkinoiden kehityksestä {-2=huononee ,...,2=paranee}



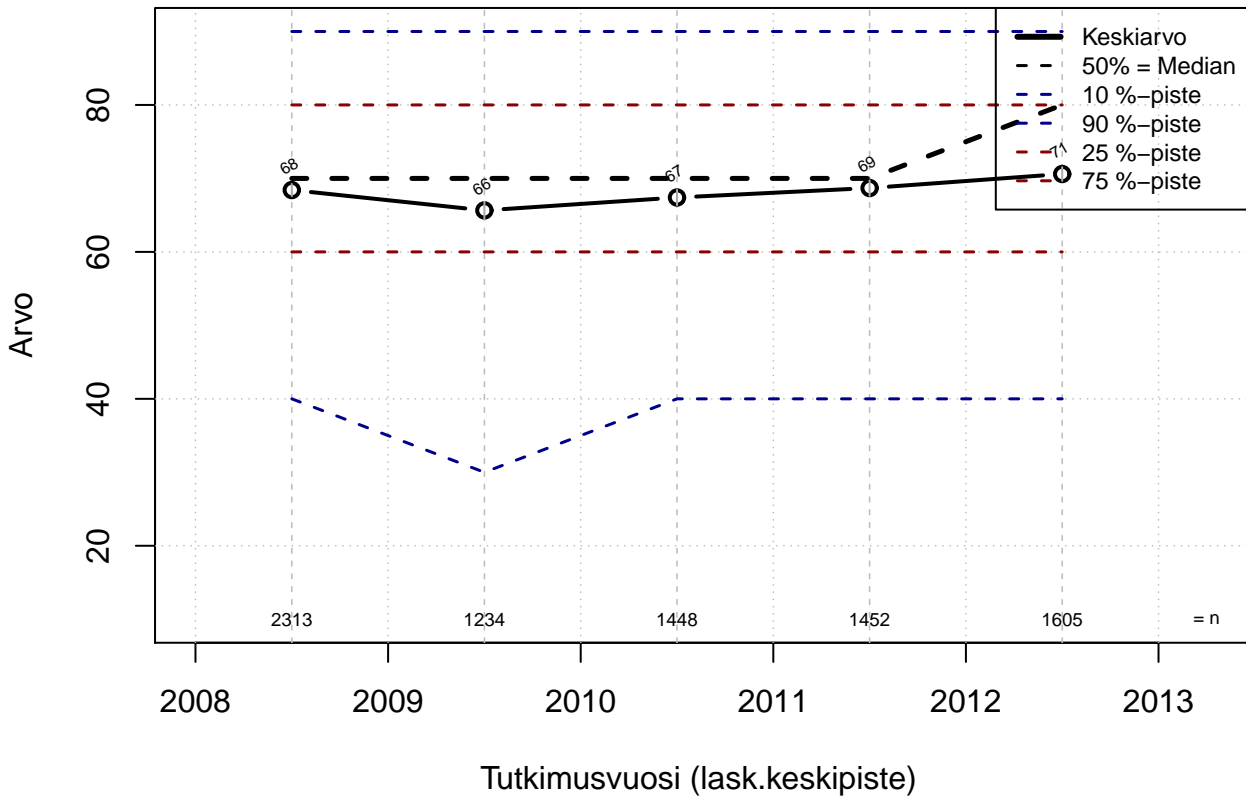
Kohderyhmä: KAIKKI : 1  
 Osa-aineisto: I\_LM==1 | TSV==1  
 ( TUTKP ) tmt 108,109,110,111,112 2013-05-24 TYOMARKK

## Kokonaistyytyväisyys työelämään (0–100%)



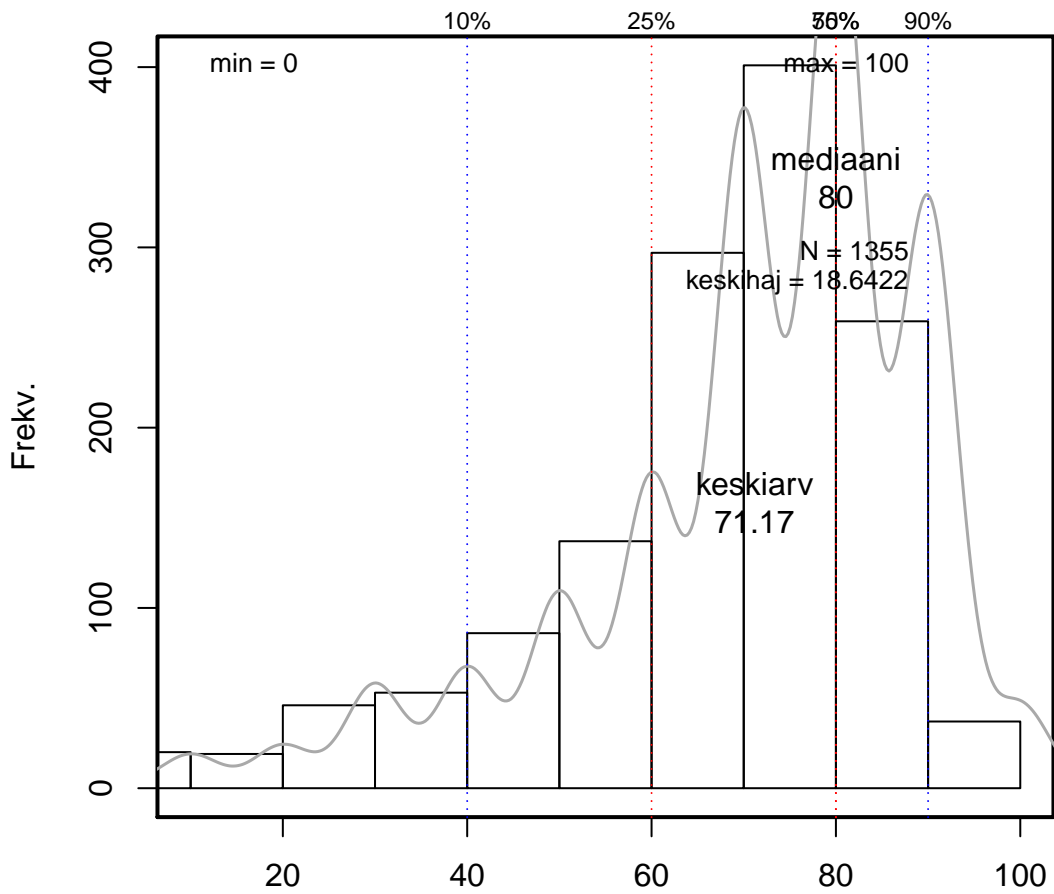
Kohderyhmä: KAIKKI : 1  
 Osa-aineisto: I\_LM==1 | TSV==1  
 ( TUTKP ) tmt 108,109,110,111,112 2013-05-24 TYYTYV2

## Kokonaistyytyväisyys työelämään (0–100%)



Kohderyhmä: KAIKKI : 1  
 Osa-aineisto: I\_LM==1 | TSV==1  
 ( TUTKP ) tmt 108,109,110,111,112 2013-05-24 TYYTYV2

Hist: Kokonaistyytyväisyys työelämään (0–100%)  
KAIKKI : 1



Hist: Kokonaistyytyväisyys työelämään (0–100%)  
KAIKKI : 1

