

AIHE: hed_lm_tsv_Tyossa_kouluttautuminen

OSA 1:

Ryhmä: KAIKKI – Otoksena henkilöstöedustajat (TSV + LM = HED, varsinaiset)

Tämän dokumentin analyysit (sivuja voit hakea Etsi-toiminnolla):
 Otoksena henkilöstöedustajat (TSV + LM = HED, varsinaiset)
 Huom. lisää vertailuasetelmia pdf:n loppupuolella
 Mahd. puuttuvat arvot on merkitty NaN/NA (not available)...

Ekologista tilastollista analyysia :

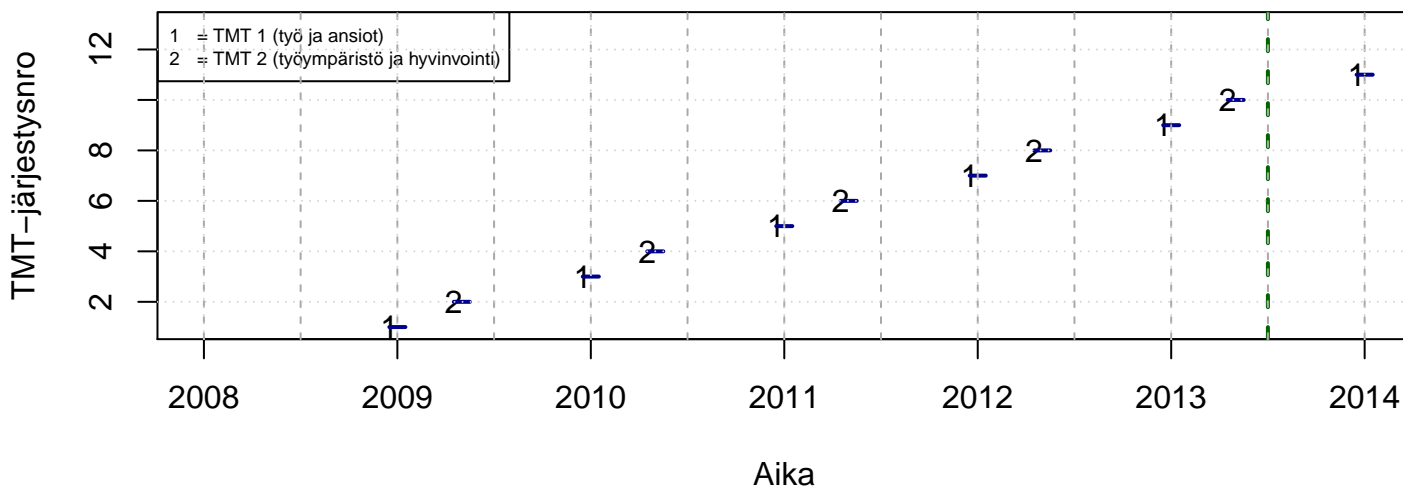
- paperin, musteen (värit) ja tiedostokoon kulutus minimoitu
- tulosta vain se mitä todella tarvitsit (2 kuvaa yhdelle sivulle jne.)
- tutkimuskoodit tmt-1: tmt108, tmt109, tmt110,... ja tmt-2: tmt209, tmt210,...
- lisää tietoa <http://pro.liitto.local/tutkimuskanava/SitePages/Kotisivu.aspx>

pdf:n tuloskansio:

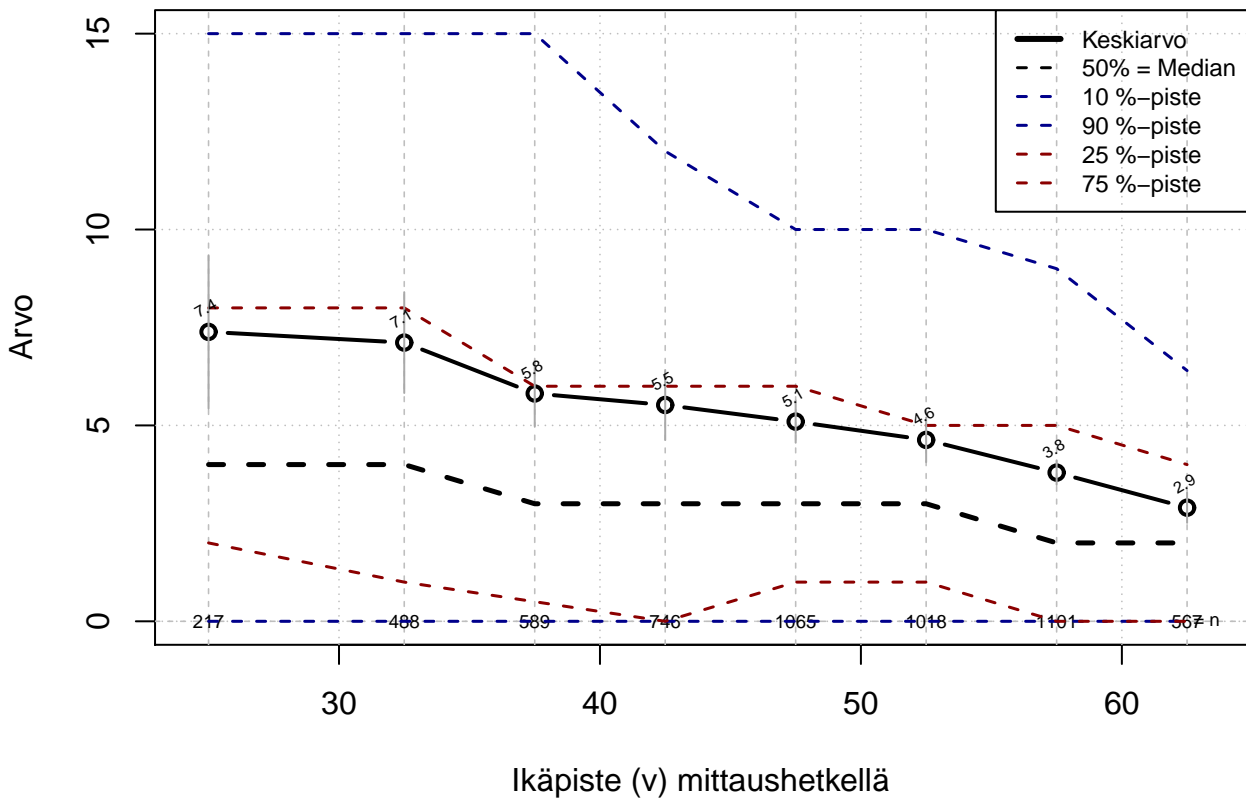
Z:\TUTK_TILASTOT\TMT\YLEISET\TEEMAT

Tuloste luotu 2013-06-14 petri.palmu@proliitto.fi

Työmarkkinatutkimusprosessit

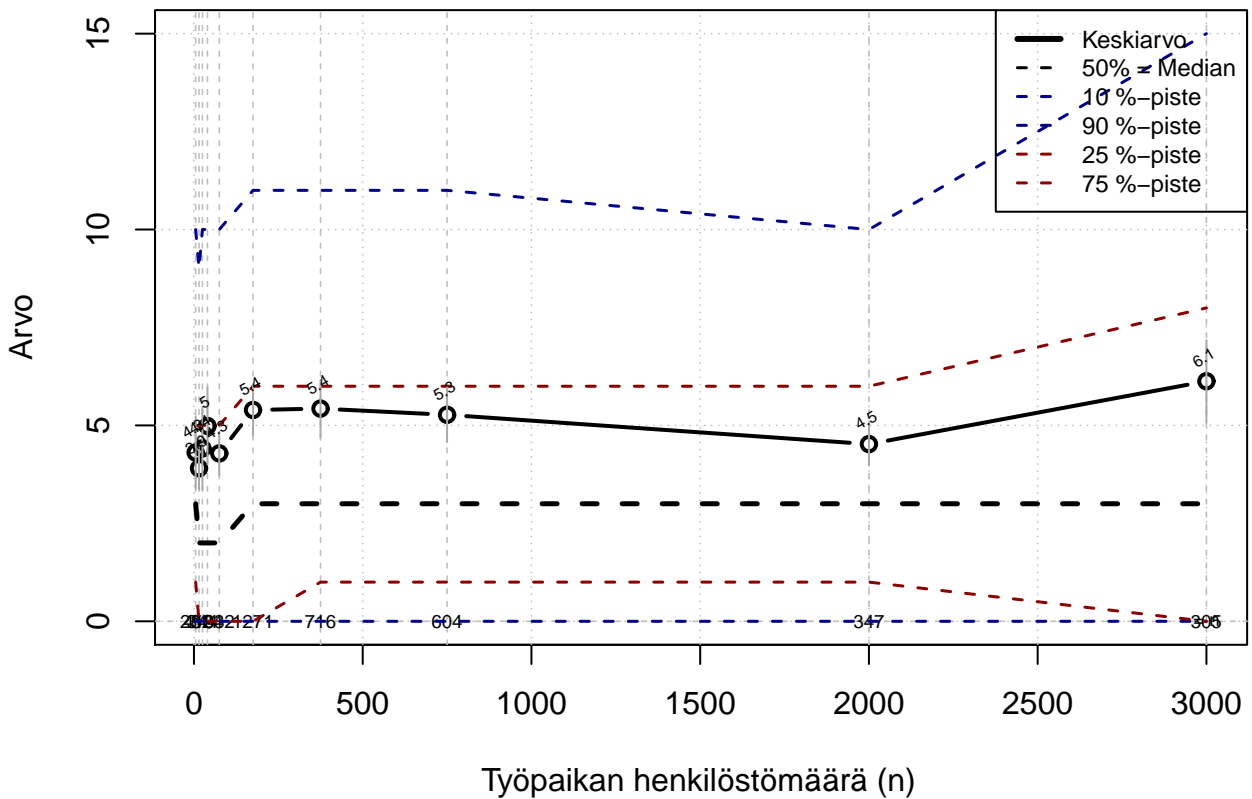


Koulutuspäivät yhteensä vuodessa



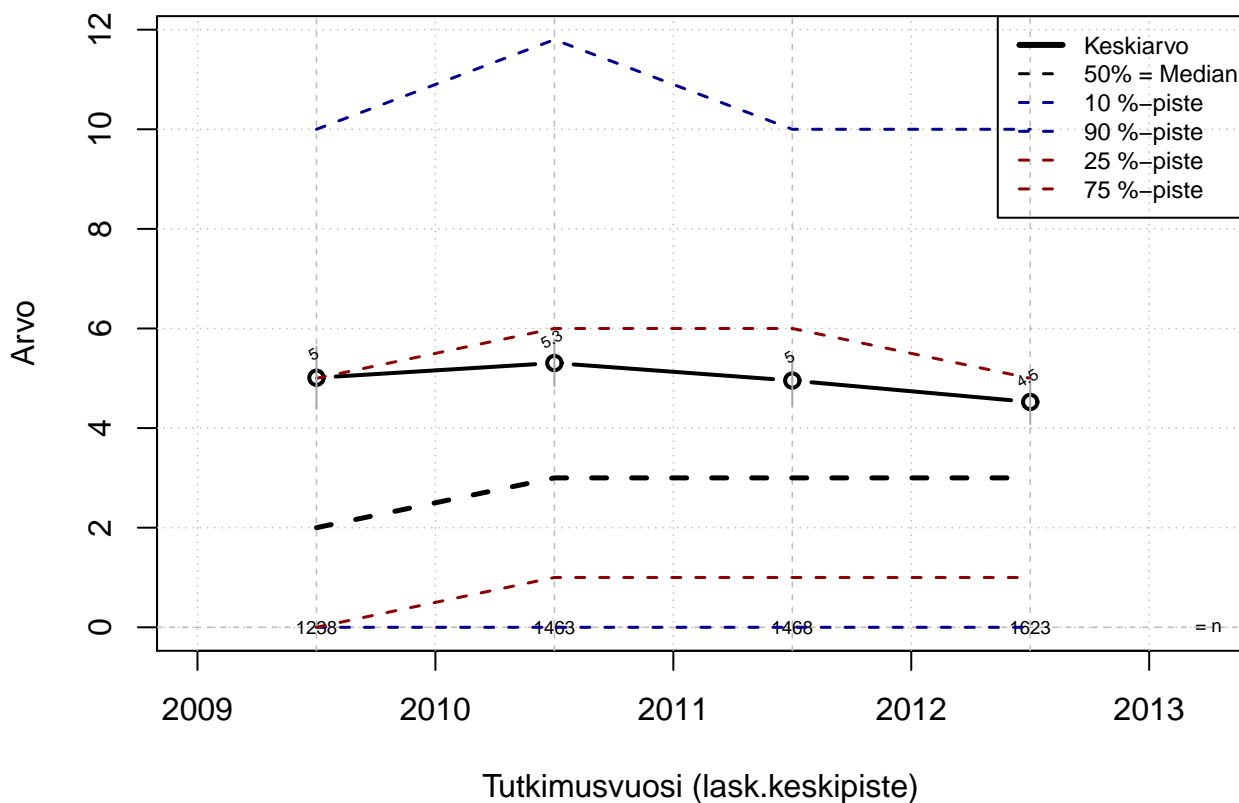
Kohderyhmä: KAIKKI : 1
 Osa-aineisto: I_LM==1 | TSV==1
 (IKAPISTE) tmt 108,109,110,111,112 2013-05-24 KOULPV

Koulutuspäivät yhteensä vuodessa



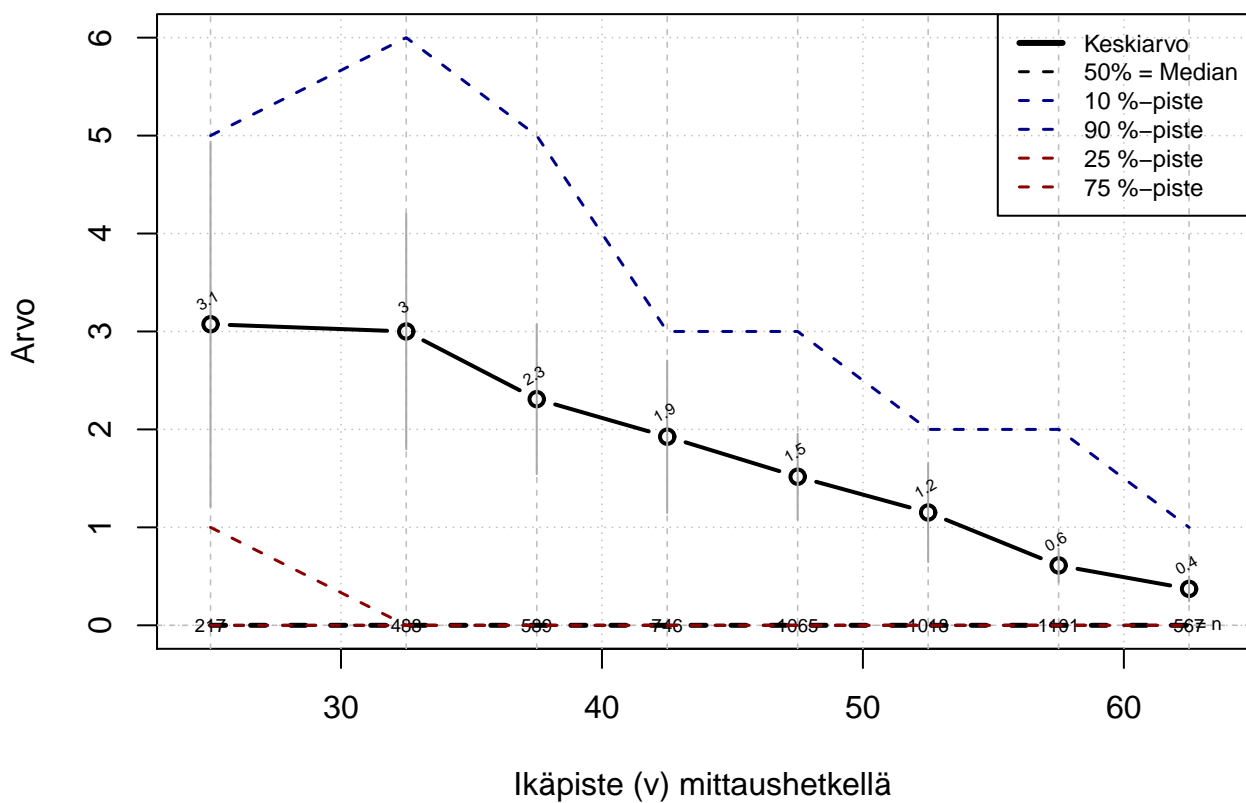
Kohderyhmä: KAIKKI : 1
 Osa-aineisto: I_LM==1 | TSV==1
 (TPHLOST) tmt 108,109,110,111,112 2013-05-24 KOULPV

Koulutuspäivät yhteensä vuodessa



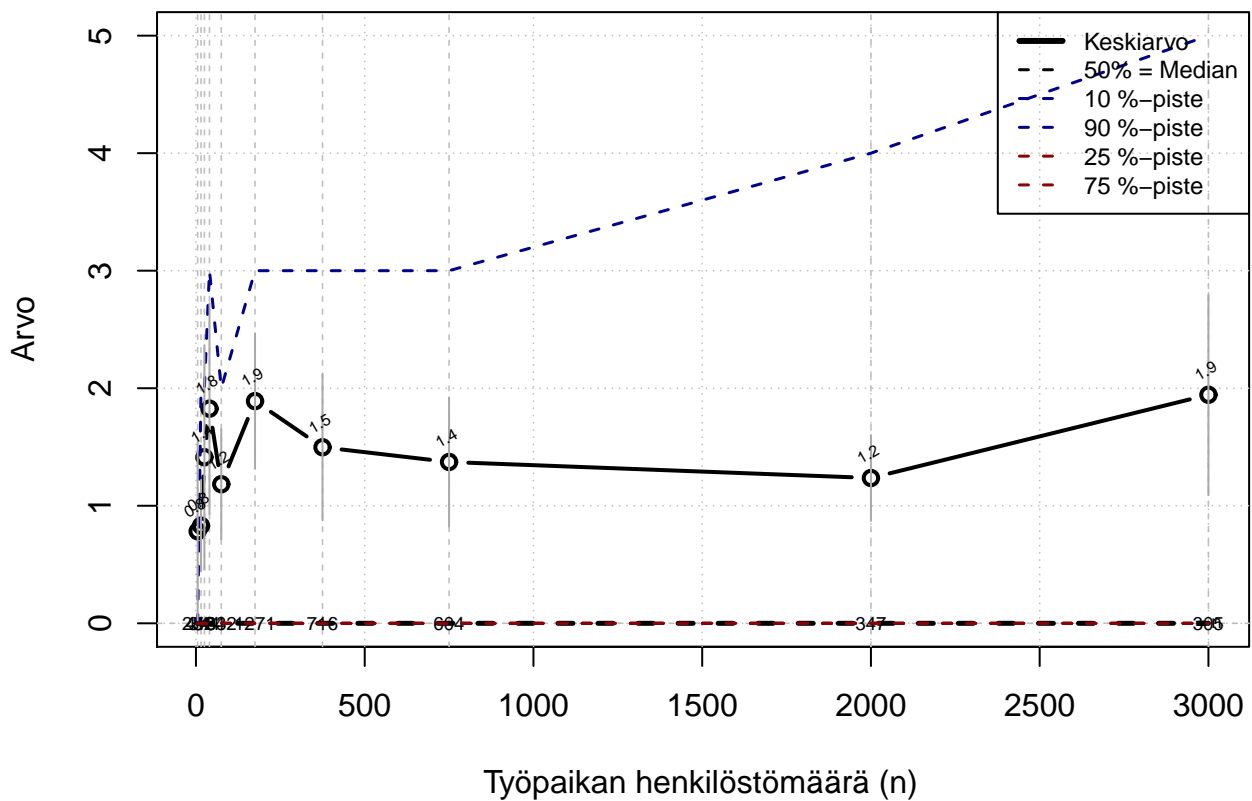
Kohderyhmä: KAIKKI : 1
 Osa-aineisto: I_LM==1 | TSV==1
 (TUTKP) tmt 108,109,110,111,112 2013-05-24 KOULPV

Itse/muu kustantamat koulutuspäivät vuodessa



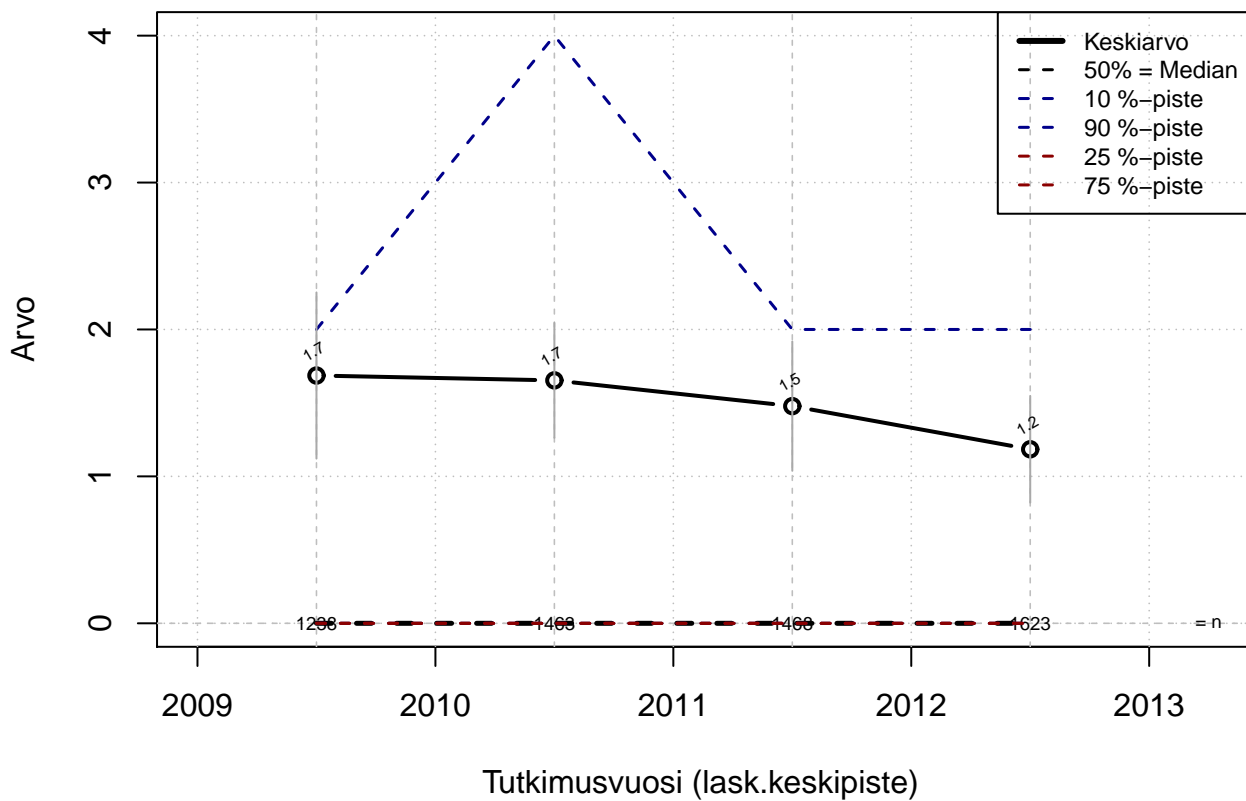
Kohderyhmä: KAIKKI : 1
 Osa-aineisto: I_LM==1 | TSV==1
 (IKAPISTE) tmt 108,109,110,111,112 2013-05-24 OMKOULPV

Itse/muu kustantamat koulutuspäivät vuodessa



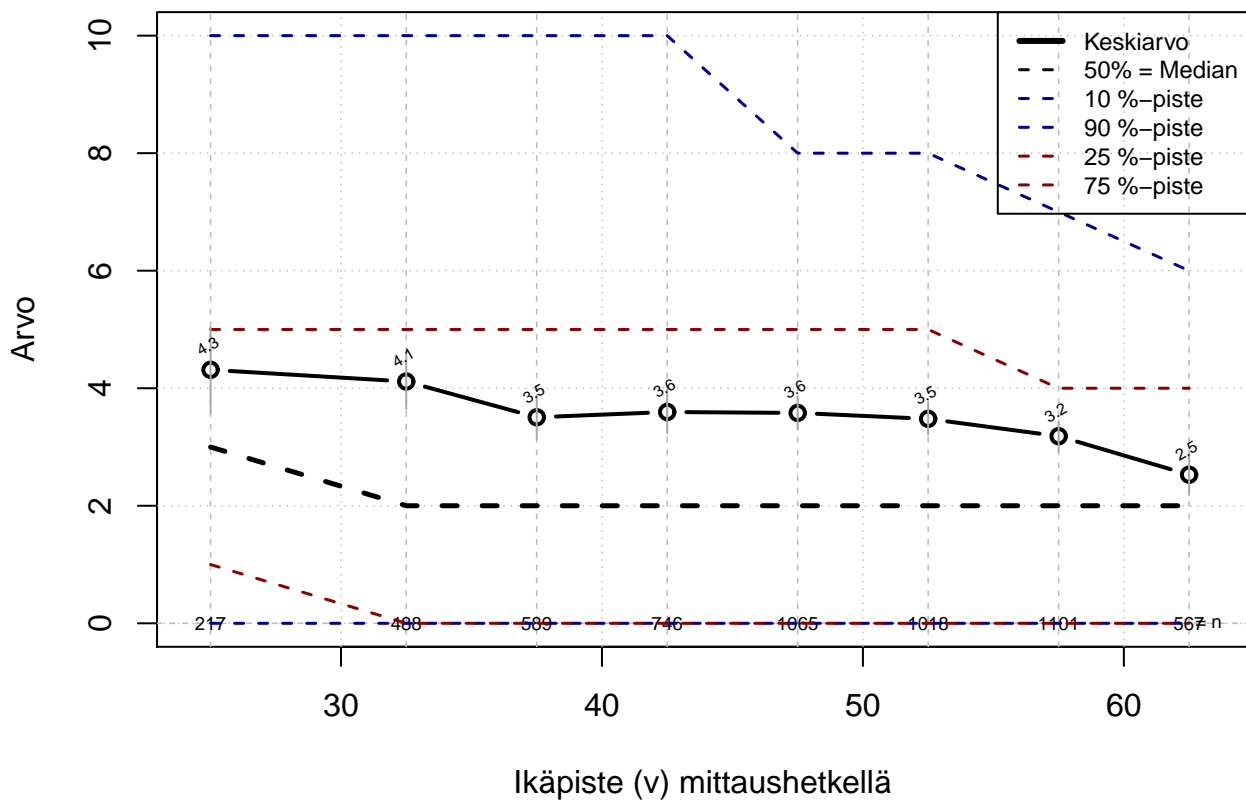
Kohderyhmä: KAIKKI : 1
 Osa-aineisto: I_LM==1 | TSV==1
 (TPHLOST) tmt 108,109,110,111,112 2013-05-24 OMKOULPV

Itse/muu kustantamat koulutuspäivät vuodessa



Kohderyhmä: KAIKKI : 1
 Osa-aineisto: I_LM==1 | TSV==1
 (TUTKP) tmt 108,109,110,111,112 2013-05-24 OMKOULPV

Työnantajan kustantamat koulutuspäivät vuodessa

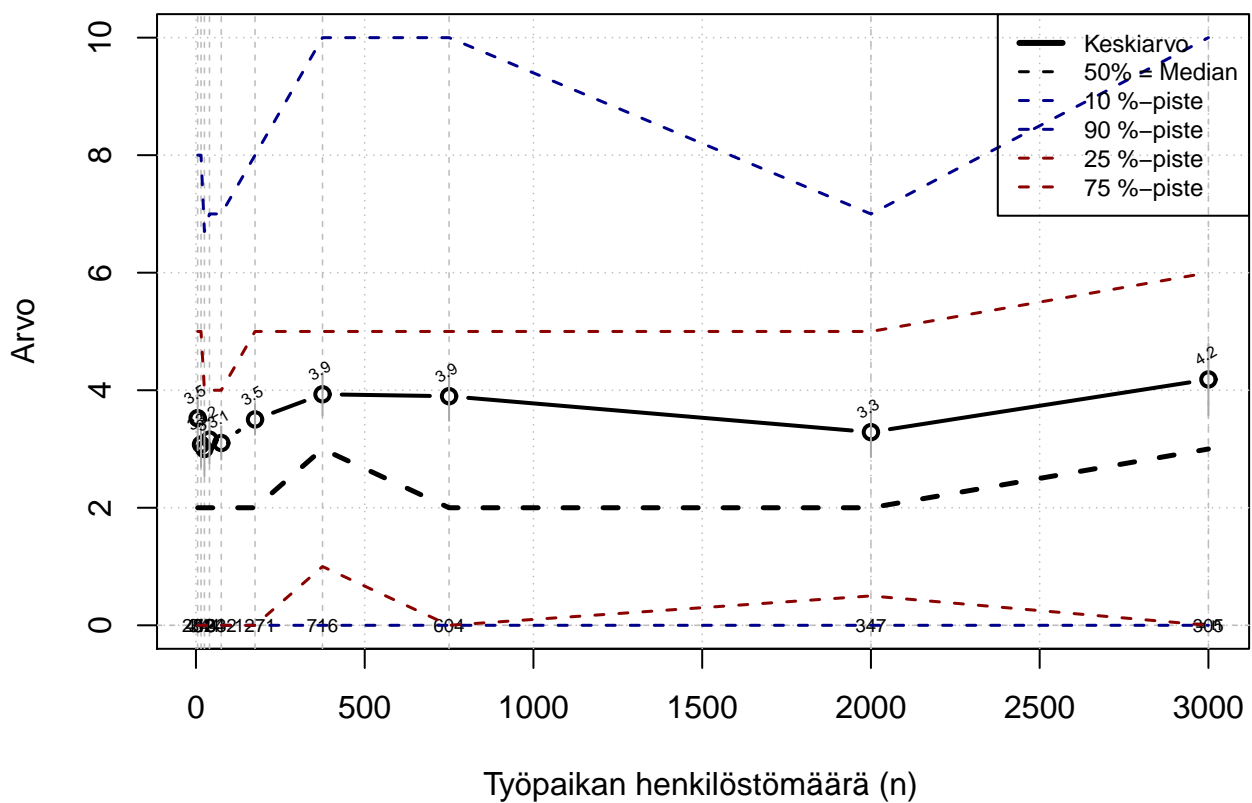


Kohderyhmä: KAIKKI : 1

Osa-aineisto: I_LM==1 | TSV==1

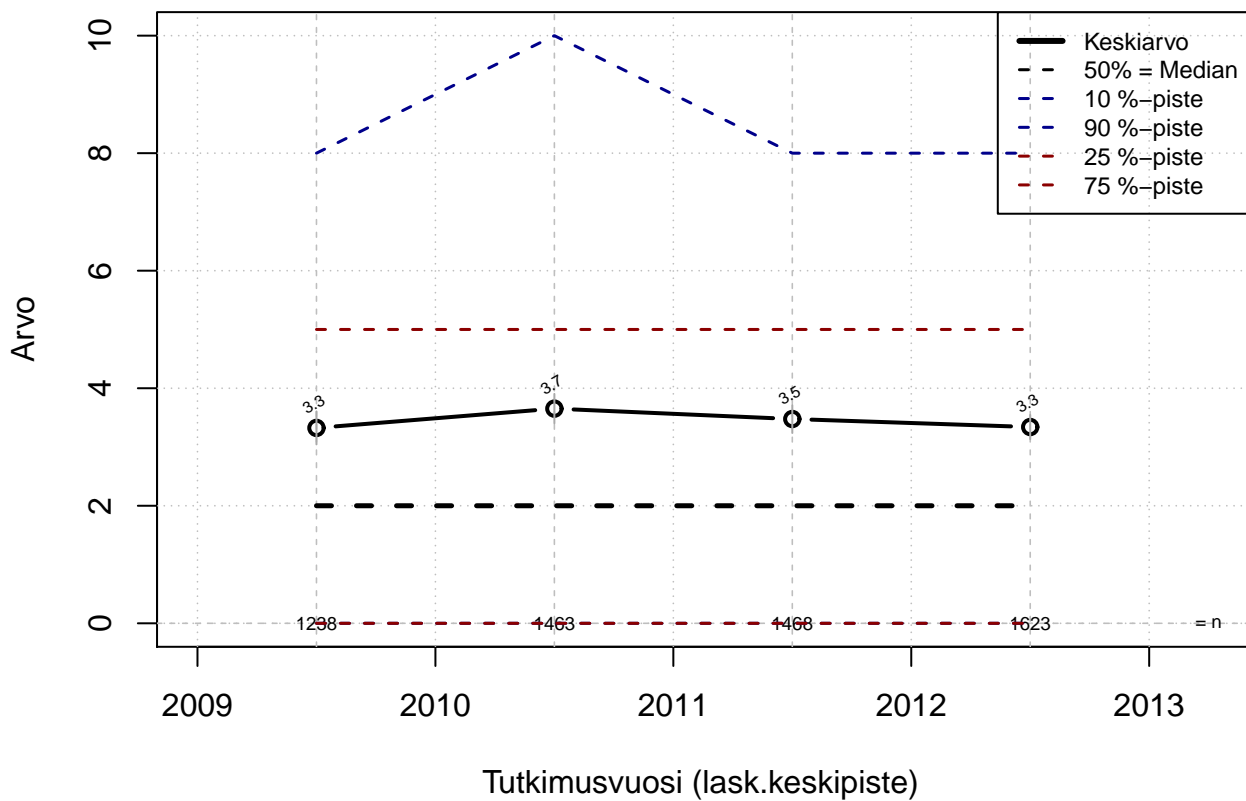
(IKAPISTE) tmt 108,109,110,111,112 2013-05-24 TAKOULPV

Työnantajan kustantamat koulutuspäivät vuodessa



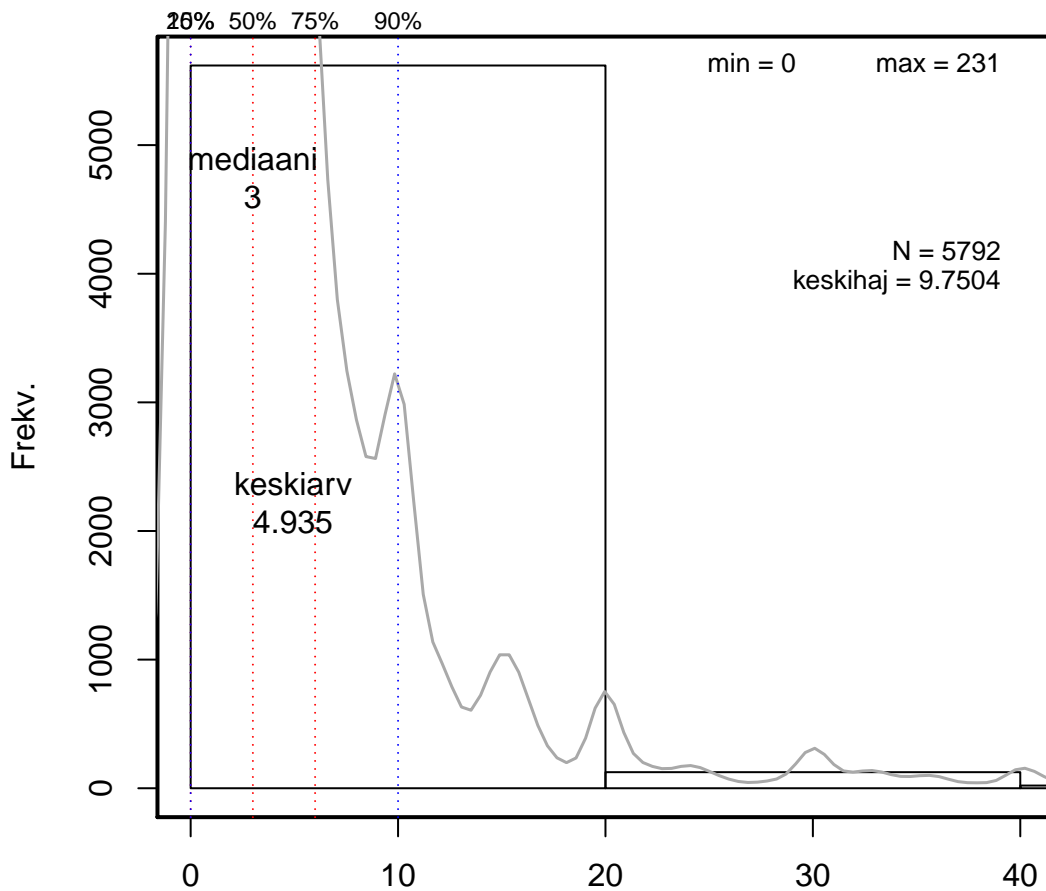
Kohderyhmä: KAIKKI : 1
 Osa-aineisto: I_LM==1 | TSV==1
 (TPHLOST) tmt 108,109,110,111,112 2013-05-24 TAKOULPV

Työnantajan kustantamat koulutuspäivät vuodessa

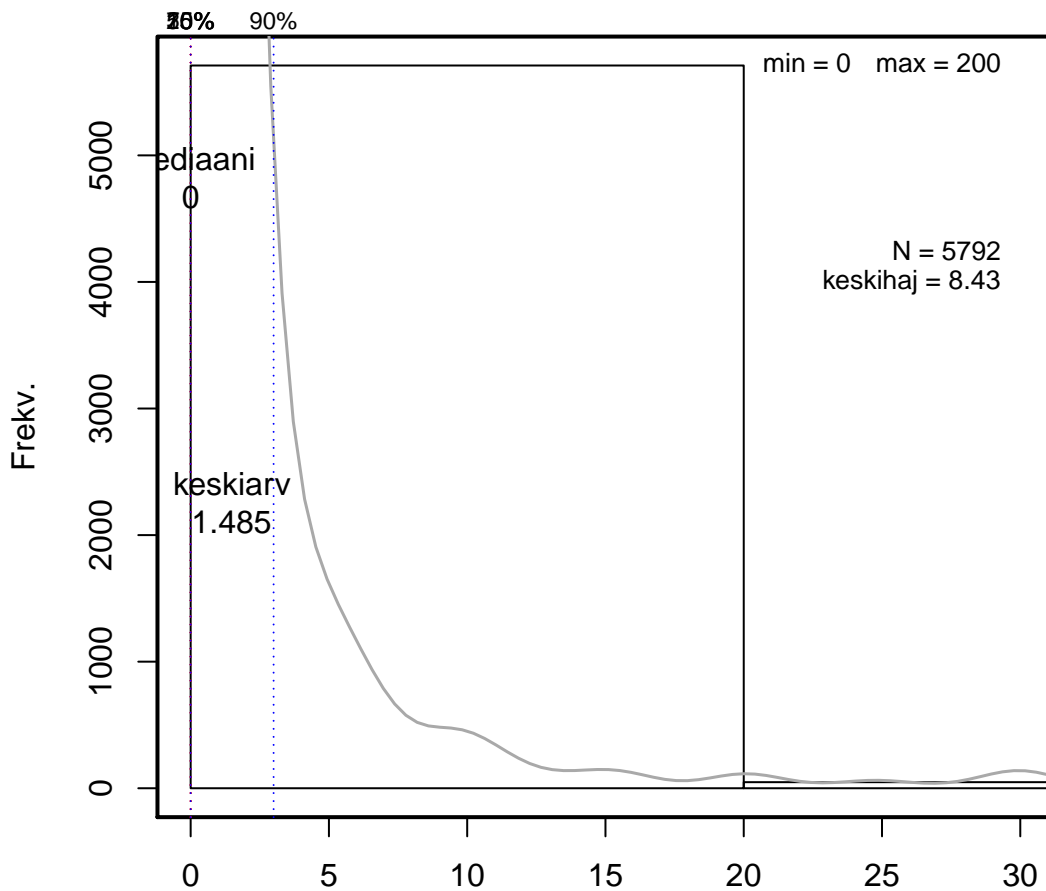


Kohderyhmä: KAIKKI : 1
 Osa-aineisto: I_LM==1 | TSV==1
 (TUTKP) tmt 108,109,110,111,112 2013-05-24 TAKOULPV

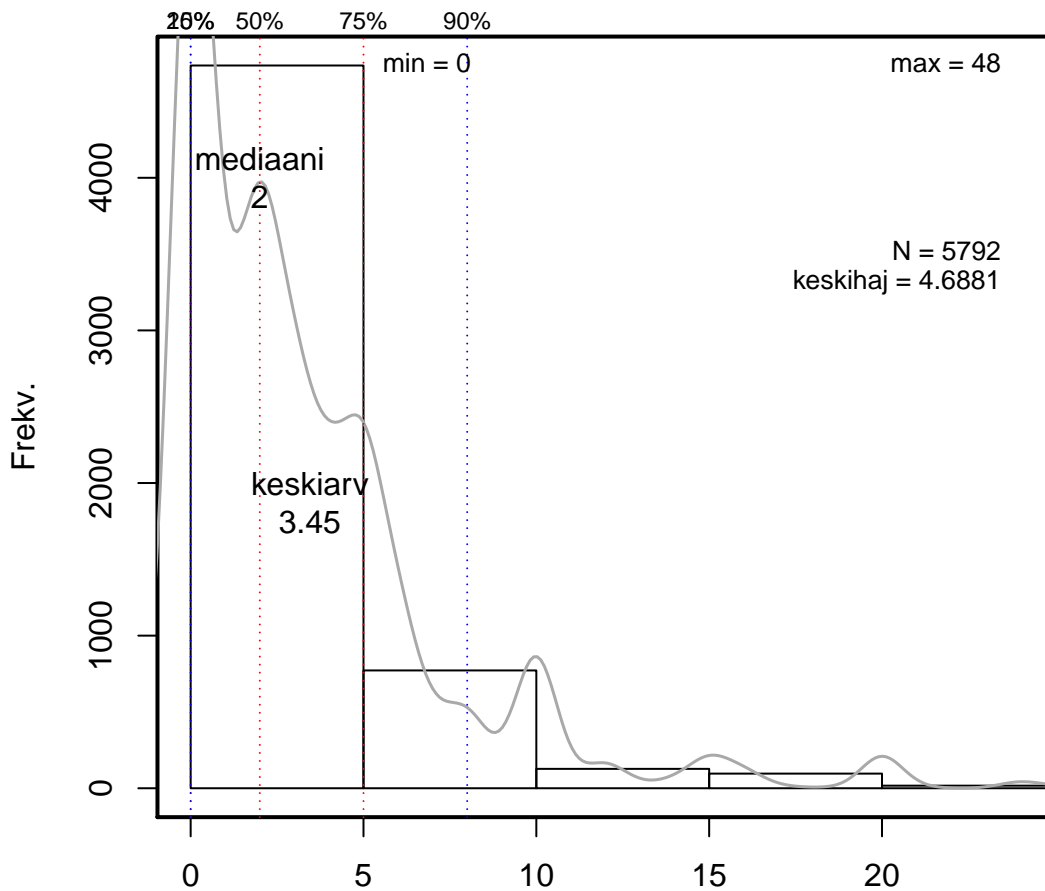
Hist: Koulutuspäivät yhteensä vuodessa
KAIKKI : 1



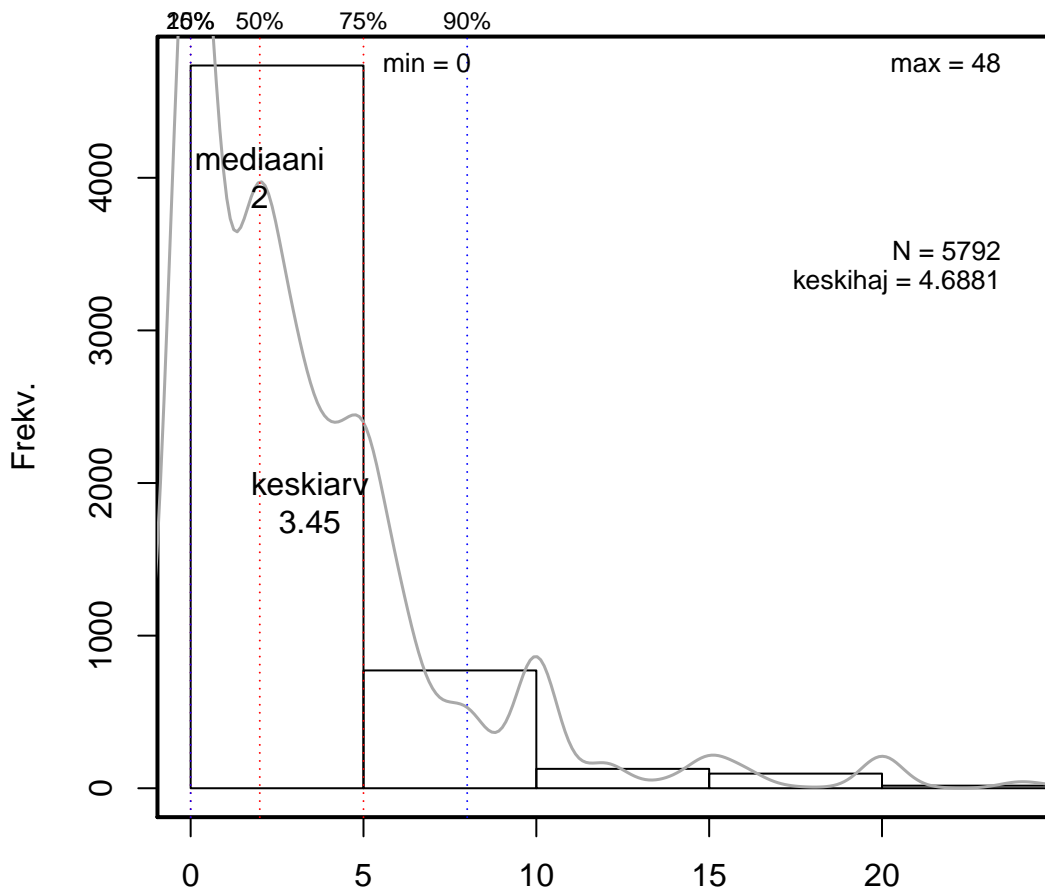
Hist: Itse/muu kustantamat koulutuspäivät vuodessa
KAIKKI : 1



Hist: Työnantajan kustantamat koulutuspäivät vuodessa
KAIKKI : 1



Hist: Työnantajan kustantamat koulutuspäivät vuodessa
KAIKKI : 1



AIHE: hed_lm_tsv_Tyossa_kouluttautuminen

OSA 1:

Ryhmä: KAIKKI – Otoksena henkilöstöedustajat (TSV + LM = HED, varsinaiset)

Tämän dokumentin analyysit (sivuja voit hakea Etsi-toiminnolla):
Otoksena henkilöstöedustajat (TSV + LM = HED, varsinaiset)

Mahd. puuttuvat arvot on merkitty NaN/NA (not available)...

Pro-tutkimus

Ekologista tilastollista analyysia :

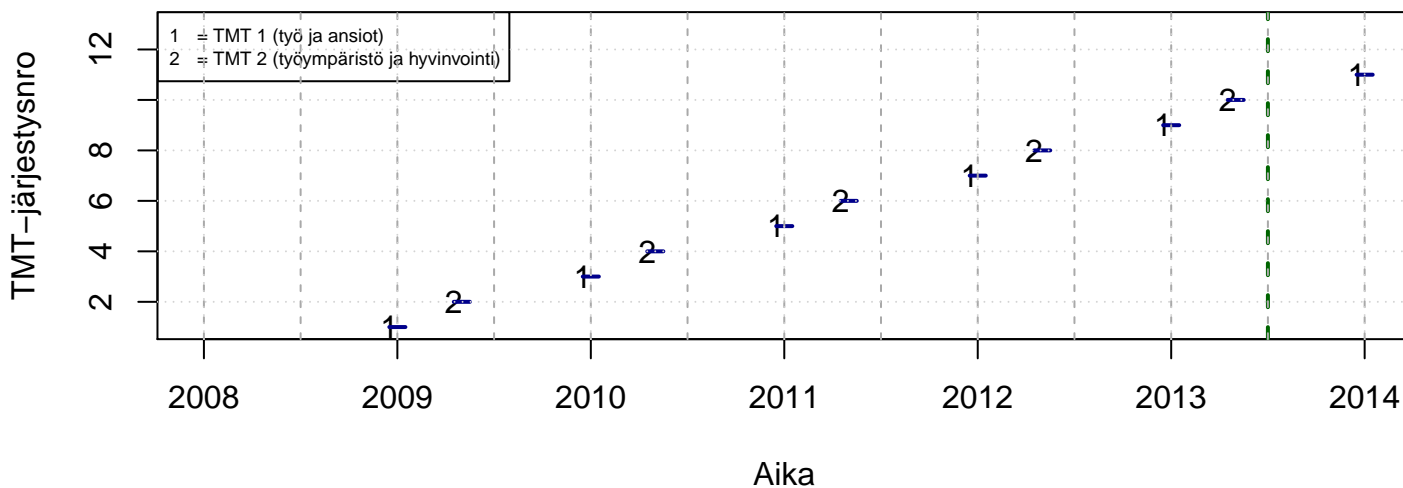
- paperin, musteen (värit) ja tiedostokoon kulutus minimoitu
- tulosta vain se mitä todella tarvitset (2 kuvaa yhdelle sivulle jne.)
- tutkimuskoodit tmt-1: tmt108, tmt109, tmt110,... ja tmt-2: tmt209, tmt210,...
- lisää tietoa <http://pro.liitto.local/tutkimuskanava/SitePages/Kotisivu.aspx>

pdf:n tuloskansio:

Z:\TUTK_TILASTOT\TMT\YLEISET\TEEMAT

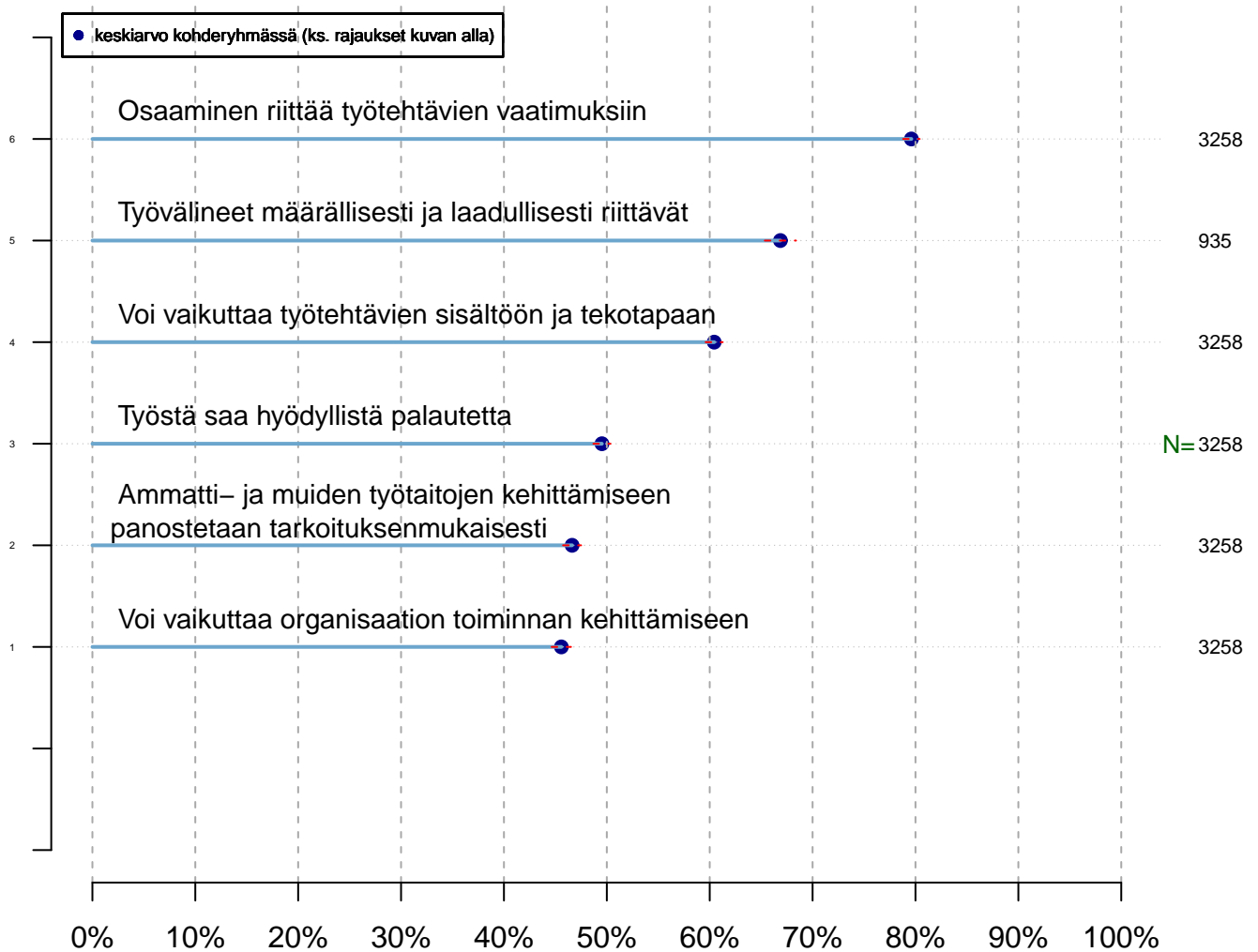
Tuloste luotu 2013-06-14 petri.palmu@proliitto.fi

Työmarkkinatutkimusprosessit



Osaamisen ja työn kehittämisen mittareita

Keskiarvo-/prosenttikuva

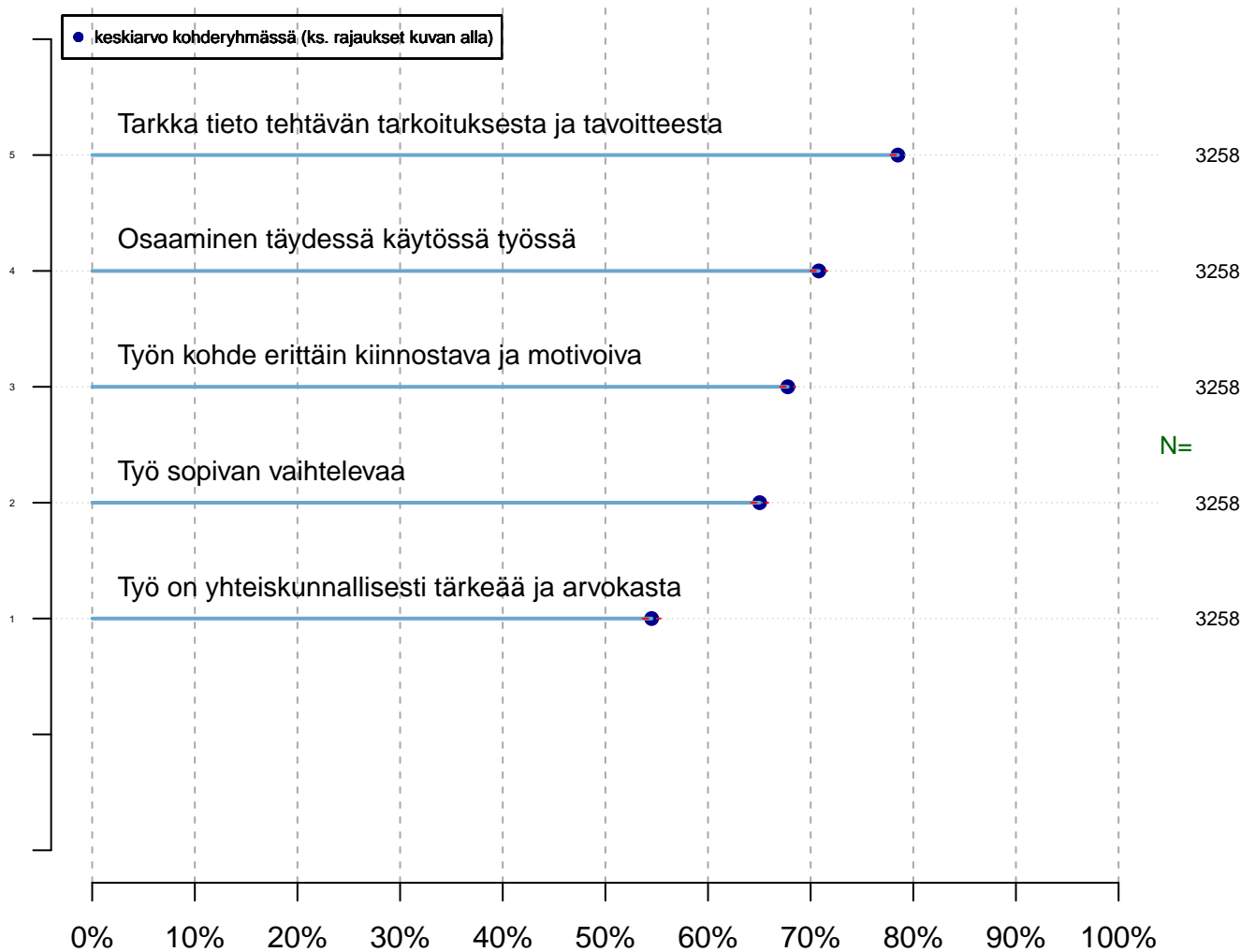


Toteutumistasaste (ihanteellisesta)
tmt2 2013-06-05

Kohderyhmä (kohderyh): ** 1 ** muuttujassa: KAIKKI
rajaus: o I_LM==1 | TSV==1

Työn sisällön tyytyväisyyssmittareita

Keskiarvo-/prosenttikuva



Toteutumisaste (ihanteellisesta)
tmt2 2013–06–05

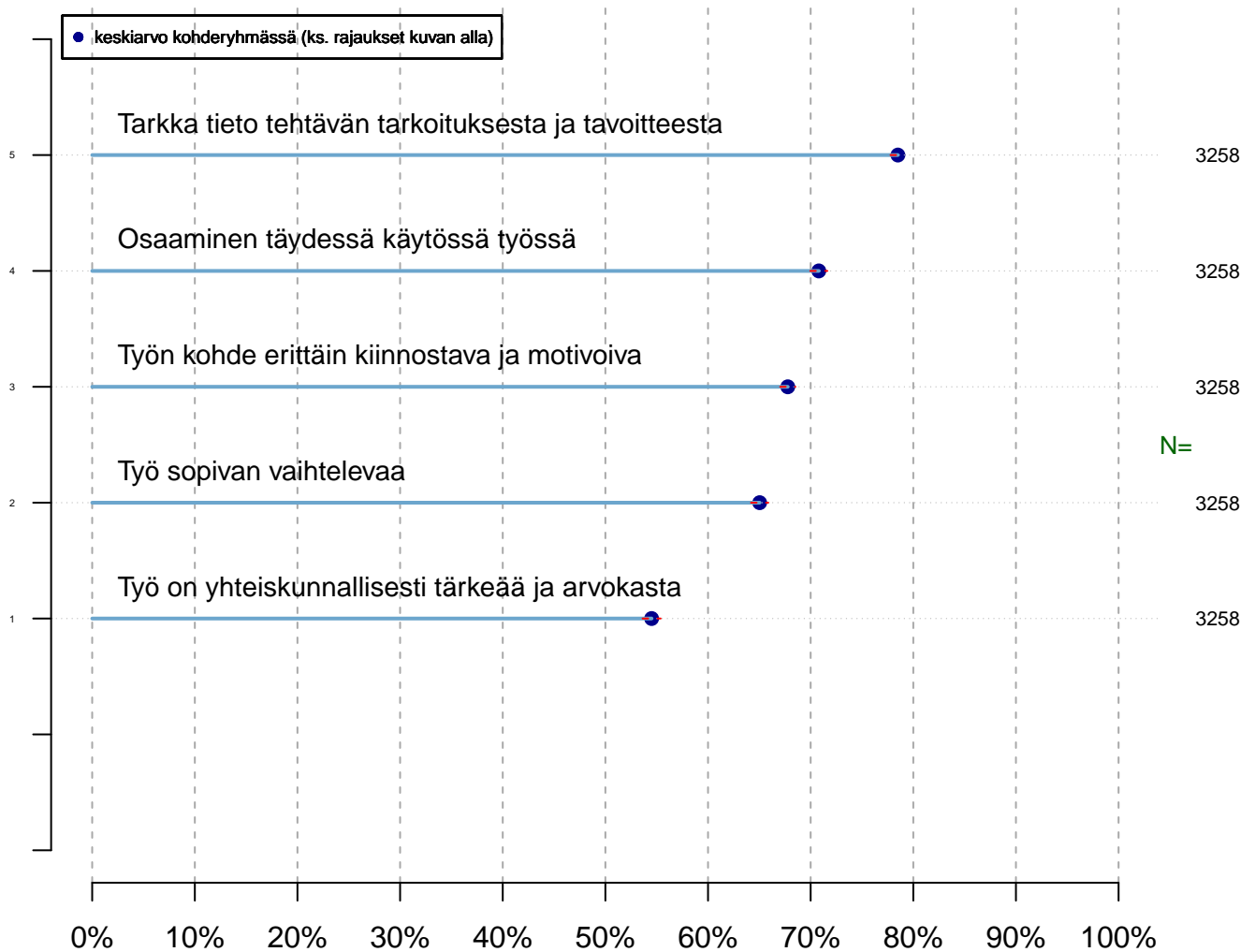
Kohderyhmä (kohderyh): ** 1 ** muuttujassa: KAIKKI
rajaus: o |_LM==1 | TSV==1

Vertailuryhmätunnukset: ., A, B, C,... , tmt 209,210,211,212,213 (petri.palmu@proliitto.fi)

Z:\DIANA\TMT\TMT2\TBL\KAIKKI\HED1\minstat_KAIKKI_1001_tmt2.bt

Työn sisällön tyytyväisyyssmittareita

Keskiarvo-/prosenttikuva



Toteutumisaste (ihanteellisesta)
tmt2 2013-06-05

Kohderyhmä (kohderyh): ** 1 ** muuttujassa: KAIKKI
rajaus: o |_LM==1 | TSV==1

Vertailuryhmätunnukset: ., A, B, C,... , tmt 209,210,211,212,213 (petri.palmu@proliitto.fi)

Z:\DIANA\TMT\TMT2\TBL\KAIKKI\HED1\minstat_KAIKKI_1001_tmt2.bt