

TMT Tilastokuvaaja – Pron tutkimusjärjestelmä

1

AIHE: hed_lm_tsv_tulot_ian_mukaan

OSA 1:

Ryhmä: KAIKKI – Otoksena henkilöstöedustajat (TSV + LM = HED, varsinaiset)

Tämän dokumentin analyysit (sivuja voit hakea Etsi-toiminnolla):

Otoksena henkilöstöedustajat (TSV + LM = HED, varsinaiset)

Huom. lisää vertailuasetelmia pdf:n loppupuolella

Mahd. puuttuvat arvot on merkitty NaN/NA (not available)...

Ekologista tilastollista analyysia :

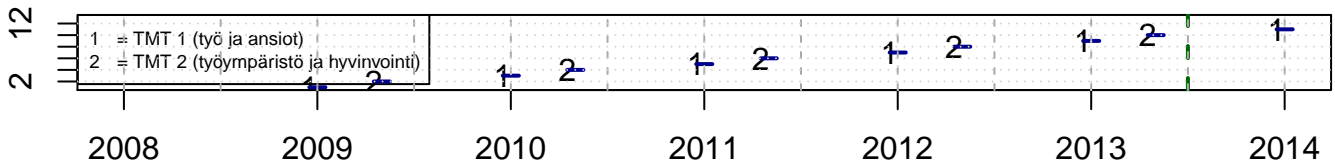
- paperin, musteen (värit) ja tiedostokoon kulutus minimoitu
- tulosta vain se mitä todella tarvitset (2 kuvaa yhdelle sivulle jne.)
- tutkimuskoodit tmt-1: tmt108, tmt109, tmt110,... ja tmt-2: tmt209, tmt210,...

lisää tietoja <http://pro.liitto.local/tutkimuskanava/SitePages/Kotisivu.aspx>

Z:\TUTK_TILASTOT\TMT\YLEISET\TEEMAT

Tuloste luotu 2013-06-14 petri.palmu@proliitto.fi

Työmarkkinatutkimusprosessit

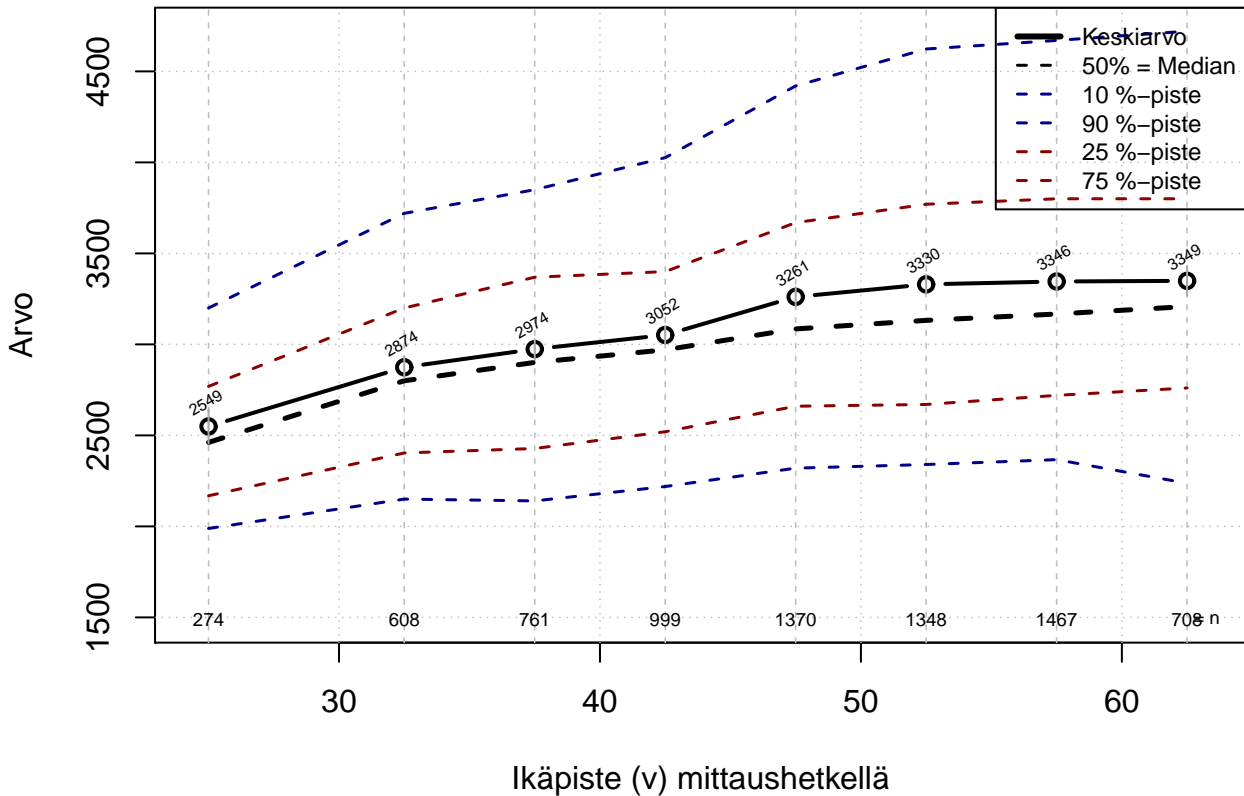


Aika

Pro-tutkimus

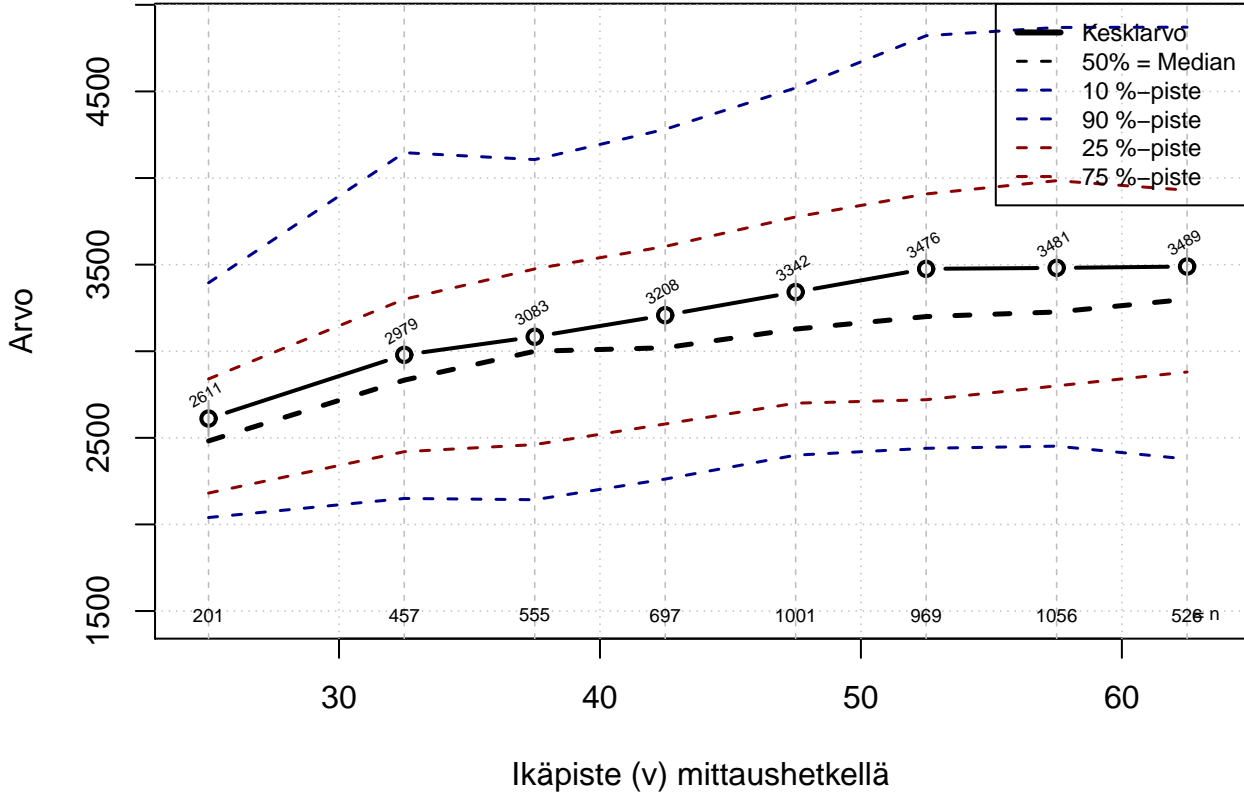
TMT-järjestysno

Joulukuun työtulot osat a+b+c+f (e)



Kohderyhmä: KAIKKI : 1
 Osa-aineisto: I_LM==1 | TSV==1
 (IKAPISTE) tmt 108,109,110,111,112 2013-05-24 JANSYa2

Joulukuun työtulot osat a+b+c+d+e+f (e)

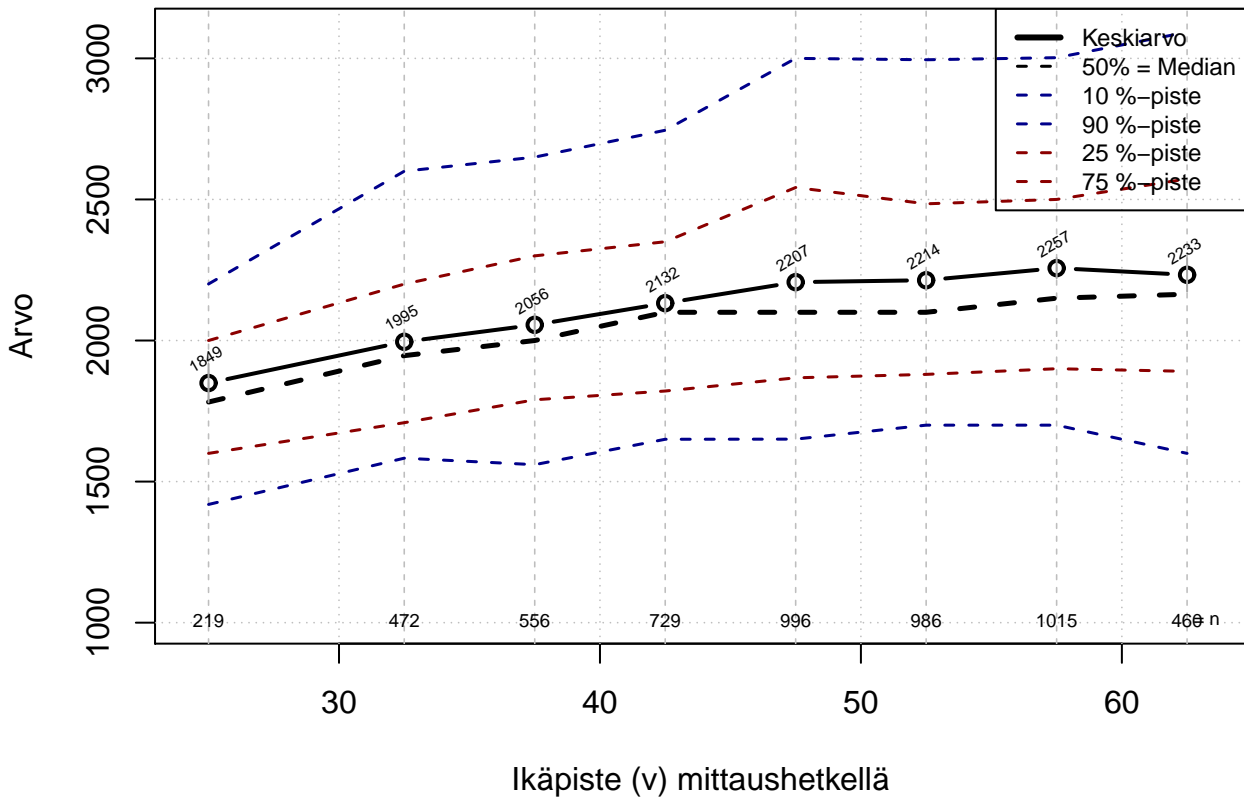


Kohderyhmä: KAIKKI : 1

Osa-aineisto: I_LM==1 | TSV==1

(IKAPISTE) tmt 108,109,110,111,112 2013-05-24 JANSYb2

Nettopalkka (verojen jälkeen), e joulu

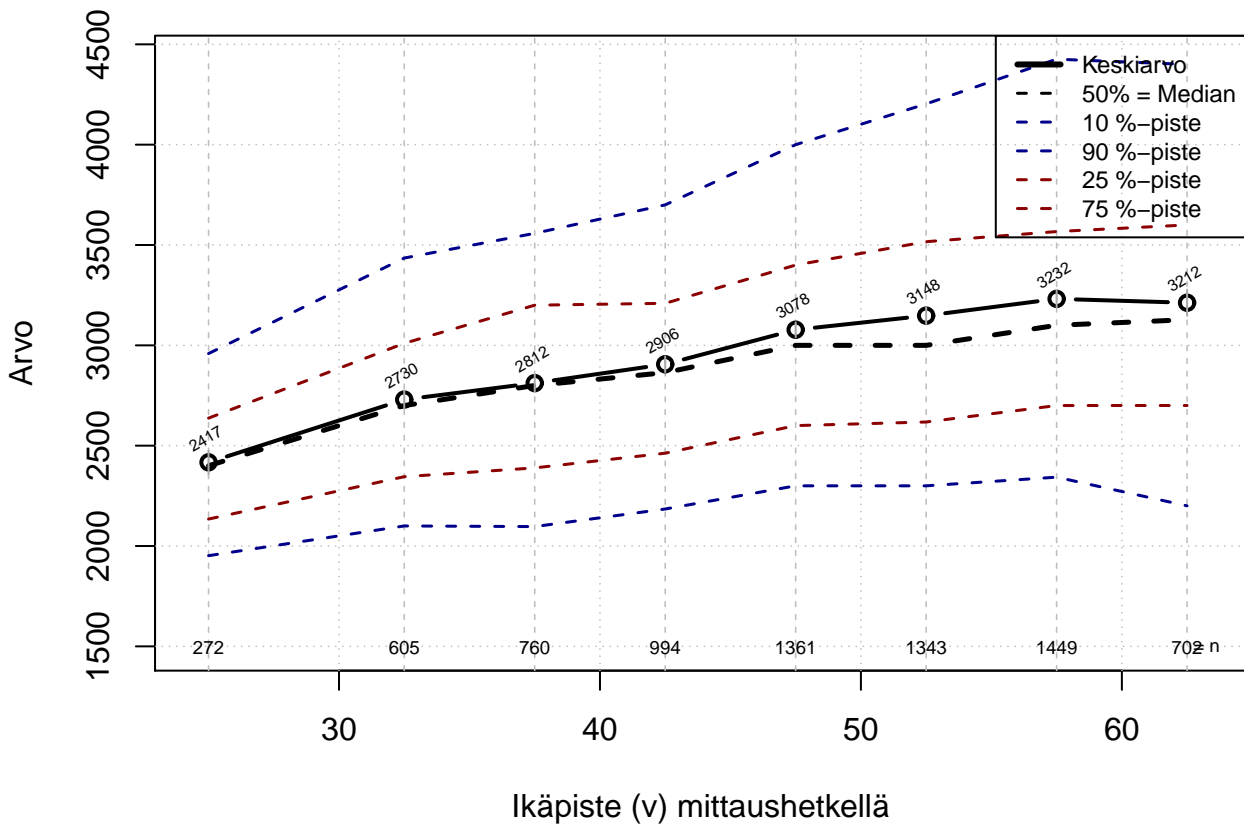


Kohderyhmä: KAIKKI : 1

Osa-aineisto: I_LM==1 | TSV==1

(IKAPISTE) tmt 108,109,110,111,112 2013-05-24 JNETANSb

a Peruspalkka + palvelusvuosilisä (brutto) e joulu

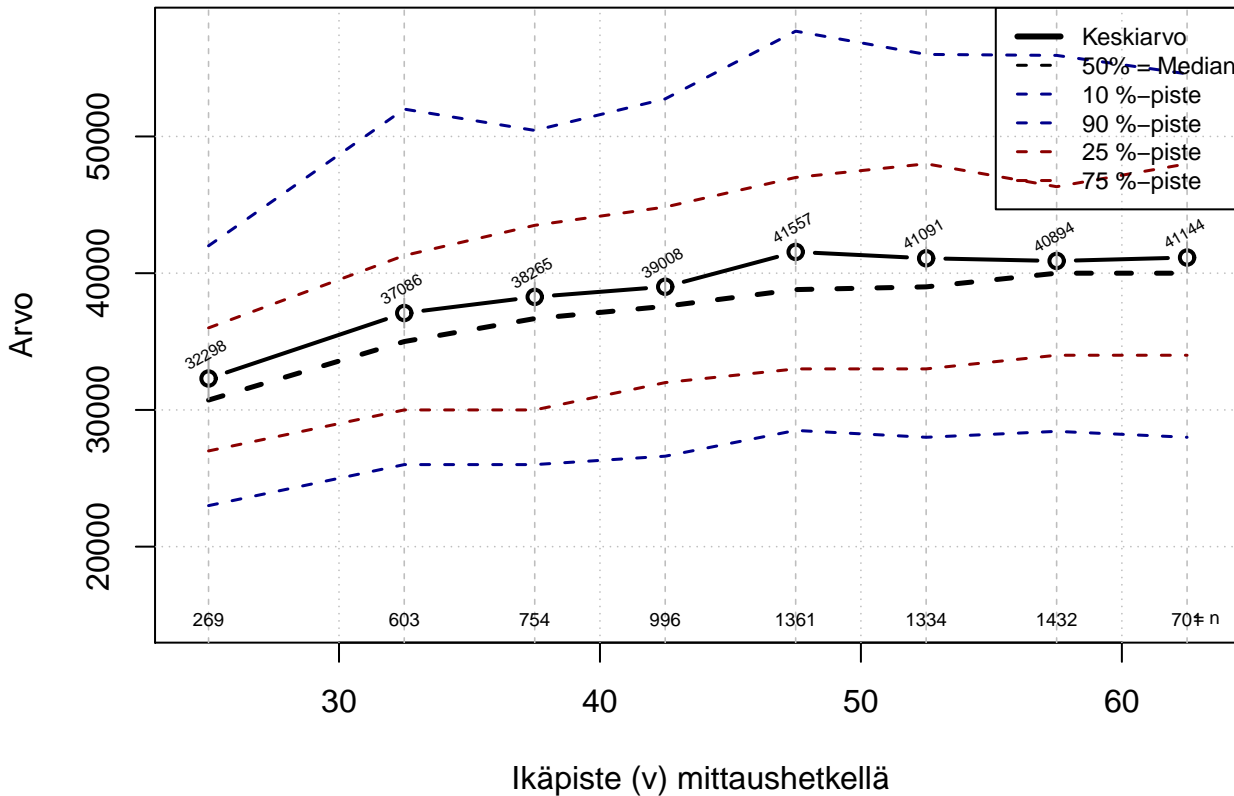


Kohderyhmä: KAIKKI : 1

Osa-aineisto: I_LM==1 | TSV==1

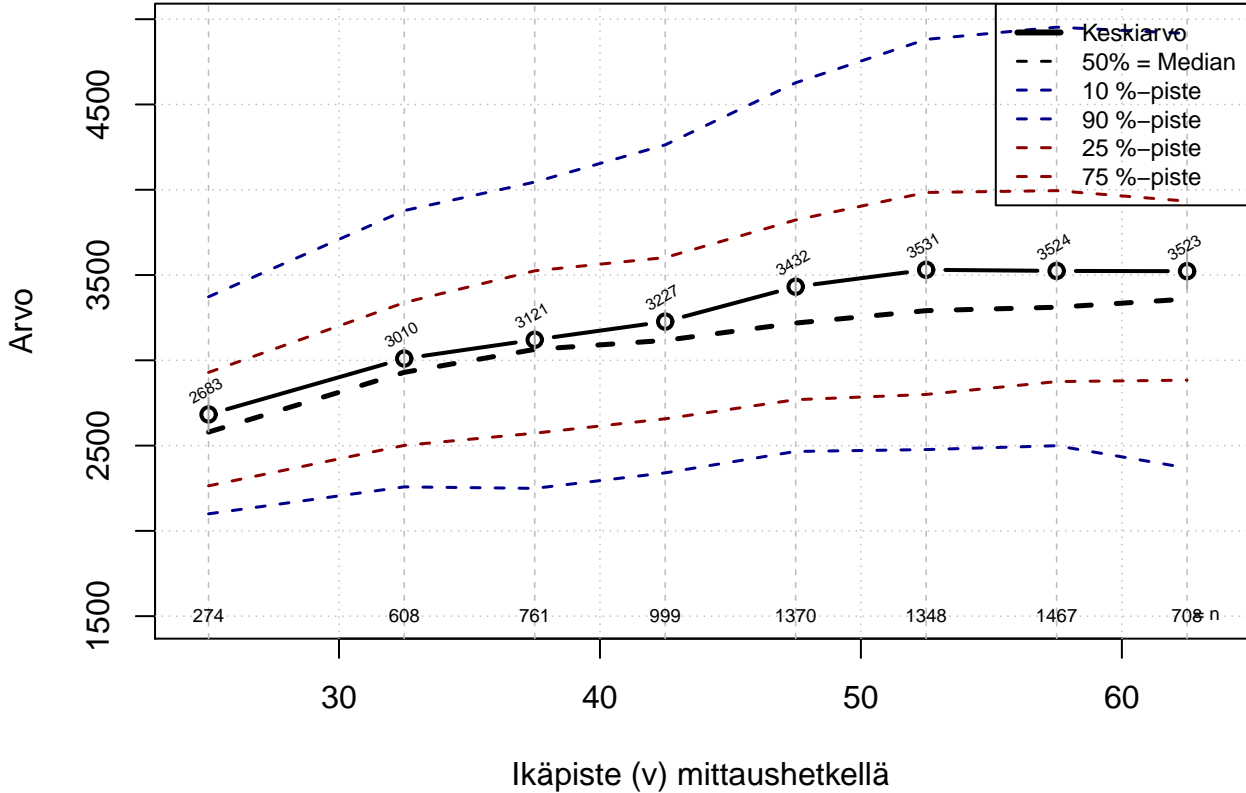
(IKAPISTE) tmt 108,109,110,111,112 2013-05-24 JPERANSb

Vuosityötulot e/v (ei pääoma+tulospalk+sivutoim)



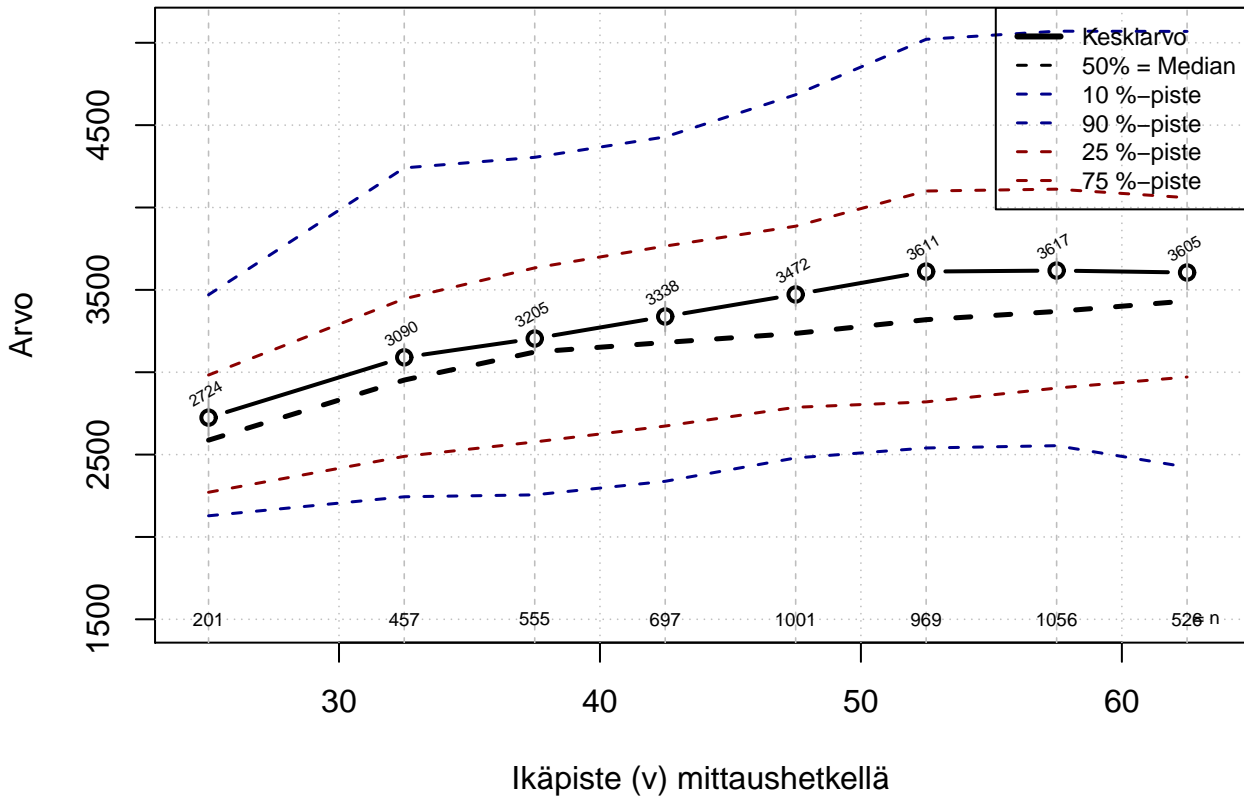
Kohderyhmä: KAIKKI : 1
 Osa-aineisto: I_LM==1 | TSV==1
 (IKAPISTE) tmt 108,109,110,111,112 2013-05-24 KOKVANS2

Jouluk. työtulot osat a+b+c+f (e, reaalinen EKI-vv)



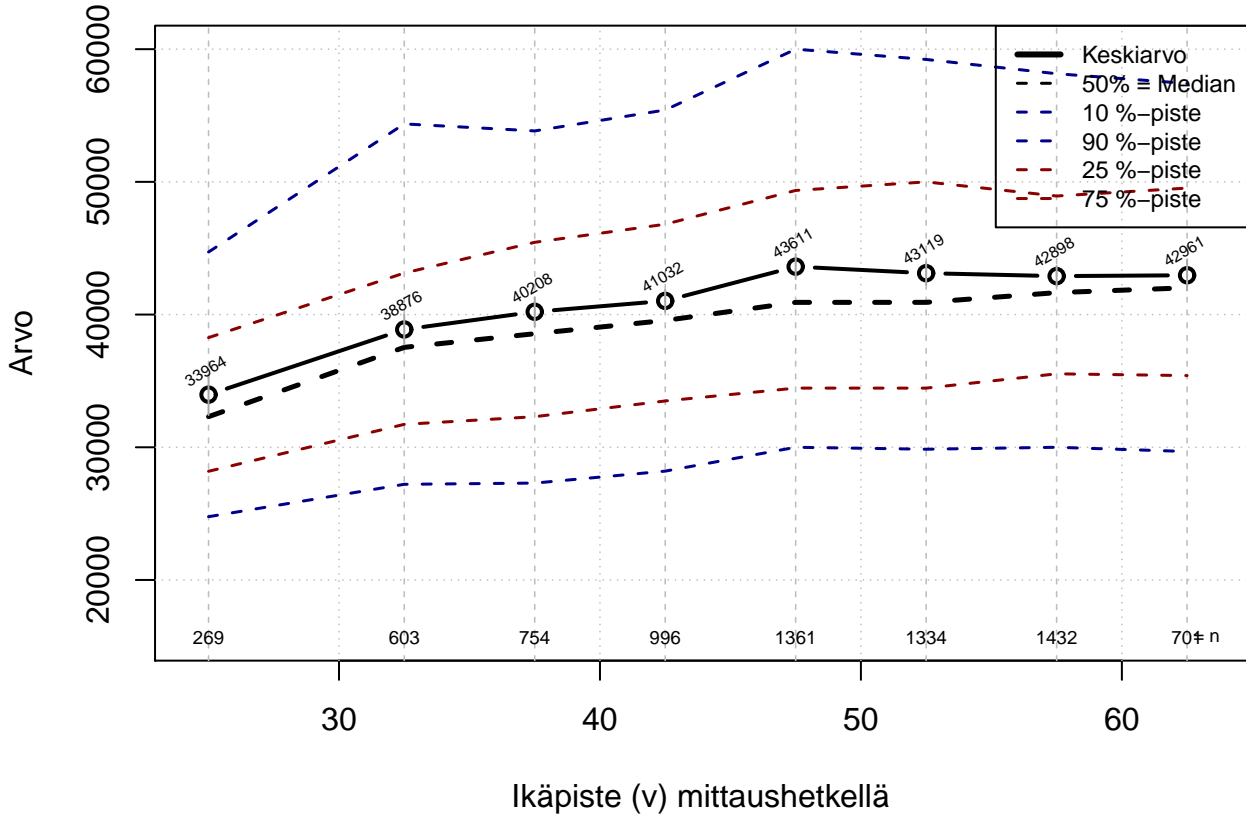
Kohderyhmä: KAIKKI : 1
 Osa-aineisto: I_LM==1 | TSV==1
 (IKAPISTE) tmt 108,109,110,111,112 2013-05-24 REJANS2

Jouluk. työtulot osat a+b+c+d+e+f (e, reaalinen EKI-vv)



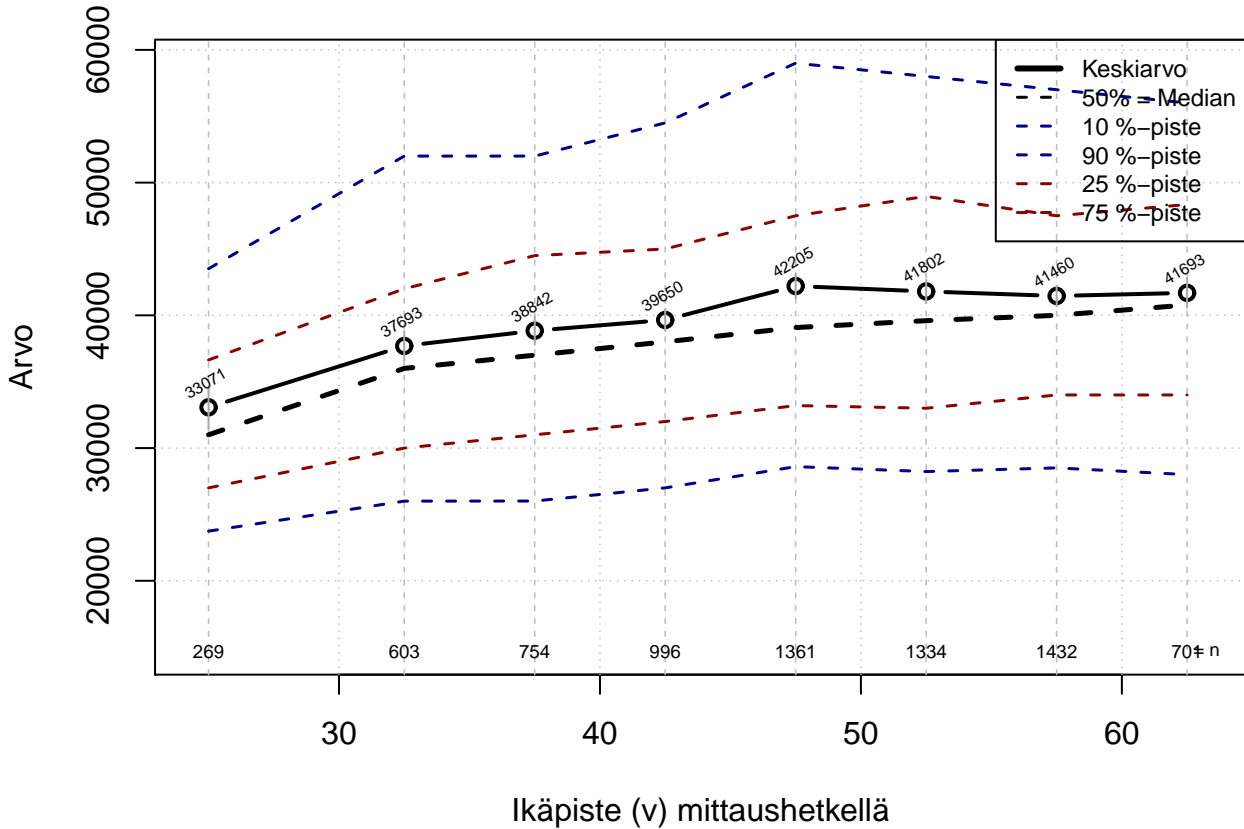
Kohderyhmä: KAIKKI : 1
 Osa-aineisto: I_LM==1 | TSV==1
 (IKAPISTE) tmt 108,109,110,111,112 2013-05-24 REJANS3

Vuosityötulot (e/v, reaalinen EKI-vv) (ei pääoma+tulospalk+sivutoim)



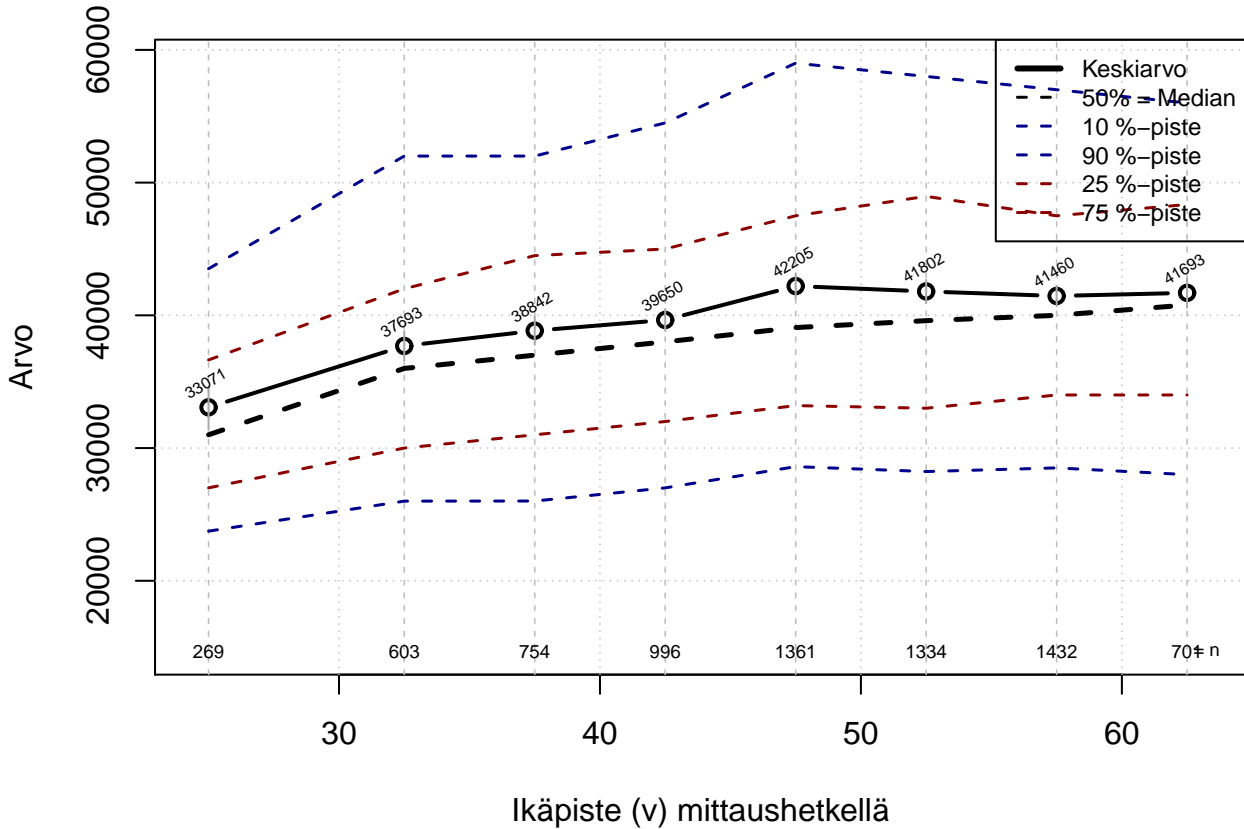
Kohderyhmä: KAIKKI : 1
 Osa-aineisto: I_LM==1 | TSV==1
 (IKAPISTE) tmt 108,109,110,111,112 2013-05-24 REVANS2

VANSB2



Kohderyhmä: KAIKKI : 1
 Osa-aineisto: I_LM==1 | TSV==1
 (IKAPISTE) tmt 108,109,110,111,112 2013-05-24 VANSB2

VANSB2



Kohderyhmä: KAIKKI : 1
 Osa-aineisto: I_LM==1 | TSV==1
 (IKAPISTE) tmt 108,109,110,111,112 2013-05-24 VANSB2

TMT Tilastokuvaaja – Pron tutkimusjärjestelmä

1

AIHE: hed_lm_tsv_Tulot_ian_mukaan

OSA 1:

Ryhmä: KAIKKI – Otoksena henkilöstöedustajat (TSV + LM = HED, varsinaiset)

Tämän dokumentin analyysit (sivuja voit hakea Etsi-toiminnolla):

Otoksena henkilöstöedustajat (TSV + LM = HED, varsinaiset)

Mahd. puuttuvat arvot on merkitty Na/NA (not available)...

Ekologista tilastollista analyysia :

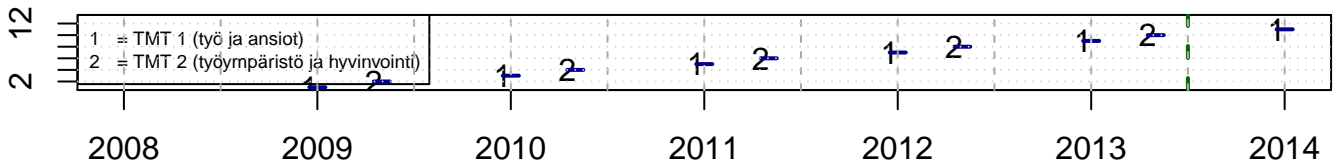
- paperin, musteen (värit) ja tiedostokoon kulutus minimoitu
- tulosta vain se mitä todella tarvitset (2 kuvaa yhdelle sivulle jne.)
- tutkimuskoodit tmt-1: tmt108, tmt109, tmt110,... ja tmt-2: tmt209, tmt210,...

lisää tietoa <http://pro.liitto.local/tutkimuskanava/SitePages/Kotisivu.aspx>

Z:\TUTK_TILASTOT\TMT\YLEISET\TEEMAT

Tuloste luotu 2013-06-14 petri.palmu@proliitto.fi

Työmarkkinatutkimusprosessit

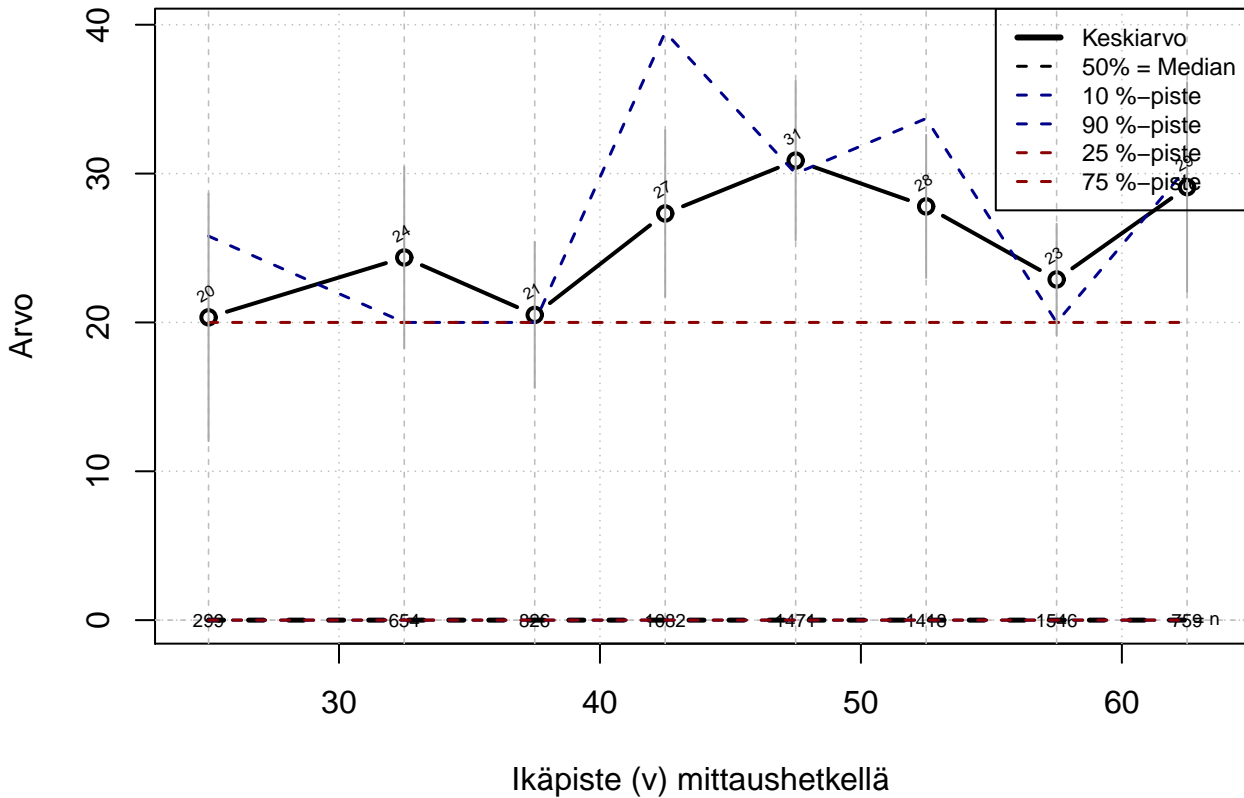


Aika

Pro-tutkimus

TMT-järjestysno

f Luontoisetujen yhteenlaskettu verotusarvo e

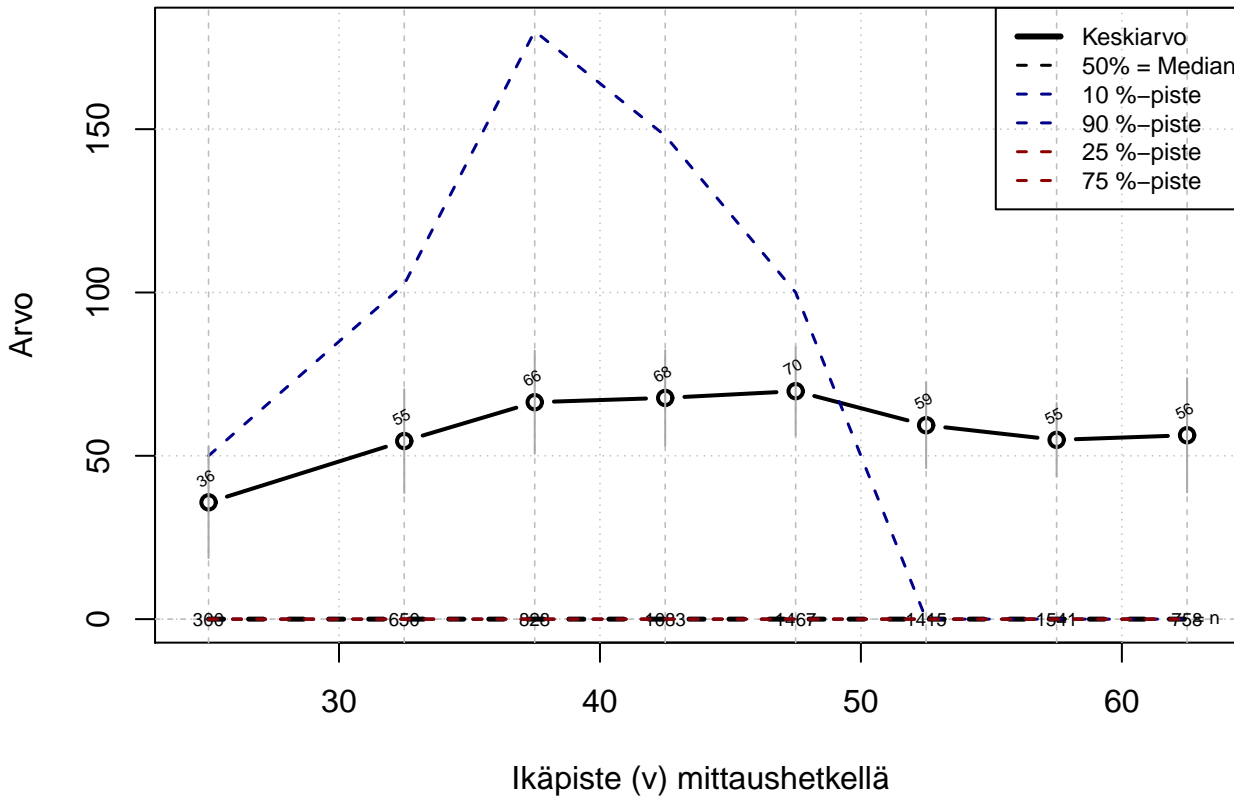


Kohderyhmä: KAIKKI : 1

Osa-aineisto: I_LM==1 | TSV==1

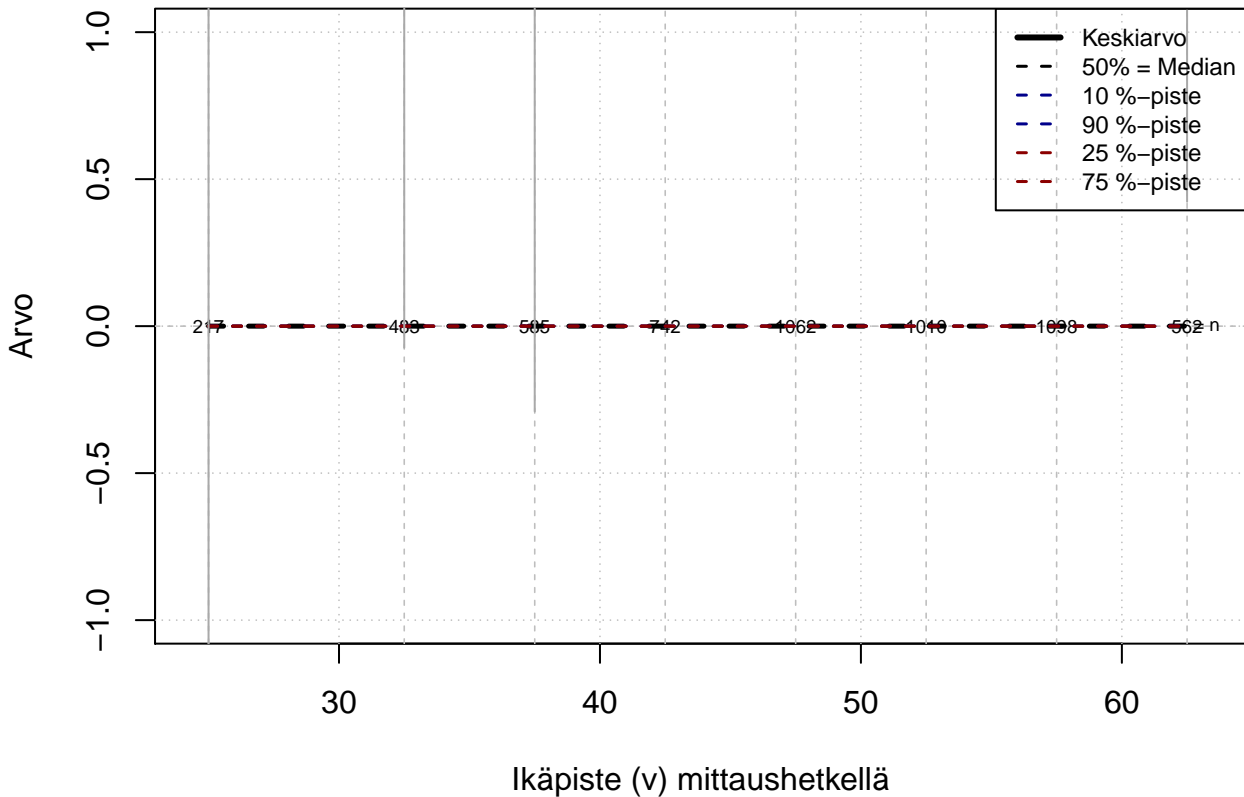
(IKAPISTE) tmt 108,109,110,111,112 2013-05-24 JLUOETUb

c Muuttuvat palkan osat (vuoro ym.) e/joulu



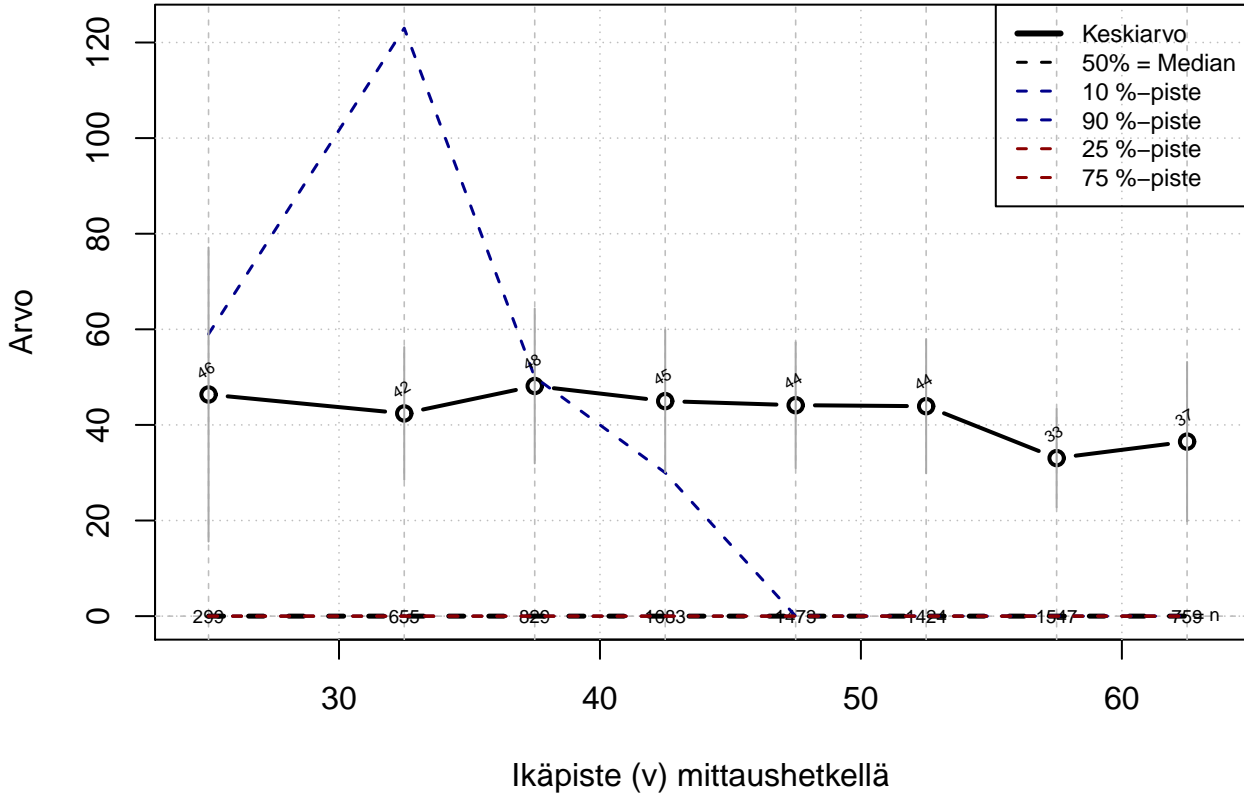
Kohderyhmä: KAIKKI : 1
 Osa-aineisto: I_LM==1 | TSV==1
 (IKAPISTE) tmt 108,109,110,111,112 2013-05-24 JMUANSb

e Korvaukset neuvonta ym. e/joulu



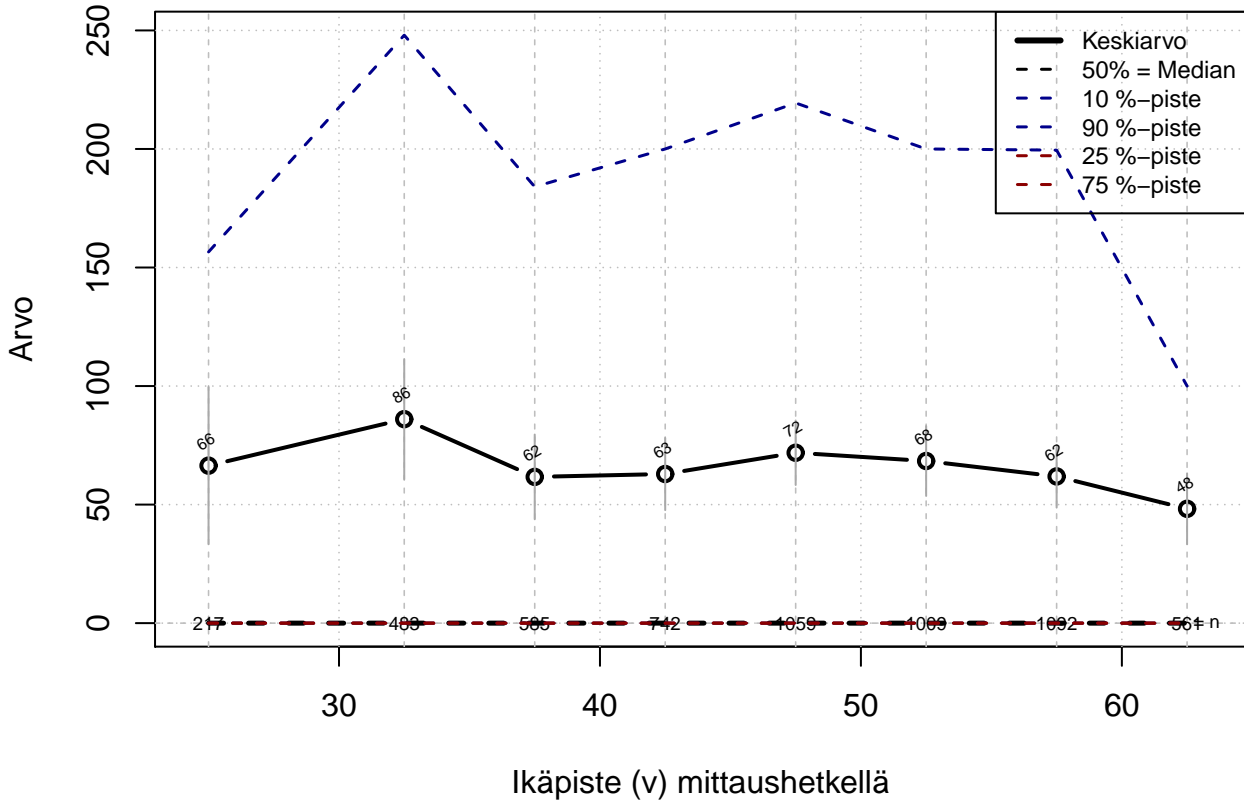
Kohderyhmä: KAIKKI : 1
Osa-aineisto: I_LM==1 | TSV==1
(IKAPISTE) tmt 108,109,110,111,112 2013-05-24 JNEUANSb

b Suorituspalkat (esim. provisiot) e/joulu



Kohderyhmä: KAIKKI : 1
 Osa-aineisto: I_LM==1 | TSV==1
 (IKAPISTE) tmt 108,109,110,111,112 2013-05-24 JSUOANSb

d Yli-lisätyöansiot e/joulu

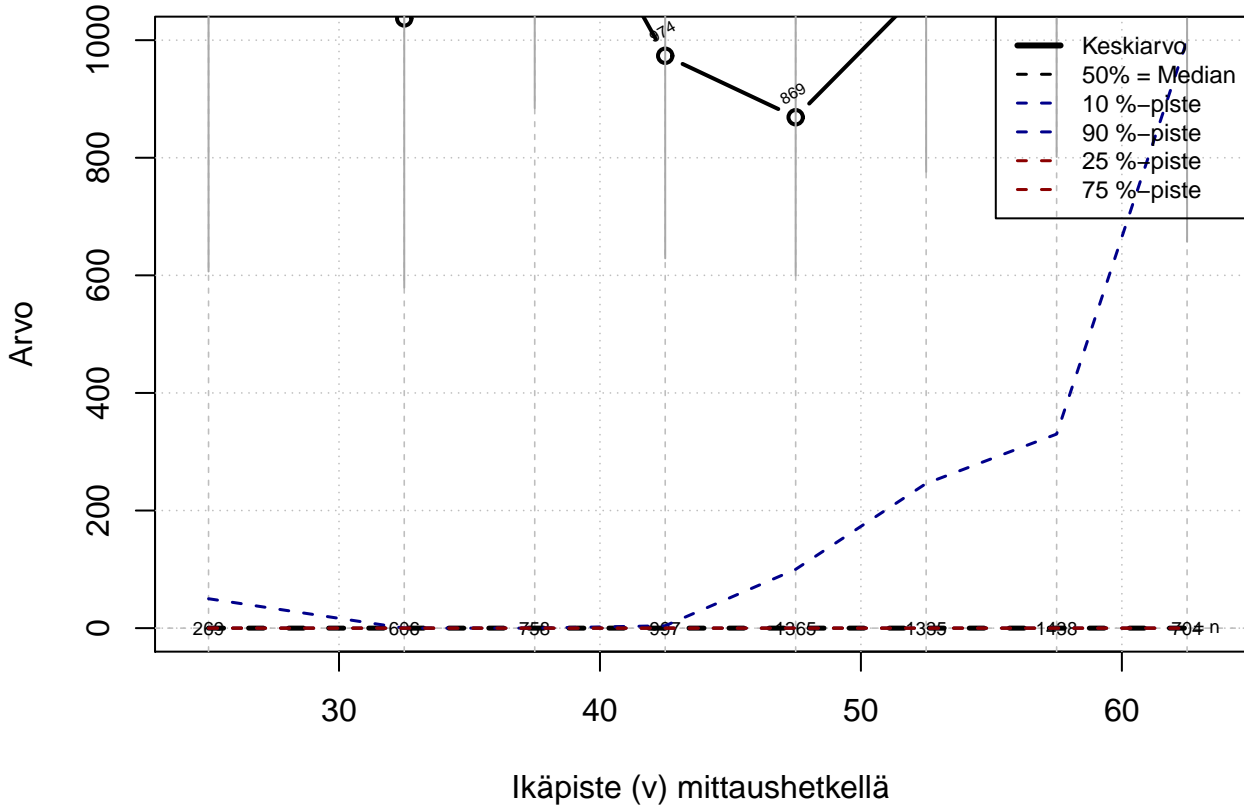


Kohderyhmä: KAIKKI : 1

Osa-aineisto: I_LM==1 | TSV==1

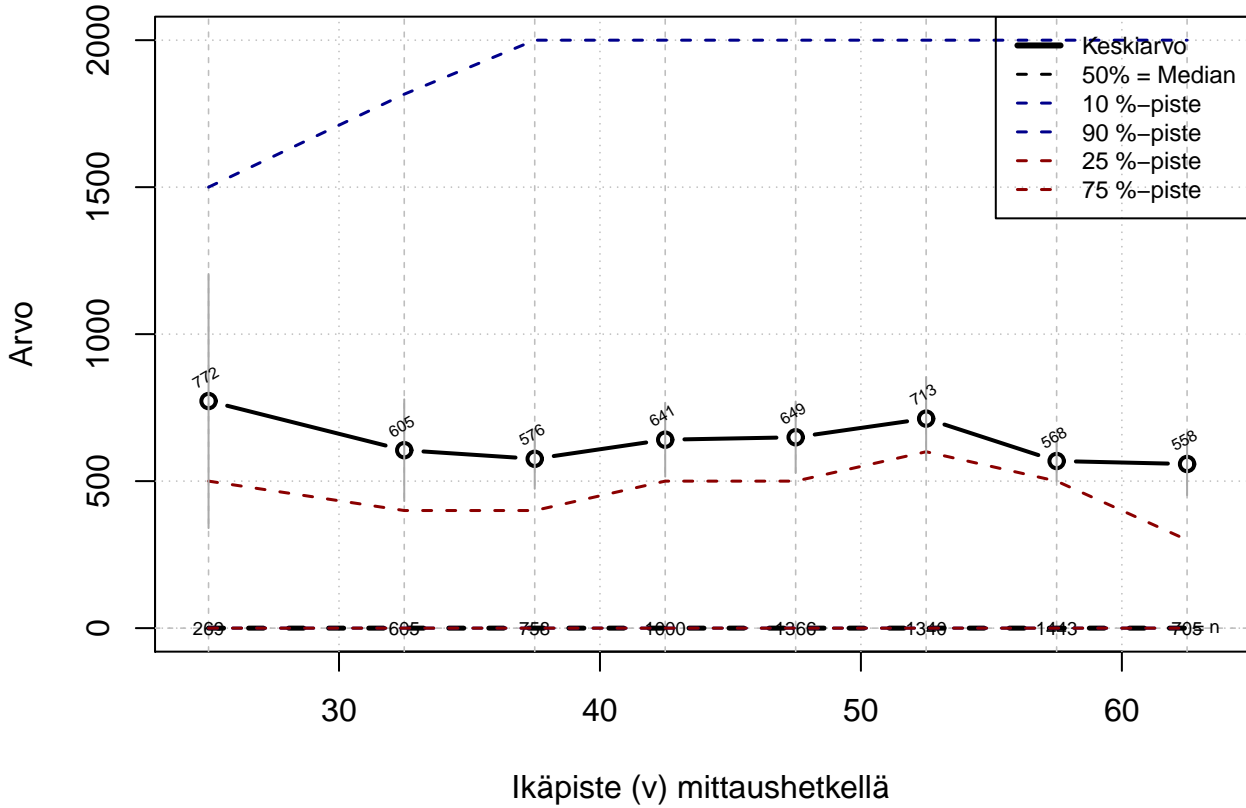
(IKAPISTE) tmt 108,109,110,111,112 2013-05-24 JYLIANSb

Pääomatulot e/v



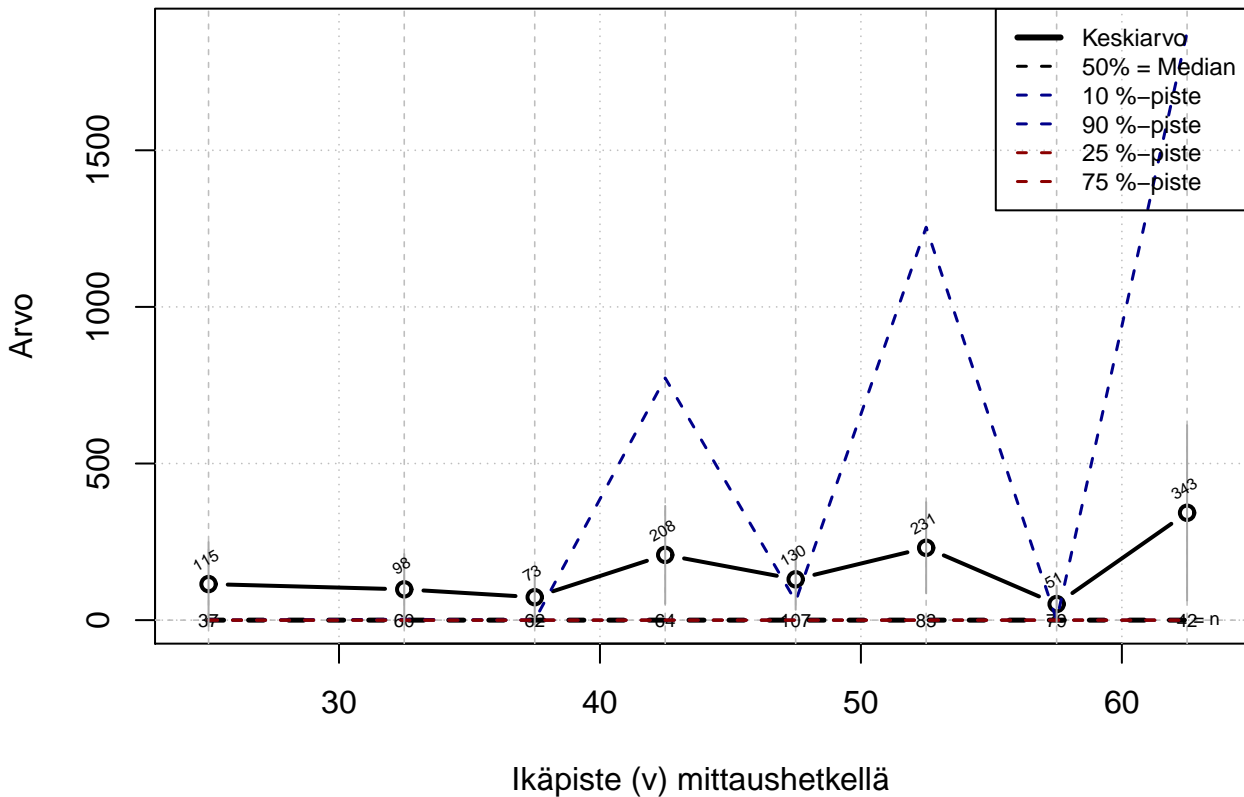
Kohderyhmä: KAIKKI : 1
 Osa-aineisto: I_LM==1 | TSV==1
 (IKAPISTE) tmt 108,109,110,111,112 2013-05-24 POTULOT

Tulospalkkaus e/v



Kohderyhmä: KAIKKI : 1
Osa-aineisto: I_LM==1 | TSV==1
(IKAPISTE) tmt 108,109,110,111,112 2013-05-24 TULOSPAL

g Mahd. työttömyyskorvaus e/joulu

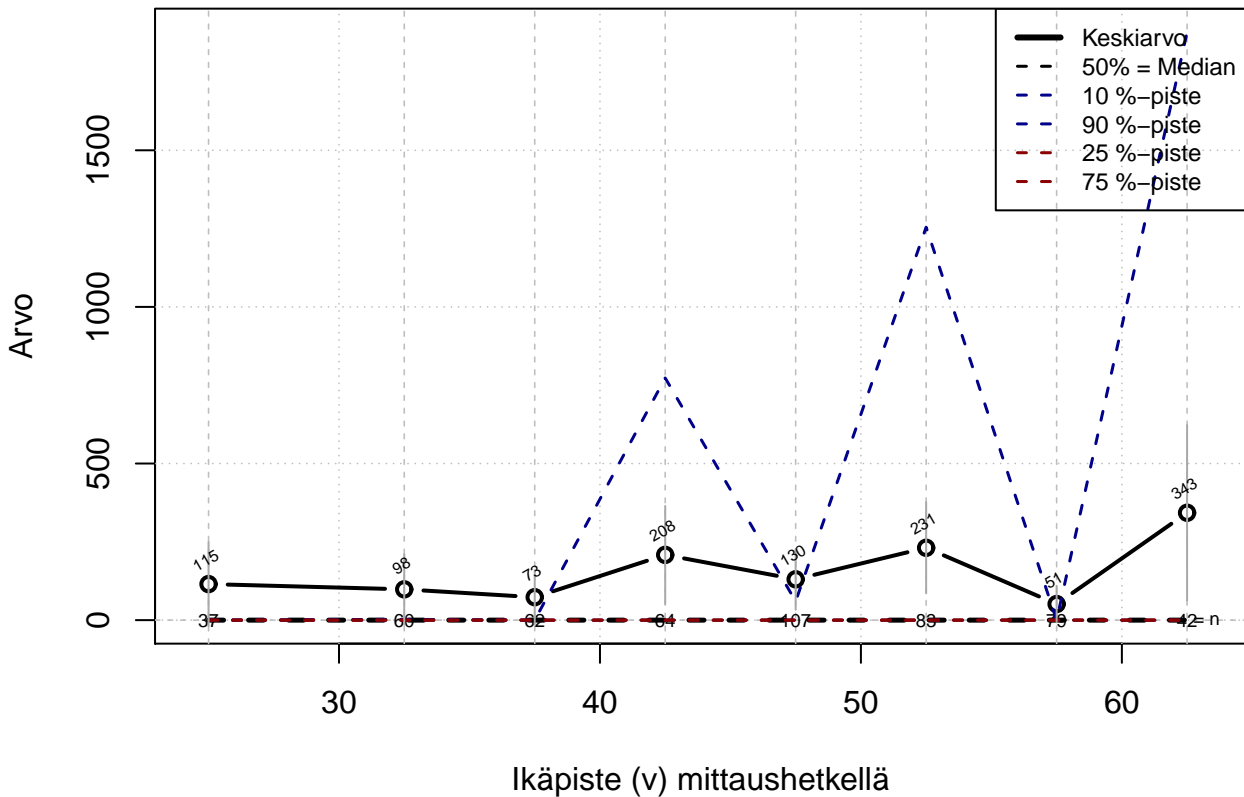


Kohderyhmä: KAIKKI : 1

Osa-aineisto: I_LM==1 | TSV==1

(IKAPISTE) tmt 108,109,110,111,112 2013-05-24 TYOTKRVb

g Mahd. työttömyyskorvaus e/joulu



Kohderyhmä: KAIKKI : 1

Osa-aineisto: I_LM==1 | TSV==1

(IKAPISTE) tmt 108,109,110,111,112 2013-05-24 TYOTKRVb