

# AIHE: hed\_lm\_tsv\_palkkausjarjestelmamittarit\_aika

OSA 1:

Ryhmä: KAIKKI – Otoksena henkilöstöedustajat (TSV + LM = HED, varsinaiset)

Tämän dokumentin analyysit (sivuja voit hakea Etsi-toiminnolla):  
Otoksena henkilöstöedustajat (TSV + LM = HED, varsinaiset)

Mahd. puuttuvat arvot on merkitty NaN/NA (not available)...

Ekologista tilastollista analyysia :

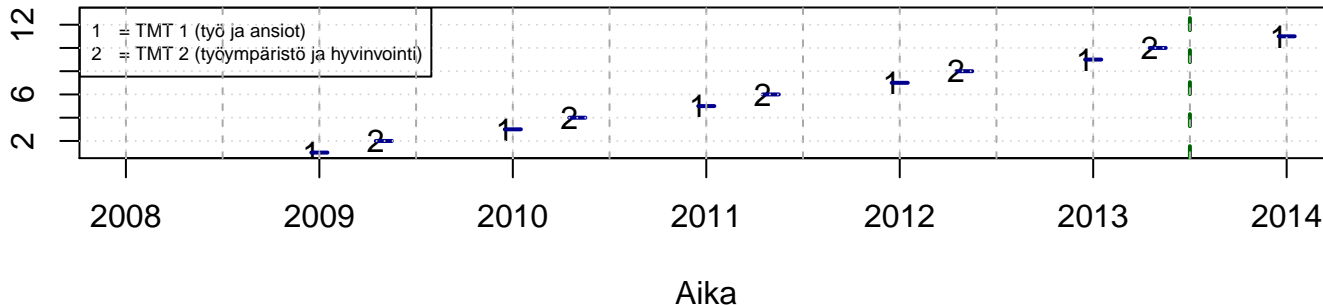
- paperin, musteen (värit) ja tiedostokoon kulutus minimoitu
- tulosta vain se mitä todella tarvitset (2 kuvaa yhdelle sivulle jne.)
- tutkimuskoodit tmt-1: tmt108, tmt109, tmt110,... ja tmt-2: tmt209, tmt210,...
- lisää tietoa <http://pro.liitto.local/tutkimuskanava/SitePages/Kotisivu.aspx>

pdf:n tulostuskansio:

Z:\TUTK\_TILASTOT\TMT\YLEISET\TEEMAT

Tuloste luotu 2013-06-14 petri.palmu@proliitto.fi

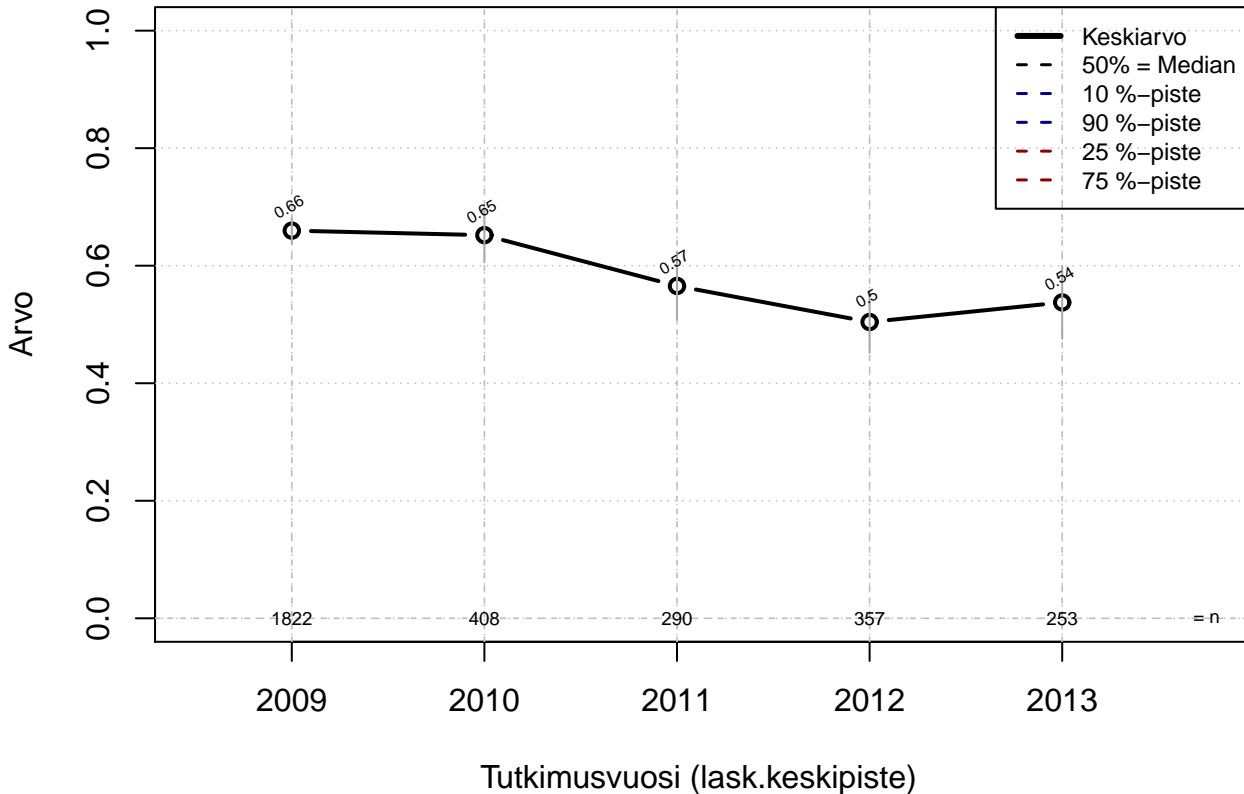
## Työmarkkinatutkimusprosessit



Pro-tutkimus

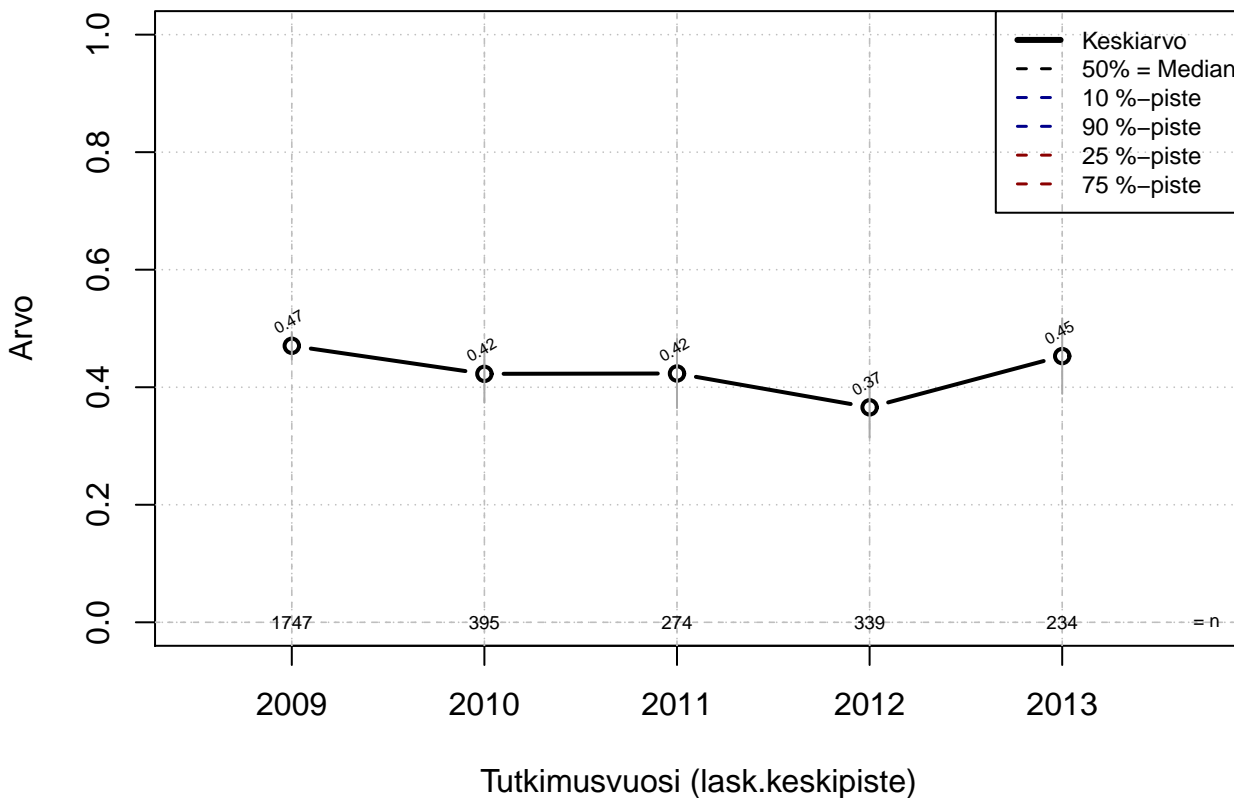
TMT-järjestysno

## Tehty kirjallinen toimen/tehtävän kuvaus {0=Ei, 1=Kyllä, EOS}



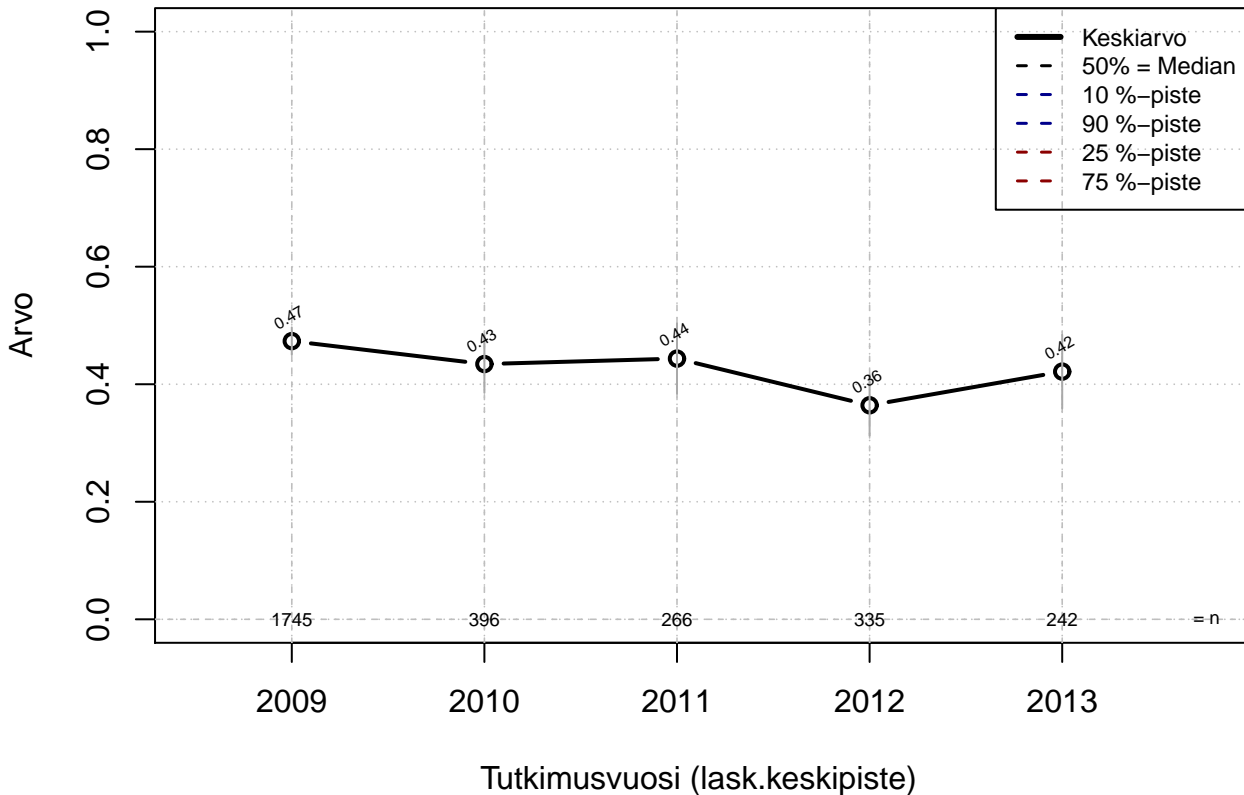
Kohderyhmä: KAIKKI : 1  
Osa-aineisto: I\_LM==1 | TSV==1  
( TUTKP ) tmt 209,210,211,212,213 2013-06-07 POJ01

## Tehty kirjallinen vaativuuden arviointi {0=Ei, 1=Kyllä, EOS}



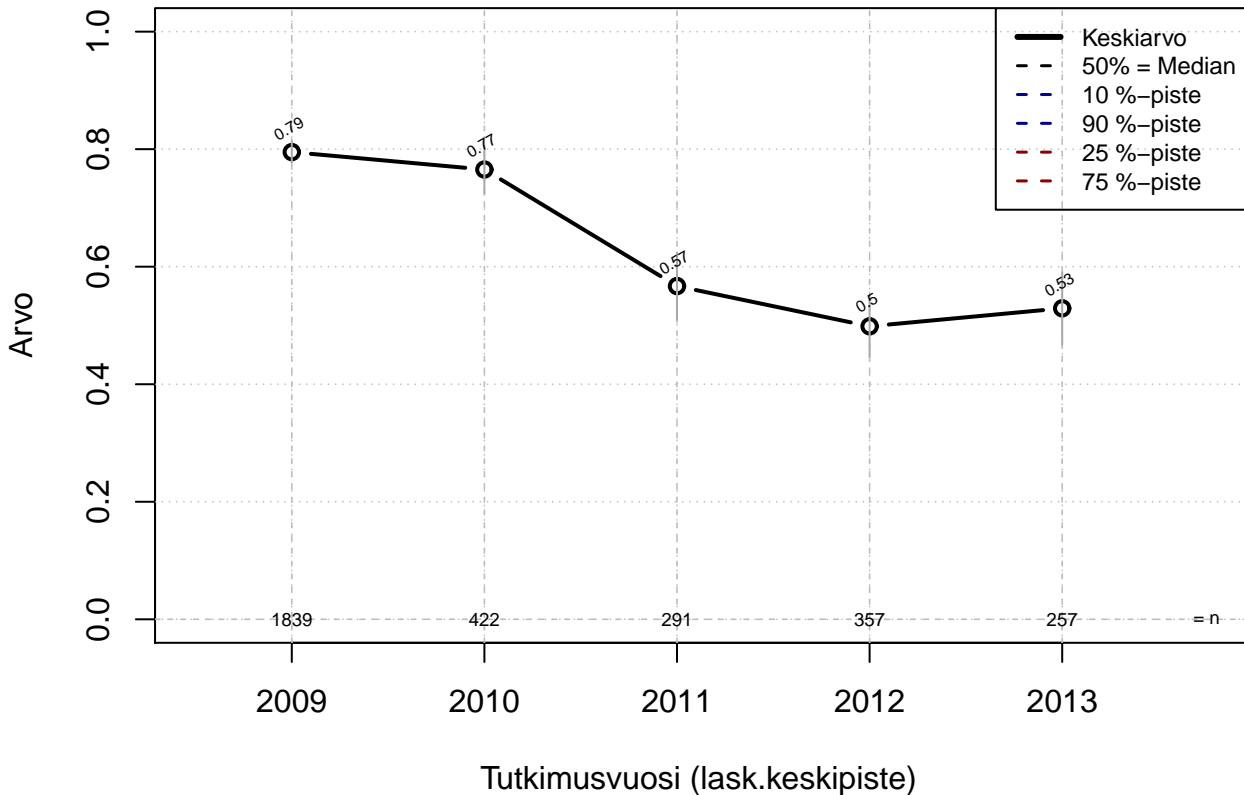
Kohderyhmä: KAIKKI : 1  
Osa-aineisto: I\_LM==1 | TSV==1  
( TUTKP ) tmt 209,210,211,212,213 2013-06-07 POJ02

## Selitetty, mistä tekijöistä palkka muodostuu {0=Ei, 1=Kyllä, EOS}



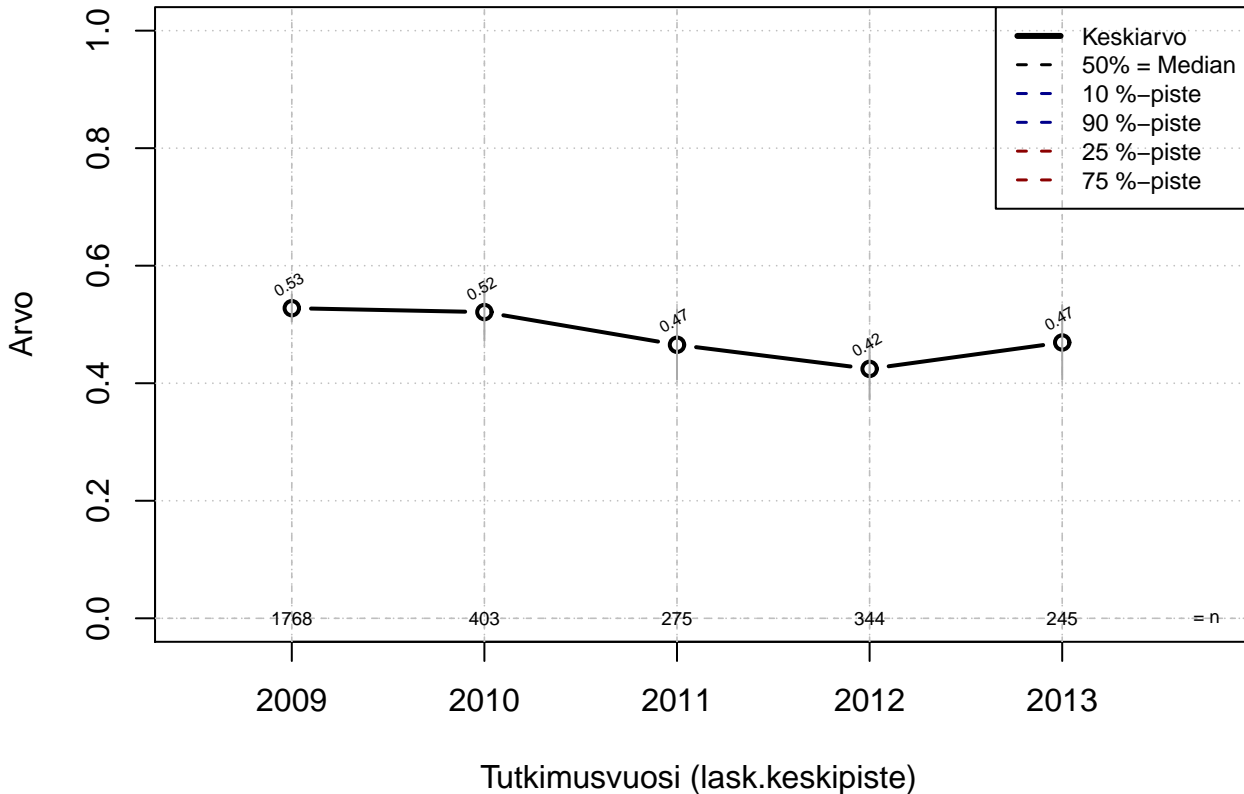
Kohderyhmä: KAIKKI : 1  
Osa-aineisto: I\_LM==1 | TSV==1  
( TUTKP ) tmt 209,210,211,212,213 2013-06-07 POJ03

## Käynyt kehitys- tv. keskusteluja esimiehen kanssa {0=Ei, 1=Kyllä, EOS}



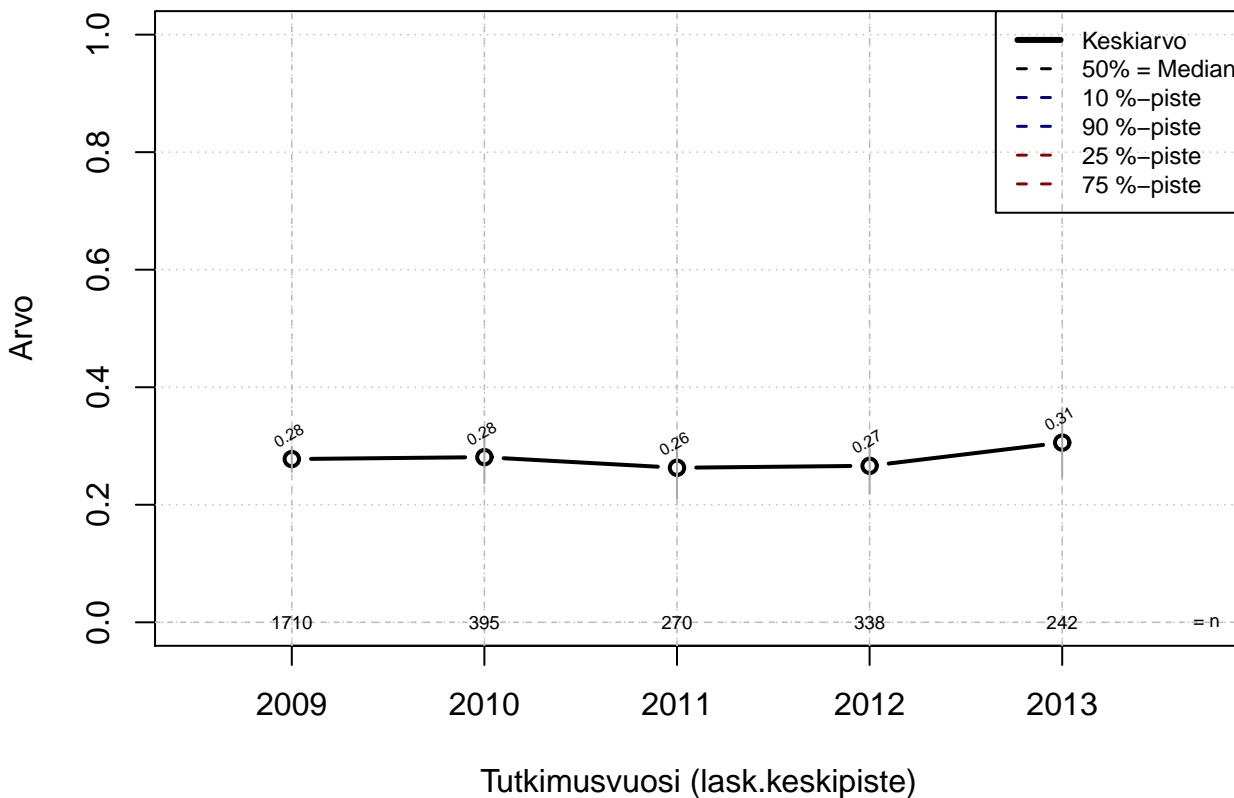
Kohderyhmä: KAIKKI : 1  
Osa-aineisto: I\_LM==1 | TSV==1  
( TUTKP ) tmt 209,210,211,212,213 2013-06-07 POJ04

## Tehtävänkuva on tarkistettu {0=Ei, 1=Kyllä, EOS}



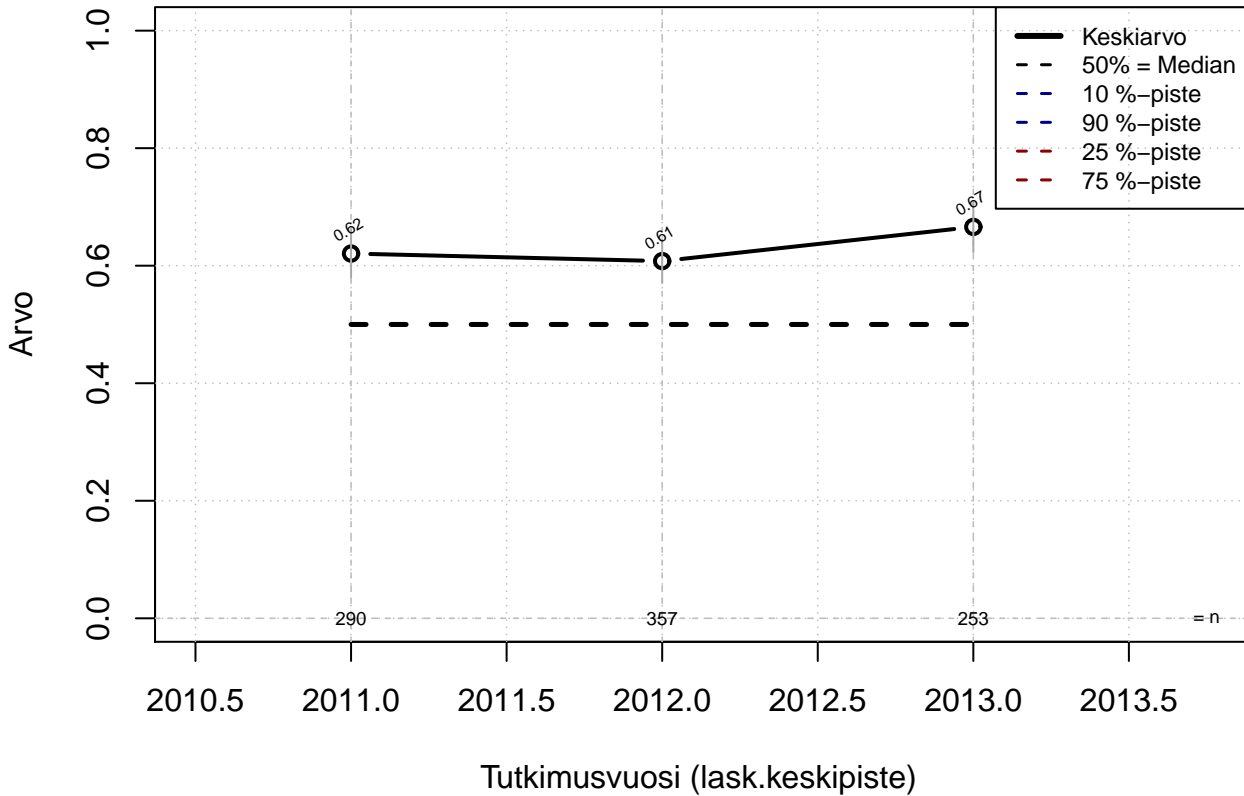
Kohderyhmä: KAIKKI : 1  
Osa-aineisto: I\_LM==1 | TSV==1  
( TUTKP ) tmt 209,210,211,212,213 2013-06-07 POJ05

## Tehty koulutussuunnitelma {0=Ei, 1=Kyllä, EOS}



Kohderyhmä: KAIKKI : 1  
Osa-aineisto: I\_LM==1 | TSV==1  
( TUTKP ) tmt 209,210,211,212,213 2013-06-07 POJ06

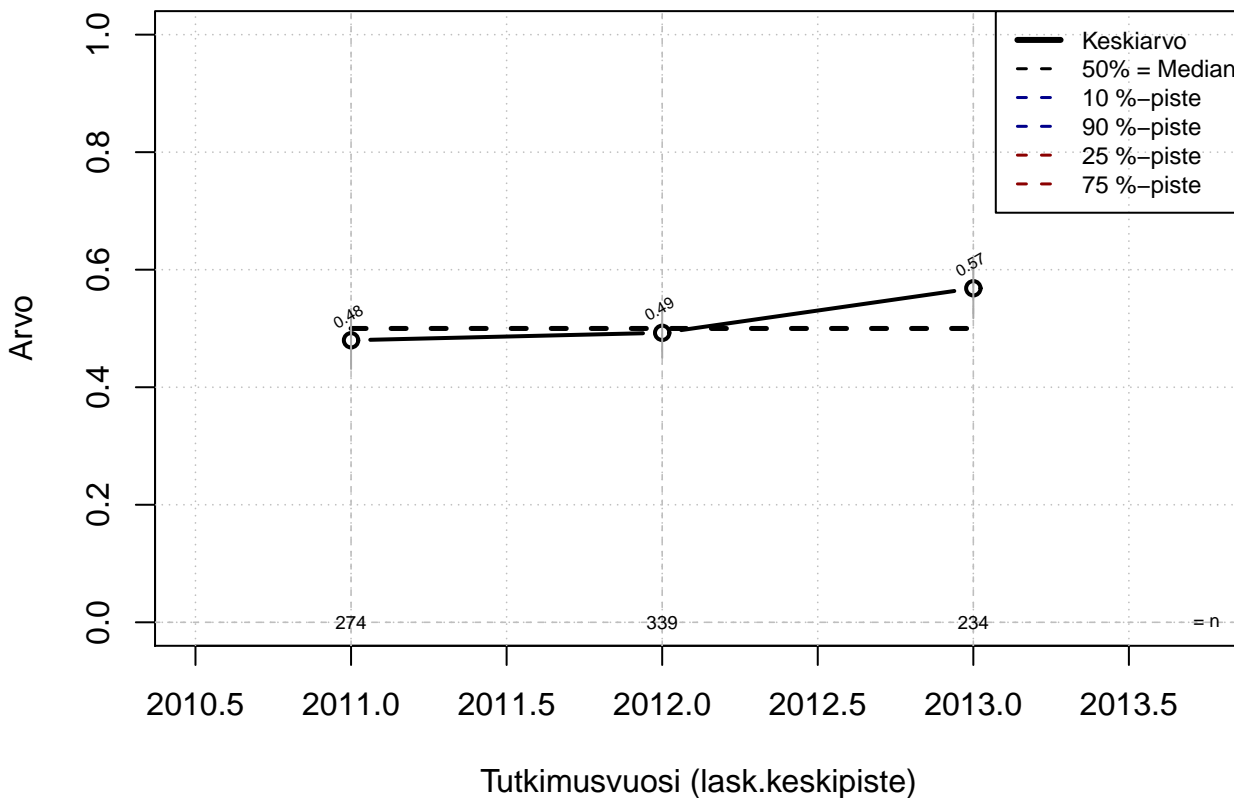
### Tehty kirjallinen toimen/tehtävän kuvaus {0=Ei, .5=Osin, 1=Täysin, EOS}



Kohderyhmä: KAIKKI : 1  
Osa-aineisto: I\_LM==1 | TSV==1  
( TUTKP ) tmt 209,210,211,212,213 2013-06-07 POJB01

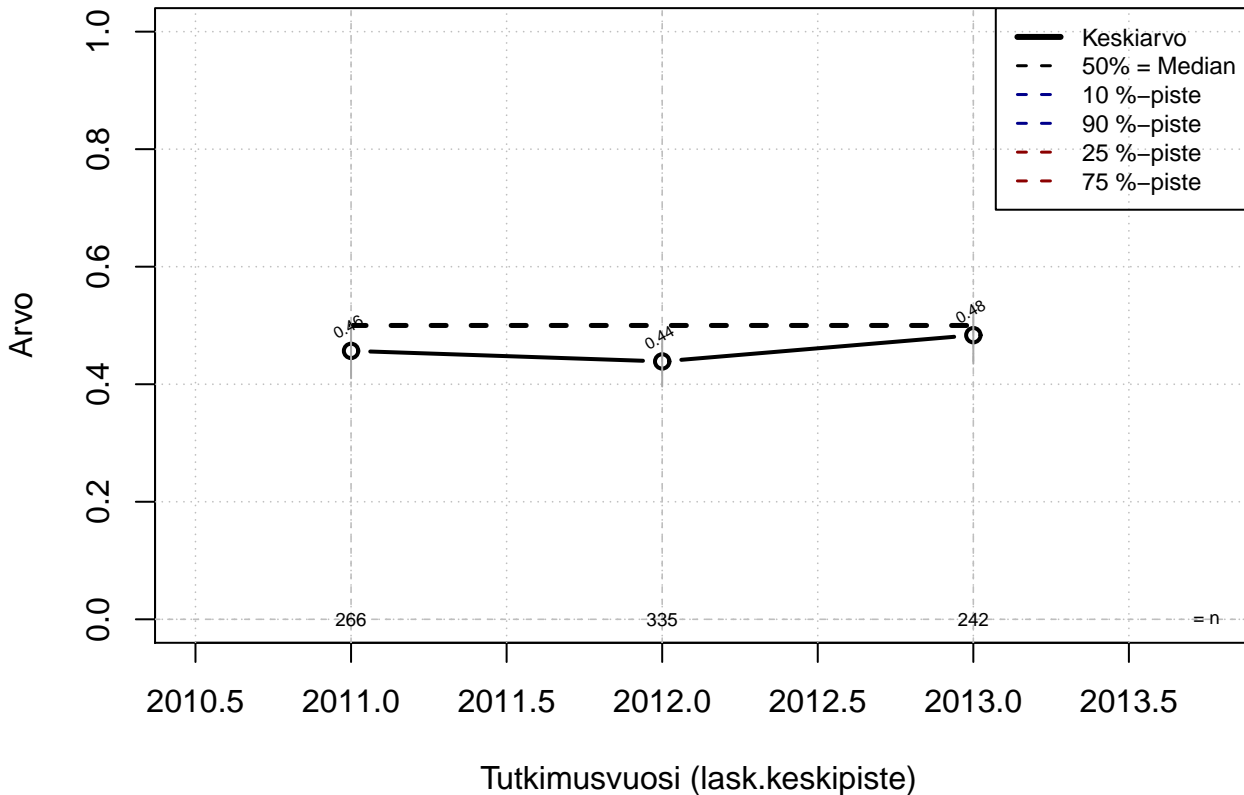


## Tehty kirjallinen vaativuuden arviointi {0=Ei, .5=Osin, 1=Täysin, EOS}



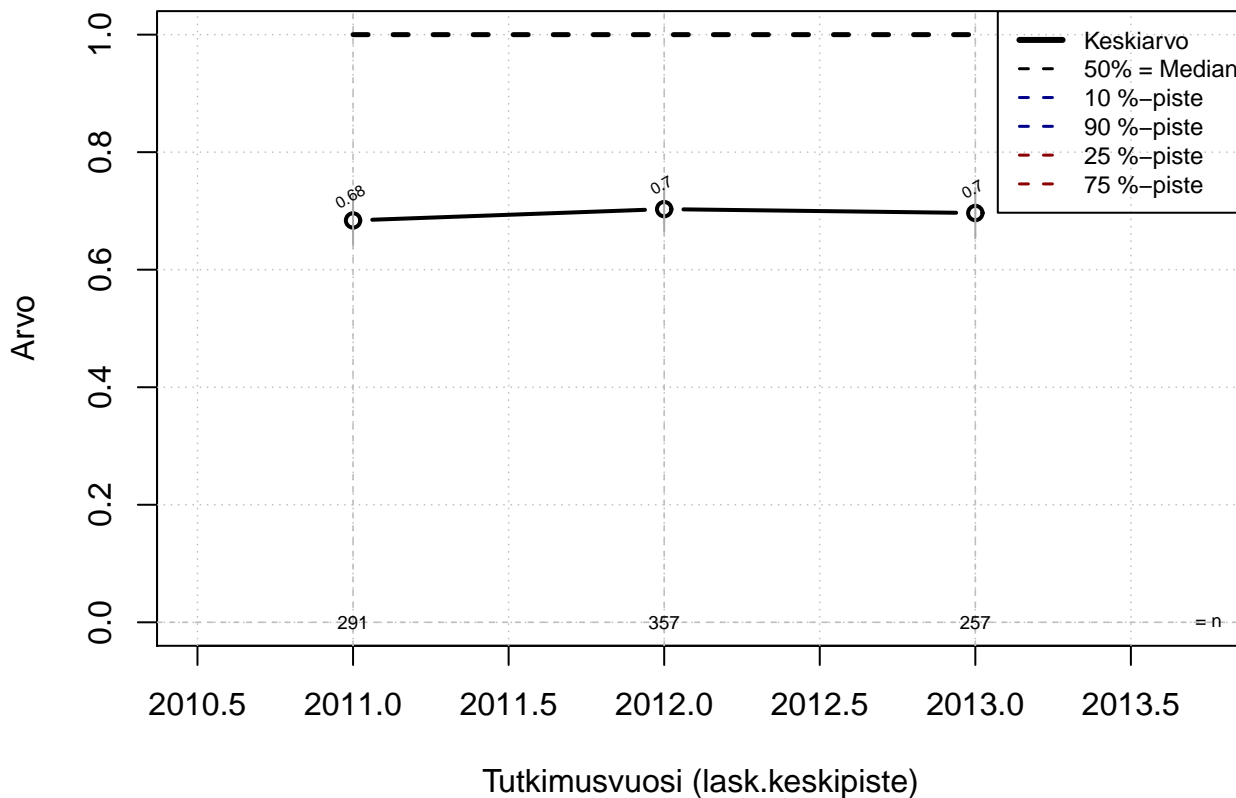
Kohderyhmä: KAIKKI : 1  
Osa-aineisto: I\_LM==1 | TSV==1  
( TUTKP ) tmt 209,210,211,212,213 2013-06-07 POJB02

### Selitetty, mistä tekijöistä palkka muodostuu {0=Ei, .5=Osin, 1=Täysin, EOS}



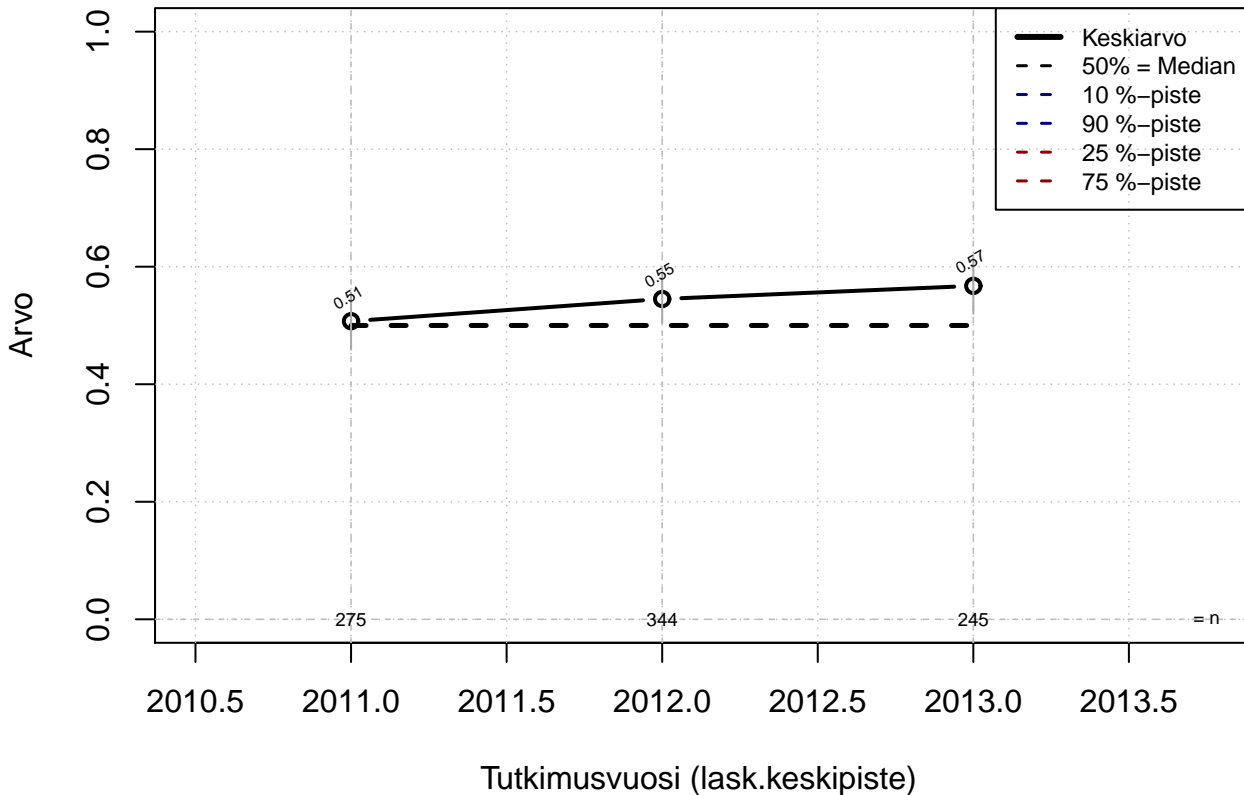
Kohderyhmä: KAIKKI : 1  
Osa-aineisto: I\_LM==1 | TSV==1  
( TUTKP ) tmt 209,210,211,212,213 2013-06-07 POJB03

## Käynyt kehitys- tv. keskusteluja esimiehen kanssa {0=Ei, .5=Osin, 1=Täysin, EOS}



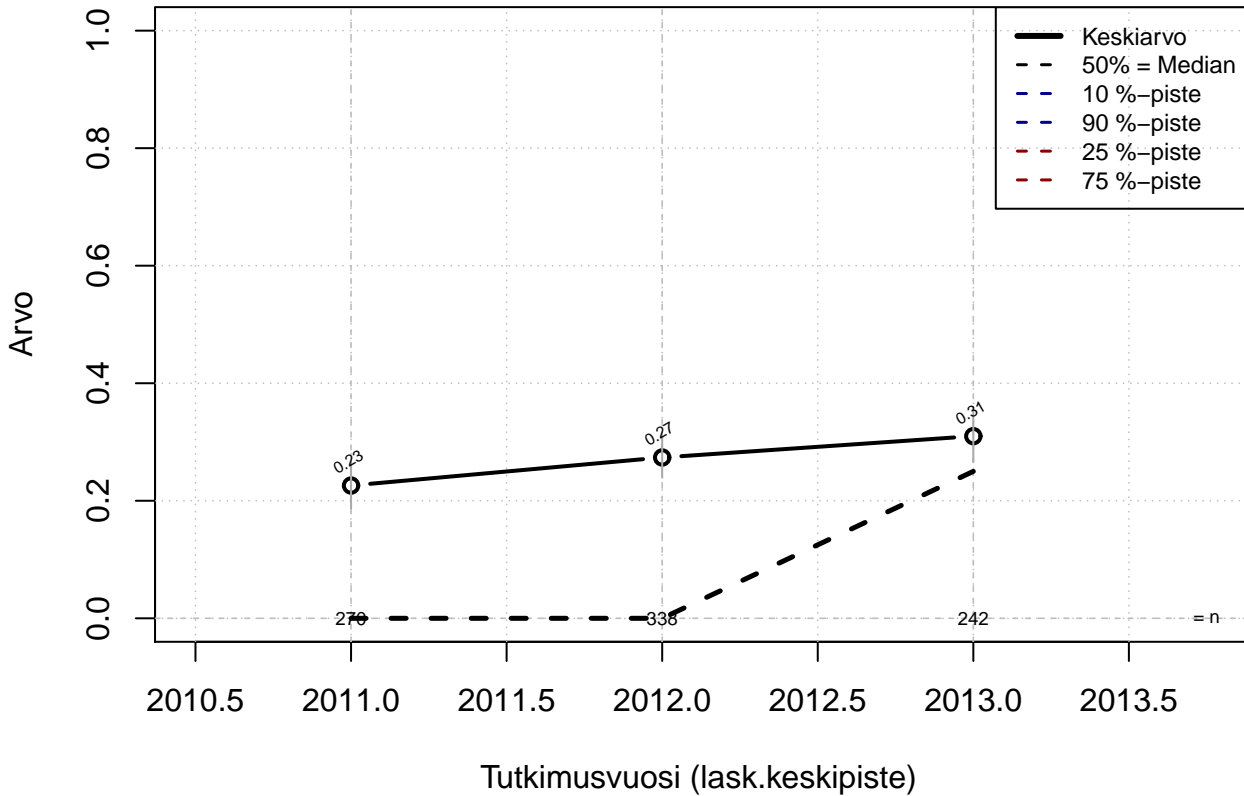
Kohderyhmä: KAIKKI : 1  
Osa-aineisto: I\_LM==1 | TSV==1  
( TUTKP ) tmt 209,210,211,212,213 2013-06-07 POJB04

### Tehtäväkuva on tarkistettu {0=Ei, .5=Osin, 1=Täysin, EOS}



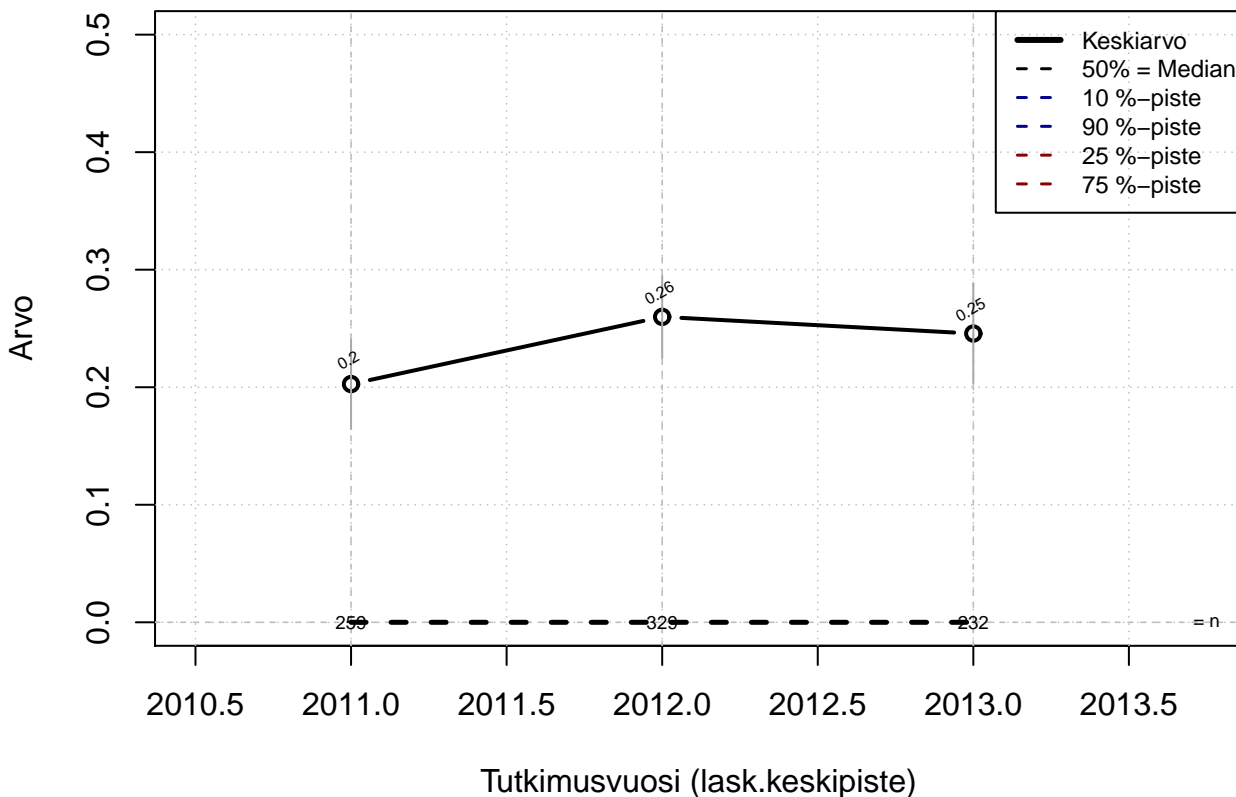
Kohderyhmä: KAIKKI : 1  
Osa-aineisto: I\_LM==1 | TSV==1  
( TUTKP ) tmt 209,210,211,212,213 2013-06-07 POJB05

## Tehty kouluttautumissuunnitelma {0=Ei, .5=Osin, 1=Täysin, EOS}



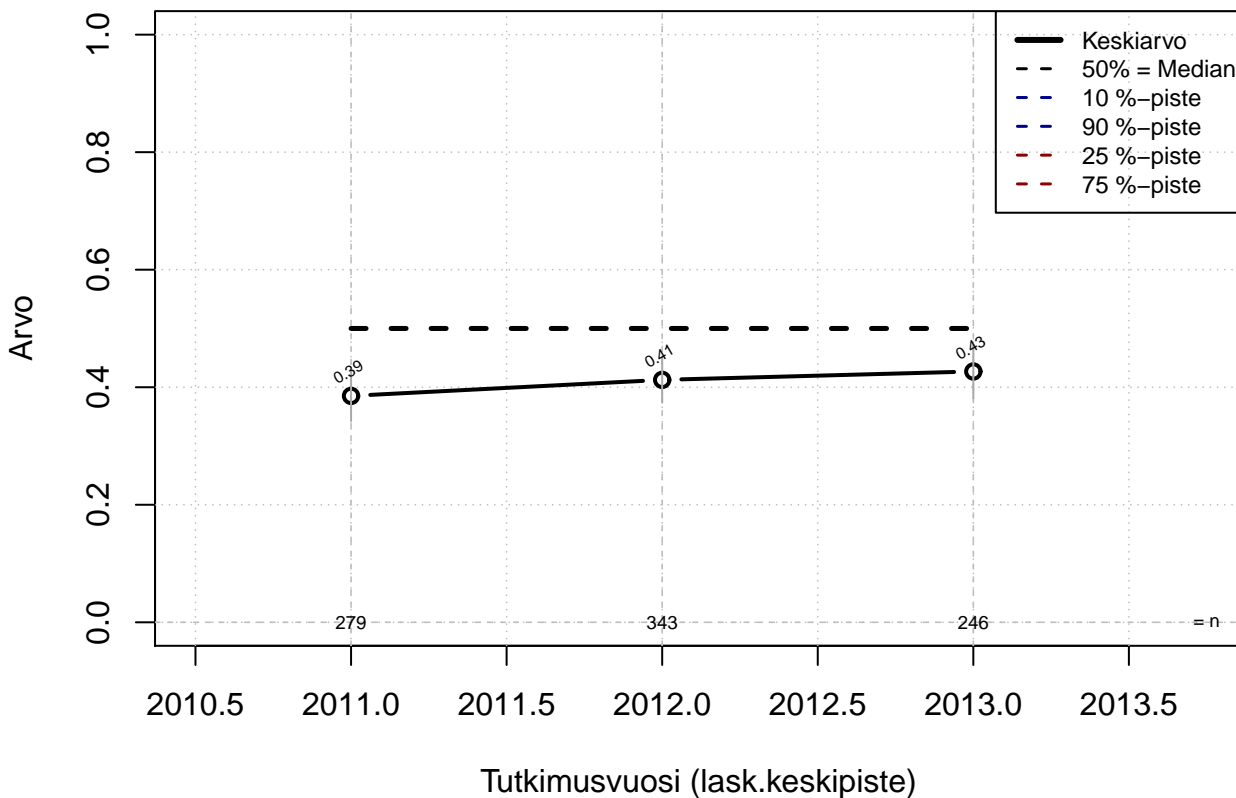
Kohderyhmä: KAIKKI : 1  
Osa-aineisto: I\_LM==1 | TSV==1  
( TUTKP ) tmt 209,210,211,212,213 2013-06-07 POJB06

### Työn laatua ja määrää on vertailtu muiden töihin {0=Ei, .5=Osin, 1=Täysin, EOS}



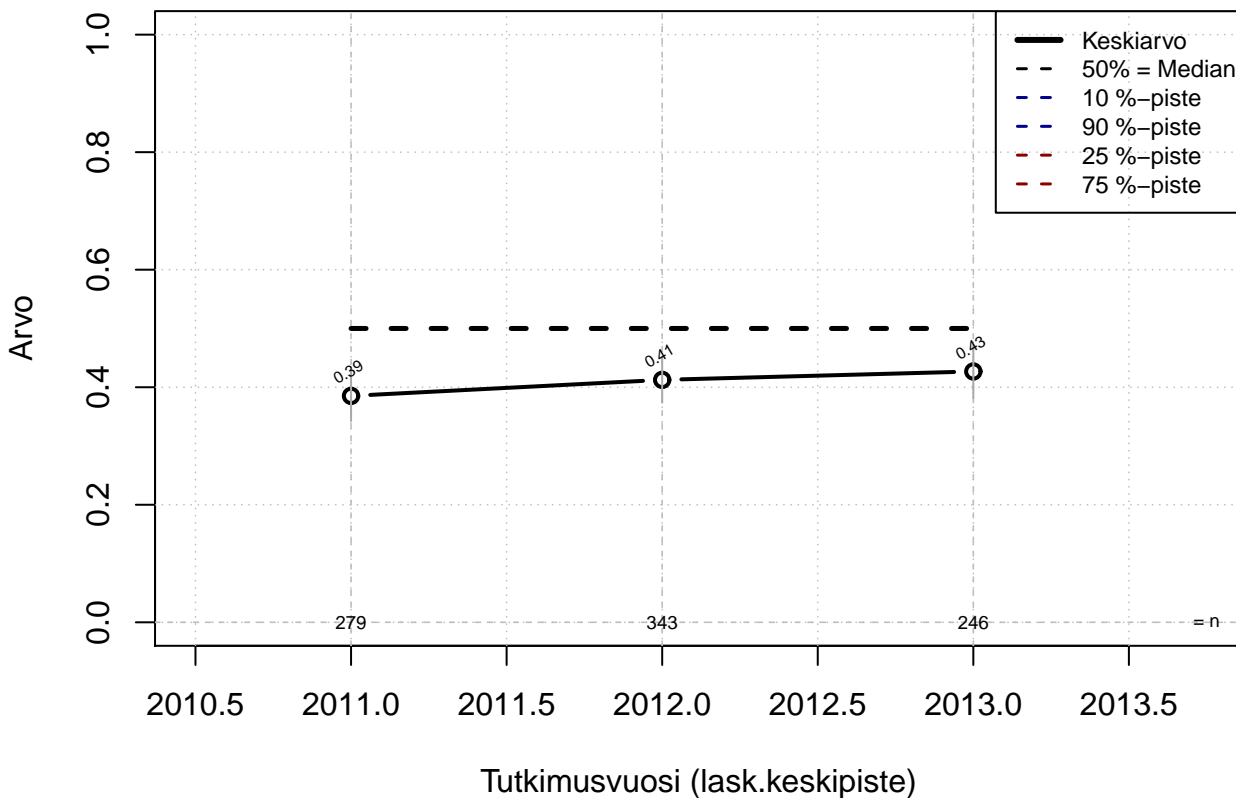
Kohderyhmä: KAIKKI : 1  
Osa-aineisto: I\_LM==1 | TSV==1  
( TUTKP ) tmt 209,210,211,212,213 2013-06-07 POJB07

### Palkkauksesta+palkits. keskusteltu esimiesten kanssa {0=Ei, .5=Osin, 1=Täysin, EOS}



Kohderyhmä: KAIKKI : 1  
Osa-aineisto: I\_LM==1 | TSV==1  
( TUTKP ) tmt 209,210,211,212,213 2013-06-07 POJB08

### Palkkauksesta+palkits. keskusteltu esimiesten kanssa {0=Ei, .5=Osin, 1=Täysin, EOS}



Kohderyhmä: KAIKKI : 1  
Osa-aineisto: I\_LM==1 | TSV==1  
( TUTKP ) tmt 209,210,211,212,213 2013-06-07 POJB08