

AIHE: hed_lm_tsv_demografisia_jakaumia

OSA 1:

Ryhmä: KAIKKI – Otoksena henkilöstöedustajat (TSV + LM = HED, varsinaiset)

Tämän dokumentin analyysit (sivuja voit hakea Etsi-toiminnolla):
 Otoksena henkilöstöedustajat (TSV + LM = HED, varsinaiset)
 Huom. lisää vertailuasetelmia pdf:n loppupuolella
 Mahd. puuttuvat arvot on merkitty NaN/NA (not available)...

Ekologista tilastollista analyysia :

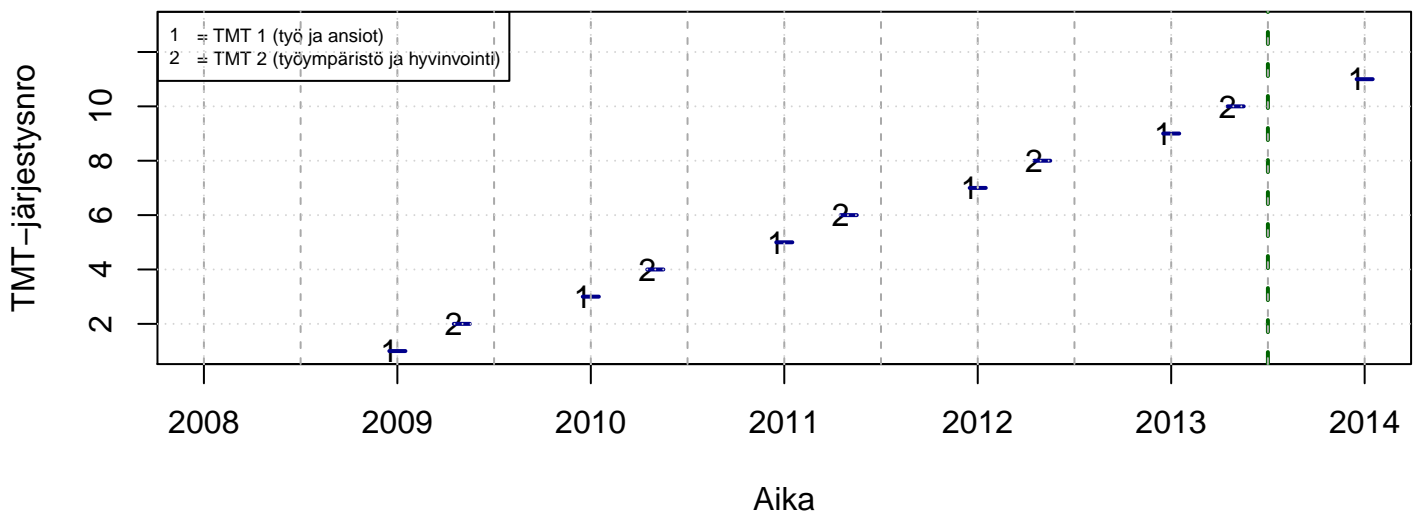
- paperin, musteen (värit) ja tiedostokoon kulutus minimoitu
- tulosta vain se mitä todella tarvitsit (2 kuvaa yhdelle sivulle jne.)
- tutkimuskoodit tmt-1: tmt108, tmt109, tmt110,... ja tmt-2: tmt209, tmt210,...
- lisää tietoa <http://pro.liitto.local/tutkimuskanava/SitePages/Kotisivu.aspx>

pdf:n tuloskansio:

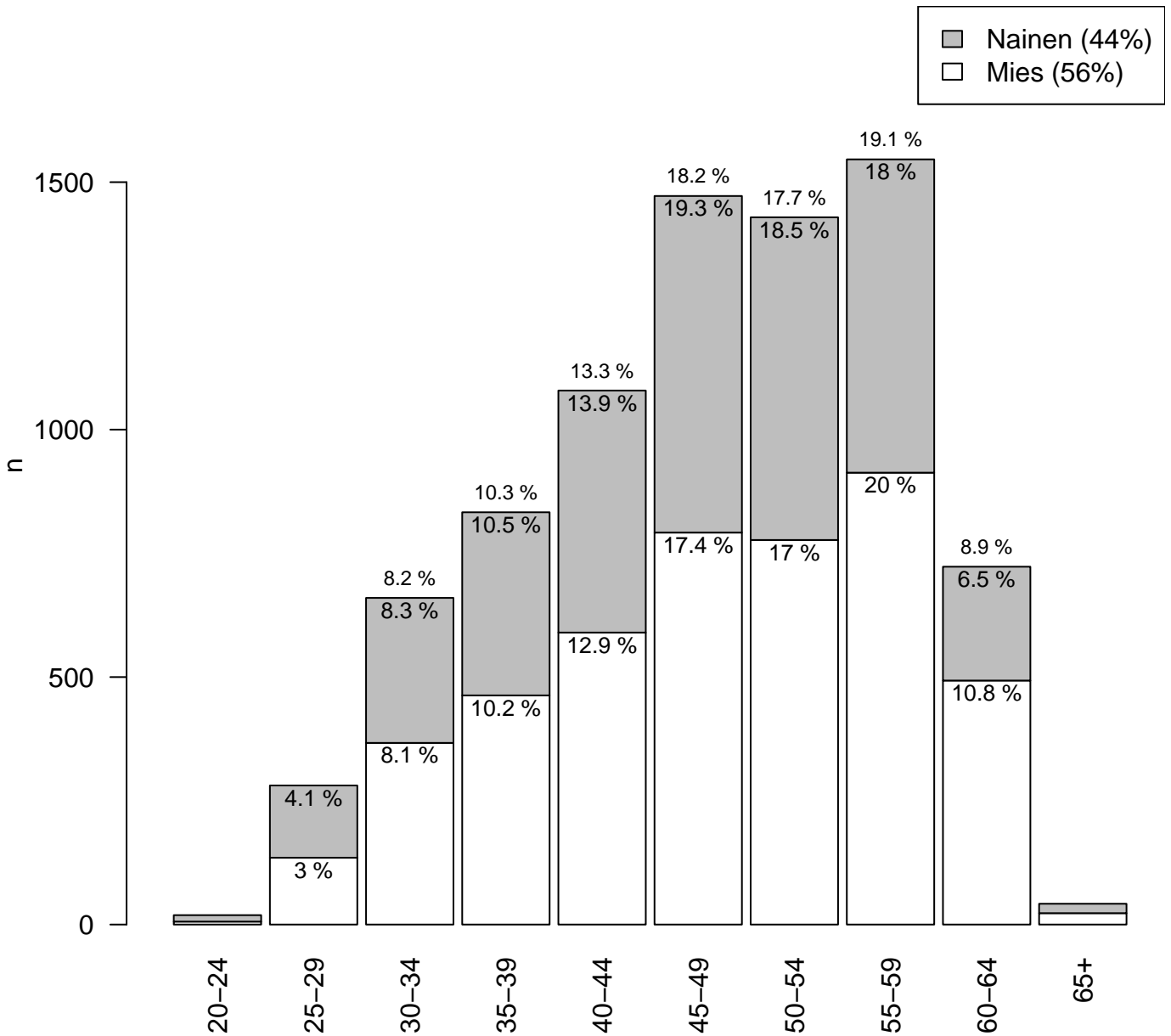
Z:\TUTK_TILASTOT\TMT\YLEISET\TEEMAT

Tuloste luotu 2013-06-14 petri.palmu@proliitto.fi

Työmarkkinatutkimusprosessit



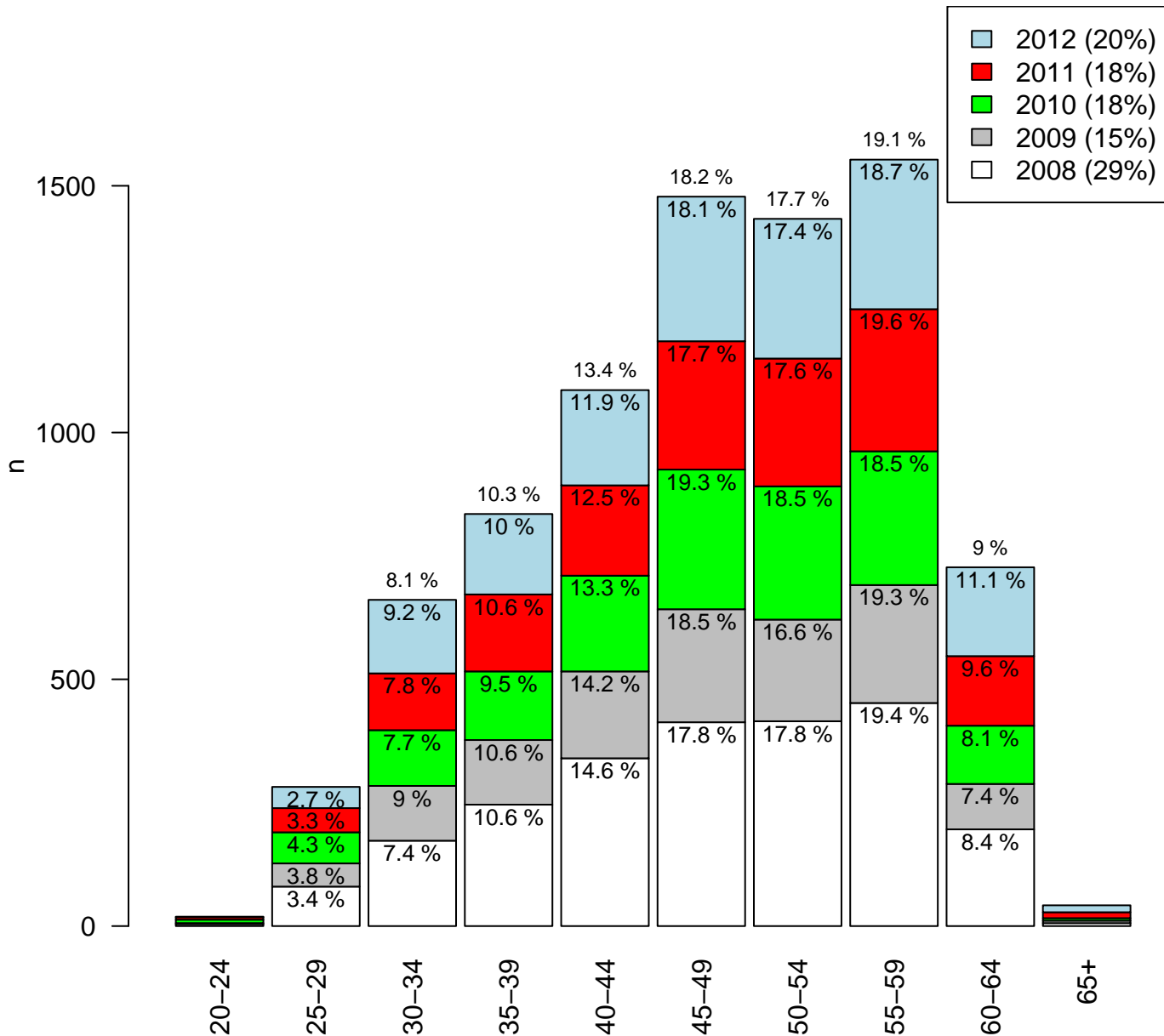
Ikäryhmä 5-vuotisväli
n = 8084 (1)



Kohderyhmä: KAIKKI : 1
Osa-aineisto: I_LM==1 | TSV==1
tmt 108,109,110,111,112 2013-05-24 Ikaryhma5v
eq = yhtä kuin, neq = eri kuin

Ikäryhmä 5-vuotisväli

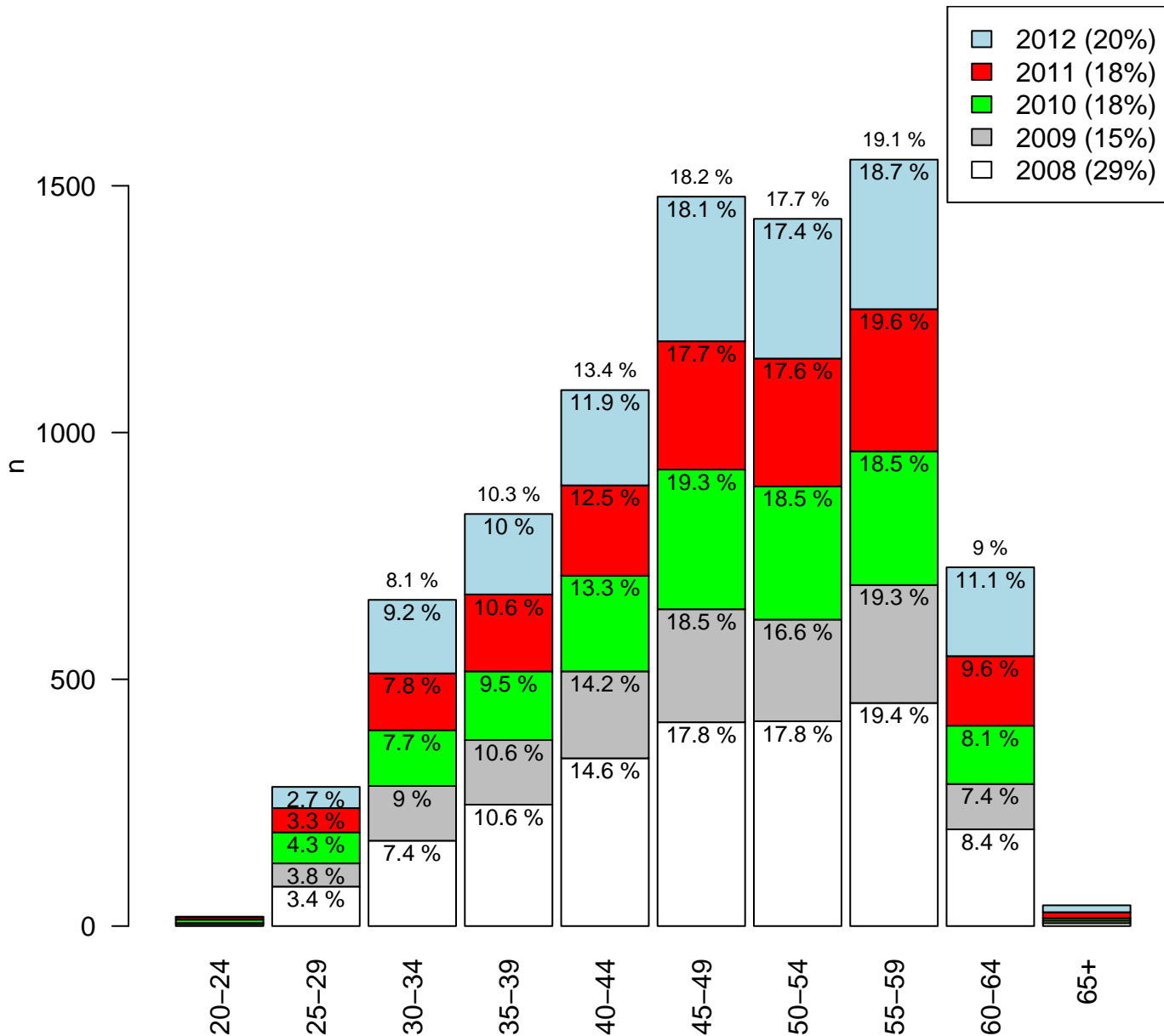
n = 8116 (1)



Kohderyhmä: KAIKKI : 1
 Osa-aineisto: I_LM==1 | TSV==1
 tmt 108,109,110,111,112 2013-05-24 Ikaryhma5v
 eq = yhtä kuin, neq = eri kuin

Ikäryhmä 5-vuotisväli

n = 8116 (1)



Kohderyhmä: KAIKKI : 1
 Osa-aineisto: I_LM==1 | TSV==1
 tmt 108,109,110,111,112 2013-05-24 Ikaryhma5v
 eq = yhtä kuin, neq = eri kuin

AIHE: hed_lm_tsv_demografisia_jakaumia

OSA 1:

Ryhmä: KAIKKI – Otoksena henkilöstöedustajat (TSV + LM = HED, varsinaiset)

Tämän dokumentin analyysit (sivuja voit hakea Etsi-toiminnolla):
 Otoksena henkilöstöedustajat (TSV + LM = HED, varsinaiset)
 Huom. lisää vertailuasetelmia pdf:n loppupuolella
 Mahd. puuttuvat arvot on merkitty NaN/NA (not available)...

Ekologista tilastollista analyysia :

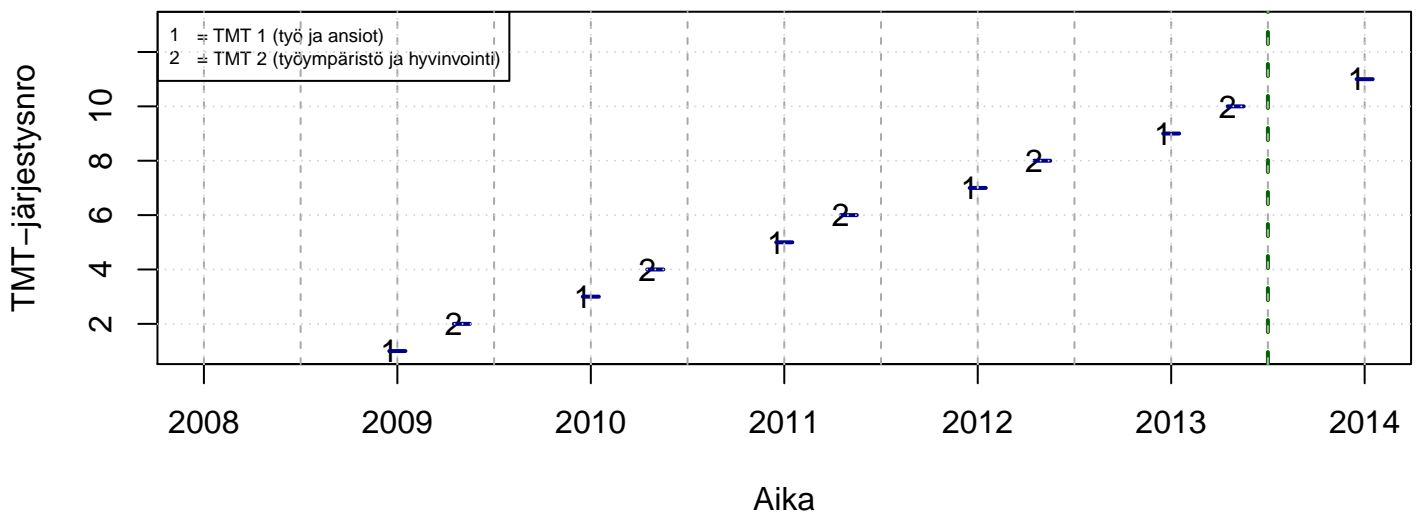
- paperin, musteen (värit) ja tiedostokoon kulutus minimoitu
- tulosta vain se mitä todella tarvitsit (2 kuvaa yhdelle sivulle jne.)
- tutkimuskoodit tmt-1: tmt108, tmt109, tmt110,... ja tmt-2: tmt209, tmt210,...
- lisää tietoa <http://pro.liitto.local/tutkimuskanava/SitePages/Kotisivu.aspx>

pdf:n tuloskansio:

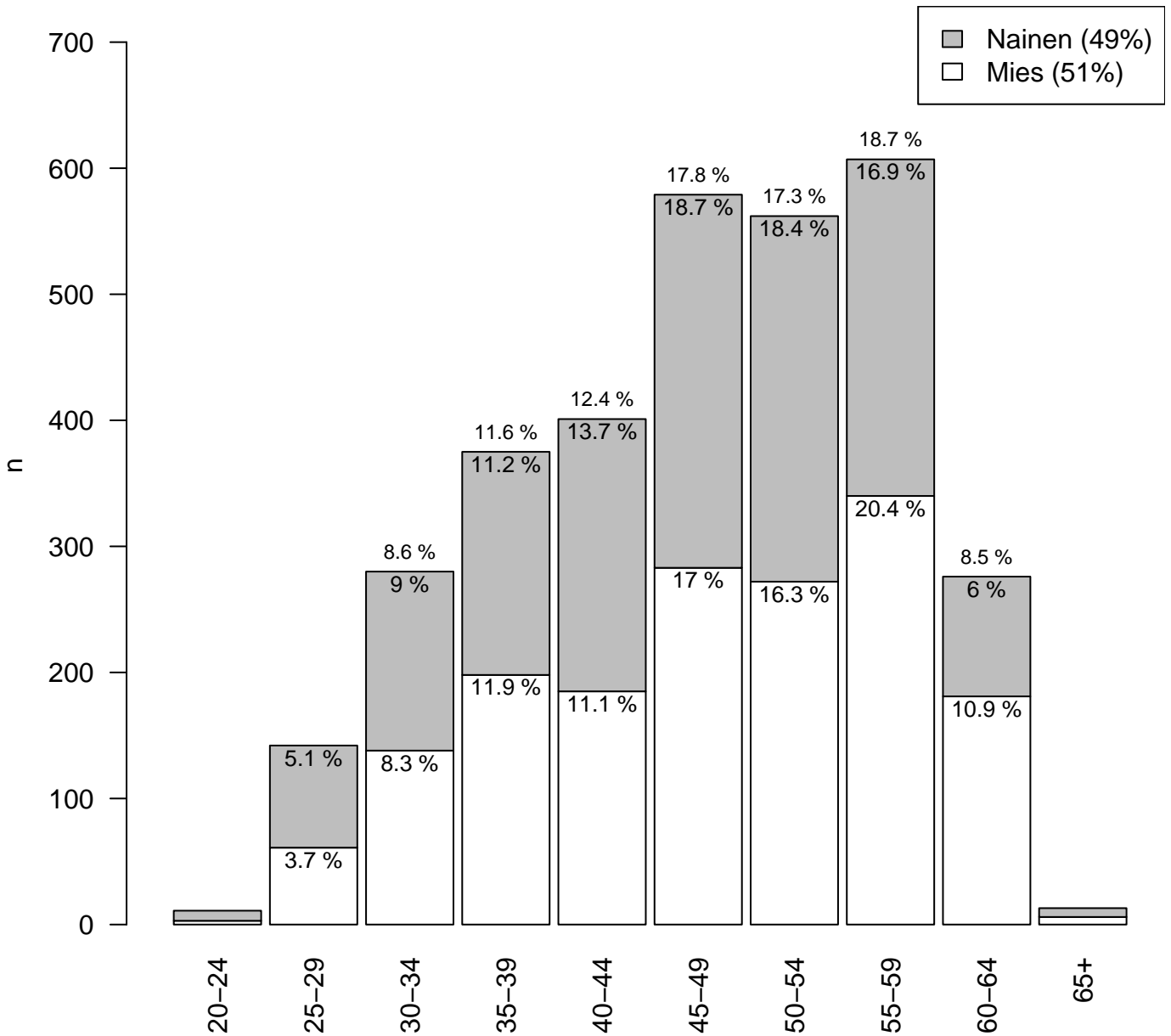
Z:\TUTK_TILASTOT\TMT\YLEISET\TEEMAT

Tuloste luotu 2013-06-14 petri.palmu@proliitto.fi

Työmarkkinatutkimusprosessit



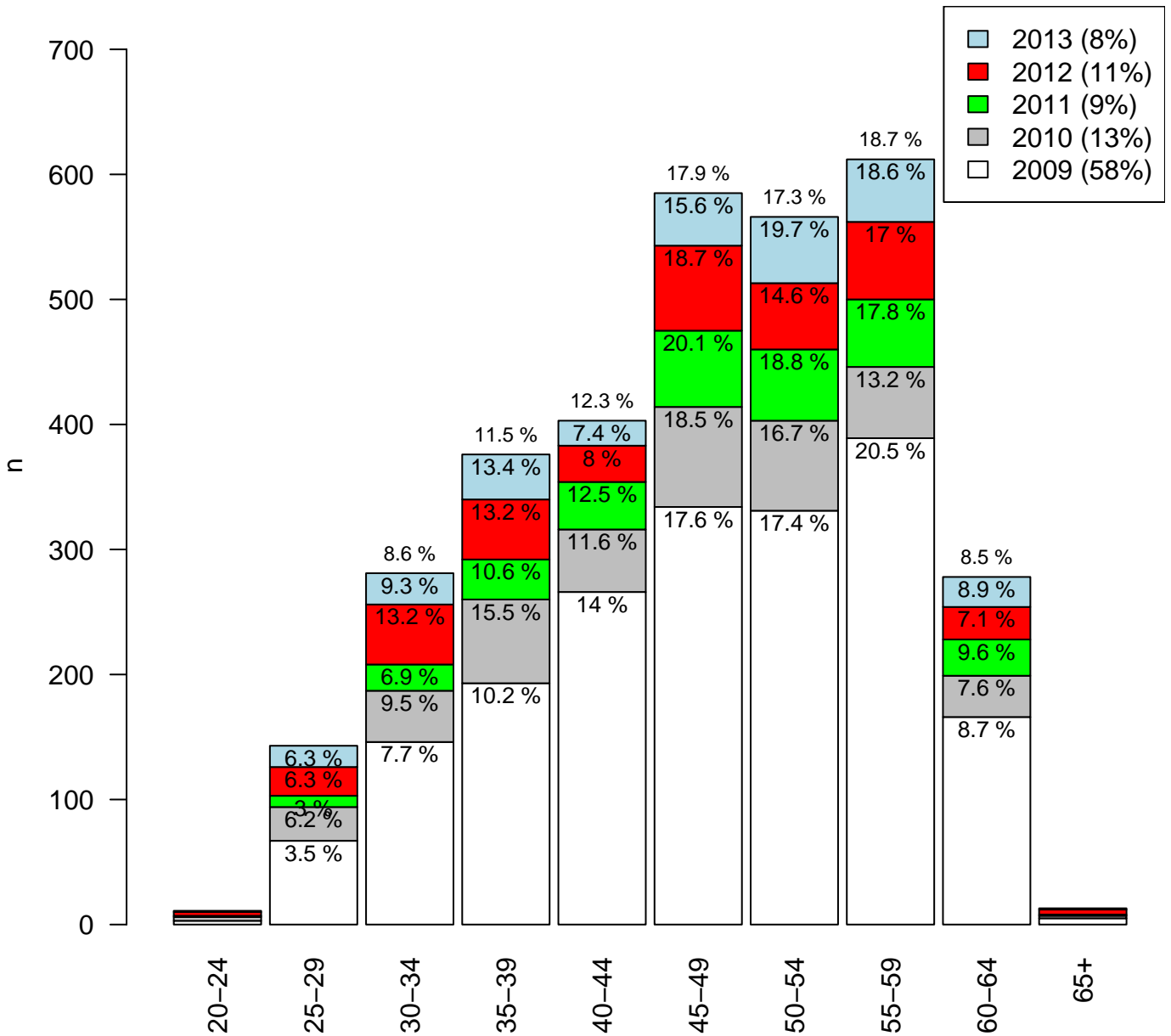
Ikäryhmä 5-vuotisväli
n = 3246 (1)



Kohderyhmä: KAIKKI : 1
Osa-aineisto: I_LM==1 | TSV==1
tmt 209,210,211,212,213 2013-06-07 Ikaryhma5v
eq = yhtä kuin, neq = eri kuin

Ikäryhmä 5-vuotisväli

n = 3268 (1)



Kohderyhmä: KAIKKI : 1

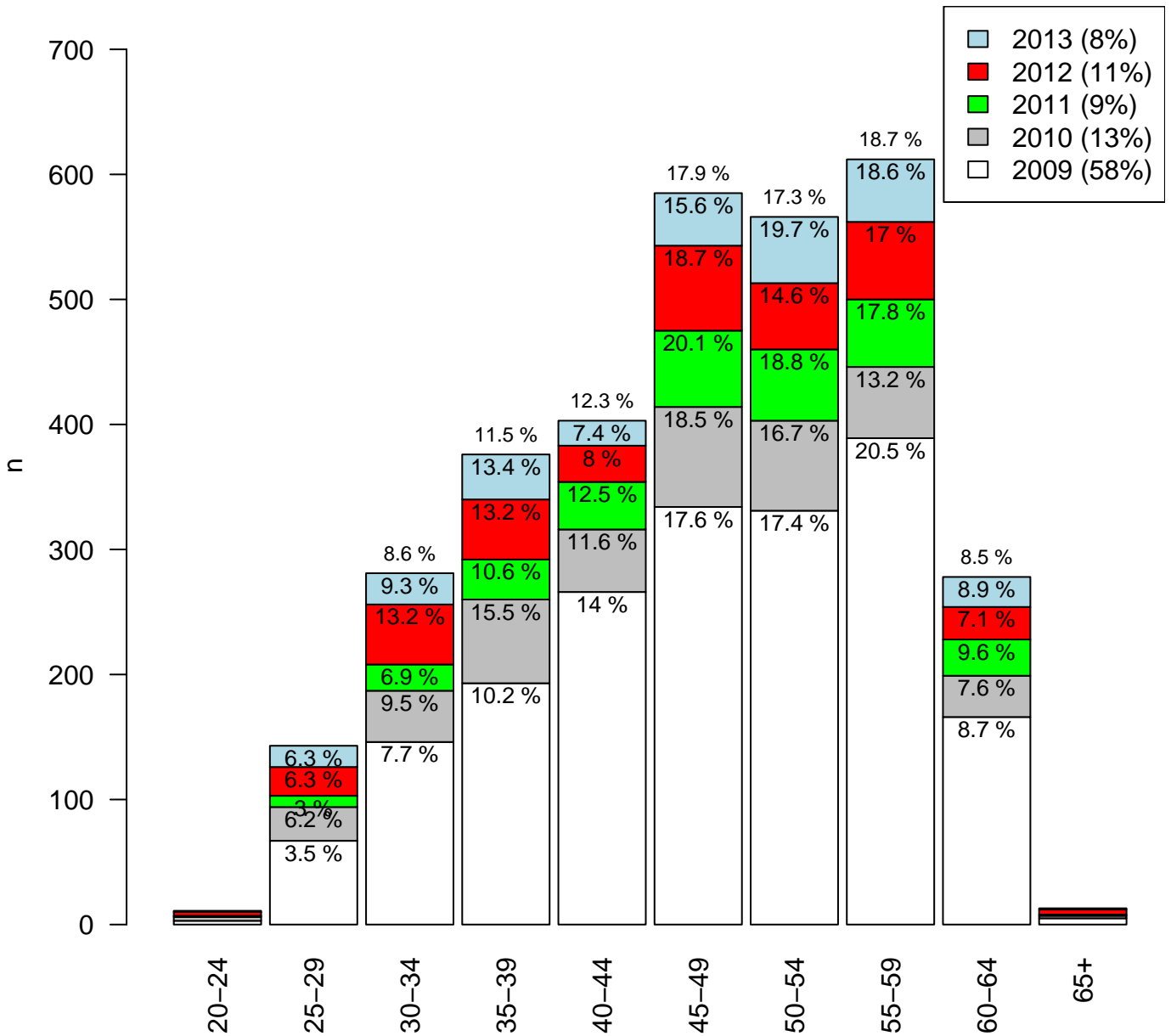
Osa-aineisto: I_LM==1 | TSV==1

tmt 209,210,211,212,213 2013-06-07 Ikaryhma5v

eq = yhtä kuin, neq = eri kuin

Ikäryhmä 5-vuotisväli

n = 3268 (1)



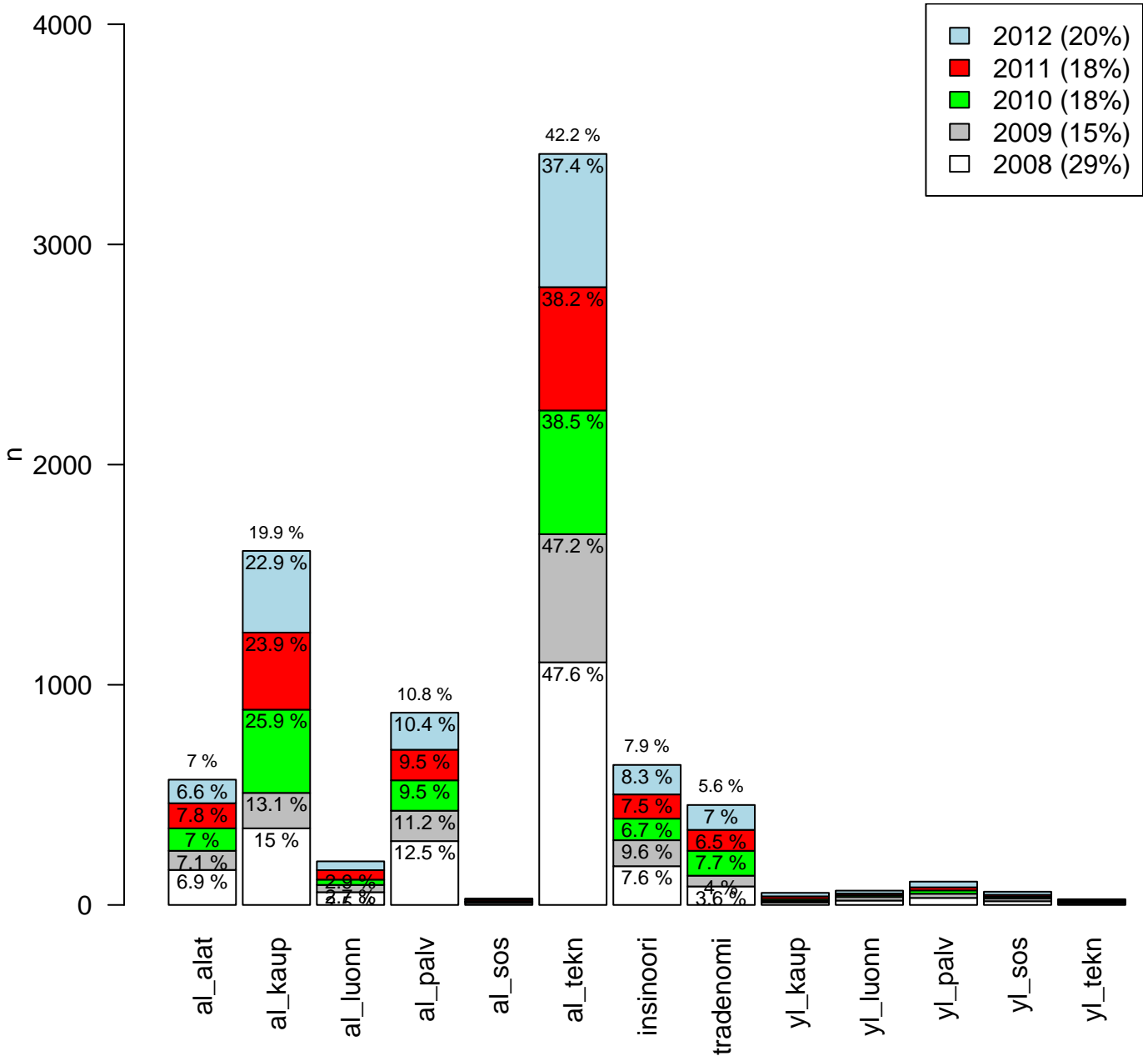
Kohderyhmä: KAIKKI : 1

Osa-aineisto: I_LM==1 | TSV==1

tmt 209,210,211,212,213 2013-06-07 Ikaryhma5v

eq = yhtä kuin, neq = eri kuin

Eriytyinen koulutusryhmitys
n = 8090 (1)



Kohderyhmä: KAIKKI : 1
 Osa-aineisto: I_LM==1 | TSV==1
 tmt 108,109,110,111,112 2013-05-24 KOULRYH
 eq = yhtä kuin, neq = eri kuin