

## AIHE: hed\_lm\_tsv\_Demografiset\_muutokset

OSA 1:

Ryhmä: KAIKKI – Otoksena henkilöstöedustajat (TSV + LM = HED, varsinaiset)

Tämän dokumentin analyysit (sivuja voit hakea Etsi-toiminnolla):  
 Otoksena henkilöstöedustajat (TSV + LM = HED, varsinaiset)  
 Huom. lisää vertailuasetelmia pdf:n loppupuolella  
 Mahd. puuttuvat arvot on merkitty NaN/NA (not available)...

Ekologista tilastollista analyysia :

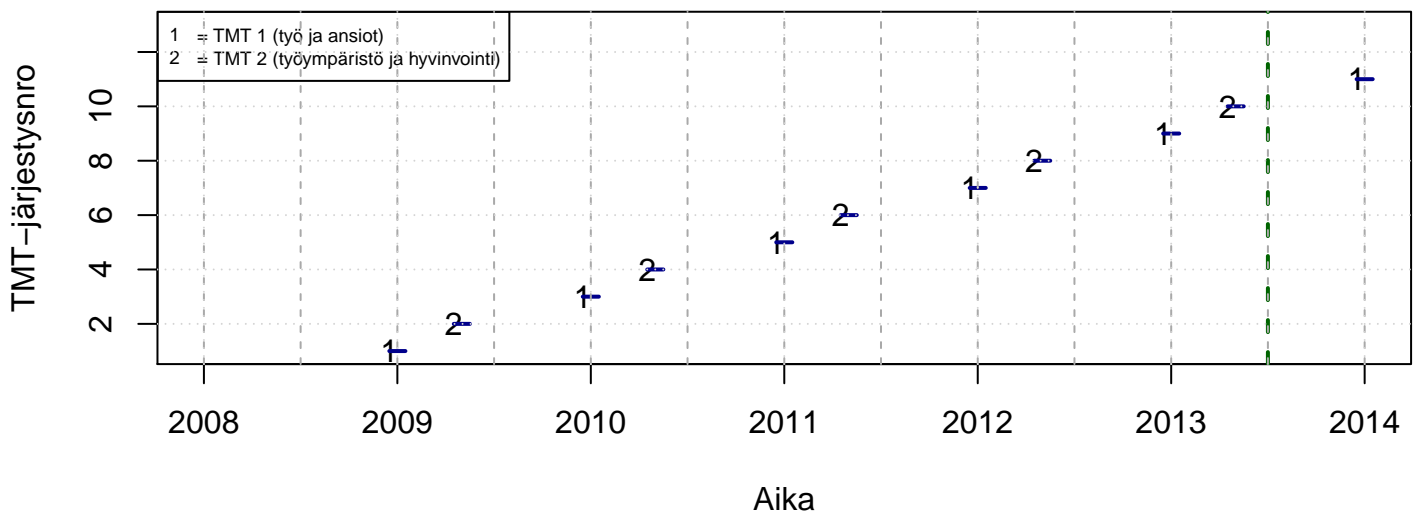
- paperin, musteen (värit) ja tiedostokoon kulutus minimoitu
- tulosta vain se mitä todella tarvitset (2 kuvaa yhdelle sivulle jne.)
- tutkimuskoodit tmt-1: tmt108, tmt109, tmt110,... ja tmt-2: tmt209, tmt210,...
- lisää tietoa <http://pro.liitto.local/tutkimuskanava/SitePages/Kotisivu.aspx>

pdf:n tuloskansio:

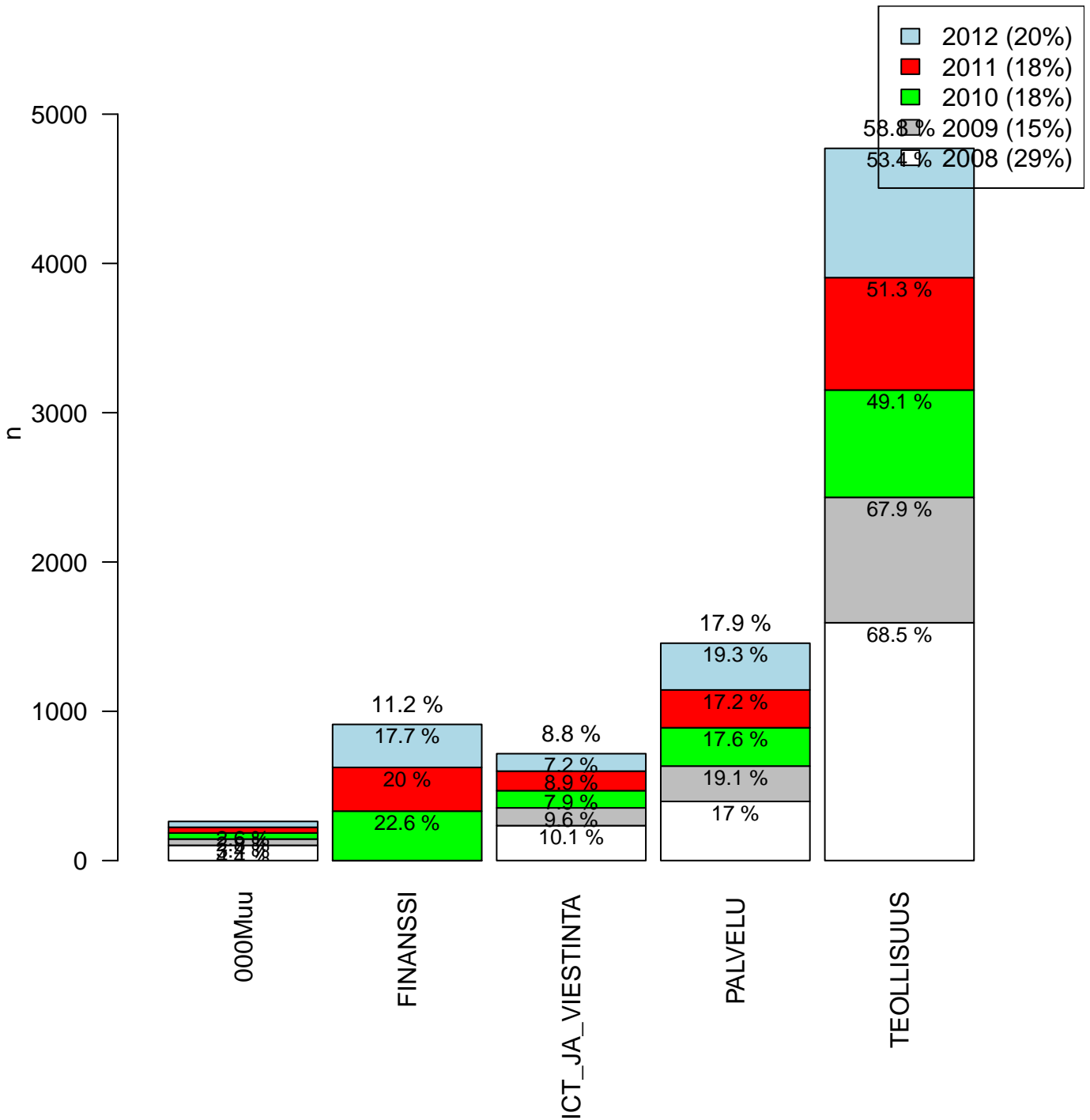
Z:\TUTK\_TILASTOT\TMT\YLEISET\TEEMAT

Tuloste luotu 2013-06-14 petri.palmu@proliitto.fi

### Työmarkkinatutkimusprosessit

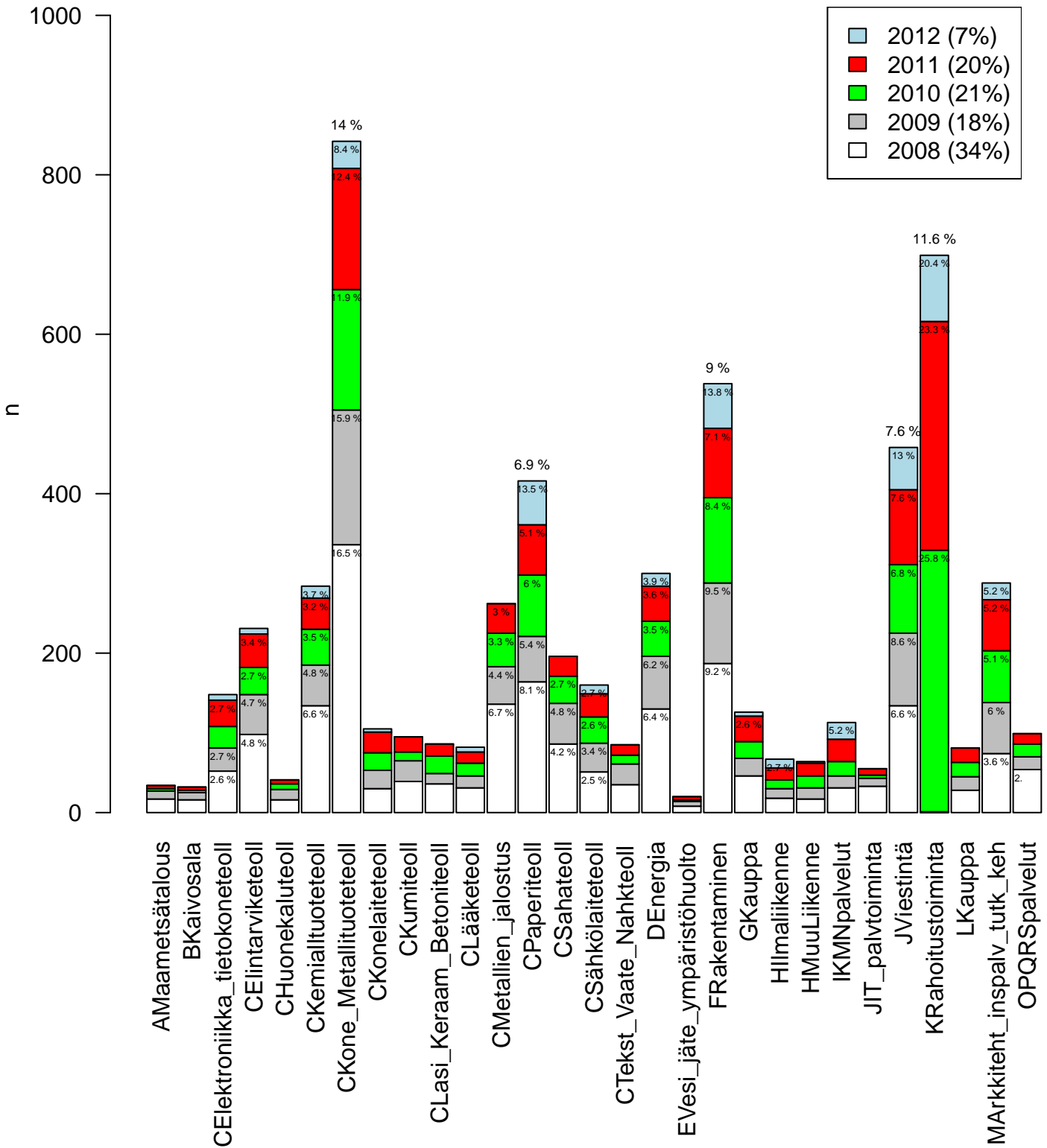


Sopimusalapääsektorit (4 kpl)  
n = 8117 ( 1 )



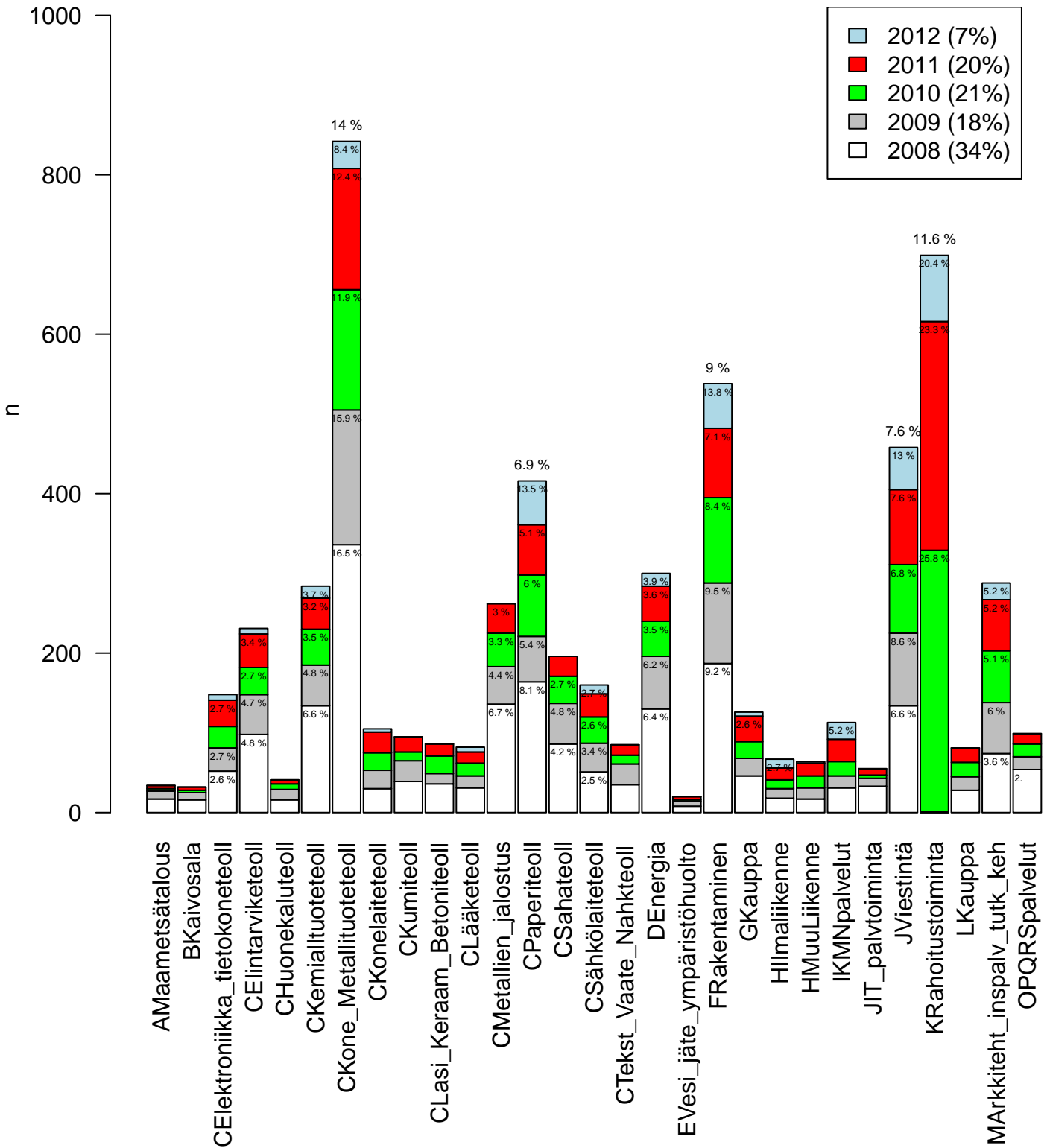
Kohderyhmä: KAIKKI : 1  
 Osa-aineisto: I\_LM==1 | TSV==1  
 tmt 108,109,110,111,112 2013-05-24 TES\_1  
 eq = yhtä kuin, neq = eri kuin

TOLRYH2  
n = 6007 ( 1 )



Kohderyhmä: KAIKKI : 1  
 Osa-aineisto: I\_LM==1 | TSV==1  
 tmt 108,109,110,111,112 2013-05-24 TOLRYH2  
 eq = yhtä kuin, neq = eri kuin

TOLRYH2  
n = 6007 ( 1 )



Kohderyhmä: KAIKKI : 1  
Osa-aineisto: I\_LM==1 | TSV==1  
tmt 108,109,110,111,112 2013-05-24 TOLRYH2  
eq = yhtä kuin, neq = eri kuin

## AIHE: hed\_lm\_tsv\_Demografiset\_muutokset

OSA 1:

Ryhmä: KAIKKI – Otoksena henkilöstöedustajat (TSV + LM = HED, varsinaiset)

Tämän dokumentin analyysit (sivuja voit hakea Etsi-toiminnolla):  
 Otoksena henkilöstöedustajat (TSV + LM = HED, varsinaiset)  
 Huom. lisää vertailuasetelmia pdf:n loppupuolella  
 Mahd. puuttuvat arvot on merkitty NaN/NA (not available)...

Ekologista tilastollista analyysia :

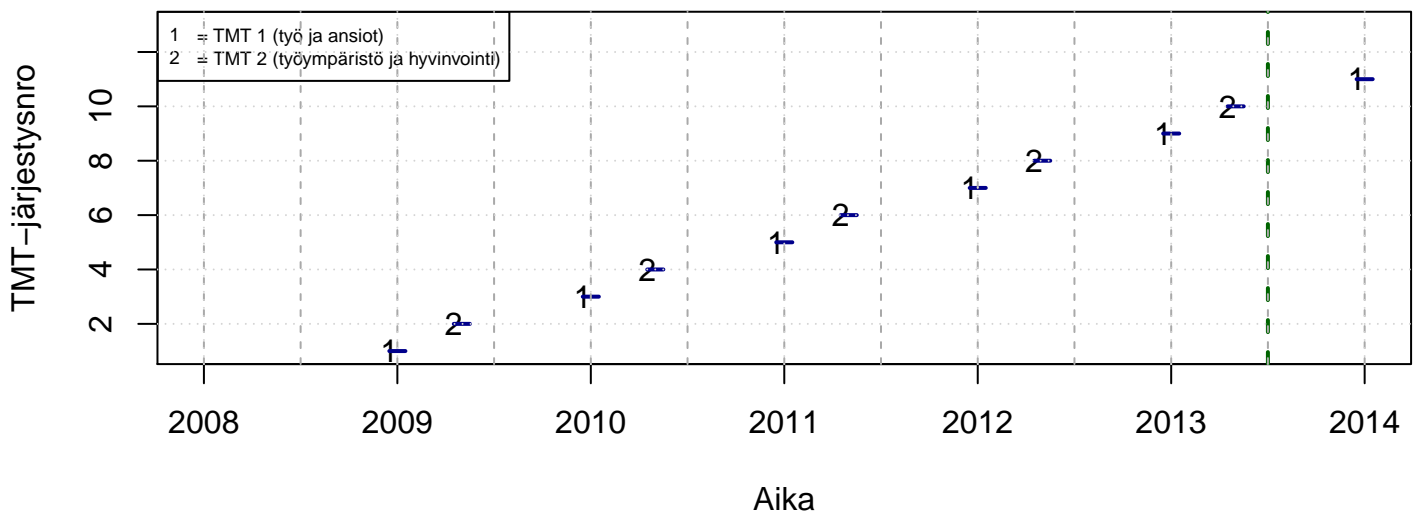
- paperin, musteen (värit) ja tiedostokoon kulutus minimoitu
- tulosta vain se mitä todella tarvitset (2 kuvaa yhdelle sivulle jne.)
- tutkimuskoodit tmt-1: tmt108, tmt109, tmt110,... ja tmt-2: tmt209, tmt210,...
- lisää tietoa <http://pro.liitto.local/tutkimuskanava/SitePages/Kotisivu.aspx>

pdf:n tuloskansio:

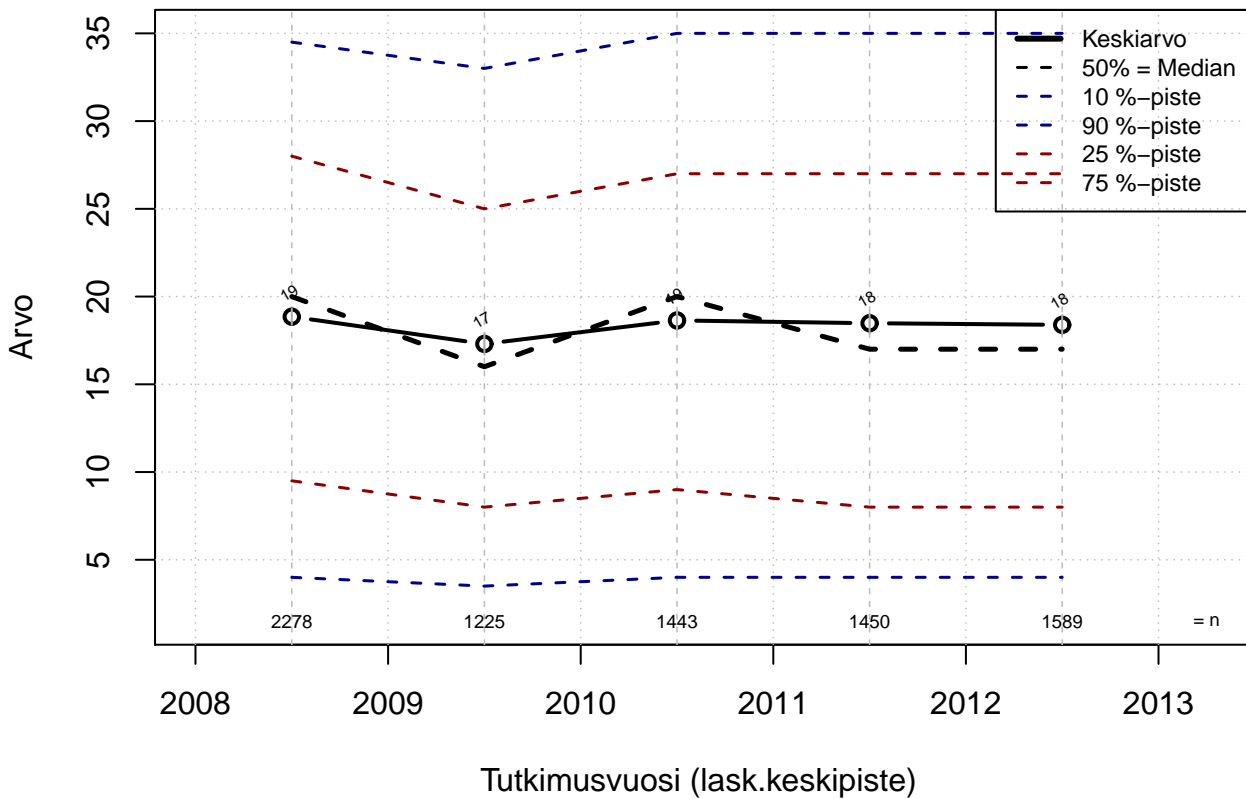
Z:\TUTK\_TILASTOT\TMT\YLEISET\TEEMAT

Tuloste luotu 2013-06-14 petri.palmu@proliitto.fi

## Työmarkkinatutkimusprosessit

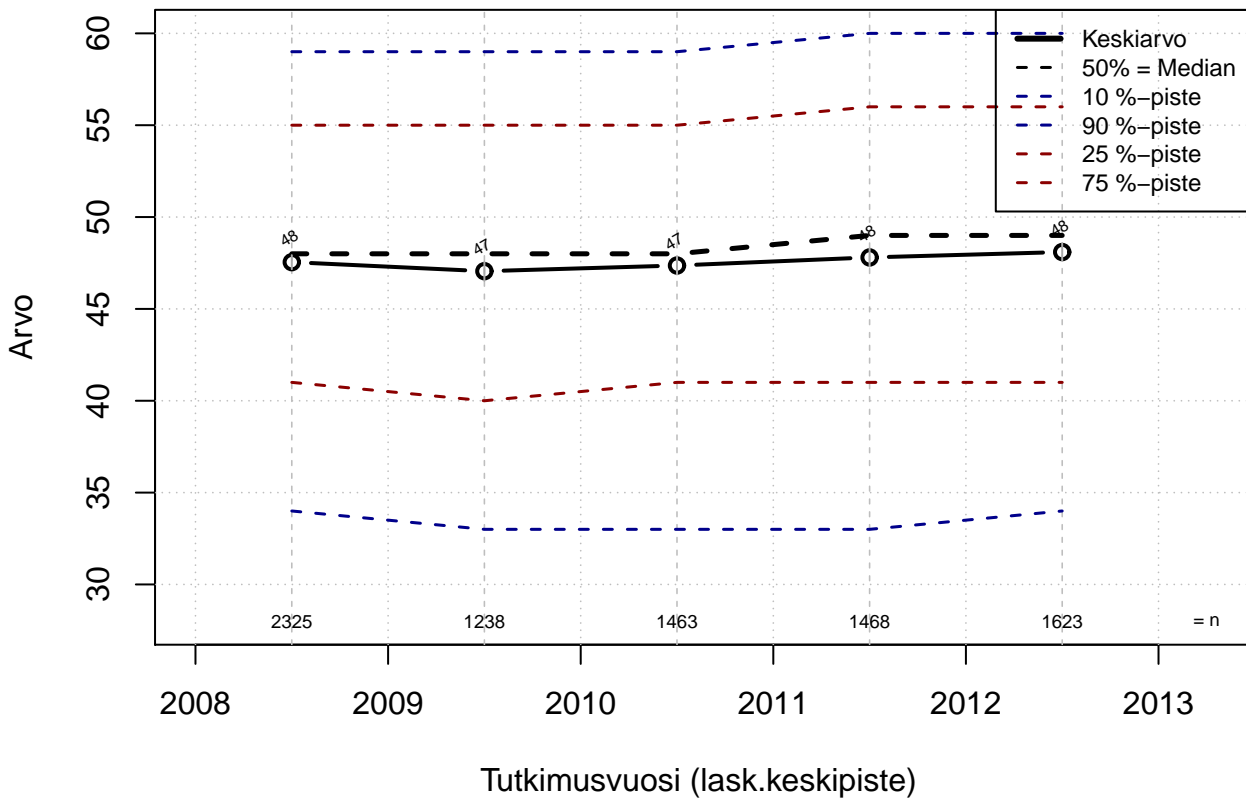


### Nyk. alan ammattikokemus (v)



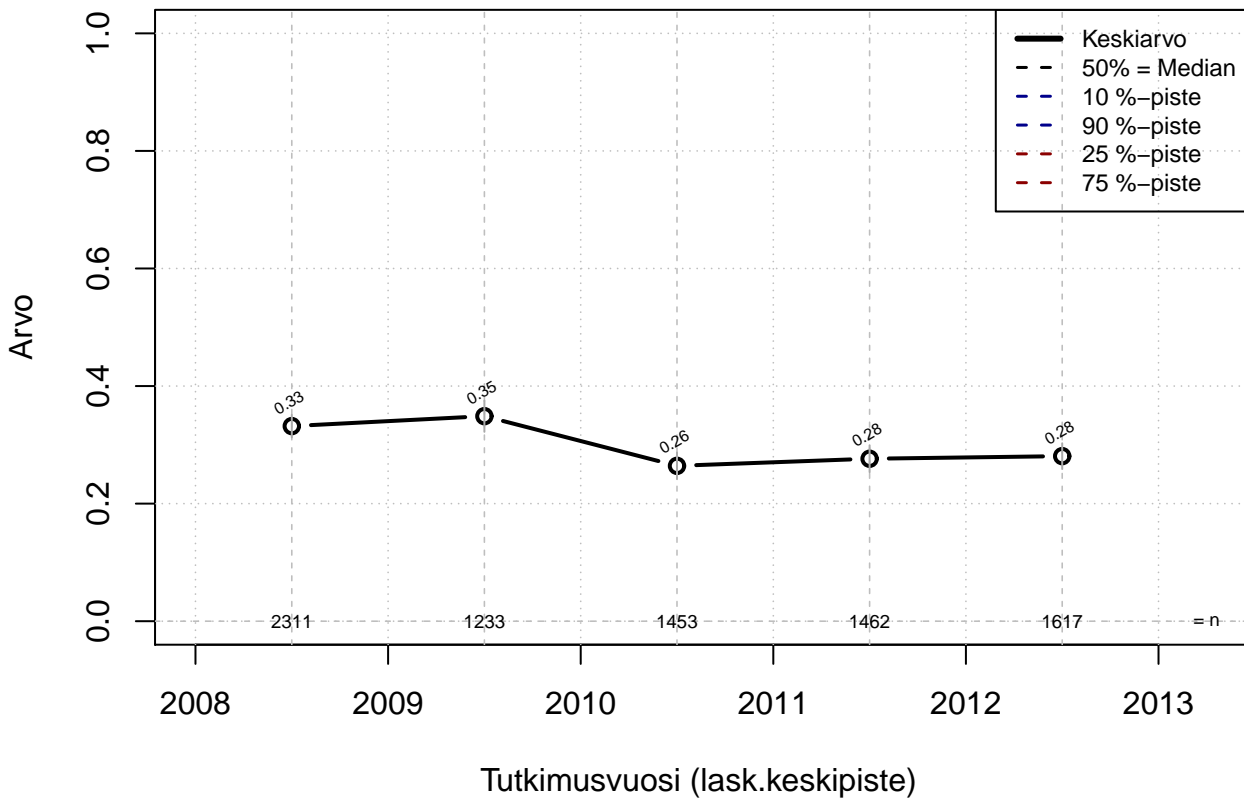
Kohderyhmä: KAIKKI : 1  
 Osa-aineisto: I\_LM==1 | TSV==1  
 ( TUTKP ) tmt 108,109,110,111,112 2013-05-24 AMMKOKE2

### Ikä tutkimushetkellä (v)



Kohderyhmä: KAIKKI : 1  
 Osa-aineisto: I\_LM==1 | TSV==1  
 ( TUTKP ) tmt 108,109,110,111,112 2013-05-24 IKATUTK

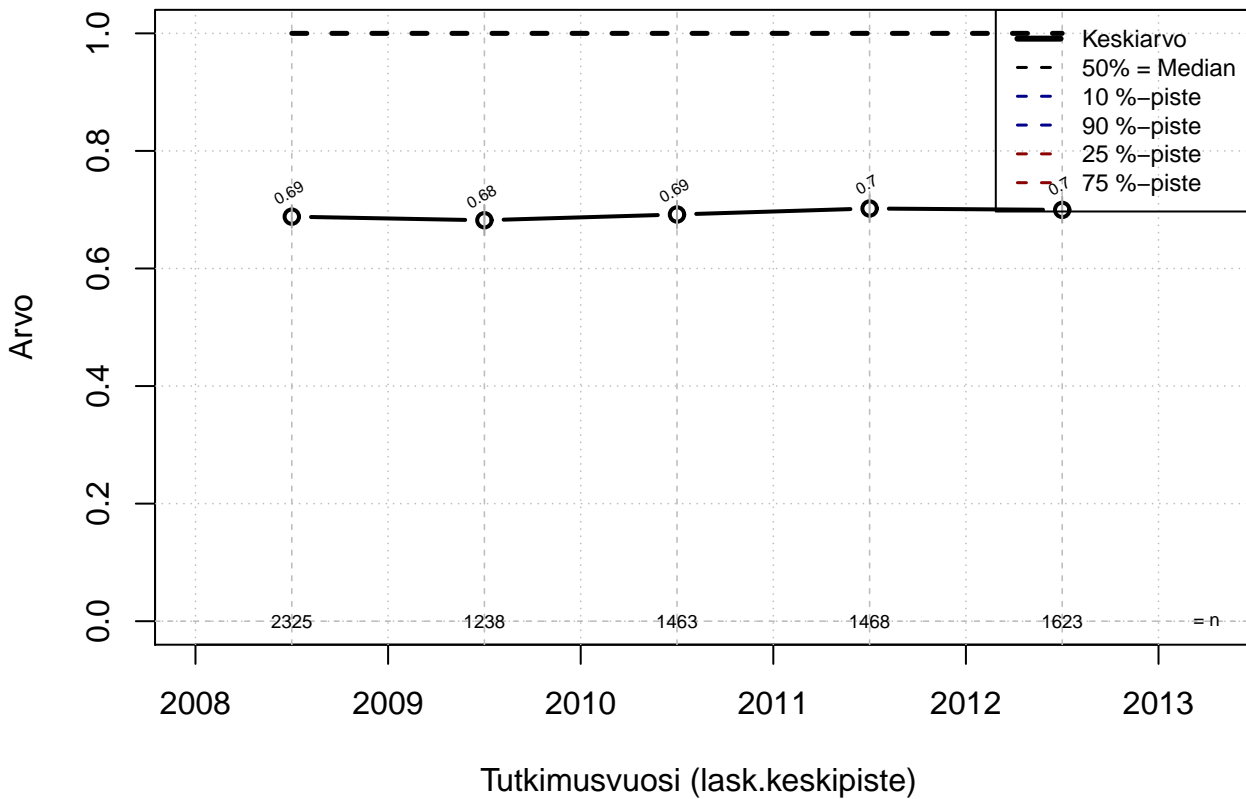
### Esimiesasema {0=Ei, 1=Kyllä}



Kohderyhmä: KAIKKI : 1  
Osa-aineisto: I\_LM==1 | TSV==1  
( TUTKP ) tmt 108,109,110,111,112 2013-05-24 I\_ESIMIES

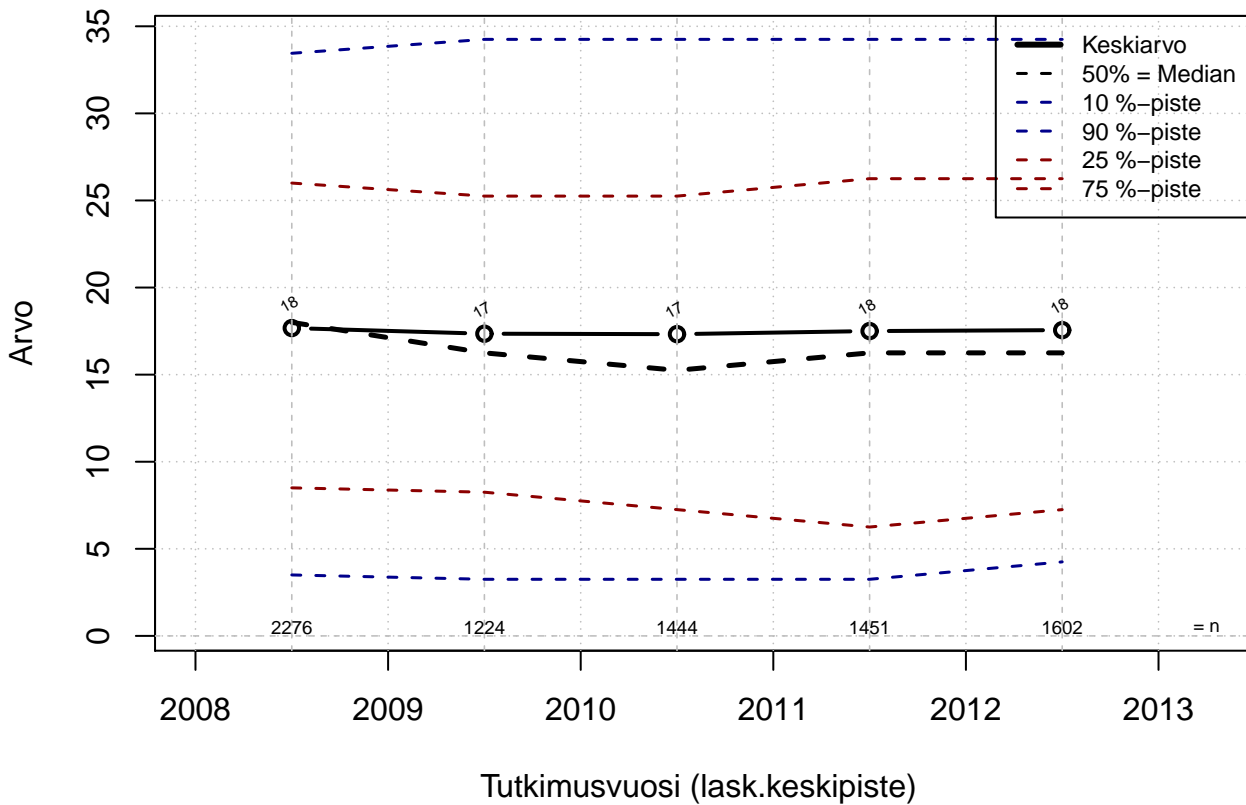


On luottamusmiesteht (pää,lm,osasto,vara) {0=Ei, 1=Kyllä}



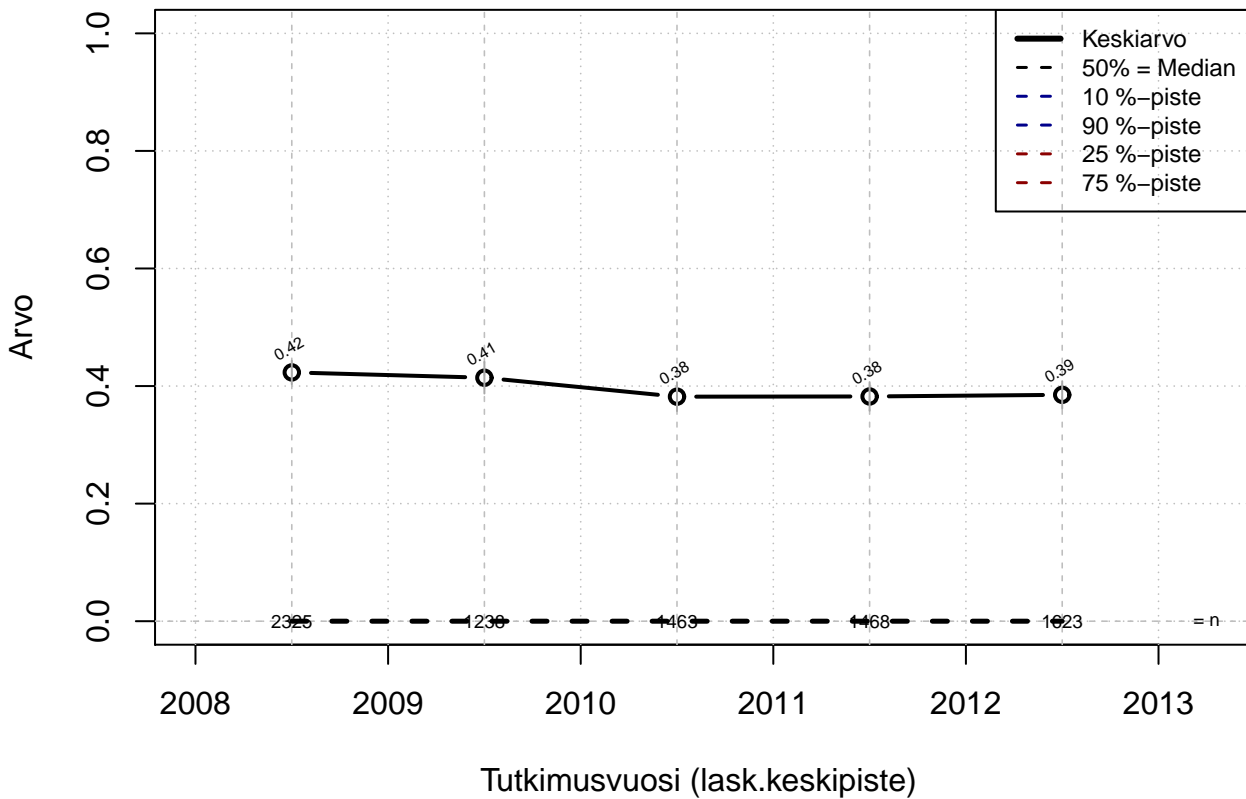
Kohderyhmä: KAIKKI : 1  
 Osa-aineisto: I\_LM==1 | TSV==1  
 ( TUTKP ) tmt 108,109,110,111,112 2013-05-24 I\_LM

### Viimeisen työsuhteen kesto v



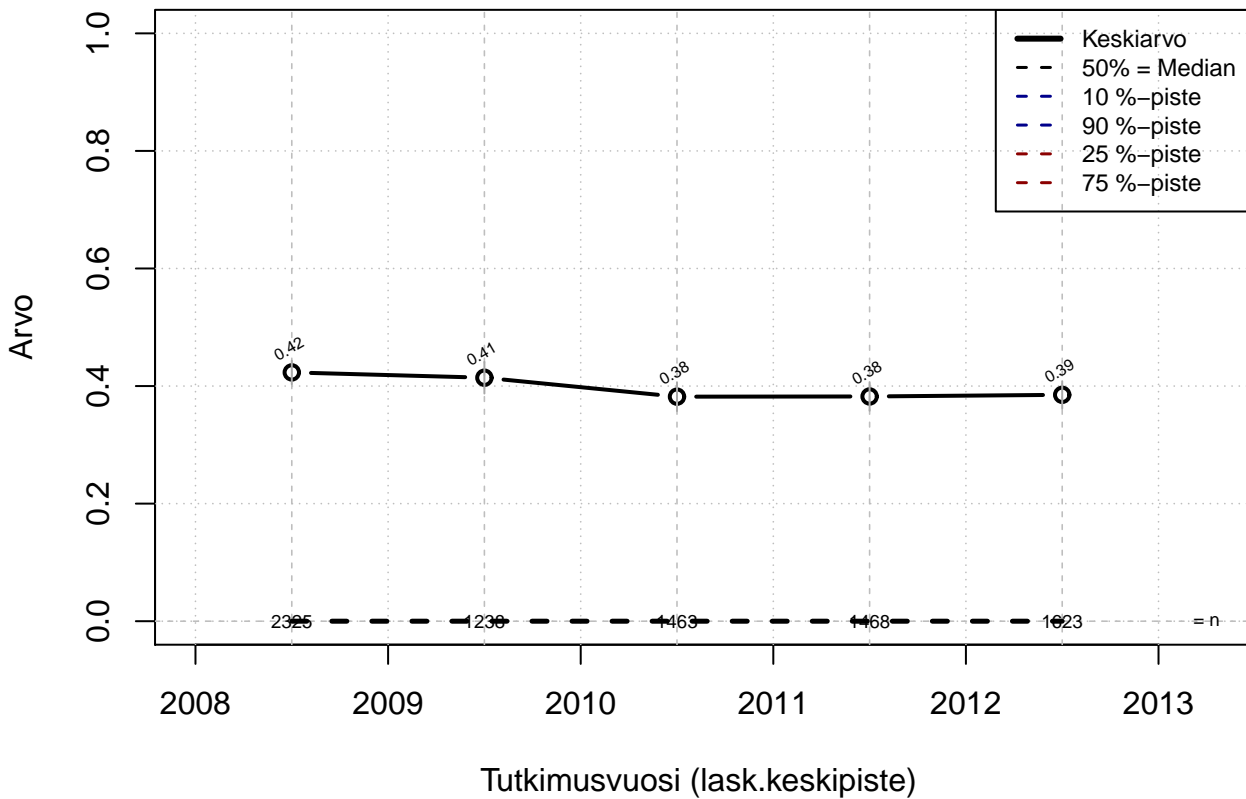
Kohderyhmä: KAIKKI : 1  
 Osa-aineisto: I\_LM==1 | TSV==1  
 ( TUTKP ) tmt 108,109,110,111,112 2013-05-24 TSUHKEST

# TSV



Kohderyhmä: KAIKKI : 1  
Osa-aineisto: I\_LM==1 | TSV==1  
( TUTKP ) tmt 108,109,110,111,112 2013-05-24 TSV

# TSV



Kohderyhmä: KAIKKI : 1  
Osa-aineisto: I\_LM==1 | TSV==1  
( TUTKP ) tmt 108,109,110,111,112 2013-05-24 TSV

## AIHE: hed\_lm\_tsv\_Demografiset\_muutokset

OSA 1:

Ryhmä: KAIKKI – Otoksena henkilöstöedustajat (TSV + LM = HED, varsinaiset)

Tämän dokumentin analyysit (sivuja voit hakea Etsi-toiminnolla):  
Otoksena henkilöstöedustajat (TSV + LM = HED, varsinaiset)

Mahd. puuttuvat arvot on merkitty NaN/NA (not available)...

Ekologista tilastollista analyysia :

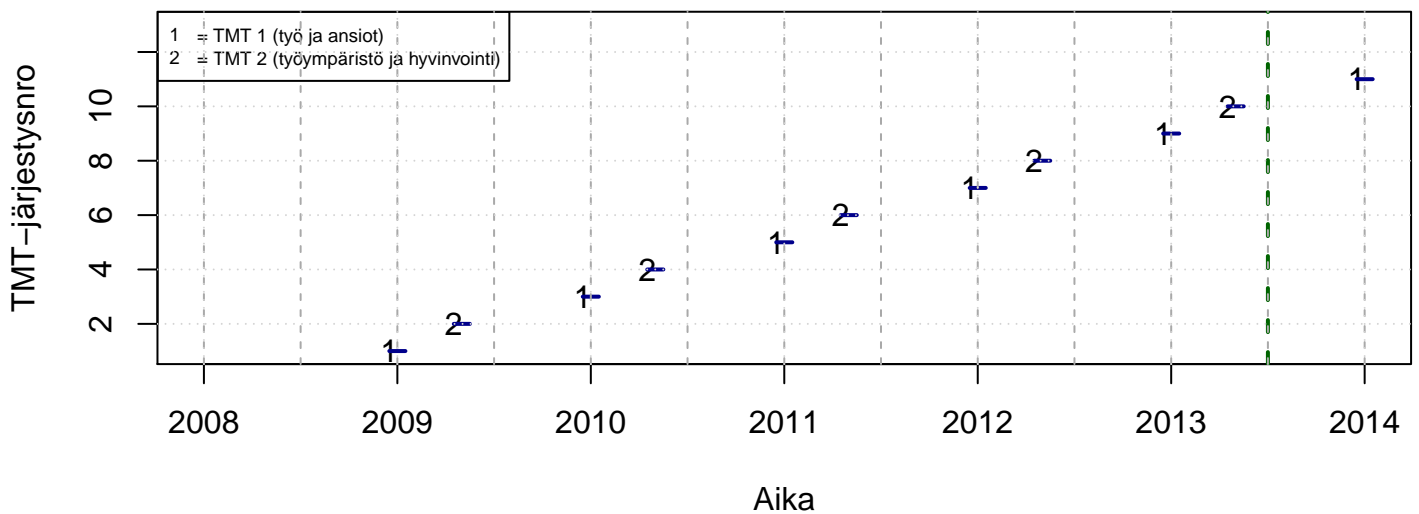
- paperin, musteen (värit) ja tiedostokoon kulutus minimoitu
- tulosta vain se mitä todella tarvitset (2 kuvaa yhdelle sivulle jne.)
- tutkimuskoodit tmt-1: tmt108, tmt109, tmt110,... ja tmt-2: tmt209, tmt210,...
- lisää tietoa <http://pro.liitto.local/tutkimuskanava/SitePages/Kotisivu.aspx>

pdf:n tuloskansio:

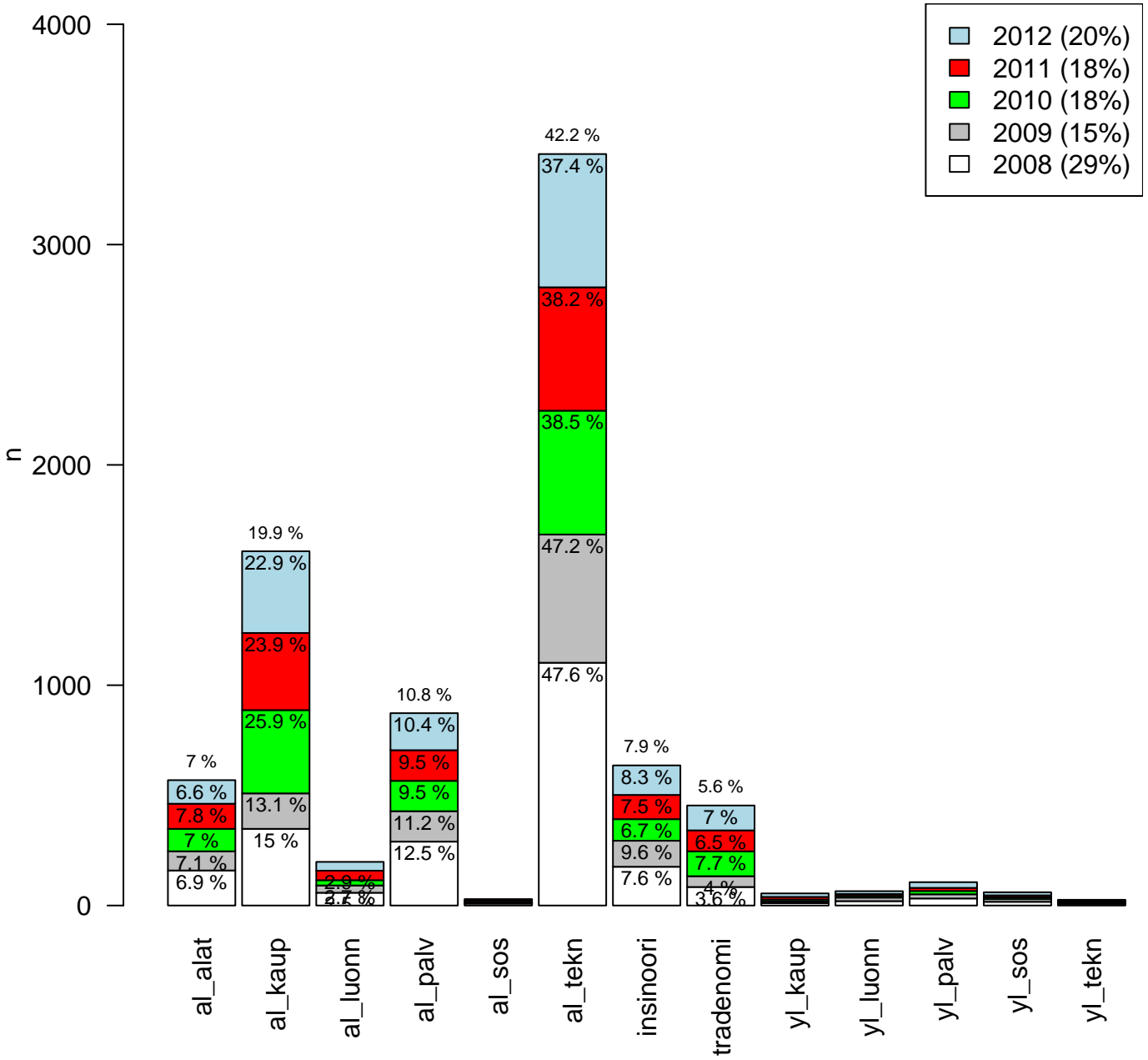
Z:\TUTK\_TILASTOT\TMT\YLEISET\TEEMAT

Tuloste luotu 2013-06-14 petri.palmu@proliitto.fi

### Työmarkkinatutkimusprosessit

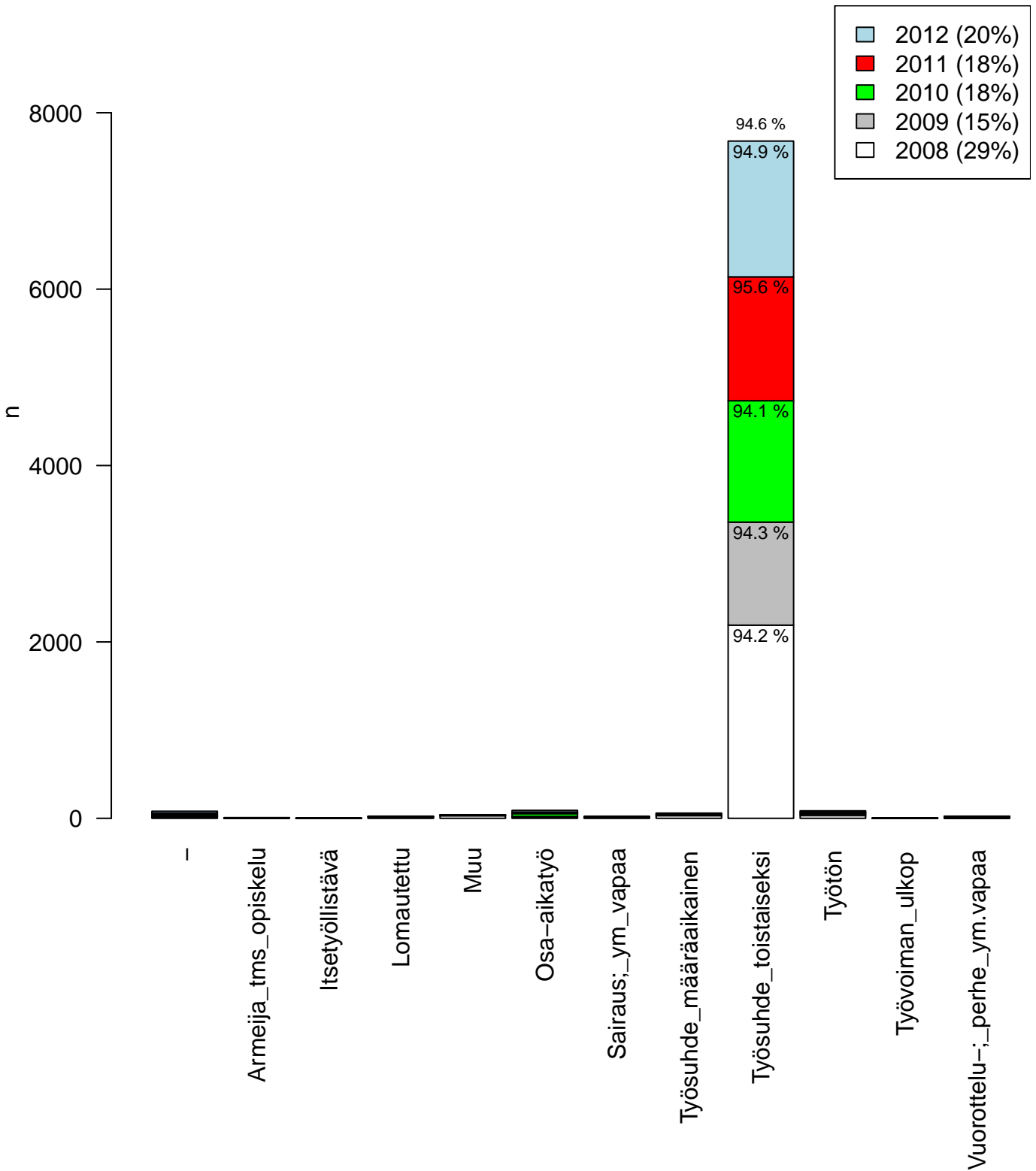


**Eriytyinen koulutusryhmitys**  
**n = 8090 ( 1 )**



Kohderyhmä: KAIKKI : 1  
 Osa-aineisto: I\_LM==1 | TSV==1  
 tmt 108,109,110,111,112 2013-05-24 KOULRYH  
 eq = yhtä kuin, neq = eri kuin

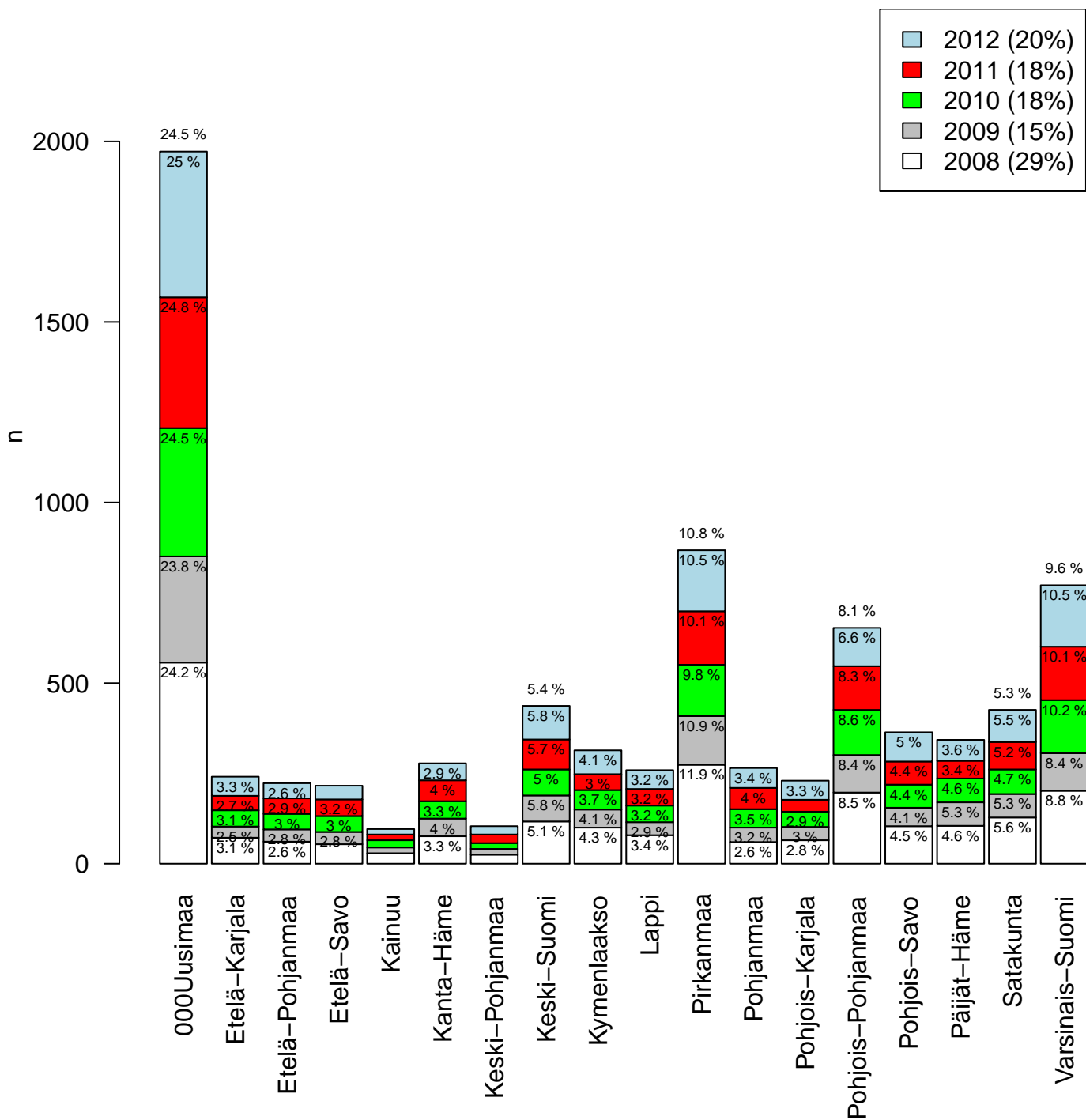
**Pääasiallinen toiminta vuoden lopulla**  
**n = 8117 ( 1 )**



Kohderyhmä: KAIKKI : 1  
 Osa-aineisto: I\_LM==1 | TSV==1  
 tmt 108,109,110,111,112 2013-05-24 PTNIM1  
 eq = yhtä kuin, neq = eri kuin

# Työssäkäyntimaakunta

n = 8060 ( 1 )



Kohderyhmä: KAIKKI : 1

Osa-aineisto: I\_LM==1 | TSV==1

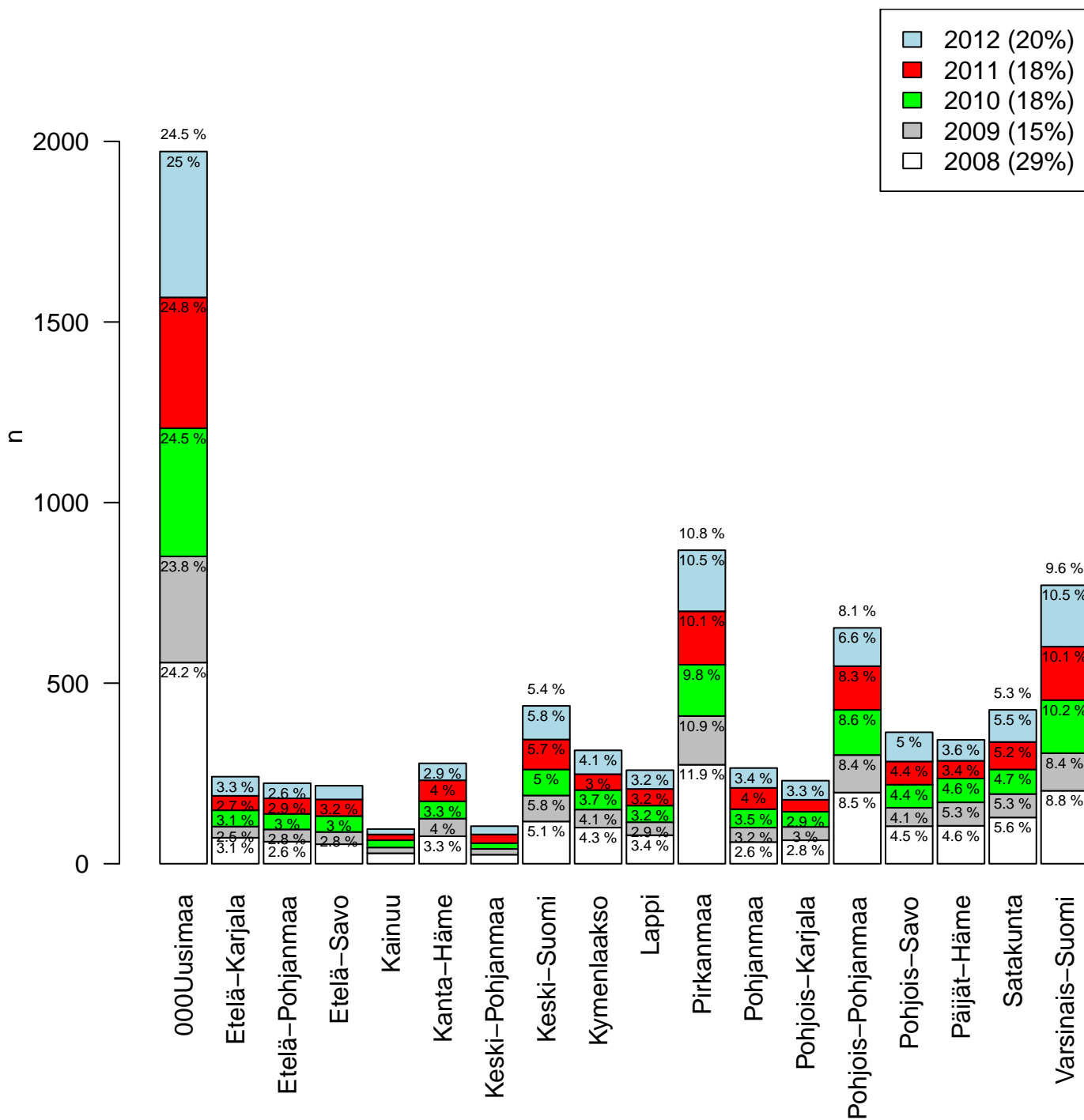
tmt 108,109,110,111,112 2013-05-24 TKMAAK

eq = yhtä kuin, neq = eri kuin



# Työssäkäyntimaakunta

n = 8060 ( 1 )



Kohderyhmä: KAIKKI : 1

Osa-aineisto: I\_LM==1 | TSV==1

tmt 108,109,110,111,112 2013-05-24 TKMAAK

eq = yhtä kuin, neq = eri kuin