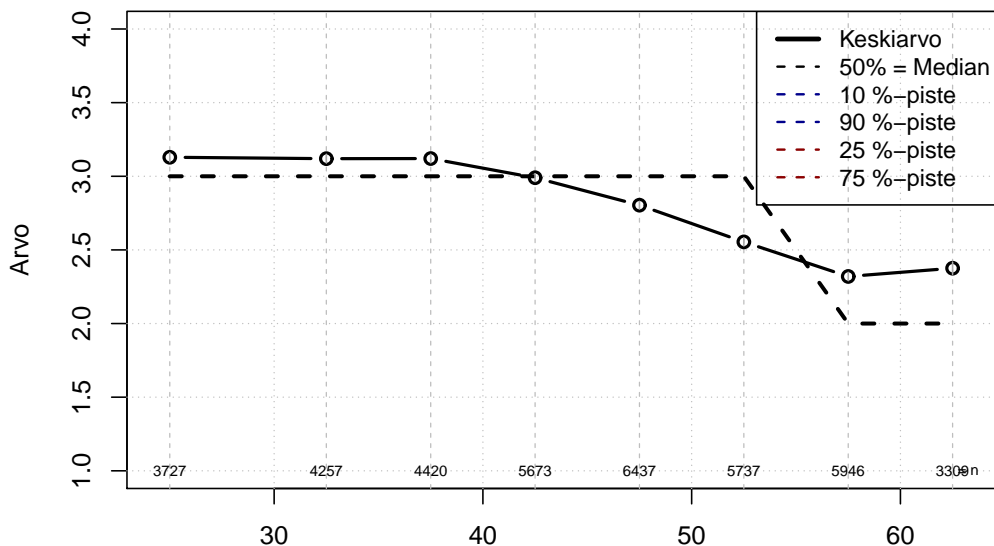


län vaikutuksesta työntäjän maksamaan koulutukseen ja työllistymismahdollisuuksiin

Aineisto: kaikki työmarkkinatutkimuksiin 1+2 vuosina 2008-2011 vastanneet
 petri.palmu@proliitto.fi / 2011-05-25

Alla olevat käppyrät on viilaamattomia tuotoksia Pron työmarkkinatutkimusdataalle rakennetusta (automatisoidusta) analyysijärjestelmästä (tästä johtuen kuvat sisältävät teknistä informaatiota).

Työllistymismahdollisuudet yleisesti erinomaiset (1=täysin epätosi, ..., 5=täysin tosi)



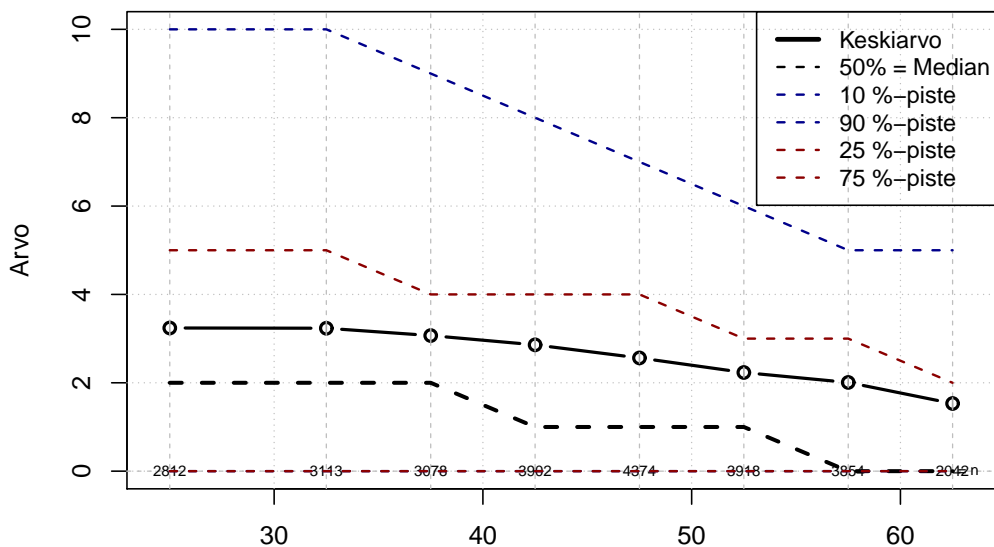
<--- Kuvassa nähdään, että työllistymismahdollisuuksia kuvaava indeksi lähtee "puoliksi tosi" tasolta, siis lähtötilanne on noin 50 prosenttisesti erinomainen. Noin 40 vuoden iässä mittari osoittaa ensimmäisiä merkkejä työllistymismahdollisuuksien heikkenemisestä. Mediaanin mielessä tilanne luisuu pahasti kielteiseksi noin 55 vuoden iässä.

Ikäpiste (v) mittaushetkellä

Kohderyhmä: KAIKKI : 1
 Osa-aineisto: Ei rajausta
 (IKAPISTE) tmt 209,210,211 2011-05-11 YLHV11
 eq = yhtä kuin, neq = eri kuin

Z:\DIANA\TMT\TMT1\TBL\KAIKKI\ALL\grp_minstat_KAIKKI_1001_1m12.txt

Työnantajan kustantamat koulutuspäivät vuodessa



<-- Koulutuspäivien osalta iän mukainen taantuma on yksioikoinen. Lopuksi puolet jäsenistä ei saa yhtään koulutuspäivää. Huomattavaa on koulutuspäivien epätasainen jakautuminen jäsenten kesken. Ovatko eniten koulutusta saavat sitä eniten tarvitsevia? vrt. ylempi työllisyyskuvio. Huomioitavaa on myös, että koulutuspäivien keskiarvo on selvästi alle tavoitteellisen 5 päivää vuodessa -tason.

Ikäpiste (v) mittaushetkellä

Kohderyhmä: KAIKKI : 1
 Osa-aineisto: Ei rajausta
 (IKAPISTE) tmt 108,109,110 2011-05-12 TAKOULPV
 eq = yhtä kuin, neq = eri kuin

Z:\DIANA\TMT\TMT1\TBL\KAIKKI\ALL\grp_minstat_KAIKKI_1001_1m11.txt