

AIHE: Demografiset_muutokset

OSA 1:

Ryhmä: KAIKKI – Koko otos ilman ryhmittäisiä vertailuja

Tämän dokumentin analyysit (sivuja voit hakea Etsi-toiminnolla):
 Koko otos ilman ryhmittäisiä vertailuja
 Huom. lisää vertailuasetelmia pdf:n loppupuolella
 Mahd. puuttuvat arvot on merkitty NaN/NA (not available)...

Ekologista tilastollista analyysia :

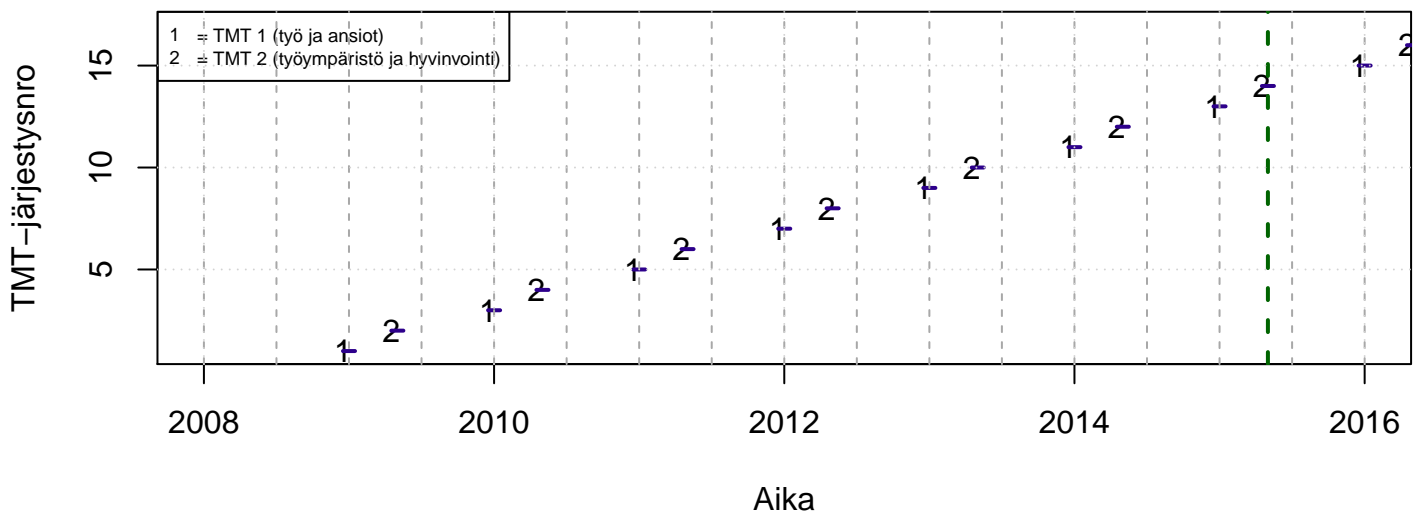
- paperin, musteen (värit) ja tiedostokoon kulutus minimoitu
- tulosta vain se mitä todella tarvitsit (2 kuvaa yhdelle sivulle jne.)
- tutkimuskoodit tmt-1: tmt108, tmt109, tmt110,... ja tmt-2: tmt209, tmt210,...
- lisää tietoa <http://pro.liitto.local/tutkimuskanava/SitePages/Kotisivu.aspx>

pdf:n tuloskansio:

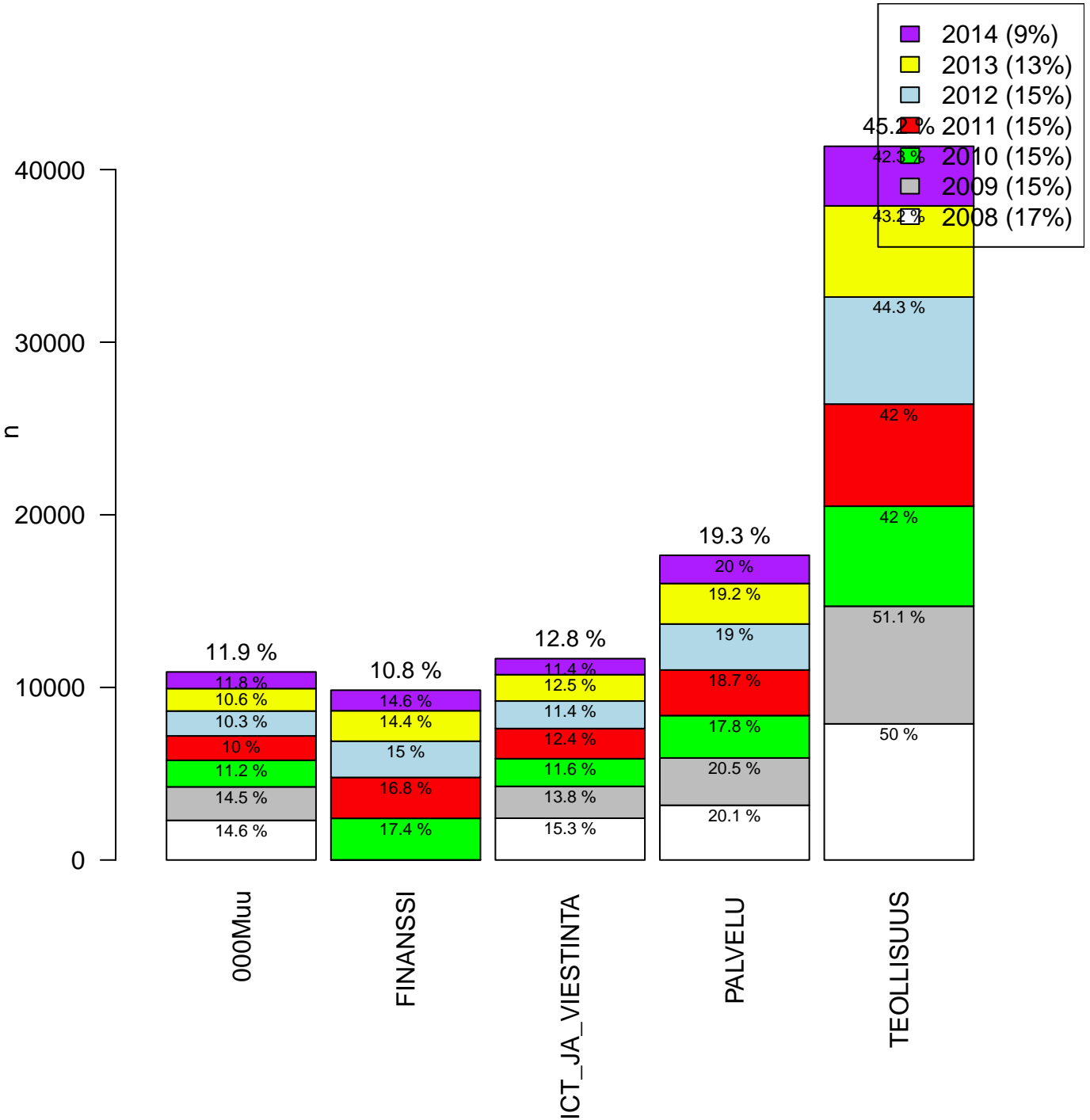
Z:\TUTK_TILASTOT\TMT\YLEISET\AVAINKAARIA

Tuloste luotu 2015-04-01 petri.palmu@proliitto.fi

Työmarkkinatutkimusprosessit

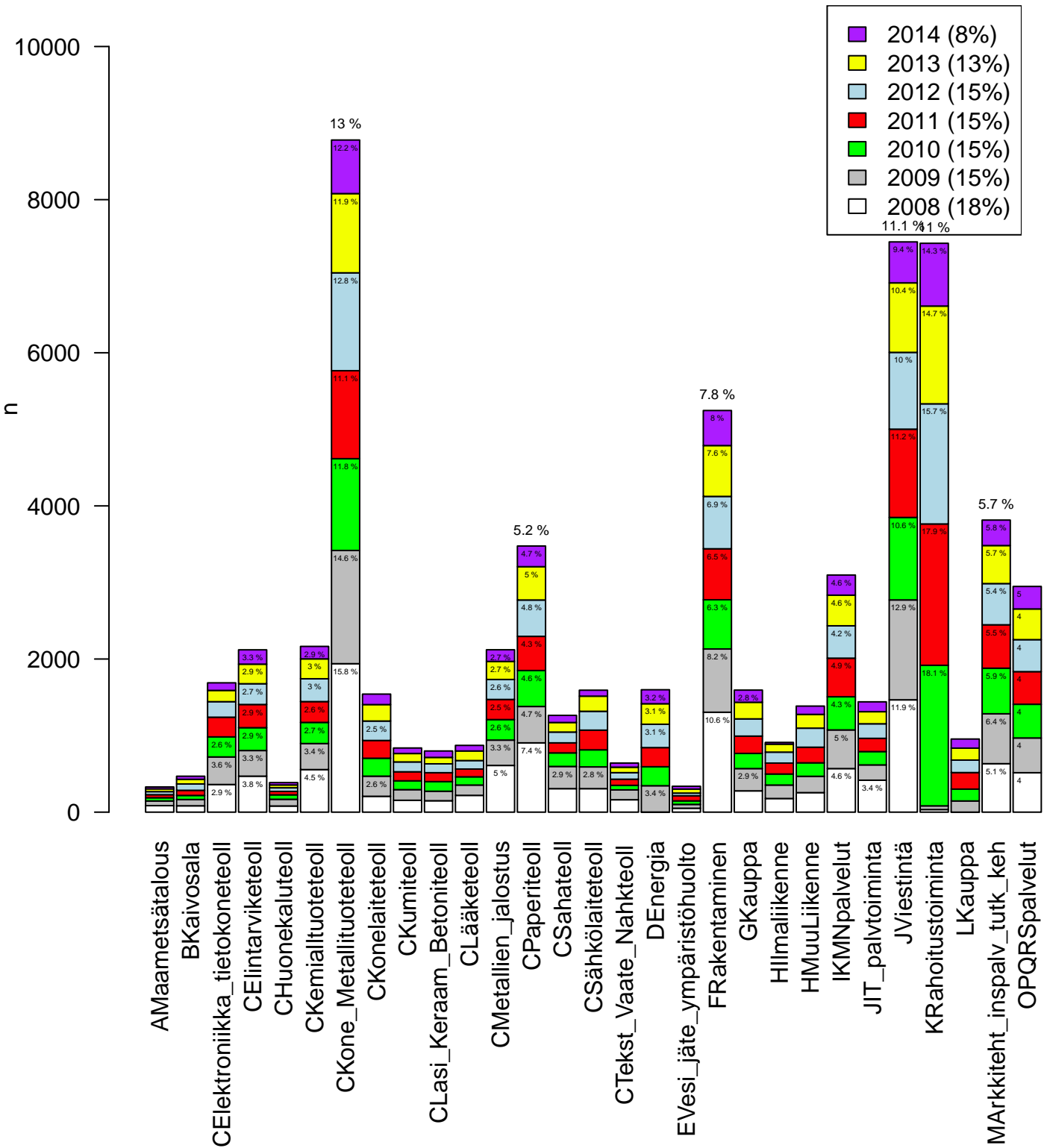


Sopimusalapääsektorit (4 kpl)
n = 91404 (1)



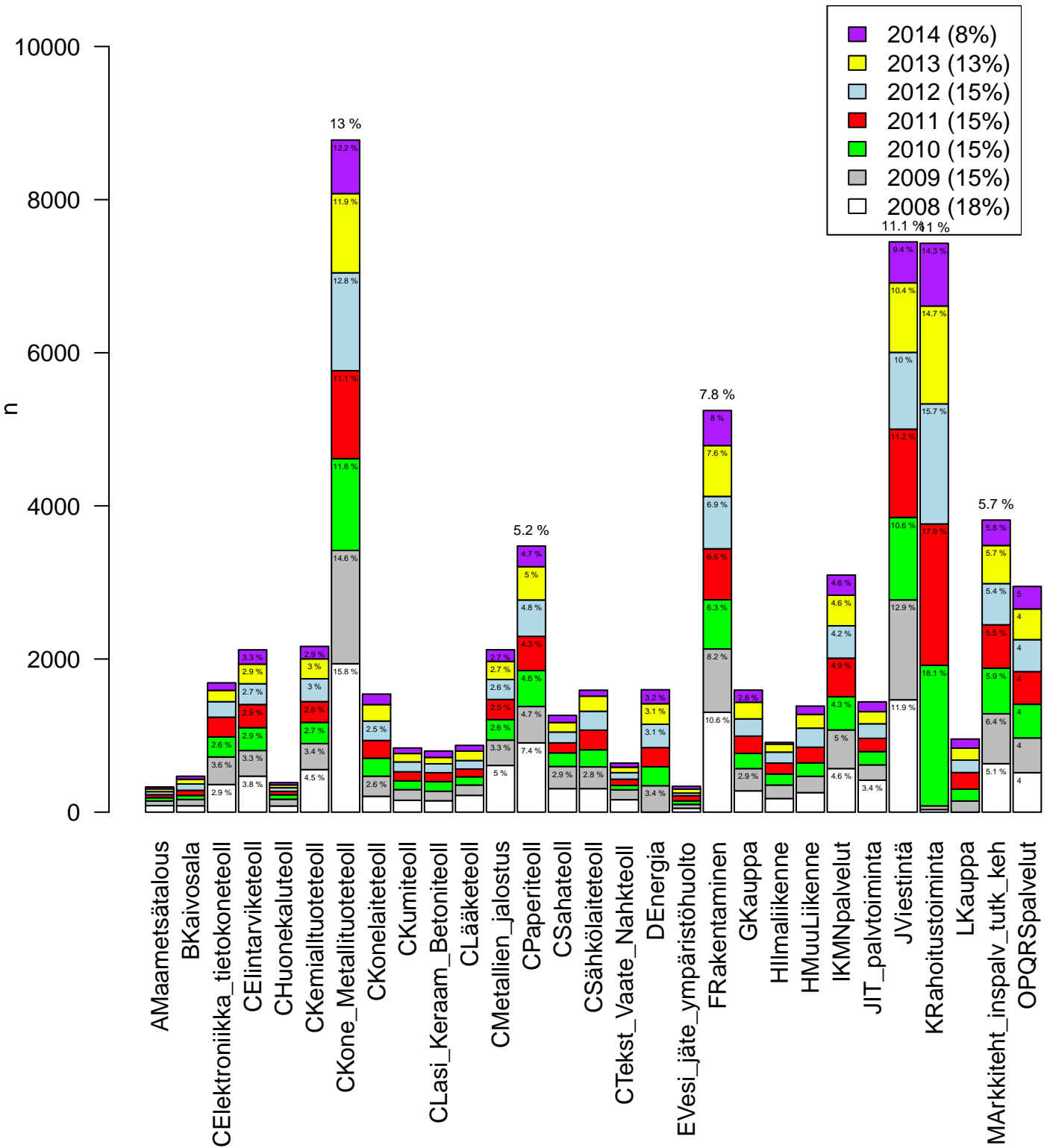
Kohderyhmä: KAIKKI : 1
Osa-aineisto: Ei rajausta
tmt 108-114 2015-03-18 TES_1
eq = yhtä kuin, neq = eri kuin

TOLRYH2
n = 67290 (1)



Kohderyhmä: KAIKKI : 1
Osa-aineisto: Ei rajausta
tmt 108-114 2015-03-18 TOLRYH2
eq = yhtä kuin, neq = eri kuin

TOLRYH2
n = 67290 (1)



Kohderyhmä: KAIKKI : 1
Osa-aineisto: Ei rajausta
tmt 108-114 2015-03-18 TOLRYH2
eq = yhtä kuin, neq = eri kuin

AIHE: Demografiset_muutokset

OSA 1:

Ryhmä: KAIKKI – Koko otos ilman ryhmittäisiä vertailuja

Tämän dokumentin analyysit (sivuja voit hakea Etsi-toiminnolla):
 Koko otos ilman ryhmittäisiä vertailuja, Toimiasemana assistentti, Toimiasemana muu toimihenkilö (kuin ass. tai pomo),
 , Toimiasemana esimies
 Huom. lisää vertailuasetelmia pdf:n loppupuolella
 Mahd. puuttuvat arvot on merkitty NaN/NA (not available)...

Ekologista tilastollista analyysia :

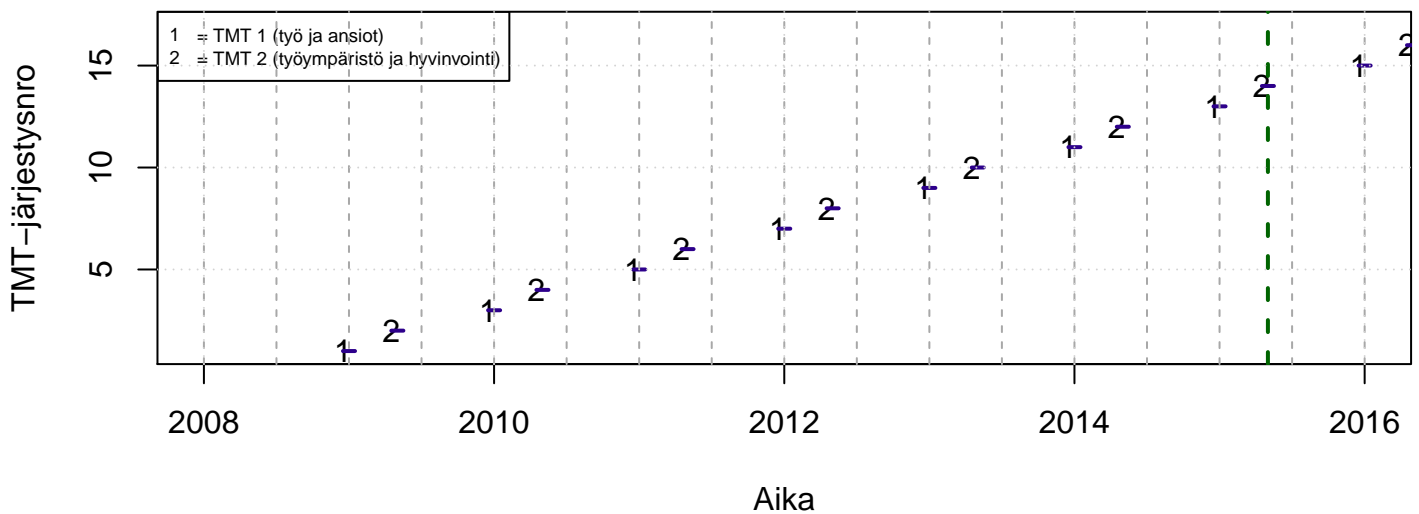
- paperin, musteen (värit) ja tiedostokoon kulutus minimoitu
- tulosta vain se mitä todella tarvitsit (2 kuvaa yhdelle sivulle jne.)
- tutkimuskoodit tmt-1: tmt108, tmt109, tmt110,... ja tmt-2: tmt209, tmt210,...
- lisää tietoa <http://pro.liitto.local/tutkimuskanava/SitePages/Kotisivu.aspx>

pdf:n tuloskansio:

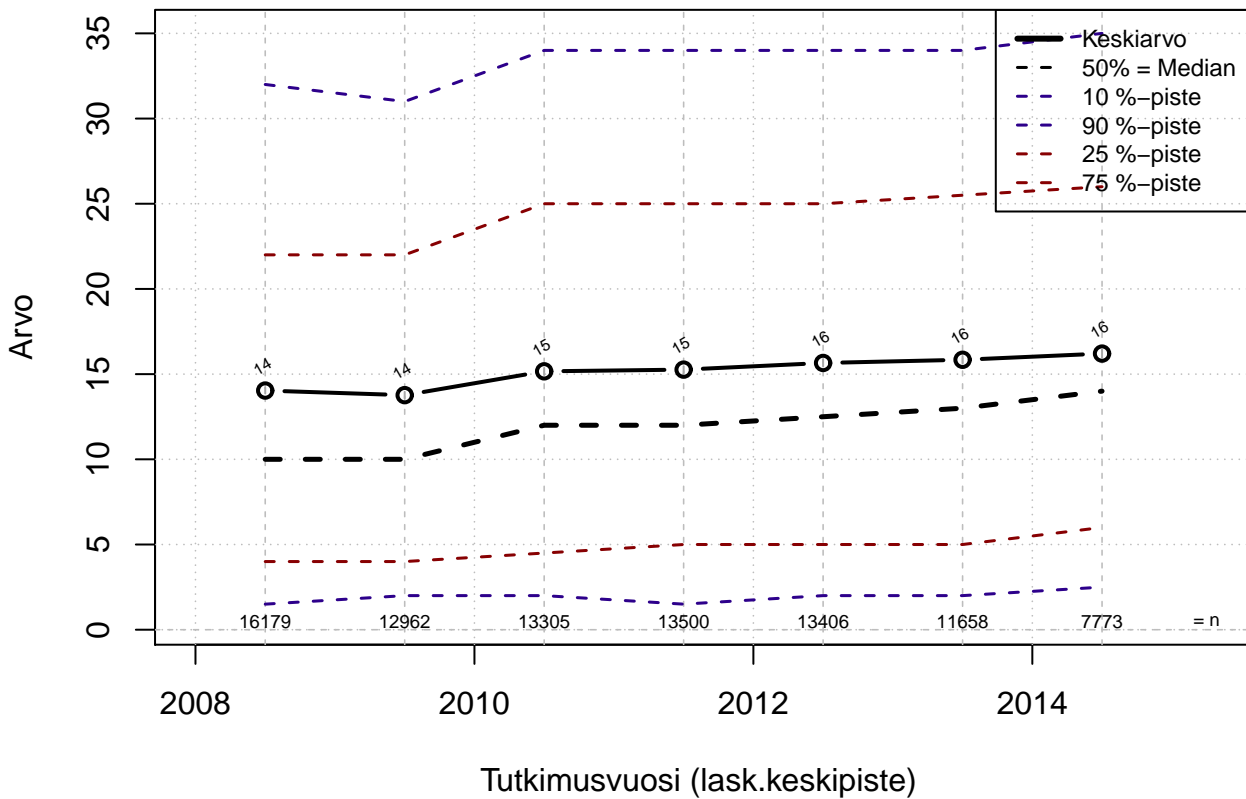
Z:\TUTK_TILASTOT\TMT\YLEISET\AVAINKAARIA

Tuloste luotu 2015-04-01 petri.palmu@proliitto.fi

Työmarkkinatutkimusprosessit

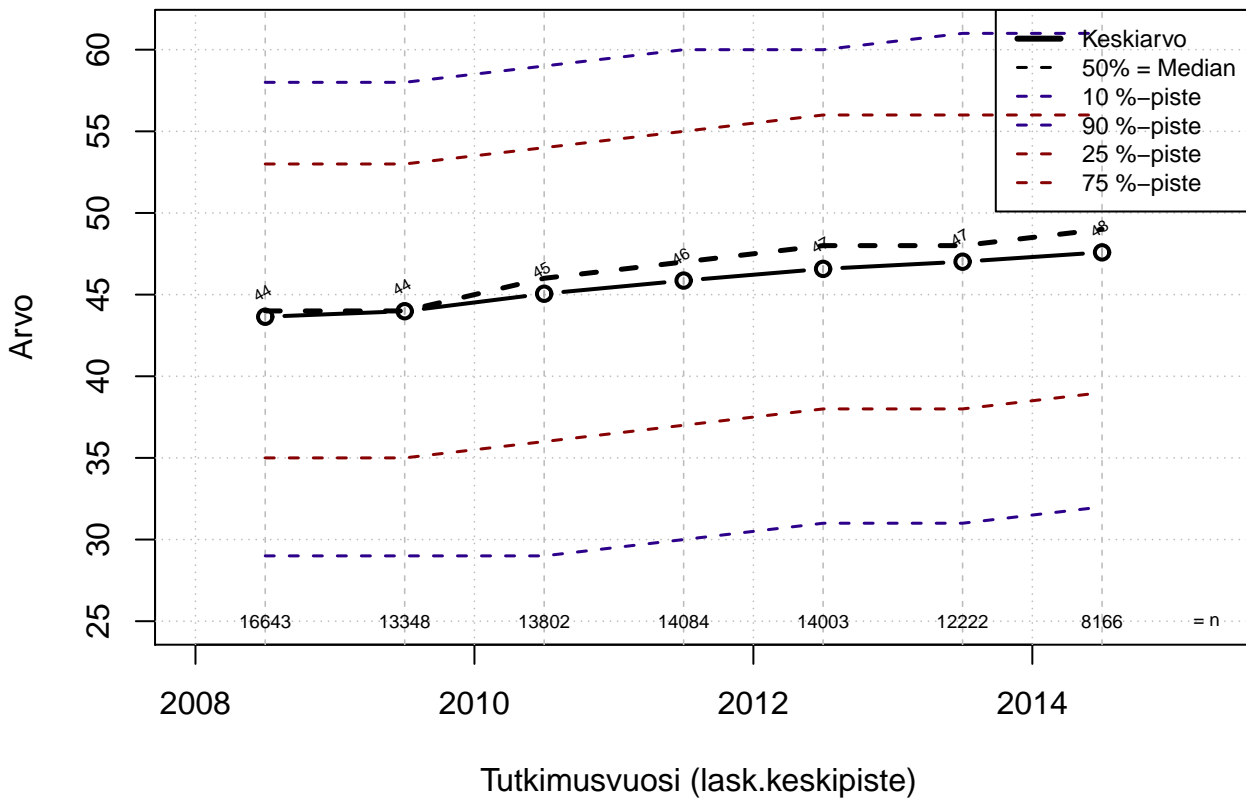


Nyk. alan ammattikokemus (v)



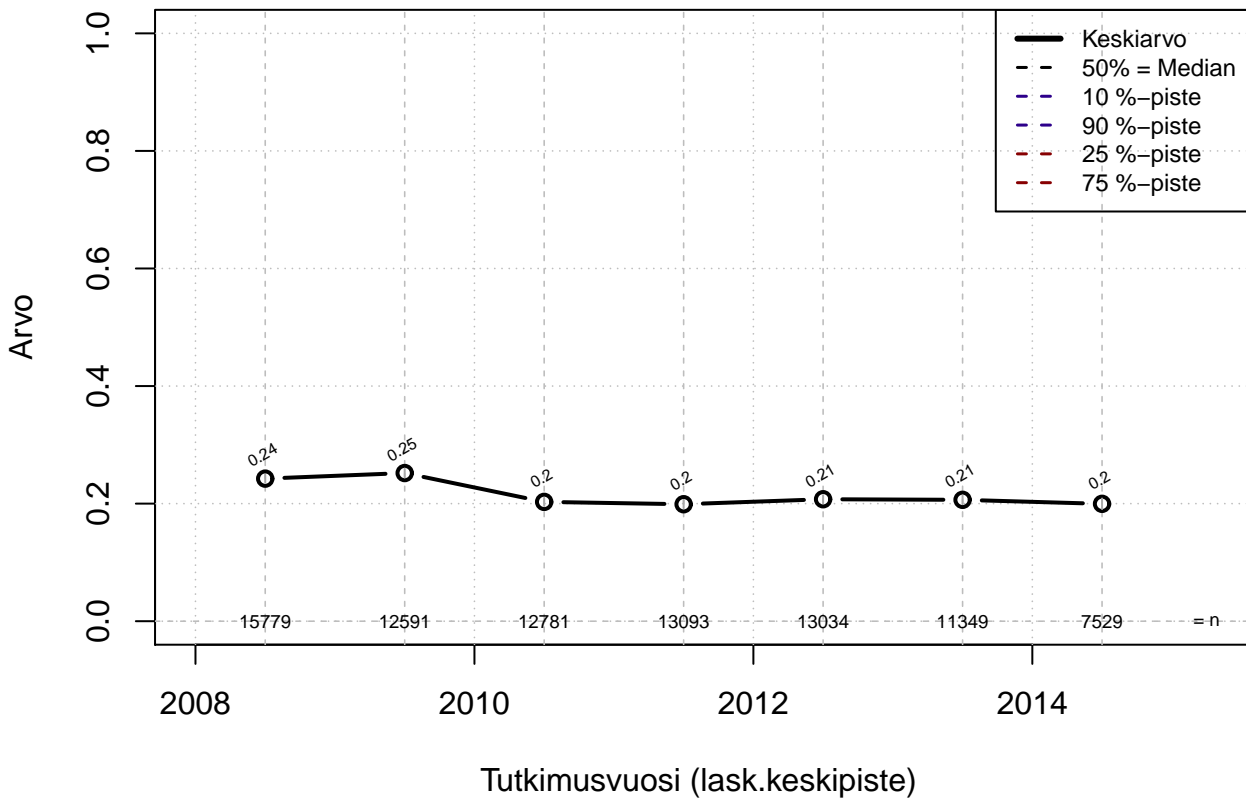
Kohderyhmä: KAIKKI : 1
 Osa-aineisto: Ei rajausta
 (TUTKP) tmt 108-114 2015-03-18 AMMKOKE2

Ikä tutkimushetkellä (v)



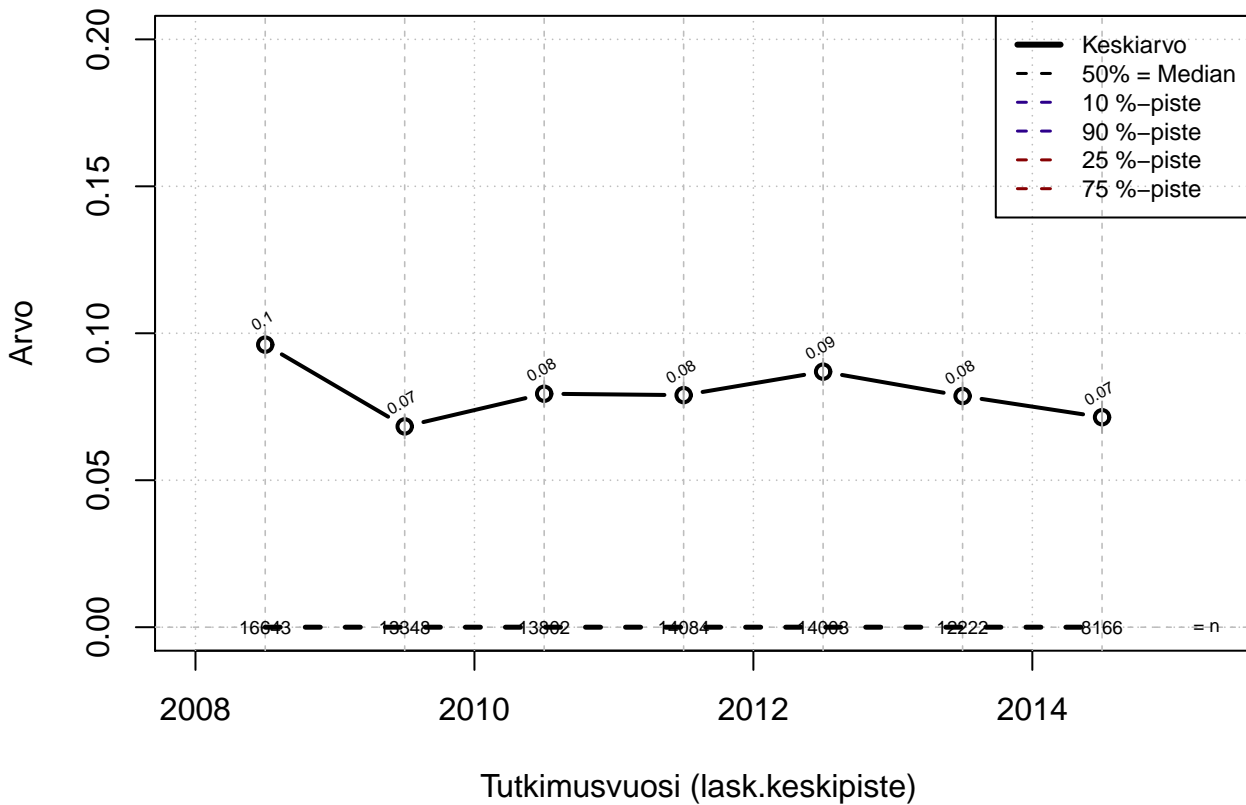
Kohderyhmä: KAIKKI : 1
 Osa-aineisto: Ei rajausta
 (TUTKP) tmt 108-114 2015-03-18 IKATUTK

Esimiesasema {0=Ei, 1=Kyllä}



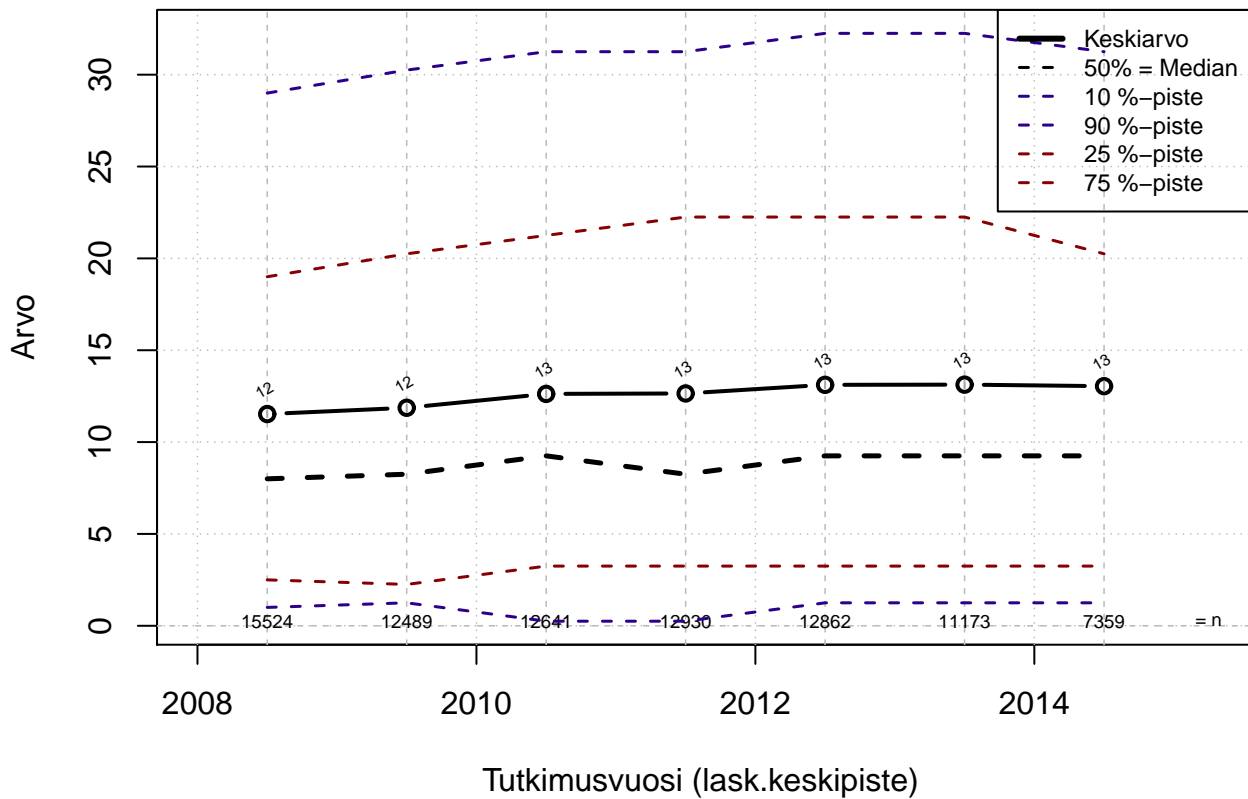
Kohderyhmä: KAIKKI : 1
 Osa-aineisto: Ei rajausta
 (TUTKP) tmt 108-114 2015-03-18 I_ESIMIES

On luottamusmiesteht (pää,lm,osasto,vara) {0=Ei, 1=Kyllä}



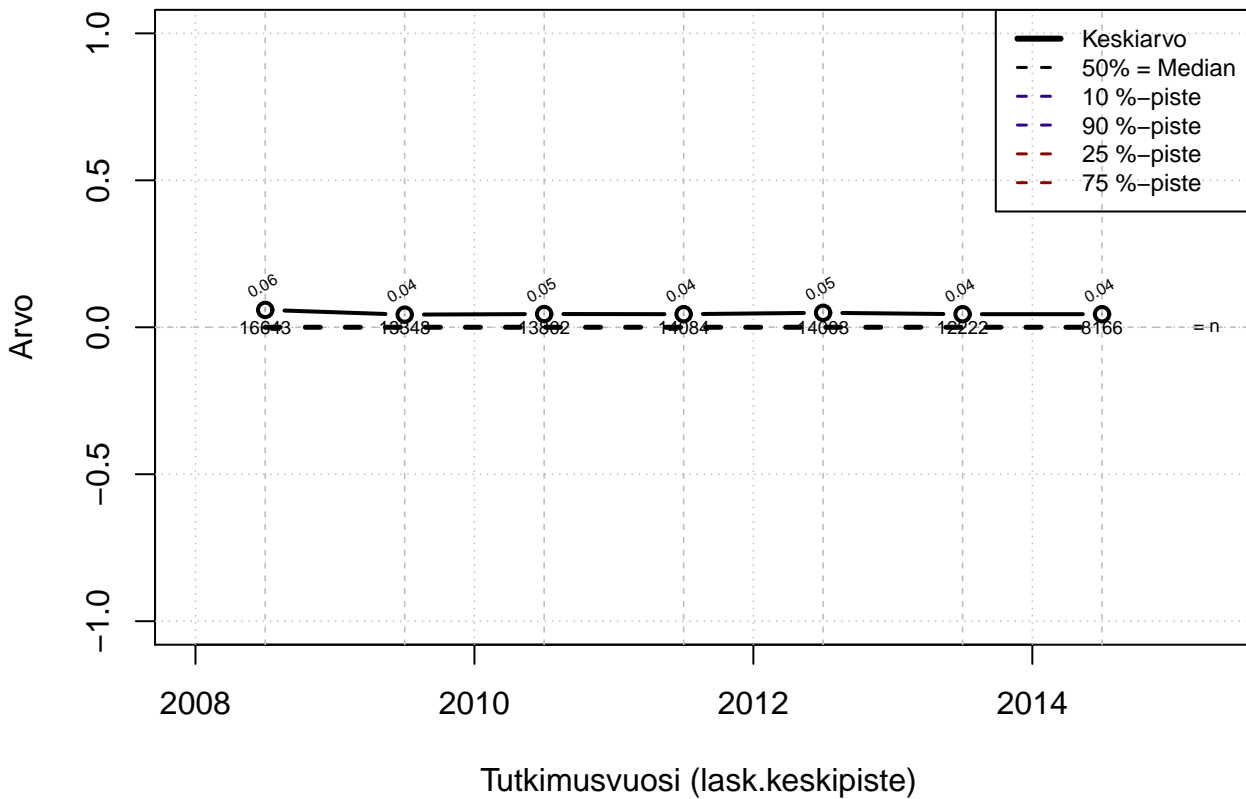
Kohderyhmä: KAIKKI : 1
 Osa-aineisto: Ei rajausta
 (TUTKP) tmt 108-114 2015-03-18 I_LM

Viimeisen työsuhteen kesto v



Kohderyhmä: KAIKKI : 1
 Osa-aineisto: Ei rajausta
 (TUTKP) tmt 108-114 2015-03-18 TSUHKEST

TSV



Kohderyhmä: KAIKKI : 1
Osa-aineisto: Ei rajausta
(TUTKP) tmt 108-114 2015-03-18 TSV

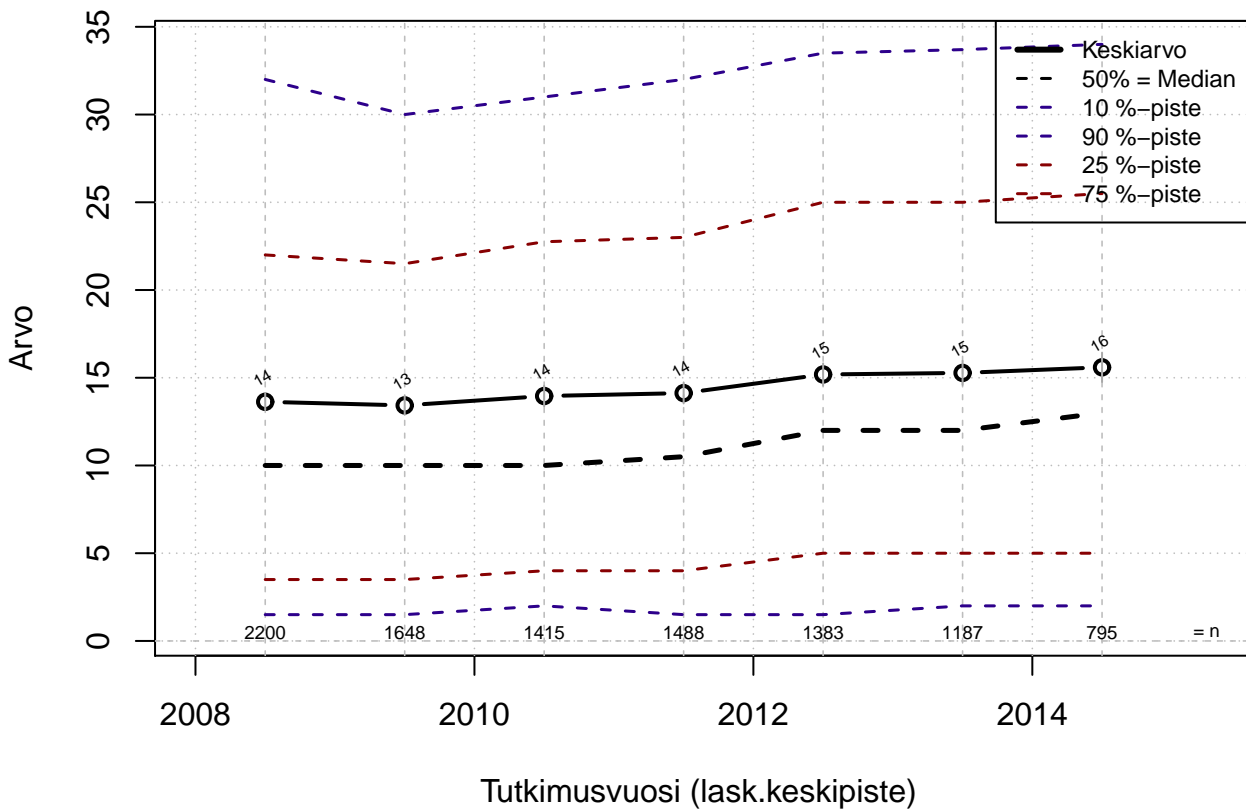
AIHE: Demografiset_muutokset

OSA 2:

Ryhmä: KAIKKI – Toimiasemana assistentti

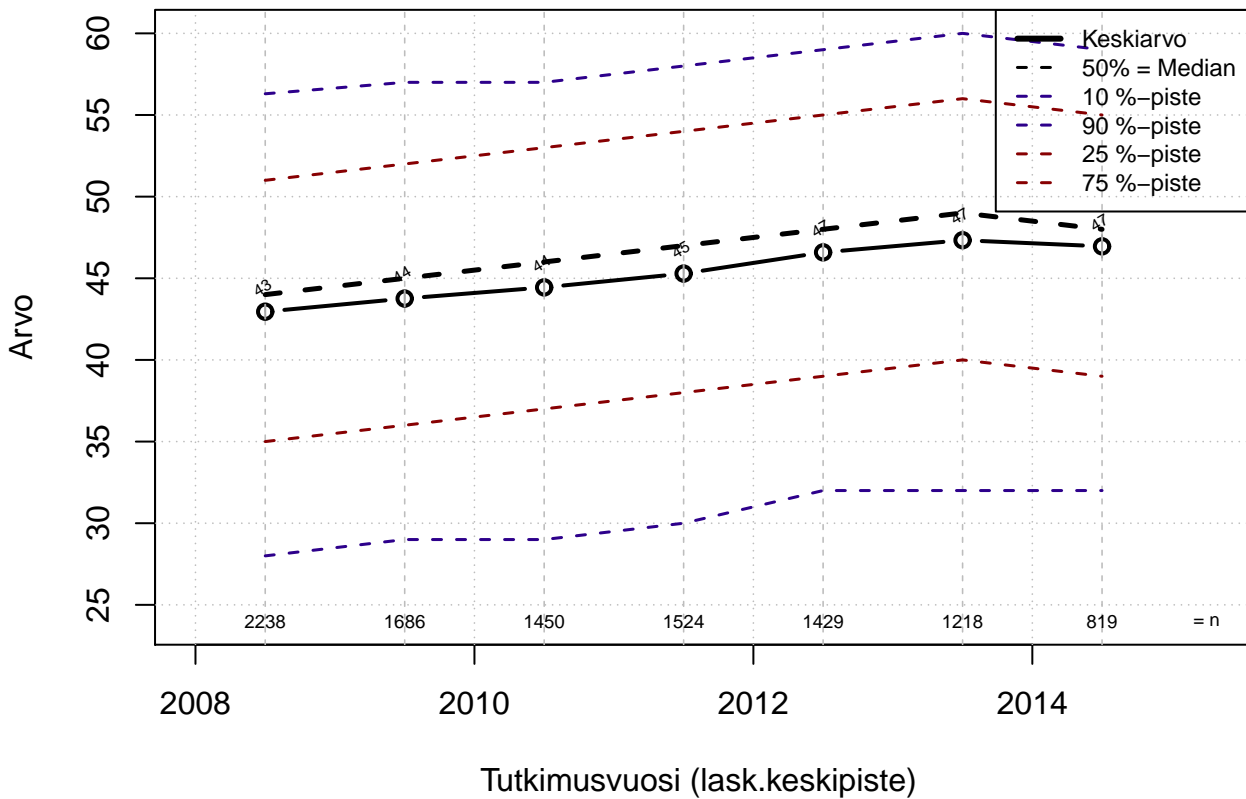
Muistiinpanot: ...

Nyk. alan ammattikokemus (v)



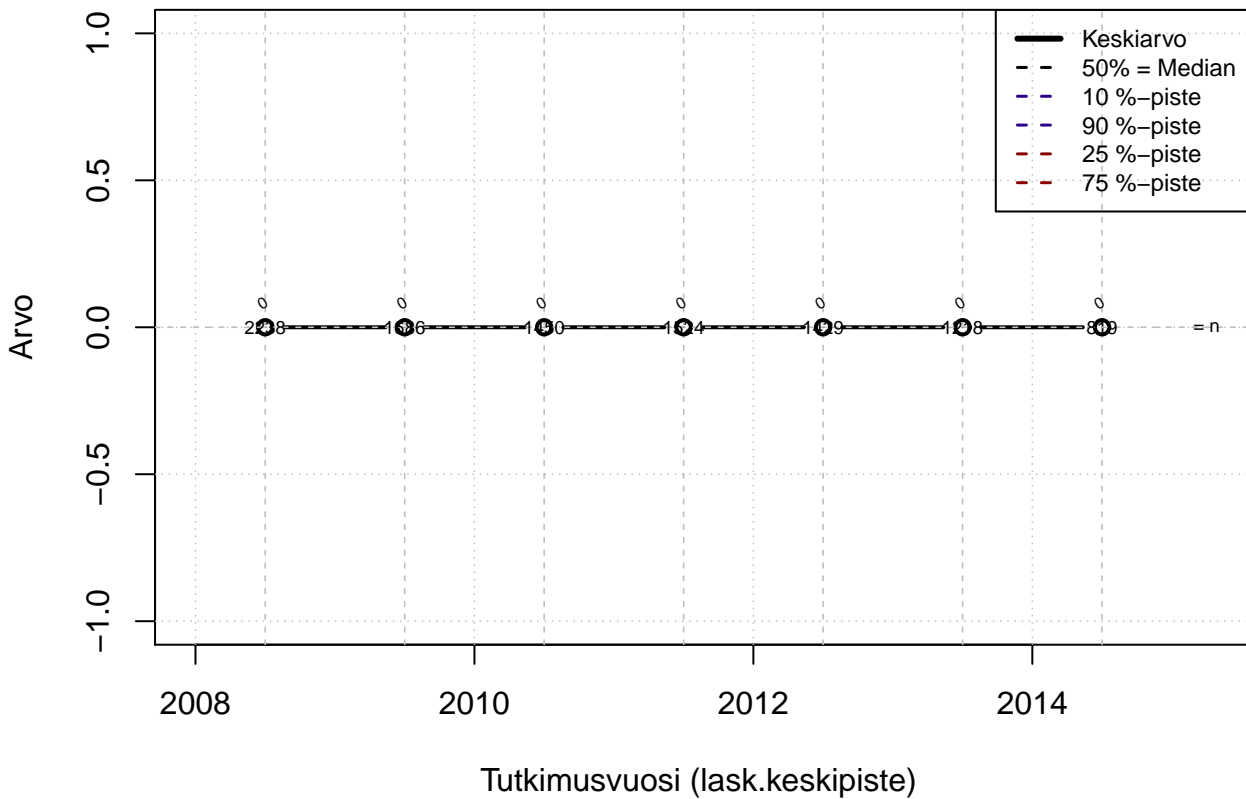
Kohderyhmä: KAIKKI : 1
 Osa-aineisto: ToimiAsema1=='Assistent'
 (TUTKP) tmt 108-114 2015-03-18 AMMKOKE2

Ikä tutkimushetkellä (v)



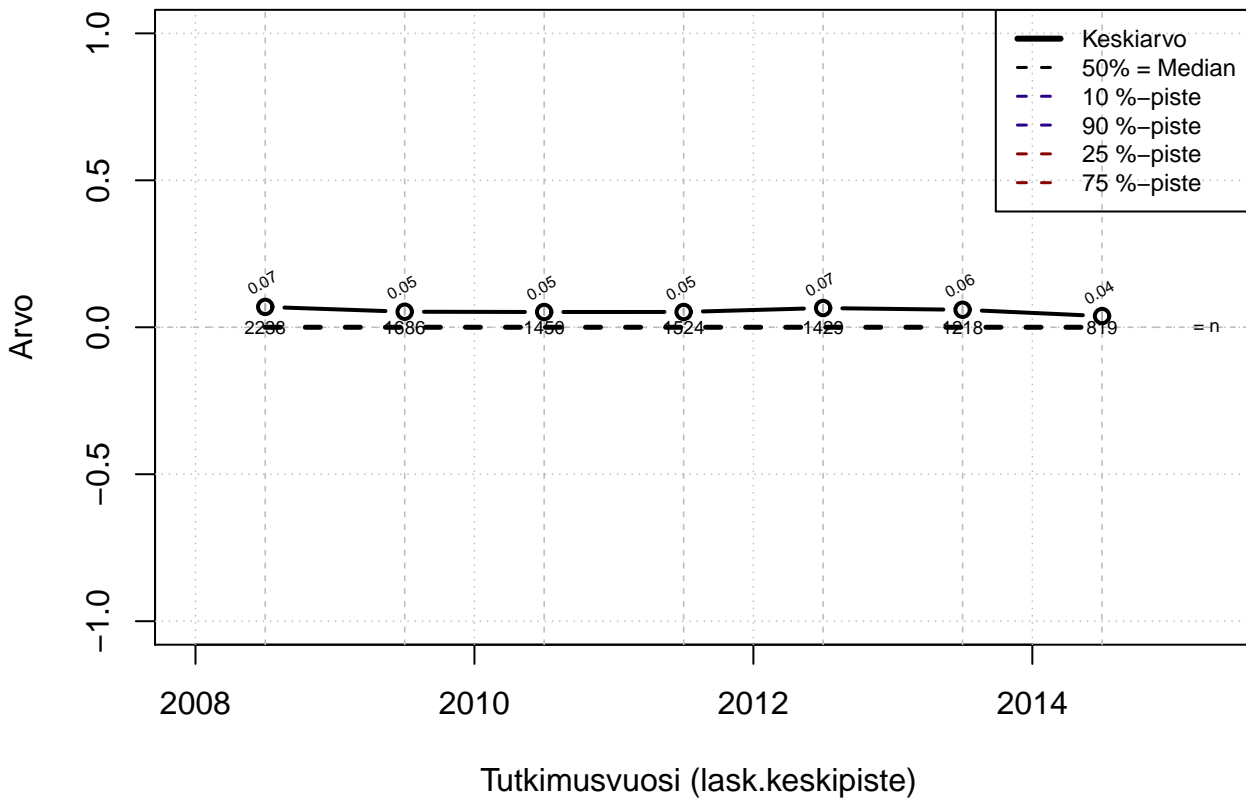
Kohderyhmä: KAIKKI : 1
 Osa-aineisto: ToimiAsema1=='Assistent'
 (TUTKP) tmt 108-114 2015-03-18 IKATUTK

Esimesasema {0=Ei, 1=Kyllä}



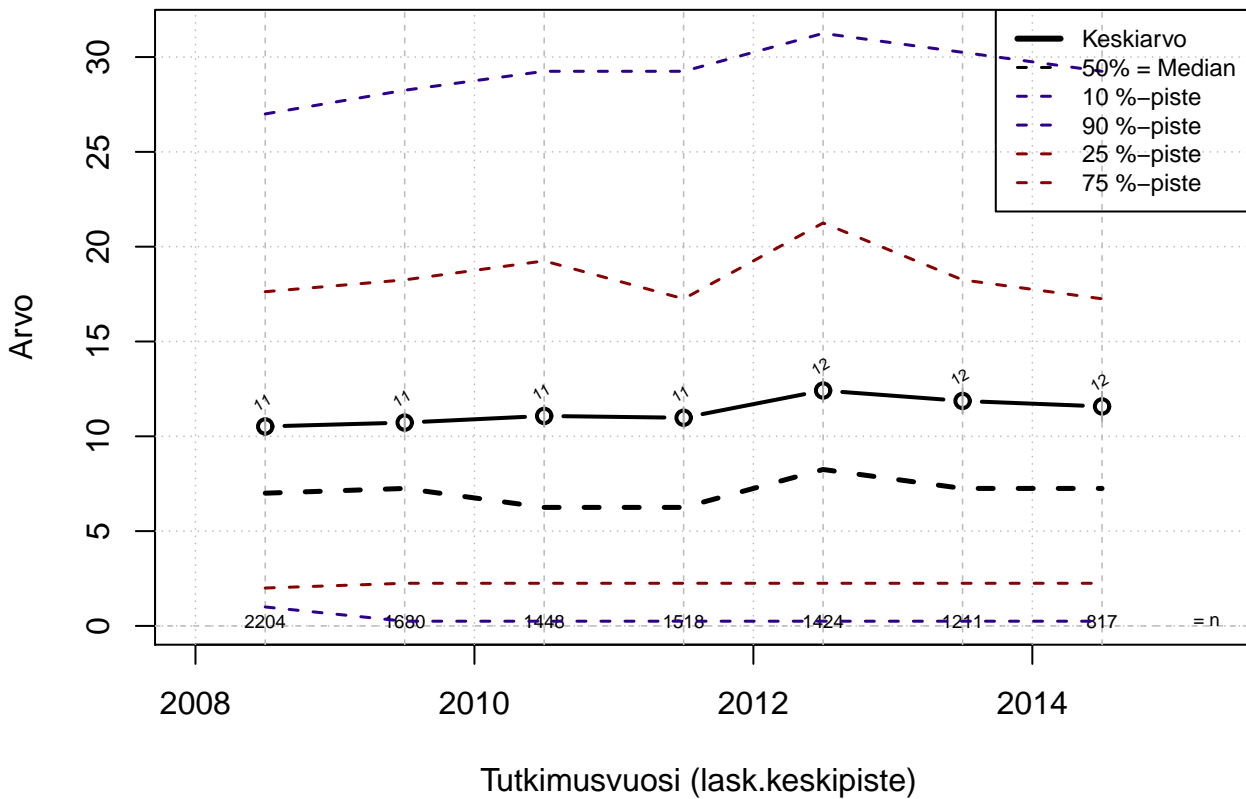
Kohderyhmä: KAIKKI : 1
Osa-aineisto: ToimiAsema1=='Assistent'
(TUTKP) tmt 108-114 2015-03-18 I_ESIMIES

On luottamusmiesteh (pää,lm,osasto,vara) {0=Ei, 1=Kyllä}



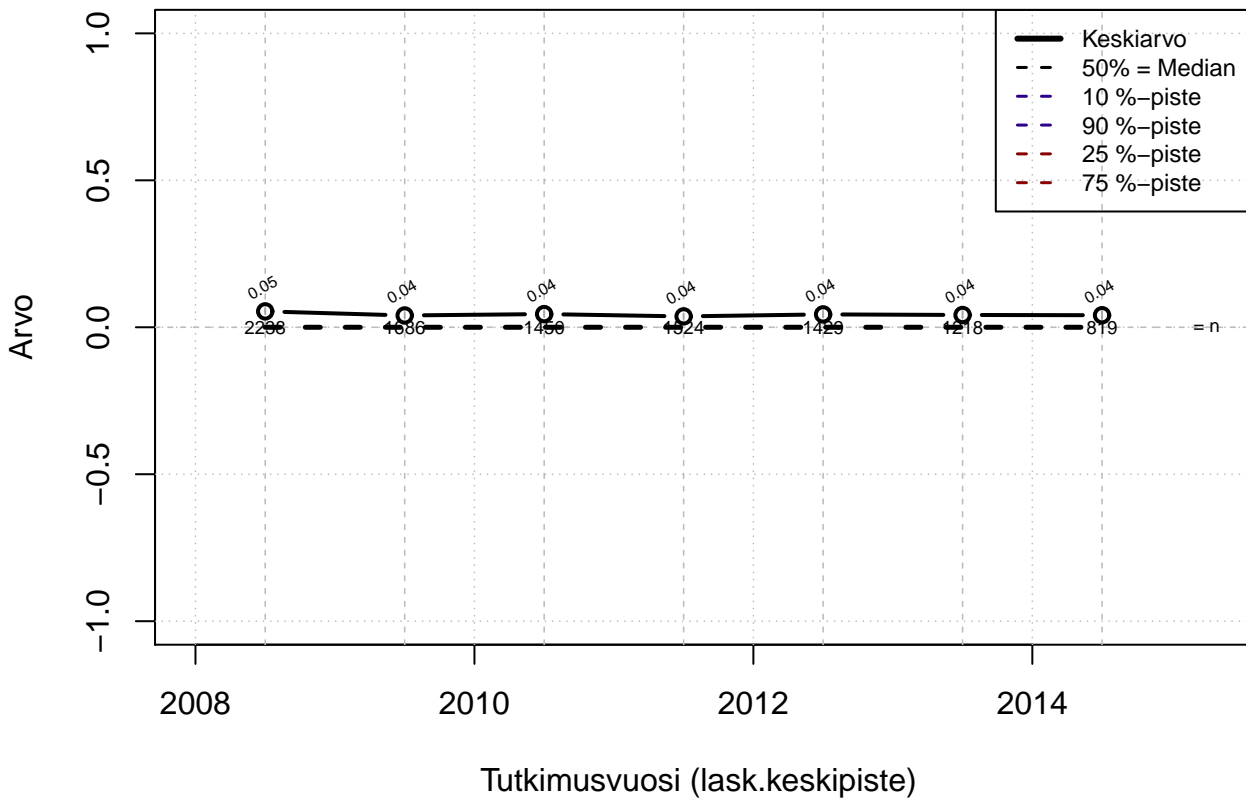
Kohderyhmä: KAIKKI : 1
 Osa-aineisto: ToimiAsema1=='Assistent'
 (TUTKP) tmt 108-114 2015-03-18 I_LM

Viimeisen työsuhteen kesto v



Kohderyhmä: KAIKKI : 1
 Osa-aineisto: ToimiAsema1=='Assistent'
 (TUTKP) tmt 108-114 2015-03-18 TSUHKEST

TSV



Kohderyhmä: KAIKKI : 1
Osa-aineisto: ToimiAsema1=='Assistent'
(TUTKP) tmt 108-114 2015-03-18 TSV

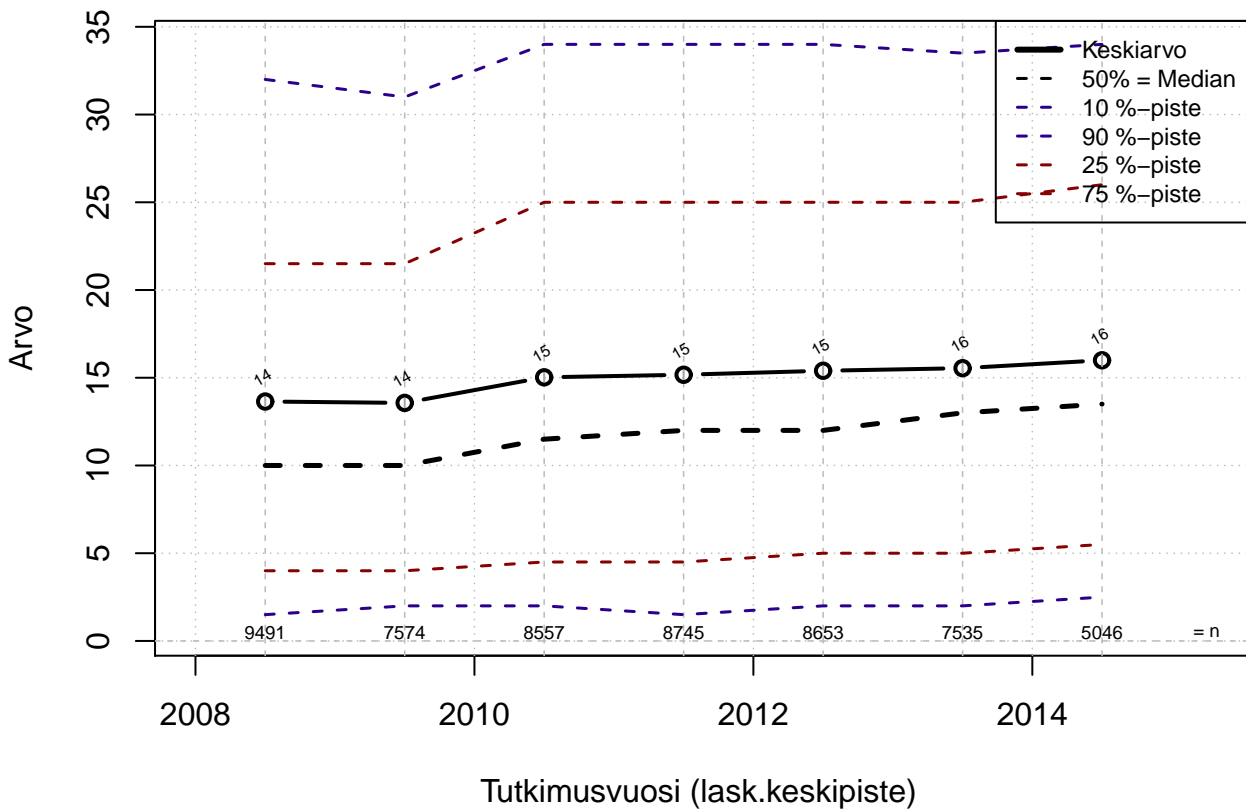
AIHE: Demografiset_muutokset

OSA 3:

Ryhmä: KAIKKI – Toimiasemana muu toimihenkilö (kuin ass. tai pomo)

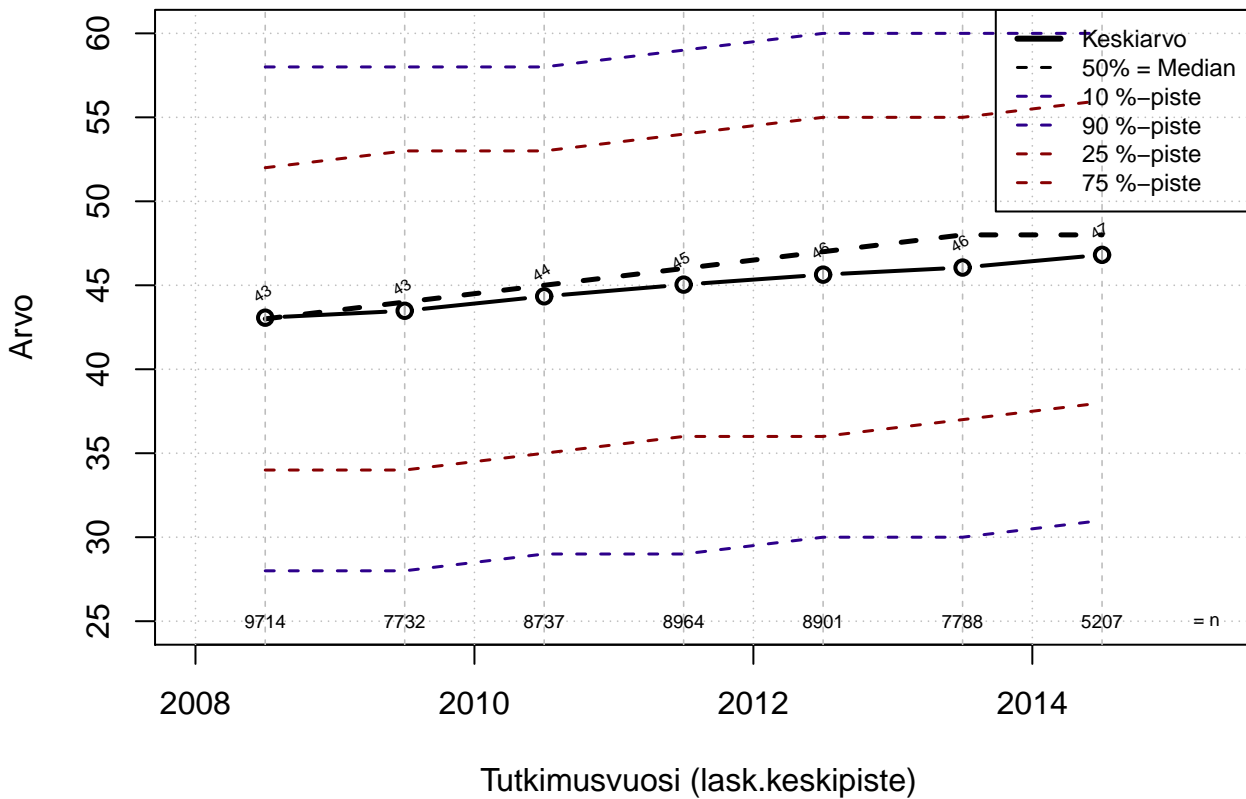
Muistiinpanot: ...

Nyk. alan ammattikokemus (v)



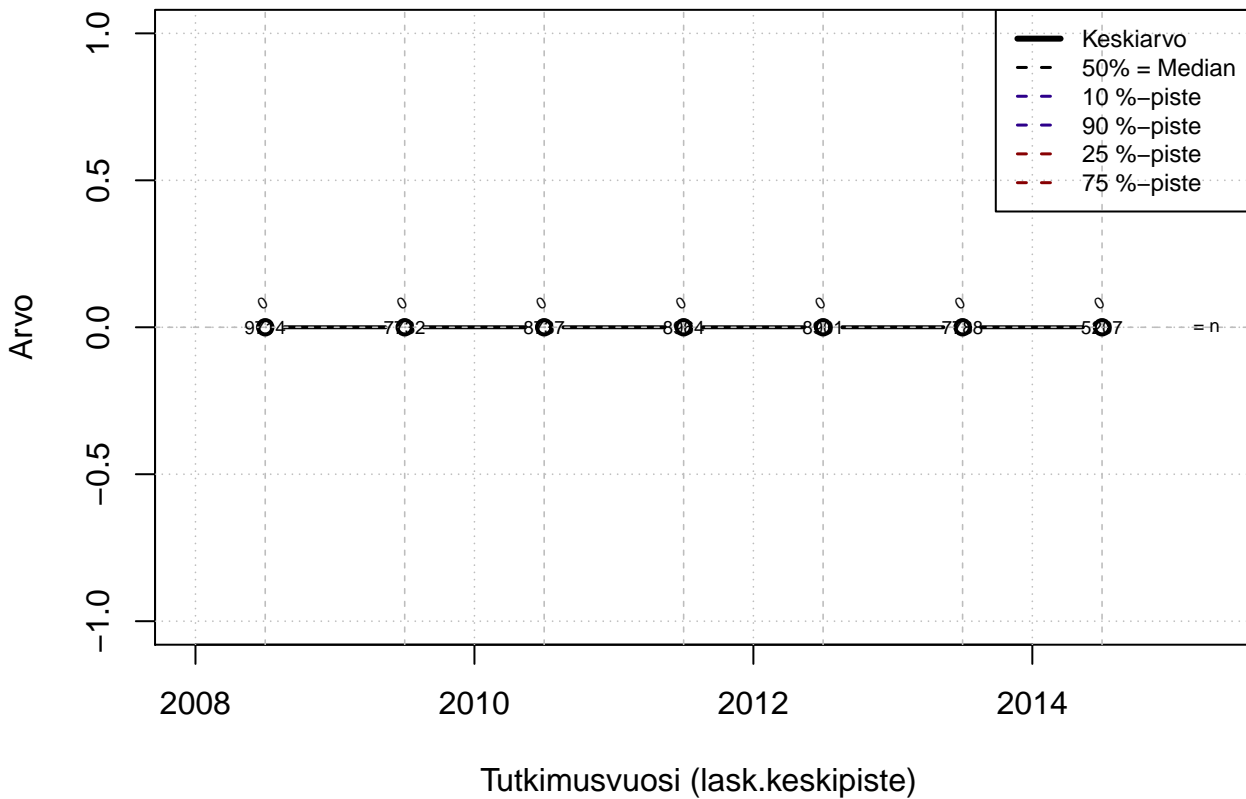
Kohderyhmä: KAIKKI : 1
 Osa-aineisto: ToimiAsema1=='Muu toimihlo'
 (TUTKP) tmt 108-114 2015-03-18 AMMKOKE2

Ikä tutkimushetkellä (v)



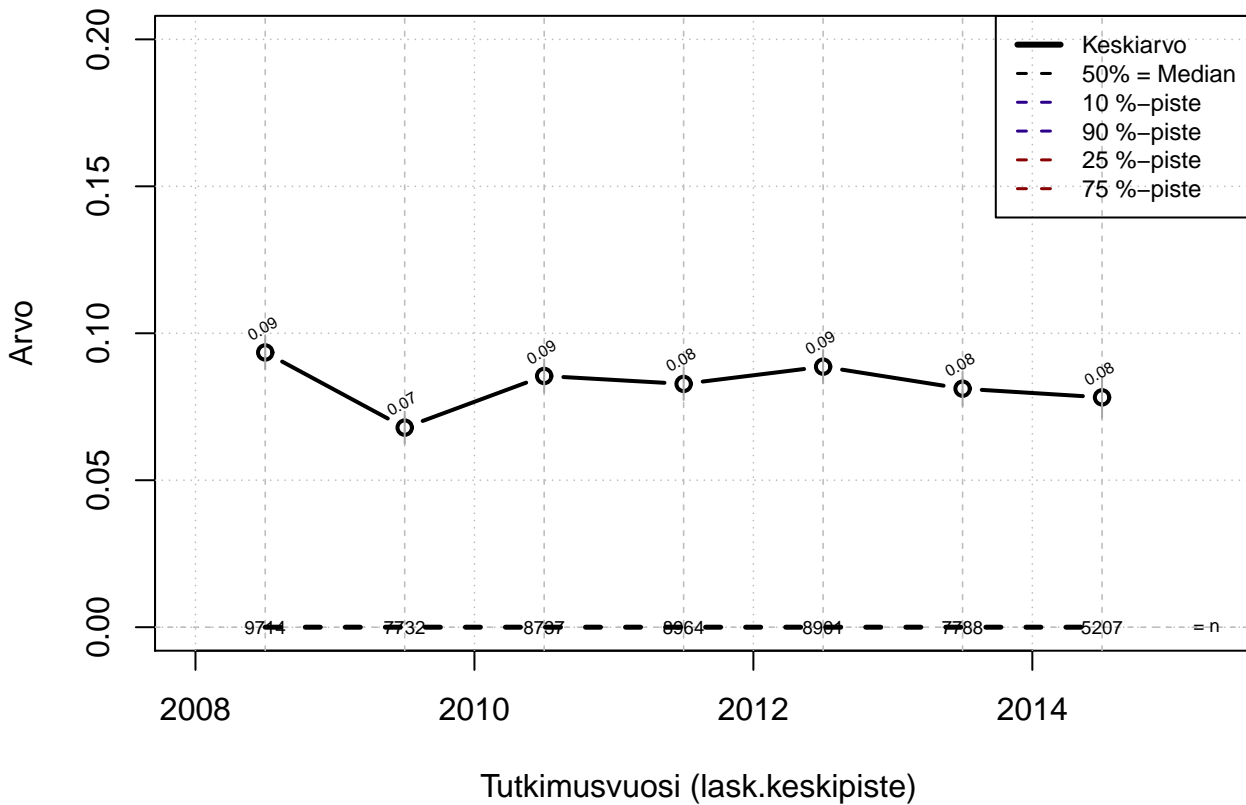
Kohderyhmä: KAIKKI : 1
 Osa-aineisto: ToimiAsema1=='Muu toimihlo'
 (TUTKP) tmt 108-114 2015-03-18 IKATUTK

Esimesasema {0=Ei, 1=Kyllä}



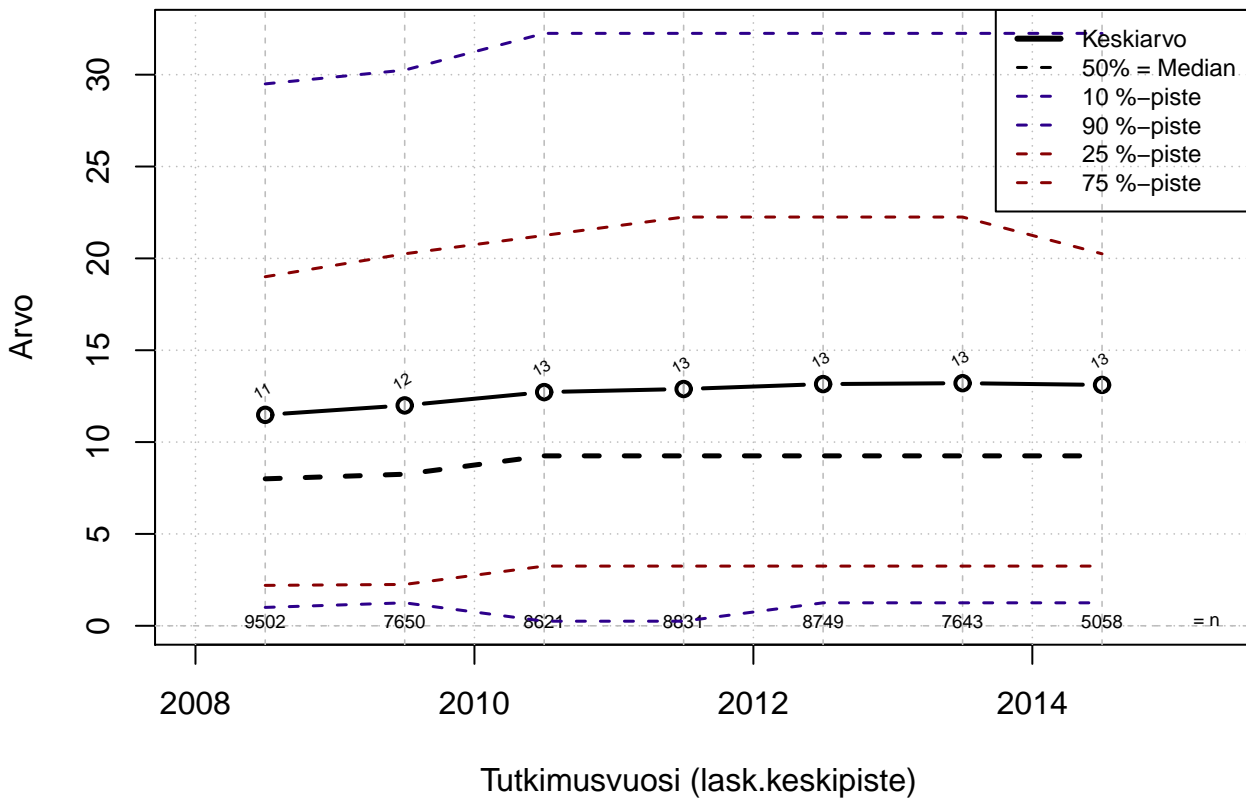
Kohderyhmä: KAIKKI : 1
Osa-aineisto: ToimiAsema1=='Muu toimihlo'
(TUTKP) tmt 108-114 2015-03-18 I_ESIMIES

On luottamusmiesteht (pää,lm,osasto,vara) {0=Ei, 1=Kyllä}



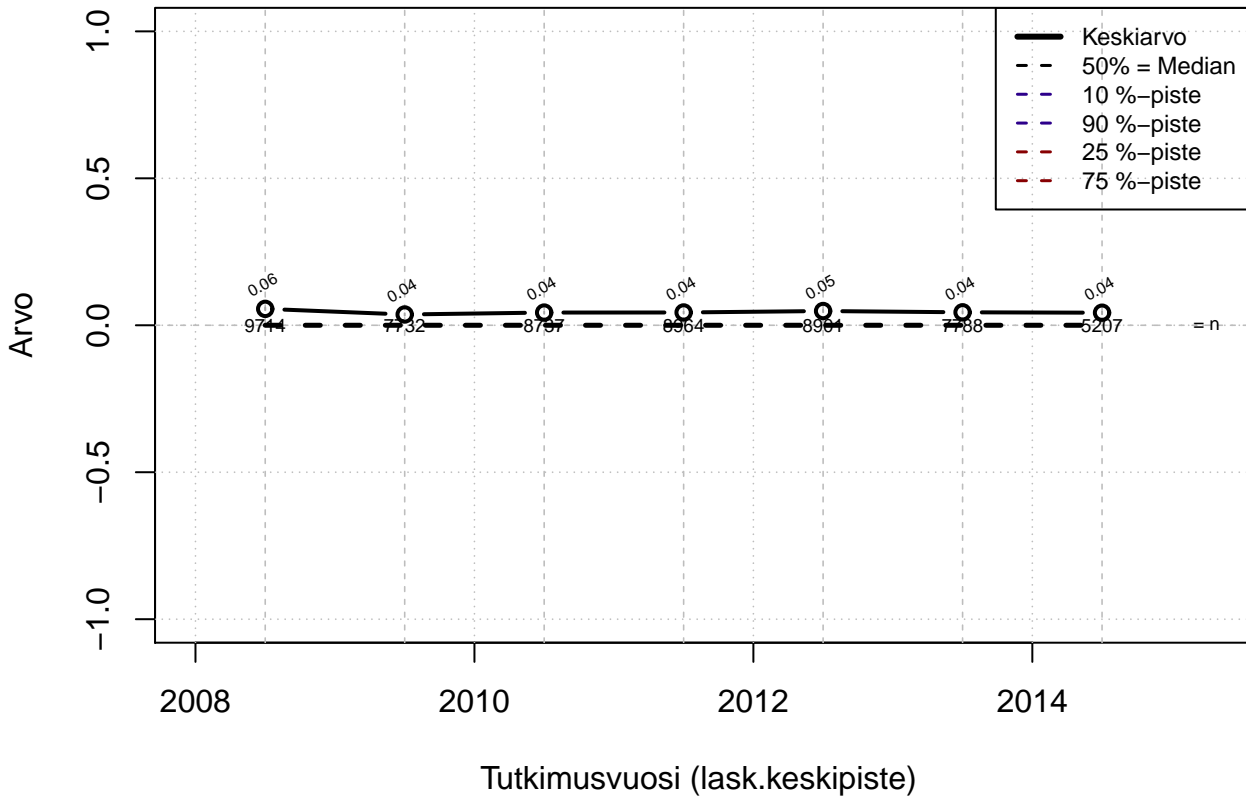
Kohderyhmä: KAIKKI : 1
 Osa-aineisto: ToimiAsema1=='Muu toimihlo'
 (TUTKP) tmt 108-114 2015-03-18 I_LM

Viimeisen työsuhteen kesto v



Kohderyhmä: KAIKKI : 1
 Osa-aineisto: ToimiAsema1=='Muu toimihlo'
 (TUTKP) tmt 108-114 2015-03-18 TSUHKEST

TSV



Kohderyhmä: KAIKKI : 1
Osa-aineisto: ToimiAsema1=='Muu toimihlo'
(TUTKP) tmt 108-114 2015-03-18 TSV

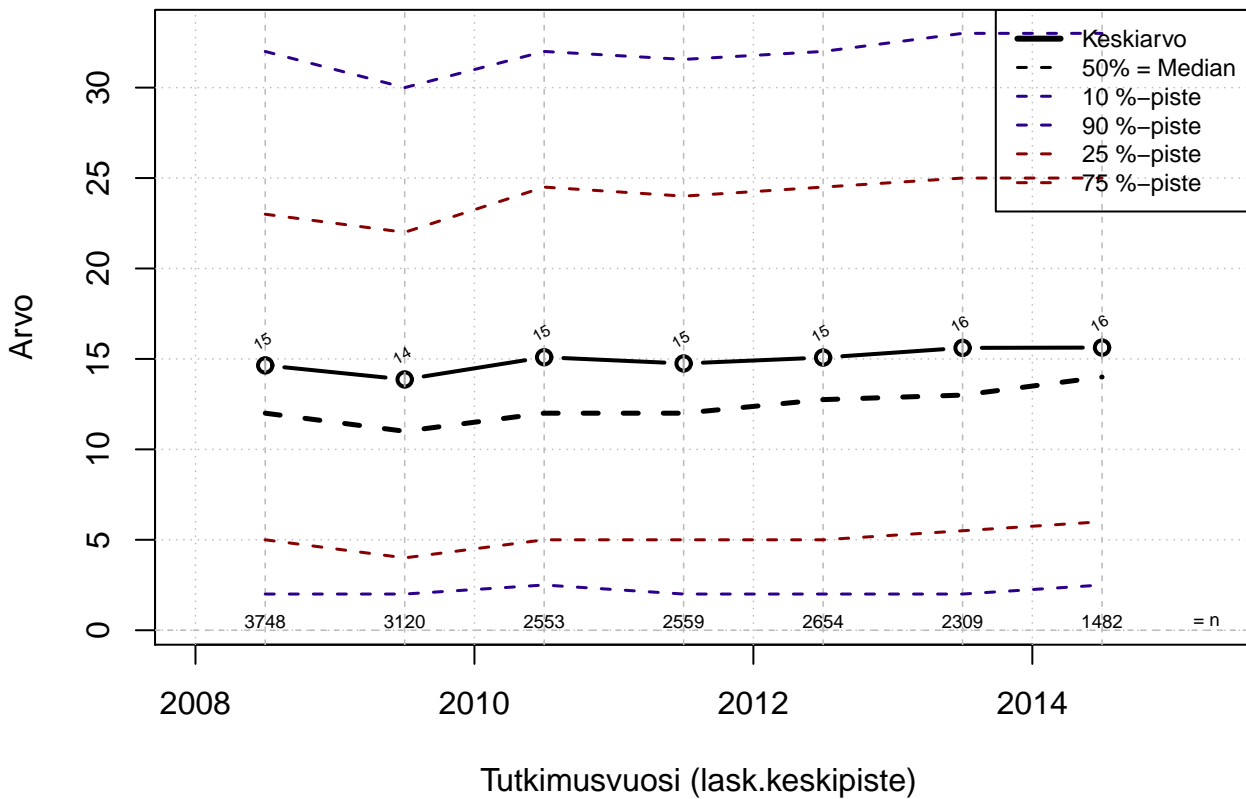
AIHE: Demografiset_muutokset

OSA 4:

Ryhmä: KAIKKI – Toimiasemana esimies

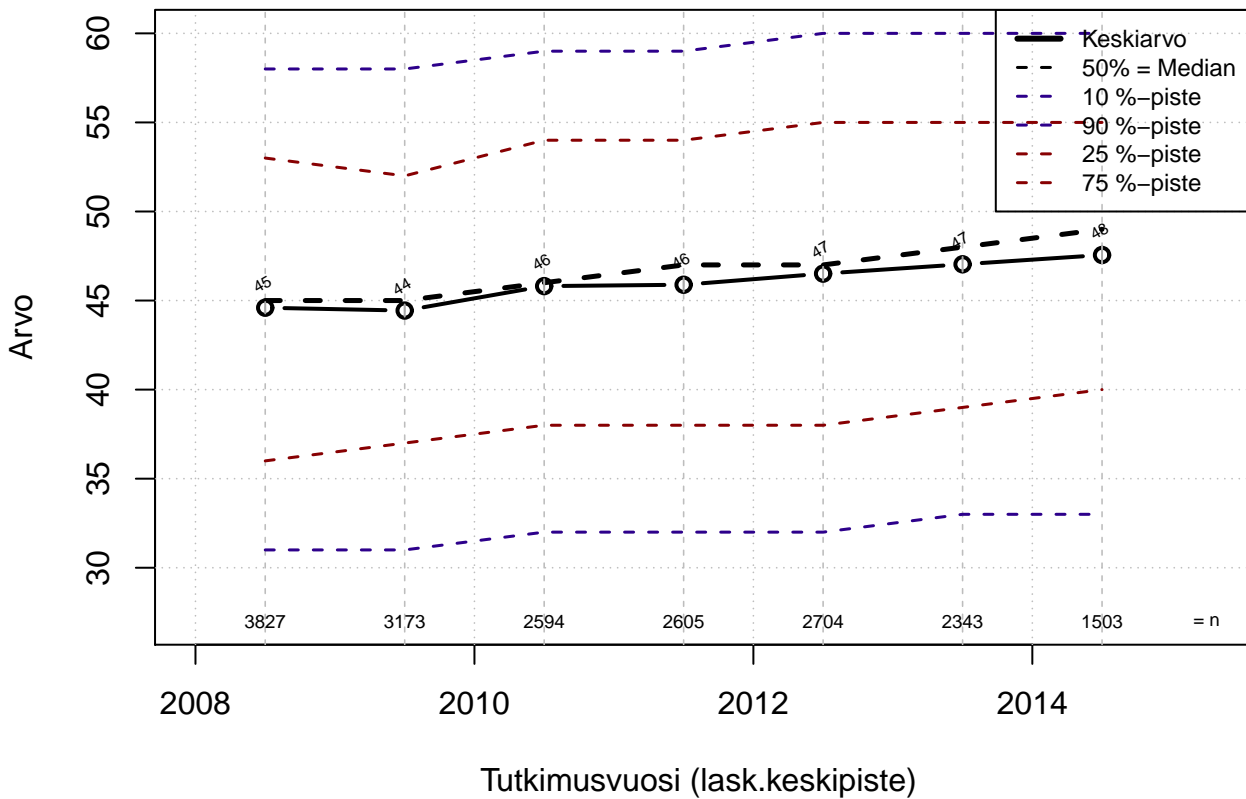
Muistiinpanot: ...

Nyk. alan ammattikokemus (v)



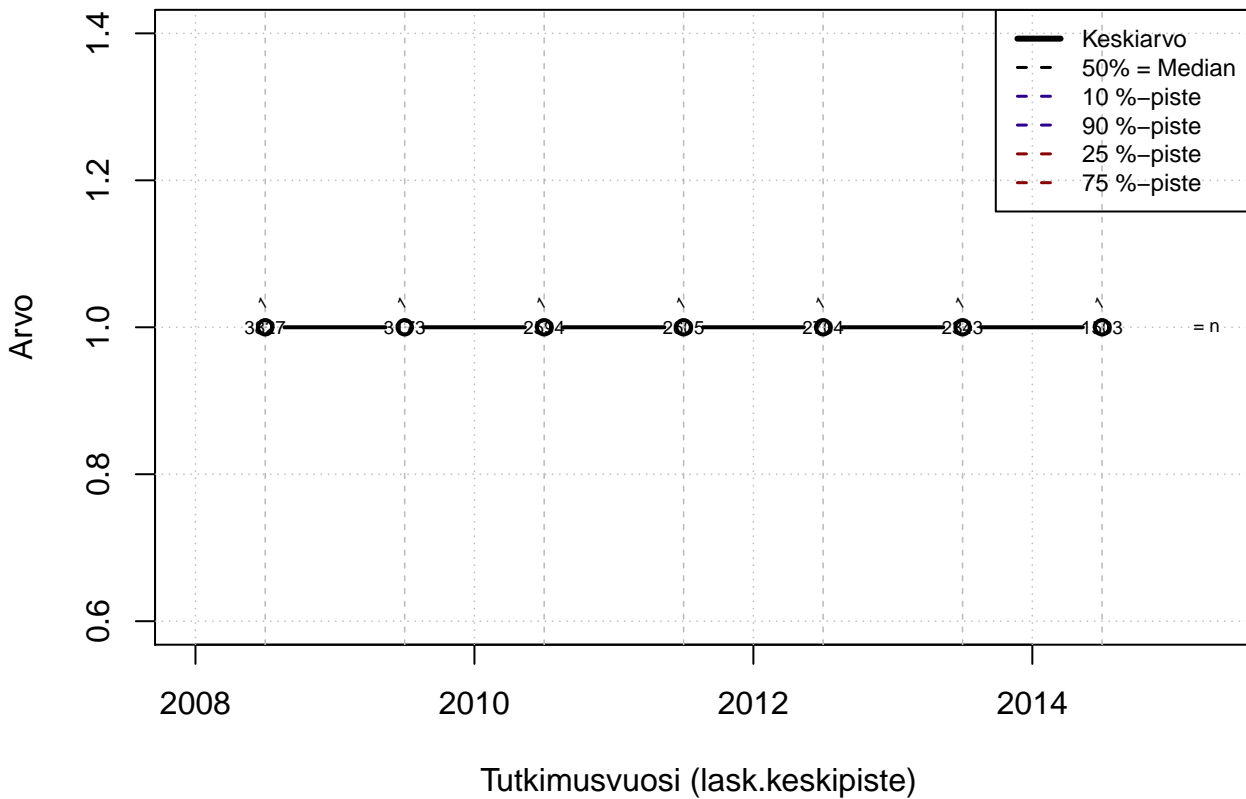
Kohderyhmä: KAIKKI : 1
 Osa-aineisto: ToimiAsema1=='Esimies'
 (TUTKP) tmt 108-114 2015-03-18 AMMKOKE2

Ikä tutkimushetkellä (v)



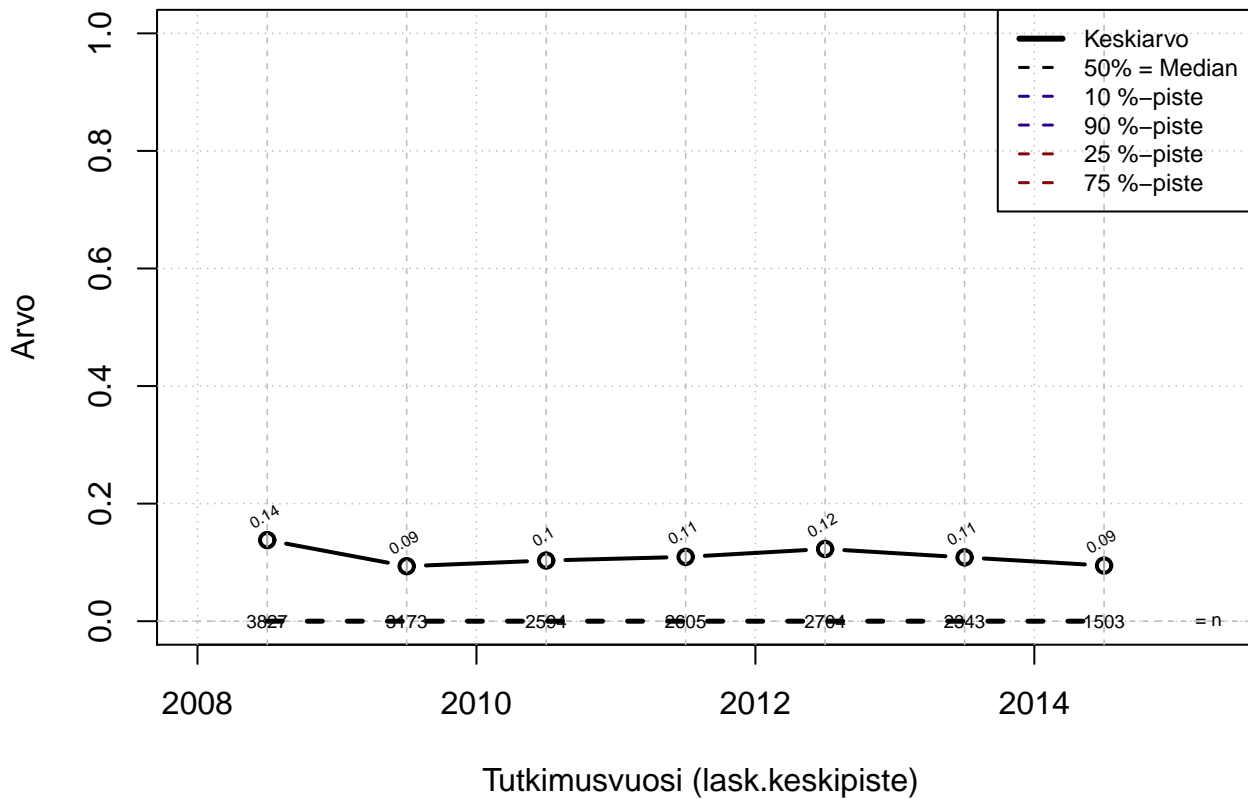
Kohderyhmä: KAIKKI : 1
 Osa-aineisto: ToimiAsema1=='Esimies'
 (TUTKP) tmt 108-114 2015-03-18 IKATUTK

Esimesasema {0=EI, 1=Kyllä}



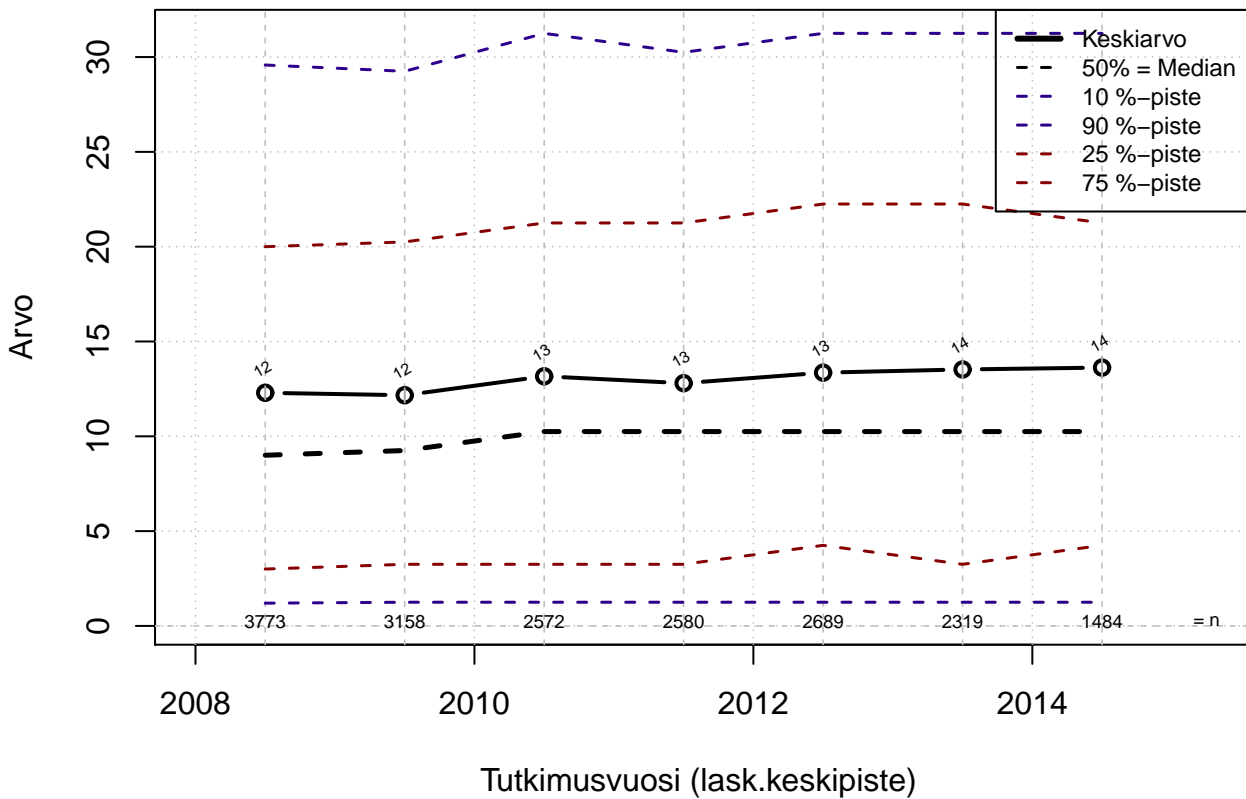
Kohderyhmä: KAIKKI : 1
Osa-aineisto: ToimiAsema1=='Esimes'
(TUTKP) tmt 108-114 2015-03-18 I_ESIMIES

On luottamusmiesteht (pää,lm,osasto,vara) {0=Ei, 1=Kyllä}



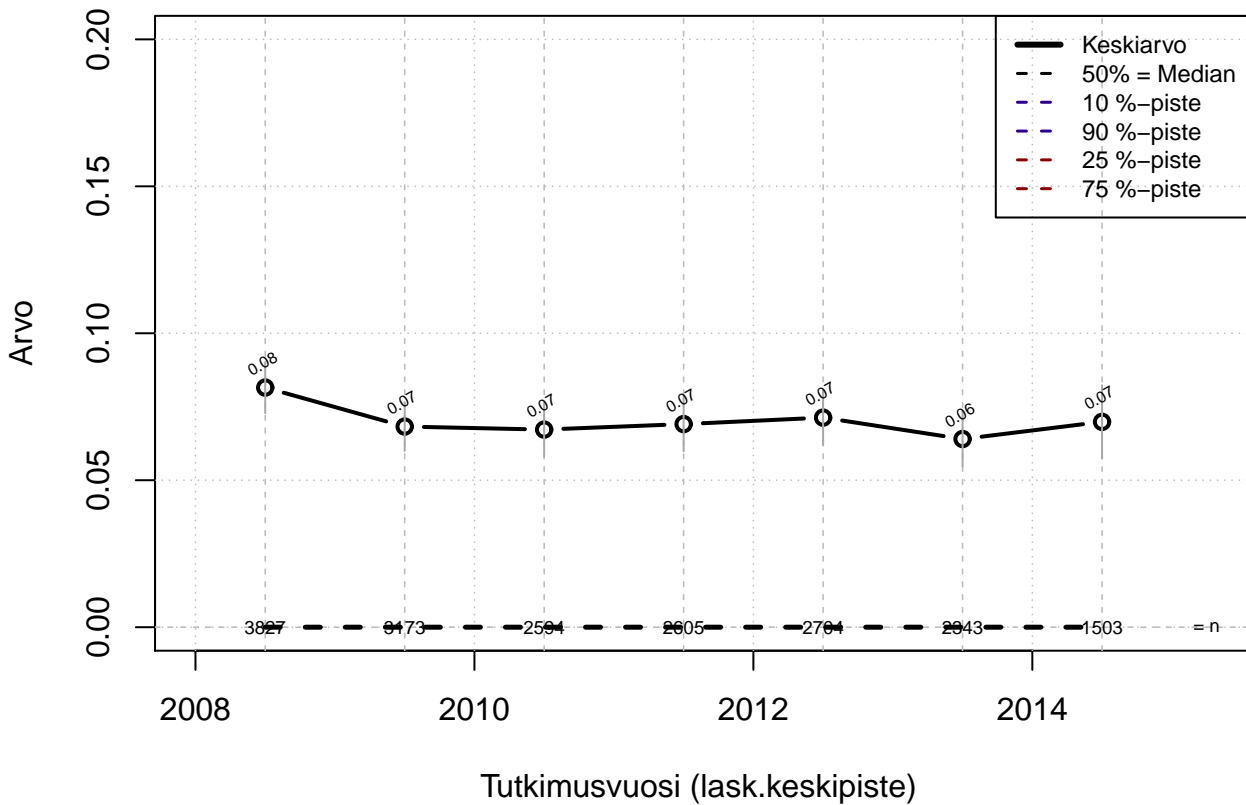
Kohderyhmä: KAIKKI : 1
 Osa-aineisto: ToimiAsema1=='Esimies'
 (TUTKP) tmt 108-114 2015-03-18 I_LM

Viimeisen työsuhteen kesto v



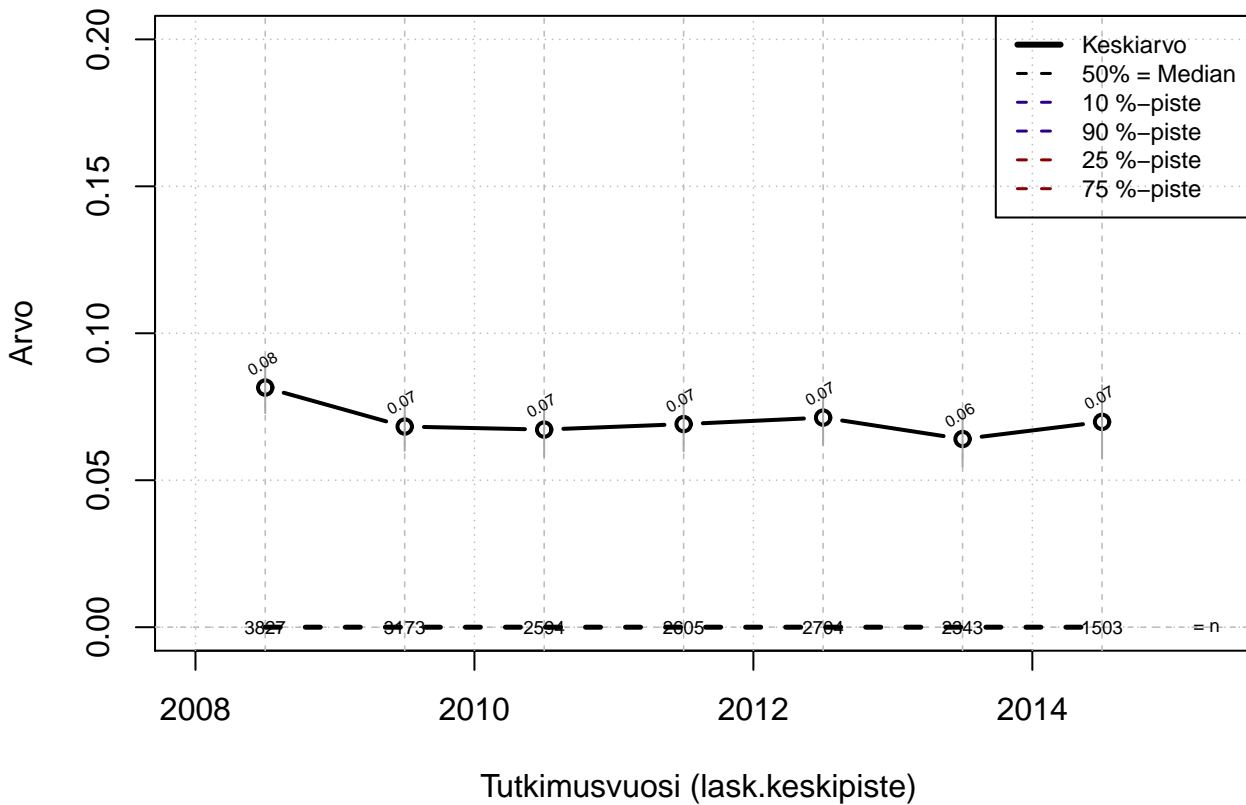
Kohderyhmä: KAIKKI : 1
 Osa-aineisto: ToimiAsema1=='Esimies'
 (TUTKP) tmt 108-114 2015-03-18 TSUHKEST

TSV



Kohderyhmä: KAIKKI : 1
Osa-aineisto: ToimiAsema1=='Esimies'
(TUTKP) tmt 108-114 2015-03-18 TSV

TSV



Kohderyhmä: KAIKKI : 1
Osa-aineisto: ToimiAsema1=='Esimies'
(TUTKP) tmt 108-114 2015-03-18 TSV

AIHE: Demografiset_muutokset

OSA 1:

Ryhmä: KAIKKI – Koko otos ilman ryhmittäisiä vertailuja

Tämän dokumentin analyysit (sivuja voit hakea Etsi-toiminnolla):
Koko otos ilman ryhmittäisiä vertailuja

Mahd. puuttuvat arvot on merkitty NaN/NA (not available)...

Pro-tutkimus

Ekologista tilastollista analyysia :

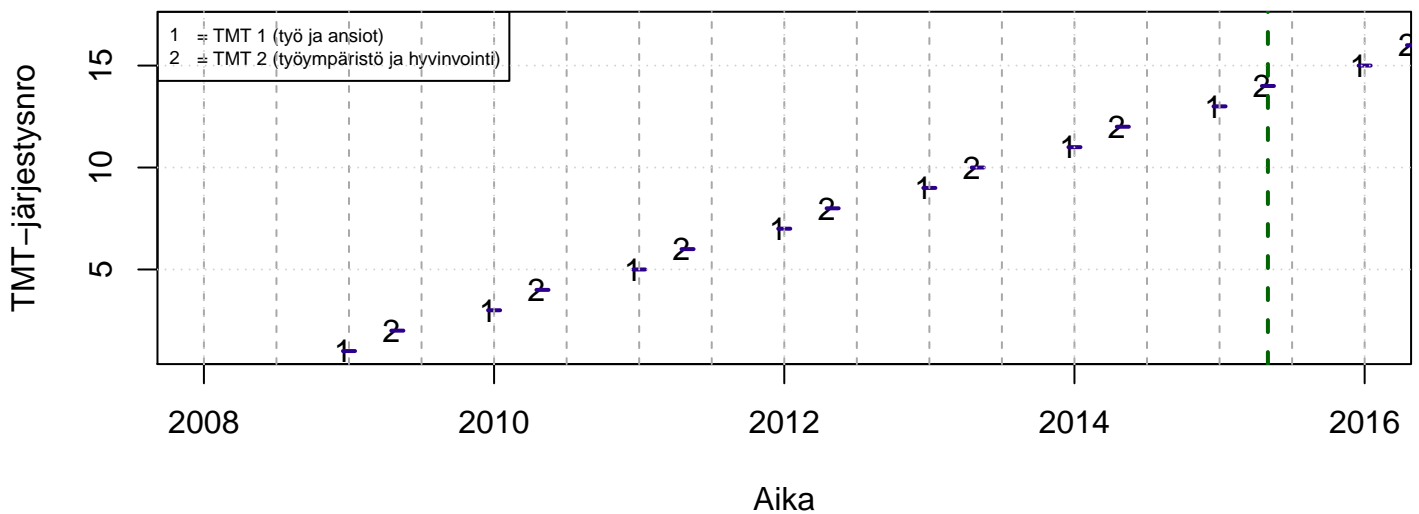
- paperin, musteen (värit) ja tiedostokoon kulutus minimoitu
- tulosta vain se mitä todella tarvitsit (2 kuvaa yhdelle sivulle jne.)
- tutkimuskoodit tmt-1: tmt108, tmt109, tmt110,... ja tmt-2: tmt209, tmt210,...
- lisää tietoa <http://pro.liitto.local/tutkimuskanava/SitePages/Kotisivu.aspx>

pdf:n tuloskansio:

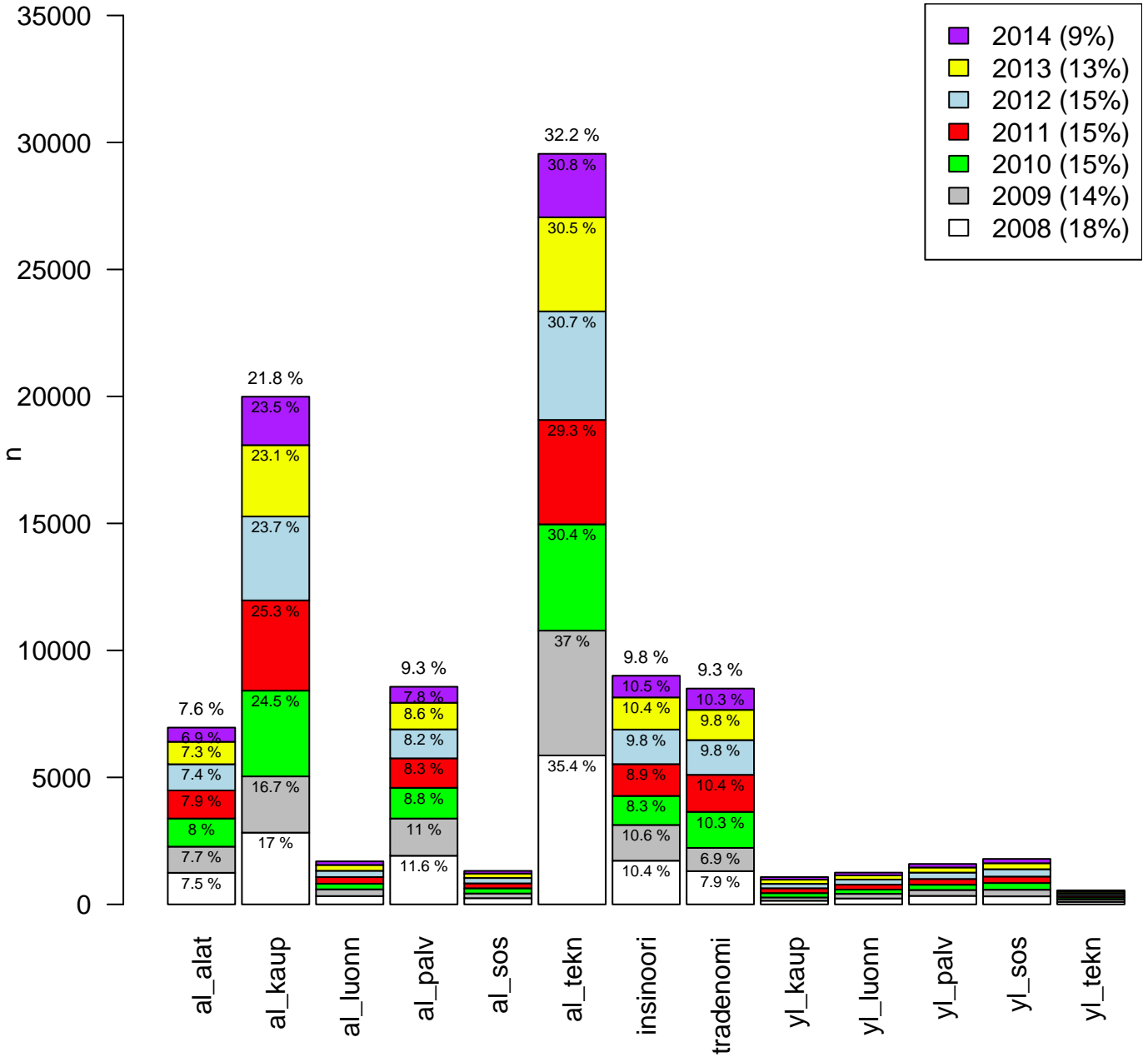
Z:\TUTK_TILASTOT\TMT\YLEISET\AVAINKAARIA

Tuloste luotu 2015-04-01 petri.palmu@proliitto.fi

Työmarkkinatutkimusprosessit

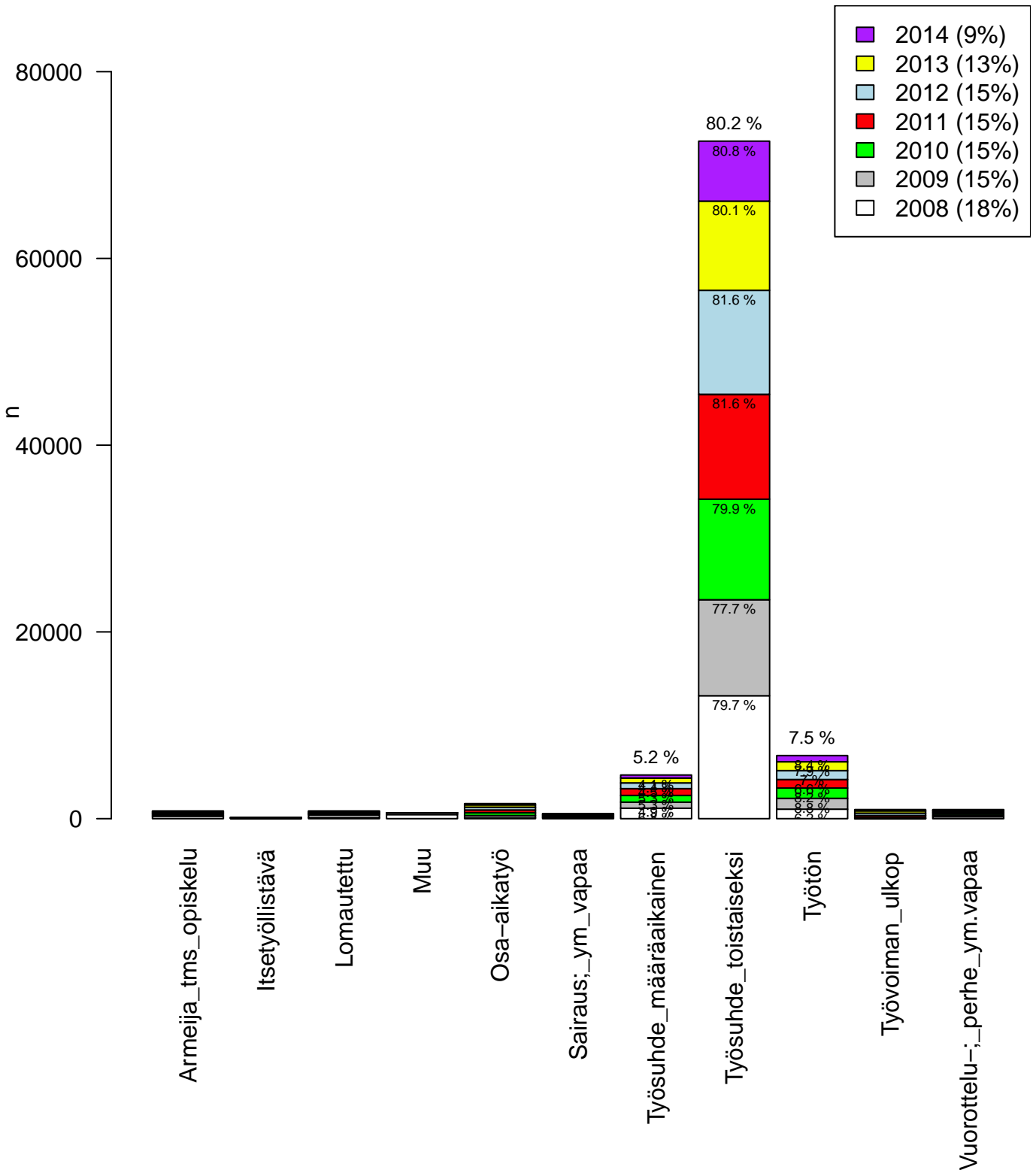


Eriytynen koulutusryhmitys
n = 91841 (1)



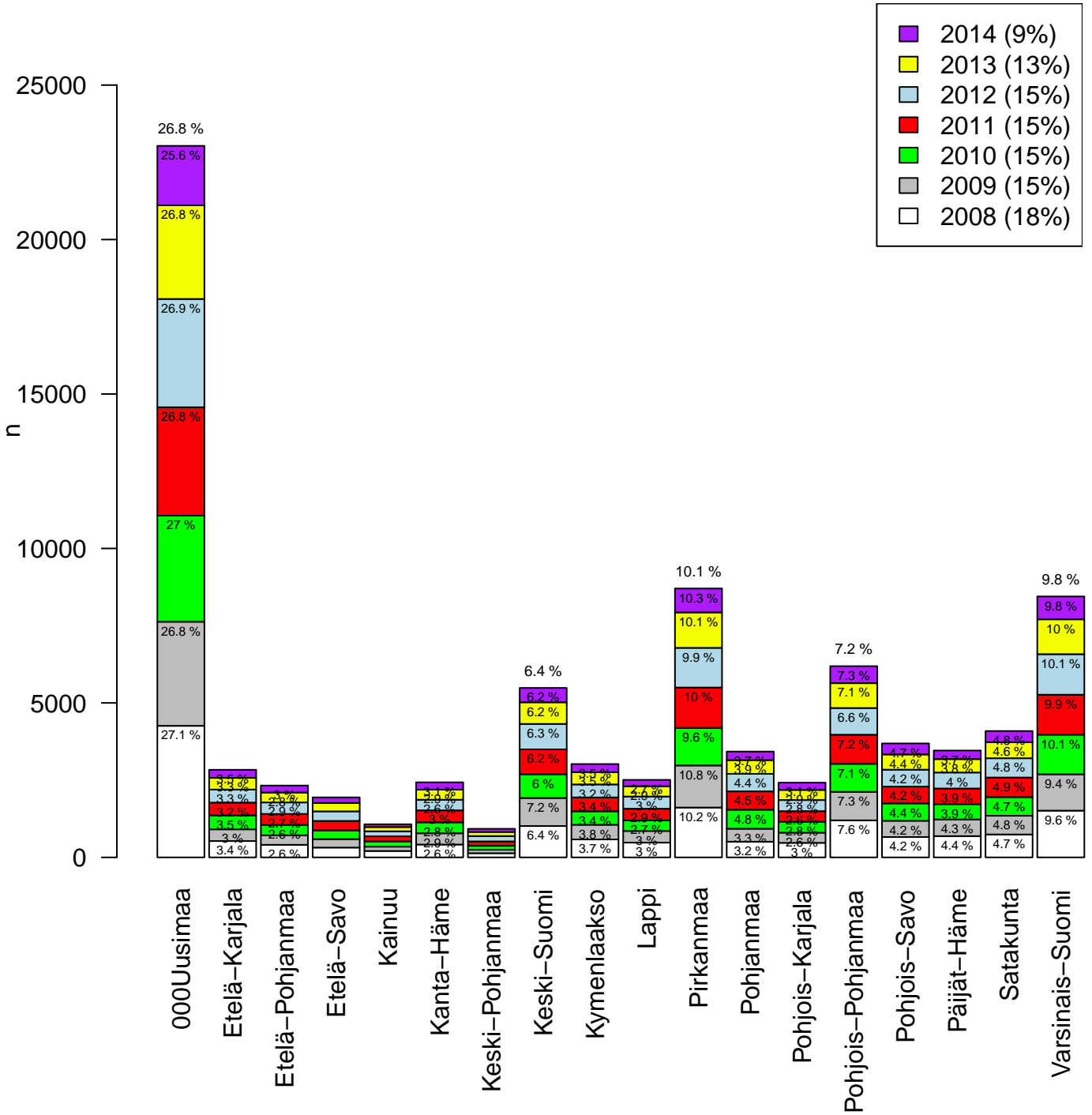
Kohderyhmä: KAIKKI : 1
 Osa-aineisto: Ei rajausta
 tmt 108-114 2015-03-18 KOULRYH
 eq = yhtä kuin, neq = eri kuin

Pääasiallinen toiminta vuoden lopulla
n = 90526 (1)



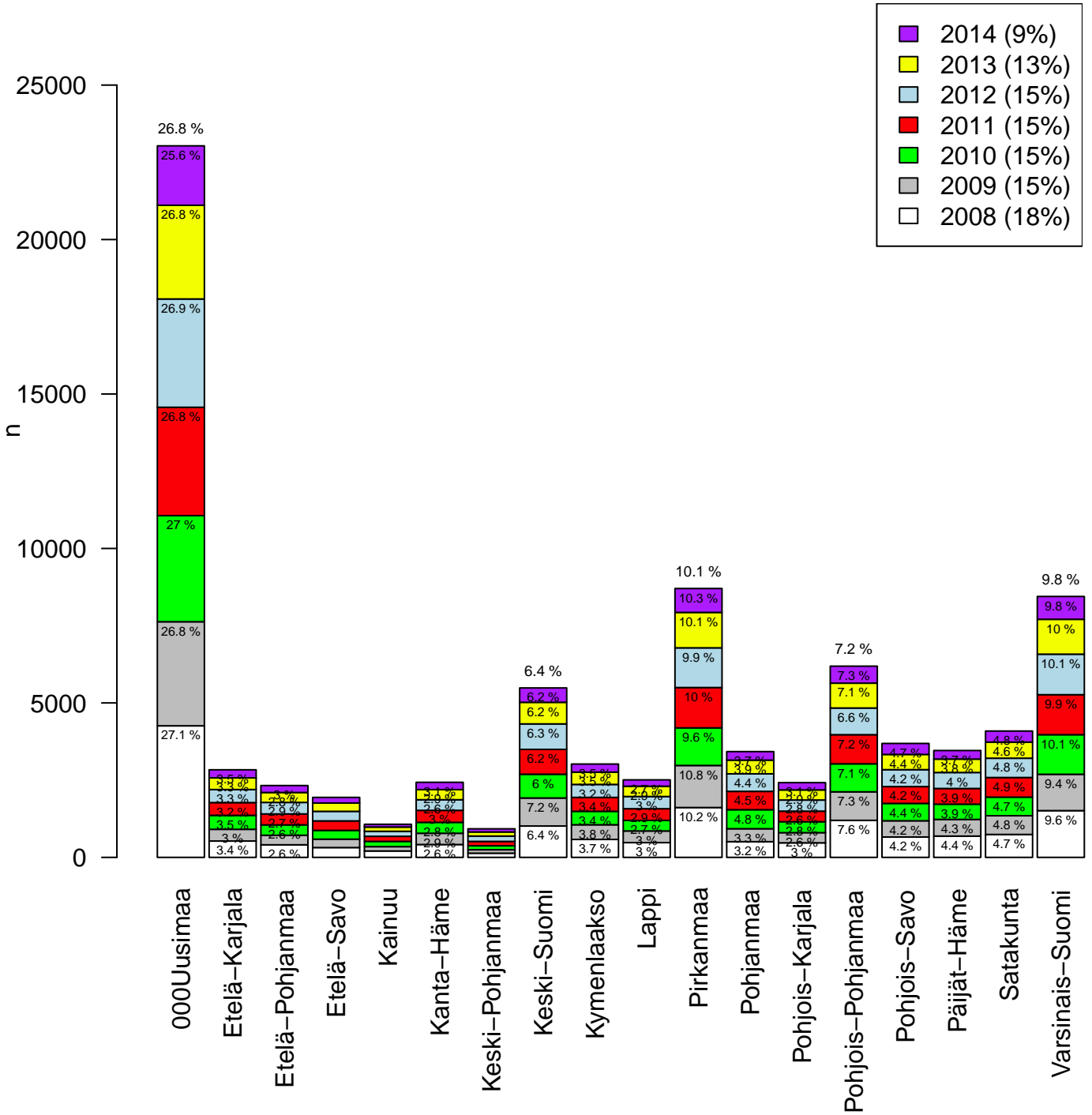
Kohderyhmä: KAIKKI : 1
 Osa-aineisto: Ei rajausta
 tmt 108-114 2015-03-18 PTNIM1
 eq = yhtä kuin, neq = eri kuin

Työssäkäyntimaakunta
n = 85996 (1)



Kohderyhmä: KAIKKI : 1
Osa-aineisto: Ei rajausta
tmt 108-114 2015-03-18 TKMAAK
eq = yhtä kuin, neq = eri kuin

Työssäkäyntimaakunta
n = 85996 (1)



Kohderyhmä: KAIKKI : 1
Osa-aineisto: Ei rajausta
tmt 108-114 2015-03-18 TKMAAK
eq = yhtä kuin, neq = eri kuin